

## Проект лесоразведения на лесном участке № 154 / 2 023 год

Субъект Российской Федерации: Ленинградская область

Лесной район: Балтийско-Белозерский таежный район

### Характеристика местоположения участка:

Лесничество: Северо-Западное

Участковое лесничество: Дымовское

Урочище:

№ квартала: 244 № выдела: 1

Кадастровый № земельного участка:

Категория площади лесоразведения (пески, овражно-балочные системы, рекультивируемые земли, осушенные болота, земли после сельскохозяйственного пользования, иные): Защитные, Сенокос

Площадь участка, га: 2,8

(Материалы обследования участка при выборе способа лесоразведения, План участка, масштаб 1:10 000 прилагаются к Проекту)

### Характеристика лесорастительных условий участка:

Рельеф участка (уклон): Равнинный

Гидрологические условия (увлажнение): Высокий уровень грунтовых вод

Почва: Влажно-мулевые, перегнойно- торфянистые глееватые и суглинистые

Пригодность участка для работы техники: пригоден после расчистки территории

(пригоден без предварительных мероприятий, требуется проведение специальных мероприятий: террасирование, мелиорация, рекультивация)

Заселенность почвы вредными организмами: в связи с отсутствием признаков заселения обследование не проводилось

Обоснование проектируемой технологии лесоразведения: Правила лесовосстановления и лесоразведения (пост. Пр-ва РФ от 18.05.2022г. №897), Приказ Мин. Природы от 29.12.2021г. № 1024 «Об утверждении правил лесовосстановления», Лесохозяйственный регламент лесничества, Акт обследования участка

Основные лесные древесные породы: Ель, Сосна, Береза

породного состава создаваемых насаждений, с учетом особенностей производства работ на различных категориях земель: Отсутствуют

Обоснование проектируемого метода создания лесных насаждений: Лесохозяйственный регламент лесничества, Правила лесовосстановления, Технические условия месторождения

Сроки, этапы выполнения работ по лесоразведению: "При весенней посадке 2023года

I этап 1-2квартал 2023 года – Подготовка лесного участка:

вынос в натуре лесного участка; полосная расчистка участка от древесно-кустарниковой растительности, с оставлением жизнеспособных деревьев хозяйственно-ценных пород Е,С,Б; Подготовка почвы механизированным и(или) комбинированным способом;

II этап 2-3квартал 2023 года – Посадка лесных культур;

III этап 3-4 квартал 2023 года – Уход за ЛК

IV этап 2-4 квартал 2024 года – Уход за ЛК, противопожарные мероприятия, дополнение ЛК (в случае необходимости)

V этап 2-4 квартал 2025 года – Уход за ЛК, противопожарные мероприятия, дополнение ЛК (в случае необходимости)

VI этап 2-3 квартал 2026 года – Уход за ЛК, противопожарные мероприятия, дополнение ЛК (в случае необходимости)"

### Требования к используемому для лесоразведения посадочному (посевному) материалу:

Порода : Ель обыкновенная

Вид посадочного материала: Сеянцы/саженцы с закрытой корневой системой

(сеянцы, саженцы - ОКС, ЗКС, селекционная категория происхождения семян, лесосеменной район)

Возраст, лет: 1

Высота, см: 12

Диаметр корневой шейки, мм: 2,0

### Характеристика посевного материала:

**Критерии оценки состояния созданных объектов лесоразведения для признания работ по лесоразведению выполненными:**

Возраст лесомелиоративных насаждений, лет: не менее 3

Средняя высота деревьев, м: не менее 0.7

Показатель сомкнутости крон: не менее 0.5

Количество жизнеспособных деревьев и кустарников на единице площади, тыс. шт./га: не менее 2

Другие обусловленные спецификой вида создаваемых насаждений:

**Проектируемый объем работ по лесоразведению:**

Площадь лесоразведения, га: 2,8

Количество жизнеспособных растений основных лесных древесных пород, тыс. шт./га: 2,2

Количество жизнеспособных растений основных лесных древесных пород на всей площади, тыс. шт.: 6,16

Виды работ по формированию жизнеспособных растений основных лесных древесных пород в проектируемом количестве: Вынос в натуру лесного участка, полосная расчистка ручным способом от древесно-кустарниковой растительности, измельчение порубочных остатков с оставлением основных ценных лесобразующих пород естественного происхождения - Е, С, Б

Обработка почвы механизированным способом Бороздами через 6м, на глубину до 30см, прямолинейными или с плавным искривлением Трактором ТДТ-55 с плугом ПЛ-1

Метод и способ лесоразведения: ручная посадка под «меч Колесова»

Виды и способы их кратность:

При Весенней посадке:

Осень, соответствующая году посадки Осень-однократный, ручная оправка растений от завала травой и почвой, выжимания морозом, осень агротехнический (удаление травянистой растительности)

1й год, следующий за годом посадки: двух-кратный, Весна-ручная оправка растений от завала травой и почвой, выжимания морозом, Осень агротехнический (удаление травянистой растительности)

2й год, следующий за годом посадки: двух-кратный, Весна-ручная оправка растений от завала травой и почвой, выжимания морозом, Осень агротехнический (удаление травянистой растительности)

3й год, следующий за годом посадки: Весна-одно-кратный, ручная оправка растений от завала травой и почвой, выжимания морозом

Дополнение лесных культур производится с приживаемостью 25-85% и неравномерным отпадом по площади участка вне зависимости от приживаемости, по итогам инвентаризаций.

Проведения противопожарных мероприятий:

устройство мин. полос шириной 1,4м по периметру участка

Уход за противопожарными объектами:

Первые 3 года – ежегодное обновление мин. полос по периметру участка.

**Исполнитель(и):**

Генеральный директор ООО "Престиж"

Должность (При наличии)

**ЭЛЕКТРОННОЙ ПОДПИСЬЮ**

Сертификат: 01 9A 38 D5 00 16 AF 79 95 4A D2 42 05 8B 64 86 F2

Владелец: Трофимов Сергей Алексеевич, ООО "ПРЕСТИЖ",

Действителен: с 20.09.2022 по 20.12.2023

Подпись

Трофимов Сергей Алексеевич

(Фамилия, имя, отчество - последнее при наличии)

01.02.2023

Число, месяц, год

**АКТ**  
**ОБСЛЕДОВАНИЯ УЧАСТКА ПРИ ВЫБОРЕ СПОСОБА И ТЕХНОЛОГИИ**  
**ЛЕСОРАЗВЕДЕНИЯ**

Характеристика местоположения лесного участка

1. Лесничество	Северо-Западное
2. Участковое лесничество	Дымовское
3. Номер квартала	244
4. Номер выдела	1

5. Арендатор, реквизиты док-та, номер декларации: ООО "Русхимальянс" Для проведения компенсационного лесовосстановления земель, вырубленных в соответствии с Лесной декларацией №1-2021 от 24.05.2021 и Договором аренды лесного участка №1676/ДС-2021-04 от 23.04.2021г.

6. Площадь участка, с точностью до 0,0000 га	2,8000
7. Категория площади лесоразведения	Сенокос
8. Условия для работы техники	
8.1. Захламленность	средняя
8.2. Доступность для работы техники	Доступно после предварительной расчистки
9. Характеристика природно-климатических и лесорастительных условий участка	
9.1. Лесорастительная зона	Таежная
9.2. Лесной район	Балтийско-Белозерский
9.3. Целевое назначение лесов	Защитные
9.4. Рельеф	Равнинный
9.5. Почва	Влажно-мулевые, перегнойно- торфянистые глееватые и суглинистые
9.6. Тип леса (тип лесорастительных условий)	-
9.7. Степень задернения почвы	сильная
9.8. Количество пней на участке	-
10. Наличие подроста/ естественного возобновления	Нет
10.1. Средняя высота	- м.
10.2. Средний возраст	- лет
10.3. Распределение по площади	Равномерное
11. Характеристика санитарного состояния:	в связи с отсутствием признаков заселения вредных организмов, обследование не проводилось
12. Способ лесоразведения	Искусственное
12.1. Главная (целевая) порода:	Ель обыкновенная
12.2. Срок лесоразведения	1-3 кв. 2023 года
12.3. Густота посадки, тыс. шт/га	При посадке : ЗКС 2,2 ОКС 3,3
13. Необходимость проведения предварительных и сопутствующих мероприятий:	
13.1. Расчистка, осушение и пр.	Полосная расчистка от древесно-кустарниковой растительности, с оставлением жизнеспособных деревьев хозяйственно-ценных пород Е,С,Б
13.2. Санитарные	Не требуются
13.3. Противопожарные	Создание минерализованной полосы по периметру участка
13.4. Иные мероприятия	

Обследование проведено:

Представитель лесопользователя:

Генеральный директор ООО «Престиж» Трофимов С.А. 13.10.2022г.

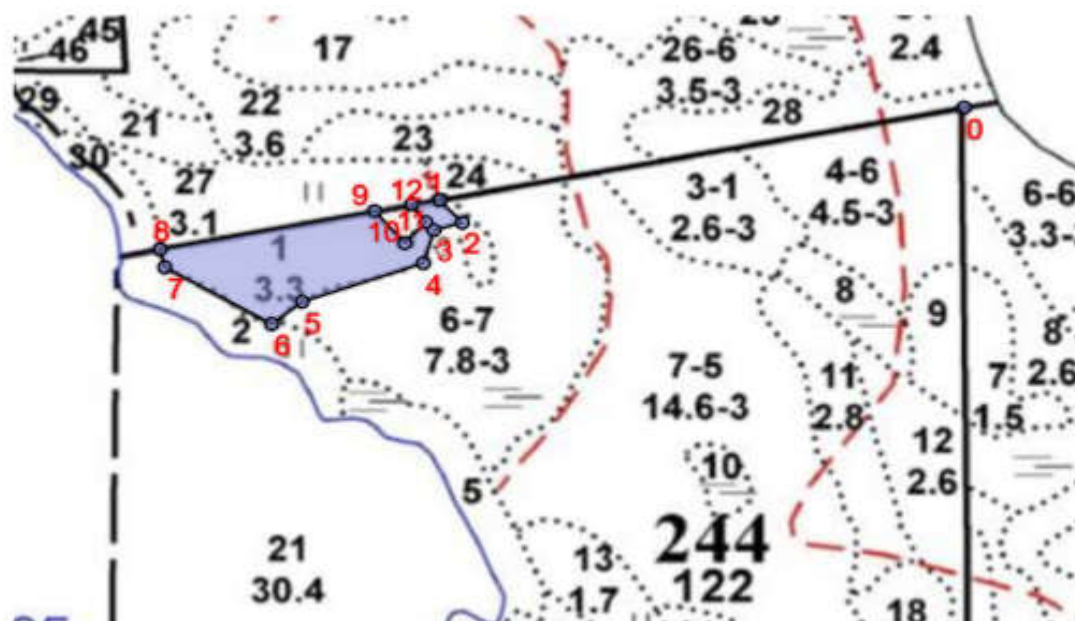
должность (Ф.И.О.) (подпись, число)

Представитель лесничества: Согласовано

лесничий Дымовского уч. лес. выд. Духов В.А.  
должность (Ф.И.О.) (подпись, число)

План участка для проведения компенсационного лесовосстановления  
**ООО "Русхимальянс" Для проведения компенсационного лесовосстановления земель,  
 вырубленных в соответствии с Лесной декларацией №1-2021 от 24.05.2021 и Договором  
 аренды лесного участка №1676/ДС-2021-04 от 23.04.2021г.**

Лесничество (лесопарк) Северо-Западное  
 Участковое лесничество Дымовское  
 Урочище (при наличии) -  
 Номер(а) лесного квартала 244  
 Номер(а) лесотаксационного выдела(выделов) 1  
 Масштаб 1:10 000



Экспликация участка

Номера точек	Широта	Долгота	Азимуты	Длина		
Привязка						
0 - 1	61.16709	29.28897	259°.30'	657		
Объект						
Катег. Земель	Площадь участка, га	Номера точек	Геодезические координаты		Азимуты линий, °	Длина линий, м
			Широта	Долгота		
Защитные	2,8000	1 - 2	61.16598	29.27695	138°.00'	41
		2 - 3	61.16571	29.27746	254°.30'	36
		3 - 4	61.16562	29.27681	197°.00'	46
		4 - 5	61.16523	29.27656	251°.00'	157
		5 - 6	61.16477	29.27379	232°.30'	47
		6 - 7	61.16451	29.27309	299°.30'	151
		7 - 8	61.16518	29.27064	346°.30'	24
		8 - 9	61.16540	29.27053	79°.00'	269
		9 - 10	61.16585	29.27546	139°.30'	56
		10 - 11	61.16547	29.27614	42°.30'	38
		11 - 12	61.16572	29.27662	325°.00'	30
		12 - 1	61.16594	29.27631	81°.30'	35

\* Геодезические координаты получены при помощи GARMIN GPSMAP 64st. В системе координат WGS 84