

Критерии оценки состояния созданных объектов лесоразведения для признания работ по лесоразведению выполненными:

Возраст лесомелиоративных насаждений, лет: не менее 3

Средняя высота деревьев, м: не менее 0.7

Показатель сомкнутости крон: не менее 0.5

Количество жизнеспособных деревьев и кустарников на единице площади, тыс. шт./га: не менее 2

Другие обусловленные спецификой вида создаваемых насаждений:

Проектируемый объем работ по лесоразведению:

Площадь лесоразведения, га: 1,2

Количество жизнеспособных растений основных лесных древесных пород, тыс. шт./га: 2,2

Количество жизнеспособных растений основных лесных древесных пород на всей площади, тыс. шт.: 2,64

Виды работ по формированию жизнеспособных растений основных лесных древесных пород в проектируемом количестве: Вынос в натуру лесного участка, полосная расчистка ручным способом от древесно-кустарниковой растительности, измельчение порубочных остатков с оставлением основных ценных лесобразующих пород естественного происхождения - Е, С, Б

Обработка почвы механизированным способом Бороздами через 6м, на глубину до 30см, прямолинейными или с плавным искривлением Трактором ТДТ-55 с плугом ПЛ-1

Метод и способ лесоразведения: ручная посадка под «меч Колесова»

Виды и способы их кратность:

При Весенней посадке:

Осень, соответствующая году посадки Осень-однократный, ручная оправка растений от завала травой и почвой, выжимания морозом, осень агротехнический (удаление травянистой растительности)

1й год, следующий за годом посадки: двух-кратный, Весна-ручная оправка растений от завала травой и почвой, выжимания морозом, Осень агротехнический (удаление травянистой растительности)

2й год, следующий за годом посадки: двух-кратный, Весна-ручная оправка растений от завала травой и почвой, выжимания морозом, Осень агротехнический (удаление травянистой растительности)

3й год, следующий за годом посадки: Весна-одно-кратный, ручная оправка растений от завала травой и почвой, выжимания морозом

Дополнение лесных культур производится с приживаемостью 25-85% и неравномерным отпадом по площади участка вне зависимости от приживаемости, по итогам инвентаризаций.

Проведения противопожарных мероприятий:

устройство мин. полос шириной 1,4м по периметру участка

Уход за противопожарными объектами:

Первые 3 года – ежегодное обновление мин. полос по периметру участка.

Исполнитель(и):

Генеральный директор ООО "Престиж"

Должность (При наличии)

ЭЛЕКТРОННОЙ ПОДПИСЬЮ

Сертификат: 01 9A 38 D5 00 16 AF 79 95 4A D2 42 05 8B 64 86 F2
Владелец: Трофимов Сергей Алексеевич, ООО "ПРЕСТИЖ",
Действителен: с 20.09.2022 по 20.12.2023

Подпись

Трофимов Сергей Алексеевич

(Фамилия, имя, отчество - последнее при наличии)

04.02.2023

Число, месяц, год

АКТ
ОБСЛЕДОВАНИЯ УЧАСТКА ПРИ ВЫБОРЕ СПОСОБА И ТЕХНОЛОГИИ
ЛЕСОРАЗВЕДЕНИЯ

Характеристика местоположения лесного участка

1. Лесничество	<u>Гатчинское</u>
2. Участковое лесничество	<u>Вырицкое</u>
3. Номер квартала	<u>87</u>
4. Номер выдела	<u>11</u>

5. Арендатор, реквизиты док-та, номер декларации: ООО "РусХимАльянс" Для проведения компенсационного лесовосстановления земель, вырубленных в соответствии с Лесной декларацией №1 от 24.06.2021 и Договором аренды лесного участка №1677/ДС-2021-04 от 23.04.2021г.

6. Площадь участка, с точностью до 0,0000 га	<u>1,2000</u>
7. Категория площади лесоразведения	<u>нарушенные земли</u>

8. Условия для работы техники

8.1. Захламленность сильная

8.2. Доступность для работы техники Доступно после предварительной расчистки

9. Характеристика природно-климатических и лесорастительных условий участка

9.1. Лесорастительная зона	<u>Таежная</u>
9.2. Лесной район	<u>Балтийско-Белозерский</u>
9.3. Целевое назначение лесов	<u>Защитные</u>
9.4. Рельеф	<u>Всхолмленный</u>
9.5. Почва	<u>Влажные грубогумусные и торфянисто-грубогумусные, песчаные, супесчаные и суглинистые</u>

9.6. Тип леса (тип лесорастительных условий) -

9.7. Степень задернения почвы сильная

9.8. Количество пней на участке -

10. Наличие подроста/ естественного возобновления Нет

10.1. Средняя высота - м.

10.2. Средний возраст - лет

10.3. Распределение по площади Неравномерное

11. Характеристика санитарного состояния: в связи с отсутствием признаков заселения вредных организмов, обследование не проводилось

12. Способ лесоразведения Искусственное

12.1. Главная (целевая) порода: Ель обыкновенная

12.2. Срок лесоразведения 1-3 кв. 2023 года

12.3 Густота посадки, тыс. шт/га При посадке : ЗКС 2,2 ОКС 3,3

13. Необходимость проведения предварительных и сопутствующих мероприятий:

13.1. Расчистка, осушение и пр. Полосная расчистка от древесно-кустарниковой растительности, с оставлением жизнеспособных деревьев хозяйственно-ценных пород Е,С,Б

13.2. Санитарные Не требуются

13.3. Противопожарные Создание минерализованной полосы по периметру участка

13.4. Иные мероприятия _____

Обследование проведено:

Представитель лесопользователя:
 Генеральный директор ООО "Престиж" Трофимов С.А. _____ 21.10.2022

должность (Ф.И.О.) (подпись, число)

Представитель лесничества: Согласовано

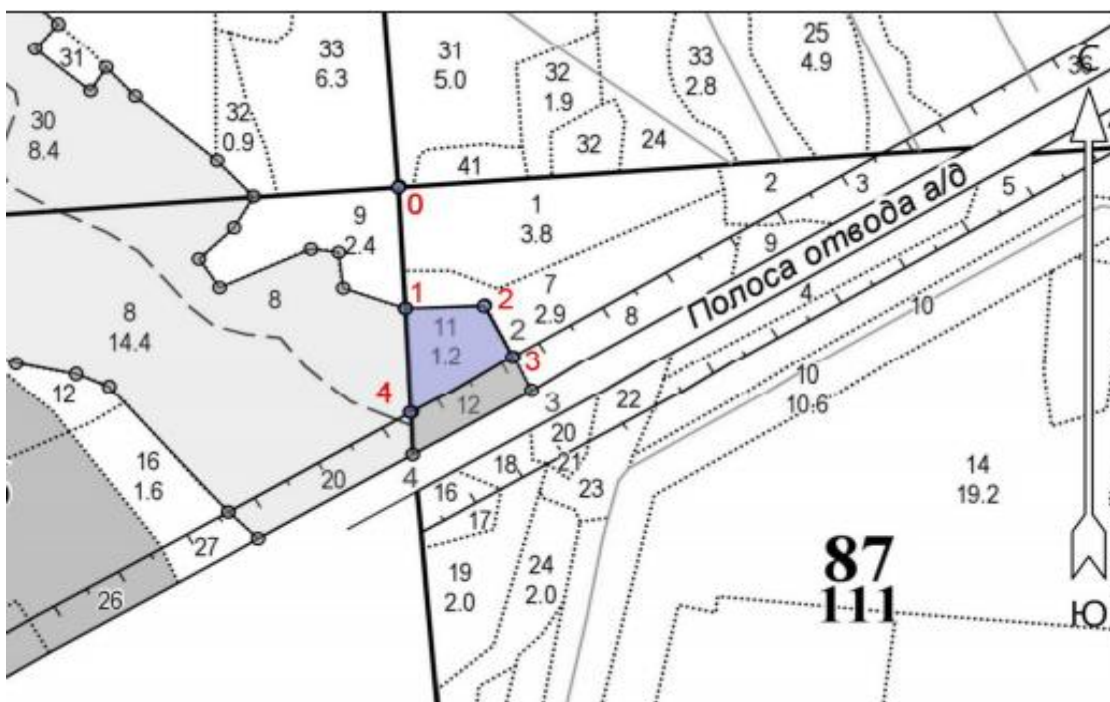
Минина Поповичева М.В. М.В.

должность (Ф.И.О.) (подпись, число)

План участка для проведения компенсационного лесовосстановления

ООО "РусХимАльянс" Для проведения компенсационного лесовосстановления земель, вырубленных в соответствии с Лесной декларацией №1 от 24.06.2021 и Договором аренды лесного участка №1677/ДС-2021-04 от 23.04.2021г.

Лесничество (лесопарк) Гатчинское
 Участковое лесничество Вырицкое
 Урочище (при наличии) -
 Номер(а) лесного квартала 87
 Номер(а) лесотаксационного выдела(выделов) 11
 Масштаб 1:10 000



Экспликация участка

Номера точек	Широта	Долгота	Азимуты	Длина		
Привязка						
0-1	59.43742	30.51592	177°	160		
Объект						
Катег. Земель	Площадь участка, га	Номера точек	Геодезические координаты		Азимуты линий, °	Длина линий, м
			Широта	Долгота		
Защитные	1,2000	1 - 2	59.43599	30.51608	88°	96
		2 - 3	59.43601	30.51777	153°	77
		3 - 4	59.43540	30.51839	240°	145
		4 - 1	59.43475	30.51618	358°	138

* Геодезические координаты получены при помощи GARMIN GPSMAP 64st. В системе координат WGS 84