

*Первый заместитель
председателя комитета
научных, экспертных и
кооперативных ресурсов
Ленинградской области* УТВЕРЖДАЮ:

И.И. Волгуе _____
должность
фамилия, имя и отчество (при наличии)

01.02.2023 г. _____
дата

Акт
лесопатологического обследования № 3-3-ДР-22

лесных насаждений Приозерского (лесничество)
Ленинградской области (субъект Российской Федерации)

Способ лесопатологического обследования: 1. Визуальный ☐

2. Инструментальный ☒

Место проведения

Участковое лесничество	Урочище (дача)	Квар тал	Выдел	Площадь выдела, га	Лесопатоло гический выдел	Площадь лесопатологического выдела, га
Сосновское		20	6	1,2	6.1	0,7

Лесопатологическое обследование проведено на общей площади 0,7 га.

Кадастровый номер участка: б/н

(для участков, предоставленных в постоянное (бессрочное) пользование, аренду)

Документ о праве пользования: договор аренды лесного участка № 2-2008-12-180-3 от 16.12.2008г. ООО «Привус», заготовка древесины

(тип документа о праве пользования, дата, номер, вид разрешенного использования лесов)

2. Инструментальное (детальное) обследование лесных насаждений

(раздел включается в акт в случае проведения лесопатологического обследования инструментальным способом)

2.1. Лесничество: Приозерское Участковое лесничество: Сосновское Урочище (дача) ____ Квартал 20 Выдел 6 Лесопатологический выдел 6.1

Наличие ограничений или особенностей участка, влияющих на назначение СОМ: -

(отметка о наличии ООПТ, ОЗУ, водоохранной зоны, радиоактивного загрязнения лесов, угрозы возникновения очагов вредных организмов или пожарной опасности в лесах).

2.2 Фактическая таксационная характеристика лесного насаждения соответствует (не соответствует) таксационному описанию (нужное подчеркнуть).

Причины несоответствия: давность лесоустройства

Ведомость насаждений с выявленными несоответствиями таксационным описаниям приведена в приложении 1 к Акту.

2.3. Состояние насаждений устойчивое (средневзвешенная категория состояния $< 1,50$)
с нарушенной устойчивостью (средневзвешенная категория состояния $\geq 1,51 - \leq 4,50$)
с утраченной устойчивостью (средневзвешенная категория состояния $\geq 4,51$)

V

2.4. Причины ослабления, повреждения, средневзвешенная категория состояния насаждения:

343 – Повреждение короедом-типографом;

821 - Воздействия сильных ветров прошлых лет, повлекшие наклон более 10° , изгиб или вывал деревьев;

Средневзвешенная категория состояния – 3,82

2.4.1. Заселено (отработано) стволовыми вредителями:

Вид вредителя	Порода	Встречаемость заселенных деревьев, % от запаса породы	Встречаемость отработанных деревьев, % от запаса породы	Степень заселения лесного насаждения (слабая, средняя, сильная)
1	2	3	4	5
Короед-типограф	Е	12,6	78,1	слабая

2.4.2. Повреждено огнем:

Вид пожара	Порода	Состояние корневых лап		Состояние корневой шейки		Высушивание луба		Обугленность древесины более 1/3 высоты ствола	
		процент поврежденных огнем корней	процент деревьев с данным повреждением	Обугленность древесины корневой шейки по окружности	процент деревьев с данным повреждением	по окружности (1/4; 2/4; 3/4;	процент деревьев с данным повреждением	по окружности ствола (менее 1/2;	процент деревьев с данным повреждением

				(1/4; 2/4; 3/4; более 3/4)		более 3/4)		более 1/2)	
1	2	3	4	5	6	7	8	9	10

На обследованных участках не обнаружено.

2.4.3. Поражено болезнями:

Болезнь/возбудитель	Порода	Встречаемость, % от запаса насаждения	Степень поражения лесного насаждения (слабая, средняя, сильная)
1	2	3	4

На обследованных участках не обнаружено.

2.5. Выборке подлежит 69.1 % деревьев (указывается общий % запаса деревьев, подлежащий рубке, от общего запаса насаждения),

в том числе:

без признаков ослабления 0 % (причины назначения _____);

ослабленных 0% (причины назначения _____);

сильно ослабленных 0% (причины назначения _____);

усыхающих 9,3% причины назначения – деревья хвойных пород 4-й категории состояния (п.42 Приказа Минприроды России от 09.11.2020 №912).

свежего сухостоя 46,0 %;

свежего ветровала 9,0 %;

свежего бурелома 0 %;

старого сухостоя 4,8 %;

старого ветровала 0 %;

старого бурелома 0 %;

2.6. Полнота лесного насаждения после уборки деревьев, подлежащих рубке, составит 0,2

Критическая полнота для данной категории лесных насаждений и преобладающей породы составляет: 0,6

ЗАКЛЮЧЕНИЕ к инструментальному обследованию участка.

С целью предотвращения негативных процессов, снижения ущерба от их воздействия, назначено:
Сплошная рубка санитарная на площади 0,7 га, вырубаемый запас 144,05 м³

Участковое лесничество	Урочище (дача)	Кв.	Выд.	Площадь выдела, га	Лесопатологический выдел	Площадь лесопатологического выдела, га	Вид мероприятия	Площадь мероприятия, га	Породы	Доля выбираемой древесины по запасу, %	Рекомендуемый срок проведения мероприятия
1	2	3	4	5	6	7	8	9	10	11	12
Сосновское		20	6	1,2	6.1	0,7	СРС	0,7	Е	66,9	2023г. - 2024г.
									С	2,2	
									Б	0	
										69,1	

Ведомость временной пробной площади и абрис участка прилагаются (приложение 2 и 3 к Акту).
РЕКОМЕНДАЦИИ по проведению мероприятий, не относящихся к мероприятиям по предупреждению распространения вредных организмов Лесные культуры).

Дата проведения лесопатологического обследования 20.01.2023 г.

Дата составления документа 23 января 2023г.

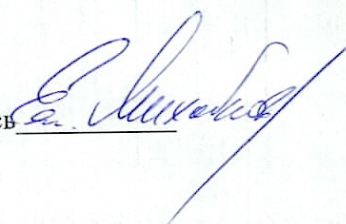
Исполнитель работ по проведению лесопатологического обследования:

Фамилия, имя и отчество (при наличии): Михайлов Евгений Александрович

Организация: Приозерское лесничество – филиал ЛОГКУ «Леноблес»

Должность: инженер по ОЗЛ 1 категории

Телефон: 8(921) 302-97-55

Подпись 

Ведомость участков леса с выявленными несоответствиями таксационным описаниям

Субъект Российской Федерации Ленинградская область
Лесничество Приозерское
Участковое лесничество Сосновское Урочище (лесная дача) _____

Год проведения лесоустройства	Номер квартала	Номер выдела	Площадь выдела, га	Целевое назначение лесов	Категория защитных лесов	ОЗУ	Источник данных	Номер лесопатологического выдела	Площадь лесопатологического выдела, га	Таксационная характеристика								Заложено пробных площадей		
										состав	по роду	возраст, лет	средняя высота, м	средний диаметр, см	тип леса	полнота	бонитет	запас, куб. м/га	количество, шт.	Общая площадь, га
1	2	3	4	5	6	7	8	9	10	11	12	13	14	15	16	17	18	19	20	21
					Леса, выполняющие функции природных и иных объектов: леса, расположенные в защитных полосах лесов		ТО	x	x	8E2C	E	95	26	30	КС, С2	0,7	2	352		
2013	20	6	1,2	Защитные			Ф	6,1	0,7	7E3C+B	E	95	26	40	КС, С2	0,6	2	298	1	0,7

Условные обозначения:

ТО - таксационные описания. Ф - фактическая характеристика лесного насаждения.

Исполнитель работ по проведению лесопатологического обследования:

Фамилия, имя и отчество (при наличии): Михайлов Евгений Александрович

Подпись 

Подпись

ВРЕМЕННАЯ ПРОБНАЯ ПЛОЩАДЬ №1

1.1. Субъект Российской Федерации Ленинградская область Лесничество Приозерское
Участковое лесничество Сосновское Урочище (дача) _____
Квартал 20 Выдел 6 Площадь выдела 1,2 га.
Лесопатологический выдел 6.1 Площадь лесопатологического выдела 0,7 га.

1.2. Метод перече́та:

сплошной, ленты пере́чета, круговые площадки постоянного радиуса, реласкопические площадки (нужное подчеркнуть).

Количество лент/площадок 1 шт. Размеры площадок (длина х ширина/радиус) м.

Размер временной пробной площади: 0,7 га.

1.3. Фактическая таксационная характеристика насаждения:

Состав: 7ЕЗС+Б возраст: 95 лет; тип леса КС С2 полнота 0,6

бонитет 2 запас на га 298 кубм возобновление: 10Е 8 лет, Н-1,2м., 0,5тыс. шт/га

1.4. Номер очага вредных организмов _____

Тип очага вредных организмов: эпизодический, хронический (нужное подчеркнуть).

Фаза развития очага вредных организмов: начальная, нарастания численности, собственно вспышка, кризис (нужное подчеркнуть).

1.5. Причина ослабления, повреждения насаждения и время:

343 – Повреждение короедом-типографом;

821 - Воздействия сильных ветров прошлых лет, повлекшие наклон более 10°, изгиб или вывал деревьев;

Состояние насаждения:

Усыхающее лесное насаждение (насаждение с нарушенной устойчивостью)

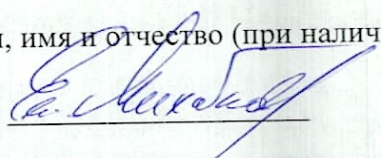
Средневзвешенная категория состояния насаждения: 3,82

1.6 Назначенные мероприятия:

Сплошная рубка санитарная

Исполнитель работ по проведению лесопатологического обследования:

Фамилия, имя и отчество (при наличии) Михайлов Евгений Александрович

Подпись 

Дата составления документа 23 января 2023г.

ВЕДОМОСТЬ ПЕРЕЧЕТА ДЕРЕВЬЕВ

(для сплошного, ленточного и перечета на круговых площадках постоянного радиуса)

Порода: Ель средневзвешенная категория состояния 4,67

Ступени толщины, см	Количество деревьев по категориям состояния, шт.																Всего	
	1		2		3		4		5		5(а,б,в)			5(г,д,е)			шт./ куб. м.	в т.ч. подлежит рубке, %
	Н	З	Н	З	Н	З	Н	З	Н	З	Н	З	О	Н	З	О		
1	2	3	4	5	6	7	8	9	10	11	12	13	14	15	16	17	18	19
8																		
12													4				4/0,36	0,2
16	1		1														2/0,38	0
20			1		1												2/0,66	0
24					1			1					1			3	6/3,00	1,6
28			1		4			3					4				12/8,52	3,2
32					1			1					9				11/10,56	6,2
36					2			3					8			1	14/17,50	9,8
40								1					9			2	12/20,88	13,6
44			1		2			3					8			2	16/30,56	16,1
48								2					8				10/23,10	15,0
52													7				7/19,18	12,5
56													6				6/19,14	12,5
Итого, шт.	1		4		11			14					64			8	102	86
Итого, куб.м	0,19		3,14		10,95			19,43					110,08			10,05	153,84	139,56
Итого, % от запаса по породе	0,1		2,1		7,1			12,6					71,6			6,5	100	90,7

Причины назначения в рубку деревьев категорий состояния:

(п.42 Приказа Минприроды России от 09.11.2020 №912) деревья хвойных пород с 4-й категории состояния

Порода: Сосна средневзвешенная категория состояния 1,46

Ступени толщины, см	Количество деревьев по категориям состояния, шт.																Всего	
	1		2		3		4		5		5(а,б,в)			5(г,д,е)			шт./ куб.м.	в т.ч. подлежит рубке, %
	Н	З	Н	З	Н	З	Н	З	Н	З	Н	З	О	Н	З	О		
1	2	3	4	5	6	7	8	9	10	11	12	13	14	15	16	17	18	19
8																		
12																		
16																		
20																		
24																		
28			1														1/0,68	0
32	2										1						3/2,7	1,8
36	4																4/4,64	0
40	4		1								1						6/8,7	2,8
44	5				1												6/10,62	0
48	10										1						11/23,54	4,2
Итого, шт.	25		2		1						3						31	3
Итого, куб.м	42,49		2,13		1,77						4,49						50,88	4,49
Итого, %от запаса по породе	83,5		4,2		3,5						8,8						100	8,8

Причины назначения в рубку деревьев категорий состояния:

Порода: Береза средневзвешенная категория состояния 1,0

Ступени толщины, см	Количество деревьев по категориям состояния, шт.																Всего	
	1		2		3		4		5		5(а,б,в)			5(г,д,е)			шт./ куб.м.	в т.ч. подлежит рубке, %
	Н	З	Н	З	Н	З	Н	З	Н	З	Н	З	О	Н	З	О		
1	2	3	4	5	6	7	8	9	10	11	12	13	14	15	16	17	18	19
8																		
12																		
16																		
20																		
24	1																1/0,52	0
28																		
32	2																2/1,96	0
36	1																1/1,26	0
40																		
44																		
Итого, шт.	4																4	0
Итого, куб.м	3,74																3,74	0
Итого, % от запаса по породе	100																100	0

Причины назначения в рубку деревьев категорий состояния:

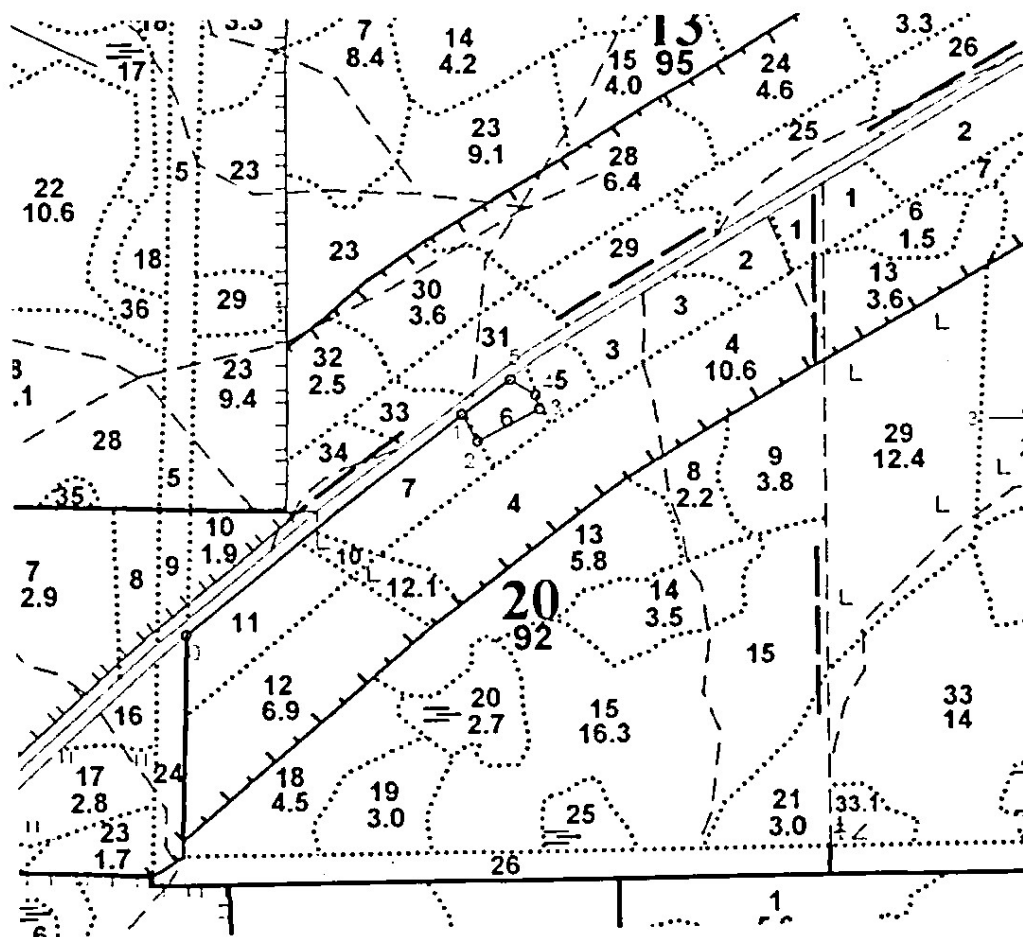
По насаждению: 7ЕЗС+Б

средневзвешенная категория состояния 3,82 усыхающие лесное насаждение (насаждение с нарушенной устойчивостью)

Ступени толщины, см	Количество деревьев по категориям состояния, шт.																Всего	
	1		2		3		4		5		5(а,б,в)			5(г,д,е)			шт./ куб. м.	в т.ч. подлежит рубке, %
	Н	З	Н	З	Н	З	Н	З	Н	З	Н	З	О	Н	З	О		
1	2	3	4	5	6	7	8	9	10	11	12	13	14	15	16	17	18	19
8																		
12													4				4/0,36	0,2
16	1		1														2/0,38	0
20			1		1												2/0,66	0
24	1				1			1					1			3	7/3,52	1,2
28			2		4			3					4				13/9,2	2,4
32	4				1			1					10				16/15,22	5,0
36	5				2			3					8			1	19/23,4	7,2
40	4		1					1					10			2	18/29,58	10,7
44	5		1		3			3					8			2	22/41,18	11,9
48	10							2					9				21/46,64	12,1
52													7				7/19,18	9,2
56													6				6/19,14	9,2
Итого, шт.	30		6		12			14					67			8	137	89
Итого, куб.м	46,42		5,27		12,72			19,43					114,57			10,05	208,46	144,05
Итого, % от запаса по породе	22,3		2,5		6,1			9,3					55			4,8	100	69,1

Условные обозначения: Н – не заселено (не поражено, не повреждено), З – заселено стволовыми вредителями (поражено болезнями, повреждено огнем), О – отработано вредителями.

Абрис участка
Приозерское лесничество
Сосновское участковое лесничество
Кв. 20 выд. 6, лп. выд. 6.1, площадь лп. выд. 0,70 га.



Условные обозначения:

□ – Санитарная рубка сплошная

N квартала	N выделе	N лесопатологического выдела	Размеры ленты (круговой площадки) перече					Координаты начала, конца и поворотных точек лент перече/центров круговых площадок перече	
			N ленты (площадки)	длина, м	ширина, м	радиус, м	площадь, га		
20	6	6.1					0,70		

Пространственное размещение лесопатологических выделов
(включается в Акт при выделении лесопатологических
выделов, для указания пространственного расположения
поврежденных и погибших насаждений)

Приозерское лесничество

Сосновское участковое лесничество

Кв. 20 выд. 6, лп. выд. 6.1, площадь лп. выд. 0,70 га.

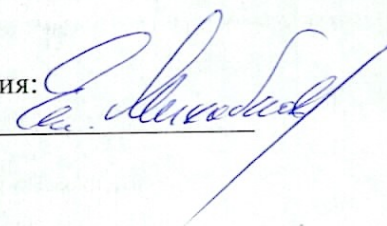
Номера точек	Координаты		Длина, м
	N	E	
0	60.53033	30.06252	585,0
1	60.53364	30.07082	53,0
2	60.53322	30.07128	114,5
3	60.53370	30.07313	25,0
4	60.53392	30.07302	48,2
5	60.53416	30.07228	98,6

Исполнитель работ по проведению лесопатологического обследования:

ФИО: Михайлов Евгений Александрович

Контактный телефон: +7 921-302-97-55

Подпись



Дата составления документа: 23 января 2023г.

Фотоотчет о выполнении работ по проведению лесопатологического обследования в 2023
году лесных насаждений Приозерского лесничества Ленинградской области (субъект РФ)

Соснового участкового лесничества

Кв. 20 выд. 6, лп. выд. 6.1, площадь лп. выд. 0,70 га.



Фотоотчет о выполнении работ по проведению лесопатологического обследования в 2023 году лесных насаждений Приозерского лесничества Ленинградской области (субъект РФ)

Соснового участкового лесничества

Кв. 20 выд. 6, лп. выд. 6.1, площадь лп. выд. 0,70 га.



Исполнитель работ по проведению лесопатологического обследования:

Фамилия, имя и отчество (при наличии): Михайлов Евгений Александрович

Организация: Приозерское лесничество

Должность: инженер по ОЗЛ 1
категории

Подпись

Телефон +7 921-302-97-55