



«Утверждаю»

Генеральный директор

ООО "Престиж"

Трофимов С.А.

По доверенности №78АВ 2835910 от 10.10.2022г.

«31» ноября 2022 г.

ПРОЕКТ ЛЕСОРАЗВЕДЕНИЯ

для компенсационного лесоразведения

Осень 2022 г. - Весна 2023 г.

по Договору аренды лесного участка №1144/ДС-2018-11
от 26.11.18 с ООО «РусХимАльянс», Лесная декларация 1-2020 от 25.02.2020г.

(N и дата договора, распоряжения, соглашения, лесная декларация и др.)

Характеристика местоположения лесного участка

- | | |
|--|--|
| 1.1. Лесничество | <u>Северо-западное</u> |
| 1.2. Участковое лесничество | <u>Красносокольское</u> |
| 1.3. Номер квартала | <u>154</u> |
| 1.4. Номер выдела | <u>3,4</u> |
| 1.5. Площадь участка, с точностью до 0,0000 га | <u>3,1000</u> |
| 1.6. План участка, масштаб | <u>1:10000</u> (прилагается к Проекту) |
| 2. Характеристика лесорастительных условий участка | |
| 2.1. Лесорастительная зона | <u>таежная</u> |
| 2.2. Лесной район | <u>Балтийско-Белозерский</u> |
| 2.3. Целевое назначение лесов | <u>Защитные</u> |
| 2.4. Рельеф | <u>равнинный</u> |
| 2.5. Почва | <u>Влажные модергумусные подзолистые суглинистые</u>
(тип, степень увлажнения, механический состав) |
| 2.6. Тип леса (тип лесорастительных условий) | <u>ЧС/В2</u> |
| 2.7. Категория площади лесоразведения | <u>Сенокос</u>
(сенокос, пашни, карьеры и др.) |
| 2.8. Напочвенный покров | <u>злаковоразнотравный с примесью бобовых: белоус, полевица
обыкновенная, овсяница овечья, душистый колосок, лапчатка</u>
(важнейшие растения-индикаторы) |
| 2.9. Захламленность | <u>средняя</u>
(отсутствует, слабая, средняя, сильная) |
| 2.10. Завалуненность, % (слабая, средняя, сильная) | <u>средняя</u> |
| 2.11. Наличие малоценных пород | <u>Береза, Осина</u> |
| 2.12. Характер и размещение оставленных деревьев и кустарников | <u>Равномерное</u> |
| 2.13. Степень задернения почвы | <u>сильная</u>
слабая, средняя, сильная |

2.14. Зараженность почвы вредителями, вид, шт./га **в связи с отсутствием признаков заселения вредных организмов, обследование не проводилось**

2.15. Гидрологические условия **высокий уровень грунтовых вод**

3. Обоснование проектируемого способа лесоразведения, породного состава восстанавливаемых лесов, сроки и способы лесоразведения

3.1. Вид проектируемого лесного насаждения для лесоразведения: **Хвойное чистое**

3.2. Культивируемые породы деревьев, тыс.шт./га: всего **2200,0** шт./га

в том числе главных (целевых) **С** **2200**

сопутствующих - **Б** **0,0** шт./га

3.3. Подготовка лесного участка **вынос в натуру лесного участка**

(отграничение и оформление в натуре площади лесного участка по периметру столбами)

сплошная расчистка участка от древесно-кустарниковой растительности, измельчение порубочных

остатков, с оставлением основных ценных лесообразующих пород естественного происхождения - Е, С, Б

(отвод лесного участка, отграничение и оформление в натуре площади лесного участка)

Расчистка участка **вручную, сплошная**

(полосная, сплошная)

Расстояние между центрами полос - м, ширина полос - м

Сроки проведения расчистки **3кв. 2022г. - 2кв. 2023г.**

Применяемые машины и орудия: **кустореж, бензопила, топор, тяпка**

гусеничный экскаватор

3.4. Обработка почвы **бороздами**

(полосами, бороздами, площадками, иное)

Размещение и размеры площадок, полос, борозд на площади и их

направление : **борозды через 6 м, прямолинейные или с плавным**
искривлением **Север-Юг**

Глубина обработки почвы **до 30 см**

Сроки проведения обработки почвы **3кв. 2022г. - 2кв. 2023г.**

Применяемые машины и орудия **ТДТ-55 с плугом ПЛ-1 или Гусеничный экскаватор, бензокустореж**

3.5. Метод и способ лесоразведения **ручная посадка Сеянцы с ЗКС**

(посадка сеянцами, саженцами, посадочным с ЗКС)

Сроки проведения работ **3кв. 2022г. - 2кв. 2023г.**

Применяемые машины и орудия **под посадочную трубу или меч «Колесова»**

Количество посадочных на 1 га **2,2** тыс. шт.

Схема смешения пород

Размещение посадочных : расстояние между центрами борозд

(площадками, полосами) **6,0** м, в рядах (в площадках, в полосах), м **1,0**

1,52м. , количество рядов в борозде **2** шт.

Потребность в посадочном материале на 1 га **2,2** тыс. шт.

(кг), и на всю площадь по породам **6,820** тыс. шт. (кг).

3.6. Характеристика посадочного материала **Стандартные Сеянцы с ЗКС С**

2-3 лет, паспорт на посадочный

(сеянцы с закрытой корневой системой или с открытой корневой системой, саженцы, возраст (лет), N и дата паспорта на используемый посадочный материал)

3.7. Виды и способы ухода, их кратность:

1-й год 2023 г.-однократный, ручная оправка растений от завала травой и почвой, выжимания морозом

2-й год 2024 г.: двух-кратный, весна ручная оправка растений от завала травой и почвой, выжимания морозом, осень агротехнический (удаление травянистой растительности)

3-й год 2025г.: двух-кратный, весна ручная оправка растений от завала травой и почвой, выжимания морозом, осень агротехнический (удаление травянистой растительности)

С 4-го по 8-й год по необходимости удаление древесной растительности

Дополнение лесных культур производится с приживаемостью 25-85% и неравномерным отпадом по площади участка вне зависимости от приживаемости, по итогам инвентаризаций.

4. Противопожарные и защитные мероприятия

4.1. Проведения противопожарных мероприятий

устройство мин. полос шириной 1,4м протяженностью 901м.

(перечень мероприятий, объем работ, ширина и протяженность)

4.2. Уход за противопожарными объектами

2023-2026г. - ежегодное обновление мин. полос **протяженностью** 901м.

далее по необходимости

4.3. Борьба с вредителями, болезнями леса

Не проектируется

(перечень мероприятий, объем работ)

5. Проектируемые показатели оценки качества лесоразведения для признания работ по лесоразведению завершенными

5.1. Намечаемый год отнесения земель, предназначенных для лесоразведения, к землям, на которых расположены леса **2030 год**

5.2. Состав **10 С** 5.3. Средняя высота, **не менее** **1,1м.**

5.4. Возраст **9 лет**

5.5. Количество деревьев главных (целевых) пород не менее **2,0** тыс. шт./га

5.6. Приживаемость, % 1 год 95, 3 год 90, 5 год 83

5.7. Параметры лесных культур в возрасте 5 лет:

Количество деревьев культивируемых пород, тыс.шт./га, всего **2,0**

В том числе по породам **10 С**

Соотношение средних высот деревьев культивируемых пород и естественно возобновившихся нежелательных пород: **1:1**

5.8. Характеристика созданного молодняка при отнесении к земель, предназначенных для лесоразведения, к землям, на которых расположены леса:

Количество деревьев главных (целевых) пород, не менее тыс.шт./га, всего **не менее 2,0**

В том числе по породам **10 С**

Соотношение средних высот деревьев культивируемых пород и естественно возобновившихся нежелательных пород: **1:1**

5.8. Намечаемые сроки обследования, годы **2023;** **2025;** **2027;** **2030**

К проекту прилагается:

1. План участка.

2. Расчетно-технологическая карта.

Проект составил:

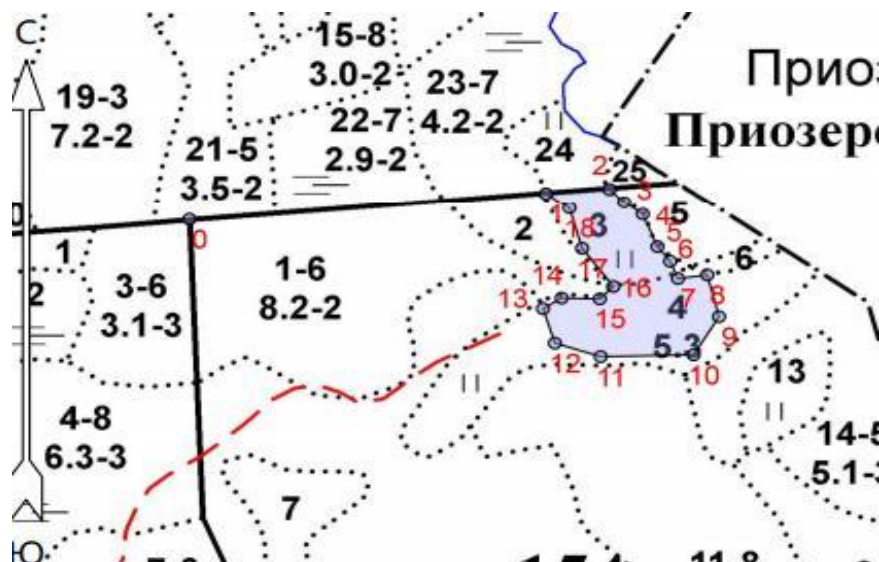
Ген. директор ООО "Престиж" Трофимов С.А.  31.11.2022

должность (Ф.И.О.) (подпись, число, печать)

План участка
М 1 : 10000

Лесничество (лесопарк) Северо-западное
 Участковое лесничество Красносокольское
 Урочище (при наличии) -
 Номер(а) лесного квартала 154
 Номер(а) лесотаксационного выдела(выделов) 3,4
 Масштаб 1:10 000

Площадь общая, га
3,1000



Экспликация участка

Номера точек	Геодезические координаты		Азимуты линий, °	Длина линий, м		
	Геодезическая широта	Геодезическая долгота				
Привязка						
0 - 1	60.90861	29.61439	85°	458		
Объект						
Катег. Земель	Площадь участка, га	Номера точек	Геодезические координаты		Азимуты линий, °	Длина линий, м
			Геодез. широта	Геодез. Долгота		
Защитные	3,1000	1 - 2	60.90895	29.62283	86°	82
		2 - 3	60.90900	29.62433	135°	27
		3 - 4	60.90883	29.62468	126°	30
		4 - 5	60.90867	29.62512	158°	50
		5 - 6	60.90826	29.62547	142°	26
		6 - 7	60.90807	29.62577	158°	26
		7 - 8	60.90785	29.62595	82°	38
		8 - 9	60.90790	29.62665	166°	61
		9 - 10	60.90737	29.62693	211°	63
		10 - 11	60.90688	29.62632	269°	119
		11 - 12	60.90686	29.62412	288°	62
		12 - 13	60.90703	29.62304	343°	51
		13 - 14	60.90747	29.62276	58°	28
		14 - 15	60.90760	29.62320	91°	49
		15 - 16	60.90759	29.62410	45°	25
		16 - 17	60.90775	29.62442	323°	67
		17 - 18	60.90824	29.62368	344°	60
		18 - 1	60.90875	29.62338	305°	37

* Геодезические координаты получены при помощи GARMIN GPSMAP 64st. В системе координат WGS 84

Трофимов С.А.

"31" ноября 2022г

Подпись (расшифровка подписи)

дата

Расчетно-технологическая карта
Технологическая операция

№ П/П	Вид операции	Срок выполнения	Количественные, качественные хар-ки выполняемой работы	Ед.изм.	Объем	Используемые машины, орудия
1	Подготовительные работы	3кв. 2022г. - 2кв. 2023г.	Вынос в натуру площади лесного участка	Га.	3,1000	Лента, топор, краска, нитемер, бензопила
			Маркировка площади	Га.	3,1000	Лента, топор, краска, нитемер
2	Расчистка участка	3кв. 2022г. - 2кв. 2023г.	Расчистка площадей от кустарника и мелколесья (густая поросль)	Га.	3,1000	Бензопила, бензокусторез
			Измельчение древесно-кустарниковой растительности	Га.	3,1000	Мульчер
3	Обработка почвы	3кв. 2022г. - 2кв. 2023г.	Нарезка борозд, полосная	Га.	3,1000	Трактор (Экскаватор) на гусеничном ходу, плуг ПКЛ-70 (или ПЛ-1)
4	Посадка, транспортировка и хранение посадочного	3кв. 2022г. - 2кв. 2023г.	транспортировка, хранение посадочного материала	Тыс.шт.	6,8200	А/М
			Копка ям вручную	Тыс.шт.	6,8200	Лопата, ямобур, меч колесо
			Посадка вручную Стандартные Сеянцы с ЗКС, С	Тыс.шт.	6,8200	Меч колесо
5	Дополнение	по мере необходимости 2023-2024 год	транспортировка, хранение посадочного материала	Тыс.шт.	1,7050	А/М
			Копка ям вручную	Тыс.шт.	1,7050	Лопата, ямобур, меч колесо
			Посадка вручную Стандартные Сеянцы с ЗКС, С	Тыс.шт.	1,7050	Меч колесо
6	Агротехнические уходы по годам	2023 - 2030 год	1-й год 2023 г.-однократный, ручная оправка растений от завала травой и почвой,выжимания морозом	Га.	3,1000	тяпка, бензокусторез
			2-й год 2024 г.: двух-кратный, весна ручная оправка растений от завала травой и почвой,выжимания морозом, осень агротехнический (удаление травянистой растительности)	Га.	3,1000	тяпка, бензокусторез
			3-й год 2025г.: двух-кратный, весна ручная оправка растений от завала травой и почвой,выжимания морозом, осень агротехнический (удаление травянистой растительности)	Га.	3,1000	тяпка, бензокусторез

			С 4-го по 8-й год по необходимости удаление древесной растительности	Га.	3,1000	тяпка, бензокусторез
7	Лесо-защитные мероприятия	022г. - 2кв.	Не проектируются	-	-	-
8	Противопожарные мероприятия	3кв. 2022г. - 2кв. 2023г.	Устройство противопожарной минерализованной полосы по периметру участка	м. пог.	901м.	Трактор (Экскаватор) на гусеничном ходу, плуг ПКЛ-70 (или ПЛ-1)
		2023 - 2030 год	2023-2026г. - ежегодное обновление мин. полос, далее по необходимости	м. пог.	901м.	

Потребность в посадочном материале всего: 8,525 тыс. шт.

В т.ч. На дополнение : 1,705 тыс. шт.