

«Утверждаю»  
Генеральный директор  
АО «ЭнергоПроект-Инжиниринг»  
Ж.М.Булавчик  
«22» декабря 2022 г.



## ПРОЕКТ ЛЕСОРАЗВЕДЕНИЯ

(изменения в проект от 24.08.2021г., согласованный 27.08.2021г.)

### ДЛЯ КОМПЕНСАЦИОННОГО ЛЕСОРАЗВЕДЕНИЯ

**на осень 2021г.**

по договору аренды 1553кс-2019-12 от 06.12.2019г. ЛД 1-2020 от 27.02.2020г.

арендатор лесных участков АО "ЭнергоПроект-Инжиниринг"

(N и дата договора, распоряжения, соглашения, лесная декларация и др.)

Характеристика местоположения лесного участка

- 1.1. Лесничество Кингисеппское
- 1.2. Участковое лесничество Георгиевское
- 1.3. Номер квартала 66
- 1.4. Номер выдела 34
- 1.5. Площадь участка, с точностью до 0,0000 га 1,0000
- 1.6. План участка, масштаб 1:10000 (прилагается к Проекту)
2. Характеристика лесорастительных условий участка
  - 2.1. Лесорастительная зона таежная
  - 2.2. Лесной район Балтийско-Белозерский
  - 2.3. Целевое назначение лесов защитные
  - 2.4. Рельеф равнинный
  - 2.5. Почва кисличные на суглинках, свежие, дерновоподзолистые, суглинистые  
(тип, степень увлажнения, механический состав)
  - 2.6. Тип леса (тип вырубки, тип лесорастительных условий) C2
  - 2.7. Категория площади лесоразведения сенокос  
(сенокос, пашни, карьеры и др.)
  - 2.8. Напочвенный покров злаковоразнотравный с примесью бобовых: белоус, полевица обыкновенная, овсяница овечья, душистый колосок, лапчатка  
(важнейшие растения-индикаторы)
  - 2.9. Захламленность отсутствует  
(отсутствует, слабая, средняя, сильная)
  - 2.10. Завалуненность, % (слабая, средняя, сильная) слабая
  - 2.11. Наличие малоценных пород береза, осина, ольха серая, ива
  - 2.12. Характер и размещение оставленных деревьев и кустарников по всей площади  
наличие кустарника и мелколесья густой поросли
  - 2.13. Степень задернения почвы сильная  
слабая, средняя, сильная
  - 2.14. Зараженность почвы вредителями, вид, шт./га в связи с отсутствием признаков заселения вредных организмов, обследование не проводилось
  - 2.15. Гидрологические условия повышенное плато с глубоким залеганием грунтовых вод, водоемы на участке отсутствуют
3. Обоснование проектируемого способа лесоразведения, породного состава

восстанавливаемых лесов, сроки и способы лесоразведения

3.1. Вид проектируемого лесного насаждения для лесоразведения: лк Еоб.

3.2. Культивируемые породы деревьев, тыс.шт./га: всего 3000,0 шт./га

в том числе главных (целевых) Е 3000,0 шт./га

сопутствующих - нет 0,0 шт./га

3.3. Подготовка лесного участка **отвод лесного участка с выносом границ в натуру**  
**и установка столбов, маркировка линий будущих рядов лесных культур**

(отвод лесного участка, отграничение и оформление в натуре площади лесного участка)

Расчистка участка **сплошная**

(полосная, сплошная)

Расстояние между центрами полос - м, ширина полос - м

Сроки проведения расчистки **август-октябрь 2021г.**

Применяемые машины и орудия: **бензопилы STIHL MS180, кусторезы, топоры**

3.4. Обработка почвы **механизованная, бороздами**  
(полосами, бороздами, площадками, иное)

Размещение и размеры площадок, полос, борозд на площади и их направление : **борозды через 3,5-4,0 м с С на Ю**

Глубина обработки почвы **15-20 см**

Сроки проведения обработки почвы **август-октябрь 2021г.**

Применяемые машины и орудия **ЛХТ-55 в сцепке с плугом ПЛ-1**

3.5. Метод и способ лесоразведения **ручная посадка Сеянцы с ОКС**

(посадка сеянцами, саженцами, посадочным с ЗКС)

Сроки проведения работ **август-октябрь 2021г.**

Применяемые машины и орудия **меч «Колесова»**

Количество посадочных на 1 га **3,0** тыс. шт.

Схема смешения пород **Е-Е-Е-Е**

Размещение посадочных : расстояние между центрами борозд (площадками, полосами) **3,5-4,0** м, в рядах (в площадках, в полосах), м **1,0 м**

количество рядов в борозде **шт.**

Потребность в посадочном материале на 1 га **3,0** тыс. шт.

(кг), и на всю площадь по породам **3,000** тыс. шт. (кг).

3.6. Характеристика посадочного материала **Стандартные Сеянцы с ОКС Еоб.**

**не менее 3-4 лет, высота сеянцев не менее 12 см, толщина стволика у корневой шейки не менее 2,0 мм; паспорт на посадочный материал**

(сеянцы с закрытой корневой системой или с открытой корневой системой, саженцы, возраст (лет), N и дата паспорта на используемый посадочный материал)

3.7. Виды и способы ухода, их кратность:

1-й год 2022 г. - агротехнический: в соответствии с расчетно-технологической картой (Приложение 2).

2-й год 2023 г. - агротехнический: в соответствии с расчетно-технологической картой (Приложение 2).

3-й год 2024 г. - агротехнический: в соответствии с расчетно-технологической картой (Приложение 2).

4-й год 2025 г. - агротехнический: в соответствии с расчетно-технологической картой (Приложение 2).

5-й год 2026 г. - агротехнический: в соответствии с расчетно-технологической картой (Приложение 2).

6-й год 2027 г. - агротехнический: в соответствии с расчетно-технологической картой (Приложение 2).

7-й год 2028 г. - агротехнический: в соответствии с расчетно-технологической картой (Приложение 2).

8-й год 2029 г. - агротехнический: в соответствии с расчетно-технологической картой (Приложение 2).

4. Противопожарные и защитные мероприятия

4.1. Проведения противопожарных мероприятий

**устройство мин. полос шириной 1,4м протяженностью 401 м**

(перечень мероприятий, объем работ, ширина и протяженность)

4.2. Уход за противопожарными объектами

далее по необходимости

## 4.3. Борьба с вредителями, болезнями леса

**Визуальное наблюдение за состоянием лесных культур до отнесения земель, предназначенных для лесоразведения к землям, на которых расположены леса. При появлении вредителей и болезней лесных культур, проведение лесопоталогического обследования с дальнейшим ежегодным проведением рекомендуемых мероприятий (по необходимости)**

(перечень мероприятий, объем работ)

признания работ по лесоразведению завершенными

5.1. Намечаемый год отнесения земель, предназначенных для лесоразведения, к землям, на которых расположены леса **2030 год**5.2. Состав **10 Е** 5.3. Средняя высота, **не менее 0,7м**5.4. Возраст **9 лет**5.5. Количество деревьев главных (целевых) пород не менее **1,700** тыс. шт./га5.6. Приживаемость, % 1 год не менее 85, 3 год не менее 85, 5 год **57**

5.7. Параметры лесных культур в возрасте 5 лет:

Количество деревьев культивируемых пород, тыс.шт./га, всего **1,7**В том числе по породам **10 Е**Соотношение средних высот деревьев культивируемых пород и естественно возобновившихся нежелательных пород: **1:1**

5.8. Характеристика созданного молодняка при отнесении к земель, предназначенных для лесоразведения, к землям, на которых расположены леса:

Количество деревьев главных (целевых) пород, не менее тыс.шт./га, всего **1,7**В том числе по породам **10 Е**Соотношение средних высот деревьев культивируемых пород и естественно возобновившихся нежелательных пород: **1:1**5.8. Намечаемые сроки обследования, годы **годы 2022-2030гг.**

К проекту прилагается:

1. План участка.
2. Расчетно-технологическая карта.

Проект составил:

Представитель арендатора

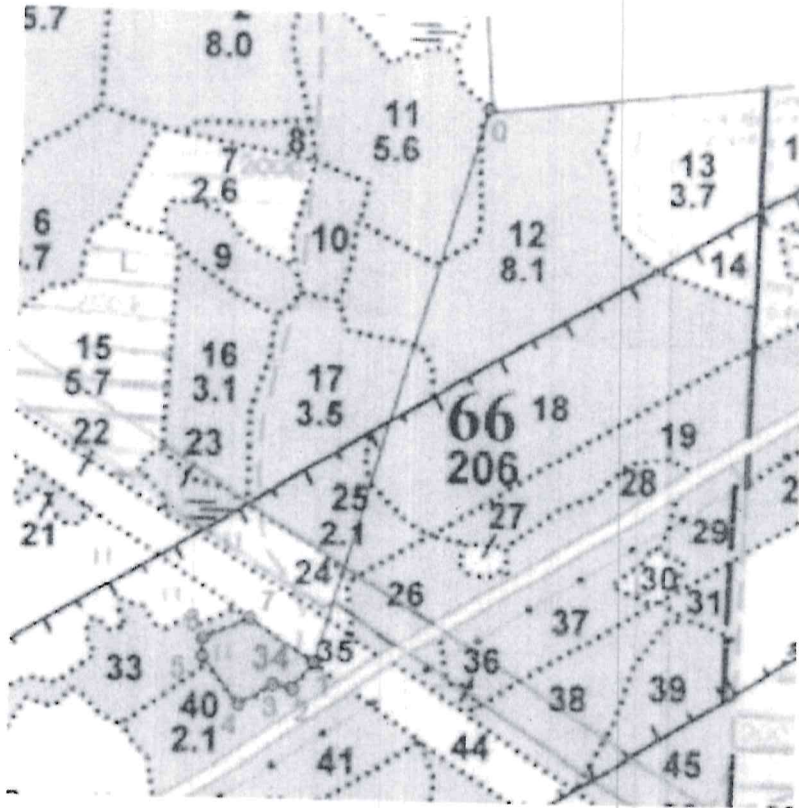
Ю.П.Ляшенко

должность (Ф.И.О.) (подпись, число, печать)

  
22.12.2022

План участка

Лесничество (лесопарк): Кингисеппское  
 Участковое лесничество: Георгиевское  
 Урочище (при наличии): отсутствует  
 Номер лесного квартала: 66  
 Номер лесотаксационного выдела: 34  
 Масштаб: 1:10000



Экспликация участка						
Номера точек	Геодезические координаты		Направление румбы (азимуты) линий, °	Длина линий, м		
	Геодезическая широта	Геодезическая долгота				
Привязка (квартальный столб)						
0-1	59°29.597	028°24.114	ЮЗ 16°30'	765		
Объект						
Катег. земель	Площадь участка, га	Номера точек	Геодезические координаты		Направление румбы (азимуты) линий, °	Длина линий, м
			Геодезическая широта	Геодезическая долгота		
сенокос	1,0	1-2	59°29.540	028°24.369	ЮЗ 35°00'	44
		2-3	59°29.526	028°24.304	СЗ 80°00'	26
		3-4	59°29.504	028°24.295	ЮЗ 48°00'	52
		4-5	59°29.473	028°24.348	СЗ 49°00'	78
		5-6	59°29.490	028°24.396	СЗ 07°00'	28
		6-7	59°29.484	028°24.413	СВ 59°00'	68
		7-1	59°29.502	028°24.455	ЮВ 63°00'	105

\*- Геодезические координаты получены при помощи навигатора Garmin GPS MAP 64 в системе координат WGS 84

Представитель арендатора лесного участка  
 АО «ЭнергоПроект-Инжиниринг» *Василькова И.И.* *Бел* «24» августа 2021 г.

## Расчетно-технологическая карта

Технологическая операция						Затраты, на га/на участок			
№ п/п	Вид операции	Срок выполнения	Количественные, качественные характеристики выполняемой работы	Ед. изм. (га, тыс. шт.)	Объем, га	Марка трактора, орудия, инструмента	Маш. см.	Чел. дн.	Тыс. руб.
1	Планировка, трассирование, регулирование гидрологического режима	август-октябрь 2021г.	Планировка участка механизированным способом	га	1,0000				
2	Отвод лесного участка	август-октябрь 2021г.	Отвод границ участка в натуру	га	1,0000				
3	Расчистка участка	август-октябрь 2021г.	Расчистка от кустарника и мелколесья вручную при густой поросли	га	1,0000				
4	Маркировка	август-октябрь 2021г.	Маркировка линий будущих рядов лесных культур	га	1,0000				
5	Обработка почвы	август-октябрь 2021г.	Механизированная, бороздами: - Вспашка целинных и залежных земель: на глубину до 30 см на почвах средних и тяжелых - Перепашка пара отвальная на глубину до 30 см на почвах: средних	га	0,110	ЛХТ-55 с ПЛ-1			
6	Посадка, транспортировка и хранение посадочного материала	август-октябрь 2021г.	6.1. Покупка семян Ели об. с ОКС, 3,0 тыс. шт. /га.	шт/га	3000 / 1,0000	меч Колесова			
			6.2. Перевозка семян из лесного питомника до места посадки.	шт	3000				
			6.3. Посадка вручную семян сплошная на почвах: средних	шт	3000				
7	Дополнение	2022 г.- 2029 г.	Ежегодная посадка саженцев (сеянцев) вместо погибших, неукоренившихся растений по необходимости при приживаемости менее 85 %	га	1,000				
			7.1. Покупка семян Ели об. с ОКС (ЗКС), 3-х лет	шт./га					
			7.2. Перевозка семян из лесного питомника до места посадки.	шт.					
			7.3. Посадка вручную семян сплошная на почвах: средних	шт.		меч Колесова			

Технологическая операция							Затраты, на га/на участок				
8	Агротехнические уходы по годам	2022г.	Однократный/Двукратный (по необходимости):	га	1,000	тяпка, мотыга, кусторез, тракторная косилка					
			8.1. Выкашивание луговых трав тракторной косилкой	га	0,890						
			8.2. Уход за саженцами, в т.ч.: -прополка и рыхление лунок; - удаление поросли; - открытие и закрытие лунок; - полив из шланга поливочной машины (при необходимости)	шт./га	3000/ 0,110						
		2023 - 2024 г.	Однократный/Двукратный (по необходимости):	га	1,000	тяпка, мотыга, кусторез, тракторная косилка					
			8.1. Выкашивание луговых трав тракторной косилкой	га	0,890						
			8.2. Уход за саженцами, в т.ч.: -прополка и рыхление лунок; - удаление поросли; - открытие и закрытие лунок; - полив из шланга поливочной машины (при необходимости)	шт./га	3000/ 0,110						
		2025 - 2029 г. (по необходимости)	Однократный/Двукратный (по необходимости): Подавление, скашивание травянистой и древесно-кустарниковой растительности механическим способом (выкашивание луговых трав тракторной косилкой)	га	1,000	тяпка, мотыга, кусторез, тракторная косилка					
		9	Лесозащитные мероприятия	2022 г.- 2029 г.	По необходимости: 9.1. предупредительные мероприятия – лесопатологическое обследование при условии визуального выявления вредителей и болезней; 9.2. истребительные мероприятия – обработка лесных культур от вредителей и болезней	га	1,000				
		9	Противопожарные мероприятия	осень 2021 г.	Устройство противопожарных минерализованных полос по периметру участка шириной 1,4м, глубиной до 1 м	п.м.	401				
10	Уход за противопожарными объектами	2022- 2029 г.	Ежегодное обновление противопожарных минерализованных полос по периметру участка шириной 1,4м, глубиной до 1 м	п.м.	401						

Потребность в посадочном материале всего: 3,000 тыс.шт.

В т.ч. на дополнение: \_\_\_\_\_ тыс.шт.

Затраты на посадочный материал: \_\_\_\_\_ тыс.руб