

УТВЕРЖДАЮ:
Заместитель председателя
Комитета по природным ресурсам
должность
Ленинградской области
фамилия, имя и отчество (при наличии)
О. Ч. Ватинцев
15.12.2022 дата

Акт

лесопатологического обследования № 060-ПР-8-22/47

лесных насаждений Волосовского (лесничество)
Ленинградской области (субъект Российской Федерации)

Способ лесопатологического обследования: 1. Визуальный ☒
2. Инструментальный ☐

Место проведения

Участковое лесничество	Урочище (дача)	Квартал	Выдел	Площадь выдела, га	Лесопатологи- ческий выдел	Площадь лесопатологи- ческого выдела, га
Редкинское	-	91	16	15,80	16.6	5,81

Лесопатологическое обследование проведено на общей площади 5,81 га.

Кадастровый номер участка: б/н

(для участков, предоставленных в постоянное (бессрочное) пользование, аренду)

Документ о праве пользования : договор аренды от 16.12.2008 №2-2008-12-194-3, заготовка древесины

(тип документа о праве пользования, дата, номер, вид разрешенного использования лесов)

1. Визуальное (рекогносцировочное) лесопатологическое обследование
(раздел включается в акт, в случае проведения лесопатологического обследования визуальным способом).

Наземное ☒

Дистанционное ☐

1.1 На площади 5,81 га фактическая таксационная характеристика лесного насаждения соответствует
(не соответствует) таксационному описанию (нужное подчеркнуть).

Причины несоответствия _____

Ведомость участков с выявленными несоответствиями приведена в приложении 1 к Акту

1.2 Лесные насаждения с нарушенной и утраченной устойчивостью выявлены на площади 5,81 га:

Участковое лесничество	Урочище (дача)	Квартал	Выдел	Площадь (га) насаждений		Причины ослабления, повреждения
				с нарушенной устойчивостью	с утраченной устойчивостью	
1	2	3	4	5	6	7
Редкинское	-	91	16	5,81	0	УН пожар 1-3 лет СИ (864), Лубоед сосновый большой (338).
Итого	-	-	-	5,81	0,00	

Состояние обследованных лесных насаждений приведено в приложениях 1.1-1.4 к Акту в зависимости от метода проведения ЛПО.

1.3 В обследованных лесных насаждениях прогнозируется:

Прогноз	Площадь, га
1	2
Ослабление лесных насаждений	
Усыхание лесных насаждений различной степени	
Развитие очагов вредных организмов	

1.4 Обнаружено загрязнение лесного участка отходами и выбросами:

промышленными ☐ бытовыми ☐

Вид загрязнения	Размеры загрязнения			Объем, куб.м	Площадь загрязнения, га
	длина, м	ширина, м	высота, м		
1	2	3	4	5	6
-	-	-	-	-	-

ЗАКЛЮЧЕНИЕ

Оценка текущего санитарного и лесопатологического состояния лесных насаждений, назначенные профилактические мероприятия по защите лесов, заключение о необходимости проведения инструментального ЛПО

Участковое лесничество	Урочище (дача)	Квартал	Выдел	Площадь выдела, га	Лесопатологический выдел	Площадь лесопатологического выдела, га	Вид мероприятия	Рекомендуемый срок проведения мероприятия
1	2	3	4	5	6	7	8	9
Редкинское		91	16*	15,80	16,6	5,81	СОМ не требуется	2022-2024 год

* - Согласно п.30 Приказа МПР РФ от 09.11.2020 № 912 "СОМ не планируются в лесных насаждениях 4 и 5 бонитетов, за исключением случаев угрозы возникновения в этих лесных насаждениях очагов вредных организмов..."

*Согласно статье 19 постановления Правительства РФ от 9.12.2020 № 2047 "Об утверждении правил санитарной безопасности в лесах" мероприятия по предупреждению распространения вредных организмов осуществляются в сильно ослабленных, усыхающих и погибших насаждениях. Насаждение, расположенное в выделе 16 квартала 91 Редкинского участкового лесничества Волосовского лесничества Ленинградской области является ослабленным насаждением (СКС = 2,1), в которых согласно действующему законодательству мероприятия по предупреждению распространения вредных организмов не осуществляются.

Дата проведения обследования 28.10.2022

Дата составления документа 28.11.2022

Исполнитель работ по проведению лесопатологического обследования:

Фамилия, имя и отчество (при наличии) Петров А.В.

Организация Филиал ФБУ "Рослесозащита" - "Центр защиты леса Ленинградской области"

Должность инженер-лесопатолог Подпись Петров

Телефон 8 (812) 552-73-55

Ведомость участков леса с выявленными несоответствиями таксационным описаниям

Субъект Российской Федерации
Участковое лесничество

Ленинградская область
Редкинское

Лесничество
Урочище (лесная дача)

Волосковское

Год проведения лесосурействва	Номер квартала	Номер выдела	Площадь выдела, га	Целевое назначение лесов	Категория защитных лесов	ОЗУ	Источники данных	Номер лесопатологического выдела	Площадь лесопатологического выдела, га	Таксационная характеристика										Заложено пробных площадей	
										состав	порода	возраст, лет	средняя высота, м	средний диаметр, см	тип леса	полнота	бонитет	запас, куб м./га	количество, шт.	Общая площадь, га	
1	2	3	4	5	6	7	8	9	10	11	12	13	14	15	16	17	18	19	20	21	
							ТО	х	х												
																		4	10		
										10С	С	120	21	28	ДЛ						

Условные обозначения:

Условные обозначения:
ТО - таксационные описания
Ф - фактическая характеристика лесного насаждения

Исполнитель работ по проведению лесопатологического обследования:

Фамилия, имя и отчество (при наличии)

Петров А.В.

Подпись



Дата составления документа

28.11.2022

Результаты проведения лесопатологического обследования лесных насаждений за

октябрь _____ 2022 г.
(месяц)

Субъект Российской Федерации	Ленинградская область
Участковое лесничество	Редкинское

Лесничество	Волосовское
Урочище (лесная дача)	

[illegible]

Условные обозначения : Н - деревья не подлежат рубке; Р - деревья подлежат рубке.

Исполнитель работ по проведению лесопатологического обследования:

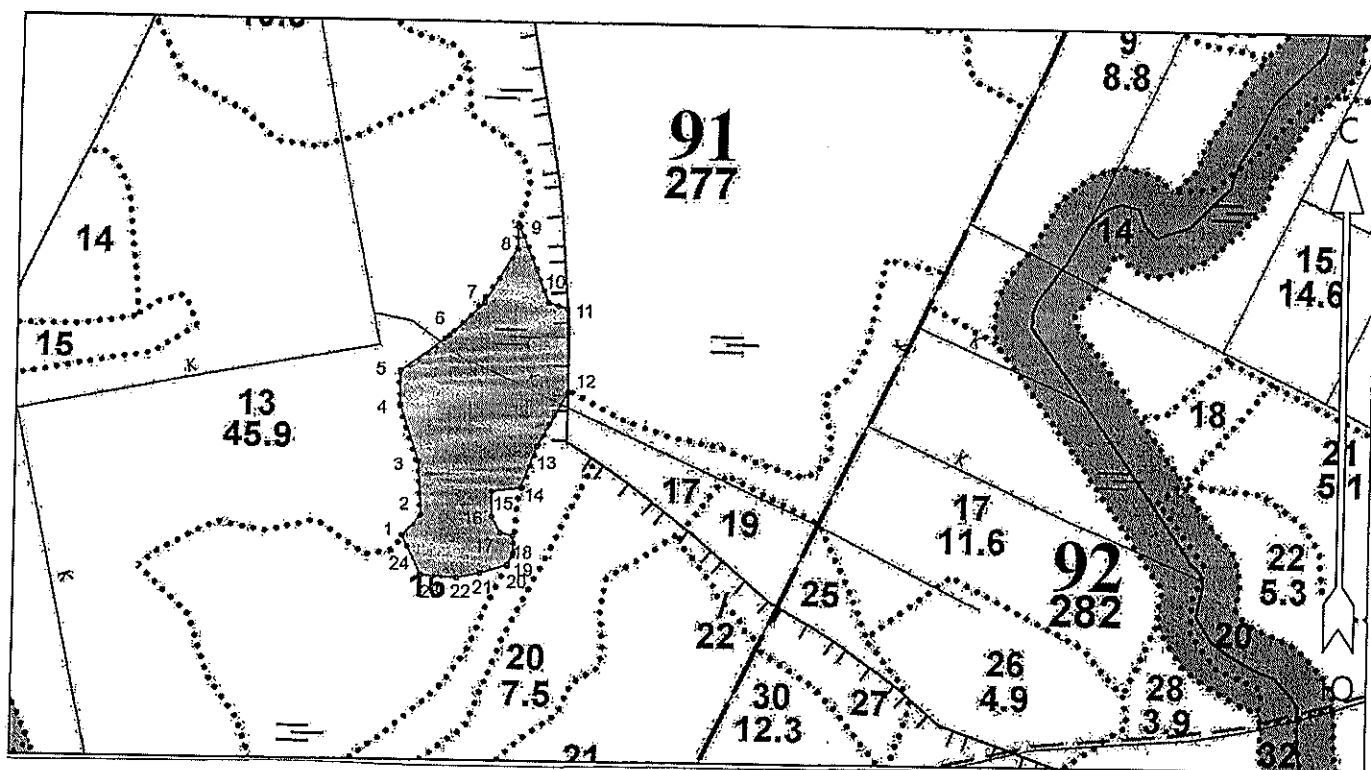
Фамилия, имя и отчество (при наличии)

Дата составления документа

Петров А.В. _____ Подпись
28.11.2022 _____

Абрис участка
Волосовское лесничество
Редкинское участковое лесничество
кв. 91, выд. 16, лп. выд. 16.6, площадь лп. выд. 5,81 га.

Масштаб 1: 10000



Условные обозначения:

■ - COM не требуется

N квартала	N выдела	N лесопатологического выдела	Размеры ленты (круговой площадки) перече́та					Координаты начала, конца и поворотных точек лент перече́та/центров круговых площадок перече́та
			N ленты (площадки)	длина, м	ширина, м	радиус, м	площадь, га	
91	16	16.6					5,81	

Пространственное размещение лесопатологических выделов
(включается в Акт при выделении лесопатологических
выделов, для указания пространственного расположения
поврежденных и погибших насаждений)

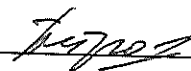
Номера точек	Координаты		Длина, м
1-2	59.18133744	28.92839547	37
2-3	59.18158142	28.92882964	72
3-4	59.18222727	28.92874561	81
4-5	59.18291618	28.92829743	45
5-6	59.18331804	28.92829743	81
6-7	59.18376296	28.92941788	63
7-8	59.18415765	28.9302162	83
8-9	59.18479632	28.9309585	34
9-10	59.18509772	28.9309725	112
10-11	59.18416482	28.93170079	26
11-12	59.18410024	28.93213497	114
12-13	59.18308123	28.93219099	84
13-14	59.18242103	28.93149071	59
14-15	59.18192658	28.93112952	39
15-16	59.18187677	28.93046048	34
16-17	59.18157177	28.93046875	24
17-18	59.18138026	28.93067784	17
18-19	59.18134528	28.9309679	22
19-20	59.18114368	28.93098651	17
20-21	59.18100734	28.93084645	38
21-22	59.18090687	28.9302162	31
22-23	59.18084946	28.92968399	48
23-24	59.18087817	28.92884365	42
24-1	59.18121229	28.92851789	16

Исполнитель работ по проведению лесопатологического обследования:

Фамилия, имя и отчество (при наличии)

Петров А.В.

Подпись



Дата составления документа

28.11.2022