

УТВЕРЖДАЮ:

Заместитель председателя  
Комитета по природным ресурсам  
должность  
Ленинградской области  
фамилия, имя и отчество (при наличии)  
О. И. Фатиев  
15.12.2022. дата

Акт  
лесопатологического обследования № 006-ЛС-79-22/47

лесных насаждений Сланцевского (лесничество)  
Ленинградской области (субъект Российской Федерации)

Способ лесопатологического обследования: 1. Визуальный ☐  
2. Инструментальный ☒

Место проведения

Участковое лесничество	Урочище (дача)	Квартал	Выдел	Площадь выдела, га	Лесопатологи- ческий выдел	Площадь лесопатологи- ческого выдела, га
Лососкинское	-	32	5	24,00	5.5	0,85

Лесопатологическое обследование проведено на общей площади 0,85 га.

Кадастровый номер участка: 47:28:0000000:74

(для участков, предоставленных в постоянное (бессрочное) пользование, аренду)

Документ о праве пользования : договор аренды от 16.12.2008 №2-2008-12-257-3, заготовка древесины

(тип документа о праве пользования, дата, номер, вид разрешенного использования лесов)

## 2. Инструментальное (детальное) обследование лесных насаждений.

(раздел включается в акт в случае проведения лесопатологического обследования инструментальным способом)

2.1. Лесничество Сланцевское  
 Участковое лесничество Лососкинское  
 Урочище (дача) -  
 Квартал 32 Выдел 5 Лесопатологический выдел 5.5

Наличие ограничений или особенностей участка, влияющих на назначение СОМ:  
ограничения отсутствуют

(отметка о наличии ООПТ, ОЗУ, водоохранной зоны, радиоактивного загрязнения лесов, угрозы возникновения очагов вредных организмов или пожарной опасности в лесах).

2.2. Фактическая таксационная характеристика лесного насаждения соответствует (не соответствует)  
 таксационному описанию (нужное подчеркнуть).

Причины несоответствия: давность лесоустройства

Ведомость насаждений с выявленными несоответствиями таксационным описаниям приведена в приложении 1 к Акту

### 2.3. Состояние насаждений:

с нарушенной устойчивостью (средневзвешенная категория состояния  $\geq 1,51 - \leq 4,50$ )

☒

с утраченной устойчивостью (средневзвешенная категория состояния  $\geq 4,51$ )

☐

устойчивое (средневзвешенная категория состояния  $< 1,50$ )

☐

### 2.4. Причины ослабления, повреждения, средневзвешенная категория состояния насаждения:

Лубоед сосновый большой (338), Бурелом прошлых лет (822), Ветровал прошлых лет (821), УН пожар 4-10 лет СИ (867).

СКС=4,45

#### 2.4.1. Заселено (отработано) стволовыми вредителями:

Вид вредителя	Порода	Встречаемость заселенных деревьев, % от запаса породы	Встречаемость отработанных деревьев, % от запаса породы	Степень заселения лесного насаждения (слабая, средняя, сильная)
1	2	3	4	5
Лубоед сосновый большой (338)	С	10,2	78,6	слабая

#### 2.4.2. Повреждено огнем:

Вид пожара	Порода	Состояние корневых лап		Состояние корневой шейки		Высушивание луба		Обугленность древесины более 1/3 высоты ствола	
		процент поврежденных огнем корней	процент деревьев с данным повреждением	обугленность древесины корневой шейки по окружности (1/4; 2/4; 3/4; 6/4)	процент деревьев с данным повреждением	по окружности (1/4; 2/4; 3/4; 6/4)	процент деревьев с данным повреждением	по окружности ствола (менее 1/2; более 1/2)	процент деревьев с данным повреждением
1	2	3	4	5	6	7	8	9	10
УН пожар 4-10 лет СИ (867)	С	30	70	2/4	10	3/4	65	-	-

## 2.4.3. Поражено болезнями:

Болезнь / возбудитель	Порода	Встречаемость, % от запаса насаждения	Степень поражения лесного насаждения (слабая, средняя, сильная)
1	2	3	4
на обследованных участках не обнаружено			

2.5. Выборке подлежит 83,2 % деревьев (указывается общий % запаса деревьев, подлежащий рубке, от общего запаса насаждения), в том числе:

без признаков ослабления  
(причины назначения) - % - ;

ослабленных  
(причины назначения) - % - ;

сильно ослабленных  
(причины назначения) 0,0 % - ;

усыхающих 4,6 %  
(причины назначения) (п.42 Приказа Минприроды России от 09.11.2020 № 912) деревья хвойных пород 4-й категории состояния ;

свежего сухостоя 0,0 %

свежего ветровала 0,0 %

свежего бурелома 0,0 %

старого сухостоя 68,5 %

старого ветровала 4,9 %

старого бурелома 5,2 %

2.6. Полнота лесного насаждения после уборки деревьев, подлежащих рубке, составит 0,1

Критическая полнота для данной категории лесных насаждений и преобладающей породы составляет -

# ЗАКЛЮЧЕНИЕ к инструментальному обследованию участка

С целью предотвращения негативных процессов, снижения ущерба от их воздействия, назначено:

Участковое лесничество	Урочище (дача)	Квартал	Выдел	Площадь выдела, га	Лесопатологический выдел	Площадь лесопатологического выдела, га	Вид мероприятия	Площадь мероприятия, га	Породы	Доля выбрасываемой дресины по запасу, %	Рекомендуемый срок проведения мероприятия
1	2	3	4	5	6	7	8	9	10	11	12
Лососкинское	-	32	5*	24,0	5.5	0,85	СРС	0,85	С	83,2	2022-2024 год
									0	0,0	
									0	0,0	
									0	0,0	
									0	0,0	
									0	0,0	
									0	0,0	
									0	0,0	
									0	0,0	
									0	0,0	
										83,2	

\* - Согласно п.30 Приказа МПР РФ от 09.11.2020 № 912 "СОМ не планируются в лесных насаждениях 4 и 5 бонитетов, за исключением случаев угрозы возникновения в этих лесных насаждениях очагов вредных организмов..." Указанные насаждения являются по определению кормовой базой, для последующего заселения и отработки стволовыми вредителями (короед-типограф и др.) с последующим заселением близлежащих насаждений. Вследствии прямой угрозы возникновения очагов вредных организмов в указанных насаждениях, с последующим заселением близлежащих насаждений, были запланированы СОМ.

Ведомость временной пробной площади и абрис лесного участка прилагаются (приложение 2 и 3 к Акту).

РЕКОМЕНДАЦИИ по проведению мероприятий, не относящихся к мероприятиям по предупреждению распространения вредных организмов.

создание лесных культур

Дата проведения ЛПО 28.10.2022

Дата составления документа 28.11.2022

Исполнитель работ по проведению лесопатологического обследования:

Фамилия, имя и отчество (при наличии) Петров А.В.

Организация Филиал ФБУ "Рослесозащита" - "Центр защиты леса Ленинградской области"

Должность инженер-лесопатолог Подпись

Телефон 8 (812) 552-73-55

Ведомость участков леса с выявленными несоответствиями таксационным описаниям

Субъект Российской Федерации Ленинградская область Лесничество Сланцевское  
Участковое лесничество Лососинское Урочище (лесная дача) -

Год проведения лесосурействва	Номер квартала	Номер выдела	Площадь выдела, га	Целевое назначение лесов	Категория защитных лесов	ОЗУ	Источник данных	Номер лесопатологического выдела	Площадь лесопатологического выдела, га	Таксационная характеристика										Заложено пробных площадей		
										состав	порода	возраст, лет	средняя высота, м	средний диаметр, см	тип леса	плотнота	бонитет	запас, куб м./га	количество, шт.	Общая площадь, га		
2007	32	5	24	эксплуатационные леса	, ,	нет	ТО	х	х	10	11	12	13	14	15	16	17	18	19	20	21	
							Ф	5,5	0,85	10С	С	100	17	18	БО	0,5	4	143	1	0,85		

Условные обозначения:

Условные обозначения:

ТО - таксационные описания

Ф - фактическая характеристика лесного насаждения

Исполнитель работ по проведению лесопатологического обследования:

Фамилия, имя и отчество (при наличии)

Петров А.В.

Подпись

Дата составления документа

28.11.2022

Результаты проведения лесопатологического обследования лесных насаждений за \_\_\_\_\_ г.  
Субъект Российской Федерации \_\_\_\_\_ (месяц)  
Участковое лесничество \_\_\_\_\_ 2022  
Лесничество \_\_\_\_\_ г.  
Сланцевское  
Урочище (лесная дача) \_\_\_\_\_

1	2	3	4	5	6	7	8	9	Таксационная характеристика лесного насаждения								Число деревьев на временной пробной площади, шт.				Распределение деревьев по категориям состояния, % от запаса												Назначенные мероприятия			
									состав	порода	возраст	ср. высота, м	ср. диаметр, см	тип леса	полнота	бонитет	запас, км/га	Н	Р	20	21	22	23	24	25	26	27	28	29	30	31	32	33	34	35	36
Номер квартала	Номер выдела	Площадь выдела, га	Лесное назначение лесов	Категория защитных лесов	ОЗУ	Номер лесопатологического выдела	Площадь лесопатологического выдела, га	10С	С	100	17	18	13	14	15	16	17	18	19	20	21	22	23	24	25	26	27	28	29	30	31	32				
32	5	24,0	эксплуатационные леса		нет	5,5	0,85	10С	С	100	17	18						0	5,6	5,6			5,6		4,6								83,2	СРС	0,85	
итого																																				
Условные обозначения : Н - деревья не подлежат рубке; Р - деревья подлежат рубке.																																				

Условные обозначения: Н - деревья не подлежат рубке; Р - деревья подлежат рубке.  
Исполнитель работ по проведению лесопатологического обследования:

Фамилия, имя и отчество (при наличии) \_\_\_\_\_ Подпись \_\_\_\_\_  
Дата составления документа \_\_\_\_\_

Петров А.В.  
28.11.2022



ВРЕМЕННАЯ ПРОБНАЯ ПЛОЩАДЬ № 1

1.1 Субъект Российской Федерации Ленинградская область  
Лесничество Сланцевское Участковое лесничество Лососкинское  
Урочище (дача) -

Квартал 32 Выдел 5 Площадь выдела 24,00 га.

Лесопатологический выдел 5.5 Площадь лесопатологического выдела 0,85 га.

1.2 Метод пересчета:

сплошной, ленты пересчета, круговые площадки постоянного радиуса, реласкопические площадки  
(нужное подчеркнуть)

Количество лент / площадок 1 шт.

Размеры площадок (длина x ширина / радиус) - м.

Размер временной пробной площади: 0,85 га.

1.3 Фактическая таксационная характеристика насаждения:

Состав 10С возраст 100 лет;

тип леса БО полнота 0,5 бонитет 4

запас на га 143 кубм

возобновление отсутствует

1.4 Номер очага вредных организмов -

Тип очага вредных организмов : эпизодический, хронический (нужное подчеркнуть)

Фаза развития очага вредных организмов: начальная, нарастания численности, собственно вспышка, кризис (нужное подчеркнуть)

1.5 Причина ослабления, повреждения насаждения и время:

Лубоед сосновый большой (338), Бурелом прошлых лет (822), Ветровал прошлых лет (821), УН пожар 4-10 лет СИ (867).

Состояние насаждения:

усыхающее лесное насаждение(насаждение с нарушенной устойчивостью).

Средневзвешенная категория состояния насаждения:

4,45

1.6 Назначенные мероприятия:

СРС

Исполнитель работ по проведению лесопатологического обследования:

Фамилия, имя и  
отчество (при  
наличии)

Петров А.В.

Подпись



Дата составления документа

28.11.2022

**ВЕДОМОСТЬ ПЕРЕЧЕТА ДЕРЕВЬЕВ**  
(для сплошного, ленточного и перечеа на круговых площадках постоянного радиуса)

Порода:	С		среднезвешенная категория состояния				4,45												
Степень толшина, см	Количество деревьев по категориям состояния, шт.																	Всего	
	1		2		3		4		5		5 (а,б,в)			5 (г,д,е)					
	Н	З	Н	З	Н	З	Н	З	Н	З	Н	З	О	Н	З	О	шт./куб.м	В том числе подлежащт рубке, %	
1	2	3	4	5	6	7	8	9	10	11	12	13	14	15	16	17	18	19	
8	3		3			3		3								47	59/1,72	1,30	
12	8		8			8		8								113	145/11,61	8,00	
16	9		9			9		9								81	117/18,72	11,80	
20	6		6			6		6								82	106/27,56	18,80	
24	3		3			3										43	52/20,8	14,10	
28	2		2			2		2								31	39/22,23	15,50	
32	1		1			1		1								13	17/12,92	8,70	
36																5	5/4,9	4,00	
40																1	1/1,23	1,00	
44																	0/0		
48																	0/0		
52																	0/0		
56																	0/0		
60																	0/0		
64																	0/0		
68																	0/0		
Итого, шт.	32		32			32		29								416	541	82,3	
Итого, куб.м	6,83		6,83			6,83		5,63								95,57	121,69	101,19	
Итого,% от запаса по породе	5,6		5,6			5,6		4,6								78,6	100	83,2	

Причины назначения в рубку деревьев категорий состояния:

- 1 \_\_\_\_\_
- 2 \_\_\_\_\_
- 3 \_\_\_\_\_
- 4 \_\_\_\_\_ (п.42 Приказа Минприроды России от 09.11.2020 № 912) деревья хвойных пород 4-й категории состояния

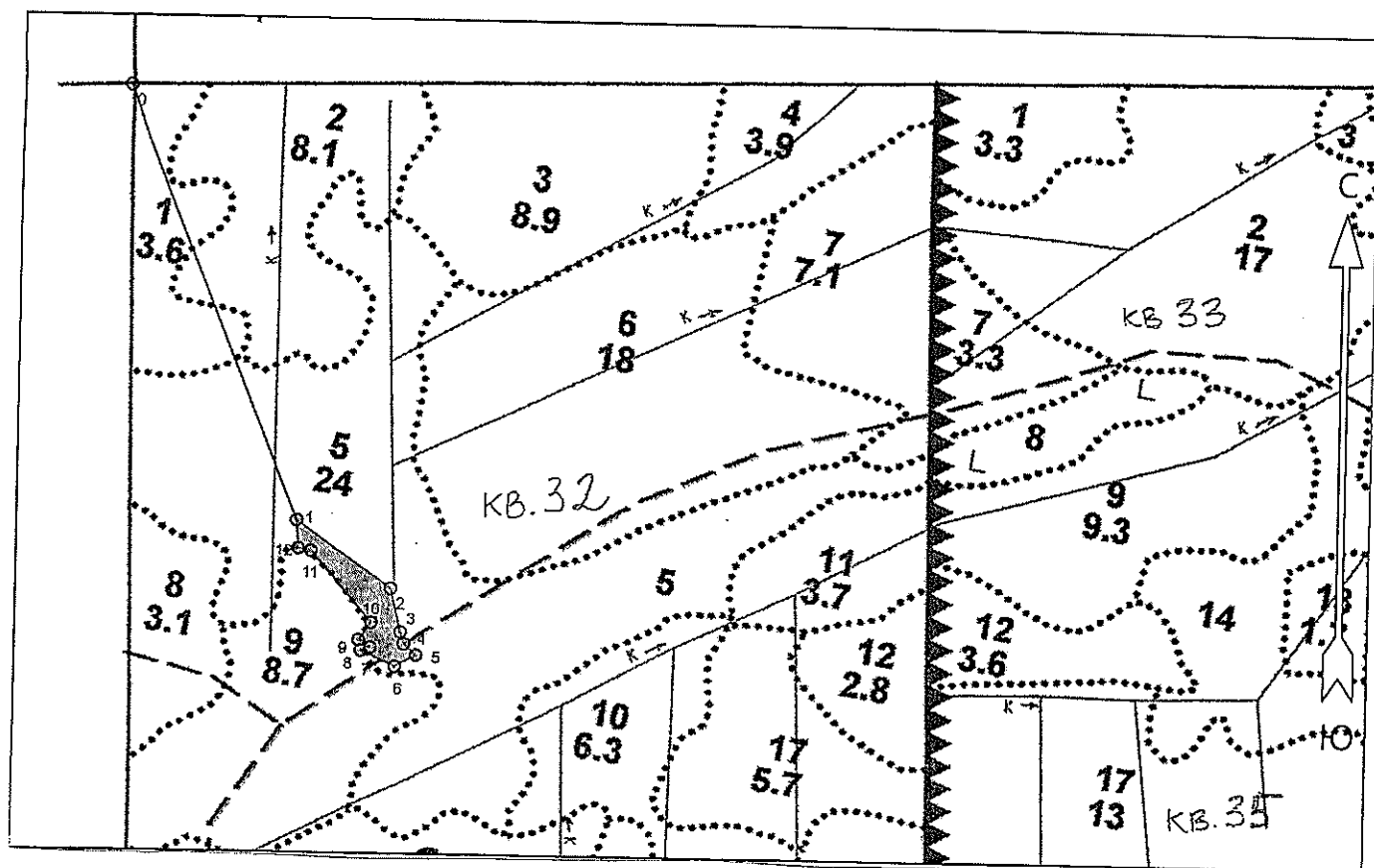
По насаждению:		10С				среднезвешенная категория состояния				4,45											
Степень толшины, см	Количество деревьев по категориям состояния, шт.																	Всего			
	1		2		3		4		5		5 (а,б,в)			5 (г,д,е)							
	Н	З	Н	З	Н	З	Н	З	Н	З	Н	З	О	Н	З	О	шт./куб.м	В том числе подлежат рубке, %			
1	2	3	4	5	6	7	8	9	10	11	12	13	14	15	16	17	18	19			
8	3		3			3		3								47	59/1,72	1,2			
12	8		8			8		8								113	145/11,61	8			
16	9		9			9		9								81	117/18,72	11,8			
20	6		6			6		6								82	106/27,56	18,8			
24	3		3			3										43	52/20,8	14,1			
28	2		2			2		2								31	39/22,23	15,5			
32	1		1			1		1								13	17/12,92	8,7			
36																5	5/4,9	4			
40																1	1/1,23	1			
44																	0/0				
48																	0/0				
52																	0/0				
56																	0/0				
60																	0/0				
64																	0/0				
68																	0/0				
Итого, шт.	32		32			32		29								416	541	82,3			
Итого, куб.м	6,83		6,83			6,83		5,63								95,57	121,69	101,19			
Итого, % от запаса по насаждению	5,6		5,6			5,6		4,6								78,6	100,0	83,2			

Условные обозначения: Н- не заселено (не поражено, не повреждено), З- заселено стволовыми вредителями (поражено болезнями, повреждено огнем), О - отработано вредителями.




Абрис участка  
Сланцевское лесничество  
Лососинское участковое лесничество  
кв. 32, выд. 5, лп. выд. 5.5, площадь лп. выд. 0,85 га.

Масштаб 1: 10000



Условные обозначения:

 - Санитарная рубка сплошная

N квартала	N выдела	N лесопатологического выдела	Размеры ленты (круговой площадки) перече́та					Координаты начала, конца и поворотных точек лент перече́та/центров круговых площадок перече́та
			N ленты (площадки)	длина, м	ширина, м	радиус, м	площадь, га	
32	5	5.5					0,85	

**Пространственное размещение лесопатологических выделов**  
(включается в Акт при выделении лесопатологических  
выделов, для указания пространственного расположения  
поврежденных и погибших насаждений)

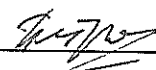
Номера точек	Координаты		Длина, м
0-1	59.13985	28.92851	615.6
1-2	59.13473	28.93256	153.7
2-3	59.13393	28.93477	59.7
3-4	59.13341	28.93501	16.6
4-5	59.13327	28.93509	22.4
5-6	59.13313	28.93538	31.8
6-7	59.13300	28.93489	49.6
7-8	59.13318	28.93410	12.7
8-9	59.13322	28.93431	18.4
9-10	59.13331	28.93404	28.9
10-11	59.13352	28.93433	124.3
11-12	59.13437	28.93290	17.3
12-1	59.13440	28.93261	36.5

Исполнитель работ по проведению лесопатологического обследования:

Фамилия, имя и отчество (при наличии)

Петров А.В.

Подпись



Дата составления документа 28.11.2022