

УТВЕРЖДАЮ:

*Заместитель председателя комитета по
природным ресурсам Ленинградской области*

должность

О.И. Ветлицкая

фамилия, имя и отчество (при наличии)

09.12.2021

дата

Акт
лесопатологического обследования № 050-ПВ-8-22/44

лесных насаждений _____ Волосовского _____ (лесничество)
Ленинградской области _____ (субъект Российской Федерации)

Способ лесопатологического обследования:

1. Визуальный

☐

2. Инструментальный

☒

Место проведения

Участковое лесничество	Урочище (дача)	Квартал	Выдел	Площадь выдела, га	Лесопатологи- ческий выдел	Площадь лесопатологи- ческого выдела, га
Редкинское	-	91	20	7,50	20.3	0,61

Лесопатологическое обследование проведено на общей площади 0,61 га.

Кадастровый номер участка:

б/н

(для участков, предоставленных в постоянное (бессрочное) пользование, аренду)

Документ о праве пользования :

договор аренды от 16.12.2008 №2-2008-12-194-3, заготовка древесины

(тип документа о праве пользования, дата, номер, вид разрешенного использования лесов)

2. Инструментальное (детальное) обследование лесных насаждений.

(раздел включается в акт в случае проведения лесопатологического обследования инструментальным способом)

2.1. Лесничество Волосовское
 Участковое лесничество Редкинское
 Урочище (дача) -
 Квартал 91 Выдел 20 Лесопатологический выдел 20.3

Наличие ограничений или особенностей участка, влияющих на назначение СОМ:

Охранная зона ООПТ, проектируемый прир. заказник Низовья реки Вруда

(отметка о наличии ООПТ, ОЗУ, водоохранной зоны, радиоактивного загрязнения лесов, угрозы возникновения очагов вредных организмов или пожарной опасности в лесах).

2.2. Фактическая таксационная характеристика лесного насаждения соответствует (не соответствует) таксационному описанию (нужное подчеркнуть).

Причины несоответствия: неоднородность таксационных характеристик

Ведомость насаждений с выявленными несоответствиями таксационным описаниям приведена в приложении 1 к Акту

2.3. Состояние насаждений:

с нарушенной устойчивостью (средневзвешенная категория состояния $\geq 1,51 \leq 4,50$) ☐

с утраченной устойчивостью (средневзвешенная категория состояния $\geq 4,51$) ☒

устойчивое (средневзвешенная категория состояния $< 1,50$) ☐

2.4. Причины ослабления, повреждения, средневзвешенная категория состояния насаждения:

УН пожар 1-3 лет СИ (864). Лубоед сосновый большой (338).

СКС=4,67

2.4.1. Заселено (отработано) стволовыми вредителями:

Вид вредителя	Порода	Встречаемость заселенных деревьев, % от запаса породы	Встречаемость отработанных деревьев, % от запаса породы	Степень заселения лесного насаждения (слабая, средняя, сильная)
1	2	3	4	5
Лубоед сосновый большой (338)	С	24,3	75,7	средняя

2.4.2. Повреждено огнем:

Вид пожара	Порода	Состояние корневых лап		Состояние корневой шейки		Высушивание луба		Обугленность древесины более 1/3 высоты ствола	
		процент поврежденных огнем корней	процент деревьев с данным повреждением	Обугленность древесины корневой шейки по окружности (1/4; 2/4; 3/4; 6 или 3/4)	процент деревьев с данным повреждением	по окружности (1/4; 2/4; 3/4; 6 или 3/4)	процент деревьев с данным повреждением	по окружности ствола (менее 1/2; более 1/2)	процент деревьев с данным повреждением
1	2	3	4	5	6	7	8	9	10
УН пожар 1-3 лет СИ (864)	С	25	95	1/4	10	3/4	90		

2.4.3. Поражено болезнями:

Болезнь / возбудитель	Порода	Встречаемость, % от запаса насаждения	Степень поражения лесного насаждения (слабая, средняя, сильная)
1	2	3	4
на обследованных участках не обнаружено			

2.5. Выборке подлежит 91,4 % деревьев (указывается общий % запаса деревьев, подлежащий рубке, от общего запаса насаждения), в том числе:

без признаков ослабления _____ %
(причины назначения) _____

ослабленных _____ %
(причины назначения) _____ ;

сильно ослабленных (причины назначения)	0,0	%	-	:
--	-----	---	---	---

усыхающих 15,7 %
(п.42 Приказа Минприроды России от 09.11.2020 № 912) деревья хвойных пород 4-й категории состояния _____;

свежего сухостоя	75,7	%
свежего ветровала	0,0	%
свежего бурелома	0,0	%
старого сухостоя	0,0	%
старого ветровала	0,0	%
старого бурелома	0,0	%

2.6. Полнота лесного насаждения после уборки деревьев, подлежащих рубке, составит 0,0

Критическая полнота для данной категории лесных насаждений и преобладающей породы составляет 0,3

ЗАКЛЮЧЕНИЕ к инструментальному обследованию участка

С целью предотвращения негативных процессов, снижения ущерба от их воздействия, назначено:

Сведения о состоянии и развитии лесных ресурсов, лесных угодий, лесных насаждений, лесных ресурсов											
--	--	--	--	--	--	--	--	--	--	--	--

Ведомость временной пробной площади и абрис лесного участка прилагаются (приложение 2 и 3 к Акту).

РЕКОМЕНДАЦИИ по проведению мероприятий, не относящихся к мероприятиям по предупреждению распространения вредных организмов.

создание лесных культур, оставление семенников сосны


Дата проведения ЛПО 27.10.2022

Дата составления документа 24.11.2022

Исполнитель работ по проведению лесопатологического обследования:

Фамилия, имя и отчество (при наличии) Петров А.В.

Организация Филиал ФБУ "Рослесозащита" - "Центр защиты леса Ленинградской области"

Должность инженер-лесопатолог Подпись 

Телефон 8 (812) 552-73-55

Ведомость участков леса с выявленными несоответствиями таксационным описаниям

Субъект Российской Федерации	Ленинградская область	Лесничество	Волосовское
Участковое лесничество	Редкинское	Урочище (лесная дача)	-

Год проведения лесосуровейного	Номер квартала	Номер выдела	Площадь выдела, га	Целевое назначение лесов	Категория защитных лесов	ОЗУ	Источники данных	Номер лесопатологического выдела	Площадь лесопатологического выдела, га	Таксационная характеристика										Заложено пробных площадей				
										состав	порода	возраст, лет	средняя высота, м	средний диаметр, см	тип леса	полнота	бонитет	запас, куб м/га	количество, шт.	Общая площадь, га				
2020	91	20	7,5	защитные леса	Цельные леса: нерестохранимые полосы лесов	нет	ТО	x	x	10	11	12	13	14	15	16	17	18	19	20	21	0,61	1	0,61

Условные обозначения:

ТО - таксационные описания

Ф - фактическая характеристика лесного насаждения

Исполнитель работ по проведению лесопатологического обследования:

Фамилия, имя и отчество (при наличии)

Петров А.В.

Подпись



Дата составления документа

24.11.2022

[illegible]

Условные обозначения : Н - деревья не подлежат рубке; Р - деревья подлежат рубке.

Исполнитель: работ по проведению лесопатологического обследования:

Фамилия имя и отчество (при наличии)

Петров А.В.

Подпись

Фамилия, имя и отчество (присутствие)

Дата составления документа

24.11.2022

Perhol

ВРЕМЕННАЯ ПРОБНАЯ ПЛОЩАДЬ № 1

1.1 Субъект Российской Федерации Ленинградская область
Лесничество Волосовское Участковое лесничество Редкинское
Урочище (дача) -

Квартал 91 Выдел 20 Площадь выдела 7,50 га.

Лесопатологический выдел 20.3 Площадь лесопатологического выдела 0,61 га.

1.2 Метод перече́та:

сплошной, ленты пере́чета, круговые площадки постоянного радиуса, реласкопические площадки
(нужное подчеркнуть)

Количество лент / площадок 1 шт.

Размеры площадок (длина x ширина / радиус) - м.

Размер временной пробной площади: 0,61 га.

1.3 Фактическая таксационная характеристика насаждения:

Состав 10С возраст 100 лет;

тип леса БР полнота 0,4 бонитет 3

запас на га 149 кбм

возобновление отсутствует

1.4 Номер очага вредных организмов -

Тип очага вредных организмов : эпизодический, хронический (нужное подчеркнуть)

Фаза развития очага вредных организмов: начальная, нарастания численности, собственно вспышка, кризис (нужное подчеркнуть)

1.5 Причина ослабления, повреждения насаждения и время:

УН пожар 1-3 лет СИ (864), Лубоед сосновый большой (338).

Состояние насаждения:

погибшее лесное насаждение(насаждение с утраченной устойчивостью).

Средневзвешенная категория состояния насаждения:

4,67

1.6 Назначенные мероприятия:


СРС

Исполнитель работ по проведению лесопатологического обследования:

Фамилия, имя и
отчество (при
наличии)

Петров А.В.

Подпись



Дата составления документа

24.11.2022

ВЕДОМОСТЬ ПЕРЕЧЕТА ДЕРЕВЬЕВ
(для сплошного, ленточного и перечета на круговых площадках постоянного радиуса)

Порода:	С		средневзвешенная категория состояния														4,67	
Степень толшины, см	Количество деревьев по категориям состояния, шт.																Всего	
	1		2		3		4		5		5 (а,б,в)			5 (г,д,е)				
	Н	З	Н	З	Н	З	Н	З	Н	З	Н	З	О	Н	З	О	шт./куб.м	В том числе подлежат рубке, %
1	2	3	4	5	6	7	8	9	10	11	12	13	14	15	16	17	18	19
8																	0/0	
12													2				2/0,17	0,20
16								1					4				5/0,85	0,90
20						1		2					9				12/3,36	3,40
24						1		2					7				10/4,3	4,30
28						2		3					16				21/12,81	12,80
32						3		5					22				30/24,3	24,10
36						2		4					17				23/23,92	24,10
40						1		2					9				12/15,84	16,00
44													2				2/3,22	3,60
48													1				1/1,91	2,10
52																	0/0	
56																	0/0	
60																	0/0	
64																	0/0	
68																	0/0	
Итого, шт.						10		19					89				118	91,5
Итого, куб.м						7,76		14,27					68,65				90,68	82,92
Итого,% от запаса по породе						8,6		15,7					75,7				100	91,4

Причины назначения в рубку деревьев категорий состояния:

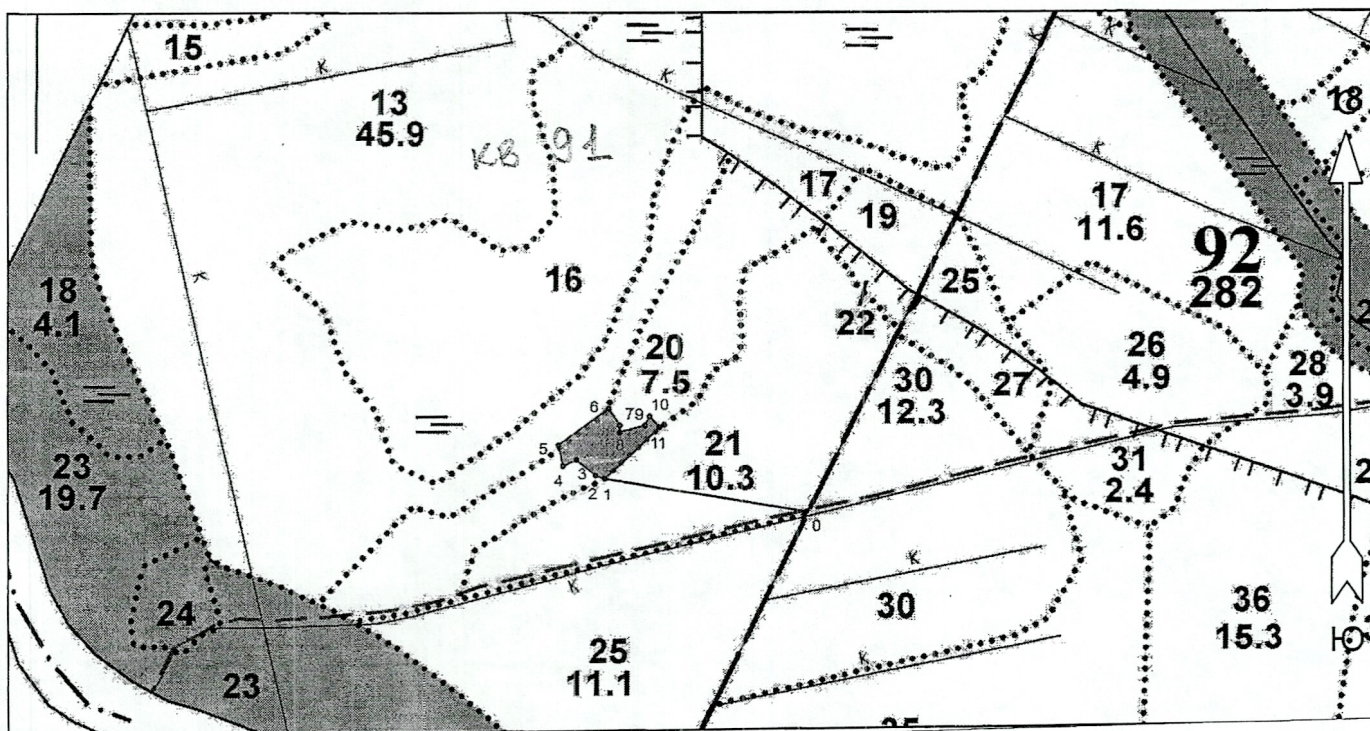
1	-
2	-
3	-
4	(п.42 Приказа Минприроды России от 09.11.2020 № 912) деревья хвойных пород 4-й категории состояния

По насаждению:		10С				средневзвешенная категория состояния				4,67											
Степень толщины, см	Количество деревьев по категориям состояния, шт.																Всего				
	1		2		3		4		5		5 (а,б,в)			5 (г,д,е)							
	Н	З	Н	З	Н	З	Н	З	Н	З	Н	З	О	Н	З	О	шт./куб.м	В том числе подлежат рубке, %			
1	2	3	4	5	6	7	8	9	10	11	12	13	14	15	16	17	18	19			
8																	0/0				
12													2				2/0,17	0,2			
16								1					4				5/0,85	0,9			
20						1		2					9				12/3,36	3,4			
24						1		2					7				10/4,3	4,3			
28						2		3					16				21/12,81	12,8			
32						3		5					22				30/24,3	24,1			
36						2		4					17				23/23,92	24,1			
40						1		2					9				12/15,84	16			
44													2				2/3,22	3,6			
48													1				1/1,91	2,1			
52																	0/0				
56																	0/0				
60																	0/0				
64																	0/0				
68																	0/0				
Итого, шт.						10		19					89				118	91,5			
Итого, куб.м						7,76		14,27					68,65				90,68	82,92			
Итого, % от запаса по насаждению						8,6		15,7					75,7				100,0	91,4			

Условные обозначения: Н- не заселено (не поражено, не повреждено), З- заселено стволовыми вредителями (поражено болезнями, повреждено огнем), О - отработано вредителями.

Абрис участка
Волосовское лесничество
Редкинское участковое лесничество
кв. 91, выд. 20, лп. выд. 20.3, площадь лп. выд. 0,61 га.

Масштаб 1: 10000



Условные обозначения:

- Санитарная рубка сплошная

N квартала	N выдела	N лесопато логическ ого выдела	Размеры ленты (круговой площадки) перече́та					Координаты начала, конца и поворотных точек лент перече́та/центров круговых площадок перече́та
			N ленты (площа дки)	длина, м	ширина, м	радиус, м	площа дь, га	
91	20	20.3					0,61	

Пространственное размещение лесопатологических выделов
(включается в Акт при выделении лесопатологических
выделов, для указания пространственного расположения
поврежденных и погибших насаждений)

Номера точек	Координаты		Длина, м
0-1	59.17787	28.93455	267
1-2	59.17829	28.92994	13
2-3	59.17834	28.92973	33
3-4	59.17853	28.92929	20
4-5	59.17845	28.92899	29
5-6	59.17871	28.92888	83
6-7	59.17915	28.93005	27
7-8	59.17895	28.93030	9
8-9	59.17886	28.93029	34
9-10	59.17894	28.93086	14
10-11	59.17906	28.93098	20
11-1	59.17892	28.93120	100

Исполнитель работ по проведению лесопатологического обследования:

Фамилия, имя и отчество (при наличии)

Петров А.В.

Подпись



Дата составления документа 24.11.2022