

УТВЕРЖДАЮ:

*Инициалы председателя комитета по защите леса и биоресурсов*  
должность

*О.И. Витиц*

фамилия, имя и отчество (при наличии)

*08.12.2020*

дата

Акт  
лесопатологического обследования № 044-ПВ-8-22/47

лесных насаждений Волосовского (лесничество)  
Ленинградской области (субъект Российской Федерации)

Способ лесопатологического обследования:

1. Визуальный

☐

2. Инструментальный

☒

Место проведения

Участковое лесничество	Урочище (дача)	Квартал	Выдел	Площадь выдела, га	Лесопатологи- ческий выдел	Площадь лесопатологи- ческого выдела, га
Редкинское	-	91	16	15,80	16.2	0,87

Лесопатологическое обследование проведено на общей площади 0,87 га.

Кадастровый номер участка:

б/н

(для участков, предоставленных в постоянное (бессрочное) пользование, аренду)

Документ о праве пользования :

договор аренды от 16.12.2008 №2-2008-12-194-3, заготовка древесины

(тип документа о праве пользования, дата, номер, вид разрешенного использования лесов)

## 2. Инструментальное (детальное) обследование лесных насаждений.

(раздел включается в акт в случае проведения лесопатологического обследования инструментальным способом)

2.1. Лесничество Волосовское  
 Участковое лесничество Редкинское  
 Урочище (дача) -  
 Квартал 91 Выдел 16 Лесопатологический выдел 16.2

Наличие ограничений или особенностей участка, влияющих на назначение СОМ:

Охранная зона ООПТ, проектируемый прир. заказник Низовья реки Вруда

(отметка о наличии ООПТ, ОЗУ, водоохранной зоны, радиоактивного загрязнения лесов, угрозы возникновения очагов вредных организмов или пожарной опасности в лесах).

2.2. Фактическая таксационная характеристика лесного насаждения соответствует (не соответствует) таксационному описанию (нужное подчеркнуть).

Причины несоответствия: неоднородность таксационных характеристик

Ведомость насаждений с выявленными несоответствиями таксационным описаниям приведена в приложении 1 к Акту

2.3. Состояние насаждений:

с нарушенной устойчивостью (средневзвешенная категория состояния  $\geq 1,51 \leq 4,50$ ) ☐

с утраченной устойчивостью (средневзвешенная категория состояния  $\geq 4,51$ ) ☒

устойчивое (средневзвешенная категория состояния  $< 1,50$ ) ☐

2.4. Причины ослабления, повреждения, средневзвешенная категория состояния насаждения:

УН пожар 1-3 лет СИ (864), Лубоед сосновый большой (338).

СКС=4,63

2.4.1. Заселено (отработано) стволовыми вредителями:

Вид вредителя	Порода	Встречаемость заселенных деревьев, % от запаса породы	Встречаемость отработанных деревьев, % от запаса породы	Степень заселения лесного насаждения (слабая, средняя, сильная)
1	2	3	4	5
Лубоед сосновый большой (338)	С	11,4	77,2	слабая

2.4.2. Повреждено огнем:

Вид пожара	Порода	Состояние корневых лап		Состояние корневой шейки		Высушивание луба		Обугленность древесины более 1/3 высоты ствола	
		процент поврежденных огнем корней	процент деревьев с данным повреждением	Обугленность древесины корневой шейки по окружности (1/4, 2/4, 3/4, 6/4) более 3/4	процент деревьев с данным повреждением	по окружности (1/4, 2/4, 3/4, 6/4) более 3/4	процент деревьев с данным повреждением	по окружности ствола (менее 1/2, более 1/2)	процент деревьев с данным повреждением
1	2	3	4	5	6	7	8	9	10
УН пожар 1-3	С	20	90	1/4	10	3/4	90	-	-

2.4.3. Поражено болезнями:

Болезнь / возбудитель	Порода	Встречаемость, % от запаса насаждения	Степень поражения лесного насаждения (слабая, средняя, сильная)
1	2	3	4
на обследованных участках не обнаружено			

2.5. Выборке подлежит 88,6 % деревьев (указывается общий % запаса деревьев, подлежащий рубке, от общего запаса насаждения), в том числе:

без признаков ослабления \_\_\_\_\_ %  
(причины назначения) \_\_\_\_\_

ослабленных \_\_\_\_\_ %  
(причины назначения) \_\_\_\_\_

сильно ослабленных 0,0 %  
(причины назначения) -

усыхающих	11,4 %
(причины назначения)	(п.42 Приказа Минприроды России от 09.11.2020 № 912) деревья хвойных пород 4-й категории состояния

свежего сухостоя	77,2	%
свежего ветровала	0,0	%
свежего бурелома	0,0	%
старого сухостоя	0,0	%
старого ветровала	0,0	%
старого бурелома	0,0	%

2.6. Полнота лесного насаждения после уборки деревьев, подлежащих рубке, составит 0,1

Критическая полнота для данной категории лесных насаждений и преобладающей породы составляет 0,3



# **ЗАКЛЮЧЕНИЕ к инструментальному обследованию участка**

С целью предотвращения негативных процессов, снижения ущерба от их воздействия, назначено:

С целью предотвращения негативных процессов, снижения ущерба от их воздействия, назначено:											
Участковое лесничество	Урочище (дача)	Квартал	Выдел	Площадь выдела, га	Лесопатологический выдел	Площадь лесопатологического выдела, га	Вид мероприятия	Площадь мероприятия, га	Породы	Доля выбираемой древесины по запасу, %	Рекомендуемый срок проведения мероприятия
1	2	3	4	5	6	7	8	9	10	11	12
Редкинское	-	91	16*	15,8	16.2	0,87	СРС	0,87	С	88,6	2022-2024 год
									О	0,0	
									О	0,0	
									О	0,0	
									О	0,0	
									О	0,0	
									О	0,0	
									О	0,0	
									О	0,0	
									О	0,0	
									88,6		

\* - Согласно п.30 Приказа МПР РФ от 09.11.2020 № 912 "СОМ не планируются в лесных насаждениях 4 и 5 бонитетов, за исключением случаев угрозы возникновения в этих лесных насаждениях очагов вредных организмов..." Указанные насаждения являются по определению кормовой базой, для последующего заселения и отработки стволовыми вредителями (короед-типограф и др.) с последующим заселением близлежащих насаждений. Вследствии прямой угрозы возникновения очагов вредных организмов в указанных насаждениях, с последующим заселением близлежащих насаждений, были запланированы СОМ.

Ведомость временной пробной площади и абрис лесного участка прилагаются (приложение 2 и 3 к Акту).

РЕКОМЕНДАЦИИ по проведению мероприятий, не относящихся к мероприятиям по предупреждению распространения вредных организмов.  
создание лесных культур

Дата проведения ЛПО 25.10.2022

Дата составления документа 24.11.2022

Исполнитель работ по проведению лесопатологического обследования:

Фамилия, имя и отчество (при наличии) Петров А.В.

Организация Филиал ФБУ "Рослесозащита" - "Центр защиты леса Ленинградской области"

Должность инженер-лесопатолог Подпись 

Телефон 8 (812) 552-73-55

Ведомость участков леса с выявленными несоответствиями таксационным описаниям

Субъект Российской Федерации	Ленинградская область	Лесничество	Вологовское
Участковое лесничество	Редкинское	Урочище (лесная дача)	-

Год проведения лесосурьейства	Номер квартала	Номер выдела	Площадь выдела, га	Лесовое назначение лесов	Категория защитных лесов	ОЗУ	Источники данных	Номер лесопатологического выдела	Площадь лесопатологического выдела, га	Таксационная характеристика										Заложено пробных площадей	
										состав	порода	возраст, лет	средняя высота, м	средний диаметр, см	тип леса	плотота	бонитет	запас, куб м./га	количество, шт.	Общая площадь, га	
2020	91	16	15,8	защитные леса	Лесные леса: нерестохранимые полосы лесов	нет	ТО	x	x	10С	11	12	13	14	15	16	17	18	19	20	21
											10С	С	60	13	16	ДЛ	0,6	4	126		
											Единичные деревья										
										10С	С	120	21	28	ДЛ		4	10			
										10С	С	120	19	22	ДЛ	0,6	4	189	1	0,87	

Условные обозначения:  
ТО - таксационные описания  
Ф - фактическая характеристика лесного насаждения

Исполнитель работ по проведению лесопатологического обследования:

Фамилия, имя и отчество (при наличии) \_\_\_\_\_ Подпись \_\_\_\_\_  
Петров А.В.

Дата составления документа \_\_\_\_\_  
24.11.2022



октябрь \_\_\_\_\_ 2022 г.  
(месяц)

Волосовское

Условные обозначения : Н - деревья не подлежат рубке; Р - деревья подлежат рубке.

Forholz

Подпись

24.11.2022

Дата составления документа

ВРЕМЕННАЯ ПРОБНАЯ ПЛОЩАДЬ № 1

1.1 Субъект Российской Федерации Ленинградская область  
Лесничество Волосовское Участковое лесничество Редкинское  
Урочище (дача) -

Квартал 91 Выдел 16 Площадь выдела 15,80 га.

Лесопатологический выдел 16.2 Площадь лесопатологического выдела 0,87 га.

1.2 Метод перече́та:

сплошной, ленты пере́чета, круговые площадки постоянного радиуса, реласкопические площадки  
(нужное подчеркнуть)

Количество лент / площадок 1 шт.

Размеры площадок (длина x ширина / радиус) - м.

Размер временной пробной площади: 0,87 га.

1.3 Фактическая таксационная характеристика насаждения:

Состав 10С возраст 120 лет;

тип леса ДЛ полнота 0,6 бонитет 4

запас на га 189 кбм

возобновление отсутствует

1.4 Номер очага вредных организмов -

Тип очага вредных организмов : эпизодический, хронический (нужное подчеркнуть)

Фаза развития очага вредных организмов: начальная, нарастания численности, собственно вспышка, кризис (нужное подчеркнуть)

1.5 Причина ослабления, повреждения насаждения и время:

УН пожар 1-3 лет СИ (864), Лубоед сосновый большой (338).

Состояние насаждения:

погибшее лесное насаждение(насаждение с утраченной устойчивостью).

Средневзвешенная категория состояния насаждения:

4,63

1.6 Назначенные мероприятия:

СРС

Исполнитель работ по проведению лесопатологического обследования:

Фамилия, имя и  
отчество (при  
наличии)

Петров А.В.

Подпись



Дата составления документа

24.11.2022

**ВЕДОМОСТЬ ПЕРЕЧЕТА ДЕРЕВЬЕВ**  
(для сплошного, ленточного и перечеа на круговых площадках постоянного радиуса)

Порода: **С** средневзвешенная категория состояния **4,63**

Порода	С	средневзвешенная категория состояния	4,0,5	Количество деревьев по категориям состояния, шт.														Всего	
				1		2		3		4		5		5 (а,б,в)		5 (г,д,е)			
				Н	З	Н	З	Н	З	Н	З	Н	З	Н	З	О	Н	З	О
Ступени толшина, см	1	2	3	4	5	6	7	8	9	10	11	12	13	14	15	16	17	18	19
8																		0/0	
12			1		5			7						44				57/4,56	2,50
16			2		7			9						58				76/12,16	6,50
20			2		8			10						68				88/22,88	12,30
24			2		7			9						60				78/31,2	16,80
28			1		4			5						32				42/23,94	12,80
32			1		4			5						34				44/33,44	18,00
36			1		3			4						25				33/32,34	17,30
40														2				2/2,46	1,50
44														1				1/1,48	0,90
48																		0/0	
52																		0/0	
56																		0/0	
60																		0/0	
64																		0/0	
68																		0/0	
Итого, шт.			10		38			49						324				421	88,6
Итого, куб.м			4,03		14,66			18,77						127				164,46	145,77
Итого,% от запаса по породе			2,5		8,9			11,4						77,2				100	88,6

Причины назначения в рубку деревьев категорий состояния:

- 1 \_\_\_\_\_
- 2 \_\_\_\_\_
- 3 \_\_\_\_\_
- 4 (п.42 Приказа Минприроды России от 09.11.2020 № 912) деревья хвойных пород 4-й категории состояния

По насаждению: **10С** средневзвешенная категория состояния **4,63**

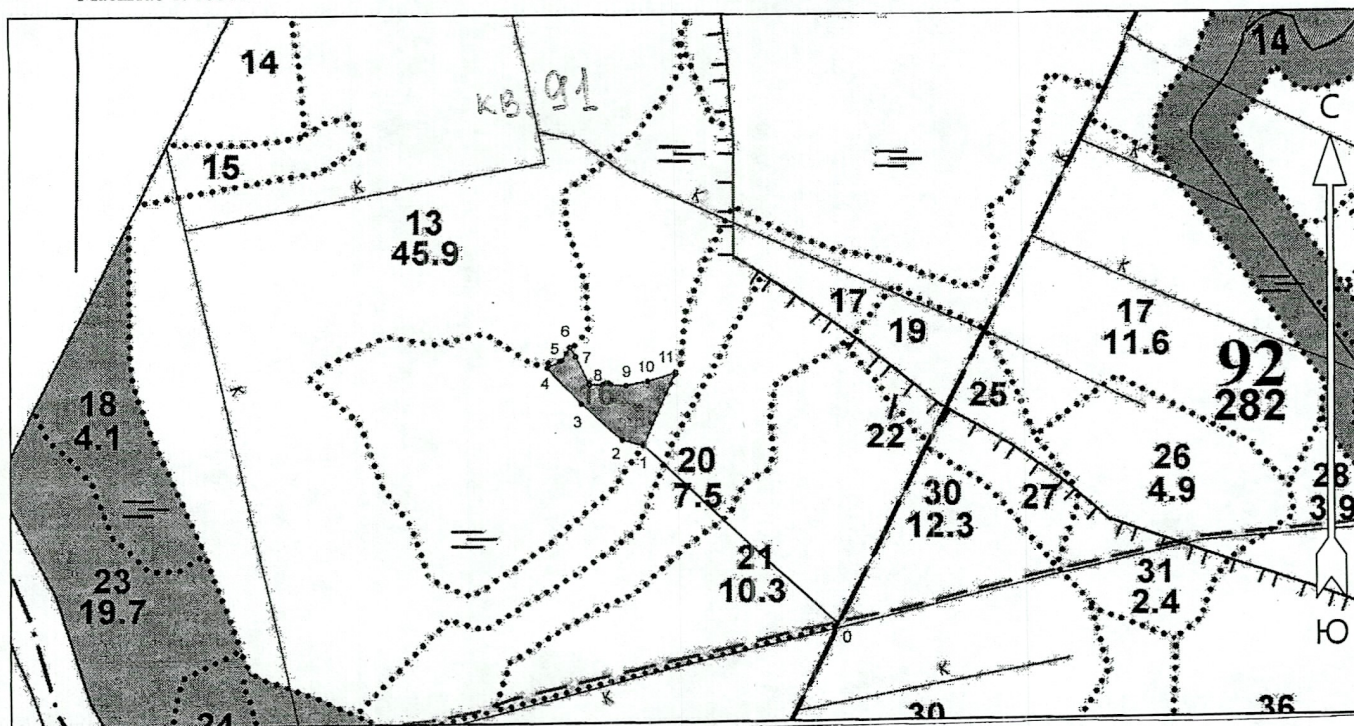
По насаждению:		10С				средневозрастная категория состояния				4,63									
Ступени толшины, см	Количество деревьев по категориям состояния, шт.																Всего		
	1		2		3		4		5		5 (а,б,в)			5 (г,д,е)					
	Н	З	Н	З	Н	З	Н	З	Н	З	Н	З	О	Н	З	О	шт./куб.м	В том числе подлежат рубке, %	
1	2	3	4	5	6	7	8	9	10	11	12	13	14	15	16	17	18	19	
8																	0/0		
12			1		5			7					44				57/4,56	2,5	
16			2		7			9					58				76/12,16	6,5	
20			2		8			10					68				88/22,88	12,3	
24			2		7			9					60				78/31,2	16,8	
28			1		4			5					32				42/23,94	12,8	
32			1		4			5					34				44/33,44	18	
36			1		3			4					25				33/32,34	17,3	
40													2				2/2,46	1,5	
44													1				1/1,48	0,9	
48																	0/0		
52																	0/0		
56																	0/0		
60																	0/0		
64																	0/0		
68																	0/0		
Итого, шт.			10		38			49					324				421	88,6	
Итого, куб.м			4,03		14,66			18,77					127				164,46	145,77	
Итого, % от запаса по насаждению			2,5		8,9			11,4					77,2				100,0	88,6	
З - заражены болезнями, повреждены огнем), О - отработано																			

Условные обозначения: Н- не заселено (не поражено, не повреждено), З- заселено стволовыми вредителями (поражено болезнями, повреждено огнем), О - отработано вредителями.



Абрис участка  
Волосовское лесничество  
Редкинское участковое лесничество  
кв. 91, выд. 16, лп. выд. 16.2, площадь лп. выд. 0,87 га.

Масштаб 1: 10000



Условные обозначения:

■ - Санитарная рубка сплошная

N квартала	N выдела	N лесопато логическ ого выдела	Размеры ленты (круговой площадки) перечета					Координаты начала, конца и поворотных точек лент перечета/центров круговых площадок перечета
			N ленты (площад ки)	длина, м	ширина, м	радиус, м	площа дь, га	
91	16	16.2					0,87	

**Пространственное размещение лесопатологических выделов**  
(включается в Акт при выделении лесопатологических  
выделов, для указания пространственного расположения  
поврежденных и погибших насаждений)


Номера точек	Координаты		Длина, м
0-1	59.17788	28.93456	355
1-2	59.18011	28.93010	29
2-3	59.18018	28.92960	74
3-4	59.18063	28.92865	67
4-5	59.18107	28.92785	22
5-6	59.18117	28.92820	21
6-7	59.18133	28.92838	15
7-8	59.18122	28.92851	43
8-9	59.18087	28.92883	49
9-10	59.18085	28.92968	30
10-11	59.18091	28.93019	39
11-1	59.18101	28.93084	109

Исполнитель работ по проведению лесопатологического обследования:

Фамилия, имя и отчество (при наличии)

Петров А.В.

Подпись



Дата составления документа 24.11.2022