

Приложение 2
к Правилам осуществления мероприятий
по предупреждению распространения
вредных организмов
Утверждены
приказом Минприроды России
от 09.11.2020 № 912

Сергей Юрьевич УТВЕРЖДАЮ:
Должность: *председатель Комитета-координатора*
департамент лесного хозяйства
ФИО: *Комитет по природным ресурсам*
Ленинградской области
Дата: *Н. Н. Балкина*
01.12.2021.

лесных насаждений Акт обследования аварийных деревьев № 036-КР-37-22/47
Лужского лесничества,
Ленинградской области (субъект Российской Федерации)

Место проведения

Участковое лесничество	Урочище (дача)	Квартал (кварталы)	Выдел (выделы)
Черменецкое	-	87	13

ПЕРЕЧЕТНАЯ ВЕДОМОСТЬ АВАРИЙНЫХ ДЕРЕВЬЕВ, НАЗНАЧАЕМЫХ В РУБКУ

№ дерева	Координаты		Порода	Высота, м	Диаметр, см	Запас, куб.м	Структурные изъяны, характеризующие аварийность дерева	Сроки проведения мероприятия
1	2		3	4	5	6	7	8
1	58.6301103	29.9422107	Сосна	9	15	0,078	Стволовая гниль, крона интенсивно усыхает (более 90%), наклон ствола на дорогу.	2022-2023 гг
2	58.6301103	29.9422107	Сосна	26	53	2,58	Дерево здоровое. Сухие толстые ветви нависают над дорогой. Требуется уборка сухих ветвей.	2022-2023 гг
3	58.6302367	29.9419552	Сосна	27	51	2,481	Дерево здоровое. Сухие толстые ветви нависают над дорогой. Требуется уборка сухих ветвей.	2022-2023 гг
4	58.6304142	29.9419090	Сосна	26	49	2,205	Дерево здоровое. Сухие толстые ветви нависают над дорогой. Требуется уборка сухих ветвей.	2022-2023 гг
5	58.6303690	29.9417502	Сосна	26	50	2,296	Дерево здоровое. Сухие толстые ветви нависают над дорогой. Требуется уборка сухих ветвей.	2022-2023 гг
6	58.6303398	29.9416622	Сосна	24	48	1,997	Дерево здоровое, наклон ствола над дорогой. Сухие толстые ветви нависают над дорогой. Требуется уборка сухих ветвей.	2022-2023 гг
7	58.6302305	29.9417267	Сосна	27	53	2,679	Дерево здоровое. Сухие толстые ветви нависают над дорогой. Требуется уборка сухих ветвей.	2022-2023 гг
8	58.6300733	29.9411600	Сосна	27	46	2,018	Дерево здоровое. Сухие толстые ветви нависают над дорогой. Требуется уборка сухих ветвей.	2022-2023 гг
9	58.6300278	29.9411227	Сосна	28	60	3,561	Дерево здоровое. Сухие толстые ветви нависают над дорогой. Требуется уборка сухих ветвей.	2022-2023 гг
10	58.6300733	29.9411600	Сосна	29	51	2,665	Стволовая гниль, сухая вершина, смоляной рак (рак-серянка) 1/4 кроны, наклон ствола в середине кроны на дорогу.	2022-2023 гг
11	58.6299972	29.9406643	Сосна	29	65	4,328	Дерево здоровое. Сухие толстые ветви нависают над дорогой. Требуется уборка сухих ветвей.	2022-2023 гг
12	58.6300307	29.9404723	Сосна	12	14	0,089	Стволовая и комлевая трухлявая гниль, сухая крона.	2022-2023 гг
13	58.6301282	29.9405935	Сосна	26	30	0,827	Стволовая гниль, сухая крона.	2022-2023 гг
14	58.6298468	29.9412275	Сосна	26	48	2,116	Дерево здоровое. Сухие толстые ветви нависают над дорогой. Требуется уборка сухих ветвей.	2022-2023 гг
15	58.6297712	29.9414705	Сосна	27	43	1,764	Дерево здоровое. Сухие толстые ветви нависают над дорогой. Требуется уборка сухих ветвей.	2022-2023 гг
16	58.6296967	29.9415542	Сосна	27	59	3,32	Дерево здоровое. Сухие толстые ветви нависают над дорогой. Требуется уборка сухих ветвей.	2022-2023 гг
17	58.6296967	29.9415542	Сосна	25	33	0,983	Дерево здоровое. Сухие толстые ветви нависают над дорогой. Требуется уборка сухих ветвей.	2022-2023 гг
18	58.6296638	29.9417495	Береза	22	19	0,281	Стволовая и комлевая гниль, наклон ствола, надлом ствола в комлевой части, опирается на соседнее дерево. Крона усыхает, есть сухие ветви.	2022-2023 гг
19	58.6302780	29.9406632	Сосна	14	11	0,063	Стволовая и комлевая гниль, сухая крона, наклон ствола на дорогу, корневая губка.	2022-2023 гг
20	58.6302780	29.9406632	Сосна	16	14	0,116	Стволовая и комлевая гниль, сухая крона, наклон ствола на дорогу, корневая губка.	2022-2023 гг
						36,447		

Исполнитель работ по проведению лесопатологического обследования аварийных деревьев:

Фамилия, имя и отчество (при наличии)

А.В. Петров

Подпись

А.В. Петров

Дата проведения обследования 19.09.2022, 21.09.2022

Дата составления документа

21.11.2022

Телефон

(812) 552 73 55

ЗАКЛЮЧЕНИЕ

недопущения вреда жизни и здоровью граждан или ущерба государственному имуществу и имуществу граждан и юридических лиц, от падения дерева или их частей необходимо проведение уборки опасных деревьев, за исключением деревьев под номерами 2-9, 11, 14-17 - у которых убираются только сухие ветви над дорогой.

С целью предотвращения негативных процессов или снижения ущерба от их воздействия:

Приложение 1
К акту обследования аварийных деревьев

ФОТОТАБЛИЦА

Дерево № 1

Фото № 1.1-1.2 Общий вид дерева. Стволовая гниль, крона интенсивно усыхает (более 90%), наклон ствола на дорогу.



Дерево № 2

Фото № 2.1-2.2 Общий вид дерева. Дерево здоровое. Сухие толстые ветви нависают над дорогой. Требуется уборка сухих ветвей.



Дерево № 3

Фото № 3.1-3.2 Общий вид дерева. Дерево здоровое. Сухие толстые ветви нависают над дорогой. Требуется уборка сухих ветвей.



Дерево № 4

Фото № 4.1-4.2 Общий вид дерева. Дерево здоровое. Сухие толстые ветви нависают над дорогой. Требуется уборка сухих ветвей.



Дерево № 5

Фото № 5.1-5.2 Общий вид дерева. Дерево здоровое. Сухие толстые ветви нависают над дорогой. Требуется уборка сухих ветвей.



Дерево № 6

Фото № 6.1-6.2 Общий вид дерева. Дерево здоровое, наклон ствола над дорогой. Сухие толстые ветви нависают над дорогой. Требуется уборка сухих ветвей.



Дерево № 7

Фото № 7.1-7.2 Общий вид дерева. Дерево здоровое. Сухие толстые ветви нависают над дорогой. Требуется уборка сухих ветвей.



Дерево № 8

Фото № 8.1-8.2 Общий вид дерева. Дерево здоровое. Сухие толстые ветви нависают над дорогой. Требуется уборка сухих ветвей.



Дерево № 9

Фото № 9.1-9.2 Общий вид дерева. Дерево здоровое. Сухие толстые ветви нависают над дорогой. Требуется уборка сухих ветвей.



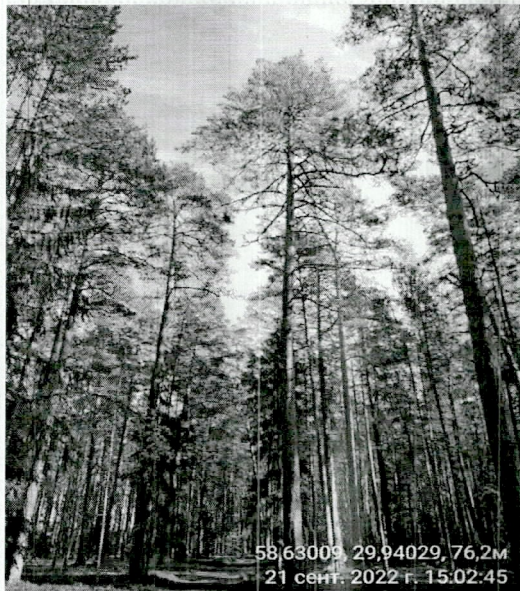
Дерево № 10

Фото № 10.1-10.2 Общий вид дерева. Стволовая гниль, сухая вершина, смоляной рак (рак-серянка) 1/4 кроны, наклон ствола в середине кроны на дорогу.



Дерево № 11

Фото № 11.1-11.2 Общий вид дерева. Дерево здоровое. Сухие толстые ветви нависают над дорогой. Требуется уборка сухих ветвей.



Дерево № 12

Фото № 12.1-12.2 Общий вид дерева. Стволовая и комлевая трухлявая гниль, сухая крона. Сухостой прошлых лет.



Дерево № 13

Фото № 13.1-13.3 Общий вид дерева. Стволовая гниль, сухая крона. Сухостой прошлых лет.



Дерево № 14

Фото № 14.1-14.2 Общий вид дерева. Дерево здоровое. Сухие толстые ветви нависают над дорогой. Требуется уборка сухих ветвей.



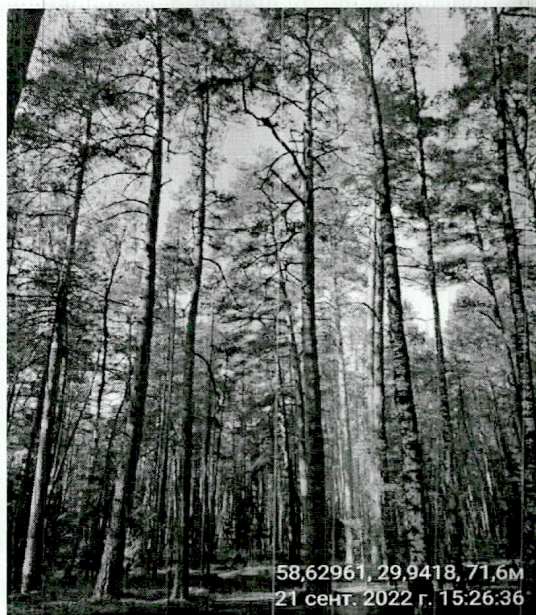
Дерево № 15

Фото № 15.1-15.2 Общий вид дерева. Дерево здоровое. Сухие толстые ветви нависают над дорогой. Требуется уборка сухих ветвей.



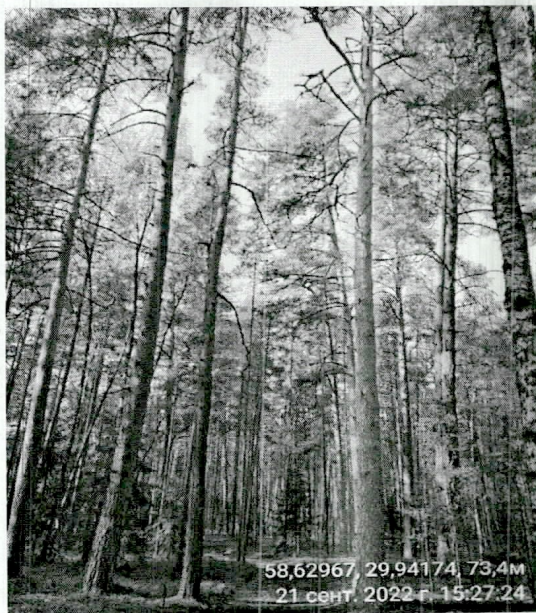
Дерево № 16

Фото № 16.1-16.2 Общий вид дерева. Дерево здоровое. Сухие толстые ветви нависают над дорогой. Требуется уборка сухих ветвей.



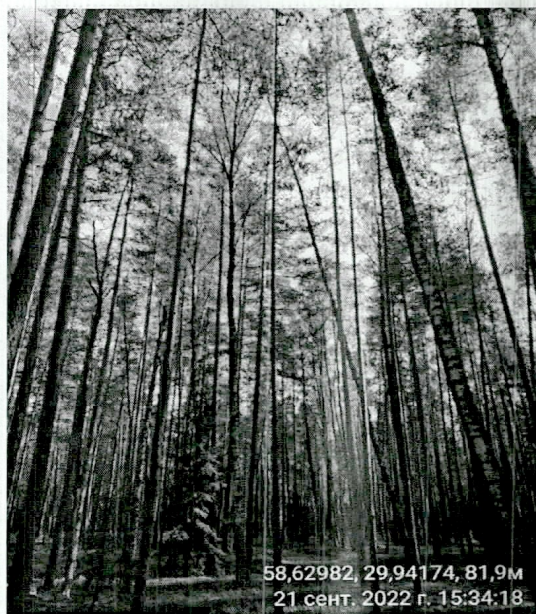
Дерево № 17

Фото № 17.1-17.2 Общий вид дерева. Дерево здоровое. Сухие толстые ветви нависают над дорогой. Требуется уборка сухих ветвей.



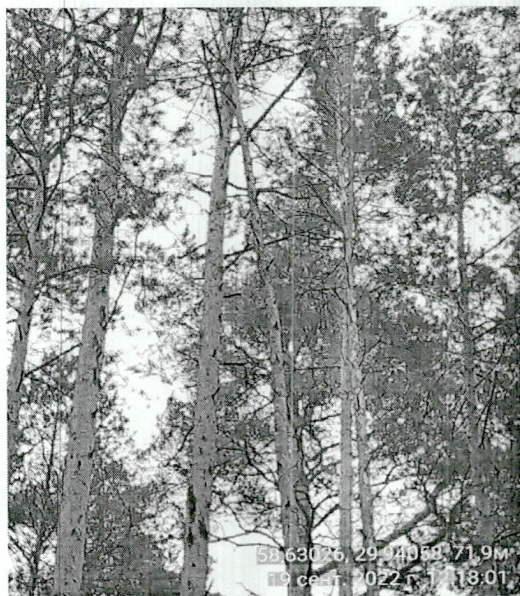
Дерево № 18

Фото № 18.1-18.4 Общий вид дерева. Стволовая и комлевая гниль, наклон ствола, надлом ствола в комлевой части, опирается на соседнее дерево. Крона усыхает, есть сухие ветви.



Дерево № 19

Фото № 19.1-19.2 Общий вид дерева. Стволовая и комлевая гниль, сухая крона, наклон ствола на дорогу, корневая губка. Сухостой прошлых лет.



Дерево № 20

Фото № 20.1-20.2 Общий вид дерева. Стволовая и комлевая гниль, сухая крона, наклон ствола на дорогу, корневая губка. Сухостой прошлых лет.

