

Деревья засчитаны
при расчете количества - количество
убытков лесного комплекса
комитета по природным ресурсам
Ленинградской области
должность
фамилия, имя и отчество (при наличии)
Ф. Ф. Волкова
02.12.2022. дата

УТВЕРЖДАЮ:

Акт
лесопатологического обследования № 022-ПБ-8-22/47

лесных насаждений Волосовского (лесничество)
Ленинградской области (субъект Российской Федерации)

Способ лесопатологического обследования:

1. Визуальный

☐

2. Инструментальный

☒

Место проведения

Участковое лесничество	Урочище (дача)	Квартал	Выдел	Площадь выдела, га	Лесопатологи- ческий выдел	Площадь лесопатологи- ческого выдела, га
Редкинское	-	92	36	15,30	36,2	0,10

Лесопатологическое обследование проведено на общей площади 0,10 га.

Кадастровый номер участка:

б/н

(для участков, предоставленных в постоянное (бессрочное) пользование, аренду)

Документ о праве пользования :

договор аренды от 16.12.2008 №2-2008-12-194-3, заготовка древесины

(тип документа о праве пользования, дата, номер, вид разрешенного использования лесов)

2. Инструментальное (детальное) обследование лесных насаждений.
(раздел включается в акт в случае проведения лесопатологического обследования
инструментальным способом)

2.1. Лесничество Волосовское
Участковое лесничество Редкинское
Урочище (дача) -
Квартал 92 Выдел 36 Лесопатологический выдел 36.2

Наличие ограничений или особенностей участка, влияющих на назначение СОМ:

Охранная зона ООПТ, проектируемый прир. заказник Низовья реки Вруда

(отметка о наличии ООПТ, ОЗУ, водоохранной зоны, радиоактивного загрязнения лесов, угрозы возникновения очагов вредных организмов или пожарной опасности в лесах).

2.2. Фактическая таксационная характеристика лесного насаждения соответствует (не соответствует)
таксационному описанию (нужное подчеркнуть).

Причины несоответствия: неоднородность таксационных характеристик

Ведомость насаждений с выявленными несоответствиями таксационным описаниям приведена в приложении 1 к Акту

2.3. Состояние насаждений:

с нарушенной устойчивостью (средневзвешенная категория состояния $\geq 1,51 - < 4,50$) ☐

с утраченной устойчивостью (средневзвешенная категория состояния $\geq 4,51$) ☒

устойчивое (средневзвешенная категория состояния $< 1,50$) ☐

2.4. Причины ослабления, повреждения, средневзвешенная категория состояния насаждения:

УН пожар 1-3 лет СИ (864), Лубоед сосновый большой (338), Ветровал текущего года (881), Бурелом прошлых лет (822), Губка корневая (466).

СКС=4,51

2.4.1. Заселено (отработано) стволовыми вредителями:

Вид вредителя	Порода	Встречаемость заселенных деревьев, % от запаса породы	Встречаемость отработанных деревьев, % от запаса породы	Степень заселения лесного насаждения (слабая, средняя, сильная)
1	2	3	4	5
Лубоед сосновый большой (338)	С	7,3	73,3	-
Лубоед сосновый большой (338)	С	0	100	-

2.4.2. Повреждено огнем:

Вид пожара	Порода	Состояние корневых лап		Состояние корневой шейки		Всушивание луба		Обугленность древесины более 1/3 высоты ствола	
		процент поврежденных огнем корней	процент деревьев с данным повреждением	Обугленность древесины корневой шейки по окружности (1/4; 2/4; 3/4; более 3/4)	процент деревьев с данным повреждением	по окружности (1/4; 2/4; 3/4; более 3/4)	процент деревьев с данным повреждением	по окружности ствола (менее 1/2; более 1/2)	процент деревьев с данным повреждением
1	2	3	4	5	6	7	8	9	10
УН пожар 1-3 лет СИ (864)	С	60	60	2/4	66	2/4	75	менее 1/2	4
	С	70	50	2/4	50	3/4	100	-	-
	Б	50	30	1/2	30	3/4	37	-	-

2.4.3. Поражено болезнями:

Болезнь / возбудитель	Порода	Встречаемость, % от запаса насаждения	Степень поражения лесного насаждения (слабая, средняя, сильная)
1	2	3	4
Губка корневая (466)	С	4,35	слабая

2.5. Выборке подлежит 83,8 % деревьев (указывается общий % запаса деревьев, подлежащий рубке, от общего запаса насаждения),
в том числе:

без признаков ослабления - %
(причины назначения) - ;

ослабленных - %
(причины назначения) - ;

сильно ослабленных 0,0 %
(причины назначения) - ;

усыхающих 8,8 %
(причины назначения) (п.42 Приказа Минприроды России от 09.11.2020 № 912) деревья хвойных пород 4-й категории состояния ;

свежего сухостоя 7,1 %
свежего ветровала 59,9 %
свежего бурелома 0,0 %
старого сухостоя 4,0 %
старого ветровала 0,0 %
старого бурелома 4,0 %

2.6. Полнота лесного насаждения после уборки деревьев, подлежащих рубке, составит 0,1

Критическая полнота для данной категории лесных насаждений и преобладающей породы составляет 0,3

ЗАКЛЮЧЕНИЕ к инструментальному обследованию участка

С целью предотвращения негативных процессов, снижения ущерба от их воздействия, назначено:

Целью проведения мероприятий по уходу за лесом является:											
Участковое лесничество	Урочище (дача)	Квартал	Выдел	Площадь выдела, га	Лесопатологический выдел	Площадь лесопатологического выдела, га	Вид мероприятия	Площадь мероприятия, га	Породы	Доля выбираемой древесины по запасу, %	Рекомендуемый срок проведения мероприятия
1	2	3	4	5	6	7	8	9	10	11	12
Редкинское	-	92	36	15,3	36.2	0,10	СРС	0,1	С	75,3	2022-2024 год
									С	8,1	
									Б	0,4	
									О	0,0	
									О	0,0	
									О	0,0	
									О	0,0	
									О	0,0	
									О	0,0	
									О	0,0	
									83,8		

Ведомость временной пробной площади и абрис лесного участка прилагаются (приложение 2 и 3 к Акту).

РЕКОМЕНДАЦИИ по проведению мероприятий, не относящихся к мероприятиям по предупреждению распространения вредных организмов.

создание лесных культур

Дата проведения ЛПО 19.10.2022

Дата составления документа 19.11.2022

Исполнитель работ по проведению лесопатологического обследования:

Фамилия, имя и отчество (при наличии) Петров А.В.

Организация Филиал ФБУ "Рослесозащита" - "Центр защиты леса Ленинградской области"

Должность инженер-лесопатолог Подпись

Телефон 8 (812) 552-73-55

Ведомость участков леса с выявленными несоответствиями таксационным описаниям

Субъект Российской Федерации Ленинградская область
Участковое лесничество Редкинское
Лесничество Урочище (лесная дача) Волосовское

2022	1	Год проведения лесоустройства																				
92	2	Номер квартала																				
36	3	Номер выдела																				
15,3	4	Площадь выдела, га																				
защитные леса	5	Целевое назначение лесов																				
Ценные леса: нерестощерные полосы лесов	6	Категория защитных лесов																				
нет	7	ОЗУ																				
Φ	8	Источнык данных																				
36,2	9	Номер лесопатологического выдела																				
0,1	10	Площадь лесопатологического выдела, га																				
9С1С+Б	11	состав												Таксационная характеристика							Заложено пробных площадей	
	12	порода																				
	13	возраст, лет																				
	14	средняя высота, м																				
	15	средний диаметр, см																				
	16	тип леса																				
	17	полнота																				
	18	бонитет																				
	19	запас, куб м./га																				
	20	количество, шт.																				
0,1	21	Общая площадь, га																				

Условные обозначения:
ТО - таксационные описания
Ф - фактическая характеристика лесного насаждения

Исполнитель работ по проведению лесопатологического обследования:

Фамилия, имя и отчество (при наличии) Петров А.В. Подпись

Дата составления документа 19.11.2022

Результаты проведения лесопатологического обследования лесных насаждений за октябрь 2022 г.

Субъект Российской Федерации Ленинградская область
Участковое лесничество Редкинское
Лесничество Урочище (лесная дача) Волосовское

Номер квартала		Номер выдела		Площадь выдела, га		Целевое назначение лесов		Категория защитных лесов										ОЗУ		Номер лесопатологического выдела		Площадь лесопатологического выдела, га		Таксационная характеристика лесного насаждения										Распределение деревьев по категориям состояния, % от запаса																Причина ослабления, повреждения		Подлежит рубке, % от запаса		Назначенные мероприятия																																																																																																																																																																																																																																																																																																																																																																																																																																																																																																																																																																																																																																																																																																																																																																																																																																																																																																																																											
92		36		15,3		защитные леса		Ценные леса: нерестоохранные полосы лесов										нет		36,2		0,1		9С1С+Б		С		100		22		26		Б		0,7		3		223		Число деревьев на временной пробной площади, шт.																УН пожар 1-3 лет СИ (864), Лубоед сосновый большой (338), Ветровал текущего года (881), Бурелом прошлых лет (822), Губка корневая (466).		75,3		8,1																																																																																																																																																																																																																																																																																																																																																																																																																																																																																																																																																																																																																																																																																																																																																																																																																																																																																																																																			
1		2		3		4		5		6		7		8		9		10		11		12		13		14		15		16		17		18		19		20		21		22		23		24		25		26		27		28		29		30		31		32		33		34		35		36																																																																																																																																																																																																																																																																																																																																																																																																																																																																																																																																																																																																																																																																																																																																																																																																																																																																																																																											

Условные обозначения: Н - деревья не подлежат рубке, Р - деревья подлежат рубке.

Исполнитель работ по проведению лесопатологического обследования:

Фамилия, имя и отчество (при наличии) Петров А.В.
Дата составления документа 19.11.2022
Подпись 

ВРЕМЕННАЯ ПРОБНАЯ ПЛОЩАДЬ № 1

1.1 Субъект Российской Федерации Ленинградская область
Лесничество Волосовское Участковое лесничество Редкинское
Урочище (дача) -

Квартал 92 Выдел 36 Площадь выдела 15,30 га.

Лесопатологический выдел 36.2 Площадь лесопатологического выдела 0,10 га.

1.2 Метод перече́та:

сплошной, ленты пере́чета, круговые площадки постоянного радиуса, реласкопические площадки
(нужное подчеркнуть)

Количество лент / площадок 1 шт.

Размеры площадок (длина x ширина / радиус) - м.

Размер временной пробной площади: 0,1 га.

1.3 Фактическая таксационная характеристика насаждения:

Состав 9С1С+Б возраст 100 лет;

тип леса Б полнота 0,7 бонитет 3

запас на га 223 кбм

возобновление отсутствует

1.4 Номер очага вредных организмов -

Тип очага вредных организмов : эпизодический, хронический (нужное подчеркнуть)

Фаза развития очага вредных организмов: начальная, нарастания численности, собственно вспышка, кризис (нужное подчеркнуть)

1.5 Причина ослабления, повреждения насаждения и время:

УН пожар 1-3 лет СИ (864), Лубоед сосновый большой (338), Ветровал текущего года (881), Бурелом прошлых лет (822),
Губка корневая (466).

Состояние насаждения:

погибшее лесное насаждение(насаждение с утраченной устойчивостью).

Средневзвешенная категория состояния насаждения:

4,51

1.6 Назначенные мероприятия:

СРС

Исполнитель работ по проведению лесопатологического обследования:

Фамилия, имя и
отчество (при
наличии)

Петров А.В.

Подпись



Дата составления документа

19.11.2022

ВЕДОМОСТЬ ПЕРЕЧЕТА ДЕРЕВЬЕВ
(для сплошного, ленточного и перечета на круговых площадках постоянного радиуса)

Порода: **С** средневзвешенная категория состояния **4,49**

Степень толшины, см	Количество деревьев по категориям состояния, шт.																Всего	
	1		2		3		4		5		5 (а,б,в)			5 (г,д,е)			шт./куб.м	В том числе подлежит рубке, %
	Н	З	Н	З	Н	З	Н	З	Н	З	Н	З	О	Н	З	О		
1	2	3	4	5	6	7	8	9	10	11	12	13	14	15	16	17	18	19
8																	0/0	
12																	0/0	
16																	0/0	
20			1		1			1					6				9/2,88	11,10
24			1		1	1		2					7				12/5,76	21,30
28			1		1			1					5				8/5,44	20,10
32													2				2/1,8	8,90
36													1				1/1,16	5,70
40													1				1/1,45	7,20
44													1				1/1,77	8,70
48																	0/0	
52																	0/0	
56																	0/0	
60																	0/0	
64																	0/0	
68																	0/0	
Итого, шт.			3		3	1		4					23				34	79,4
Итого, куб.м			1,48		1,48	0,48		1,96					14,86				20,26	16,82
Итого, % от запаса по породе			7,3		7,3	2,4		9,7					73,3				100	83

Причины назначения в рубку деревьев категорий состояния:

- 1 _____ -
- 2 _____ -
- 3 _____ -
- 4 (п.42 Приказа Минприроды России от 09.11.2020 № 912) деревья хвойных пород 4-й категории состояния

Порода: **С** средневзвешенная категория состояния **5,00**

Степень толшины, см	Количество деревьев по категориям состояния, шт.																Всего	
	1		2		3		4		5		5 (а,б,в)			5 (г,д,е)			шт./куб.м	В том числе подлежит рубке, %
	Н	З	Н	З	Н	З	Н	З	Н	З	Н	З	О	Н	З	О		
1	2	3	4	5	6	7	8	9	10	11	12	13	14	15	16	17	18	19
8																	0/0	
12																4	4/0,32	17,8
16																6	6/0,96	53,3
20																2	2/0,52	28,9
24																	0/0	
28																	0/0	
32																	0/0	
36																	0/0	
40																	0/0	
44																	0/0	
48																	0/0	
52																	0/0	
56																	0/0	
60																	0/0	
64																	0/0	
68																12	12	100
Итого, шт.																1,80	1,80	1,80
Итого, куб.м																100,0	100,0	100,0
Итого, % от запаса по породе																100,0	100,0	100,0

Причины назначения в рубку деревьев категорий состояния:

- 1 _____ -
- 2 _____ -
- 3 _____ -
- 4 _____ -

Порода: Б средневзвешенная категория состояния 2,48

Супертолщина, см	Количество деревьев по категориям состояния, шт.																Всего	
	1		2		3		4		5		5 (а,б,в)			5 (г,д,е)			шт./куб.м	В том числе подлежит рубке, %
	Н	З	Н	З	Н	З	Н	З	Н	З	Н	З	О	Н	З	О		
1	2	3	4	5	6	7	8	9	10	11	12	13	14	15	16	17	18	19
8	1										1						2/0,05	9,3
12	2										1						3/0,21	25,9
16																	0/0	
20																	0/0	
24																	0/0	
28																	0/0	
32																	0/0	
36																	0/0	
40																	0/0	
44																	0/0	
48																	0/0	
52																	0/0	
56																	0/0	
60																	0/0	
64																	0/0	
68																	0/0	
Итого, шт.	3										2						5	40
Итого, куб.м	0,17										0,1						0,27	0,095
Итого, % от запаса по породе	63,0										37,0						100,0	35,2

Причины назначения в рубку деревьев категорий состояния:

1	-
2	-
3	-
4	-

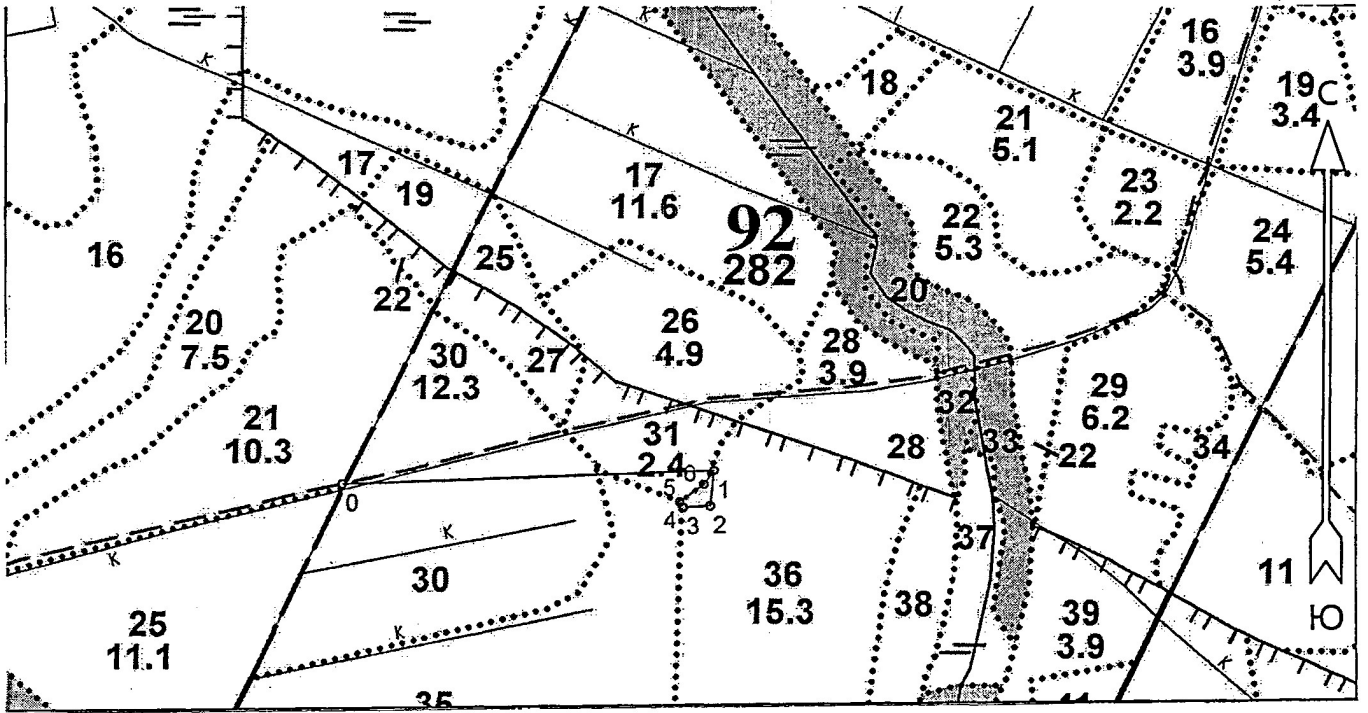
По насаждению: 9С1С+Б средневзвешенная категория состояния 4,51

Супертолщина, см	Количество деревьев по категориям состояния, шт.																Всего	
	1		2		3		4		5		5 (а,б,в)			5 (г,д,е)			шт./куб.м	В том числе подлежит рубке, %
	Н	З	Н	З	Н	З	Н	З	Н	З	Н	З	О	Н	З	О		
1	2	3	4	5	6	7	8	9	10	11	12	13	14	15	16	17	18	19
8	1										1						2/0,05	0,1
12	2										1					4	7/0,53	1,7
16																6	6/0,96	4,3
20			1		1			1					6			2	11/3,4	12,4
24			1		1	1		2					7				12/5,76	19,3
28			1		1			1					5				8/5,44	18,3
32													2				2/1,8	8,1
36													1				1/1,16	5,2
40													1				1/1,45	6,5
44													1				1/1,77	7,9
48																	0/0	
52																	0/0	
56																	0/0	
60																	0/0	
64																	0/0	
68																	0/0	
Итого, шт.	3		3		3	1		4			2		23			12	51	80,4
Итого, куб.м	0,17		1,48		1,48	0,48		1,96			0,1		14,86			1,8	22,33	18,72
Итого, % от запаса по насаждению	0,8		6,6		6,6	2,2		8,8			0,5		66,5			8,0	100,0	83,8

Условные обозначения: Н- не заселено (не поражено, не повреждено), З- заселено стволовыми вредителями (поражено болезнями, повреждено огнем), О - отработано вредителями.

Абрис участка
Волосовское лесничество
Редкинское участковое лесничество
кв. 92, выд. 36, лп. выд. 36.2, площадь лп. выд. 0,1 га.

Масштаб 1: 10000



Условные обозначения:

 - Санитарная рубка сплошная

[illegible]

Пространственное размещение лесопатологических выделов
(включается в Акт при выделении лесопатологических
выделов, для указания пространственного расположения
поврежденных и погибших насаждений)

Номера точек	Координаты		Длина, м
0-1	59.17788	28.93454	493
1-2	59.17802	28.94318	49
2-3	59.17758	28.94310	36
3-4	59.17757	28.94247	0
4-5	59.17757	28.94247	9
5-6	59.17764	28.94239	40
6-1	59.17785	28.94295	23

Исполнитель работ по проведению лесопатологического обследования:

Фамилия, имя и отчество (при наличии)

Петров А.В.

Подпись



Дата составления документа 17.11.2022