

Первое лицо СЕРГЕЙ КОСОВ УТВЕРЖДАЮ:
председатель комитета - комитет по
репорту о состоянии лесного комитета
комитета по природным ресурсам
лесного комитета
должность
Фамилия, имя и отчество (при наличии)
С. С. Косов
02.12.2022. дата

Акт
лесопатологического обследования № 018-ПВ-8-22/47

лесных насаждений Волосовского (лесничество)
Ленинградской области (субъект Российской Федерации)

Способ лесопатологического обследования:

1. Визуальный

☐

2. Инструментальный

☒

Место проведения

Участковое лесничество	Урочище (дача)	Квартал	Выдел	Площадь выдела, га	Лесопатологи- ческий выдел	Площадь лесопатологи- ческого выдела, га
Редкинское	-	92	31	2,40	31.1	1,70

Лесопатологическое обследование проведено на общей площади 1,70 га.

Кадастровый номер участка:

б/н

(для участков, предоставленных в постоянное (бессрочное) пользование, аренду)

Документ о праве пользования :

договор аренды от 16.12.2008 №2-2008-12-194-3, заготовка древесины

(тип документа о праве пользования, дата, номер, вид разрешенного использования лесов)

2. Инструментальное (детальное) обследование лесных насаждений.
(раздел включается в акт в случае проведения лесопатологического обследования
инструментальным способом)

2.1. Лесничество Волосовское
Участковое лесничество Редкинское
Урочище (дача) -
Квартал 92 Выдел 31 Лесопатологический выдел 31.1

Наличие ограничений или особенностей участка, влияющих на назначение СОМ:
Охранная зона ООПГ, проектируемый прир. заказник Низовья реки Вруда

(отметка о наличии ООПГ, ОЗУ, водоохранной зоны, радиоактивного загрязнения лесов, угрозы возникновения очагов вредных организмов или пожарной опасности в лесах).

2.2. Фактическая таксационная характеристика лесного насаждения соответствует (не соответствует)
таксационному описанию (нужное подчеркнуть).
Причины несоответствия: неоднородность таксационных характеристик

Ведомость насаждений с выявленными несоответствиями таксационным описаниям приведена в приложении 1 к Акту

2.3. Состояние насаждений:
с нарушенной устойчивостью (средневзвешенная категория состояния $\geq 1,51$ - $\leq 4,50$) ☒
с утраченной устойчивостью (средневзвешенная категория состояния $\geq 4,51$) ☐
устойчивое (средневзвешенная категория состояния $< 1,50$) ☐

2.4. Причины ослабления, повреждения, средневзвешенная категория состояния насаждения:
Лубоед сосновый большой (338), Короед-типограф (343), УН пожар 4-10 лет НИ (866), Ветровал текущего года (881), Трутовик осиновый (трутовик ложный осиновый) (358), Заболонник берёзовый (336).
СКС=2,92

2.4.1. Заселено (отработано) стволовыми вредителями:

Вид вредителя	Порода	Встречаемость заселенных деревьев, % от запаса породы	Встречаемость отработанных деревьев, % от запаса породы	Степень заселения лесного насаждения (слабая, средняя, сильная)
1	2	3	4	5
Лубоед сосновый большой (338)	С	7,5	10	-
Короед-типограф (343)	Е	0	100	-
Заболонник берёзовый (336)	Б	0	50	-

2.4.2. Повреждено огнем:

Вид пожара	Порода	Состояние корневых лап		Состояние корневой шейки		Высушивание луба		Обугленность древесины более 1/3 высоты ствола	
		процент поврежденных корней	процент деревьев с данным повреждением	обугленность корневой шейки по окружности (1/4; 2/4; 3/4; 6/4)	процент деревьев с данным повреждением	по окружности (1/4; 2/4; 3/4; 6/4)	процент деревьев с данным повреждением	по окружности ствола (менее 1/2; более 1/2)	процент деревьев с данным повреждением
1	2	3	4	5	6	7	8	9	10
УН пожар 4-10 лет НИ (866)	С	40	3	1/4	3	2/4	10	-	-
	Е	30	80	1/4	10	1/4	100	-	-
	Б	15	50	0	0	2/4	50	-	-
	Ос	0	0	0	0	0	0	-	-

2.4.3. Поражено болезнями:

Болезнь / возбудитель	Порода	Встречаемость, % от запаса насаждения	Степень поражения лесного насаждения (слабая, средняя, сильная)
1	2	3	4
Трутовик осиновый (трутовик ложный)	Ос	7,50	0

2.5. Выборке подлежит 29,9 % деревьев (указывается общий % запаса деревьев, подлежащий рубке, от общего запаса насаждения), в том числе:

без признаков ослабления _____ %
(причины назначения) _____

ослабленных _____ %
(причины назначения) _____

сильно ослабленных (причины назначения)	0,0	%	-
--	-----	---	---

усыхающих 9,5 %
(причины назначения) (п.42 Приказа Минприроды России от 09.11.2020 № 912) деревья хвойных пород 4-й категории состояния, повреждение осиновым трутовиком

свежего сухостоя	5,4	%
свежего ветровала	9,3	%
свежего бурелома	0,0	%
старого сухостоя	5,7	%
старого ветровала	0,0	%
старого бурелома	0,0	%

2.6. Полнота лесного насаждения после уборки деревьев, подлежащих рубке, составит 0,5

Критическая полнота для данной категории лесных насаждений и преобладающей породы составляет 0,3

ЗАКЛЮЧЕНИЕ к инструментальному обследованию участка

С целью предотвращения негативных процессов, снижения ущерба от их воздействия, назначено:

С целью предотвращения негативных процессов, снижения ущерба от их воздействия, назначено:											
Участковое лесничество	Урочище (дача)	Квартал	Выдел	Площадь выдела, га	Лесопатологический выдел	Площадь лесопатологического выдела, га	Вид мероприятия	Площадь мероприятия, га	Породы	Доля выбираемой древесины по запасу, %	Рекомендуемый срок проведения мероприятия
1	2	3	4	5	6	7	8	9	10	11	12
Редкинское	-	92	31	2,4	31.1	1,70	СРВ	1,7	С	13,3	2022-2024 год
									Е	9,3	
									Б	3,5	
									Ос	3,8	
									0	0,0	
									0	0,0	
									0	0,0	
									0	0,0	
									0	0,0	
									29,9		

Ведомость временной пробной площади и абрис лесного участка прилагаются (приложение 2 и 3 к Акту).

РЕКОМЕНДАЦИИ по проведению мероприятий, не относящихся к мероприятиям по предупреждению распространения вредных организмов.


Дата проведения ЛПО 19.10.2022

Дата составления документа 19.11.2022

Исполнитель работ по проведению лесопатологического обследования:

Фамилия, имя и отчество (при наличии) Петров А.В.

Организация Филиал ФБУ "Рослесозащита" - "Центр защиты леса Ленинградской области"

Должность инженер-лесопатолог Подпись 

Телефон 8 (812) 552-73-55

Ведомость участков леса с выявленными несоответствиями таксационным описаниям

Субъект Российской Федерации Ленинградская область
Участковое лесничество Релкинское
Лесничество Урочище (лесная дача) Волосковское

Год проведения лесоустройства		1	2	3	4	5	6	7	8	9	10	Таксационная характеристика										Заложено пробных площадей	
												состав	порода	возраст, лет	средняя высота, м	средний диаметр, см	тип леса	полнота	бонитет	запас, куб м./га	количество, шт.	Общая площадь, га	
2020		1	2	3	4	5	6	7	8	9	10	11	12	13	14	15	16	17	18	19	20	21	

Условные обозначения:
ТО - таксационные описания
Ф - фактическая характеристика лесного насаждения

Исполнитель работ по проведению лесопатологического обследования:

Фамилия, имя и отчество (при наличии)

Петров А.В.

Подпись



Дата составления документа

17.11.2022

Результаты проведения лесопатологического обследования лесных насаждений за

октябрь 2022 г.
(месяц)

Субъект Российской Федерации Ленинградская область
Участковое лесничество Релкинское

Лесничество Урожайное (лесная дача)

Волосковское

Номер квартала		1	
Номер выдела		2	
Площадь выдела, га		3	
Целевое назначение лесов		4	
защитные леса		92 31 2,4	
Категория защитных лесов		5	
Ценные леса: нерестоохранные полосы лесов			
ОЗУ		6	
нет		31,1	
Номер лесопатологического выдела		7	
Площадь лесопатологического выдела, га		1,7	
состав		9	
порода		10	
возраст		11	
ср. высота, м		12	
ср. диаметр, см		13	
тип леса		14	
полнота		15	
бонитет		16	
запас, кубм/га		17	
Число деревьев на временной пробной площади, шт.		18	
без признаков ослабления		19	
ослабленные		20	
сильно ослабленные		21	
усыхающие		22	
свежий сухостой		23	
свежий ветровал		24	
свежий бурелом		25	
старый сухостой		26	
старый ветровал		27	
старый бурелом		28	
Причина ослабления, повреждения		29	
Подлежит рубке, % от запаса		30	
вид		31	
площадь, га		32	
Лубоед сосновый большой (338), Короед-типограф (343), УН пожар 4-10 лет НИ (866), Ветровал текущего года (881), Трутовик осиновый (трутовик ложный осиновый) (358), Заболонник берёзовый (336).		33	
CPB		34	
1,70		35	
29,9		36	

Условные обозначения: Н - деревья не подлежат рубке; Р - деревья подлежат рубке.

Исполнитель работ по проведению лесопатологического обследования:

Фамилия, имя и отчество (при наличии)
Дата составления документа

Петров А.В.
19.11.2022

Подпись



ВРЕМЕННАЯ ПРОБНАЯ ПЛОЩАДЬ № 1

1.1 Субъект Российской Федерации Ленинградская область
Лесничество Волосовское Участковое лесничество Редкинское
Урочище (дача) -

Квартал 92 Выдел 31 Площадь выдела 2,40 га.

Лесопатологический выдел 31.1 Площадь лесопатологического выдела 1,70 га.

1.2 Метод перече́та:

сплошной, ленты пере́чета, круговые площадки постоянного радиуса, реласкопические площадки
(нужное подчеркнуть)

Количество лент / площадок 2 шт.

Размеры площадок (длина x ширина / радиус) - м.

Размер временной пробной площади: - га.

1.3 Фактическая таксационная характеристика насаждения:

Состав 7С1Е1Б1Ос возраст 90 лет;

тип леса ЧС полнота 0,7 бонитет 2

запас на га 273 кбм

возобновление отсутствует

1.4 Номер очага вредных организмов -

Тип очага вредных организмов : эпизодический, хронический (нужное подчеркнуть)

Фаза развития очага вредных организмов: начальная, нарастания численности, собственно вспышка, кризис (нужное подчеркнуть)

1.5 Причина ослабления, повреждения насаждения и время:

Лубоед сосновый большой (338), Короед-типограф (343), УН пожар 4-10 лет НИ (866), Ветровал текущего года (881), Трутовик осиновый (трутовик ложный осиновый) (358), Заболонник берёзовый (336).

Состояние насаждения:

сильноослабленное лесное насаждение(насаждение с нарушенной устойчивостью).

Средневзвешенная категория состояния насаждения: 2,92

1.6 Назначенные мероприятия:

СРВ

Исполнитель работ по проведению лесопатологического обследования:

Фамилия, имя и
отчество (при
наличии)

Петров А.В.

Подпись



Дата составления документа

19.11.2022

ВЕДОМОСТЬ ПЕРЕЧЕТА ДЕРЕВЬЕВ
(для перчета круговыми реласкопическими площадками)

Порода: **С** средневзвешенная категория состояния **2,6**

№ реласкопической площадки	Суммы площадей сечения по категориям состояния, м ²																Количество деревьев по категориям состояния, шт.		Модельные деревья	
	1		2		3		4		5		5 (а,б,в)			5 (г,д,е)			куб. м	в том числе подлежат рубке, %	Высота, м	Диаметр, см
	Н	З	Н	З	Н	З	Н	З	Н	З	Н	З	О	Н	З	О				
1	2	3	4	5	6	7	8	9	10	11	12	13	14	15	16	17	18	19	20	21
1			16		1											2	98,80	10,5	23	28
2			11		5			3					1			1	109,20	23,8	23	30
3																				
4																				
5																				
6																				
7																				
8																				
9																				
10																				
11																				
12																				
13																				
14																				
15																				
16																				
17																				
18																				
19																				
20																				
Среднее (куб. м/га)			140,40		31,20			15,60					5,20			15,60	208,00	36,40	-	-
Итого, % от запаса по породе			67,5		15,0			7,5					2,5			7,5	100,0	17,5	-	-

Причины назначения в рубку деревьев категорий состояния:

- 1 _____ -
- 2 _____ -
- 3 _____ -
- 4 _____ -

4 приказа Минприроды России от 09.11.2020 № 912) деревья хвойных пород 4-й категории состояния, повреждение осиновым трутнем

Порода: **Е** средневзвешенная категория состояния **5**

№ реласкопической площадки	Суммы площадей сечения по категориям состояния, м ²																Количество деревьев по категориям состояния, шт.		Модельные деревья	
	1		2		3		4		5		5 (а,б,в)			5 (г,д,е)			куб. м	в том числе подлежат рубке, %	Высота, м	Диаметр, см
	Н	З	Н	З	Н	З	Н	З	Н	З	Н	З	О	Н	З	О				
1	2	3	4	5	6	7	8	9	10	11	12	13	14	15	16	17	18	19	20	21
1													3				15,18	100	18	18
2													2				10,12	100	21	24
3																				
4																				
5																				
6																				
7																				
8																				
9																				
10																				
11																				
12																				
13																				
14																				
15																				
16																				
17																				
18																				
19																				
20																				
Среднее (куб. м/га)													25,30				25,30	25,30	-	-
Итого, % от запаса по породе													100				100,0	100,0	-	-

Причины назначения в рубку деревьев категорий состояния:

- 1 _____ -
- 2 _____ -
- 3 _____ -
- 4 _____ -

Порода: Б средневзвешенная категория состояния 3

№ реликтовой площади	Суммы площадей сечения по категориям состояния, м ²																Количество деревьев по категориям состояния, шт.		Модельные деревья	
	1		2		3		4		5		5 (а,б,в)			5 (г,д,е)			куб.м	в том числе подлежат рубке, %	Высота, м	Диаметр, см
	Н	З	Н	З	Н	З	Н	З	Н	З	Н	З	О	Н	З	О				
1	2	3	4	5	6	7	8	9	10	11	12	13	14	15	16	17	18	19	20	21
1	1																4,80		20	22
2	1												2				14,40	66,7	21	26
3																				
4																				
5																				
6																				
7																				
8																				
9																				
10																				
11																				
12																				
13																				
14																				
15																				
16																				
17																				
18																				
19																				
20																				
Среднее (куб.м/га)	9,60												9,60				19,20	9,60	-	-
Итого, % от запаса по породе	50												50				100,0	50,0	-	-

Причины назначения в рубку деревьев категорий состояния:

- 1 _____ -
- 2 _____ -
- 3 _____ -
- 4 _____ -

Порода: Ос средневзвешенная категория состояния 3,5

№ реликтовой площади	Суммы площадей сечения по категориям состояния, м ²																Количество деревьев по категориям состояния, шт.		Модельные деревья	
	1		2		3		4		5		5 (а,б,в)			5 (г,д,е)			куб.м	в том числе подлежат рубке, %	Высота, м	Диаметр, см
	Н	З	Н	З	Н	З	Н	З	Н	З	Н	З	О	Н	З	О				
1	2	3	4	5	6	7	8	9	10	11	12	13	14	15	16	17	18	19	20	21
1						2		2									20,80	50	23	40
2																				
3																				
4																				
5																				
6																				
7																				
8																				
9																				
10																				
11																				
12																				
13																				
14																				
15																				
16																				
17																				
18																				
19																				
20																				
Среднее (куб.м/га)						10,40		10,40									20,80	10,40	-	-
Итого, % от запаса по породе						50		50									100,0	50,0	-	-

Причины назначения в рубку деревьев категорий состояния:

- 1 _____ -
- 2 _____ -
- 3 _____ -
- 4 (п.42 Приказа Минприроды России от 09.11.2020 № 912) деревья хвойных пород 4-й категории состояния, повреждение осиновым трутовиком

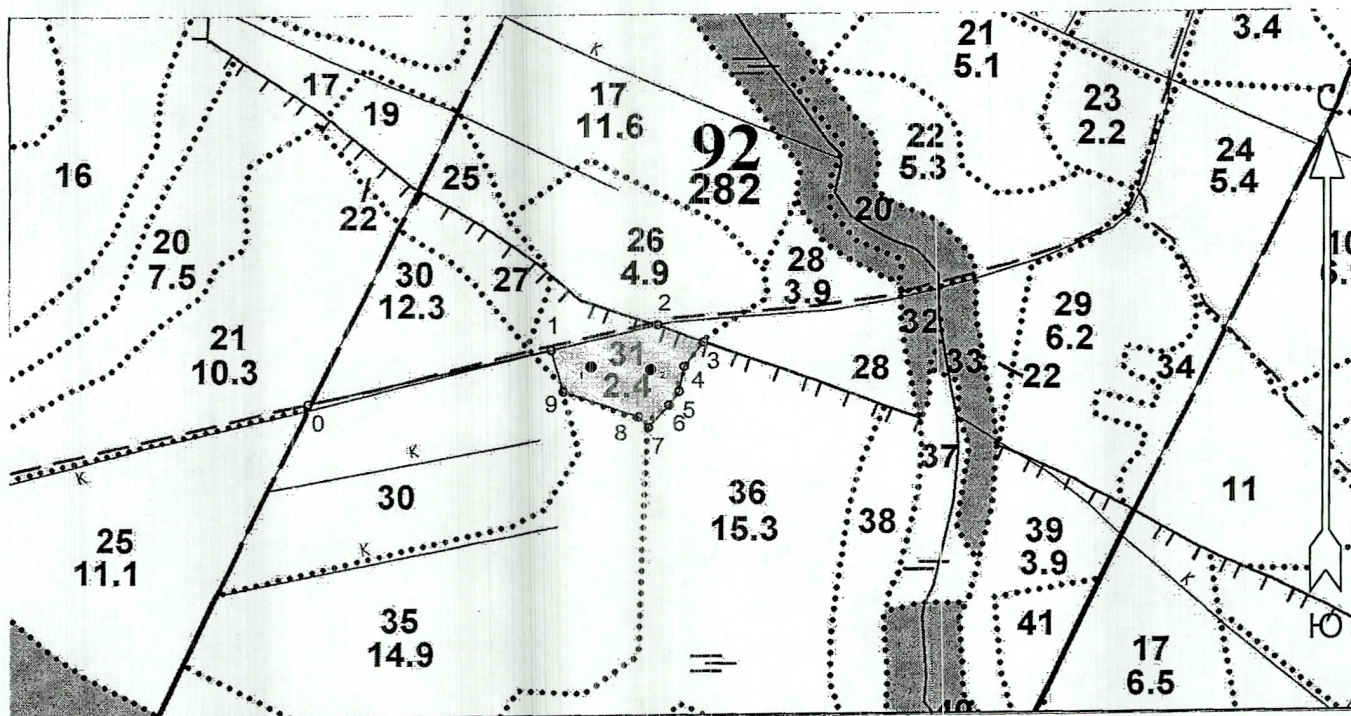
По насаждению 7С1Е1Б1Ос средневзвешенная категория состояния 2,92

№ реликтовой площади	Суммы площадей сечения по категориям состояния, м ²																Количество деревьев по категориям состояния, шт.		Модельные деревья	
	1		2		3		4		5		5 (а,б,в)			5 (г,д,е)			куб м	в том числе поджиг рубое, %	Высота, м	Диаметр, см
	Н	З	Н	З	Н	З	Н	З	Н	З	Н	З	О	Н	З	О				
1	2	3	4	5	6	7	8	9	10	11	12	13	14	15	16	17	18	19	20	21
1	1		16		1	2		2					3			2	139,58	25,8		
2	1		11		5			3					5			1	133,72	34,2		
3																				
4																				
5																				
6																				
7																				
8																				
9																				
10																				
11																				
12																				
13																				
14																				
15																				
16																				
17																				
18																				
19																				
20																				
Среднее (куб м/га)	9,60		140,40		31,20	10,40		26,00					40,10			15,60	273,30	81,70	-	-
Итого, % от запаса по насаждению	3,5		51,4		11,4	3,8		9,5					14,7			5,70	100,0	29,9	-	-

Условные обозначения: Н- не заселено (не поражено, не повреждено), З- заселено стволовыми вредителями (поражено болезнями, повреждено огнем), О - отработано вредителями.

Абрис участка
Волосовское лесничество
Редкинское участковое лесничество
кв. 92, выд. 31, лп. выд. 31.1, площадь лп. выд. 1,7 га.

Масштаб 1:10000



Условные обозначения:

- Санитарная рубка выборочная

● - круговые площадки перече́та

N квартала	N выдела	N лесопатологического выдела	Размеры ленты (круговой площадки) перече́та					Координаты начала, конца и поворотных точек лент перече́та/центров круговых площадок перече́та	
			N ленты (площадки)	длина, м	ширина, м	радиус, м	площадь, га		
92	31	31.1	1				б/р	59.17833	28.94115
			2				б/р	59.17830	28.94250

Пространственное размещение лесопатологических выделов
(включается в Акт при выделении лесопатологических
выделов, для указания пространственного расположения
поврежденных и погибших насаждений)

Номера точек	Координаты		Длина, м
0-1	59.17788	28.93454	331
1-2	59.17854	28.94020	146
2-3	59.17885	28.94268	65
3-4	59.17864	28.94374	42
4-5	59.17833	28.94330	35
5-6	59.17802	28.94318	23
6-7	59.17785	28.94295	42
7-8	59.17757	28.94247	20
8-9	59.17770	28.94224	106
9-1	59.17802	28.94049	60

Исполнитель работ по проведению лесопатологического обследования:

Фамилия, имя и отчество (при наличии)

Петров А.В.

Подпись



Дата составления документа 17.11.2022