

Первый заместитель
председателя комитета - начальник
департамент лесного хозяйства
комитета по природным ресурсам
Ленинградской области
должность
фамилия, имя и отчество (при наличии)
Ф. Ф. Волкова
02.12.2022. дата

УТВЕРЖДАЮ:

Акт

лесопатологического обследования № 017-ПБ-8-22/47

лесных насаждений

Волосовского

(лесничество)

Ленинградской области

(субъект Российской Федерации)

Способ лесопатологического обследования:

1. Визуальный

☐

2. Инструментальный

☒

Место проведения

Участковое лесничество	Урочище (дача)	Квартал	Выдел	Площадь выдела, га	Лесопатологи- ческий выдел	Площадь лесопатологи- ческого выдела, га
Редкинское	-	92	30	12,30	30.2	1,30

Лесопатологическое обследование проведено на общей площади

1,30

га.

Кадастровый номер участка:

б/н

(для участков, предоставленных в постоянное (бессрочное) пользование, аренду)

Документ о праве пользования :

договор аренды от 16.12.2008 №2-2008-12-194-3, заготовка древесины

(тип документа о праве пользования, дата, номер, вид разрешенного использования лесов)

2. Инструментальное (детальное) обследование лесных насаждений.

(раздел включается в акт в случае проведения лесопатологического обследования инструментальным способом)

2.1. Лесничество Волосовское
 Участковое лесничество Редкинское
 Урочище (дача) -
 Квартал 92 Выдел 30 Лесопатологический выдел 30.2

Наличие ограничений или особенностей участка, влияющих на назначение СОМ:

Охранная зона ООПТ, проектируемый прир. заказник Низовья реки Вруда

(отметка о наличии ООПТ, ОЗУ, водоохранной зоны, радиоактивного загрязнения лесов, угрозы возникновения очагов вредных организмов или пожарной опасности в лесах).

2.2. Фактическая таксационная характеристика лесного насаждения соответствует (не соответствует) таксационному описанию (нужное подчеркнуть).

Причины несоответствия: неоднородность таксационных характеристик

Ведомость насаждений с выявленными несоответствиями таксационным описаниям приведена в приложении 1 к Акту

2.3. Состояние насаждений:

с нарушенной устойчивостью (средневзвешенная категория состояния $\geq 1,51 - \leq 4,50$) ☒

с утраченной устойчивостью (средневзвешенная категория состояния $\geq 4,51$) ☐

устойчивое (средневзвешенная категория состояния $< 1,50$) ☐

2.4. Причины ослабления, повреждения, средневзвешенная категория состояния насаждения:

Ветровал текущего года (881), БН пожар 1-3 лет (854), Лубоед сосновый большой (338), Короед-типограф (343),
Стволовые вредители (300).

СКС=2,89

2.4.1. Заселено (отработано) стволовыми вредителями:

Вид вредителя	Порода	Встречаемость заселенных деревьев, % от запаса породы	Встречаемость отработанных деревьев, % от запаса породы	Степень заселения лесного насаждения (слабая, средняя, сильная)
1	2	3	4	5
Лубоед сосновый большой (338)	С	5,9	19,7	-
Короед-типограф (343)	Е	0	100	-
Стволовые вредители (300)	Б	0	100	-

2.4.2. Повреждено огнем:

Вид пожара	Порода	Состояние корневых лап		Состояние корневой шейки		Высушивание луба		Обугленность древесины более 1/3 высоты ствола	
		процент поврежденных огнем корней	процент деревьев с данным повреждением	Обугленность древесины корневой шейки по окружности (1/4; 2/4; 3/4; 6/4)	процент деревьев с данным повреждением	по окружности (1/4; 2/4; 3/4; 6/4)	процент деревьев с данным повреждением	по окружности ствола (менее 1/2; более 1/2)	процент деревьев с данным повреждением
1	2	3	4	5	6	7	8	9	10
БН пожар 1-3 лет (854)	С	25	10	-	-	более 3/4	2	более 1/2	2
	Е	50	100	-	-	1/2	100	-	-
	Б	25	100	-	-	-	-	-	-

2.4.3. Поражено болезнями:

Болезнь / возбудитель	Порода	Встречаемость, % от запаса насаждения	Степень поражения лесного насаждения (слабая, средняя, сильная)
1	2	3	4
на обследованных участках не обнаружено			

2.5. Выборке подлежит 28,6 % деревьев (указывается общий % запаса деревьев, подлежащий рубке, от общего запаса насаждения), в том числе:

без признаков ослабления _____ %
(причины назначения) _____ ;

ослабленных _____ - _____ %
(причины назначения) _____ - _____ ;

сильно ослабленных (причины назначения)	<u>0,0</u>	%	-	;
--	------------	---	---	---

усыхающих 5,7 %
(п.42 Приказа Минприроды России от 09.11.2020 № 912) деревья хвойных пород 4-й категории состояния _____;

свежего сухостоя	0,0	%
------------------	-----	---

свежего ветровала	21,0	%
-------------------	------	---

свежего бурелома	0,0	%
------------------	-----	---

старого сухостоя	1,9	%
------------------	-----	---

старого ветровала	0,0	%
-------------------	-----	---

старого бурелома	0,0	%
------------------	-----	---

2.6. Полнота лесного насаждения после уборки деревьев, подлежащих рубке, составит 0,5

Критическая полнота для данной категории лесных насаждений и преобладающей породы составляет 0,3

ЗАКЛЮЧЕНИЕ к инструментальному обследованию участка

С целью предотвращения негативных процессов, снижения ущерба от их воздействия, назначено:

Участковое лесничество	Урочище (дача)	Квартал	Выдел	Площадь выдела, га	Лесопатологический выдел	Площадь лесопатологического выдела, га	Вид мероприятия	Площадь мероприятия, га	Породы	Доля выбираемой древесины по запасу, %	Рекомендуемый срок проведения мероприятия
1	2	3	4	5	6	7	8	9	10	11	12
Редкинское	-	92	30	12,3	30.2	1,30	СРВ	1,3	С	24,5	2022-2024 год
									Е	2,8	
									Б	1,3	
									0	0,0	
									0	0,0	
									0	0,0	
									0	0,0	
									0	0,0	
									0	0,0	
									0	0,0	
									28,6		

Ведомость временной пробной площади и абрис лесного участка прилагаются (приложение 2 и 3 к Акту).

РЕКОМЕНДАЦИИ по проведению мероприятий, не относящихся к мероприятиям по предупреждению распространения вредных организмов.

Дата проведения ЛПО 18.10.2022

Дата составления документа 17.11.2022

Исполнитель работ по проведению лесопатологического обследования:

Фамилия, имя и отчество (при наличии) Петров А.В.

Организация Филиал ФБУ "Рослесозащита" - "Центр защиты леса Ленинградской области"

Должность инженер-лесопатолог Подпись

Телефон 8 (812) 552-73-55

Ведомость участков леса с выделенными несоответствиями таксационным описаниям

Субъект Российской Федерации
Участковое лесничество

Ленинградская область
Релкинское

Лесничество
Урочище (лесная дача)

Вологовское

1	2	3	4	5	6	7	8	9	10	Таксационная характеристика										Заложено пробных площадей	
										состав	порода	возраст, лет	средняя высота, м	средний диаметр, см	тип леса	полнота	бонитет	запас, куб м./га	количество, шт.	Общая площадь, га	
Год проведения лесоустройства	Номер квартала	Номер выдела	Площадь выдела, га	Целевое назначение лесов	Категория защитных лесов	ОЗУ	Источник данных	Номер лесопатологического выдела	Площадь лесопатологического выдела, га												
1	2	3	4	5	6	7	8	9	10	11	12	13	14	15	16	17	18	19	20	21	
2020	92	30	12,3	защитные леса	Ценные леса: нерестоохранные полосы лесов	нет	ТО	х	х	10С	С	80	18	20	ДЛЮ	0,7	3	266	2	-	
							Ф	30.2	1,3	10С+Е+Б	С	80	22	22	ДЛЮ	0,7	3	266	2	-	

Условные обозначения:
ТО - таксационные описания
Ф - фактическая характеристика лесного насаждения
Исполнитель работ по проведению лесопатологического обследования:

Фамилия, имя и отчество (при наличии)

Петров А.В.

Подпись

Петров

Дата составления документа

17.11.2022

октябрь

2022 F

Редкинское

Урочище (лесная дача)

Воробьевское

[illegible]

Исполнитель работ по проведению лесопатологического обследования:

Дата составления документа

Петров А.В.

Подпись

17.11.2022

4

ВРЕМЕННАЯ ПРОБНАЯ ПЛОЩАДЬ № 1

1.1 Субъект Российской Федерации Ленинградская область
Лесничество Волосовское Участковое лесничество Редкинское
Урочище (дача) -

Квартал 92 Выдел 30 Площадь выдела 12,30 га.

Лесопатологический выдел 30.2 Площадь лесопатологического выдела 1,30 га.

1.2 Метод перече́та:

сплошной, ленты пере́чета, круговые площадки постоянного радиуса, реласкопические площадки
(нужное подчеркнуть)

Количество лент / площадок 2 шт.

Размеры площадок (длина x ширина / радиус) - м.

Размер временной пробной площади: - га.

1.3 Фактическая таксационная характеристика насаждения:

Состав 10С+Е+Б возраст 80 лет;

тип леса ДЛЮ полнота 0,7 бонитет 3

запас на га 266 кбм

возобновление отсутствует

1.4 Номер очага вредных организмов -

Тип очага вредных организмов : эпизодический, хронический (нужное подчеркнуть)

Фаза развития очага вредных организмов: начальная, нарастания численности, собственно вспышка, кризис (нужное подчеркнуть)

1.5 Причина ослабления, повреждения насаждения и время:

Ветровал текущего года (881), БН пожар 1-3 лет (854), Лубоед сосновый большой (338), Короед-типограф (343),
Стволовые вредители (300).

Состояние насаждения:

сильноослабленное лесное насаждение(насаждение с нарушенной устойчивостью).

Средневзвешенная категория состояния насаждения: 2,89

1.6 Назначенные мероприятия:

СРВ

Исполнитель работ по проведению лесопатологического обследования:

Фамилия, имя и
отчество (при
наличии)

Петров А.В.

Подпись



Дата составления документа

17.11.2022

ВЕДОМОСТЬ ПЕРЕЧЕТА ДЕРЕВЬЕВ
(для перечета круговыми реласкопическими площадками)

Порода: **С** средневзвешенная категория состояния **2,77**

№ реласкопической площадки	Суммы площадей сечения по категориям состояния, м ²																Количество деревьев по категориям состояния, шт.			Модельные деревья	
	1		2		3		4		5		5 (а,б,в)			5 (г,д,е)			куб.м	в том числе подлежит рубке, %	Высота, м	Диаметр, см	
	Н	З	Н	З	Н	З	Н	З	Н	З	Н	З	О	Н	З	О					
1	2	3	4	5	6	7	8	9	10	11	12	13	14	15	16	17	18	19	20	21	
1	4		14		5			2					5			1	155,01	25,8	22	18	
2			13		2			1					4				100,01	25	21	26	
3																					
4																					
5																					
6																					
7																					
8																					
9																					
10																					
11																					
12																					
13																					
14																					
15																					
16																					
17																					
18																					
19																					
20																					
Среднее (куб.м/га)	19,89		134,90		34,94			15,05					45,14			5,10	255,02	65,29	-	-	
Итого, % от запаса по породе	7,8		52,9		13,7			5,9					17,7			2,0	100,0	25,6	-	-	

Причины назначения в рубку деревьев категорий состояния:

- 1 _____ -
- 2 _____ -
- 3 _____ -
- 4 (п.42 Приказа Минприроды России от 09.11.2020 № 912) деревья хвойных пород 4-й категории состояния

Порода: **Е** средневзвешенная категория состояния **5**

порода:	Е		среднезвешенная категория состояния				З	Е																																																																																																																																																																																																																																																																																																																																																																																																																																																																																																																																																																																																																																																																																																																																																																																																																																																																																																																																																																																																																																																																																																																																																																																																																																																																																																																																																																																																																																																																																																																																	
---------	---	--	-------------------------------------	--	--	--	---	---	--	--	--	--	--	--	--	--	--	--	--	--	--	--	--	--	--	--	--	--	--	--	--	--	--	--	--	--	--	--	--	--	--	--	--	--	--	--	--	--	--	--	--	--	--	--	--	--	--	--	--	--	--	--	--	--	--	--	--	--	--	--	--	--	--	--	--	--	--	--	--	--	--	--	--	--	--	--	--	--	--	--	--	--	--	--	--	--	--	--	--	--	--	--	--	--	--	--	--	--	--	--	--	--	--	--	--	--	--	--	--	--	--	--	--	--	--	--	--	--	--	--	--	--	--	--	--	--	--	--	--	--	--	--	--	--	--	--	--	--	--	--	--	--	--	--	--	--	--	--	--	--	--	--	--	--	--	--	--	--	--	--	--	--	--	--	--	--	--	--	--	--	--	--	--	--	--	--	--	--	--	--	--	--	--	--	--	--	--	--	--	--	--	--	--	--	--	--	--	--	--	--	--	--	--	--	--	--	--	--	--	--	--	--	--	--	--	--	--	--	--	--	--	--	--	--	--	--	--	--	--	--	--	--	--	--	--	--	--	--	--	--	--	--	--	--	--	--	--	--	--	--	--	--	--	--	--	--	--	--	--	--	--	--	--	--	--	--	--	--	--	--	--	--	--	--	--	--	--	--	--	--	--	--	--	--	--	--	--	--	--	--	--	--	--	--	--	--	--	--	--	--	--	--	--	--	--	--	--	--	--	--	--	--	--	--	--	--	--	--	--	--	--	--	--	--	--	--	--	--	--	--	--	--	--	--	--	--	--	--	--	--	--	--	--	--	--	--	--	--	--	--	--	--	--	--	--	--	--	--	--	--	--	--	--	--	--	--	--	--	--	--	--	--	--	--	--	--	--	--	--	--	--	--	--	--	--	--	--	--	--	--	--	--	--	--	--	--	--	--	--	--	--	--	--	--	--	--	--	--	--	--	--	--	--	--	--	--	--	--	--	--	--	--	--	--	--	--	--	--	--	--	--	--	--	--	--	--	--	--	--	--	--	--	--	--	--	--	--	--	--	--	--	--	--	--	--	--	--	--	--	--	--	--	--	--	--	--	--	--	--	--	--	--	--	--	--	--	--	--	--	--	--	--	--	--	--	--	--	--	--	--	--	--	--	--	--	--	--	--	--	--	--	--	--	--	--	--	--	--	--	--	--	--	--	--	--	--	--	--	--	--	--	--	--	--	--	--	--	--	--	--	--	--	--	--	--	--	--	--	--	--	--	--	--	--	--	--	--	--	--	--	--	--	--	--	--	--	--	--	--	--	--	--	--	--	--	--	--	--	--	--	--	--	--	--	--	--	--	--	--	--	--	--	--	--	--	--	--	--	--	--	--	--	--	--	--	--	--	--	--	--	--	--	--	--	--	--	--	--	--	--	--	--	--	--	--	--	--	--	--	--	--	--	--	--	--	--	--	--	--	--	--	--	--	--	--	--	--	--	--	--	--	--	--	--	--	--	--	--	--	--	--	--	--	--	--	--	--	--	--	--	--	--	--	--	--	--	--	--	--	--	--	--	--	--	--	--	--	--	--	--	--	--	--	--	--	--	--	--	--	--	--	--	--	--	--	--	--	--	--	--	--	--	--	--	--	--	--	--	--	--	--	--	--	--	--	--	--	--	--	--	--	--	--	--	--	--	--	--	--	--	--	--	--	--	--	--	--	--	--	--	--	--	--	--	--	--	--	--	--	--	--	--	--	--	--	--	--	--	--	--	--	--	--	--	--	--	--	--	--	--	--	--	--	--	--	--	--	--	--	--	--	--	--	--	--	--	--	--	--	--	--	--	--	--	--	--	--	--	--	--	--	--	--	--	--	--	--	--	--	--	--	--	--	--	--	--	--	--	--	--	--	--	--	--	--	--	--	--	--	--	--	--	--	--	--	--	--	--	--	--	--	--	--	--	--	--	--	--	--	--	--	--	--	--	--	--	--	--	--	--	--	--	--	--	--	--	--	--	--	--	--	--	--	--	--	--	--	--	--	--	--	--	--	--	--	--	--	--	--	--	--	--	--	--	--	--	--	--	--	--	--	--	--	--	--	--	--	--	--	--	--	--	--	--	--	--	--	--	--	--	--	--	--	--	--	--	--	--	--	--	--	--	--	--	--	--	--	--	--	--	--	--	--	--	--	--	--	--	--	--	--	--	--	--	--	--	--	--	--	--	--	--	--	--	--	--	--	--	--	--	--	--	--	--	--	--	--	--	--	--	--	--	--	--	--	--	--	--	--	--	--	--	--	--	--	--	--	--	--	--	--	--	--	--	--	--	--	--	--	--	--	--	--	--	--	--	--	--	--	--	--	--	--	--	--	--	--	--	--	--	--	--	--	--	--	--	--	--	--	--	--	--	--	--	--	--	--	--	--	--	--	--	--	--	--	--	--	--	--	--	--	--	--	--	--	--	--	--	--	--	--	--	--	--	--	--	--	--	--	--	--	--	--	--	--	--	--	--	--	--	--	--	--	--	--	--	--	--	--	--	--	--	--	--	--	--	--	--	--	--	--	--	--	--	--	--	--	--	--	--	--	--	--	--	--	--	--	--	--	--	--	--	--	--	--	--	--	--	--	--	--	--	--	--	--	--	--	--	--	--	--	--	--	--	--	--	--	--	--	--	--	--	--	--	--	--	--	--	--	--	--	--	--	--	--	--	--	--	--	--	--	--	--	--	--	--	--	--	--	--	--	--	--	--	--	--	--	--	--	--	--	--	--	--	--	--	--	--	--	--	--	--	--	--	--	--	--	--	--	--	--	--	--	--	--	--	--	--	--	--	--	--	--	--	--	--	--	--	--	--	--	--	--	--	--	--	--	--	--	--	--	--	--	--	--	--	--	--	--	--	--	--	--	--	--	--	--	--	--	--	--	--	--	--	--	--	--	--	--	--	--	--	--	--	--	--	--	--	--	--	--	--	--	--	--	--	--	--	--	--	--	--	--	--	--	--	--	--	--	--	--	--	--	--	--	--	--	--	--	--	--	--	--	--	--	--	--	--	--	--	--	--	--	--	--	--	--	--	--	--	--	--	--	--	--	--	--	--	--	--	--	--	--	--	--	--	--	--	--	--	--	--	--	--	--	--	--	--	--	--	--	--	--	--	--	--	--	--	--	--	--	--	--	--	--	--	--	--	--	--	--	--	--	--	--	--	--	--	--	--	--	--	--	--	--	--	--	--	--	--	--	--	--	--	--	--	--	--	--	--	--	--	--	--	--	--	--	--	--	--	--	--	--	--	--	--	--	--	--	--	--	--	--	--	--	--	--	--	--	--	--	--	--	--	--	--	--	--	--	--	--	--	--	--	--	--	--	--	--	--	--

Причины назначения в рубку деревьев категорий состояния:

- 1 _____ -
- 2 _____ -
- 3 _____ -
- 4 _____ -

Порода: Б средневзвешенная категория состояния 5

№ реликвической площадки	Суммы площадей сечения по категориям состояния, м ²																Количество деревьев по категориям состояния, шт.		Модельные деревья	
	1		2		3		4		5		5 (а,б,в)			5 (г,д,е)			куб.м	в том числе подсежат рубке, %	Высота, м	Диаметр, см
	Н	З	Н	З	Н	З	Н	З	Н	З	Н	З	О	Н	З	О				
1	2	3	4	5	6	7	8	9	10	11	12	13	14	15	16	17	18	19	20	21
1																				
2													1				3,00	100	12	14
3																				
4																				
5																				
6																				
7																				
8																				
9																				
10																				
11																				
12																				
13																				
14																				
15																				
16																				
17																				
18																				
19																				
20																				
Среднее (куб.м/га)													3,00				3,00	3,00	-	-
Итого, % от запаса по породе													100				100,0	100,0	-	-

Причины назначения в рубку деревьев категорий состояния:

1	-
2	-
3	-
4	-

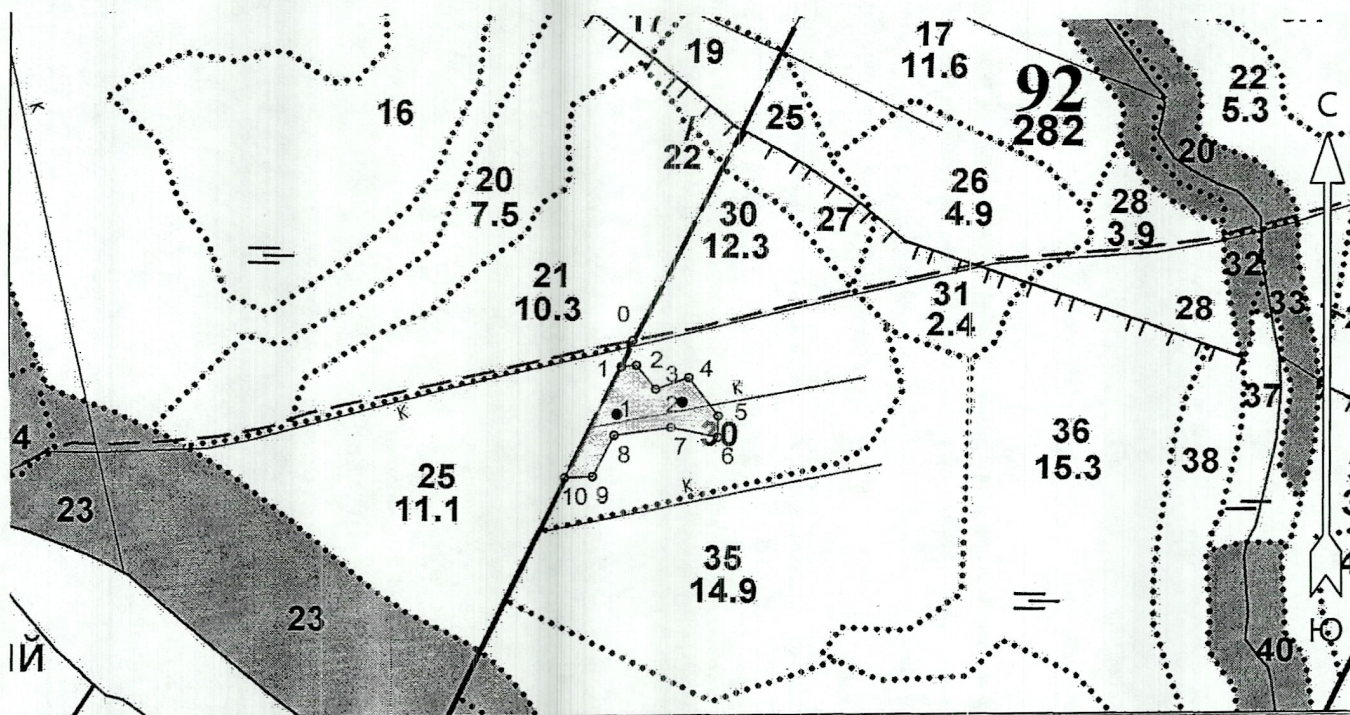
По насаждению 10С+Е+Б средневзвешенная категория состояния 2,89

№ реликвической площадки	Суммы площадей сечения по категориям состояния, м ²																Количество деревьев по категориям состояния, шт.		Модельные деревья	
	1		2		3		4		5		5 (а,б,в)			5 (г,д,е)			куб.м	в том числе подсежат рубке, %	Высота, м	Диаметр, см
	Н	З	Н	З	Н	З	Н	З	Н	З	Н	З	О	Н	З	О				
1	2	3	4	5	6	7	8	9	10	11	12	13	14	15	16	17	18	19	20	21
1	4		14		5			2					5			1	155,01	25,8		
2			13		2			1					7				110,49	32,1		
3																				
4																				
5																				
6																				
7																				
8																				
9																				
10																				
11																				
12																				
13																				
14																				
15																				
16																				
17																				
18																				
19																				
20																				
Среднее (куб.м/га)	19,89		134,90		34,94			15,05					55,62			5,10	265,50	75,77	-	-
Итого, % от запаса по насаждению	7,5		50,8		13,2			5,7					21			1,90	100,1	28,6	-	-

Условные обозначения: Н- не заселено (не поражено, не повреждено), З- заселено стволовыми вредителями (поражено болезнями, повреждено огнем), О - отработано вредителями.

Абрис участка
Волосовское лесничество
Редкинское участковое лесничество
кв. 92, выд. 30, лп. выд. 30.2, площадь лп. выд. 1,3 га.

Масштаб 1: 10000



Условные обозначения:

- Санитарная рубка выборочная

● - круговые площадки перечета

N квартала	N выдела	N лесопатологического выдела	Размеры ленты (круговой площадки) перечета					Координаты начала, конца и поворотных точек лент перечета/центров круговых площадок перечета	
			N ленты (площадки)	длина, м	ширина, м	радиус, м	площадь, га		
92	30	30.2					б/р	59.17695	28.93424
							б/р	59.17710	28.93574

Пространственное размещение лесопатологических выделов
(включается в Акт при выделении лесопатологических
выделов, для указания пространственного расположения
поврежденных и погибших насаждений)

Номера точек	Координаты		Длина, м
0-1	59.17787	28.93460	40
1-2	59.17755	28.93432	20
2-3	59.17757	28.93467	42
3-4	59.17727	28.93512	46
4-5	59.17741	28.93589	66
5-6	59.17693	28.93657	30
6-7	59.17666	28.93656	64
7-8	59.17679	28.93547	76
8-9	59.17669	28.93415	63
9-10	59.17618	28.93366	37
10-1	59.17617	28.93300	171

Исполнитель работ по проведению лесопатологического обследования:

Фамилия, имя и отчество (при наличии)

Петров А.В.

Подпись



Дата составления документа

17.11.2022