

УТВЕРЖДАЮ:
*Первый заместитель
председателя комитета - комитет
репортингера лесного комитета*
комитета по природным ресурсам
Ленинградской области
должность
фамилия, имя и отчество (при наличии)
Н.Н. Вачуга
02.12.2022. дата

Акт
лесопатологического обследования № 015-ПБ-8-22/47

лесных насаждений _____ Волосовского _____ (лесничество)
Ленинградской области _____ (субъект Российской Федерации)

Способ лесопатологического обследования:

1. Визуальный

☐

2. Инструментальный

☒

Место проведения

Участковое лесничество	Урочище (дача)	Квартал	Выдел	Площадь выдела, га	Лесопатологи ческий выдел	Площадь лесопатологи ческого выдела, га
Редкинское	-	92	28	3,90	28.1	0,16

Лесопатологическое обследование проведено на общей площади 0,16 га.

Кадастровый номер участка: _____ б/н

(для участков, предоставленных в постоянное (бессрочное) пользование, аренду)

Документ о праве пользования :

договор аренды от 16.12.2008 №2-2008-12-194-3, заготовка древесины

(тип документа о праве пользования, дата, номер, вид разрешенного использования лесов)

2. Инструментальное (детальное) обследование лесных насаждений.

(раздел включается в акт в случае проведения лесопатологического обследования инструментальным способом)

2.1. Лесничество Волосовское
 Участковое лесничество Редкинское
 Урочище (дача) -
 Квартал 92 Выдел 28 Лесопатологический выдел 28.1

Наличие ограничений или особенностей участка, влияющих на назначение СОМ:

Охранная зона ООПТ, проектируемый прир. заказник Низовья реки Вруда

(отметка о наличии ООПТ, ОЗУ, водоохранной зоны, радиоактивного загрязнения лесов, угрозы возникновения очагов вредных организмов или пожарной опасности в лесах).

2.2. Фактическая таксационная характеристика лесного насаждения соответствует (не соответствует)
 таксационному описанию (нужное подчеркнуть).

Причины несоответствия: неоднородность таксационных характеристик

Ведомость насаждений с выявленными несоответствиями таксационным описаниям приведена в приложении 1 к Акту

2.3. Состояние насаждений:

с нарушенной устойчивостью (средневзвешенная категория состояния $\geq 1,51 - \leq 4,50$) ☒

с утраченной устойчивостью (средневзвешенная категория состояния $\geq 4,51$) ☐

устойчивое (средневзвешенная категория состояния $< 1,50$) ☐

2.4. Причины ослабления, повреждения, средневзвешенная категория состояния насаждения:

Лубоед сосновый большой (338), Короед-типограф (343), УН пожар 4-10 лет НИ (866), Бурелом прошлых лет (822), Губка корневая (466).

СКС=3,74

2.4.1. Заселено (отработано) стволовыми вредителями:

Вид вредителя	Порода	Встречаемость заселенных деревьев, % от запаса породы	Встречаемость отработанных деревьев, % от запаса породы	Степень заселения лесного насаждения (слабая, средняя, сильная)
1	2	3	4	5
Лубоед сосновый большой (338)	С	25,9	36,2	средняя
Короед-типограф (343)	Е	0	100	-

2.4.2. Повреждено огнем:

Вид пожара	Порода	Состояние корневых лап		Состояние корневой шейки		Высушивание луба		Обугленность древесины более 1/3 высоты ствола	
		процент поврежденных огнем корней	процент деревьев с данным повреждением	Обугленность древесины корневой шейки по окружности (1/4; 2/4; 3/4; 6 или 3/4)	процент деревьев с данным повреждением	по окружности (1/4; 2/4; 3/4; 6 или 3/4)	процент деревьев с данным повреждением	по окружности ствола (менее 1/2; более 1/2)	процент деревьев с данным повреждением
1	2	3	4	5	6	7	8	9	10
УН пожар 4-10 лет НИ (866)	С	50	70	2/4	40	1/4	70		
	Е	30	100	1/4	20	3/4	100		
	Б	30	25	1/4	20	2/4	20		

2.4.3. Поражено болезнями:

Болезнь / возбудитель	Порода	Встречаемость, % от запаса насаждения	Степень поражения лесного насаждения (слабая, средняя, сильная)
1	2	3	4
Губка корневая (466)	С	4,50	слабая

2.5. Выборке подлежит _____ 61 _____ % деревьев (указывается общий % запаса деревьев, подлежащий рубке, от общего запаса насаждения),
в том числе:

без признаков ослабления (причины назначения)	-	%	-
--	---	---	---

ослабленных	-	%
(причины назначения)	-	-

сильно ослабленных (причины назначения)	<u>0,0</u>	%	-	;
--	------------	---	---	---

усыхающих 8,1 %
(причины назначения) (п.42 Приказа Минприроды России от 09.11.2020 № 912) деревья хвойных пород 4-й категории состояния ;

свежего сухостоя	39,8	%
свежего ветровала	0,0	%
свежего бурелома	0,0	%
старого сухостоя	2,9	%
старого ветровала	0,0	%
старого бурелома	10,2	%

2.6. Полнота лесного насаждения после уборки деревьев, подлежащих рубке, составит 0,2

Критическая полнота для данной категории лесных насаждений и преобладающей породы составляет 0,3

ЗАКЛЮЧЕНИЕ к инструментальному обследованию участка

С целью предотвращения негативных процессов, снижения ущерба от их воздействия, назначено:

Участковое лесничество	Урочище (дача)	Квартал	Выдел	Площадь выдела, га	Лесопатологический выдел	Площадь лесопатологического выдела, га	Вид мероприятия	Площадь мероприятия, га	Породы	Доля выбираемой древесины по запасу, %	Рекомендуемый срок проведения мероприятия
1	2	3	4	5	6	7	8	9	10	11	12
Редкинское	-	92	28	3,9	28.1	0,16	СРС	0,16	С	28,5	2022-2024 год
									Е	29,6	
									Б	2,9	
									О	0,0	
									О	0,0	
									О	0,0	
									О	0,0	
									О	0,0	
									О	0,0	
									О	0,0	
									61,0		

Ведомость временной пробной площади и абрис лесного участка прилагаются (приложение 2 и 3 к Акту).

РЕКОМЕНДАЦИИ по проведению мероприятий, не относящихся к мероприятиям по предупреждению распространения вредных организмов.

создание лесных культур

Дата проведения ЛПО 19.10.2022

Дата составления документа 19.11.2022

Исполнитель работ по проведению лесопатологического обследования:

Фамилия, имя и отчество (при наличии) Петров А.В.

Организация Филиал ФБУ "Рослесозащита" - "Центр защиты леса Ленинградской области"

Должность инженер-лесопатолог Подпись

Телефон 8 (812) 552-73-55

Ведомость участков леса с выявленными несоответствиями таксационным описаниям

Субъект Российской Федерации Ленинградская область Волоновское
Участковое лесничество Релкинское Урочище (лесная дача)

2020	1	Год проведения лесоустройства	
	2	Номер квартала	
92	3	Номер выдела	
	4	Площадь выдела, га	
28	5	Целевое назначение лесов	
	6	Категория защитных лесов	
3,9	7	ОЗУ	
	8	Источники данных	
эксплуатационные леса	9	Номер лесопатологического выдела	
	10	Площадь лесопатологического выдела, га	
нет	11	Таксационная характеристика	состав
	12		порода
13	возраст, лет		
14	средняя высота, м		
15	средний диаметр, см		
16	тип леса		
17	полнота		
18	бонитет		
19	запас, куб м./га		
20	количество, шт.		
1	21	Заложено пробных площадей	Общая площадь, га

Условные обозначения:
ТО - таксационные описания
Ф - фактическая характеристика лесного насаждения
Исполнитель работ по проведению лесопатологического обследования:

Фамилия, имя и отчество (при наличии) Петров А.В. Подпись А.В. Петров
Дата составления документа 19.11.2022

ОКТАБРЬ 2022 г.

Волжское

[illegible]

Условные обозначения: Н - деревья не подлежат рубке; Р - деревья подлежат рубке.

Исполнитель работ по проведению лесопатологического обследования.

Фамилия, имя и отчество (при наличии) _____
 Дата составления документа 17.11.2022 _____
 Петров А.В. _____
 Подпись _____

17.11.2022

Підпись

Thyrot

ВРЕМЕННАЯ ПРОБНАЯ ПЛОЩАДЬ № 1

1.1 Субъект Российской Федерации Ленинградская область
Лесничество Волосовское Участковое лесничество Редкинское
Урочище (дача) -

Квартал 92 Выдел 28 Площадь выдела 3,90 га.
Лесопатологический выдел 28.1 Площадь лесопатологического выдела 0,16 га.

1.2 Метод перече́та:
сплошной, ленты пере́чета, круговые площадки постоянного радиуса, реласкопические площадки
(нужное подчеркнуть)
Количество лент / площадок 1 шт.
Размеры площадок (длина x ширина / радиус) - м.
Размер временной пробной площади: 0,16 га.

1.3 Фактическая таксационная характеристика насаждения:
Состав 6СЗЕ1Б возраст 80 лет;
тип леса БР полнота 0,6 бонитет 3
запас на га 253 кбм
возобновление отсутствует

1.4 Номер очага вредных организмов -
Тип очага вредных организмов : эпизодический, хронический (нужное подчеркнуть)
Фаза развития очага вредных организмов: начальная, нарастания численности, собственно вспышка, кризис (нужное подчеркнуть)

1.5 Причина ослабления, повреждения насаждения и время:

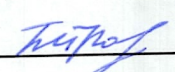
Лубоед сосновый большой (338), Короед-типограф (343), УН пожар 4-10 лет НИ (866), Бурелом прошлых лет (822),
Губка корневая (466).

Состояние насаждения:
усыхающее лесное насаждение(насаждение с нарушенной устойчивостью).

Средневзвешенная категория состояния насаждения: 3,74

1.6 Назначенные мероприятия:
СРС

Исполнитель работ по проведению лесопатологического обследования:

Фамилия, имя и
отчество (при
наличии) Петров А.В. Подпись 

Дата составления документа 17.11.2022

ВЕДОМОСТЬ ПЕРЕЧЕТА ДЕРЕВЬЕВ
(для сплошного, ленточного и перече́та на круговых площадках постоянного радиуса)

Порода: **С** средневзвешенная категория состояния **3,57**

Степень толщины, см	Количество деревьев по категориям состояния, шт.																Всего	
	1		2		3		4		5		5 (а,б,в)			5 (г,д,е)			шт./куб.м	В том числе подлежат рубке, %
	Н	З	Н	З	Н	З	Н	З	Н	З	Н	З	О	Н	З	О		
1	2	3	4	5	6	7	8	9	10	11	12	13	14	15	16	17	18	19
8																	0/0	
12																	0/0	
16																	0/0	
20			1			1											2/0,64	
24			1			1							1			1	4/1,92	4,20
28			1			1							1			1	4/2,72	6,00
32			3			2		2					2			2	11/9,9	23,80
36			1			1							1			1	4/4,64	10,20
40			1					1									2/2,9	6,40
44																	0/0	
48																	0/0	
52																	0/0	
56																	0/0	
60																	0/0	
64																	0/0	
68																	0/0	
Итого, шт.			8			6		3					5			5	27	48,1
Итого, куб.м			6,79			4,44		3,25					4,12			4,12	22,72	11,49
Итого, % от запаса по породе			29,9			19,6		14,3					18,1			18,1	100	50,6

Причины назначения в рубку деревьев категорий состояния:

- 1 -
- 2 -
- 3 -
- 4 (п.42 Приказа Минприроды России от 09.11.2020 № 912) деревья хвойных пород 4-й категории состояния

Порода: **Е** средневзвешенная категория состояния **5,00**

Степень толщины, см	Количество деревьев по категориям состояния, шт.																Всего	
	1		2		3		4		5		5 (а,б,в)			5 (г,д,е)			шт./куб.м	В том числе подлежат рубке, %
	Н	З	Н	З	Н	З	Н	З	Н	З	Н	З	О	Н	З	О		
1	2	3	4	5	6	7	8	9	10	11	12	13	14	15	16	17	18	19
8																	0/0	
12													1				1/0,08	0,7
16																	0/0	
20																	0/0	
24													10				10/4,6	38,5
28													10				10/6,4	53,6
32													1				1/0,87	7,3
36																	0/0	
40																	0/0	
44																	0/0	
48																	0/0	
52																	0/0	
56																	0/0	
60																	0/0	
64																	0/0	
68																	0/0	
Итого, шт.													22				22	100
Итого, куб.м													11,95				11,95	11,95
Итого, % от запаса по породе													100,0				100,0	100,0

Причины назначения в рубку деревьев категорий состояния:

- 1 -
- 2 -
- 3 -
- 4 -

Порода: Б средневзвешенная категория состояния 1,82

Степень толшины, см	Количество деревьев по категориям состояния, шт.																Всего	
	1		2		3		4		5		5 (а,б,в)			5 (г,д,е)			шт./куб.м	В том числе подлежат рубке, %
	Н	З	Н	З	Н	З	Н	З	Н	З	Н	З	О	Н	З	О		
1	2	3	4	5	6	7	8	9	10	11	12	13	14	15	16	17	18	19
8																	0/0	
12																	0/0	
16																	0/0	
20																	0/0	
24																	0/0	
28	1																1/0,68	
32	1																1/0,91	
36																1	1/1,18	20,6
40	2																2/2,96	
44																	0/0	
48																	0/0	
52																	0/0	
56																	0/0	
60																	0/0	
64																	0/0	
68																	0/0	
Итого, шт.	4															1	5	20
Итого, куб.м	4,55															1,18	5,73	1,18
Итого, % от запаса по породе	79,4															20,6	100,0	20,6

Причины назначения в рубку деревьев категорий состояния:

- 1 -
- 2 -
- 3 -
- 4 -

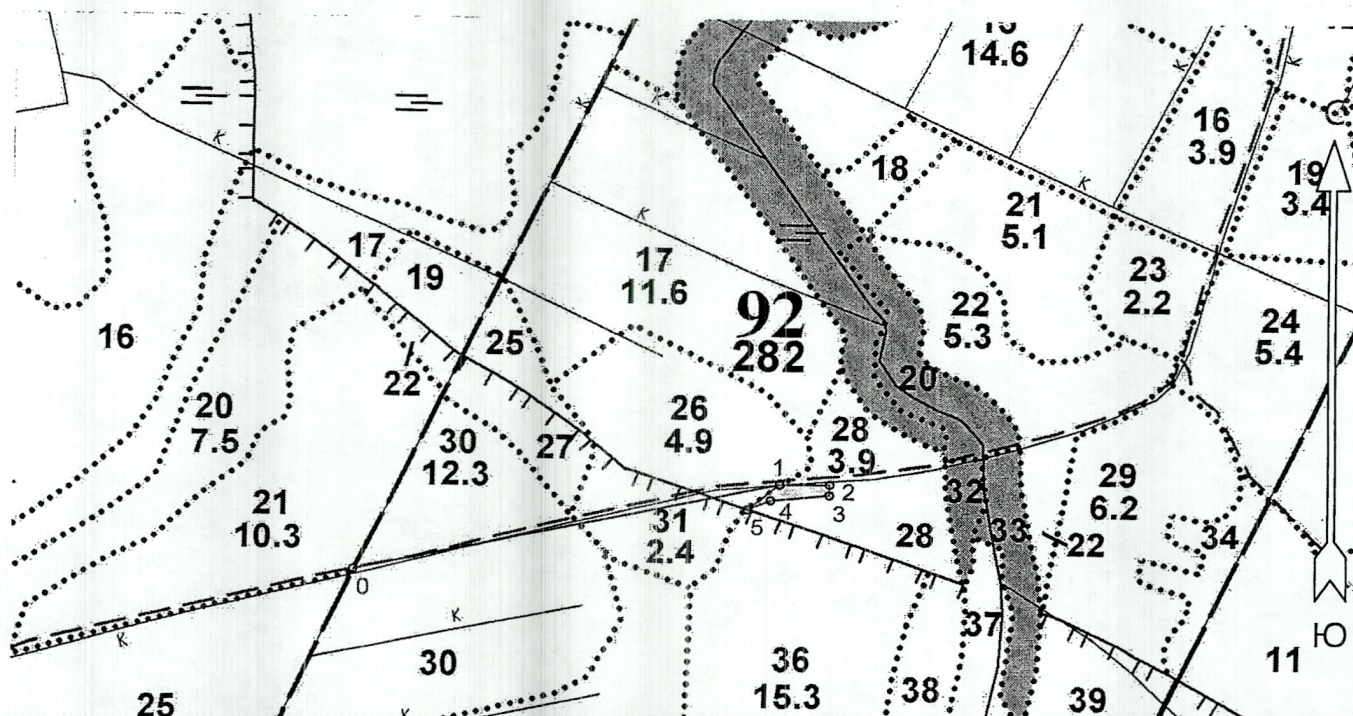
По насаждению: 6СЗЕ1Б средневзвешенная категория состояния 3,74

Степень толшины, см	Количество деревьев по категориям состояния, шт.																Всего	
	1		2		3		4		5		5 (а,б,в)			5 (г,д,е)			шт./куб.м	В том числе подлежат рубке, %
	Н	З	Н	З	Н	З	Н	З	Н	З	Н	З	О	Н	З	О		
1	2	3	4	5	6	7	8	9	10	11	12	13	14	15	16	17	18	19
8																	0/0	
12													1				1/0,08	0,2
16																	0/0	
20			1			1											2/0,64	
24			1			1							11			1	14/6,52	13,8
28	1		1			1							11			1	15/9,8	19,2
32	1		3			2		2					3			2	13/11,68	15,5
36			1			1							1			2	5/5,82	8,7
40	2		1					1									4/5,86	3,6
44																	0/0	
48																	0/0	
52																	0/0	
56																	0/0	
60																	0/0	
64																	0/0	
68																	0/0	
Итого, шт.	4		8			6		3					27			6	54	66,7
Итого, куб.м	4,55		6,79			4,44		3,25					16,07			5,3	40,4	24,62
Итого, % от запаса по насаждению	11,3		16,8			11,0		8,0					39,8			13,1	100,0	60,9


Условные обозначения: Н- не заселено (не поражено, не повреждено), З- заселено стволовыми вредителями (поражено болезнями, повреждено огнем), О - отработано вредителями.

Абрис участка
Волосовское лесничество
Редкинское участковое лесничество
кв. 92, выд. 28, лп. выд. 28.1, площадь лп. выд. 0,16 га.

Масштаб 1: 10000



Условные обозначения:

 - Санитарная рубка сплошная

N квартала	N выдела	N лесопатологического выдела	Размеры ленты (круговой площадки) перечета					Координаты начала, конца и поворотных точек лент перечета/центров круговых площадок перечета	
			N ленты (площадки)	длина, м	ширина, м	радиус, м	площадь, га		
92	28	28.1					0,16		

Пространственное размещение лесопатологических выделов
(включается в Акт при выделении лесопатологических
выделов, для указания пространственного расположения
поврежденных и погибших насаждений)

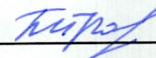
Номера точек	Координаты		Длина, м
0-1	59.17788	28.93454	580
1-2	59.17895	28.94449	66
2-3	59.17895	28.94565	15
3-4	59.17881	28.94564	78
4-5	59.17875	28.94428	33
5-1	59.17864	28.94374	55

Исполнитель работ по проведению лесопатологического обследования:

Фамилия, имя и отчество (при наличии)

Петров А.В.

Подпись



Дата составления документа 17.11.2022