

УТВЕРЖДАЮ:
Первый заместитель председателя комитета по лесному хозяйству
Комитета по природным ресурсам
Ленинградской области
должность
Ф. И. Волков
02.12.2020. дата

Акт
лесопатологического обследования № 012-ПВ-8-22/47

лесных насаждений Волосовского (лесничество)
Ленинградской области (субъект Российской Федерации)

Способ лесопатологического обследования:

1. Визуальный

☐

2. Инструментальный

☒

Место проведения

Участковое лесничество	Урочище (дача)	Квартал	Выдел	Площадь выдела, га	Лесопатологи- ческий выдел	Площадь лесопатологи- ческого выдела, га
Редкинское	-	92	26	4,90	26.1	0,20

Лесопатологическое обследование проведено на общей площади 0,20 га.

Кадастровый номер участка:

б/н

(для участков, предоставленных в постоянное (бессрочное) пользование, аренду)

Документ о праве пользования :

договор аренды от 16.12.2008 №2-2008-12-194-3, заготовка древесины

(тип документа о праве пользования, дата, номер, вид разрешенного использования лесов)

2. Инструментальное (детальное) обследование лесных насаждений.
(раздел включается в акт в случае проведения лесопатологического обследования
инструментальным способом)

2.1. Лесничество Волосовское
Участковое лесничество Редкинское
Урочище (дача) -
Квартал 92 Выдел 26 Лесопатологический выдел 26.1

Наличие ограничений или особенностей участка, влияющих на назначение СОМ:

Охранная зона ООПТ, проектируемый прир. заказник Низовья реки Вруда

(отметка о наличии ООПТ, ОЗУ, водоохранной зоны, радиоактивного загрязнения лесов, угрозы возникновения очагов вредных организмов или пожарной опасности в лесах).

2.2. Фактическая таксационная характеристика лесного насаждения соответствует (не соответствует)
таксационному описанию (нужное подчеркнуть).

Причины несоответствия: -

Ведомость насаждений с выявленными несоответствиями таксационным описаниям приведена в приложении 1 к Акту

2.3. Состояние насаждений:

с нарушенной устойчивостью (средневзвешенная категория состояния $\geq 1,51 \leq 4,50$)

☒

с утраченной устойчивостью (средневзвешенная категория состояния $\geq 4,51$)

☐

устойчивое (средневзвешенная категория состояния $< 1,50$)

☐

2.4. Причины ослабления, повреждения, средневзвешенная категория состояния насаждения:

Ветровал текущего года (881), Лубоед сосновый большой (338), Короед-типограф (343), Заболонник берёзовый (336), УН пожар 4-10 лет НИ (866).

СКС=4,35

2.4.1. Заселено (отработано) стволовыми вредителями:

Вид вредителя	Порода	Встречаемость заселенных деревьев, % от запаса породы	Встречаемость отработанных деревьев, % от запаса породы	Степень заселения лесного насаждения (слабая, средняя, сильная)
1	2	3	4	5
Лубоед сосновый большой (338)	С	0	65	-
Короед-типограф (343)	Е	0	100	-
Заболонник берёзовый (336)	Б	0	90	-

2.4.2. Повреждено огнем:

Вид пожара	Порода	Состояние корневых лап		Состояние корневой шейки		Высушивание луба		Обугленность древесины более 1/3 высоты ствола	
		процент поврежденных огнем корней	процент деревьев с данным повреждением	Обугленность древесины корневой шейки по окружности (1/4; 2/4; 3/4; 6/4)	процент деревьев с данным повреждением	по окружности (1/4; 2/4; 3/4; 6/4)	процент деревьев с данным повреждением	по окружности ствола (менее 1/2; более 1/2)	процент деревьев с данным повреждением
1	2	3	4	5	6	7	8	9	10
УН пожар 4-10 лет НИ	С	60	65	2/4	65	2/4	65		
	Е	60	100	2/4	100	2/4	100		
	Б	60	90	2/4	90	2/4	90		

2.4.3. Поражено болезнями:

Болезнь / возбудитель	Порода	Встречаемость, % от запаса насаждения	Степень поражения лесного насаждения (слабая, средняя, сильная)
1	2	3	4
на обследованных участках не обнаружено			

2.5. Выборке подлежит 80,5 % деревьев (указывается общий % запаса деревьев, подлежащий рубке, от общего запаса насаждения),
в том числе:

без признаков ослабления - %
(причины назначения) _____ ;

ослабленных - %
(причины назначения) _____ ;

сильно ослабленных 0,0 %
(причины назначения) _____ ;

усыхающих 0,0 %
(причины назначения) _____ ;

свежего сухостоя 0,0 %
свежего ветровала 80,5 %
свежего бурелома 0,0 %
старого сухостоя 0,0 %
старого ветровала 0,0 %
старого бурелома 0,0 %

2.6. Полнота лесного насаждения после уборки деревьев, подлежащих рубке, составит 0,1

Критическая полнота для данной категории лесных насаждений и преобладающей породы составляет 0,3

ЗАКЛЮЧЕНИЕ к инструментальному обследованию участка

С целью предотвращения негативных процессов, снижения ущерба от их воздействия, назначено:

Участковое лесничество	Урочище (дача)	Квартал	Выдел	Площадь выдела, га	Лесопатологический выдел	Площадь лесопатологического выдела, га	Вид мероприятия	Площадь мероприятия, га	Породы	Доля выбираемой древесины по запасу, %	Рекомендуемый срок проведения мероприятия
1	2	3	4	5	6	7	8	9	10	11	12
Редкинское	-	92	26	4,9	26.1	0,20	СРС	0,2	С	32,5	2022-2024 год
									Е	30,0	
									Б	18,0	
									0	0,0	
									0	0,0	
									0	0,0	
									0	0,0	
									0	0,0	
									0	0,0	
									0	0,0	
										80,5	

Ведомость временной пробной площади и абрис лесного участка прилагаются (приложение 2 и 3 к Акту).

РЕКОМЕНДАЦИИ по проведению мероприятий, не относящихся к мероприятиям по предупреждению распространения вредных организмов.

создание лесных культур

Дата проведения ЛПО 19.10.2022

Дата составления документа 17.11.2022

Исполнитель работ по проведению лесопатологического обследования:

Фамилия, имя и отчество (при наличии) Петров А.В.

Организация Филиал ФБУ "Рослесозащита" - "Центр защиты леса Ленинградской области"

Должность инженер-лесопатолог Подпись

Телефон 8 (812) 552-73-55

Ведомость участков леса с выявленными несоответствиями таксационным описанием

Субъект Российской Федерации
Участковое лесничество

Ленинградская область
Релкинское

Лесничество
Урочище (лесная дача)

Волосовское

		1	Год проведения лесоустройства																		
		2	Номер квартала																		
		3	Номер выдела																		
		4	Площадь выдела, га																		
		5	Целевое назначение лесов																		
		6	Категория защитных лесов																		
		7	ОЗУ																		
Ф	ТО	8	Источник данных																		
	х	9	Номер лесопатологического выдела																		
	х	10	Площадь лесопатологического выдела, га																		
		11	состав												Таксационная характеристика						
		12	порода																		
		13	возраст, лет																		
		14	средняя высота, м																		
		15	средний диаметр, см																		
		16	тип леса																		
		17	полнота																		
		18	бонитет																		
		19	запас, куб м./га																		
		20	количество, шт.												Заложено пробных площадей						
		21	Общая площадь, га																		

Условные обозначения:

ТО - таксационные описания

Ф - фактическая характеристика лесного насаждения

Исполнитель работ по проведению лесопатологического обследования:

Фамилия, имя и отчество (при наличии)

Петров А.В.

Подпись

Петров

Дата составления документа

13.11.2022

октябрь

2022 r.

Субъект Российской Федерации	Ленинградская область
Участковое лесничество	Редкинское

Урочище (лесная дача)

Волжское

Условные обозначения: Н - деревья не подлежат рубке; Р - деревья подлежат рубке

Фамилия, имя и отчество (при наличии)

Дата составления документа

Петров А.В

17.11.2022

Подпись

Forrest

ВРЕМЕННАЯ ПРОБНАЯ ПЛОЩАДЬ № 1

1.1 Субъект Российской Федерации Ленинградская область
Лесничество Волосовское Участковое лесничество Редкинское
Урочище (дача) -

Квартал 92 Выдел 26 Площадь выдела 4,90 га.
Лесопатологический выдел 26.1 Площадь лесопатологического выдела 0,20 га.

1.2 Метод перече́та:
сплошной, ленты пере́чета, круговые площадки постоянного радиуса, реласкопические площадки
(нужное подчеркнуть)

Количество лент / площадок - шт.
Размеры площадок (длина x ширина / радиус) - м.
Размер временной пробной площади: - га.

1.3 Фактическая таксационная характеристика насаждения:

Состав 5С3Е2Б возраст 90 лет;
тип леса ЧС полнота 0,7 бонитет 2
запас на га 305 кбм
возобновление отсутствует

1.4 Номер очага вредных организмов -

Тип очага вредных организмов : эпизодический, хронический (нужное подчеркнуть)

Фаза развития очага вредных организмов: начальная, нарастания численности, собственно вспышка, кризис (нужное подчеркнуть)

1.5 Причина ослабления, повреждения насаждения и время:

Ветровал текущего года (881), Лубоед сосновый большой (338), Короед-типограф (343), Заболонник берёзовый (336), УН
пожар 4-10 лет НИ (866).

Состояние насаждения:

усыхающее лесное насаждение(насаждение с нарушенной устойчивостью).

Средневзвешенная категория состояния насаждения: 4,35

1.6 Назначенные мероприятия:


СРС

Исполнитель работ по проведению лесопатологического обследования:

Фамилия, имя и
отчество (при
наличии)

Петров А.В.

Подпись



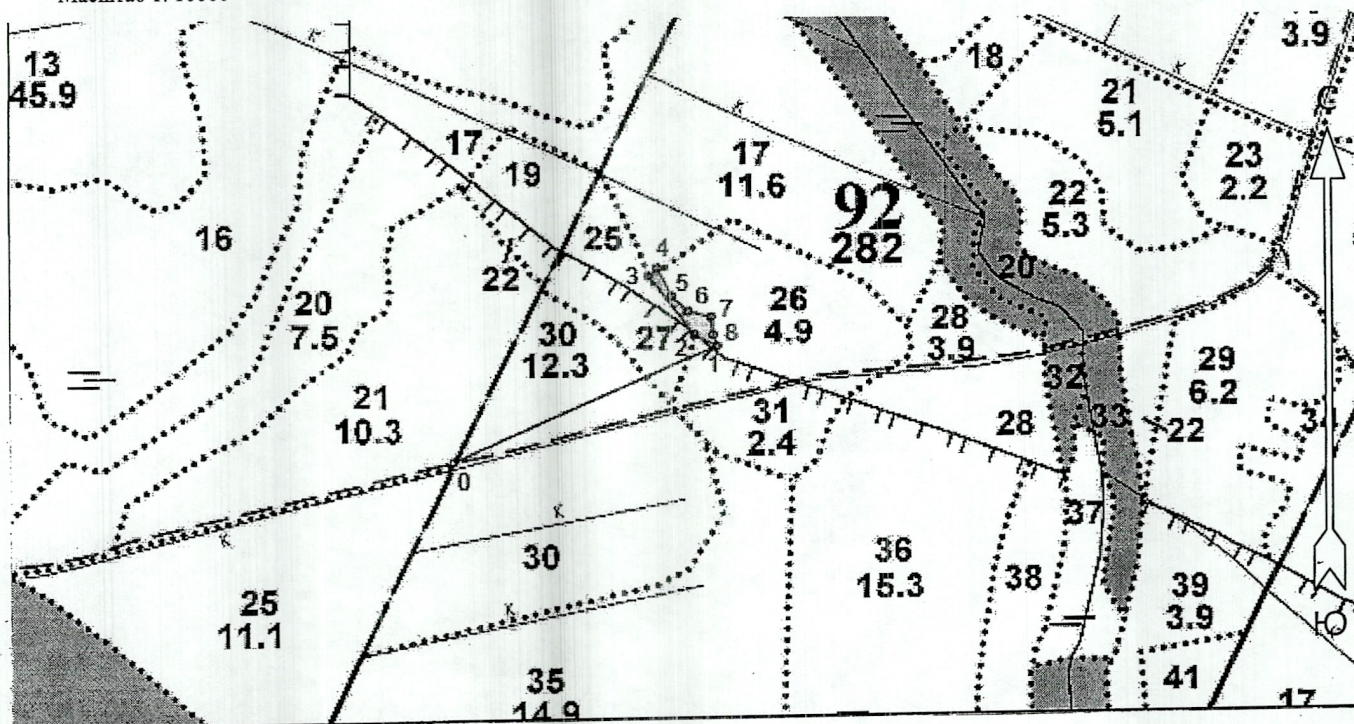
Дата составления документа

17.11.2022


Условные обозначения: Н - не засажено (не поражено, не повреждено), З - засажено стволовыми вредителями (поражено болезнями, повреждено огнем), О - отработано вредителями.

Абрис участка
Волосовское лесничество
Редкинское участковое лесничество
кв. 92, выд. 26, лп. выд. 26.1, площадь лп. выд. 0,2 га.

Масштаб 1: 10000



Условные обозначения:

 - Санитарная рубка сплошная

N квартала	N выдела	N лесопатологического выдела	Размеры ленты (круговой площадки) перечета					Координаты начала, конца и поворотных точек лент перечета/центров круговых площадок перечета
			N ленты (площадки)	длина, м	ширина, м	радиус, м	площадь, га	
92	26	26.1					0,2	

Пространственное размещение лесопатологических выделов
(включается в Акт при выделении лесопатологических
выделов, для указания пространственного расположения
поврежденных и погибших насаждений)

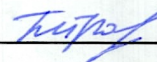
Номера точек	Координаты		Длина, м
0-1	59.17790	28.93458	384
1-2	59.17932	28.94071	34
2-3	59.17947	28.94019	103
3-4	59.18023	28.93913	16
4-5	59.18033	28.93933	44
5-6	59.17997	28.93965	31
6-7	59.17977	28.94004	32
7-8	59.17970	28.94057	26
8-1	59.17947	28.94062	17

Исполнитель работ по проведению лесопатологического обследования:

Фамилия, имя и отчество (при наличии)

Петров А.В.

Подпись



Дата составления документа 17.11.2022