



«Утверждаю»

Генеральный директор

ООО "Престиж"

Трофимов С.А.

По доверенности №78АВ 2835910 от 10.10.2022г.

«31» октября 2022 г.

ПРОЕКТ

ЛЕСОРАЗВЕДЕНИЯ

ДЛЯ КОМПЕНСАЦИОННОГО ЛЕСОРАЗВЕДЕНИЯ

Осень

2022

г.

по Договору аренды лесного участка №1144/ДС-2018-11

от 26.11.18 с ООО «РусХимАльянс», Лесная декларация 1-2020 от 25.02.2020г.

(N и дата договора, распоряжения, соглашения, лесная декларация и др.)

Характеристика местоположения лесного участка

- | | | |
|--|--|-------------------------|
| 1.1. Лесничество | <u>Северо-западное</u> | |
| 1.2. Участковое лесничество | <u>Красносокольское</u> | |
| 1.3. Номер квартала | <u>150</u> | |
| 1.4. Номер выдела | <u>28</u> | |
| 1.5. Площадь участка, с точностью до 0,0000 га | | <u>4,5000</u> |
| 1.6. План участка, масштаб | <u>1:10000</u> | (прилагается к Проекту) |
| 2. Характеристика лесорастительных условий участка | | |
| 2.1. Лесорастительная зона | <u>таежная</u> | |
| 2.2. Лесной район | <u>Балтийско-Белозерский</u> | |
| 2.3. Целевое назначение лесов | <u>Защитные</u> | |
| 2.4. Рельеф | <u>равнинный</u> | |
| 2.5. Почва | <u>Влажные модергумусные подзолистые суглинистые</u> | |
| | (тип, степень увлажнения, механический состав) | |
| 2.6. Тип леса (тип лесорастительных условий) | | <u>ЧС/В2</u> |
| 2.7. Категория площади лесоразведения | | <u>Сенокос</u> |
| | (сенокос, пашни, карьеры и др.) | |
| 2.8. Напочвенный покров | <u>Кислица, злаковые, майник, вейник, сныть</u> | |
| | (важнейшие растения-индикаторы) | |
| 2.9. Захламленность | <u>средняя</u> | |
| | (отсутствует, слабая, средняя, сильная) | |
| 2.10. Завалуненность, % (слабая, средняя, сильная) | | <u>средняя</u> |
| 2.11. Наличие малоценных пород | | <u>Береза</u> |
| 2.12. Характер и размещение оставленных деревьев и кустарников | | <u>Равномерное</u> |

- 2.13. Степень задернения почвы **сильная**
слабая, средняя, сильная
- 2.14. Зараженность почвы вредителями, вид, шт./га **в связи с отсутствием признаков заселения вредных организмов, обследование не проводилось**
- 2.15. Гидрологические условия **высокий уровень грунтовых вод**
3. Обоснование проектируемого способа лесоразведения, породного состава восстанавливаемых лесов, сроки и способы лесоразведения
- 3.1. Вид проектируемого лесного насаждения для лесоразведения: **Хвойное смешанное**
- 3.2. Культивируемые породы деревьев, тыс.шт./га: всего **2800,0** шт./га
в том числе главных (целевых) **С** **2200**
сопутствующих - **Б** **600,0** шт./га
- 3.3. Подготовка лесного участка **вынос в натуру лесного участка**
(отграничение и оформление в натуре площади лесного участка по периметру столбами)
сплошная расчистка участка от древесно-кустарниковой растительности, измельчение порубочных остатков, с оставлением основных ценных лесообразующих пород естественного происхождения - Е, С, Б
(отвод лесного участка, отграничение и оформление в натуре площади лесного участка)
- Расчистка участка **вручную, сплошная**
(полосная, сплошная)
- Расстояние между центрами полос - м, ширина полос - м
- Сроки проведения расчистки **3кв. 2022г. - 4кв. 2022г.**
- Применяемые машины и орудия: **кустореж, бензопила, топор, мульчер гусеничный экскаватор**
- 3.4. Обработка почвы **бороздами**
(полосами, бороздами, площадками, иное)
- Размещение и размеры площадок, полос, борозд на площади и их направление : **борозды через 6 м, прямолинейные или с плавным искривлением Север-Юг**
- Глубина обработки почвы **до 30 см**
- Сроки проведения обработки почвы **3кв. 2022г. - 4кв. 2022г.**
- Применяемые машины и орудия **ТДТ-55 с плугом ПЛ-1 или Гусеничный экскаватор, бензокустореж**
- 3.5. Метод и способ лесоразведения **ручная посадка Сеянцы с ЗКС**
(посадка сеянцами, саженцами, посадочным с ЗКС)
- Сроки проведения работ **3кв. 2022г. - 4кв. 2022г.**
- Применяемые машины и орудия **под посадочную трубу или меч «Колесова»**
- Количество посадочных на 1 га **2,2** тыс. шт.
- Схема смешения пород
- Размещение посадочных : расстояние между центрами борозд (площадками, полосами) **6,0** м, в рядах (в площадках, в полосах), м **1,0**
1,52м. , количество рядов в борозде **2** шт.
- Потребность в посадочном материале на 1 га **2,2** тыс. шт.
(кг), и на всю площадь по породам **9,9** тыс. шт. (кг).
- 3.6. Характеристика посадочного материала **Стандартные Сеянцы с ЗКС С**
2-3 лет, паспорт на посадочный

(сеянцы с закрытой корневой системой или с открытой корневой системой, саженцы, возраст (лет), N и дата паспорта на используемый посадочный материал)

3.7. Виды и способы ухода, их кратность:

1-й год 2023 г.-однократный, ручная оправка растений от завала травой и почвой, выжимания морозом

2-й год 2024 г.: двух-кратный, весна ручная оправка растений от завала травой и почвой,

выжимания морозом, осень агротехнический (удаление травянистой растительности)
3-й год 2025г.: двух-кратный, весна ручная оправка растений от завала травой и почвой,
выжимания морозом, осень агротехнический (удаление травянистой растительности)
С 4-го по 8-й год по необходимости удаление древесной растительности
Дополнение лесных культур производится с приживаемостью 25-85% и неравномерным
отпадом по площади участка вне зависимости от приживаемости, по итогам инвентаризаций.

4. Противопожарные и защитные мероприятия

4.1. Проведения противопожарных мероприятий

устройство мин. полос шириной 1,4м протяженностью 1018м.

(перечень мероприятий, объем работ, ширина и протяженность)

4.2. Уход за противопожарными объектами

Не проектируется

далее по необходимости

4.3. Борьба с вредителями, болезнями леса

Не проектируется

(перечень мероприятий, объем работ)

5. Проектируемые показатели оценки качества лесоразведения для
признания работ по лесоразведению завершенными

5.1. Намечаемый год отнесения земель, предназначенных для лесоразведения, к землям,
на которых расположены леса **2030 год**

5.2. Состав **10 С** 5.3. Средняя высота, **не менее 1,1м.**

5.4. Возраст **9 лет**

5.5. Количество деревьев главных (целевых) пород не менее **2,0** тыс. шт./га

5.6. Приживаемость, % 1 год 95, 3 год 90, 5 год 83

5.7. Параметры лесных культур в возрасте 5 лет:

Количество деревьев культивируемых пород, тыс.шт./га, всего **2,0**

В том числе по породам **10 С**

Соотношение средних высот деревьев культивируемых пород
и естественно возобновившихся нежелательных пород: 1:1

5.8. Характеристика созданного молодняка при отнесении к земель, предназначенных
для лесоразведения, к землям, на которых расположены леса:

Количество деревьев главных (целевых) пород, не менее тыс.шт./га, всего **не менее 2,0**

В том числе по породам **10 С**

Соотношение средних высот деревьев культивируемых пород и
и естественно возобновившихся нежелательных пород: 1:1

5.8. Намечаемые сроки обследования, годы **2023;** **2025;** **2027;** **2030**

К проекту прилагается:

1. План участка.

2. Расчетно-технологическая карта.

Проект составил:

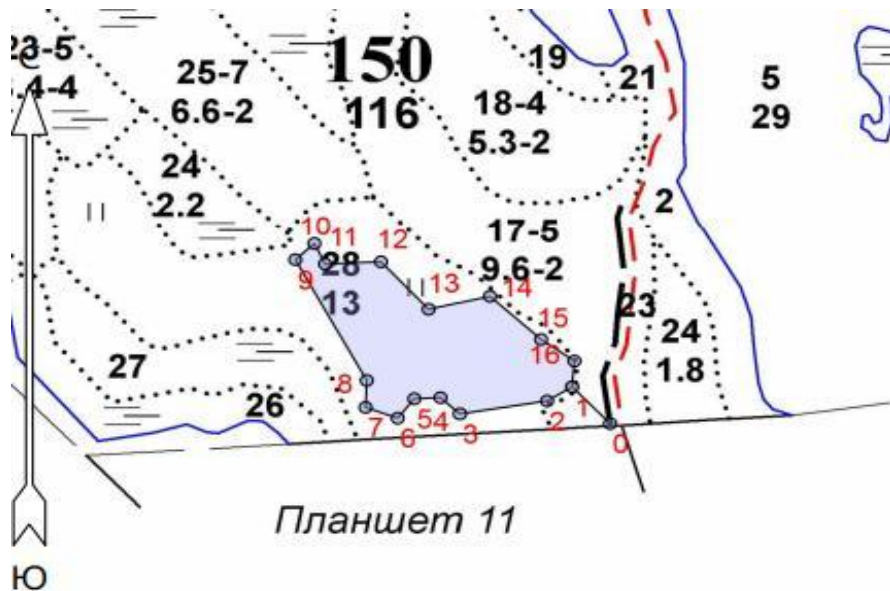
Ген. директор ООО "Престиж" Трофимов С.А. **31.10.2022**

должность (Ф.И.О.) (подпись, число, печать)



План участка
М 1 : 10000

Лесничество (лесопарк) Северо-западное
 Участковое лесничество Красносокольское
 Урочище (при наличии) -
 Номер(а) лесного квартала 150
 Номер(а) лесотаксационного выдела(выделов) 28
 Масштаб 1:10 000



Площадь общая, га
4,5000

Экспликация участка

Номера точек	Геодезические координаты		Азимуты линий, °	Длина линий, м		
	Геодезическая широта	Геодезическая долгота				
Привязка						
0 - 1	60.89760	29.57190	317°	71		
Объект						
Катег. Земель	Площадь участка, га	Номера точек	Геодезические координаты		Азимуты линий, °	Длина линий, м
			Геодез. широта	Геодез. Долгота		
Защитные	4,5000	1 - 2	60.89806	29.57100	238°	38
		2 - 3	60.89788	29.57041	261°	113
		3 - 4	60.89772	29.56835	313°	34
		4 - 5	60.89792	29.56790	267°	34
		5 - 6	60.89791	29.56728	218°	35
		6 - 7	60.89766	29.56689	290°	44
		7 - 8	60.89780	29.56613	2°	38
		8 - 9	60.89814	29.56616	332°	194
		9 - 10	60.89968	29.56446	47°	34
		10 - 11	60.89988	29.56492	155°	32
		11 - 12	60.89962	29.56517	88°	72
		12 - 13	60.89965	29.56649	138°	91
		13 - 14	60.89905	29.56762	77°	80
		14 - 15	60.89921	29.56906	133°	90
		15 - 16	60.89866	29.57027	126°	52
		16 - 1	60.89839	29.57106	185°	37

* Геодезические координаты получены при помощи GARMIN GPSMAP 64st. В системе координат WGS 84

Трофимов С.А.
 Подпись (расшифровка подписи)

"31" октября 2022г
 дата

Расчетно-технологическая карта
Технологическая операция

№ П/П	Вид операции	Срок выполнения	Количественные, качественные хар-ки выполняемой работы	Ед.изм.	Объем	Используемые машины, орудия
1	Подготовительные работы	3кв. 2022г. - 4кв. 2022г.	Вынос в натуру площади лесного участка	Га.	4,5000	Лента, топор, краска, нитемер, бензопила
			Маркировка площади	Га.	4,5000	Лента, топор, краска, нитемер
2	Расчистка участка	3кв. 2022г. - 4кв. 2022г.	Расчистка площадей от кустарника и мелколесья (густая поросль)	Га.	4,5000	Бензопила, бензокусторез
			Измельчение древесно-кустарниковой растительности	Га.	4,5000	Мульчер
3	Обработка почвы	3кв. 2022г. - 4кв. 2022г.	Нарезка борозд, полосная	Га.	4,5000	Трактор (Экскаватор) на гусеничном ходу, плуг ПКЛ-70 (или ПЛ-1)
4	Посадка, транспортировка и хранение посадочного материала	3кв. 2022г. - 4кв. 2022г.	транспортировка, хранение посадочного материала	Тыс.шт.	9,9000	А/М
			Копка ям вручную	Тыс.шт.	9,9000	Лопата, ямобур, меч колесо
			Посадка вручную Стандартные Сеянцы с ЗКС, С	Тыс.шт.	9,9000	Меч колесо
5	Дополнение	по мере необходимости 2023-2024 год	транспортировка, хранение посадочного материала	Тыс.шт.	2,4750	А/М
			Копка ям вручную	Тыс.шт.	2,4750	Лопата, ямобур, меч колесо
			Посадка вручную Стандартные Сеянцы с ЗКС, С	Тыс.шт.	2,4750	Меч колесо
6	Агротехнические уходы по годам	2023-2030 год	1-й год 2023 г.-однократный, ручная оправка растений от завала травой и почвой,выжимания морозом	Га.	4,5000	тяпка, бензокусторез
			2-й год 2024 г.: двух-кратный, весна ручная оправка растений от завала травой и почвой,выжимания морозом, осень агротехнический (удаление травянистой растительности)	Га.	4,5000	тяпка, бензокусторез
			3-й год 2025г.: двух-кратный, весна ручная оправка растений от завала травой и почвой,выжимания морозом, осень агротехнический (удаление травянистой растительности)	Га.	4,5000	тяпка, бензокусторез

			С 4-го по 8-й год по необходимости удаление древесной растительности	Га.	4,5000	тяпка, бензокусторез
7	Лесо-защитные мероприятия	-	Не проектируются	-	-	-
8	Противопожарные мероприятия	3кв. 2022г. - 4кв. 2022г.	Устройство противопожарной минерализованной полосы по периметру участка	м. пог.	1018м.	Трактор (Экскаватор) на гусеничном ходу, плуг ПКЛ-70 (или ПЛ-1)

Потребность в посадочном материале всего: 12,4 тыс. шт.

В т.ч. На дополнение : 2,5 тыс. шт.