

"УТВЕРЖАЮ"

Представитель  
ПАО "Федеральная сетевая компания — Россети"  
по доверенности №72-21/ИД от 28.07.2021  
А.А. Власов  
" 29 " октября 2022



**ИЗМЕНЕНИЯ В ПРОЕКТ  
ЛЕСОРАЗВЕДЕНИЯ  
для компенсационного лесоразведения  
на осень 2022 г.**

по договору аренды лесного участка ПАО "Федеральная сетевая компания - Россети"  
№ 1171/ДС-2019-01 от 21.01.2019, ЛД №1-2019 от 16.04.2019, №5-2020 от 30.04.2020

(№ и дата договора, распоряжения, соглашения, лесная декларация и т.д.)

1. Характеристика местоположения лесного участка
  - 1.1. Лесничество Ломоносовское
  - 1.2. Участковое лесничество Копорское
  - 1.3. Номер квартала 2
  - 1.4. Номер выдела 14
  - 1.5. Площадь участка с точностью до 0,0000 га 0,8000 га
  - 1.6. План участка, масштаб 1: 10 000 (прилагается к Проекту)
2. Характеристика лесорастительных условий участка
  - 2.1. Лесорастительная зона таежная
  - 2.2. Лесной район Балтийско-Белозерский
  - 2.3. Целевое назначение лесов Защитные
  - 2.4. Рельеф равнинный
  - 2.5. Почва слабодренированная временного избыточного увлажнения суглинистая и глинистая с повышенным содержанием гумуса  
(тип, увлажнения, механический состав)
  - 2.6. Тип леса (тип лесорастительных условий) черничник влажный ВЗ
  - 2.7. Категория площади лесоразведения Сенокос  
(сенокос, пашни, карьеры и др.)
  - 2.8. Напочвенный покров таволга, сныть, луговник дернистый, мятлик луговой, ситник, лютик едкий
  - 2.9. Захламленность отсутствует
  - 2.10. Завалуненность слабая 10%
  - 2.11. Наличие малоценных пород 10 Олс + Ивд
  - 2.12. Характер и размещение оставленных деревьев и кустарников равномерное
  - 2.13. Степень задернения почвы Сильное
  - 2.14. Зараженность почвы вредителями в связи с отсутствием признаков повреждения обследование не проводилось
  - 2.15. Гидрологические условия временное избыточное увлажнение

3. Обоснование проектируемого способа лесоразведения, породного состава восстанавливаемых лесов, сроки и способы лесоразведения.
- 3.1. Вид проектируемого лесного насаждения для лесоразведения Хвойное чистое, лесные культуры Сосны обыкновенной
- 3.2. Культивируемые породы деревьев, тыс.шт\га: всего 3000  
в том числе главных (целевых) С - 3000,0 шт\га сопутствующих нет
- 3.3. Подготовка лесного участка вынос границ участка в натуру, установка столбов  
(отвод лесного участка, отграничение и оформление в натуре площади лесного участка)
- 3.4. Расчистка участка вручную, полосная  
(полосная, сплошная)
- Расстояние между центрами полос - \_\_\_\_\_ ширина полос - \_\_\_\_\_
- Сроки проведения расчистки осень 2022 - весна 2023 г.г.
- Применяемые машины и орудия кусторез и топор
- Обработка почвы механизованная бороздами  
(полосами, бороздами, площадками и т.д.)
- Размещение и размеры площадок, полос, борозд на площади и их направление борозды через 3-5 м прямолинейные или с плавным искривлением с ЮЗ на СВ
- Глубина обработки почвы 30-40 см
- Сроки проведения обработки почвы осень 2022 - весна 2023 г.г.
- Применяемые машины и орудия трактор ТДТ-55 с плугом ПЖЛ-70
- 3.5. Метод и способ лесоразведения ручная посадка сеянцами с ОКС  
(посадка сеянцами, саженцами, посадочным с ЗКС)
- Сроки проведения работ осень 2022 - весна 2023 г.г.
- Применяемые машины и орудия посадочная труба или меч Колесова
- Количество посадочных (посевных) мест на 1 га 3,0 т.шт\га
- Схема смешения пород С-С-С
- Размещение посадочных мест: расстояние между центрами борозд  
(площадками, бороздами) 5,0 м, в рядах (в площадках, бороздах) 1,0 м,  
количество рядов в борозде
- Потребность в посадочном материале на 1 га 3,00 т.шт\га  
(кг) и на всю площадь по породам 2,40 тыс. шт. (кг)
- 3.6. Характеристика посадочного материала 2-х летние сеянцы Сосны обыкновенной,  
(сеянцы с закрытой корневой системой или с открытой корневой системой, саженцы, возраст (лет), паспорт № и дата на посадочный материал)
- 3.7. Виды и способы ухода, их кратность
- 1-й год – 2023 г. двух-кратный (весна в виде оправки растений от завала травой и почвой, выжимания морозом, осень – рыхление почвы с одновременным уничтожением травянистой и малоценной древесной растительности в рядах культур и междурядах)
- 2-й год – 2024 г. двух-кратный (весна в виде оправки растений от завала травой и почвой, выжимания морозом, осень – рыхление почвы с одновременным уничтожением травянистой и малоценной древесной растительности в рядах культур и междурядах)
- 3-й год – 2025 г. двух-кратный (весна в виде оправки растений от завала травой и почвой, выжимания морозом, осень – рыхление почвы с одновременным уничтожением травянистой и малоценной древесной растительности в рядах культур и междурядах)
- С 4-го по 8-й по необходимости ( в соответствии с рекомендациями на основании инвентаризации, проведенной Ломоносовским лесничеством)
- Дополнение подлежат лесные культуры с приживаемостью 25-85% по результатам инвентаризации



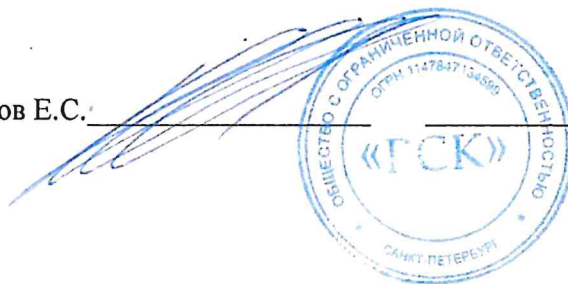
4. Противопожарные и защитные мероприятия
- 4.1. Проведение противопожарных мероприятий устройство минерализованной  
полосы шириной 1,4 м. протяженностью 574 м  
(перечень мероприятий, объем работ. ширина и протяженность)
- 4.2. Уход за противопожарными объектами 2023-2025 г.г. ежегодное обновление  
противопожарных минерализованных полос, далее по необходимости
- 4.3. Борьба с вредителями, болезнями леса Не проектируется
5. Проектируемые показатели оценки качества лесоразведения для признания работ по лесоразведению завершенными
- 5.1. Намечаемый год отнесения земель, предназначенных для лесоразведения, к землям, на которых расположены леса 2031 год
- 5.2. Состав 10С
- 5.3. Средняя высота не менее 1,0 м
- 5.4. Возраст не менее 9 лет
- 5.5. Количество деревьев главных пород не менее 2,0 тыс.шт/га
- 5.6. Приживаемость, % 1 год 95%, 3 год 90%, 5 год 83%
- 5.7. Параметры лесных культур в возрасте 5 лет:
- Количество деревьев культивируемых пород, тыс.шт/га 2,0  
В том числе по породам С – 2,0  
Соотношение средних высот деревьев культивируемых пород и естественно возобновившихся нежелательных пород: 1:1
- 5.8. Характеристика созданного молодняка при отнесения земель, предназначенных для лесоразведения, к землям, на которых расположены леса:
- Количество деревьев главных (целевых) пород, не менее тыс.шт/га, всего 2,0  
В том числе по породам Сосна обыкновенная  
Соотношение средних высот деревьев культивируемых пород и естественно возобновившихся нежелательных пород: 1:1
- 5.9. Намечаемые сроки обследования, годы 2023, 2025, 2027, 2031 г.г.

К проекту прилагается:

1. План участка.
2. Расчетно-технологическая карта.

Проект составил:

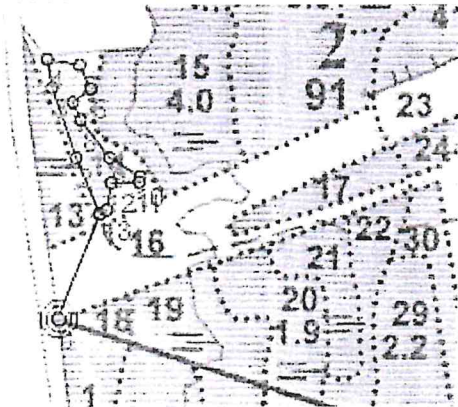
Генеральный директор ООО "РСК" Коротков Е.С.



План участка

Лесничество	Ломоносовское
Участковое лесничество	Копорское
Номер лесного квартала	2
Номер таксационного выдела	14(ч)
Площадь участка	0,80 га

Масштаб: 1 : 10000



Экспликация участка

номера точек	Геодезические координаты		Направление румбы (азимуты) линий	Длина линий, м
	Геодезическая долгота	Геодезическая широта		
Привязка				
0	59.80387725	28.99131403	22°.00'	155.0

Объект

Катег. земель	Площадь участка, га	номера точек	Геодезические координаты		Направление румбы (азимуты) линий	Длина линий, м
			Геодезическая долгота	Геодезическая широта		
Защитные леса	0,80	1	59.80516825	28.9923511	337°.20'	84.4
		2	59.80586787	28.99177018	340°.20'	102.1
		3	59.80673154	28.99115646	350°.40'	40.0
		4	59.80708611	28.9910406	99°.40'	46.0
		5	59.80701673	28.99185052	155°.10'	36.0
		6	59.80672324	28.99212056	232°.00'	30.8
		7	59.80655289	28.99168707	156°.40'	26.7
		8	59.80633266	28.99187595	142°.20'	65.5
		9	59.8058669	28.99259082	121°.30'	49.4
		10	59.80563503	28.99334311	188°.20'	7.9
		11	59.80556481	28.99332266	268°.30'	38.8
		12	59.80555569	28.99262991	188°.20'	37.4
		1	59.80522326	28.9925331	239°.37'	11.2

Геодезические координаты получены с помощью GARMIN GPSMAP 64 st в системе координат WGS 84 зона 1

Подпись \_\_\_\_\_



(расшифровка подписи, дата)

## Расчетно - технологическая карта

Технологическая операция							Затраты на га/на участок		
№ п/п	Вид операции	Срок выполнения	Количественные, качественные характеристики выполняемой работы	Ед. изм. (га, тыс.шт)	Объем, га	Марка трактора, орудия, инструмента	Маш.см.	Чел. дн	Тыс.руб
1	Планировка, троссирование, регулирование гидрологического режима	осень 2022 г. - весна 2023 г.	Вынос границ участка в натуру, установка столбов	га	0,80	Буссоль, длинномер, топор, бензопила	-	-	-
2	Расчистка участка	осень 2022 г. - весна 2023 г.	Расчистка площади участка полосами через 5,0 м шириной 1,0 м	га	0,80	Топор, кусторез	-	-	-
3	Обработка почвы	осень 2022 г. - весна 2023 г.	Механизированная бороздами через 3-5 м	га	0,80	Трактор ТДТ-55 с плугом ПКЛ-70	-	-	-
4	Посадка, транспортировка и хранение посадочного материала	осень 2022 г. - весна 2023 г.	Ручная посадка, перевозка посадочного материала	тыс.шт	2,40	Посадочная труба, меч Колесова	-	-	-
5	Дополнение	по мере необходимости 2023-2025 год	Ручная посадка, перевозка посадочного материала	тыс.шт	опред. По итогам инвентаризации	Посадочная труба, меч Колесова	-	-	-
6	Агротехнические уходы по годам Лесоводственный уход	2023 - 2030 год	Удаление травянистой растительности, поросли лиственных пород в рядах культур, в ручную и механизированно	га	0,8	Топоры, тяпки, секаторы, мотокусторезы	-	-	-
7	Лесозащитные мероприятия	-	-	-	-	-	-	-	-
8	Противопожарные мероприятия	осень 2022 г. - весна 2023 г.	Устройство противопожарной минерализованной полосы по периметру участка, с 2023-25 гг -ежегодное обновление, далее по необходимости	пог.м	574	Трактор ТДТ-55 с плугом ПКЛ-70	-	-	-

Потребность в посадочном материале всего:  
в том числе на дополнение

2,40 тыс.шт  
определяется по итогам инвентаризации