

«УТВЕРЖДАЮ»

Представитель ПАО "Федеральная сетевая компания - Россети"

по доверенности от 28.07.2021 №72-21/ИД

А.А. Власов

«17» октября 2022



ПРОЕКТ ЛЕСОРАЗВЕДЕНИЯ ДЛЯ КОМПЕНСАЦИОННОГО ЛЕСОРАЗВЕДЕНИЯ на осень 2022 г.

по договору аренды лесного участка ПАО "Федеральная сетевая компания - Россети"

№1171/ДС-2019-01 от 21.01.2019, ЛД №1-2019 от 16.04.2019, №5-2020 от 30.04.2020

наименование исполнителя работ или лесопользователя (N и дата договора, распоряжения, соглашения, лесная декларация и др.)

Характеристика местоположения лесного участка

1.1. Лесничество Ломоносовское

1.2. Участковое лесничество Копорское

1.3. Номер квартала 140

1.4. Номер выдела 18(ч), 27, 36, 37, 38, 45, 49(ч), 54, 55, 56, 57, 58

1.5. Площадь участка, с точностью до 0,0000 га 10,0400: 18(ч)-0,80 га, 27-1,10 га, 36-1,0 га, 37-0,35 га, 38-1,30 га, 45-0,75 га, 49(ч)-1,24 га, 54-0,30 га, 55-0,30 га, 56-1,70 га, 57-0,60 га, 58-0,60 га

1.6. План участка, масштаб 1:10 000 (прилагается к Проекту)

2. Характеристика лесорастительных условий участка

2.1. Лесорастительная зона таежная

2.2. Лесной район Балтийско-Белозерский

2.3. Целевое назначение лесов Защитные леса: Леса водоохранных зон - выд. 27, 45.

Защитные полосы - выд. 36, 37, 38, 54, 55, 56, 57, 58.

Эксплуатационные леса - выд. 18(ч), 49(ч).

2.4. Рельеф равнина

2.5. Почва слабодренированная временного избыточного увлажнения суглинистая и глинистая с повышенным содержанием гумуса

(тип, степень увлажнения, механический состав)

2.6. Тип леса (тип лесорастительных условий) черничник влажный, В3

2.7. Категория площади лесоразведения сенокос (сенокос, пашни, карьеры и др.)

2.8. Напочвенный покров сфагнум, злаки, сныть, луговик дернистый, мятлик луговой, ситник, лютик едкий

(важнейшие растения-индикаторы)

2.9. Захламленность отсутствует

(отсутствует, слабая, средняя, сильная)

2.10. Завалуненность, % (слабая, средняя, сильная) слабая 10%

2.11. Наличие малоценных пород 7Ивд2Б1Олс

2.12. Характер и размещение оставленных деревьев и кустарников самосев от стен леса.

Лиственные породы семенного происхождения по краям сенокоса и части площади-30%,

2.13. Степень задернения почвы сильная 100%

(слабая, средняя, сильная)

2.14. Зараженность почвы вредителями, вид, шт./га _____ - _____

2.15. Гидрологические условия временное избыточное увлажнение

3. Обоснование проектируемого способа лесоразведения, породного состава восстанавливаемых лесов, сроки и способы лесоразведения

3.1. Вид проектируемого лесного насаждения для лесоразведения: Хвойное - сплошные культуры Сосны обыкновенной

3.2. Культивируемые породы деревьев, тыс.шт./га: всего 3,0
в том числе главных (целевых) 3,0 сопутствующих нет

3.3. Подготовка лесного участка вынос границ участка в натуре, установка столбов.
(отвод лесного участка, отграничение и оформление в натуре площади лесного участка)

Расчистка: без расчистки

(полосная, сплошная, с корчевкой (без корчевки) пней)

Расстояние между центрами полос _____ - _____ м, ширина полос _____ - _____ м,

Сроки проведения расчистки _____

Применяемые машины и орудия топорами и кусторезами.

3.4. Обработка почвы – комбинированная: на основной площади частичная механическая обработка - бороздами, а в водоохранной зоне частичная ручная обработка площадками путем рыхления почвы

(полосами, бороздами, площадками, иное)

Размещение и размеры площадок, полос, борозд на площади и их направление
борозды через 3-5 м с ЮЗ на СВ глубина обработки почвы 20-40 см

площадки 1 м x 1 м высота микроповышения 20-40 см

Сроки проведения обработки почвы сентябрь 2022г.

Применяемые машины и орудия: борозды - трактор ТДТ-55 в агрегате с плугом ПКЛ-70, площадки

3.5. Метод и способ искусственного лесоразведения посадка вручную под меч «Колесова» сеянцами Сосны ОКС в пласт проведенных плужных борозд

(посадка сеянцами, саженцами, посадочным с ЗКС)

Сроки проведения работ октябрь 2022года.

Применяемые машины и орудия в ручную под меч «Колесова»

Количество посадочных на 1 га 3,0 тыс. шт.

Схема смешения пород чистая 10С С-С-С

Размещение посадочных мест: расстояние между рядами

(площадками, полосами) 3-5 м, в рядах (в площадках, в полосах), 0,7-1,1 м
_____ - _____, количество рядов в полосе _____ - _____ шт.

Потребность в посадочном материале на 1 га 3,0 тыс. шт.

(кг), и на всю площадь по породам Сосна сц. ОКС-52,5 тыс. шт. (кг).

3.6. Характеристика посадочного материала Сосна сеянцы 3-х летки с открытой корневой системой из Тихвинского питомника.

(сеянцы с закрытой корневой системой или с открытой корневой системой, саженцы, возраст (лет), N и дата паспорта на используемый посадочный материал)

3.7. Виды и способы ухода, их кратность: см. приложение 2,

1-й год _____ ;

5-й год 1-агроуход

2-й год 1-агроуход: _____

6-й год 1-лесоводственный уход: _____

3-й год 1-агроуход: _____

7-й год 1- лесоводственный уход: _____

4-й год 1-агроуход: _____

8-й год 1- лесоводственный уход: _____

Дополнение при приживаемости менее 85% по результатам инвентаризации.

4. Противопожарные и защитные мероприятия

4.1. Проведения противопожарных мероприятий создание противопожарной минерализованной полосы по границе участка-300м длина, не менее 1,4м ширина.
(перечень мероприятий, объем работ, ширина и протяженность)

4.2. Уход за противопожарными объектами ежегодно 300м.
Прочистка (обновление) полосы поверхности земли шириной не менее 1,4 м от лесных горючих материалов до минерального слоя.
(год ухода, перечень мероприятий, объем работ)

4.3. Борьба с вредителями, болезнями леса _____
(перечень мероприятий, объем работ)

4.4 Мелиоративные мероприятия: нет
(перечень мероприятий, объем работ)

5. Проектируемые показатели оценки качества лесоразведения для признания работ по лесоразведению завершенными.

5.1. Намечаемый год отнесения земель, предназначенных для лесоразведения, к землям, на которых расположены леса 2030г.

5.2. Состав 8С2Б+Олс+Ивд

5.3. Средняя высота, 1,0 м

5.4. Возраст 8 лет

5.5. Количество деревьев главных (целевых) пород не менее 2,0 тыс. шт./га

5.6. Приживаемость, % 1 год не менее 80%, 3 год не менее 76%, 5 год не менее 76%

5.7. Параметры лесных культур в возрасте 5 лет:

Количество деревьев культивируемых пород, тыс.шт./га, всего 2,5

В том числе по породам 10 С

Соотношение средних высот деревьев культивируемых пород и естественно возобновившихся нежелательных пород: 0,9м/0,9м

5.8. Характеристика созданного молодняка при отнесении земель, предназначенных для лесоразведения, к землям, на которых расположены леса:

Количество деревьев главных (целевых) пород, не менее тыс.шт./га, всего 2,0, в том числе по породам Сосна.

Соотношение средних высот деревьев культивируемых пород и естественно возобновившихся нежелательных пород: 1,0/1,0

5.9. Намечаемые сроки обследования, годы плановая инвентаризация - осень 2023, 2024, 2026

К проекту прилагается:

1. План участка.

2. Расчетно-технологическая карта.

Проект составил:

_____ 12/10/2022
должность (Ф.И.О.) (подпись, число, печать)



План участка
М 1 : 10 000

Лесничество (лесопарк) Ломоносовское лесничество

Участковое лесничество Копорское

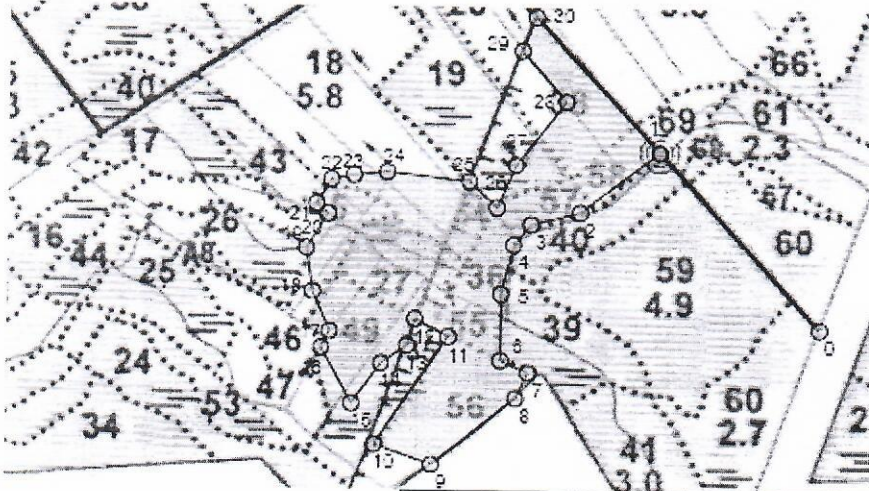
Урочище (при наличии) _____

Номер (а) лесного квартала 140

Номер (а) лесотаксационного выдела 18 (ч), 27, 36, 37 (ч), 38 (ч), 45 (ч), 49 (ч), 54, 55, 56 (ч), 57, 58

Масштаб 1:10000

Площадь общая, га 10,04



Экспликация объекта				
Номера точек		Широта °		Долгота °
Привязка				
0		59.68940558		28.94556127
объект				
Категория земель	Площадь участка га	Номера точек	Широта °	Долгота °
Сенокос	10,04	1	59.691485	28.941697
		2	59.69076901	28.93981796
		3	59.6906248	28.93865811
		4	59.69038174	28.93825445
		5	59.68980292	28.93796443
		6	59.68900735	28.93798177
		7	59.68886711	28.93862535
		8	59.68855731	28.93833987
		9	59.68777389	28.93637818
		10	59.68800517	28.93502831
		11	59.68928257	28.93675214
		12	59.68949345	28.93595914
		13	59.68917811	28.93578301
		14	59.68896416	28.93517551
		15	59.6884792	28.93448835
		16	59.68914167	28.93376422
		17	59.68933776	28.93395397
		18	59.68981525	28.93353759
		19	59.69032526	28.93338871
		20	59.69073423	28.93388482
		21	59.69084725	28.93361685
		22	59.69113423	28.93396092
		23	59.6911872	28.93448894
		24	59.69122716	28.93526695
		25	59.69112353	28.93719761
		26	59.69081699	28.9378481
		27	59.69132138	28.93829022
		28	59.69208192	28.93945849
		29	59.69268465	28.93840494
		30	59.69308191	28.93872513
		1	59.6914795	28.94169529

Подпись (расшифровка подписи)

Дата 17 октября 2022

Расчетно-технологическая карта.

Технологическая операция						Затраты, на га/на участок			
№ п/п	Вид операции	Срок выполнения	Количественные, качественные характеристики выполняемой работы	Ед. изм. (га, тыс. шт.)	Объем, га	Марка трактора, орудия, инструмента	Маш. см.	Чел. дн.	Тыс. руб.
1	Обработка почвы	3-4 кв 2022	Нарезка плужных борозд ч/з 3-5м + копка площадок 1м x 1 м	га	10,4	ТДТ-55, ПКЛ-70			
2	Посадка, транспортировка и хранение посадочного материала	4 кв 2022г.	Посадка семян Сосна ОКС вручную под меч.	3,0	10,4	Меч «Колесова»			
5	Дополнение	Май 2024, 2026 2028	Посадка семян Сосна ОКС взамен погибших, вручную под меч.	0,600 0,750 0,750	10,4	Меч «Колесова»			
6	Агротехнические уходы по годам Лесоводственный уход	3кв 2023-2027 3кв 2028-2029	Удаление травянистой растительности, поросли лиственных пород в рядах культур, в ручную и механизированно.		10,4	Топоры тяпки секаторы, мотокусо торезы.			
7	Лесозащитные мероприятия	-			-				
8	Противопожарные мероприятия	Май 2023-2029	Создание минерализ. полосы шир.1,4 м, прочистка уход ежегодно-2кв.		300м	ТДТ-55, ПКЛ-70			

Потребность в посадочном материале всего: 51,21 тыс .шт.

В т.ч. на дополнение: 21,1 тыс. шт.

Затраты на посадочный материал: $2,9 \times 51,21 = 148,509$ тыс. рублей