

УТВЕРЖДАЮ:

Первый заместитель председателя –
начальник департамента лесного
комплекса Комитета по природным ресурсам
Ленинградской области

Н.Н.Волчуга

25 октября 2022г.

Акт
лесопатологического обследования № 40

лесных насаждений Всеволожского (лесничество)
Ленинградской области (субъект Российской Федерации)

Способ лесопатологического обследования: 1. Визуальный



2. Инструментальный



Место проведения

Участковое лесничество	Урочище (дача)	Квар тал	Выдел	Площадь выдела, га	Лесопатоло гический выдел	Площадь лесопатологического выдела, га
Кавголовское	-	64	26	2,1	26.1	0,5

Лесопатологическое обследование проведено на общей площади 0,5 га.

Кадастровый номер участка: _____
(для участков, предоставленных в постоянное (бессрочное) пользование, аренду)

Документ о праве пользования:

(тип документа о праве пользования, дата, номер, вид разрешенного использования лесов)

1. Визуальное (рекогносцировочное) лесопатологическое обследование
(раздел включается в акт, в случае проведения лесопатологического обследования визуальным способом).

Наземное ☒

Дистанционное ☐

1.1. На площади 0,5 га фактическая таксационная характеристика лесного насаждения соответствует (не соответствует) таксационному описанию (нужное подчеркнуть).

Причины несоответствия _____

Ведомость участков с выявленными несоответствиями приведена в приложении 1 к Акту.

1.2. Лесные насаждения с нарушенной и утраченной устойчивостью выявлены на площади 0,5 га:

Участковое лесничество	Урочище (дача)	Квартал	Выдел	Площадь (га) насаждений:		Причины ослабления, повреждения
				с нарушенной устойчивостью	с утраченной устойчивостью	
1	2	3	4	5	6	8
Кавголовское	-	64	26	0,5	-	Изменение уровня грунтовых вод под воздействием почвенно-климатических факторов(773)
Итого				0,5		

Состояние обследованных лесных насаждений приведено в приложениях 1.1 – 1.4 к Акту в зависимости от метода проведения ЛПО.

1.3. В обследованных лесных насаждениях прогнозируется:

Прогноз	Площадь, га
1	2
Ослабление лесных насаждений	-
Усыхание лесных насаждений различной степени	-
Развитие очагов вредных организмов	-

1.4. Обнаружено загрязнение лесного участка отходами и выбросами:
промышленными ☐ бытовыми ☐

Вид загрязнения	Размеры загрязнения			Объем, куб. м	Площадь загрязнения, га
	длина, м	ширина, м	высота, м		
1	2	3	4	5	6
-	-	-	-	-	-

ЗАКЛЮЧЕНИЕ

Оценка текущего санитарного и лесопатологического состояния лесных насаждений, назначенные профилактические мероприятия по защите лесов, заключение о необходимости проведения инструментального лесопатологического обследования.

Ослабленное лесное насаждение, СКС насаждения – 1,52.

Участковое лесничество	Урочище (дача)	Квартал	Выдел	Площадь выдела, га	Лесопатологический выдел	Площадь лесопатологического выдела, га	Вид мероприятия	Рекомендуемый срок проведения мероприятия
1	2	3	4	5	6	7	8	9
Кавголовское		64	26	2,1	26.1	0,5	СОМ не требуется	2022 – 2025 гг.

Дата проведения обследования: 28 сентября 2022г.

Исполнитель работ по проведению лесопатологического обследования:

Фамилия, имя и отчество (при наличии) Арефьев Денис Борисович

Организация: ООО «Эколес»

Должность: инженер – лесопатолог

Подпись 

Телефон: 8(937) 154 04 51

Приложение 1
к акту лесопатологического обследования
Утвержденному Приказом
Минприроды России
От 09.11.2020 № 910

Ведомость участков леса с выявленными несоответствиями таксационным описаниям

Субъект Российской Федерации Ленинградская область
Лесничество Всеволожское
Участковое лесничество Кавголово Урочище (лесная дача) _____

Год проведения лесоучетной работы	Номер квартала	Номер выдела	Площадь выдела, га	Целевое назначение лесов	Категория защитных лесов	ОЗУ	Источники данных	Номер лесопатологического выдела	Площадь лесопатологического выдела, га	Таксационная характеристика									Заложено пробных площадей	
										состав	порода	возраст, лет	средняя высота, м	средний диаметр, см	тип леса	полнота	бонитет	запас, куб. м/га	количество, шт.	Общая площадь, га
1	2	3	4	5	6	7	8	9	10	11	12	13	14	15	16	17	18	19	20	21
							ТО	х	х											
							Ф													

Условные обозначения:

ТО - таксационные описания, Ф - фактическая характеристика лесного насаждения.

Исполнитель работ по проведению лесопатологического обследования:

Фамилия, имя и отчество (при наличии): Дрефьев Денис Борисович

Подпись _____

Результаты проведения лесопатологического обследования лесных насаждений за сентябрь 2022 г.

Субъект Российской Федерации Ленинградская область Лесничество Всеголовское
Участковое лесничество Кавголовское Урочище (лесная дача)

Участков лесного хозяйства																																																																																																																																																																																																																																																																																																																																																																																																																																																																																																																																																																																																																																																																																																																																																																																																																																																																																																																																																																																																																																																																																																																																																																																																																				
Номер квартала		Номер выдела		Площадь выдела, га		Целевое назначение лесов		Категория защитных лесов		ОЗУ		Номер лесопатологического выдела		Площадь лесопатологического выдела, га		Таксационная характеристика лесного насаждения							Число деревьев на временной пробной площади, шт.		Распределение деревьев по категориям состояния, % от запаса												Причина ослабления, повреждения		Подожгит рубке, % от запаса		Назначенные мероприятия																																																																																																																																																																																																																																																																																																																																																																																																																																																																																																																																																																																																																																																																																																																																																																																																																																																																																																																																																																																																																																																																																																																																																																											
1	2	3	4	5	6	7	8	9	состав							18	без признаков ослабления				ослабленные				сильно ослабленные		усыхающие		27	28	29	30	31	32	33	34					35	36																																																																																																																																																																																																																																																																																																																																																																																																																																																																																																																																																																																																																																																																																																																																																																																																																																																																																																																																																																																																																																																																																																																																																																										
									10	11	12	13	14	15	16		17	Н	Р	Н	Р	Н			Р	Н	Р																																																																																																																																																																																																																																																																																																																																																																																																																																																																																																																																																																																																																																																																																																																																																																																																																																																																																																																																																																																																																																																																																																																																																																																									
4	26	2,1	Защитные	Защитные полосы	-	26,1	0,5	3С2С3Е2Б+ОЛС+Р	С	100	20	24	ЧС А2	0,6	3	192	-	55,1		28,8		16,1																																																																																																																																																																																																																																																																																																																																																																																																																																																																																																																																																																																																																																																																																																																																																																																																																																																																																																																																																																																																																																																																																																																																																																																														

Условные обозначения:

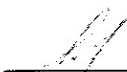
Н - деревья не подлежат рубке; Р - деревья подлежат рубке.

Исполнитель работ по проведению лесопатологического обследования:

Фамилия, имя и отчество (при наличии): Арефьев Денис Борисович

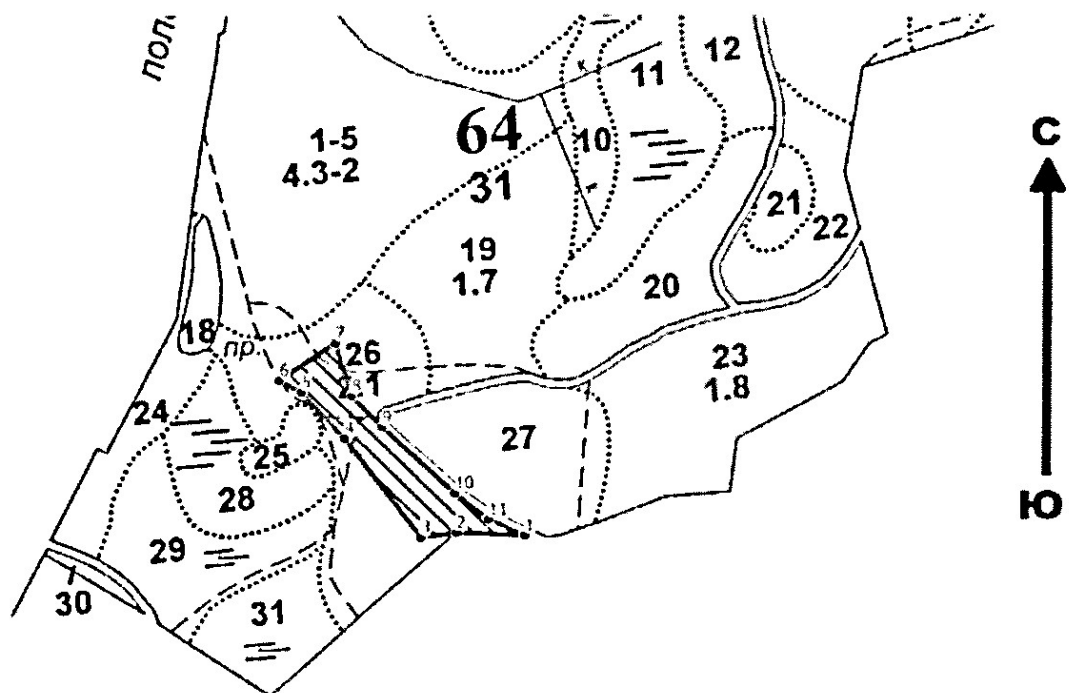
Дата составления документа 19 октября 2022г.

Подпись




Абрис участка
Всеволожское лесничество
Кавголовское участковое лесничество
Кв. 64, выд. 26, лп. выд. 26.1, площадь лп. выд. 0,5 га.

Масштаб 1: 5 000



Условные обозначения:

- Круговые площадки  -СОМ не требуется

N квартал а	N выде ла	N лесопат ологиче ского выдела	Размеры ленты (круговой площадки) перечета					Координаты начала, конца и поворотных точек лент перечета/центров круговых площадок перечета	
			N ленты (площ адки)	длина, м	ширина, м	радиус, м	площадь, га		
64	26	26.1					0,5		

Пространственное размещение лесопатологических выделов
(включается в Акт при выделении лесопатологических
выделов, для указания пространственного расположения
поврежденных и погибших насаждений)

Номера точек	Координаты		Длина, м
1-2	60.162547	30.524813	48
2-3	60.162587	30.523955	25
3-4	60.16257	30.523511	88
4-5	60.16323	30.522623	45
5-6	60.163546	30.522117	18
6-7	60.16363	30.521847	48
7-8	60.163853	30.522579	40
8-9	60.163505	30.52274	31
9-10	60.16329	30.523101	69
10-11	60.162842	30.523965	30
11-1	60.162661	30.52437	28

Исполнитель работ по проведению лесопатологического обследования:

ФИО: Арефьев Денис Борисович

Подпись

Контактный телефон: 8(937) 154 04 51

Дата составления документа 19 октября 2022г.