

Первый заместитель председателя  
Комитета - НОГОРОДОВ  
генеральный директор ООО «Лесное хозяйство»  
Комитета по природопользованию  
Ленинградской области  
И.И. Волгуев  
07-11-2022

УТВЕРЖДАЮ:  
Должность  
Фамилия, имя, отчество (при наличии)  
Дата

Акт  
лесопатологического обследования № 9-22  
лесных насаждений Приозерское (лесничество)  
Ленинградская область (Субъект Российской Федерации)

Способ лесопатологического обследования : 1. Визуальный  
2. Инструментальный

V

Место проведения

Участковое лесничество	Урочище (дача)	Квар-тал	Выдел	Пло-щадь выдела, га	Лесопатологи-ческий выдел	Площадь лесопатологическо-го выдела, га
Кучеровское		119	15	1,4	15.1	1,2

Лесопатологическое обследование проведено на общей площади

1,2 га.

Кадастровый номер участка: отсутствует

Документ о праве пользования : ООО "Привус" договор аренды от 16.12.2008 № 2-2008-12-180-3

Дата, номер регистрации права от 02.04.2009 № 47-78-01/003/2008-220

8

## 2. Инструментальное ( детальное) обследование лесных насаждений.

2.1	Лесничество	Приозерское
	Участковое лесничество	Кучеровское
	Урочище (дача)	-
Квартал	119	Выдел 15
		Лесопатологический выдел 15.1

Наличие ограничений или особенностей участка, влияющих на назначение СОМ:

существует угроза возникновения очагов стволовых вредителей

(отметка о наличии ООПТ, ОЗУ, водоохранной зоны, радиоактивного загрязнения лесов, угрозы возникновения очагов вредных организмов или пожарной опасности в лесах)

2.2 Фактическая таксационная характеристика лесного насаждения соответствует Не соответствует

таксационному описанию (нужное подчеркнуть)

Причины несоответствия:

Неточность таксационных показателей при лесоустройстве. Несоответствие выявлено в ходе проведения лесопатологического обследования насаждений инструментальным способом

Ведомость насаждений с выявленными несоответствиями таксационным описаниям приведена в приложении 1 к Акту.

### 2.3.Состояние насаждений:

с нарушенной устойчивостью (средневзвешенная категория состояния 1,51-4,50).

с утраченной устойчивостью (средневзвешенная категория состояния более 4,51).

устойчивое (средневзвешенная категория состояния менее 1,50)

v

### 2.4. Причины ослабления, повреждения, средневзвешенная категория санитарного состояния насаждений

короед-типограф (343), ветровал текущего года (881), бурелом текущего года (882)

СКС-3,34

#### 2.4.1.Заселено (отработано) стволовыми вредителями

Вид вредителя	Порода	Встречаемость заселенных деревьев, % от запаса породы	Встречаемость отработанных деревьев, % от запаса породы	Степень заселения лесного насаждения (слабая, средняя, сильная)
короед-типограф (343)	Е 90лет	-	85,7	-

#### 2.4.2. Повреждено огнем:

2.4.2. Повреждено огнем:									
Вид пожара	Порода	Состояние корневых лап		Состояние корневой шейки		Высушивание луба		Обугленность древесины более 1/3 высоты ствола	
		% поврежденных корней	% деревьев с данным повреждением	Обугленность корневой шейки по окружности (1/4, 2/4, 3/4, более 3/4)	% деревьев с повреждением	по окружности (1/4, 2/4, 3/4, более 3/4)	% деревьев с повреждением	по окружности ствола (менее 1/2, более 1/2)	% деревьев с повреждением
на обследованном участке не обнаружено									

2

### 2.4.3. Поражено болезнями:

Болезнь/возбудитель	Порода	Встречаемость, % от запаса породы	Степень поражения лесного насаждения
на обследованном участке не обнаружено			

2.5. Выборке подлежит: 52,2 % деревьев (указывается общий % запаса деревьев, подлежащий рубке, от общего запаса насаждения)

в том числе:

без признаков ослабления (причины назначения)	_____ %
ослабленных (причины назначения)	_____ %
сильно ослабленных (причины назначения)	_____ %
усыхающих (причины назначения)	14,8 %
свежего сухостоя	1,4 %
свежего ветровала	1,4 %
свежего бурелома	1,6 %
старого сухостоя	33,0 %
старого ветровала	_____ %
старого бурелома	_____ %

2.6. Полнота лесного насаждения после уборки деревьев, подлежащих рубке, составит 0,2

Критическая полнота для данной категории лесных насаждений и преобладающей породы

составляет 0,3

# ЗАКЛЮЧЕНИЕ к инструментальному обследованию лесного участка.

С целью предотвращения негативных процессов, снижения ущерба от их воздействия назначено:

Участ- ковое лесо- ничество	Урочи- ще	Квартал	Выдел	Площадь выдела, га	Лесопатологический выдел	Площадь лесопатологического выдела, га	Вид мероприятия	Площадь мероприятия	порода	Доля выбираемой древесины по запасу, %	рекомендуемый срок проведения мероприятий
Кучеро- вское		119	15	1,4	15.1	1,2	СРС	1,2	Е	49,4	2022-2024
									Е	-	
									Б	2,8	
									Ос	-	
итого								1,2		52,2	

В кв 119 выд 15.1 полнота в результате уборки подлежащих рубке деревьев станет ниже критической для данной категории защитных лесов. На данном участке назначается сплошная санитарная рубка.

Ведомость временной пробной площади и абрис лесного участка прилагаются (приложение 2 и 3 к Акту).

Материалы фотофиксации прилагаются (приложение 4 к Акту)

РЕКОМЕНДАЦИИ по проведению мероприятий, не относящихся к мероприятиям по предупреждению распространения вредных организмов.

Необходимо наблюдение за динамикой состояния древостоя на смежных участках. При обнаружении признаков нарушения устойчивости в смежных насаждениях- провести лесопатологическое обследование.

Дата проведения ЛПО 30.09.2022

Дата составления документа 29.10.2022

Исполнитель работ по проведению лесопатологического обследования:

Фамилия, имя, отчество (при наличии) Ганина Татьяна Валентиновна  
Организация ИП Ганина Т.В.

Должность специалист-лесопатолог Подпись Т. Ганина

Телефон 8-921-652-55-41

**Ведомость лесных участков с выявленными несоответствиями таксационным описаниям**

Субъект Российской Федерации

Ленинградская область

Лесничество (лесопарк)

Приозерское

Участковое лесничество

Кучеровское

Урочище(дача)

Год проведения лесоустройства	Номер квартала	Номер выдела	Площадь выдела, га	Целевое назначение лесов	Категория защитных лесов	ОЗУ	Источники данных	Номер лесопатологического выдела	Площадь лесопатологического выдела, га	Таксационная характеристика									Заложено пробных площадей (реласкопических площадок)	
										состав	порода	возраст, лет	средняя высота, м	средний диаметр, см	тип леса	полнота	бонитет	запас, куб. м/га	количество, шт.	общая площадь, га
1	2	3	4	5	6	7	8	9	10	11	12	13	14	15	16	17	18	19	20	21
2014	119	15	1,4	защитные леса	ценные леса: запретные полосы лесов, расположенные вдоль водных объектов	-	ТО	х	х	4Б2Ож4Е	Б	90	22	24	чс	в2	0,6	2	184	
							Ф	15.1	1,2	6Е1ЕЗБ+Ож	Е	90	26	32	чс	в2	0,5	2	267	3

Условные обозначения:

ТО-таксационные описания

Ф-фактическая характеристика лесного насаждения

Исполнитель работ по проведению лесопатологического обследования:

Фамилия, имя и отчество (при наличии)

Ганина Т.В.

Подпись

*Ганина Т.В.*

Дата составления документа



Приложение 2  
к акту лесопатологического обследования  
утвержденному Приказом Минприроды России от 09.11.2020 № 910

Временная пробная площадь № 1

1.1 Субъект Российской Федерации Ленинградская область  
Лесничество (лесопарк) Приозерское  
Участковое лесничество Кучеровское  
Урочище(дача)  
Квартал 119 Выдел 15 Площадь выдела 1,4 га

Лесопатологический выдел 15.1 Площадь лесопатологического выдела 1,2 га

1.2 Метод перече́та: сплошной, ленты перече́та, круговые площадки постоянного радиуса,  
реласкопические площадки (нужное подчеркнуть)

Количество лент/площадок 3 Размеры площадок (длина x ширина/радиус) -

Размер временной пробной площади: - га

1.3 Фактическая таксационная характеристика насаждения :

состав 6Е1ЕЗБ+Ос ; возраст 90 лет; тип леса чс/в2  
полнота 0,5 бонитет 2 ; запас на га 267  
возобновление 10Е 1,0 тыс шт/га 0,5-1,0 м

1.4 Номер очага вредных организмов

Тип очага вредных организмов: эпизодический, хронический(нужное подчеркнуть)

Фаза развития очага вредных организмов: начальная, нарастания численности, собственно вспышка,  
кризис (нужное подчеркнуть)

1.5 Причина ослабления, повреждения насаждения и время :

короед-типограф (343), ветровал текущего года (881), бурелом текущего года (882)

Состояние насаждения: сильно ослабленное лесное насаждение с нарушенной устойчивостью

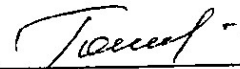
Средневзвешенная категория состояния насаждения: 3,34

1.6 Назначенное мероприятие: сплошная рубка санитарная

Исполнитель работ по проведению лесопатологического обследования :

Фамилия, имя и отчество (при наличии) Ганина Т.В.

Подпись



Дата составления документа

29.10.2022

**Ведомость перечета деревьев**  
(для перечета круговыми реласкопическими площадками)

Порода		ЕЛЬ90																для подсчета рубочных расходов по категориям состояния																4,20		кв		119 выд		15.1	
№ реласкопической площадки		Суммы площадей сечений по категориям состояния, м2																		количество деревьев по категориям состояния, шт	куб.м	в т.ч. поджиг рубке%	высота, м	диаметр, см																	
		1		2		3		4		5		5(а,б,в)			5(г,д,е)																										
		Н	З	Н	З	Н	З	Н	З	Н	З	Н	З	О	Н	З	О																								
		1	2	3	4	5	6	7	8	9	10	11	12	13	14	15	16	17																							
	1	2	3	4	5	6	7	8	9	10	11	12	13	14	15	16	17	18	19.0	20	21																				
	1	0		0		0		6				0	0	0	0			9	191,4	100,0	26	30																			
	2	0		0		0		0				0	0	1	0			8	118,8	100,0	27	36																			
	3	4		1		0		3				0	0	0	0			3	150,0	0,0	28	34																			
Средне	Средне	17,6		4,4		0,0		39,6				0,0	0,0	4,4	0,0			88,0	154,0	85,7	27	32																			
Итого, %	от зап по породе	11,4		2,9		0,0		25,7				0,0	0,0	2,9	0,0			57,1	100	85,7																					

Причины назначения в рубку деревьев 4 категории состояния:

- 1
- 2
- 3
- 4

деревья хвойных пород, в состоянии - Отработано (п.42 приказа Минприроды России от 09.11.2020 № 912)

Порода		БЕРЕЗА																среднезвешенная категория состояния				2.11	
№ реласкопической площадки		Суммы площадей сечений по категориям состояния, м2																количество деревьев по категориям состояния, шт	куб.м	в т.ч. поджиг рубке%	высота, м	диаметр см	
		1		2		3		4		5		5(а,б,в)			5(г,д,е)								
		Н	З	Н	З	Н	З	Н	З	Н	З	Н	З	О	Н	З	О						
1	2	3	4	5	6	7	8	9	10	11	12	13	14	15	16	17	18	19,0	20	21			
1	3		5		0		0				0	0		0		0	89,6	0,0	25	28			
2	0		4		0		0				2	0		0		0	62,4	33,3	23	28			
3	1		4		0		0				0	0		0		0	60,0	0,0	27	32			
Средне	14,9		48,5		0,0		0,0				7,5	0,0		0,0		0,0	70,9	10,6	25	28			
Итого, % от зап по породе	21,0		68,4		0,0		0,0				10,6	0,0		0,0		0,0	100	10,6					

Причины назначения в рубку деревьев 4 категории состояния:

- 1
- 2
- 3
- 4

Порода		ОСИНА																среднезвешенная категория состояния																1,00	
№ реласкопической площадки		Суммы площадей сечений по категориям состояния, м2																количество деревьев по категориям состояния, шт	куб.м	в т.ч. полн. рубке%	высота, м	Диаметр см													
		1		2		3		4		5		5(а,б,в)			5(г,д,е)																				
		Н	З	Н	З	Н	З	Н	З	Н	З	Н	З	О	Н	З	О																		
		1	2	3	4	5	6	7	8	9	10	11	12	13	14	15	16						17	18	19,0	20	21								
1	0		0		0		0				0	0		0			0	0,0	0,0	0	0														
2	0		0		0		0				0	0		0			0	0,0	0,0	0	0														
3	1		0		0		0				0	0		0			0	12,0	0,0	27	32														
Сред-нее, м3/га	4,0		0,0		0,0		0,0				0,0	0,0		0,0			0,0	4,0	0,0	27	32														
Итого, % от запаса по породе	100,0		0,0		0,0		0,0				0,0	0,0		0,0			0,0	100	0,0																

Причины назначения в рубку деревьев 4 категории состояния:

- 1
- 2
- 3
- 4



Порода **ель60** средневзвешенная категория состояния **1,85**

№ расчетной площадки	Суммы площадей сечений по категориям состояния, м2																Количество о деревьев по категориям состояния, шт	Модельны е деревья		
	1		2		3		4		5		5(а,б,в)			5(г,д,е)						
	И	З	И	З	И	З	И	З	И	З	И	З	О	И	З	О				
1	2	3	4	5	6	7	8	9	10	11	12	13	14	15	16	17	18	19,0	20	21
1	0		5		0		0				0	0	0	0		0	36,0	0,0	15	18
2	0		4		0		0				0	0	0	0		0	40,0	0,0	22	20
3	2		2		0		0				0	0	0	0		0	36,8	0,0	20	20
Среднее, м3/га	5,9		32,3		0,0		0,0				0,0	0,0	0,0	0,0		0,0	38,2	0,0	19	20
Итого, % от зааса по породе	15,4		84,6		0,0		0,0				0,0	0,0	0,0	0,0		0,0	100	0,0		

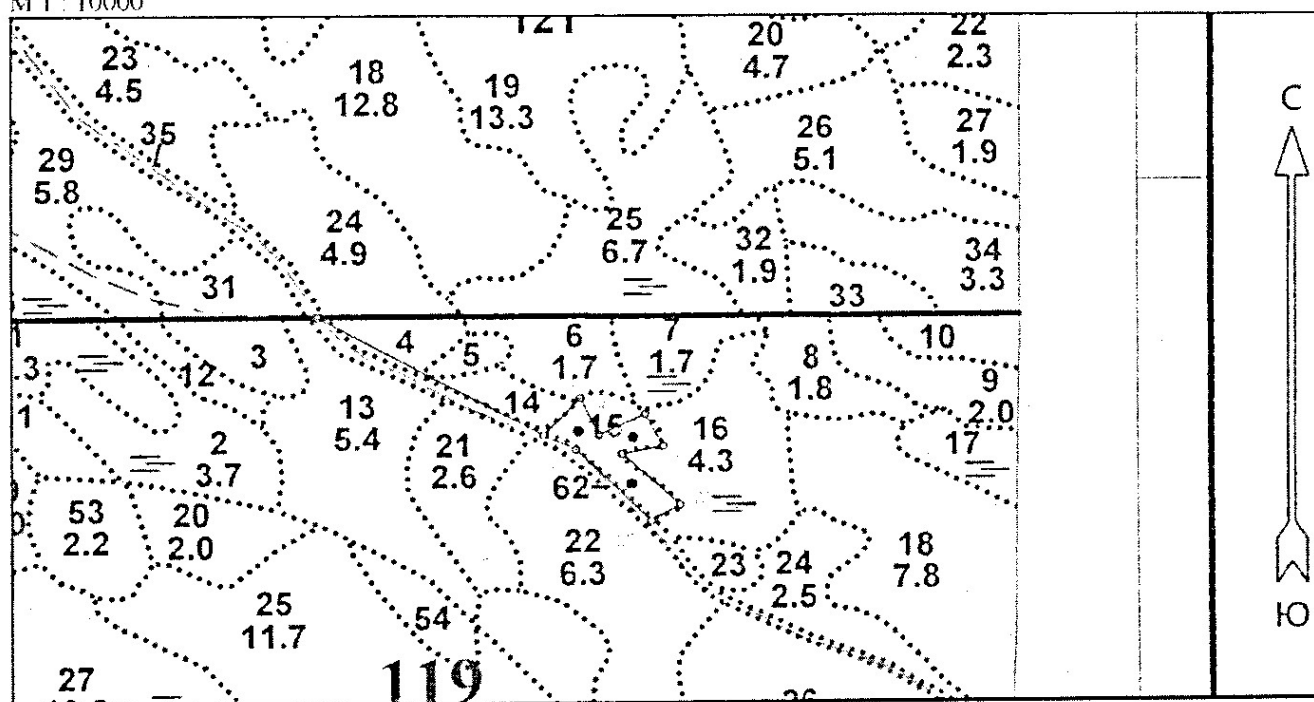
Причины назначения в рубку деревьев 4 категории состояния:

1	-
2	-
3	-
4	-

По насаждению: **6Е1ЕЗБ+Ос** средневзвешенная категория состояния **3,34**

Итого по насаждению		Суммы площадей сечений по категориям состояния, м2																Количество деревьев по категориям состояния, шт	Модельные деревья			
		1		2		3		4		5		5(а,б,в)			5(г,д,е)							
		II	З	H	З	H	З	H	З	H	З	II	З	О	H	З	О					
Итого, % от насаждения по насаждению	1	2	3	4	5	6	7	8	9	10	11	12	13	14	15	16	17	18	19,0	20	21	
		1	3	0	10	0	0	0	6	0	0	0	0	0	0	0	0	9	317,0	53,6		
		2	0	0	8	0	0	0	0	0	0	0	2	0	1	0	0	8	221,2	57,9		
		3	8	0	7	0	0	0	3	0	0	0	0	0	0	0	0	3	258,8	28,6		
Среднее, м3/га	42,4		85,2		0,0		39,6				7,5	0,0	4,4	0,0		88,0	267,1	52,2	26	32		
Итого, % от насаждения по насаждению	15,9		31,9		0,0		14,8				2,8	0,0	1,6	0,0		33,0	100	52,2				

M 1 : 10000



### Условные обозначения

СРС	<input type="checkbox"/>	Без писти	<input type="checkbox"/>
Реласкопическе площадки	<input checked="" type="checkbox"/>		

№ квартала	№ выдела	№ лесопользовательского выдела	Размеры ленты (круговой площадки) перечёта					Координаты начала, конца и поворотных точек ленты перечёта / центров круговых площадок перечёта	
			№ ленты (площадки)	Длина, м	Ширина, м	Радиус, м	Площадь, га		
119	15	15.1	1					60.431067	29.835418
119	15	15.1	2					60.430953	29.836770
119	15	15.1	3					60.430415	29.836790

(включается в Акт при выделении лесопатологических выделов, для указания пространственного расположения повреждённых и погибших насаждений)

Номера точек	Координаты		Длина, м
	Широта	Долгота	
0''' - 1'''	60.43224	29.82000	488
1''' - 2'''	60.43222	29.82887	353
2''' - 3'''	60.43072	29.83453	73
3''' - 4'''	60.43119	29.83544	59

Фамилия, имя и отчество (при наличии) Ганина ТВ.

Подпись

Дата составления документа 29.10.2022

4''' - 5'''	60.43072	29.83591	70
5''' - 6'''	60.43098	29.83706	52
6''' - 7'''	60.43057	29.83751	57
7''' - 8'''	60.43047	29.83650	108
8''' - 9'''	60.42981	29.83793	46
9''' - 10'''	60.42961	29.83721	146
10''' - 2'''	60.43054	29.83534	50

Исполнитель работ по проведению лесопатологического обследования:

Фамилия, имя и отчество (при наличии) Ганина ТВ

Подпись

*Ганина ТВ*

Дата составления документа 29.10.2022

Стр. 41