

Сервис замещения
предприятий промышленности - казенных
предприятий промышленности
комитете по природным ресурсам

УТВЕРЖДАЮ:

Сенаторское
И.И. Вилле
07.11.2022

Акт

лесопатологического обследования № 5-22

лесных насаждений Приозерское (лесничество)

Ленинградская область (Субъект Российской Федерации)

Способ лесопатологического обследования :

1. Визуальный
2. Инструментальный

V

Место проведения

Участковое лесничество	Урочище (дача)	Квар-тал	Выдел	Площадь выдела, га	Лесопатологический выдел	Площадь лесопатологического выдела, га
Кучеровское		119	4	1,0		

Лесопатологическое обследование проведено на общей площади

1,0 га.

Кадастровый номер участка:

отсутствует

Документ о праве пользования :

ООО "Привус" договор аренды от 16.12.2008 № 2-2008-12-180-3

Дата, номер регистрации права

от 02.04.2009 № 47-78-01/003/2008-220

2. Инструментальное (детальное) обследование лесных насаждений.

2.1.	Лесничество	Приозерское
	Участковое лесничество	Кучеровское
	Урочище (дача)	-
Квартал	119	Выдел 4
		Лесопатологический выдел

Наличие ограничений или особенностей участка, влияющих на назначение COM:

существует угроза возникновения очагов стволовых вредителей

(отметка о наличии ООПТ, ООУ, водоохранной зоны, радиоактивного загрязнения лесов, угрозы возникновения очагов вредных организмов или пожарной опасности в лесах)

2.2 Фактическая таксационная характеристика лесного насаждения

соответствует Не соответствует

таксационному описанию (нужное подчеркнуть)

Причины несоответствия:

Неточность таксационных показателей при лесоустройстве. Несоответствие выявлено в ходе проведения лесопатологического обследования насаждений инструментальным способом

Ведомость насаждений с выявленными несоответствиями таксационным описаниям приведена в приложении 1 к Акту.

2.3.Состояние насаждений:

с нарушенной устойчивостью (средневзвешенная категория состояния 1,51-4,50).

с утраченной устойчивостью (средневзвешенная категория состояния более 4,51).

устойчивое (средневзвешенная категория состояния менее 1,50)

v

2.4. Причины ослабления, повреждения, средневзвешенная категория санитарного состояния насаждений

короед-типограф (343), бурелом прошлых лет (822)

СКС-4,37

2.4.1 Заселено (отработано) стволовыми вредителями

Вид вредителя	Порода	Встречаемость заселенных деревьев, % от запаса породы	Встречаемость отработанных деревьев, % от запаса породы	Степень заселения лесного насаждения (слабая, средняя, сильная)
короед-типограф (343)	Е	-	93,6	-

2.4.2. Повреждено огнем:

Степень повреждения огнем:									
Вид пожара	Порода	Состояние корневых лап		Состояние корневой шейки		Высушивание луба		Обугленность древесины более 1/3 высоты ствола	
		% поврежденных огнем корней	% деревьев с данным повреждением	Обугленность корневой шейки по окружности (1/4, 2/4, 3/4, более 3/4)	% деревьев с повреждением	по окружности и (1/4, 2/4, 3/4, более 3/4)	% деревьев с повреждением	по окружности ствола (менее 1/2, более 1/2)	% деревьев с повреждением
на обследованном участке не обнаружено									

2.4.3. Поражено болезнями:

Болезнь/возбудитель	Порода	Встречаемость, % от запаса породы	Степень поражения лесного насаждения
на обследованном участке не обнаружено			

2.5. Выборке подлежит: 86,0 % деревьев (указывается общий % запаса деревьев, подлежащий рубке, от общего запаса насаждения)

в том числе:

без признаков ослабления (причины назначения)	_____ %
ослабленных (причины назначения)	_____ %
сильно ослабленных (причины назначения)	_____ %
усыхающих (причины назначения)	4,3 % деревья хвойных пород (п.42 приказа Минприроды России от 09.11.2020 № 912)
свежего сухостоя	_____ %
свежего ветровала	_____ %
свежего бурелома	_____ %
старого сухостоя	80,7 %
старого ветровала	_____ %
старого бурелома	1,0 %

2.6. Полнота лесного насаждения после уборки деревьев, подлежащих рубке, составит 0,2

Критическая полнота для данной категории лесных насаждений и преобладающей породы составляет 0,3

ЗАКЛЮЧЕНИЕ к инструментальному обследованию лесного участка.

С целью предотвращения негативных процессов, снижения ущерба от их воздействия назначено:

Участ- ковое лесо- ни- чество	Урочи- ще	Квартал	Выдел	Площадь выдела, га	Лесопатологический выдел	Площадь лесопатологического выдела, га	Вид мероприятия	Площадь мероприятия	порода	Доля выбираемой древесины по запасу, %	рекомендуемый срок проведения мероприятий
Кучеро- вское		119	4	1,0			СРС	1,0	Е	85,0	2022-2024
									Ос	-	
									С	-	
									Б	1,0	
итого								1,0		86,0	

В кв 119 выд 4 полнота в результате уборки подлежащих рубке деревьев станет ниже критической для данной категории защитных лесов. На данном участке назначается сплошная санитарная рубка.

Ведомость временной пробной площади и абрис лесного участка прилагаются (приложение 2 и 3 к Акту).

Материалы фотофиксации прилагаются (приложение 4 к Акту)

РЕКОМЕНДАЦИИ по проведению мероприятий, не относящихся к мероприятиям по предупреждению распространения вредных организмов.

Необходимо наблюдение за динамикой состояния древостоя на смежных участках. При обнаружении признаков нарушения устойчивости в смежных насаждениях- провести лесопатологическое обследование.

Дата проведения ЛПО 01.10.2022

Дата составления документа 29.10.2022

Исполнитель работ по проведению лесопатологического обследования:

Фамилия, имя, отчество (при наличии) Ганина Татьяна Валентиновна
Организация ИП Ганина Т.В.

Должность специалист-лесопатолог Подпись Ганина Т.В.

Телефон 8-921-652-55-41

Ведомость лесных участков с выявленными несоответствиями таксационным описаниям

Субъект Российской Федерации

Ленинградская область

Лесничество (лесопарк)

Приозерское

Участковое лесничество

Кучеровское

Урочище(дача)

Год проведения лесоустройства	Номер квартала	Номер выдела	Площадь выдела, га	Целевое назначения лесов	Категория защитных лесов	ОЗУ	Источники данных	Номер лесопатологического выдела	Площадь лесопатологического выдела, га	Таксационная характеристика									Заложено пробных площадей (реласкопических площадок)	
										состав	порода	возраст, лет	средняя высота, м	средний диаметр, см	тип леса	полнота	бонитет	запас, куб. м/га	количество, шт.	общая площадь, га
1	2	3	4	5	6	7	8	9	10	11	12	13	14	15	16	17	18	19	20	21
2014	119	4	1,0	защитные леса	ценные леса: запретные полосы лесов, расположенные вдоль водных объектов		ТО	x	x	5E2E3Б+Ос	Е	120	24	30	чс	в2	0,8	3	361	
							Ф			9E1Ос+С+Б	Е	120	25	26	чс	в2	0,9	3	425	1
																				1,0

Условные обозначения:

ТО-таксационные описания

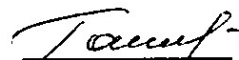
Ф-фактическая характеристика лесного насаждения

Исполнитель работ по проведению лесопатологического обследования:

Фамилия, имя и отчество (при наличии)

Ганина Т.В.

Подпись



Дата составления документа

Результаты проведения лесопатологического обследования лесных насаждений за октябрь 2022

Субъект Российской Федерации
Участковое Леонинчество

Ленинградская область
Кучеровское

Лесничество (лесопарк)
Урочище (дача)

[illegible]

Исполнитель работ по проведению межопытного обследования

Функция, имя и отчество (при наличии)

Дата составления документа:

Дата составления документа:

Гаванья Т.В.

Подпись

Deed

29.10.2022

Приложение 2
к акту лесопатологического обследования
утвержденному Приказом Минприроды России от 09.11.2020 № 910

Временная пробная площадь № 1

1.1 Субъект Российской Федерации Ленинградская область

Лесничество (лесопарк) Приозерское

Участковое лесничество Кучеровское

Урочище(дача)

Квартал 119 Выдел 4 Площадь выдела 1,0 га

Лесопатологический выдел _____ Площадь лесопатологического выдела _____ га

1.2 Метод перече́та: сплошной, ленты пере́чета, круговые площадки постоянного радиуса, реласкопические площадки (нужное подчеркнуть)

Количество лент/площадок 1 Размеры площадок (длина x ширина/радиус) -

Размер временной пробной площади: 1,0 га

1.3 Фактическая таксационная характеристика насаждения:

состав 9Е1Ос+С+Б; возраст 120 лет; тип леса чс/в2

полнота 0,9 бонитет 3; запас на га 425

возобновление 10Е 1,3 тыс шт/га 0,5-1,0 м

1.4 Номер очага вредных организмов _____

Тип очага вредных организмов: эпизодический, хронический(нужное подчеркнуть)

Фаза развития очага вредных организмов: начальная, нарастания численности, собственно вспышка, кризис (нужное подчеркнуть)

1.5 Причина ослабления, повреждения насаждения и время:

короед-типограф (343), бурелом прошлых лет (822)

Состояние насаждения: усыхающее лесное насаждение с нарушенной устойчивостью

Средневзвешенная категория состояния насаждения: 4,37

1.6 Назначенное мероприятие: сплошная рубка санитарная

Исполнитель работ по проведению лесопатологического обследования:

Фамилия, имя и отчество (при наличии) Ганина Т.В.

Подпись

Ганина Т.В.

Дата составления документа

29.10.2022

ВЕДОМОСТЬ ПЕРЕЧЕТА ДЕРЕВЬЕВ (для сплошного, ленточного и перечета на круговых площадках постоянного радиуса)

Кучеровское квартал 119 выдел 4 площадь перечета 1,00

Порода ЕЛЬ Средневзвешенная категория состояния 4,72

Ступени толщины, см	Количество деревьев по категориям состояния, шт.															Всего							
	I			II			III			IV			V			V(а,б,в)			V(г,д,е)			шт / куб.м	в т.ч. подлежит рубке, %
	н	з	о	н	з	о	н	з	о	н	з	о	н	з	о	н	з	о					
1	2	3	4	5	6	7	8	9	10	11	12	13	14	15	16	17	18			19			
12															0		21	21	/ 2,121	100,0			
16	1														0		24	25	/ 5,250	98,0			
20	1							4							0		36	41	/ 14,760	97,8			
24	5			3				6							0		108	120	/ 64,800	93,3			
28	4			1				8							0		120	133	/ 105,070	96,2			
32	8			3				7							0		53	71	/ 75,260	84,5			
36	1			2											0		50	53	/ 72,610	94,3			
40															0		18	18	/ 31,320	100,0			
44															0		7	7	/ 14,840	100,0			
Итого, шт	20			9			0	25							0		435	489	/ 386,0	94,1			
Итого, куб.м	16,3			8,3			0,0	18,4							0,0		343,0	358,0		361,4			
Итого, % от запаса по породе	4,2			2,2			0,0	4,7							0,0		88,9	100,0		93,6			

Причины назначения в рубку деревьев категорий состояния:

- 1 -
- 2 -
- 3 -
- 4 -

деревья хвойных пород, состояние - Отработано(п.42 приказа Минприроды России от 09.11.2020 № 912)

Порода СОСНА Средневзвешенная категория состояния 1,0

Порода	Ступени толщины, см	Количество деревьев по категориям состояния, шт.																		Всего					
		I			II			III			IV			V			V(а,б,в)			V(г,д,е)			шт	куб.м	в т.ч. подлежит рубке %
		н	з	о	н	з	о	н	з	о	н	з	о	н	з	о	н	з	о						
		1	2	3	4	5	6	7	8	9	10	11	12	13	14	15	16	17	18	19	20				
	24	1										0				0					1	/	0,52	0,0	
	40	1										0				0					1	/	1,57	0,0	
	44	1										0				0					1	/	1,92	0,0	
	Итого, шт	3			0			0				0				0					3	/	4,0	0,0	
	Итого, куб.м	4,0			0,0			0,0				0,0				0,0					4,0			0,0	
	Итого, % от запаса по породе	100,0			0,0			0,0				0,0				0,0					100,0			0,0	

Причины назначения в рубку деревьев

категорий состояния:

- 1 -
- 2 -
- 3 -
- 4 -

Порода		БЕРЕЗА														Средневзвешенная категория состояния										2,86	
Степени толщины, см	Количество деревьев по категориям состояния, шт.																		всего деревьев по ст. толщины		в т.ч. подлежит рубке, %						
	I		II		III		IV		V		V(а,б,в)			V(г,д,е)			шт / куб.м										
	н	з	н	з	н	з	н	з	н	з	н	з	о	н	з	о											
	1	2	3	4	5	6	7	8	9	10	11	12	13	14	15	16		17	18								
20												0			1			1 / 0,34	100,0								
24				1								0			0			1 / 0,52	0,0								
28				6								0			0			6 / 4,38	0,0								
32				6								0			4			10 / 9,8	40,0								
Итого, шт	0			13		0		0				0			5			18 / 15,1	27,8								
Итого, куб.м	0,0			10,8		0,0		0,0				0,0			4,3			15,1	4,3								
Итого, % от запаса по породе	0,0			71,5		0,0		0,0				0,0			28,5			100,0	28,5								

Причины назначения в рубку деревьев категорий состояния:

- 1 -
- 2 -
- 3 -
- 4 -

Порода		ОСИНА														Средневзвешенная категория состояния														1,24	
Степени толщины, см	Количество деревьев по категориям состояния, шт.																		Всего												
	I		II		III		IV		V		V(а,б,в)			V(г,д,е)			шт / куб.м		в т.ч. подлежит рубке, %												
	НЗ	З	НЗ	З	НЗ	З	НЗ	З	НЗ	З	НЗ	З	О	НЗ	З	О															
	1	2	3	4	5	6	7	8	9	10	11	12	13	14	15	16	17	18	19												
32	1											0			0			1	0,98	0,0											
36	2		1									0			0			3	3,78	0,0											
40	5		1									0			0			6	9,54	0,0											
44	2		1									0			0			3	5,79	0,0											
Итого, шт	10		3		0		0					0			0		0	13	20,1	0,0											
Итого, куб.м	15,3		4,8		0,0		0,0					0,0			0,0				20,1	0,0											
Итого, % от запаса по породе	76,1		23,9		0,0		0,0					0,0			0,0			100,0		0,0											

Причины назначения в рубку деревьев категорий состояния:

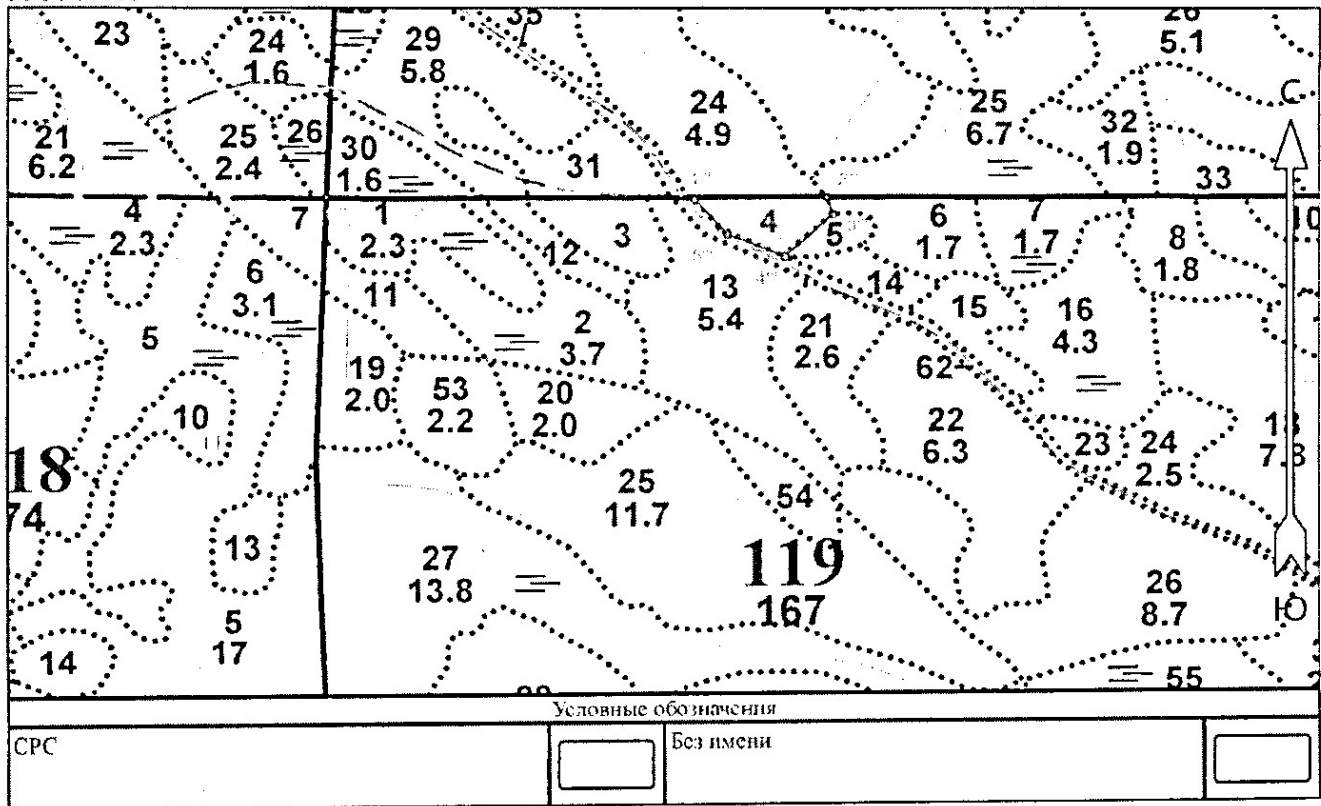
- 1 -
- 2 -
- 3 -
- 4 -

По насаждению		9Е10с+С+Б														Средневзвешенная категория состояния						4,37			Всего		
Степени толщины, см	I		II		III		IV		V		V(а,б,в)			V(г,д,е)			шт / куб.м	в т.ч. подлежит рубке, %									
	н	з	н	з	н	з	н	з	н	з	н	з	о	н	з	о											
12	0	0	0	0	0	0	0	0	0	0	0	0	0	0	0	0	21	21 / 2,121	100,0								
16	1	0	0	0	0	0	0	0	0	0	0	0	0	0	0	0	24	25 / 5,250	96,0								
20	1	0	0	0	0	0	0	4	0	0	0	0	0	0	1	0	36	42 / 15,100	97,6								
24	6	0	4	0	0	0	6	0	0	0	0	0	0	0	0	0	106	122 / 65,840	91,8								
28	4	0	7	0	0	0	8	0	0	0	0	0	0	0	0	0	120	139 / 109,450	92,1								
32	9	0	9	0	0	0	7	0	0	0	0	0	0	4	0	0	53	82 / 86,040	78,0								
36	3	0	3	0	0	0	0	0	0	0	0	0	0	0	0	0	50	58 / 76,390	89,3								
40	6	0	1	0	0	0	0	0	0	0	0	0	0	0	0	0	18	43 / 42,430	41,9								
44	3	0	1	0	0	0	0	0	0	0	0	0	0	0	0	0	7	18 / 22,550	38,9								
Итого, шт	33	0	25	0	0	0	25	0	0	0	0	0	0	5	0	0	435	523 / 425,2	100,0								
Итого, куб.м	35,6	0,0	23,9	0,0	0,0	0,0	18,4	0,0	0,0	0,0	0,0	0,0	0,0	4,3	0,0	0,0	343,0	425,2	368,7								
Итого, % от запаса по насаждению	8,4		5,6		0,0		4,3	0,0			0,0	0,0	0,0	1,0	0,0	80,7	100		86,0								

Абрис участка

Приозерское лесничество Кучеровское участковое лесничество кв 119 выд 4 площадь 1,0 га

М 1 : 10000



№ квартала	№ выдела	№ лесопатологического выдела	Размеры ленты (круговой площадки) пересчёта					Координаты начала, конца и поворотных точек ленты / пересчёта / центров круговых площадок пересчёта	
			№ ленты (площадки)	Длина, м	Ширина, м	Радиус, м	Площадь, га		
119	4		сплошной пересчет				1,0		

Пространственное размещение лесопатологических выделов

(включается в Акт при выделении лесопатологических выделов, для указания пространственного расположения повреждённых и погибших насаждений)

Номера точек	Координаты		Длина, м
	Широта	Долгота	
0''' - 1'''	60.43224	29.82000	506
1''' - 2'''	60.43220	29.82920	182
2''' - 3'''	60.43223	29.83251	26
3''' - 4'''	60.43200	29.83266	88
4''' - 5'''	60.43148	29.83146	86
5''' - 1'''	60.43176	29.83001	66

Исполнитель работ по проведению лесопатологического обследования:

Фамилия, имя и отчество (при наличии) Ганина ТВ _____

Подпись

Ганина ТВ

Дата составления документа 29.10.2022