

Первое заседание
председатель комиссии - негласный департамент
лесного хозяйства Ленинградской области
по приему и рассмотрению документов
фамилия, имя, отчество (при наличии)
И. И. Васильев
07.11.2022
дата

УТВЕРЖДАЮ:

Акт

лесопатологического обследования № 3-22

лесных насаждений Приозерское (лесничество)

Ленинградская область (Субъект Российской Федерации)

Способ лесопатологического обследования :

1. Визуальный
2. Инструментальный

V

Место проведения

Участковое лесничество	Урочище (дача)	Квар-тал	Выдел	Площадь выдела, га	Лесопатологический выдел	Площадь лесопатологического выдела, га
Кучеровское		112	31	2,3	31.1	1,3

Лесопатологическое обследование проведено на общей площади

1,3 га.

Кадастровый номер участка:

отсутствует

Документ о праве пользования :

ООО "Привус" договор аренды от 16.12.2008 № 2-2008-12-180-3

Дата, номер регистрации права

от 02.04.2009 № 47-78-01/003/2008-220

2. Инструментальное (детальное) обследование лесных насаждений.

2.1. Лесничество Приозерское
 Участковое лесничество Кучеровское
 Урочище (дача) -
 Квартал 112 Выдел 31 Лесопатологический выдел 31.1

Наличие ограничений или особенностей участка, влияющих на назначение COM:

существует угроза возникновения очагов стволовых вредителей

(отметка о наличии ООПТ, ОЗУ, водоохранной зоны, радиоактивного загрязнения лесов, угрозы возникновения очагов вредных организмов или пожарной опасности в лесах)

2.2 Фактическая таксационная характеристика лесного насаждения

таксационному описанию (нужное подчеркнуть)

соответствует Не соответствует

Причины несоответствия:

Неточность таксационных показателей при лесоустройстве. Несоответствие выявлено в ходе проведения лесопатологического обследования насаждений инструментальным способом

Ведомость насаждений с выявленными несоответствиями таксационным описаниям приведена в приложении 1 к Акту.

2.3.Состояние насаждений:

с нарушенной устойчивостью (средневзвешенная категория состояния 1,51-4,50).

с утраченной устойчивостью (средневзвешенная категория состояния более 4,51).

устойчивое (средневзвешенная категория состояния менее 1,50)

v

2.4. Причины ослабления, повреждения, средневзвешенная категория санитарного состояния насаждений

короед-типограф (343) ветровал текущего года (881), бурелом прошлых лет (822)

СКС-3,74

2.4.1.Заселено (отработано) стволовыми вредителями

Вид вредителя	Порода	Встречаемость заселенных деревьев, % от запаса породы	Встречаемость отработанных деревьев, % от запаса породы	Степень заселения лесного насаждения (слабая, средняя, сильная)
короед-типограф (343)	Е	-	68,5	-

2.4.2. Повреждено огнем:

Пожар повреждено огнем:									
Вид пожара	Порода	Состояние корневых лап		Состояние корневой шейки		Высушивание луба		Обугленность древесины более 1/3 высоты ствола	
		% поврежд енных огнем корней	% деревьев с данным поврежд ением	Обугленн ость корне- вой шейки по окружност и(1/4,2/ 4,3/4, более 3/4)	% деревьев с повреждени ем	по окружност и (1/4,2/4,3/ 4, более 3/4)	% деревьев с поврежде нием	по окружности ствола (менее 1/2, более 1/2)	% деревьев с повреждени ем
на обследованном участке не обнаружено									

2.4.3. Поражено болезнями:

Болезнь/возбудитель	Порода	Встречаемость, % от запаса породы	Степень поражения лесного насаждения
на обследованном участке не обнаружено			

2.5. Выборке подлежит: 60,4 % деревьев (указывается общий % запаса деревьев, подлежащий рубке, от общего запаса насаждения)

в том числе:

без признаков ослабления _____ %

(причины назначения) _____

ослабленных _____ %

(причины назначения) _____

сильно ослабленных _____ %

(причины назначения) _____

усыхающих _____ %

(причины назначения) _____

свежего сухостоя 4,2 %

свежего ветровала 8,6 %

свежего бурелома _____ %

старого сухостоя 41,2 %

старого ветровала _____ %

старого бурелома 6,4 %

2.6. Полнота лесного насаждения после уборки деревьев, подлежащих рубке, составит

0,2

Критическая полнота для данной категории лесных насаждений и преобладающей породы

составляет 0,3

ЗАКЛЮЧЕНИЕ к инструментальному обследованию лесного участка.

С целью предотвращения негативных процессов, снижения ущерба от их воздействия назначено:

Участ- ковое лесни- чество	Урочи- ще	Квартал	Выдел	Площадь выдела, га	Лесопатологический выдел	Площадь лесопатологического выдела, га	Вид мероприятия	Площадь мероприятия	порода	Доля выбираемой древесины по запасу, %	рекомендуемый срок проведения мероприятий
Кучеро- вское		112	31	2,3	31.1	1,3	СРС	1,3	Е	50,8	2022-2024
									Ос	6,8	
									Б	2,8	
									С		
итого								1,3		60,4	

В кв 112 выд 31.1 полнота в результате уборки подлежащих рубке деревьев станет ниже критической для данной категории защитных лесов. На данном участке назначается сплошная санитарная рубка.

Ведомость временной пробной площади и абрис лесного участка прилагаются (приложение 2 и 3 к Акту).

Материалы фотофиксации прилагаются (приложение 4 к Акту)

РЕКОМЕНДАЦИИ по проведению мероприятий, не относящихся к мероприятиям по предупреждению распространения вредных организмов.

Необходимо наблюдение за динамикой состояния древостоя на смежных участках. При обнаружении признаков нарушения устойчивости в смежных насаждениях- провести лесопатологическое обследование.

Дата проведения ЛПО 30.09.2022

Дата составления документа 29.10.2022

Исполнитель работ по проведению лесопатологического обследования:

Фамилия, имя, отчество (при наличии) Ганина Татьяна Валентиновна

Организация ИП Ганина Т.В.

Должность специалист-лесопатолог

Подпись

Телефон 8-921-652-55-41

Ведомость лесных участков с выявленными несоответствиями таксационным описаниям

Субъект Российской Федерации

Ленинградская область

Лесничество (лесопарк)

Приозерское

Участковое лесничество

Кучеровское

Урочище(дача)

Год проведения обследования	Номер квартала	Номер выдела	Площадь выдела, га	Целевое назначение лесов	Категория защитных лесов	ОЗУ	Источники данных	Номер лесопатологического выдела	Площадь лесопатологического выдела, га	Таксационная характеристика									Достоверность пробных площадей (среднекв.)	
										б-ев	порода	возраст, лет	средняя высота, м	средний диаметр, см	тип леса	полнота	бонитет	запас, куб. м/га	количество, шт.	общая площадь, га
1	2	3	4	5	6	7	8	9	10	11	12	13	14	15	16	17	18	19	20	21
2014	112	31	2.3	защитные леса	ценные леса: заповедные полосы лесов, расположенные вдоль водных объектов	-	ТО	х	х	40х214Е	Ох	90	22	40	чв	в3	0.6	2	213	
							Ф	31.1	1.3	7Е20х1Б-С	Е	120	27	30	чв	в3	0.6	2	331	3

Условные обозначения:

ТО-таксационные описания

Ф-фактическая характеристика лесного насаждения

Неполноту работ по проведению лесопатологического обследования:

Фамилия, имя и отчество (при наличии)

Ганниа Т.В.

Подпись

Ганниа Т.В.

Дата составления документа

29.10.2022

Приложение 2
к акту лесопатологического обследования
утвержденному Приказом Минприроды России от 09.11.2020 № 910

Временная пробная площадь № 1

1.1 Субъект Российской Федерации Ленинградская область
Лесничество (лесопарк) Приозерское
Участковое лесничество Кучеровское
Урочище(дача)
Квартал 112 Вывдел 31 Площадь выдела 2,3 га

Лесопатологический выдел 31.1 Площадь лесопатологического выдела 1,3 га

1.2 Метод перечеа: сплошной, ленты перечеа, круговые площадки постоянного радиуса,
реласкопические площадки (нужное подчеркнуть)

Количество лент/площадок 3 Размеры площадок (длина x ширина/радиус) -

Размер временной пробной площади: - га

1.3 Фактическая таксационная характеристика насаждения :

состав 7Е2Ос1Б+С ; возраст 120 лет; тип леса чв/в3

полнота 0,6 бонитет 2 ; запас на га 331

возобновление 10Е 0,5 тыс. шт/га 1,5 м

1.4 Номер очага вредных организмов

Тип очага вредных организмов: эпизодический, хронический(нужное подчеркнуть)

Фаза развития очага вредных организмов: начальная, нарастания численности, собственно вспышка,
кризис (нужное подчеркнуть)

1.5 Причина ослабления, повреждения насаждения и время :

короед-типограф (343) ветровал текущего года (881), бурелом прошлых лет (822)

Состояние насаждения: усыхающее насаждение с утраченной устойчивостью

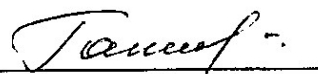
Средневзвешенная категория состояния насаждения: 3,74

1.6 Назначенное мероприятие: сплошная рубка санитарная

Исполнитель работ по проведению лесопатологического обследования :

Фамилия, имя и отчество (при наличии) Ганина Т.В.

Подпись



Дата составления документа

29.10.2022

Ведомость перечета деревьев
(для перечета круговыми реласкопическими площадками)
средневысокая категория состояния

Порода		ЕЛЬ																(для перерчета круговыми реласкопическими площадками)				средневзвешенная категория состояния		4,02	кв	112 выд		31,1	
№ реласкопической площадки	Суммы площадей сечений по категориям состояния, м2	1		2		3		4		5		5(а,б,в)		5(г,д,е)		количество деревьев по категориям состояния	по категориям состояния	модальные деревья											
		Н	З	Н	З	Н	З	Н	З	Н	З	Н	З	О	Н				З	О									
		1	2	3	4	5	6	7	8	9	10	11	12	13	14				15	16	17								
		Н	З	Н	З	Н	З	Н	З	Н	З	Н	З	О	Н				З	О									
1	2	3	4	5	6	7	8	9	10	11	12	13	14	15	16	17	18	в т.ч. подлежат рубке%	высота, м	диаметр, см									
1	0		0		0		0				0	0	0	0		17	254,3	100,0	31	32									
2	1		10		0		0				0	0	5	0		4	246,4	45,0	25	26									
3	1		5		0		0				0	0	1	0		10	231,9	64,7	28	30									
Средне	е, м3/га	9,1		68,2		0,0		0,0			0,0	0,0	27,3	0,0		140,9	245,5	68,5	28	30									
Итого, % от зап по породе		3,7		27,8		0,0		0,0			0,0	0,0	11,1	0,0		57,4	100	68,5											

Причины назначения в рубку деревьев 4 категории состояния:

1	-
2	-
3	-
4	-

Порода		СОСНА																среднезвешенная категория состояния				1,0	
№ реласкопической площадки		Суммы площадей сечений по категориям состояния, м2																количество деревьев по категориям состояния, шт	куб.м	в т.ч. подлежат рубке%	высота, м	Диаметр, см	
		1		2		3		4		5		5(а,б,в)		5(г,д,е)									
		Н	З	Н	З	Н	З	Н	З	Н	З	Н	З	О	Н	З	О						
		1	2	3	4	5	6	7	8	9	10	11	12	13	14	15	16						17
	1	0		0		0		0				0	0		0		0	0,0	0,0	0	0		
	2	1		0		0		0				0	0		0		0	12,0	0,0	27	28		
	3	1		0		0		0				0	0		0		0	12,0	0,0	27	28		
Средне	е, м3/га	8,0		0,0		0,0		0,0				0,0	0,0		0,0		0,0	8,0	0,0	27	28		
Итого, %	от зап по породе	100,0		0,0		0,0		0,0				0,0	0,0		0,0		0,0	100	0,0				

Причины назначения в рубку деревьев 1-4 категории состояния:

1	-
2	-
3	-
4	-

Порода		БЕРЕЗА																средневышепелная категория состояния				3,43	
№ реласкопической площадки	Средне от зап по породе	Суммы площадей сечений по категориям состояния, м2																Количество о деревьев по категориям состояния, шт	Модельны е деревья				
		1		2		3		4		5		5(а,б,в)			5(г,д,е)								
		Н	З	Н	З	Н	З	Н	З	Н	З	Н	З	О	Н	З	О						
		1	2	3	4	5	6	7	8	9	10	11	12	13	14	15	16			17			
		1	2	3		4	5	6	7	8	9	10	11	12	13	14	15	16	17	18	19,0	20	21
		1	0			0		1		0				0	0		1		0	18,4	50,0	20	20
		2	0			2		0		0				0	0		1		0	27,6	33,3	20	20
		3	0			1		0		0				0	0		1		0	18,4	50,0	20	20
		Средне																					
		е, м3/га																					
		0,0				9,2		3,1		0,0				0,0	0,0		9,2		0,0	21,5	42,8	20	20
		Итого, %																					
		от зап по породе																					
		0,0				42,8		14,4		0,0				0,0	0,0		42,8		0,0	100	42,8		

Причины назначения в рубку деревьев 1-4 категории состояния:

1	-
2	-
3	-
4	-

Порода осина средневзрослая категория состояния 2,93

№ реликтовой плотки	Суммы площадей сечений по категориям состояния, м2																Количество о деревьев по категориям состояния, шт		Модельны е деревья		
	1		2		3		4		5		5(а,б,в)			5(г,д,е)							
	Н	З	Н	З	Н	З	Н	З	Н	З	Н	З	О	Н	З	О	куб.м в т.ч. поджиг руб.м%	высота, м	Диаметр г. см		
	1	2	3	4	5	6	7	8	9	10	11	12	13	14	15	16				17	
	1	2	3	4	5	6	7	8	9	10	11	12	13	14	15	16	17	18	19,0	20	21
	1	2		2		0		0				0	0		0		0	44,8	0,0	25	36
	2	0		2		0		0				2	0		1		0	56,0	60,0	25	36
	3	2		1		0		0				2	0		1		0	67,2	50,0	25	36
Среднее, м3/га		14,9		18,7		0,0		0,0				14,9	0,0		7,5		0,0	56,0	40,0	25	36
Итого, % от запаса по породе		26,6		33,4		0,0		0,0				26,6	0,0		13,4		0,0	100	40,0		

Причины назначения в рубку деревьев 1-4 категории состояния:

1	-
2	-
3	-
4	-

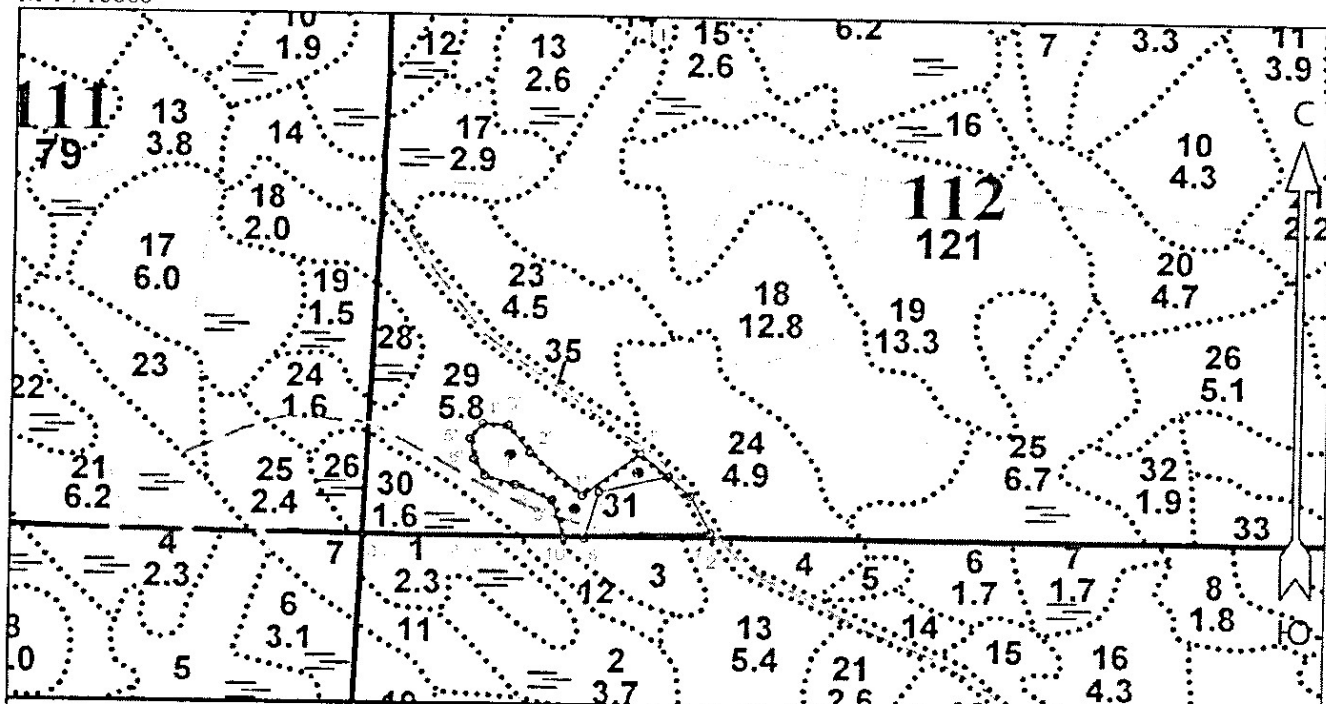
По насаждению: 7Е2Ос1Б+С средневзрослая категория состояния 3,74

Итого по насаждению	Суммы площадей сечений по категориям состояния, м2																Количество о деревьях по категориям состояния, шт	Модельные деревья			
	1		2		3		4		5		5(а,б,в)			5(г,д,е)							
	Н	З	Н	З	Н	З	Н	З	Н	З	Н	З	О	Н	З	О					
	Н	З	Н	З	Н	З	Н	З	Н	З	Н	З	О	Н	З	О					
1	2	3	4	5	6	7	8	9	10	11	12	13	14	15	16	17	18	19,0	20	21	
1	2	0	2	0	1	0	0	0	0	0	0	0	0	1	0	17	317,5	78,3			
2	2	0	14	0	0	0	0	0	0	0	0	2	0	5	2	0	4	342,0	44,8		
3	4	0	7	0	0	0	0	0	0	0	0	2	0	1	2	0	10	329,5	57,7		
Среднее м3/га	32,0		96,1		3,1		0,0					14,9	0,0	27,3	16,7		140,9	331,0	60,4	27	30
Итого, % от запаса по насаждению	9,7		29,0		0,9		0,0					4,5	0,0	8,3	5,0		42,6	100	60,4		

Абрис участка

Приозерское лесничество Кучеровское участковое лесничество кв 112 выд 31.1 площадь 1,3 га

М 1 : 10000



Условные обозначения

СРС	<input type="checkbox"/>	Без имени
Реласкопические площадки	•	

№ квартала	№ выдела	№ лесопатологического выдела	Размеры ленты (круговой площадки) перечёта				Координаты начала, конца и поворотных точек лент перечёта / центров круговых площадок перечёта	
			№ ленты (площадки)	Длина, м	Ширина, м	Радиус, м		
112	31	31.1	1				60.433368	29.825521
112	31	31.1	2				60.432688	29.825344
112	31	31.1	3				60.433144	29.826804

Пространственное размещение лесопатологических выделов

(включается в Акт при выделении лесопатологических выделов, для указания пространственного расположения повреждённых и погибших насаждений)

Номера точек	Координаты		Длина, м
	Широта	Долгота	
0 - 1	60.432219	29.820000	482
1 - 2	60.432219	29.828779	10
2 - 3	60.432298	29.828691	59
3 - 4	60.432761	29.828170	42

Исполнитель работ по проведению лесопатологического обследования:

Фамилия, имя и отчество (при наличии)

Гонимая Т. В

Подпись

Гонимая Т. В.

Дата составления документа 29.10.2022

4 - 0'	60.433009	29.827593	50
0' - 1'	60.433297	29.826904	99
1' - 2'	60.432760	29.825461	95
2' - 3'	60.433306	29.824131	49
3' - 4'	60.433659	29.823586	35
4' - 5'	60.433677	29.822949	28
5' - 6'	60.433477	29.822643	30
6' - 7'	60.433215	29.822738	29
7' - 8'	60.432998	29.823025	43
8' - 9'	60.432886	29.823781	55
9' - 10'	60.432700	29.824704	56
10' - 6	60.432219	29.825017	28
6 - 11'	60.432209	29.825528	69
11' - 4	60.432803	29.825880	97

Исполнитель работ по проведению лесопатологического обследования:

Фамилия, имя и отчество (при наличии) Галкина Т.В. Подпись Галкина Т.В.

Дата составления документа 29.10.2022

Стр. 11