

V

Дата, номер регистрации права от 02.04.2009 № 47-78-01/003/2008-220

2. Инструментальное (детальное) обследование лесных насаждений.

2.1. Лесничество Приозерское
Участковое лесничество Кучеровское
Урочище (дача) -
Квартал 119 Выдел 26 Лесопатологический выдел 26.1

Наличие ограничений или особенностей участка, влияющих на назначение COM:

существует угроза возникновения очагов стволовых вредителей

(отметка о наличии ООПТ, ОЗУ, водоохранной зоны, радиоактивного загрязнения лесов, угрозы возникновения очагов вредных организмов или пожарной опасности в лесах)

2.2 Фактическая таксационная характеристика лесного насаждения соответствует Не соответствует
таксационному описанию (нужное подчеркнуть)

Причины несоответствия:

Неточность таксационных показателей при лесоустройстве. Несоответствие выявлено в ходе проведения лесопатологического обследования насаждений инструментальным способом

Ведомость насаждений с выявленными несоответствиями таксационным описаниям приведена в приложении 1 к Акту.

2.3.Состояние насаждений:

с нарушенной устойчивостью (средневзвешенная категория состояния 1,51-4,50).

с утраченной устойчивостью (средневзвешенная категория состояния более 4,51).

устойчивое (средневзвешенная категория состояния менее 1,50)

v

2.4. Причины ослабления, повреждения, средневзвешенная категория санитарного состояния насаждений

бурелом прошлых лет (822), короед-типограф (343), ветровал текущего года (881) и ветровал прошлых лет (821)

СКС-3,34

2.4.1Заселено (отработано) стволовыми вредителями

Вид вредителя	Порода	Встречаемость заселенных деревьев, % от запаса породы	Встречаемость отработанных деревьев, % от запаса породы	Степень заселения лесного насаждения (слабая, средняя, сильная)
короед-типограф (343)	Е120	-	59,1	-
короед-типограф (343)	Е80	-	50,0	-

2.4.2 Повреждено огнем:

Вид пожара	Порода	Состояние корневых лап		Состояние корневой шейки		Высушивание луба		Обугленность древесины более 1/3 высоты ствола	
		% поврежденных корней	% деревьев с данным повреждением	Обугленность корневой шейки по окружности (1/4, 2/4, 3/4, более 3/4)	% деревьев с повреждением	по окружности (1/4, 2/4, 3/4, более 3/4)	% деревьев с повреждением	по окружности ствола (менее 1/2, более 1/2)	% деревьев с повреждением
на обследованном участке не обнаружено									

2.4.3. Поражено болезнями:

Болезнь/возбудитель	Порода	Встречаемость, % от запаса породы	Степень поражения лесного насаждения
на обследованном участке не обнаружено			

2.5. Выборке подлежит: 54,0 % деревьев (указывается общий % запаса деревьев, подлежащий рубке, от общего запаса насаждения)

в том числе:

без признаков ослабления (причины назначения)	_____ %
ослабленных (причины назначения)	_____ %
сильно ослабленных (причины назначения)	_____ %
усыхающих (причины назначения)	6,2 % деревья хвойных пород (п.42 приказа Минприроды России от 09.11.2020 № 912)
свежего сухостоя	5,0 %
свежего ветровала	7,5 %
свежего бурелома	_____ %
старого сухостоя	25,4 %
старого ветровала	1,3 %
старого бурелома	8,6 %

2.6. Полнота лесного насаждения после уборки деревьев, подлежащих рубке, составит 0,2

Критическая полнота для данной категории лесных насаждений и преобладающей породы

составляет 0,3

ЗАКЛЮЧЕНИЕ к инструментальному обследованию лесного участка.

С целью предотвращения негативных процессов, снижения ущерба от их воздействия назначено:

Участ- ковое лесни- чество	Урочи- ще	Квартал	Выдел	Площадь выдела, га	Лесопатологический выдел	Площадь лесопатологического выдела, га	Вид мероприятия	Площадь мероприятия	порода	Доля выбираемой древесины по запасу, %	рекомендуемый срок проведения мероприятий
Кучеро- вское		119	26	8,7	26.1	8,1	СРС	8,1	Е	50,5	2022-2024
									Б	1,1	
									Е	1,8	
									Ос	0,6	
Итого								8,1		54,0	

В кв 119 выд 26.1 полнота в результате уборки подлежащих рубке деревьев станет ниже критической для данной категории защитных лесов. На данном участке назначается сплошная санитарная рубка.

Ведомость временной пробной площади и абрис лесного участка прилагаются (приложение 2 и 3 к Акту).

Материалы фотофиксации прилагаются (приложение 4 к Акту)

РЕКОМЕНДАЦИИ по проведению мероприятий, не относящихся к мероприятиям по предупреждению распространения вредных организмов.

Необходимо наблюдение за динамикой состояния древостоя на смежных участках. При обнаружении признаков нарушения устойчивости в смежных насаждениях- провести лесопатологическое обследование.

Дата проведения ЛПО 01.10.2022

Дата составления документа 29.10.2022

Исполнитель работ по проведению лесопатологического обследования:

Фамилия, имя, отчество (при наличии) Ганина Татьяна Валентиновна
Организация ИП Ганина Т.В.

Должность специалист-лесопатолог Подпись Т. Ганина

Телефон 8-921-652-55-41

Ведомость лесных участков с выявленными несоответствиями таксационным описаниям

Субъект Российской Федерации

Ленинградская область

Лесничество (лесопарк)

Приозерское

Участковое лесничество

Кучеровское

Урочище(дача)

Год проведения лесоустройства	Номер квартала	Номер выдела	Площадь выдела, га	Целевое назначения лесов	Категория защитных лесов	ОЗУ	Источники данных	Номер лесопатологического выдела	Площадь лесопатологического выдела, га	Таксационная характеристика									Заложено пробных площадей (реласкопических площадок)	
										состав	порода	возраст, лет	средняя высота, м	средний диаметр, см	тип леса	полнота	бонитет	запас, куб. м/га	количество, шт.	общая площадь, га
1	2	3	4	5	6	7	8	9	10	11	12	13	14	15	16	17	18	19	20	21
2014	119	26	8,7	защитные леса	ценные леса: запретные полосы лесов, расположенные вдоль водных объектов		ТО	х	х	10Е+Ос	Е	120	23	24	чс	в2	0,7	3	305	
							Ф	26.1	8,1	9Е1Б+Е+Ос	Е	120	28	34	чс	в2	0,5	3	271	8

Условные обозначения:

ТО-таксационные описания

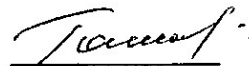
Ф-фактическая характеристика лесного насаждения

Исполнитель работ по проведению лесопатологического обследования:

Фамилия, имя и отчество (при наличии)

Ганина Т.В.

Подпись



Дата составления документа

29.10.2022

Приложение 2
к акту лесопатологического обследования
утвержденному Приказом Минприроды России от 09.11.2020 № 910

Временная пробная площадь № 1

1.1 Субъект Российской Федерации Ленинградская область
Лесничество (лесопарк) Приозерское
Участковое лесничество Кучеровское
Урочище(дача)
Квартал 119 Выдел 26 Площадь выдела 8,7 га

Лесопатологический выдел 26.1 Площадь лесопатологического выдела 8,1 га

1.2 Метод перече́та: сплошной, ленты перече́та, круговые площадки постоянного радиуса,
реласкопические площадки (нужное подчеркнуть)

Количество лент/площадок 8 Размеры площадок (длина x ширина/радиус) -

Размер временной пробной площади: - га

1.3 Фактическая таксационная характеристика насаждения:

состав 9Е1Б+Е+Ос; возраст 120 лет; тип леса чс/в2
полнота 0,5 бонитет 3; запас на га 271
возобновление 10Е 1,7 тыс шт/га 1,0-2,0 м

1.4 Номер очага вредных организмов

Тип очага вредных организмов: эпизодический, хронический(нужное подчеркнуть)

Фаза развития очага вредных организмов: начальная, нарастания численности, собственно вспышка, кризис (нужное подчеркнуть)

1.5 Причина ослабления, повреждения насаждения и время:
бурилом прошлых лет (822), короед-типограф (343), ветровал текущего года (881) и ветровал прошлых лет (821)

Состояние насаждения: сильно ослабленное лесное насаждение с нарушенной устойчивостью

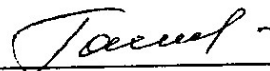
Средневзвешенная категория состояния насаждения: 3,34

1.6 Назначенное мероприятие: сплошная рубка санитарная

Исполнитель работ по проведению лесопатологического обследования:

Фамилия, имя и отчество (при наличии) Ганина Т.В.

Подпись



Дата составления документа

29.10.2022

Ведомость перечета деревьев
(для перечета круговыми реласкопическими площадками)
средневысотная категория состояния 3,47 кв 119 выд 26.1

Порода		ЕЛЬ																для перечисленных круглыми реласкопическими площадками)				среднеквотененная категория состояния		3,47		кв		119		выд		26,1	
№ реласкопической площадки	Суммы площадей сечений по категориям состояния, м2																		количество о деревьев по категориям состояния, шт	модельные деревья													
	1		2		3		4		5		5(а,б,в)			5(г,д,е)																			
	Н	З	Н	З	Н	З	Н	З	Н	З	Н	З	О	Н	З	О																	
1	2	3	4	5	6	7	8	9	10	11	12	13	14	15	16	17	18	19,0	20	21													
1	5		5		0		0				0	0	3	0		7	246,4	50,0	25	28													
2	0		2		0		1				0	0	10	0		0	183,0	84,6	29	32													
3	0		10		0		5				0	0	3	0		3	268,0	52,4	26	32													
4	7		1		1		3				0	0	0	0		6	245,5	50,0	28	36													
5	3		0		1		0				0	0	2	0		5	150,0	63,6	28	36													
6	2		1		0		0				0	0	1	0		16	272,8	85,0	28	36													
7	6		1		0		0				0	0	0	0		7	203,3	50,0	30	40													
8	11		0		0		1				0	0	0	0		8	272,8	45,0	28	36													
Среднее от зап по породе	57,5		33,8		3,4		16,9				0,0	0,0	32,1	0,0		87,9	231,7	59,1	28	34													
Итого, % от зап по породе	24,8		14,6		1,5		7,3				0,0	0,0	13,8	0,0		38,0	100	59,1															

Причины назначения в рубку деревьев 4 категории состояния:

- 1
- 2
- 3
- 4

деревья хвойных пород, в состоянии - Отработано (п.42 приказа Минприроды России от 09.11.2020 № 912)

Порода		БЕРЕЗА																среднезвешенная категория состояния																2,15	
№ реласкопической площадки	Суммы площадей сечений по категориям состояния, м2																		Количество о деревьев	по категория м	состояния, шт	Модельны е деревья													
	1		2		3		4		5		5(а,б,в)			5(г,д,е)			высота, м	Диаметр см																	
	Н	З	Н	З	Н	З	Н	З	Н	З	Н	З	О	Н	З	О																			
1	2	3	4	5	6	7	8	9	10	11	12	13	14	15	16	17	18	19,0	20	21															
1	0		4		0		0				0	0		1		0	60,0	20,0	27	28															
2	0		0		0		0				0	0		0		0	0,0	0,0	0	0															
3	2		2		0		0				0	0		0		0	44,8	0,0	25	36															
4	0		1		0		0				0	0		0		0	9,6	0,0	21	20															
5	2		1		0		0				1	0		0		0	51,2	25,0	29	40															
6	0		0		0		0				0	0		0		0	0,0	0,0	0	0															
7	0		0		0		0				0	0		0		0	0,0	0,0	0	0															
8	0		1		0		0				0	0		0		0	12,4	0,0	28	40															
Средне е, м3/га	5,8		13,0		0,0		0,0				1,5	0,0		1,5		0,0	21,8	13,8	26	32															
Итого, % от зап по породе	26,6		59,6		0,0		0,0				6,9	0,0		6,9		0,0	100	13,8																	

Причины назначения в рубку деревьев 4 категории состояния:

- 1
- 2
- 3
- 4

Порода		осина		средневызенная категория состояния												3,21					
№ раскласификационной площади	Суммы площадей сечений по категориям состояния, м2																Количество деревьев по категориям состояния, шт	Модельные деревья			
	1		2		3		4		5		5(а,б,в)			5(г,д,е)							
	И	З	И	З	И	З	И	З	И	З	И	З	О	И	З	О					
	1	2	3	4	5	6	7	8	9	10	11	12	13	14	15	16			17		
1	0			1		0		0				0	0		0		0	12,8	0,0	29	32
2	0			0		3		0				0	0		1		0	48,0	25,0	27	40
3	0			0		0		0				0	0		0		0	0	0,0	0	0
4	0			0		0		0				0	0		0		0	0	0,0	0	0
5	0			0		0		0				0	0		0		0	0	0,0	0	0
6	0			0		0		0				0	0		0		0	0	0,0	0	0
7	0			0		0		0				0	0		0		0	0	0,0	0	0
8	0			0		0		0				0	0		0		0	0	0,0	0	0
Среднее, м3/га		0		1,6		4,6		0,0				0,0	0,0		1,6		0	7,8	20,5	28	36
Итого, % от засады по породе		0,0		20,5		59,0		0,0				0,0	0,0		20,5		0,0	100	20,5		

Причины назначения в рубку деревьев 4 категории состояния:

1	-
2	-
3	-
4	-

Порода		Ель в0		средневызенная категория состояния												3,00					
№ раскласификационной площади	Суммы площадей сечений по категориям состояния, м2																Количество деревьев по категориям состояния, шт	Модельные деревья			
	1		2		3		4		5		5(а,б,в)			5(г,д,е)							
	И	З	И	З	И	З	И	З	И	З	И	З	О	И	З	О					
	1	2	3	4	5	6	7	8	9	10	11	12	13	14	15	16			17		
1	0			0		0		0				0	0	0	0		0	0,0	0,0	0	0
2	0			0		0		0				0	0	0	0		0	0,0	0,0	0	0
3	0			0		0		0				0	0	0	0		0	0,0	0,0	0	0
4	0			0		0		0				0	0	0	0		0	0,0	0,0	0	0
5	0			0		0		0				0	0	0	0		0	0,0	0,0	0	0
6	0			0		0		0				0	0	0	0		0	0,0	0,0	0	0
7	4			0		0		0				0	0	0	0		1	52,0	20,0	23	24
8	0			0		0		0				0	0	0	0		3	27,6	100,0	20	20
Среднее, м3/га		4,9		0,0		0,0		0,0				0,0	0,0	0,0	0,0		4,9	9,8	50,0	21	22
Итого, % от засады по породе		50,0		0,0		0,0		0,0				0,0	0,0	0,0	0,0		50,0	100	50,0		

Причины назначения в рубку деревьев 4 категории состояния:

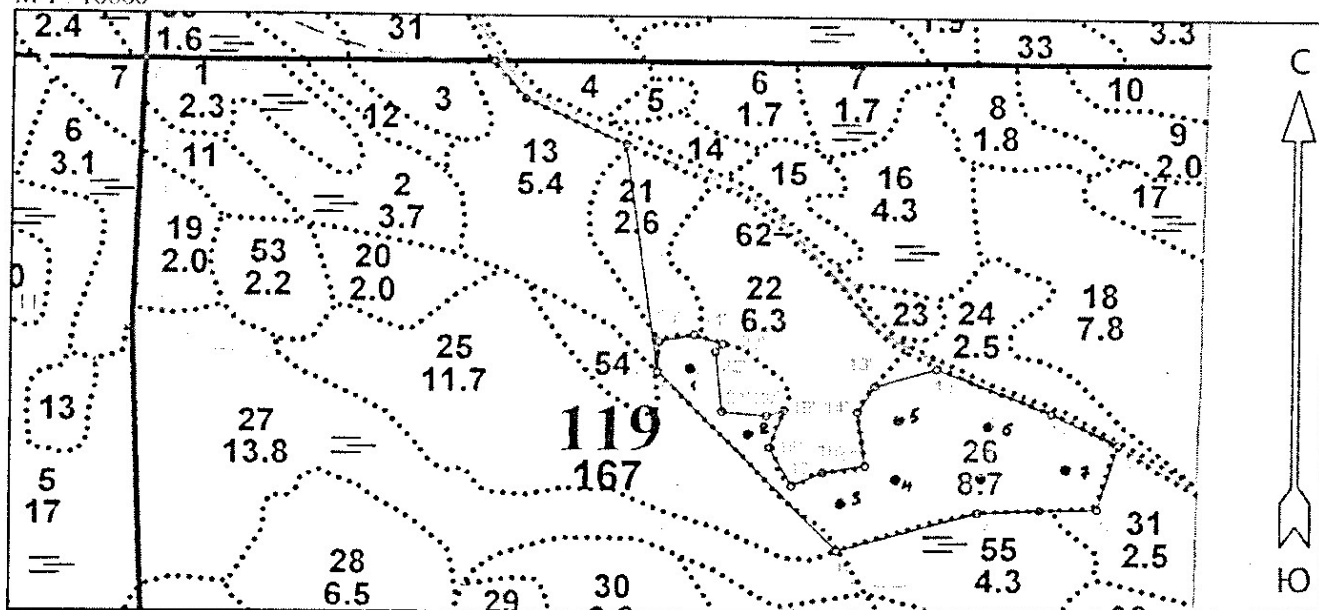
1	-
2	-
3	-
4	-

По насаждению: 9Е1Б+Е+Ос средневзвешенная категория состояния 3,34

По заданию: 9Е1Б+Е+Ос средневзвешенная категория состояния 3,34																		Количество о деревьев по категория м состояния шт.		Модель е деревьев	
Итого по насаждению	Суммы площадей сечений по категориям состояния, м2																				
	1		2		3		4		5		5(а,б,в)			5(г,д,е)							
	Н	З	Н	З	Н	З	Н	З	Н	З	Н	З	О	Н	З	О		куб.м	в т.ч. полнот рубле%	высота, м	Диамет р. см
1	2	3	4	5	6	7	8	9	10	11	12	13	14	15	16	17	18	19,0	20	21	
1	5	0	10	0	0	0	0	0	0	0	0	0	3	1	0	7	319,2	42,3			
2	0	0	2	0	3	0	1	0	0	0	0	0	10	1	0	0	231,0	70,6			
3	2	0	12	0	0	0	5	0	0	0	0	0	3	0	0	3	312,8	44,0			
4	7	0	2	0	1	0	3	0	0	0	0	0	0	0	0	6	255,1	47,4			
5	5	0	1	0	1	0	0	0	0	0	1	0	2	0	0	5	201,2	53,3			
6	2	0	1	0	0	0	0	0	0	0	0	0	1	0	0	16	272,8	85,0			
7	10	0	1	0	0	0	0	0	0	0	0	0	0	0	0	8	255,3	42,1			
8	11	0	1	0	0	0	1	0	0	0	0	0	0	0	0	11	312,8	50,0			
Итого, % от запаса по насаждению	68,3		48,5		8,0		16,9				1,5	0,0	32,1	3,0		92,8	271,1	54,0	28	34	
Итого, % от запаса по насаждению	25,1		17,9		3,0		6,2				0,6	0,0	11,9	1,1		34,2	100	54,0			

Абрис участка

Приозерское лесничество Кучеровское участковое лесничество кв 119 выд 26.1 площадь 8,1 га
М 1 : 10000



Условные обозначения

СРС	<input type="checkbox"/>	Без имени	<input type="checkbox"/>
Реласкопические площадки	<input type="checkbox"/>		

№ квартала	№ выдела	№ лесопатологического выдела	Размеры ленты (круговой площадки) перечёта					Координаты начала, конца и поворотных точек лент перечёта / центров круговых площадок перечёта	
			№ ленты (площадки)	Длина, м	Ширина, м	Радиус, м	Площадь, га		
119	26	26.1	1					60,428522	29,834034
119	26	26.1	2					60,427804	29,835216
119	26	26.1	3					60,426907	29,837623
119	26	26.1	4					60,427236	29,838959
119	26	26.1	5					60,427965	29,839125
119	26	26.1	6					60,427952	29,841180
119	26	26.1	7					60,427336	29,843192
119	26	26.1	8					60,427317	29,841010

Пространственное размещение лесопатологических выделов

(включается в Акт при выделении лесопатологических выделов, для указания пространственного расположения повреждённых и погибших насаждений)

Номера точек	Координаты		Длина, м
	Широта	Долгота	
0' - 1'	60.43224	29.82000	477
1' - 2'	60.43222	29.82869	67

Исполнитель работ по проведению лесопатологического обследования:

Фамилия, имя и отчество (при наличии) Ганина ТВ

Подпись

Ганина ТВ

Дата составления документа 29.10.2022

2' - 3'	60.43176	29.82948	152
3' - 4'	60.43119	29.83199	327
4' - 5'	60.42828	29.83283	1
5' - 6'	60.42829	29.83285	354
6' - 7'	60.42600	29.83733	200
7' - 8'	60.42649	29.84084	85
8' - 9'	60.42653	29.84238	78
9' - 10'	60.42654	29.84380	96
10' - 11'	60.42737	29.84431	102
11' - 12'	60.42777	29.84265	169
12' - 13'	60.42834	29.83980	88
13' - 14'	60.42811	29.83826	43
14' - 15'	60.42778	29.83783	78
15' - 16'	60.42709	29.83803	59
16' - 17'	60.42700	29.83697	46
17' - 18'	60.42683	29.83621	63
18' - 19'	60.42732	29.83564	57
19' - 20'	60.42780	29.83602	26
20' - 21'	60.42774	29.83557	62
21' - 22'	60.42778	29.83444	85
22' - 23'	60.42854	29.83428	14
23' - 24'	60.42864	29.83446	42
24' - 25'	60.42876	29.83374	49
25' - 4'	60.42867	29.83287	43

Исполнитель работ по проведению лесопатологического обследования:

Фамилия, имя и отчество (при наличии) Ганина ТВ

Подпись

Ганина ТВ

Дата составления документа 29.10.2022