

*Сергей Сергеевич
Кочетков* УТВЕРЖДАЮ:
*наименование государственного лесного хозяйства
по месту проведения работ*
Ленинградская область
И.И. Волков фамилия, имя, отчество (при наличии)
04.11.2022 дата

Акт
лесопатологического обследования № 11-22
лесных насаждений Приозерское (лесничество)
Ленинградская область (Субъект Российской Федерации)

Способ лесопатологического обследования : 1. Визуальный
2. Инструментальный

V

Место проведения

Участковое лесничество	Урочище (дача)	Квар-тал	Выдел	Пло- щадь выдела , га	Лесопатологи- ческий выдел	Площадь лесопатологическог о выдела, га
Кучеровское		119	22	6,3	22.1	1,9

Лесопатологическое обследование проведено на общей площади 1,9 га.

Кадастровый номер участка: отсутствует

Документ о праве пользования : ООО "Привус" договор аренды от 16.12.2008 № 2-2008-12-180-3

Дата, номер регистрации права от 02.04.2009 № 47-78-01/003/2008-220

2. Инструментальное (детальное) обследование лесных насаждений.

2.1.	Лесничество	Приозерское		
	Участковое лесничество	Кучеровское		
	Урочище (дача)	-		
Квартал	119	Выдел	22	Лесопатологический выдел
				22.1

Наличие ограничений или особенностей участка, влияющих на назначение СОМ:

существует угроза возникновения очагов стволовых вредителей

(отметка о наличии ООПТ, ОЗУ, водоохранной зоны, радиоактивного загрязнения лесов, угрозы возникновения очагов вредных организмов или пожарной опасности в лесах)

2.2 Фактическая таксационная характеристика лесного насаждения соответствует Не соответствует
таксационному описанию (нужное подчеркнуть)

Причины несоответствия:

Неточность таксационных показателей при лесоустройстве. Несоответствие выявлено в ходе проведения лесопатологического обследования насаждений инструментальным способом

Ведомость насаждений с выявленными несоответствиями таксационным описаниям приведена в приложении 1 к Акту.

2.3.Состояние насаждений:

с нарушенной устойчивостью (средневзвешенная категория состояния 1,51-4,50).

с утраченной устойчивостью (средневзвешенная категория состояния более 4,51).

устойчивое (средневзвешенная категория состояния менее 1,50)

v

2.4. Причины ослабления, повреждения, средневзвешенная категория санитарного состояния насаждений
короед-типограф (343), ветровал текущего года (881) и ветровал прошлых лет (821), бурелом прошлых лет(822)

СКС-3,38

2.4.1Заселено (отработано) стволовыми вредителями

Вид вредителя	Порода	Встречаемость заселенных деревьев, % от запаса породы	Встречаемость отработанных деревьев, % от запаса породы	Степень заселения лесного насаждения (слабая, средняя, сильная)
короед-типограф (343)	Е	-	69,3	-

2.4.2. Повреждено огнем:

2.4.2. Повреждено огнем:									
Вид пожара	Порода	Состояние корневых лап		Состояние корневой шейки		Высушивание луба		Обугленность древесины более 1/3 высоты ствола	
		% поврежд енных огнем корней	% деревьев с данным поврежд ением	Обугленн ость корне вой шейки по окружност и(1/4,2/ 4,3/4, более 3/4)	% деревьев с повреждени ем	по окружност и (1/4,2/4,3/ 4, более 3/4)	% деревьев с поврежде нием	по окружности ствола (менее 1/2, более 1/2)	% деревьев с повреждени ем
на обследованном участке не обнаружено									

2.4.3. Поражено болезнями:

Болезнь/возбудитель	Порода	Встречаемость, % от запаса породы	Степень поражения лесного насаждения
на обследованном участке не обнаружено			

2.5. Выборке подлежит: 57,2 % деревьев (указывается общий % запаса деревьев, подлежащий рубке, от общего запаса насаждения)

в том числе:

без признаков ослабления	_____ %
(причины назначения)	_____
ослабленных	_____ %
(причины назначения)	_____
сильно ослабленных	_____ %
(причины назначения)	_____
усыхающих	10 %
(причины назначения)	деревья хвойных пород (п.42 приказа Минприроды России от 09.11.2020 № 912)
свежего сухостоя	20,6 %
свежего ветровала	3,3 %
свежего бурелома	18,9 %
старого сухостоя	1,0 %
старого ветровала	3,4 %
старого бурелома	_____ %

2.6. Полнота лесного насаждения после уборки деревьев, подлежащих рубке, составит 0,2

Критическая полнота для данной категории лесных насаждений и преобладающей породы

составляет 0,3

ЗАКЛЮЧЕНИЕ к инструментальному обследованию лесного участка.

С целью предотвращения негативных процессов, снижения ущерба от их воздействия назначено:

Участ- ковое лесни- чество	Урочи- ще	Квартал	Выдел	Площадь выдела, га	Лесопатологический выдел	Площадь лесопатологического выдела, га	Вид мероприятия	Площадь мероприятия	порода	Доля выбираемой древесины по запасу, %	рекомендуемый срок проведения мероприятий
Кучеро- вское		119	22	6,3	22.1	1,9	СРС	1,9	Е	51,8	2022-2024
									Ос	0,9	
									Б	4,5	
Итого								1,9		57,2	

В кв 119 выд 22.1 полнота в результате уборки подлежащих рубке деревьев станет ниже критической для данной категории защитных лесов. На данном участке назначается сплошная санитарная рубка.

Ведомость временной пробной площади и абрис лесного участка прилагаются (приложение 2 и 3 к Акту).

Материалы фотофиксации прилагаются (приложение 4 к Акту)

РЕКОМЕНДАЦИИ по проведению мероприятий, не относящихся к мероприятиям по предупреждению распространения вредных организмов.

Необходимо наблюдение за динамикой состояния древостоя на смежных участках. При обнаружении признаков нарушения устойчивости в смежных насаждениях- провести лесопатологическое обследование.

Дата проведения ЛПО

29.09.2022

Дата составления документа

29.10.2022

Исполнитель работ по проведению лесопатологического обследования:

Фамилия, имя, отчество (при наличии)

Ганина Татьяна Валентиновна

Организация

ИП Ганина Т.В.

Должность

специалист-лесопатолог

Подпись



Телефон

8-921-652-55-41

Ведомость лесных участков с выявленными несоответствиями таксационным описаниям

Субъект Российской Федерации

Лесничество (лесопарк)

Участковое лесничество

Урочище(дача)

Ленинградская область

Приозерское

Кучеровское

Год проведения лесоустройства	Номер квартала	Номер выдела	Площадь выдела, га	Целевое назначение лесов	Категория защитных лесов	ОЗУ	Источники данных	Номер лесопатологического выдела	Площадь лесопатологического выдела, га	Таксационная характеристика									Заложено пробных площадей (релевационных площадок)	
										состав	порода	возраст, лет	средняя высота, м	средний диаметр, см	тип леса	полнота	бонитет	запас, куб. м/га	количество, шт.	общая площадь, га
1	2	3	4	5	6	7	8	9	10	11	12	13	14	15	16	17	18	19	20	21
2014	119	22	6,3	защитные леса	ценные леса: запретные полосы лесов, расположенные вдоль водных объектов		ТО	х	х	4Ос2Б4Е	Ос	90	23	40	кс	в2	0,6	2	228	
							Ф	22.1	1,9	7Е2Оо1Е	Е	110	27	30	кс	в2	0,5	2	274	5

Условные обозначения:

ТО-таксационные описания

Ф-фактическая характеристика лесного насаждения

Исполнитель работ по проведению лесопатологического обследования:

Фамилия, имя и отчество (при наличии)

Ганина Т.В.

Подпись

Т.В. Ганина

Дата составления документа

29.10.2022

Результаты проведения лесопатологического обследования лесных насаждений за сентябрь 2022

Субъект Российской Федерации
Участковое лесничество

Ленинградская область.
Кучеровское

Лесничество (лесопарк)
Урочище (дача)

Приозерскос

[illegible]

не соответствующим таковому описанию. Несоответствие выявлено в ходе выполнения ЛЮ инструментарияльным способом.

Н - "столяр на подложку рубле: Р - деревья подложка рубле

Исполнитель работ по проведению лесопатологического обследования:

Факторы, влияющие на отчество (при наличии)

Ташкент Т.В.

Подпись

29. 10. 2022

Путь составления документа:

Приложение 2
к акту лесопатологического обследования
утвержденному Приказом Минприроды России от 09.11.2020 № 910

Временная пробная площадь № 1

1.1 Субъект Российской Федерации Ленинградская область
Лесничество (лесопарк) Приозерское
Участковое лесничество Кучеровское
Урочище(дача)
Квартал 119 Выдел 22 Площадь выдела 6,3 га

Лесопатологический выдел 22.1 Площадь лесопатологического выдела 1,9 га

1.2 Метод перече́та: сплошной, ленты пере́чета, кру́товые площад́ки посто́янного ради́уса,
реласкопические площад́ки (нужное подчеркнуть)

Количество лент/площадок 5 Размеры площадок (длина х ширина/радиус) -

Размер временной пробной площади: - га

1.3 Фактическая таксационная характеристика насаждения:

состав 7Е2Ос1Б; возраст 110 лет; тип леса кс/в2
полнота 0,5 бонитет 2; запас на га 274
возобновление 10Е 0,6 тыс шт/га 1,0-2,0 м

1.4 Номер очага вредных организмов

Тип очага вредных организмов: эпизодический, хронический(нужное подчеркнуть)

Фаза развития очага вредных организмов: начальная, нарастания численности, собственно вспышка,
кризис (нужное подчеркнуть)

1.5 Причина ослабления, повреждения насаждения и время:
короед-типограф (343), ветровал текущего года (881) и ветровал прошлых лет (821), бурелом прошлых лет(822)

Состояние насаждения: сильно ослабленное лесное насаждение с нарушенной устойчивостью

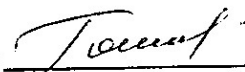
Средневзвешенная категория состояния насаждения: 3,38

1.6 Назначенное мероприятие: сплошная рубка санитарная

Исполнитель работ по проведению лесопатологического обследования:

Фамилия, имя и отчество (при наличии) Ганина Т.В.

Подпись



Дата составления документа

29.10.2022

Ведомость перчета деревьев
(для перчета круговыми реласкопическими площадками)
средневзвешенная категория состояния 3,76 кв

Порода **ЕЛЬ**

119 выд 22.1

№ реласкопической площадки		Суммы площадей сечений по категориям состояния, м2															количество деревьев по категориям состояния, шт	модельные деревья			
		1		2		3		4		5		5(а,б,в)			5(г,д,е)						
		Н	З	Н	З	Н	З	Н	З	Н	З	Н	З	О	Н	З				О	
		Н	З	Н	З	Н	З	Н	З	Н	З	О	Н	З	О						
	1	2	3	4	5	6	7	8	9	10	11	12	13	14	15	16	17	18	19,0	20	21
	1	0		0		0		4				0	0	10	0		2	218,2	100,0	28	28
	2	0		6		0		0				0	0	4	0		4	191,0	57,1	28	28
	3	0		3		0		0				0	0	5	0		5	188,8	76,9	30	30
	4	4		0		0		5				0	0	2	0		2	177,3	69,2	28	28
	5	10		0		0		1				0	0	0	0		8	242,4	47,4	26	36
Средне																					
от зап по	38,2			24,6		0,0		27,3				0,0	0,0	57,3	0,0		57,3	204,7	69,3	28	30
породе	18,7			12,0		0,0		13,3				0,0	0,0	28,0	0,0		28,0	100	69,3		

Причины назначения в рубку деревьев 4 категории состояния:

- 1
- 2
- 3
- 4

деревья хвойных пород, в состоянии - Отработано (п.42 приказа Минприроды России от 09.11.2020 № 912)

Порода **БЕРЕЗА**

средневзвешенная категория состояния 3,57

№ реласкопической площадки	Суммы площадей сечений по категориям состояния, м2																Количество о деревьях по категориям состояния, шт		Модельны е деревья		
	1		2		3		4		5		5(а,б,в)			5(г,д,е)							
	Н	З	Н	З	Н	З	Н	З	Н	З	Н	З	О	Н	З	О					
	1	2	3	4	5	6	7	8	9	10	11	12	13	14	15	16	17	куб.м в т.ч. полн.лит рубес.%,	высота, м	Диаметр см	
	1	2	3	4	5	6	7	8	9	10	11	12	13	14	15	16	17	18	19,0	20	21
	1	0		0		3		0				0	0		1		0	46,4	25,0	26	26
	2	0		0		2		0				3	0		0		0	46,0	60,0	20	20
	3	0		0		0		0				0	0		0		0	0,0	0,0	0	0
	4	1		1		0		0				1	0		1		0	36,8	50,0	20	20
	5	0		1		0		0				0	0		0		0	11,2	0,0	25	36
Средне с, м2/га		2,1		4,1		10,3		0,0				8,2	0,0		4,1		0,0	28,8	42,7	23	26
Итого, % от зап по породе		7,3		14,2		35,8		0,0				28,5	0,0		14,2		0,0	100	42,7		

Причины назначения в рубку деревьев 4 категории состояния:

- 1
- 2
- 3
- 4

Порода		осина																среднезвешенная категория состояния																1,94	
№ реликтовой площади	Суммы площадей сечений по категориям состояния, м2																		Количество о деревьев	по категориям состояния, шт	Можельные деревья	е дерева													
	1		2		3		4		5		5(а,б,в)			5(г,д,е)																					
	И	З	И	З	И	З	И	З	И	З	И	З	О	И	З	О																			
	И	З	И	З	И	З	И	З	И	З	И	З	О	И	З	О																			
1	2	3	4	5	6	7	8	9	10	11	12	13	14	15	16	17	18	19,0	20	21															
1	0		1		0		0				0	0		0		0	10,8	0,0	24	32															
2	0		5		0		0				0	0		0		0	54,0	0,0	24	36															
3	0		4		0		0				0	0		0		0	54,4	0,0	31	40															
4	0		2		0		0				0	0		1		0	37,2	33,3	28	36															
5	4		0		0		0				0	0		0		0	48,0	0,0	27	36															
Среднее, м3/га		9,5		28,6		0,0		0,0				0,0	0,0		2,4		0,0	40,5	5,9	27	36														
Итого, % от задела по породе		23,5		70,6		0,0		0,0				0,0	0,0		5,9		0,0	100	5,9																

Причины назначения в рубку деревьев 4 категории состояния:

1	
2	-
3	-
4	-

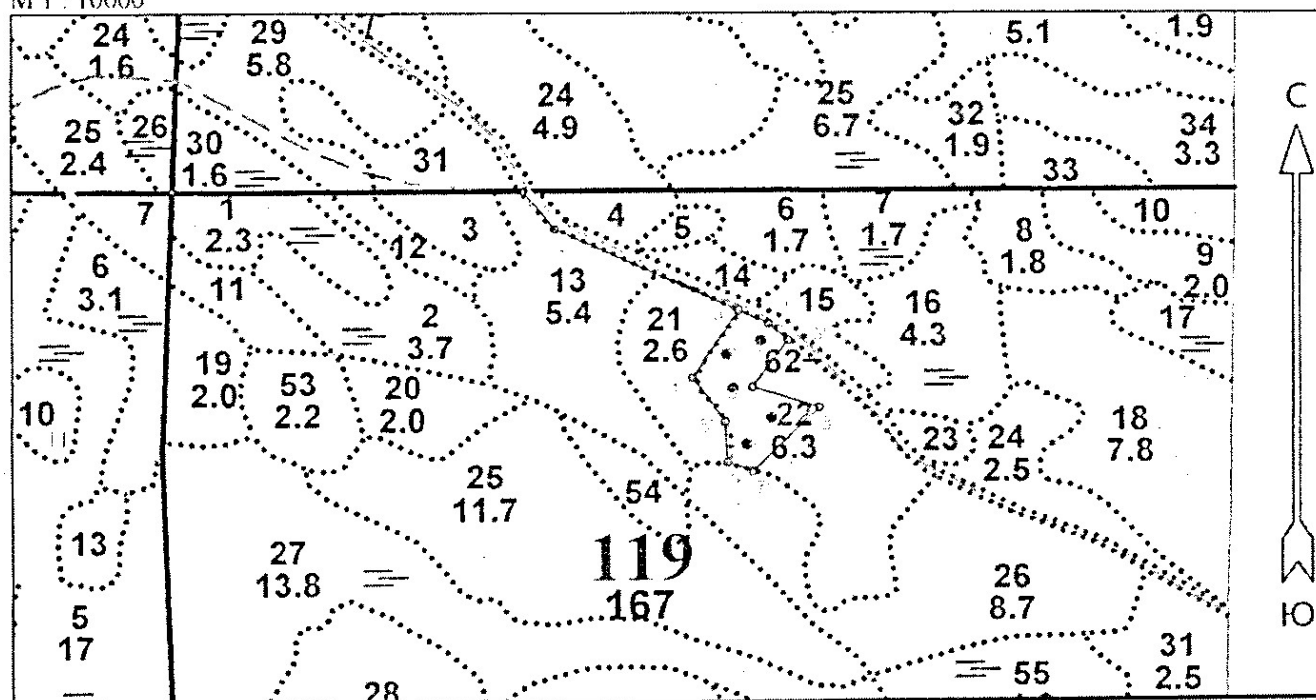
По насаждению: 7Е2Ос1Б среднезвешенная категория состояния 3,38

Итого по насаждению	Суммы площадей сечений по категориям состояния, м2																Количество деревьев по категориям состояния, шт	Можельные деревья			
	1		2		3		4		5		5(а,б,в)			5(г,д,е)							
	Н	З	Н	З	Н	З	Н	З	Н	З	Н	З	О	Н	З	О					
	1	2	3	4	5	6	7	8	9	10	11	12	13	14	15	16			17		
1	2	3	4	5	6	7	8	9	10	11	12	13	14	15	16	17	18	19,0	20	21	
1E-04	0	1	0	3	0	4	0	0	0	0	0	0	10	1	0	2	275,4	81,0			
2	0	0	11	0	2	0	0	0	0	0	0	3	0	4	0	0	4	291,0	45,8		
3	0	0	7	0	0	0	0	0	0	0	0	0	0	5	0	0	5	243,2	58,8		
4	5	0	3	0	0	0	5	0	0	0	0	1	0	2	2	0	2	251,3	60,0		
5	14	0	1	0	0	0	1	0	0	0	0	0	0	0	0	0	8	301,6	37,5		
Среднее, м3/га	49,8		57,3		10,3		27,3				8,2	0,0	57,3	6,5		57,3	274,0	57,2	27	30	
Итого, % от задела по насаждению	18,1		20,9		3,8		10,0				3,0	0,0	20,9	2,4		20,9	100	57,2			

Абрис участка

Приозерское лесничество Кучеровское участковое лесничество кв 119 выд 22.1 площадь 1,9 га

М 1 : 10000



Условные обозначения

СРС	<input type="checkbox"/>	Без имени	<input type="checkbox"/>
Реласкопические площадки	<input checked="" type="checkbox"/>		

№ квартала	№ выдела	№ лесопатологического выдела	Размеры ленты (круговой площадки) пересчёта					Координаты начала, конца и поворотных точек ленты / пересчёта / центров круговых площадок пересчёта	
			№ ленты (площадки)	Длина, м	Ширина, м	Радиус, м	Площадь, га		
119	22	22.1	1					60.430554	29.834602
119	22	22.1	2					60.430326	29.833968
119	22	22.1	3					60.429884	29.834049
119	22	22.1	4					60.429222	29.834458
119	22	22.1	5					60.429608	29.835150

Пространственное размещение лесопатологических выделов

(включается в Акт при выделении лесопатологических выделов, для указания пространственного расположения повреждённых и погибших насаждений)

Номера точек	Координаты		Длина, м
	Широта	Долгота	
0' - 1'	60.43224	29.82000	479
1' - 2'	60.43222	29.82871	69

Исполнитель работ по проведению лесопатологического обследования:

Фамилия, имя и отчество (при наличии) Ганина Т.В.

Подпись

Ганина Т.В.

Дата составления документа 29.10.2022

2' - 3'	60.43174	29.82951	278
3' - 4'	60.43070	29.83411	116
4' - 5'	60.42983	29.83295	77
5' - 6'	60.42927	29.83377	57
6' - 7'	60.42876	29.83382	37
7' - 8'	60.42864	29.83445	128
8' - 9'	60.42945	29.83611	96
9' - 10'	60.42971	29.83445	83
10' - 11'	60.43032	29.83534	36
11' - 3'	60.43054	29.83484	44

Исполнитель работ по проведению лесопатологического обследования:

Фамилия, имя и отчество (при наличии) Ганина Т.В.

Подпись

Ганина Т.В.

Дата составления документа 29.10.2022

Стр. 11