

Первое замечательное утверждение:
председатель комитета - негласный директор
комитета лесной охраны комитет по
природным ресурсам Ленинградской области

И. И. Водичев
07.11.2022

Акт

лесопатологического обследования № 1-22
лесных насаждений Приозерское (лесничество)
Ленинградская область (Субъект Российской Федерации)

Способ лесопатологического обследования :

1. Визуальный
2. Инструментальный

V

Место проведения

Участковое лесничество	Урочище (дача)	Квар-тал	Выдел	Пло-щадь выдела, га	Лесопатологи-ческий выдел	Площадь лесопатологическо-го выдела, га
Кучеровское	-	112	23	4,5	23.1	4,2

Лесопатологическое обследование проведено на общей площади

4,2 га.

Кадастровый номер участка:

отсутствует

Документ о праве пользования :

ООО "Привус" договор аренды от 16.12.2008 № 2-2008-12-180-3

Дата, номер регистрации права

от 02.04.2009 № 47-78-01/003/2008-220

2. Инструментальное (детальное) обследование лесных насаждений.

2.1.	Лесничество	Приозерское			
	Участковое лесничество	Кучеровское			
	Урочище (дача)	-			
Квартал	112	Выдел	23	Лесопатологический выдел	23.1

Наличие ограничений или особенностей участка, влияющих на назначение СОМ:

существует угроза возникновения очагов стволовых вредителей

(отметка о наличии ООПТ, ОЗУ, водоохранной зоны, радиоактивного загрязнения лесов, угрозы возникновения очагов вредных организмов или пожарной опасности в лесах)

2.2 Фактическая таксационная характеристика лесного насаждения соответствует Не соответствует
 таксационному описанию (нужное подчеркнуть)
 Причины несоответствия:

Неточность таксационных показателей при лесоустройстве. Несоответствие выявлено в ходе проведения лесопатологического обследования насаждений инструментальным способом

Ведомость насаждений с выявленными несоответствиями таксационным описаниям приведена в приложении 1 к Акту.

2.3.Состояние насаждений:

с нарушенной устойчивостью (средневзвешенная категория состояния 1,51-4,50).

с утраченной устойчивостью (средневзвешенная категория состояния более 4,51).

устойчивое (средневзвешенная категория состояния менее 1,50)

v

2.4. Причины ослабления, повреждения, средневзвешенная категория санитарного состояния насаждений
 Короед-типограф (343), ветровал текущего года (881) и ветровал прошлых лет (821), бурелом текущего года (882) и бурелом прошлых лет(822)

СКС-3,26

2.4.1.Заселено (отработано) стволовыми вредителями

Вид вредителя	Поро-да	Встречаемость заселенных деревьев, % от запаса породы	Встречаемость отработанных деревьев, % от запаса породы	Степень заселения лесного насаждения (слабая, средняя, сильная)
короед-типограф (343)	Е	-	77,7	-

2.4.2. Повреждено огнем:

24.2. Повреждено огнем.									
Вид пожара	Порода	Состояние корневых лап		Состояние корневой шейки		Высушивание луба		Обугленность древесины более 1/3 высоты ствола	
		% поврежд енных огнем корней	% деревьев с данным поврежде нием	Обуглен ность корне вой шейки по окружност и(1/4,2/ 4,3/4, более 3/4)	% деревьев с повреждени ем	по окружност и (1/4,2/4,3/ 4, более 3/4)	% деревьев с поврежде нием	по окружности ствола (менее 1/2, более 1/2)	% деревьев с поврежден ем
на обследованном участке не обнаружено									

2.4.3. Поражено болезнями:

Болезнь/возбудитель	Порода	Встречаемость, % от запаса породы	Степень поражения лесного насаждения
на обследованном участке не обнаружено			

2.5. Выборке подлежит: 61,7 % деревьев (указывается общий % запаса деревьев, подлежащий рубке, от общего запаса насаждения)

в том числе:

без признаков ослабления (причины назначения)	_____ %
ослабленных (причины назначения)	_____ %
сильно ослабленных (причины назначения)	_____ %
усыхающих (причины назначения)	7,2 % деревья хвойных пород 4 категории состояния (п.42 приказа Минприроды России от 09.11.2020 № 912)
свежего сухостоя	7,1 %
свежего ветровала	4,7 %
свежего бурелома	2,0 %
старого сухостоя	35,6 %
старого ветровала	1,9 %
старого бурелома	3,2 %

2.6. Полнота лесного насаждения после уборки деревьев, подлежащих рубке, составит 0,2

Критическая полнота для данной категории лесных насаждений и преобладающей породы

составляет 0,3

ЗАКЛЮЧЕНИЕ к инструментальному обследованию лесного участка.

С целью предотвращения негативных процессов, снижения ущерба от их воздействия назначено:

Участ- ковое лесни- чество	Урочи- ще	Квартал	Выдел	Площадь выдела, га	Лесопатологический выдел	Площадь лесопатологического выдела, га	Вид мероприятия	Площадь мероприятия	порода	Доля выбираемой древесины по запасу, %	рекомендуемый срок проведения мероприятий
Кучеро- вское	-	112	23	4,5	23.1	4,2	СРС	4,2	Е	56,6	2022-2024
									С	-	
									Б	1,5	
									Ос	3,6	
итого								4,2		61,7	

В кв 112 выд 23.1 полнота в результате уборки подлежащих рубке деревьев станет ниже критической для данной категории защитных лесов. На данном участке назначается сплошная санитарная рубка.

Ведомость временной пробной площади и абрис лесного участка прилагаются (приложение 2 и 3 к Акту).

Материалы фотофиксации прилагаются (приложение 4 к Акту)

РЕКОМЕНДАЦИИ по проведению мероприятий, не относящихся к мероприятиям по предупреждению распространения вредных организмов.

Необходимо наблюдение за динамикой состояния древостоя на смежных участках. При обнаружении признаков нарушения устойчивости в смежных насаждениях- провести лесопатологическое обследование.

Дата проведения ЛПО 30.09.2022

Дата составления документа 29.10.2022

Исполнитель работ по проведению лесопатологического обследования:

Фамилия, имя, отчество (при наличии) Ганина Татьяна Валентиновна

Организация ИП Ганина Т.В.

Должность специалист-лесопатолог Подпись Ганина

Телефон 8-921-652-55-41

Ведомость лесных участков с выявленными несоответствиями таксационным описаниям

Субъект Российской Федерации

Ленинградская область

Лесничество (лесопарк)

Приозерское

Участковое лесничество

Кучеровское

Урочище(дача)

Год проведения лесосурейства										Таксационная характеристика											Заложено пробных площадей (гектаров)	
Номер квартала	Номер выдела	Площадь выдела, га	Целевое назначения лесов	Категория защитных лесов	ОЗУ	Источники данных	Номер лесопатологического выдела	Площадь лесопатологического выдела, га	состав	порода	возраст, лет	средняя высота, м	средний диаметр, см	тип леса	полнота	бонитет	запас, куб. м/га	количество, шт.	общая площадь, га			
1	2	3	4	5	6	7	8	9	10	11	12	13	14	15	16	17	18	19	20	21		
2014	112	23	4,5	защитные леса	ценные леса: запретные полосы лесов, расположенные вдоль водных объектов		ТО	х	х	8Е1С1Б+Ос	Е	90	24	24	чс	в2	0,9	2	406			
							Ф	23.1	4,2	7Е1С1Б1Ос	Е	110	27	30	чс	в2	0,6	2	336	6	-	

Условные обозначения:

ТО-таксационные описания

Ф-фактическая характеристика лесного насаждения

Исполнитель работ по проведению лесопатологического обследования:

Фамилия, имя и отчество (при наличии)

Галина Т.В.

Подпись

Галина Т.В.

Дата составления документа

29.10.2022

Приложение 2
к акту лесопатологического обследования
утвержденному Приказом Минприроды России от 09.11.2020 № 910

Временная пробная площадь № 1

1.1 Субъект Российской Федерации Ленинградская область

Лесничество (лесопарк) Приозерское

Участковое лесничество Кучеровское

Урочище(дача) -

Квартал 112 Выдел 23 Площадь выдела 4,5 га

Лесопатологический выдел 23.1 Площадь лесопатологического выдела 4,2 га

1.2 Метод перече́та: сплошной, ленты перече́та, круговые площадки постоянного радиуса,
реласкопические площадки (нужное подчеркнуть)

Количество лент/площадок 6 Размеры площадок (длина x ширина/радиус) -

Размер временной пробной площади: - га

1.3 Фактическая таксационная характеристика насаждения :

состав 7Е1С1Б1Ос ; возраст 110 лет; тип леса чс/в2

полнота 0,6 бонитет 2 ; запас на га 336

возобновление 10Е 0,3 тыс шт/га 1,0 м

1.4 Номер очага вредных организмов -

Тип очага вредных организмов: эпизодический, хронический(нужное подчеркнуть)

Фаза развития очага вредных организмов: начальная, нарастания численности, собственно вспышка,
кризис (нужное подчеркнуть)

1.5 Причина ослабления, повреждения насаждения и время :

Короед-типограф (343), ветровал текущего года (881) и ветровал прошлых лет (821), бурелом текущего года (882) и бурелом прошлых лет (822)

Состояние насаждения: сильно ослабленное лесное насаждение с нарушенной устойчивостью

Средневзвешенная категория состояния насаждения: 3,26

1.6 Назначенное мероприятие: сплошная рубка санитарная

Исполнитель работ по проведению лесопатологического обследования :

Фамилия, имя и отчество (при наличии) Ганина Т.В.

Подпись

Дата составления документа

29.10.2022

Ведомость перечета деревьев
(для перечета круговыми реласкопическими площадками)
среднезвешенная категория состояния 4,09 кв

Порода

Ель

112 вид

23.1

Порода		ЕЛЬ		среднезвешенная категория состояния												4,07		кв		112		мелк		2,57	
№ релископической площадки	Суммы площадей сечений по категориям состояния, м2																количество деревьев по категориям состояния, шт	модельные деревья							
	1		2		3		4		5		5(а,б,в)			5(г,д,е)											
	Н	З	Н	З	Н	З	Н	З	Н	З	Н	З	О	Н	З	О									
	1	2	3	4	5	6	7	8	9	10	11	12	13	14	15	16	17	18	19,0	20	21				
	1	2		4		0		2				0	0	3	0		3	178,6	57,1	26	26				
	2	0		2		0		5				0	0	3	0		10	281,6	90,0	29	30				
	3	6		0		0		0				0	0	2	0		4	163,7	50,0	28	28				
	4	5		3		0		4				0	0	6	0		2	246,4	60,0	25	28				
	5	0		0		0		0				0	0	0	0		26	343,2	100,0	27	30				
	6	3		0		0		0				0	0	2	0		15	255,2	85,0	26	30				
Среднее, м3/га	35,0			19,7		0,0		24,1				0,0	0,0	35,0	0,0		131,3	245,0	77,7	27	30				
Итого, % от зап по породе	14,3			8,0		0,0		9,8				0,0	0,0	14,3	0,0		53,6	100	77,7						

Причины назначения в рубку деревьев 4 категории состояния:

- 1
- 2
- 3
- 4

деревья хвойных пород, в состоянии - Отработано (п.42 приказа Минприроды России от 09.11.2020 № 912)

Порода

СОСНА

среднезвешенная категория состояния

1,50

Порода		СОСНА															средневегипенная категория состояния															1,30	
№ реласкопической площадки	Суммы площадей сечений по категориям состояния, м2																	количество деревьев по категориям состояния, шт				модельные деревья											
	1			2			3			4			5			5(а,б,в)			5(г,д,е)			куб.м	в т.ч. подзажат рубке%	высота, м	диаметр, см								
	Н	З		Н	З		Н	З		Н	З		Н	З		Н	З	О	Н	З	О												
	1	2	3	4	5	6	7	8	9	10	11	12	13	14	15	16	17	18	19	20	21												
	1	5		5		0		0				0	0		0		0	120,0	0,0	27	32												
	2	0		2		0		0				0	0		0		0	24,0	0,0	27	28												
	3	0		0		0		0				0	0		0		0	0,0	0,0	0	0												
	4	3		1		0		0				0	0		0		0	44,8	0,0	25	32												
	5	0		0		0		0				0	0		0		0	0,0	0,0	0	0												
	6	0		0		0		0				0	0		0		0	0,0	0,0	0	0												
Средне		15,7		15,6		0,0		0,0				0,0	0,0		0,0		0,0	31,3	0,0	26	30												
Итого, % от зап по породе		50,2		49,8		0,0		0,0				0,0	0,0		0,0		0,0	100	0,0														

Причины назначения в рубку деревьев 1-4 категории состояния:

- 1
- 2
- 3
- 4

Порода		БЕРЕЗА														средневыявленная категория состояния										2,46	
№ раскласификационной площади		Суммы площадей сечений по категориям состояния, м2																Количество деревьев по категориям состояния, шт	Модельные деревья								
		1		2		3		4		5		5(а,б,в)			5(г,д,е)												
		Н	З	Н	З	Н	З	Н	З	Н	З	Н	З	О	Н	З	О			куб.м	в т.ч. полнот рубле%	высота, м	Диаметр см				
1	2	3	4	5	6	7	8	9	10	11	12	13	14	15	16	17	18	19,0	20	21							
1	0		0		0		0				0	0		0		0	0,0	0,0	0	0							
2	0		1		0		0				1	0		0		0	18,4	50,0	20	20							
3	3		3		0		0				0	0		1		0	64,4	14,3	20	20							
4	0		0		0		0				0	0		0		0	0,0	0,0	0	0							
5	0		2		0		0				0	0		0		0	20,8	0,0	23	28							
6	0		1		0		0				1	0		0		0	24,0	50,0	27	36							
Средне-е, м3/га	5,1		11,9		0,0		0,0				3,4	0,0		1,7		0,0	22,1	23,1	23	26							
Итого, % от зап по породе	23,1		53,8		0,0		0,0				15,4	0,0		7,7		0,0	100	23,1									

Причины назначения в рубку деревьев 1-4 категории состояния:

1	-
2	-
3	-
4	-

Порода		ОСИНА														средневыявленная категория состояния				2,26			
№ раскласификационная площадь	Суммы площадей сечений по категориям состояния, м2																Количество деревьев по категориям состояния, шт		Модельные деревья				
	1		2		3		4		5		5(а,б,в)			5(г,д,е)									
	Н	З	Н	З	Н	З	Н	З	Н	З	Н	З	О	Н	З	О	куб.м	в т.ч. полнот рубле%	высота, м	Диаметр см			
1	2	3	4	5	6	7	8	9	10	11	12	13	14	15	16	17	18	19,0	20	21			
1	0		0		0		0				0	0		0		0	0,0	0,0	0	0			
2	5		0		0		0				0	0		0		0	60,0	0,0	27	32			
3	4		0		0		0				2	0		1		0	84,0	42,9	27	32			
4	0		0		0		0				0	0		0		0	0,0	0,0	0	0			
5	1		0		0		0				0	0		0		0	11,6	0,0	26	36			
6	3		0		0		0				2	0		1		0	74,4	50,0	28	48			
Среднее, м3/га	26,0		0,0		0,0		0,0				8,0	0,0		4,0		0,0	38,0	31,6	27	36			
Итого, % от запаса по породе	68,4		0,0		0,0		0,0				21,1	0,0		10,5		0,0	100	31,6					

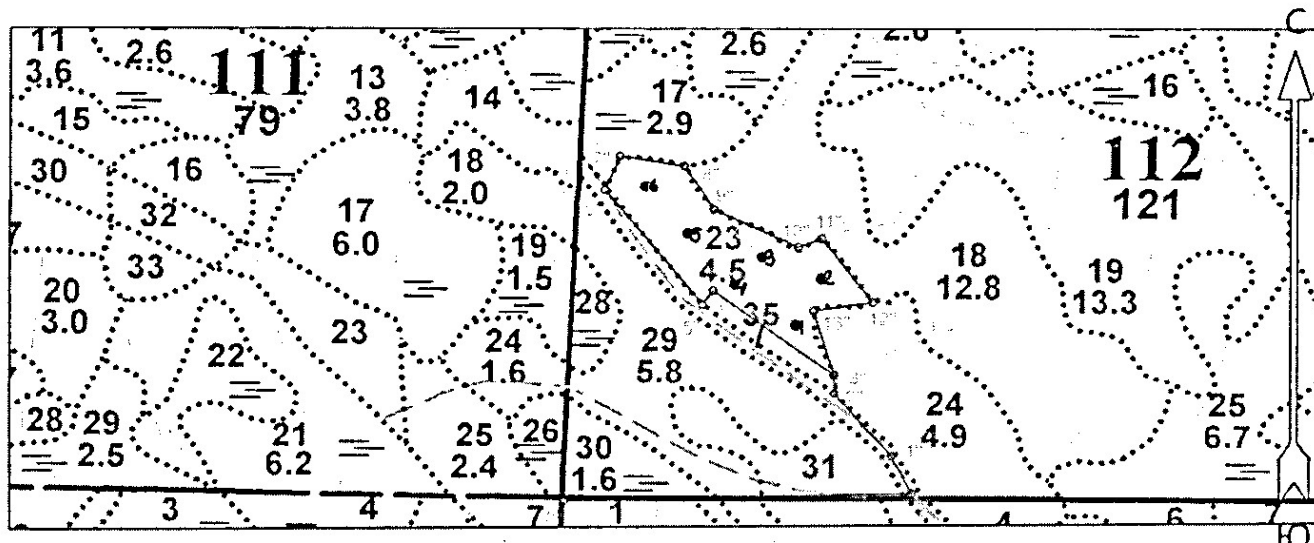
Причины назначения в рубку деревьев 1-4 категории состояния:

1	-
2	-
3	-
4	-

По насаждению:		7Е1С1Е1Ос														средневыявленная категория состояния				3,26	
Итого по насаждению	Суммы площадей сечений по категориям состояния, м2																Количество деревьев по категориям состояния, шт	Модельные деревья			
	1		2		3		4		5		5(а,б,в)			5(г,д,е)							
	И	З	И	З	И	З	И	З	И	З	И	З	О	И	З	О					
3	2	3	4	5	6	7	8	9	10	11	12	13	14	15	16	17	18	19,0	20	21	
1	7	0	9	0	0	0	2	0	0	0	0	0	3	0	0	3	298,6	33,3			
2	5	0	5	0	0	0	5	0	0	0	0	1	0	3	0	0	10	384,0	65,5		
3	13	0	3	0	0	0	0	0	0	0	0	2	0	2	2	0	4	312,1	38,5		
4	8	0	4	0	0	0	4	0	0	0	0	0	0	6	0	0	2	291,2	50,0		
5	1	0	2	0	0	0	0	0	0	0	0	0	0	0	0	0	26	375,6	89,7		
6	6	0	1	0	0	0	0	0	0	0	0	3	0	2	1	0	15	353,6	75,0		
Средне-е, м3/га	81,7		47,2		0,0		24,1					11,4	0,0	35,0	5,7		131,3	336,4	61,7	27	30
Итого по насаждению	24,3		14,0		0,0		7,2					3,4	0,0	10,4	1,7		39,0	100	61,7		

Абрис участка

Приозерское лесничество Кучеровское участковое лесничество кв 112 выд 23.1 площадь 4,2 га
М 1 : 10000



Условные обозначения			
СРС		Без имени	
Реласкопические площадки			

№ квартала	№ выдела	№ лесопатологического выдела	Размеры ленты (круговой площадки) перечёта					Координаты начала, конца и поворотных точек ленты перечёта / центров круговых площадок перечёта
			№ ленты (площадки)	Длина, м	Ширина, м	Радиус, м	Площадь, га	
112	23	23.1	1					60,434245 29,825993
112	23	23.1	2					60,435229 29,826278
112	23	23.1	3					60,435439 29,824922
112	23	23.1	4					60,435082 29,823972
112	23	23.1	5					60,435770 29,822983
112	23	23.1	6					60,436330 29,821935

Пространственное размещение лесопатологических выделов

(включается в Акт при выделении лесопатологических выделов, для указания пространственного расположения повреждённых и погибших насаждений)

Номера точек	Координаты		Длина, м
	Широта	Долгота	
0 - 1	60.432220	29.820006	482
1 - 2	60.432220	29.828785	10
2 - 3	60.432298	29.828697	59
3 - 4	60.432762	29.828176	42
4 - 5	60.433009	29.827599	89

Исполнитель работ по проведению лесопатологического обследования:

Фамилия, имя и отчество (при наличии) Голынец Т. В. Подпись Голынец Т. В.

Дата составления документа 29.10.2022

5 - 6	60.432696	29.826113	63
6 - 7	60.432210	29.825534	24
7 - 8	60.431996	29.825473	141
8 - 9	60.432018	29.828040	34
9 - 2	60.432219	29.828507	13
0" - 2	60.432222	29.820000	477
2 - 1"	60.432295	29.828686	60
1" - 2"	60.432774	29.828195	120
2" - 3"	60.433591	29.826765	27
3" - 4"	60.433833	29.826754	205
4" - 5"	60.434916	29.823735	24
5" - 6"	60.434743	29.823461	210
6" - 7"	60.436191	29.821021	54
7" - 8"	60.436637	29.821397	89
8" - 9"	60.436502	29.823000	75
9" - 10"	60.435938	29.823751	128
10" - 11"	60.435458	29.825866	34
11" - 12"	60.435568	29.826446	114
12" - 13"	60.434760	29.827725	82
13" - 3"	60.434659	29.826241	96

Исполнитель работ по проведению лесопатологического обследования:

Фамилия, имя и отчество (при наличии) Ганина Т.В.

Подпись

Ганина Т.В.

Дата составления документа 29.10.2022

Стр. 71