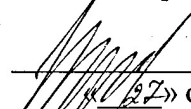


УТВЕРЖДАЮ:

Первый заместитель председателя комитета—
начальник департамента лесного
комплекса Комитета по природным ресурсам
Ленинградской области


Н.Н.Волчуга
«22» октября 2022г.

Акт
лесопатологического обследования № 27

лесных насаждений Ломоносовского (лесничество)
Ленинградской области (субъект Российской Федерации)

Способ лесопатологического обследования: 1. Визуальный ☐

2. Инструментальный ☒

Место проведения

Участковое лесничество	Урочище (дача)	Квар тал	Выдел	Площадь выдела, га	Лесопатоло гический выдел	Площадь лесопатологического выдела, га
Сосновоборское		56	20	7,5	-	-

Лесопатологическое обследование проведено на общей площади 7,5 га.

Кадастровый номер участка: _____
(для участков, предоставленных в постоянное (бессрочное) пользование, аренду)

Документ о праве пользования:

(тип документа о праве пользования, дата, номер, вид разрешенного использования лесов)

2. Инструментальное (детальное) обследование лесных насаждений
(раздел включается в акт в случае проведения лесопатологического обследования инструментальным способом)

2.1. Лесничество: Ломоносовское Участковое лесничество: Сосновоборское Урочище (дача)
____ Квартал 56 Выдел 20 Лесопатологический выдел -

Наличие ограничений или особенностей участка, влияющих на назначение СОМ:

(отметка о наличии ООПТ, ОЗУ, водоохранной зоны, радиоактивного загрязнения лесов, угрозы возникновения очагов вредных организмов или пожарной опасности в лесах).

2.2 Фактическая таксационная характеристика лесного насаждения соответствует (не соответствует) таксационному описанию (нужное подчеркнуть).

Причины несоответствия: _____

Ведомость насаждений с выявленными несоответствиями таксационным описаниям приведена в приложении 1 к Акту.

2.3. Состояние насаждений устойчивое (средневзвешенная категория состояния $< 1,50$) ☐
с нарушенной устойчивостью (средневзвешенная категория состояния $\geq 1,51 - \leq 4,50$) ☒
с утраченной устойчивостью (средневзвешенная категория состояния $\geq 4,51$) ☐

2.4. Причины ослабления, повреждения, средневзвешенная категория состояния насаждения:
882 - Воздействия шквалистых и ураганных ветров текущего года, повлекшие слом стволов деревьев; 822 - Воздействия шквалистых и ураганных ветров прошлых лет, повлекшие слом стволов деревьев; 864 - Устойчивый низовой пожар 1-3 летней давности средней интенсивности, повлекший ожог стволов деревьев; 358 - Трутовик ложный осиновый.
Средневзвешенная категория состояния – 3,2.

2.4.1. Заселено (отработано) стволовыми вредителями:

Вид вредителя	Порода	Встречаемость заселенных деревьев, % от запаса породы	Встречаемость отработанных деревьев, % от запаса породы	Степень заселения лесного насаждения (слабая, средняя, сильная)
1	2	3	4	5

2.4.2. Повреждено огнем:

Вид пожара	Порода	Состояние корневых лап		Состояние корневой шейки		Высушивание луба		Обугленность древесины более 1/3 высоты ствола	
		процент поврежденных корней	процент деревьев с данным повреждением	Обугленность корневой шейки по окружности (1/4; 2/4; 3/4; более 3/4)	процент деревьев с данным повреждением	по окружности (1/4; 2/4; 3/4; более 3/4)	процент деревьев с данным повреждением	по окружности (менее 1/2; более 1/2)	процент деревьев с данным повреждением
1	2	3	4	5	6	7	8	9	10
Устойчивый	Осина	<3/4 /	0/0	<3/4 / >3/4	0/0	<3/4 /	15,6/0	<3/4 /	0/0

Участко вое лесничес тво	Урочи ще (дача)	Квар тал	Выдел	Пло щад ь выде ла, га	Лесо патол огиче ский выде л	Площадь лесопато логическ ого выдела, га	Вид мероприят ия	Пло щадь меропри ятия, га	Пор оды	Доля выбирае мой древеси ны по запасу, %	Рекомендуе мый срок проведения мероприятия
1	2	3	4	5	6	7	8	9	10	11	12
Сосново борское		56	20	7,5	-	-	СОМ не требуется	7,5	ОС	23,9	2022г. - 2025г.
									Б	9,9	
									Е	3,9	

Ведомость временной пробной площади и абрис участка прилагаются (приложение 2 и 3 к Акту).

РЕКОМЕНДАЦИИ по проведению мероприятий, не относящихся к мероприятиям по предупреждению распространения вредных организмов.

Вывоз древесины одновременно с заготовкой. Очистка места рубки от порубочных остатков проводится одновременно с заготовкой древесины. Очистка мест рубок осуществляется укладкой порубочных остатков в кучи, вывозом из леса и с последующим сжиганием в пожаробезопасный период.

Дата проведения лесопатологического обследования 27 сентября 2022г.

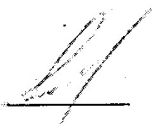
Дата составления документа 19 октября 2022г.

Исполнитель работ по проведению лесопатологического обследования:

Фамилия, имя и отчество (при наличии): Арефьев Денис Борисович

Организация: ООО «Эколес»

Должность: инженер-лесопатолог

Подпись 

Телефон: +7 937 154 04 51

Ведомость участков леса с выявленными несоответствиями таксационным описаниям

Субъект Российской Федерации Ленинградская область
Лесничество Ломоносовское
Участковое лесничество Сосновоборское Урочище (лесная дача) _____

Год проведения лесосурьей	Номер квартала	Номер выдела	Площадь выдела, га	Целевое назначение лесов	Категория защитных лесов	ОЗУ	Источник данных	Номер лесопатологического выдела	Площадь лесопатологического выдела, га	Таксационная характеристика										Заложено пробных площадей	
										состояние	порода	возраст, лет	средняя высота, м	средний диаметр, см	тип леса	полнота	бонитет	запас, куб. м/га	количество, шт.	Общая площадь, га	
1	2	3	4	5	6	7	8	9	10	11	12	13	14	15	16	17	18	19	20	21	
							ТО	х	х												
							Ф														

Условные обозначения:

ТО - таксационные описания. Ф - фактическая характеристика лесного насаждения.

Исполнитель работ по проведению лесопатологического обследования:
Фамилия, имя и отчество (при наличии): Арефьев Денис Борисович

Подпись _____

Результаты проведения лесопатологического обследования лесных насаждений за сентябрь 2022 г.
Субъект Российской Федерации Ленинградская область Лесничество Ломоносовское
Участковое лесничество Сосновоборское Урочище (лесная дача) _____

Номер квартала		Номер выдела		Площадь выдела, га		Целевое назначение лесов		Категория защитных лесов		ОЗУ		Номер лесопатологического выдела		Площадь лесопатологического выдела, га		Таксационная характеристика лесного насаждения										Распределение деревьев по категориям состояния, % от запаса														Причина ослабления, повреждения		Подлежит рубке, % от запаса		Назначенные меры по уходу																																																																																																																																																																																																																																																																																																																																																																																																																																																																																																																																																																																																																																																																																																																																																																																																																																															
						Эксплуатационные										состав		порода		возраст		средняя высота, м		средний диаметр, см		тип леса		полнота		бонитет		запас, куб. м/га		Число деревьев на временной пробной площади, шт.		без признаков ослабления		ослабленные		сильно ослабленные		усыхающие		свежий сухостой		свежий ветровал		свежий бурелом		старый сухостой		старый ветровал		старый бурелом		882 - воздействия и ураганных ветров текущего года, 822 - воздействия и ураганных ветров прошлых лет, 864 - устойчивый низовой пожар 1-3 летней давности		интенсивности, 358 - трутовик ложный основной																																																																																																																																																																																																																																																																																																																																																																																																																																																																																																																																																																																																																																																																																																																																																																																																																																	
1		2		3		4		5		6		7		8		9		10		11		12		13		14		15		16		17		18		19		20		21		22		23		24		25		26		27		28		29		30		31		32		33		34		35		36																																																																																																																																																																																																																																																																																																																																																																																																																																																																																																																																																																																																																																																																																																																																																																																																																					
56		20		7,5												50СЗБ2Е		ОС		70		24		28		КС		0,8		2		304		45		7,3		22,1		22,1		24,6		22,1		14,6				9,6		14,7				14,5		23,9				COM не требуется		7																																																																																																																																																																																																																																																																																																																																																																																																																																																																																																																																																																																																																																																																																																																																																																																																																											
Итого																																																																																																																																																																																																																																																																																																																																																																																																																																																																																																																																																																																																																																																																																																																																																																																																																																																																																											

Условные обозначения:
Н - деревья не подлежат рубке; Р - деревья подлежат рубке.
Исполнитель работ по проведению лесопатологического обследования:
Фамилия, имя и отчество (при наличии): Арефьев Денис Борисович Подпись _____
Дата составления документа 19 октября 2022г.

ВРЕМЕННАЯ ПРОБНАЯ ПЛОЩАДЬ № 01

1.1. Субъект Российской Федерации Ленинградская область Лесничество Ломоносовское
Участковое лесничество Сосновоборское Урочище (дача)
Квартал 56 Выдел 20 Площадь выдела 7,5 га.
Лесопатологический выдел _____ Площадь лесопатологического выдела _____ га.

1.2. Метод перече́та:
сплошной, ленты пере́чета, круговые площадки постоянного радиуса,
реласкопические площадки (нужное подчеркнуть).
Количество лент/площадок 6 шт. Размеры площадок (длина x ширина/радиус) 11,3 м.
Размер временной пробной площади: 0,24 га.

1.3. Фактическая таксационная характеристика насаждения:
Состав: 50СЗБ2Е возраст: 70 лет; тип леса КС полнота 0,8
бонитет 2 запас на га 304 кубм возобновление: естественное.

1.4. Номер очага вредных организмов -
Тип очага вредных организмов: эпизодический, хронический (нужное подчеркнуть).
Фаза развития очага вредных организмов: начальная, нарастания численности, собственно
вспышка, кризис (нужное подчеркнуть).

1.5. Причина ослабления, повреждения насаждения и время:
882 - Воздействия шквалистых и ураганных ветров текущего года, повлекшие слом стволов
деревьев; 822 - Воздействия шквалистых и ураганных ветров прошлых лет, повлекшие
слом стволов деревьев; 864 - Устойчивый низовой пожар 1-3 летней давности средней
интенсивности, повлекший ожог стволов деревьев; 358 - Трутовик ложный осиновый;
Состояние насаждения:
Сильно ослабленное
Средневзвешенная категория состояния насаждения: 3,2

1.2. Назначенные мероприятия:
СОМ не требуется

Исполнитель работ по проведению лесопатологического обследования:

Фамилия, имя и отчество (при наличии) Арефьев Денис Борисович

Подпись _____

Дата составления документа 19 октября 2022г.

ВЕДОМОСТЬ ПЕРЕЧЕТА ДЕРЕВЬЕВ

(для сплошного, ленточного и перечета на круговых площадках постоянного радиуса)

Порода: Осина

средневзвешенная категория состояния 3,46

Ступени толщины, см	Количество деревьев по категориям состояния, шт.																Всего	
	1		2		3		4		5		5(а,б,в)			5(г,д,е)			шт./куб.м	в т.ч. подлежит рубке, %
	Н	З	Н	З	Н	З	Н	З	Н	З	Н	З	О	Н	З	О		
1	2	3	4	5	6	7	8	9	10	11	12	13	14	15	16	17	18	19
8																		
12																		
16																		
20			1		1		1							1			4/1,40	4,4
24	1		3		3		2				1			3			13/6,89	13,3
28	1		4		4		3				2			5			19/14,25	22,3
32	1		2		2		1				1			2			9/9,45	8,9
36																		
40																		
44																		
Итого, шт.	3		10		10		7				4			11			45	48,9
Итого, куб.м	2,33		7,04		7,04		4,71				3,08			7,79			31,99	48,7
Итого, % от запаса по породе	7,3		22,1		22,1		14,6				9,6			24,3			100	48,7

Причины назначения в рубку деревьев категорий состояния:

1 _____

2 _____

3 _____

4 Трутовик ложный осиновый _____

Порода: Березасредневзвешенная категория состояния 3,04

Ступени толщины, см	Количество деревьев по категориям состояния, шт.																Всего	
	1		2		3		4		5		5(а,б,в)			5(г,д,е)			шт./куб.м	в т.ч. подлежит рубке, %
	Н	З	Н	З	Н	З	Н	З	Н	З	Н	З	О	Н	З	О		
1	2	3	4	5	6	7	8	9	10	11	12	13	14	15	16	17	18	19
8			1		1									1			3/0,12	1,4
12	1		2		2									2			7/0,63	2,9
16	3		5		5									5			18/3,24	7,2
20	3		7		6									7			23/7,13	10,2
24	2		4		3									4			13/6,11	5,8
28	1		1		1									2			5/3,35	2,9
32																		
36																		
40																		
44																		
Итого, шт.	10		20		18									21			69	30,0
Итого, куб.м	3,17		5,84		5,06									6,51			20,58	31,6
Итого, % от запаса по породе	15,4		28,4		24,6									31,6			100	31,6

Причины назначения в рубку деревьев категорий состояния:

- 1 _____
- 2 _____
- 3 _____
- 4 _____

Порода: Ельсредневзвешенная категория состояния 2,79

Ступени толщины, см	Количество деревьев по категориям состояния, шт.																Всего	
	1		2		3		4		5		5(а,б,в)			5(г,д,е)			шт./куб.м	в т.ч. подлежит рубке, %
	Н	З	Н	З	Н	З	Н	З	Н	З	Н	З	О	Н	З	О		
1	2	3	4	5	6	7	8	9	10	11	12	13	14	15	16	17	18	19
8																		
12																		
16			1		1												2/0,38	
20	1		3		2									2			8/2,72	8,0
24	1		3		3									2			9/4,86	8,0
28	1		2		2									1			6/4,74	4,0
32																		
36																		
40																		
44																		
Итого, шт.	3		9		8									5			25	20,0
Итого, куб.м	1,67		4,41		4,07									2,55			12,70	20,1
Итого, % от запаса по породе	13,1		34,9		32,0									20,0			100	20,1

Причины назначения в рубку деревьев категорий состояния:

- 1 _____
- 2 _____
- 3 _____
- 4 _____

Ступени толщины, см	Количество деревьев по категориям состояния, шт.																Всего	
	1		2		3		4		5		5(а,б,в)			5(г,д,е)			шт./куб.м	в т.ч. подлежит рубке, %
	Н	З	Н	З	Н	З	Н	З	Н	З	Н	З	О	Н	З	О		
1	2	3	4	5	6	7	8	9	10	11	12	13	14	15	16	17	18	19
8			1		1									1			3/0,12	0,7
12	1		2		2									2			7/0,63	1,4
16	3		6		6									5			20/3,62	3,6
20	4		11		9		1							10			35/11,25	7,9
24	4		10		9		2				1			9			35/17,86	8,6
28	3		7		7		3				2			8			30/22,34	9,4
32	1		2		2		1				1			2			9/9,45	2,9
36																		
40																		
44																		
Итого,шт.	16		39		36		7				4			37			139	34,5
Итого,куб.м	7,17		17,29		16,17		4,71				3,08			16,85			65,27	37,7
Итого, % от запаса по породе	11,0		26,5		24,8		7,2				4,7			25,8			100	37,7

Условные обозначения:

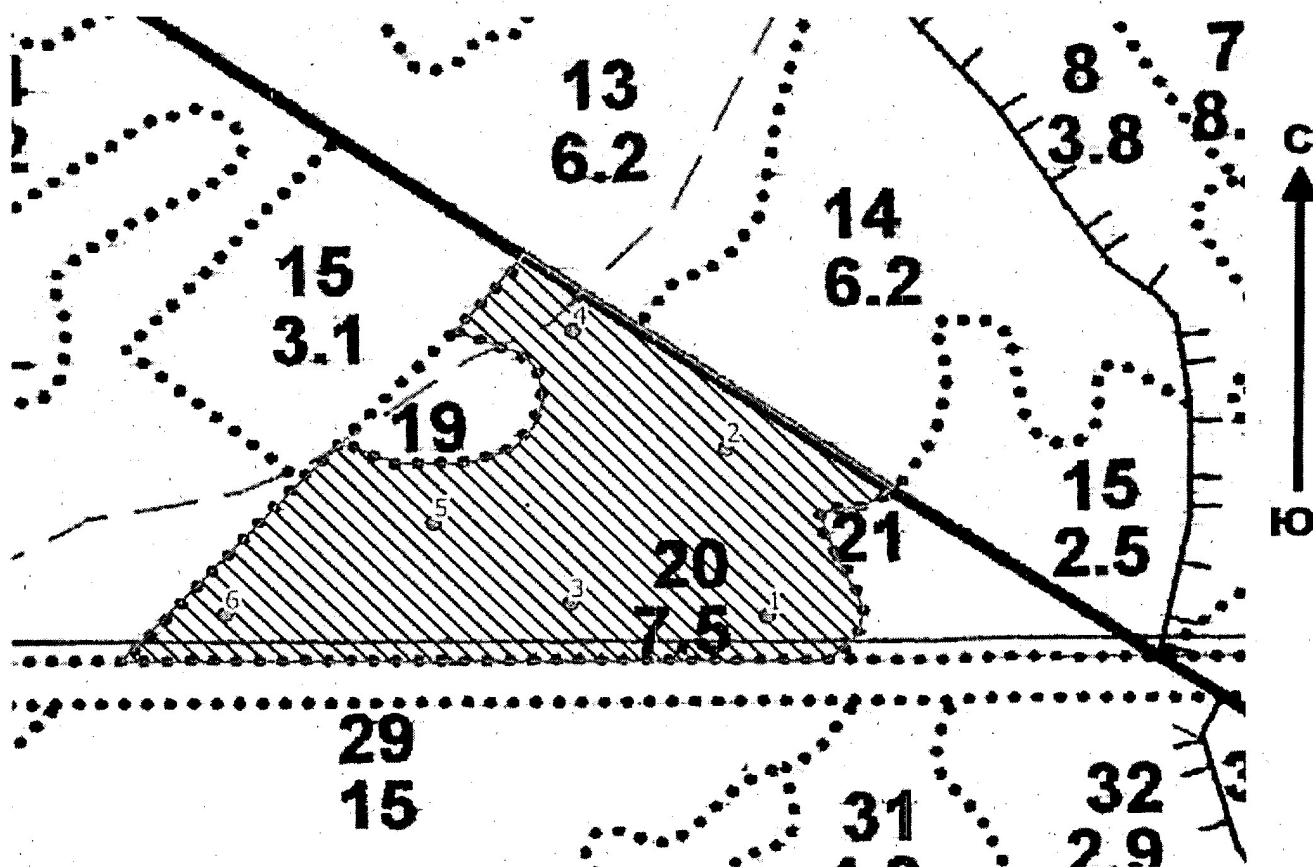
Н-не заселено (не поражено, не повреждено),

З-заселено стволовыми вредителями (поражено болезнями, повреждено огнем),

О-отработано вредителями.

Абрис участка
Ломоносовское лесничество
Сосновоборское участковое лесничество
Кв. 56, выд.20, площадь выд. 7,5 га.

Масштаб 1: 5 000



Условные обозначения:

○ Круговые площадки  - СОМ не требуется

N квартал а	N выде ла	N лесопат ологиче ского выдела	Размеры ленты (круговой площадки) перечета					Координаты начала, конца и поворотных точек лент перечета/центров круговых площадок перечета	
			N ленты (площ адки)	длина, м	ширина, м	радиус, м	площа дь, га		
56	20	20.0	1			11,3	0,04	59.886899	29.306856
			2			11,3	0,04	59.887958	29.306439
			3			11,3	0,04	59.887022	29.304509
			4			11,3	0,04	59.888729	29.304660
			5			11,3	0,04	59.887560	29.302911
			6			11,3	0,04	59.887028	29.300389

Пространственное размещение лесопатологических выделов
(включается в Акт при выделении лесопатологических
выделов, для указания пространственного расположения
поврежденных и погибших насаждений)

Номера точек	Координаты		Длина, м

Исполнитель работ по проведению лесопатологического обследования:

ФИО: Арефьев Денис Борисович

Подпись _____

Контактный телефон: +7 937 154 04 51

Дата составления документа 19 октября 2022г.

Приложение 4
к акту лесопатологического
обследования, утвержденному
Приказом Минприроды России
от 09.11.2020 №910

Фото — отчет о выполнении работ по проведении
лесопатологического обследования в 2022 году.

Лесных насаждений Ломносовского лесничества Ленинградской области (субъект РФ)
Сосновоборского Участкового лесничества
Квартал 56 выдел 20
площадь выдела 7,5 га.



Исполнитель работ по проведению лесопатологического обследования:

Арефьев Денис Борисович

Организация: ООО «Эколес»

Должность: инженер-лесопатолог

Подпись _____

Телефон +7 937 154 04 51