

УТВЕРЖДАЮ:
Генеральный директор ООО «Лесной комплекс»
И.И. Волгуя
д. 10. 2022

Акт
лесопатологического обследования № 016-КР-37-22/47

лесных насаждений Лужского (лесничество)
Ленинградской области (субъект Российской Федерации)

Способ лесопатологического обследования:

1. Визуальный

☐

2. Инструментальный

☒

Место проведения

Участковое лесничество	Урочище (дача)	Квартал	Выдел	Площадь выдела, га	Лесопатологи- ческий выдел	Площадь лесопатологи- ческого выдела, га
Черменецкое	-	87	33	3,70		

Лесопатологическое обследование проведено на общей площади 3,70 га.

Кадастровый номер участка:

47:29:0787001:1133

(для участков, предоставленных в постоянное (бессрочное) пользование, аренду)

Документ о праве пользования :

Свидетельство о государственной регистрации права от 15.12.2014 №47-АВ 165354, рекреационное

(тип документа о праве пользования, дата, номер, вид разрешенного использования лесов)

2. Инструментальное (детальное) обследование лесных насаждений.

(раздел включается в акт в случае проведения лесопатологического обследования инструментальным способом)

2.1. Лесничество Лужское
 Участковое лесничество Черемнецкое
 Урочище (дача) -
 Квартал 87 Выдел 33 Лесопатологический выдел

Наличие ограничений или особенностей участка, влияющих на назначение СОМ:

ОЗУ: Участки вокруг населенных пунктов, ООПТ: ландшафтный заказник Черемнецкий

(отметка о наличии ООПТ, ОЗУ, водоохранной зоны, радиоактивного загрязнения лесов, угрозы возникновения очагов вредных организмов или пожарной опасности в лесах).

2.2. Фактическая таксационная характеристика лесного насаждения соответствует (не соответствует) таксационному описанию (нужное подчеркнуть).

Причины несоответствия: -

Ведомость насаждений с выявленными несоответствиями таксационным описаниям приведена в приложении 1 к Акту

2.3. Состояние насаждений:

с нарушенной устойчивостью (средневзвешенная категория состояния $\geq 1,51 - \leq 4,50$)

☒

с утраченной устойчивостью (средневзвешенная категория состояния $\geq 4,51$)

☐

устойчивое (средневзвешенная категория состояния $< 1,50$)

☐

2.4. Причины ослабления, повреждения, средневзвешенная категория состояния насаждения:

Губка сосновая (352).

СКС=1,76

2.4.1. Заселено (отработано) стволовыми вредителями:

Вид вредителя	Порода	Встречаемость заселенных деревьев, % от запаса породы	Встречаемость отработанных деревьев, % от запаса породы	Степень заселения лесного насаждения (слабая, средняя, сильная)
1	2	3	4	5
на обследованных участках не обнаружено				

2.4.2. Повреждено огнем:

Вид пожара	Порода	Состояние корневых лап		Состояние корневой шейки		Высушивание луба		Обугленность древесины более 1/3 высоты ствола	
		процент поврежденных огнем корней	процент деревьев с данным повреждением	обугленность древесины корневой шейки по окружности (1/4; 2/4; 3/4; более 3/4)	процент деревьев с данным повреждением	по окружности (1/4; 2/4; 3/4; более 3/4)	процент деревьев с данным повреждением	по окружности ствола (менее 1/2; более 1/2)	процент деревьев с данным повреждением
1	2	3	4	5	6	7	8	9	10
на обследованных участках не обнаружено									

2.4.3. Поражено болезнями:

Болезнь / возбудитель	Порода	Встречаемость, % от запаса насаждения	Степень поражения лесного насаждения (слабая, средняя, сильная)
1	2	3	4
Губка сосновая (352)	С	14,69	слабая
Губка сосновая (352)	С	2,94	-

2.5. Выборке подлежит 7,6 % деревьев (указывается общий % запаса деревьев, подлежащий рубке, от общего запаса насаждения),
в том числе:

без признаков ослабления - %
(причины назначения) - ;

ослабленных - %
(причины назначения) - ;

сильно ослабленных 0,0 %
(причины назначения) - ;

усыхающих 4,5 %
(причины назначения) (п.42 Приказа Минприроды России от 09.11.2020 № 912) деревья хвойных пород 4-й категории состояния ;

свежего сухостоя 0,0 %

свежего ветровала 0,0 %

свежего бурелома 0,0 %

старого сухостоя 3,1 %

старого ветровала 0,0 %

старого бурелома 0,0 %

2.6. Полнота лесного насаждения после уборки деревьев, подлежащих рубке, составит
0,6

Критическая полнота для данной категории лесных насаждений и преобладающей породы
составляет Не лимитируется

ЗАКЛЮЧЕНИЕ к инструментальному обследованию участка

С целью предотвращения негативных процессов, снижения ущерба от их воздействия, назначено:

С целью предотвращения негативных процессов, связанных с нарушением санитарных, противопожарных, биологических и других требований, выполняемых в соответствии с требованиями законодательства Российской Федерации, в том числе в области охраны окружающей среды, в целях обеспечения безопасности населения, в целях обеспечения безопасности объектов, находящихся на территории, в целях обеспечения безопасности объектов, находящихся на территории, в целях обеспечения безопасности объектов, находящихся на территории, в целях обеспечения безопасности объектов, находящихся на территории, в целях обеспечения безопасности объектов, находящихся на территории, в целях обеспечения безопасности объектов, находящихся на территории, в целях обеспечения безопасности объектов, находящихся на территории, в целях обеспечения безопасности объектов, находящихся на территории, в целях обеспечения безопасности объектов, находящихся на территории, в целях обеспечения безопасности объектов, находящихся на территории, в целях обеспечения безопасности объектов, находящихся на территории, в целях обеспечения безопасности объектов, находящихся на территории, в целях обеспечения безопасности объектов, находящихся на территории, в целях обеспечения безопасности объектов, находящихся на территории, в целях обеспечения безопасности объектов, находящихся на территории, в целях обеспечения безопасности объектов, находящихся на территории, в целях обеспечения безопасности объектов, находящихся на территории, в целях обеспечения безопасности объектов, находящихся на территории, в целях обеспечения безопасности объектов, находящихся на территории, в целях обеспечения безопасности объектов, находящихся на территории, в целях обеспечения безопасности объектов, находящихся на территории, в целях обеспечения безопасности объектов, находящихся на территории, в целях обеспечения безопасности объектов, находящихся на территории, в целях обеспечения безопасности объектов, находящихся на территории, в целях обеспечения безопасности объектов, находящихся на территории, в целях обеспечения безопасности объектов, находящихся на территории, в целях обеспечения безопасности объектов, находящихся на территории, в целях обеспечения безопасности объектов, находящихся на территории, в целях обеспечения безопасности объектов, находящихся на территории, в целях обеспечения безопасности объектов, находящихся на территории, в целях обеспечения безопасности объектов, находящихся на территории, в целях обеспечения безопасности объектов, находящихся на территории, в целях обеспечения безопасности объектов, находящихся на территории, в целях обеспечения безопасности объектов, находящихся на территории, в целях обеспечения безопасности объектов, находящихся на территории, в целях обеспечения безопасности объектов, находящихся на территории, в целях обеспечения безопасности объектов, находящихся на территории, в целях обеспечения безопасности объектов, находящихся на территории, в целях обеспечения безопасности объектов, находящихся на территории, в целях обеспечения безопасности объектов, находящихся на территории, в целях обеспечения безопасности объектов, находящихся на территории, в целях обеспечения безопасности объектов, находящихся на территории, в целях обеспечения безопасности объектов, находящихся на территории, в целях обеспечения безопасности объектов, находящихся на территории, в целях обеспечения безопасности объектов, находящихся на территории, в целях обеспечения безопасности объектов, находящихся на территории, в целях обеспечения безопасности объектов, находящихся на территории, в целях обеспечения безопасности объектов, находящихся на территории, в целях обеспечения безопасности объектов, находящихся на территории, в целях обеспечения безопасности объектов, находящихся на территории, в целях обеспечения безопасности объектов, находящихся на территории, в целях обеспечения безопасности объектов, находящихся на территории, в целях обеспечения безопасности объектов, находящихся на территории, в целях обеспечения безопасности объектов, находящихся на территории, в целях обеспечения безопасности объектов, находящихся на территории, в целях обеспечения безопасности объектов, находящихся на территории, в целях обеспечения безопасности объектов, находящихся на территории, в целях обеспечения безопасности объектов, находящихся на территории, в целях обеспечения безопасности объектов, находящихся на территории, в целях обеспечения безопасности объектов, находящихся на территории, в целях обеспечения безопасности объектов, находящихся на территории, в целях обеспечения безопасности объектов, находящихся на территории, в целях обеспечения безопасности объектов, находящихся на территории, в целях обеспечения безопасности объектов, находящихся на территории, в целях обеспечения безопасности объектов, находящихся на территории, в целях обеспечения безопасности объектов, находящихся на территории, в целях обеспечения безопасности объектов, находящихся на территории, в целях обеспечения безопасности объектов, находящихся на территории, в целях обеспечения безопасности объектов, находящихся на территории, в целях обеспечения безопасности объектов, находящихся на территории, в целях обеспечения безопасности объектов, находящихся на территории, в целях обеспечения безопасности объектов, находящихся на территории, в целях обеспечения безопасности объектов, находящихся на территории, в целях обеспечения безопасности объектов, находящихся на территории, в целях обеспечения безопасности объектов, находящихся на территории, в целях обеспечения безопасности объектов, находящихся на территории, в целях обеспечения безопасности объектов, находящихся на территории, в целях обеспечения безопасности объектов, находящихся на территории, в целях обеспечения безопасности объектов, находящихся на территории, в целях обеспечения безопасности объектов, находящихся на территории, в целях обеспечения безопасности объектов, находящихся на территории, в целях обеспечения безопасности объектов, находящихся на территории, в целях обеспечения безопасности объектов, находящихся на территории, в целях обеспечения безопасности объектов, находящихся на территории, в целях обеспечения безопасности объектов, находящихся на территории, в целях обеспечения безопасности объектов, находящихся на территории, в целях обеспечения безопасности объектов, находящихся на территории, в целях обеспечения безопасности объектов, находящихся на территории, в целях обеспечения безопасности объектов, находящихся на территории, в целях обеспечения безопасности объектов, находящихся на территории, в целях обеспечения безопасности объектов, находящихся на территории, в целях обеспечения безопасности объектов, находящихся на территории, в целях обеспечения безопасности объектов, находящихся на территории, в целях обеспечения безопасности объектов, находящихся на территории, в целях обеспечения безопасности объектов, находящихся на территории, в целях обеспечения безопасности объектов, находящихся на территории, в целях обеспечения безопасности объектов, находящихся на территории, в целях обеспечения безопасности объектов, находящихся на территории, в целях обеспечения безопасности объектов, находящихся на территории, в целях обеспечения безопасности объектов, находящихся на территории, в целях обеспечения безопасности объектов, находящихся на территории, в целях обеспечения безопасности объектов, находящихся на территории, в целях обеспечения безопасности объектов, находящихся на территории, в целях обеспечения безопасности объектов, находящихся на территории, в целях обеспечения безопасности объектов, находящихся на территории, в целях обеспечения безопасности объектов, находящихся на территории, в целях обеспечения безопасности объектов, находящихся на территории, в целях обеспечения безопасности объектов, находящихся на территории, в целях обеспечения безопасности объектов, находящихся на территории, в целях обеспечения безопасности объектов, находящихся на территории, в целях обеспечения безопасности объектов, находящихся на территории, в целях обеспечения безопасности объектов, находящихся на территории, в целях обеспечения безопасности объектов, находящихся на территории, в целях обеспечения безопасности объектов, находящихся на территории, в целях обеспечения безопасности объектов, находящихся на территории, в целях обеспечения безопасности объектов, находящихся на территории, в целях обеспечения безопасности объектов, находящихся на территории, в целях обеспечения безопасности объектов, находящихся на территории, в целях обеспечения безопасности объектов, находящихся на территории, в целях обеспечения безопасности объектов, находящихся на территории, в целях обеспечения безопасности объектов, находящихся на территории, в целях обеспечения безопасности объектов, находящихся на территории, в целях обеспечения безопасности объектов, находящихся на территории, в целях обеспечения безопасности объектов, находящихся на территории, в целях обеспечения безопасности объектов, находящихся на территории, в целях обеспечения безопасности объектов, находящихся на территории, в целях обеспечения безопасности объектов, находящихся на территории, в целях обеспечения безопасности объектов, находящихся на территории, в целях обеспечения безопасности объектов, находящихся на территории, в целях обеспечения безопасности объектов, находящихся на территории, в целях обеспечения безопасности объектов, находящихся на территории, в целях обеспечения безопасности объектов, находящихся на территории, в целях обеспечения безопасности объектов, находящихся на территории, в целях обеспечения безопасности объектов, находящихся на территории, в целях обеспечения безопасности объектов, находящихся на территории, в целях обеспечения безопасности объектов, находящихся на территории, в целях обеспечения безопасности объектов, находящихся на территории, в целях обеспечения безопасности объектов, находящихся на территории, в целях обеспечения безопасности объектов, находящихся на территории, в целях обеспечения безопасности объектов, находящихся на территории, в целях обеспечения безопасности объектов, находящихся на территории, в целях обеспечения безопасности объектов, находящихся на территории, в целях обеспечения безопасности объектов, находящихся на территории, в целях обеспечения безопасности объектов, находящихся на территории, в целях обеспечения безопасности объектов, находящихся на территории, в целях обеспечения безопасности объектов, находящихся на территории, в целях обеспечения безопасности объектов, находящихся на территории, в целях обеспечения безопасности объектов, находящихся на территории, в целях обеспечения безопасности объектов, находящихся на территории, в целях обеспечения безопасности объектов, находящихся на территории, в целях обеспечения безопасности объектов, находящихся на территории, в целях обеспечения безопасности объектов, находящихся на территории, в целях обеспечения безопасности объектов, находящихся на территории, в целях обеспечения безопасности объектов, находящихся на территории, в целях обеспечения безопасности объектов, находящихся на территории, в целях обеспечения безопасности объектов, находящихся на территории, в целях обеспечения безопасности объектов, находящихся на территории, в целях обеспечения безопасности объектов, находящихся на территории, в целях обеспечения безопасности объектов, находящихся на территории, в целях обеспечения безопасности объектов, находящихся на территории, в целях обеспечения безопасности объектов, находящихся на территории, в целях обеспечения безопасности объектов, находящихся на территории, в целях обеспечения безопасности объектов, находящихся на территории, в целях обеспечения безопасности объектов, находящихся на территории, в целях обеспечения безопасности объектов, находящихся на территории, в целях обеспечения безопасности объектов, находящихся на территории, в целях обеспечения безопасности объектов, находящихся на территории, в целях обеспечения безопасности объектов, находящихся на территории, в целях обеспечения безопасности объектов, находящихся на территории, в целях обеспечения безопасности объектов, находящихся на территории, в целях обеспечения безопасности объектов, находящихся на территории, в целях обеспечения безопасности объектов, находящихся на территории, в целях обеспечения безопасности объектов, находящихся на территории, в целях обеспечения безопасности объектов, находящихся на территории, в целях обеспечения безопасности объектов, находящихся на территории, в целях обеспечения безопасности объектов, находящихся на территории, в целях обеспечения безопасности объектов, находящихся на территории, в целях обеспечения безопасности объектов, находящихся на территории, в целях обеспечения безопасности объектов, находящихся на территории, в целях обеспечения безопасности объектов, находящихся на территории, в целях обеспечения безопасности объектов, находящихся на территории, в целях обеспечения безопасности объектов, находящихся на территории, в целях обеспечения безопасности объектов, находящихся на территории, в целях обеспечения безопасности объектов, находящихся на территории, в целях обеспечения безопасности объектов, находящихся на территории, в целях обеспечения безопасности объектов, находящихся на территории, в целях обеспечения безопасности объектов, находящихся на территории, в целях обеспечения безопасности объектов, находящихся на территории, в целях обеспечения безопасности объектов, находящихся на территории, в целях обеспечения безопасности объектов, находящихся на территории, в целях обеспечения безопасности объектов, находящихся на территории, в целях обеспечения безопасности объектов, находящихся на территории, в целях обеспечения безопасности объектов, находящихся на территории, в целях обеспечения безопасности объектов, находящихся на территории, в целях обеспечения безопасности объектов, находящихся на территории, в целях обеспечения безопасности объектов, находящихся на территории, в целях обеспечения безопасности объектов, находящихся на территории, в целях обеспечения безопасности объектов, находящихся на территории, в целях обеспечения безопасности объектов, находящихся на территории, в целях обеспечения безопасности объектов, находящихся на территории, в целях обеспечения безопасности объектов, находящихся на территории, в целях обеспечения безопасности объектов, находящихся на территории, в целях обеспечения безопасности объектов, находящихся на территории, в целях обеспечения безопасности объектов, находящихся на территории, в целях обеспечения безопасности объектов, находящихся на территории, в целях обеспечения безопасности объектов, находящихся на территории, в целях обеспечения безопасности объектов, находящихся на территории, в целях обеспечения безопасности объектов, находящихся на территории, в целях обеспечения безопасности объектов, находящихся на территории, в целях обеспечения безопасности объектов, находящихся на территории, в целях обеспечения безопасности объектов, находящихся на территории, в целях обеспечения безопасности объектов, находящихся на территории, в целях обеспечения безопасности объектов, находящихся на территории, в целях обеспечения безопасности объектов, находящихся на территории, в целях обеспечения безопасности объектов, находящихся на территории, в целях обеспечения безопасности объектов, находящихся на территории, в целях обеспечения безопасности объектов, находящихся на территории, в целях обеспечения безопасности объектов, находящихся на территории, в целях обеспечения безопасности объектов, находящихся на территории, в целях обеспечения безопасности объектов, находящихся на территории, в целях обеспечения безопасности объектов, находящихся на территории, в целях обеспечения безопасности объектов, находящихся на территории, в целях обеспечения безопасности объектов, находящихся на территории, в целях обеспечения безопасности объектов, находящихся на территории, в целях обеспечения безопасности объектов, находящихся на территории, в целях обеспечения безопасности объектов, находящихся на территории, в целях обеспечения безопасности объектов, находящихся на территории, в целях обеспечения безопасности объектов, находящихся на территории, в целях обеспечения безопасности											
--	--	--	--	--	--	--	--	--	--	--	--

Ведомость временной пробной площади и абрис лесного участка прилагаются (приложение 2 и 3 к Акту).

РЕКОМЕНДАЦИИ по проведению мероприятий, не относящихся к мероприятиям по предупреждению распространения вредных организмов.

на выделе обнаружены аварийные деревья, рекомендуется провести их инструментальное обследование

Дата проведения ЛПО 13.09.2022

Дата составления документа 03.10.2022

Исполнитель работ по проведению лесопатологического обследования:

Фамилия, имя и отчество (при наличии) Петров А.В.

Организация Филиал ФБУ "Рослесозащита" - "Центр защиты леса Ленинградской области"

Должность инженер-лесопатолог Подпись 

Телефон 8 (812) 552-73-55

Ведомость участков леса с выявленными несоответствиями таксационным описаниям

Субъект Российской Федерации	Ленинградская область	Лесничество	Лужское
Участковое лесничество	Черемнецкое	Урочище (лесная дача)	

Год проведения лесосурейства	Номер квартала	Номер выдела	Площадь выдела, га	Целевое назначение лесов	Категория защитных лесов	ОЗУ	Источники данных	Номер лесопатологического выдела	Площадь лесопатологического выдела, га	Таксационная характеристика									Заложено пробных площадей	
										состав	попорода	возраст, лет	средняя высота, м	средний диаметр, см	тип леса	полнота	бонитет	запас, куб м/га	количество, шт.	Общая площадь, га
1	2	3	4	5	6	7	8	9	10	11	12	13	14	15	16	17	18	19	20	21
							ТО	х	х											
							Ф													

Условные обозначения:

ТО - таксационные описания
Ф - фактическая характеристика лесного насаждения

Исполнитель работ по проведению лесопатологического обследования:

Фамилия, имя и отчество (при наличии)

Петров А.В.

Подпись

Дата составления документа

03.10.2022

Результаты проведения лесопатологического обследования лесных насаждений за

Субъект Российской Федерации	Ленинградская область	Лесничество	Лужское
Участковое лесничество	Череменинское	Урочище (лесная дача)	

Номер квартала	Номер выдела	Площадь выдела, га	Целевое назначение лесов	Категория защитных лесов	ОЗУ	Номер лесопатологического выдела	Площадь лесопатологического выдела, га	Таксационная характеристика лесного насаждения										Число деревьев на временной пробной площади, шт.	Распределение деревьев по категориям состояния, % от запаса																Причина ослабления, повреждения	Подлежит рубке, % от запаса	Назначенные мероприятия																																																																																																																																																																																																																																																																																																																																																																																																																																																																																																																																																																																																																																																																																																																																																																																																																																																																																																																																																																																																																																																																																																																																																																																																																																																																									
								состав	попада	возраст	ср. высота, м	ср. диаметр, см	тип леса	полнота	бонитет	запас, км/га	Н		Д	Н	Д	Н	Д	Н	Д	Н	Д	Н	Д	Н	Д	Н	Д	Н			Д	Н	Д	Н	Д	Н	Д	Н	Д	Н	Д	Н	Д	Н	Д	Н	Д	Н	Д	Н	Д	Н	Д	Н	Д	Н	Д	Н	Д	Н	Д	Н	Д	Н	Д	Н	Д	Н	Д	Н	Д	Н	Д	Н	Д	Н	Д	Н	Д	Н	Д	Н	Д	Н	Д	Н	Д	Н	Д	Н	Д	Н	Д	Н	Д	Н	Д	Н	Д	Н	Д	Н	Д	Н	Д	Н	Д	Н	Д	Н	Д	Н	Д	Н	Д	Н	Д	Н	Д	Н	Д	Н	Д	Н	Д	Н	Д	Н	Д	Н	Д	Н	Д	Н	Д	Н	Д	Н	Д	Н	Д	Н	Д	Н	Д	Н	Д	Н	Д	Н	Д	Н	Д	Н	Д	Н	Д	Н	Д	Н	Д	Н	Д	Н	Д	Н	Д	Н	Д	Н	Д	Н	Д	Н	Д	Н	Д	Н	Д	Н	Д	Н	Д	Н	Д	Н	Д	Н	Д	Н	Д	Н	Д	Н	Д	Н	Д	Н	Д	Н	Д	Н	Д	Н	Д	Н	Д	Н	Д	Н	Д	Н	Д	Н	Д	Н	Д	Н	Д	Н	Д	Н	Д	Н	Д	Н	Д	Н	Д	Н	Д	Н	Д	Н	Д	Н	Д	Н	Д	Н	Д	Н	Д	Н	Д	Н	Д	Н	Д	Н	Д	Н	Д	Н	Д	Н	Д	Н	Д	Н	Д	Н	Д	Н	Д	Н	Д	Н	Д	Н	Д	Н	Д	Н	Д	Н	Д	Н	Д	Н	Д	Н	Д	Н	Д	Н	Д	Н	Д	Н	Д	Н	Д	Н	Д	Н	Д	Н	Д	Н	Д	Н	Д	Н	Д	Н	Д	Н	Д	Н	Д	Н	Д	Н	Д	Н	Д	Н	Д	Н	Д	Н	Д	Н	Д	Н	Д	Н	Д	Н	Д	Н	Д	Н	Д	Н	Д	Н	Д	Н	Д	Н	Д	Н	Д	Н	Д	Н	Д	Н	Д	Н	Д	Н	Д	Н	Д	Н	Д	Н	Д	Н	Д	Н	Д	Н	Д	Н	Д	Н	Д	Н	Д	Н	Д	Н	Д	Н	Д	Н	Д	Н	Д	Н	Д	Н	Д	Н	Д	Н	Д	Н	Д	Н	Д	Н	Д	Н	Д	Н	Д	Н	Д	Н	Д	Н	Д	Н	Д	Н	Д	Н	Д	Н	Д	Н	Д	Н	Д	Н	Д	Н	Д	Н	Д	Н	Д	Н	Д	Н	Д	Н	Д	Н	Д	Н	Д	Н	Д	Н	Д	Н	Д	Н	Д	Н	Д	Н	Д	Н	Д	Н	Д	Н	Д	Н	Д	Н	Д	Н	Д	Н	Д	Н	Д	Н	Д	Н	Д	Н	Д	Н	Д	Н	Д	Н	Д	Н	Д	Н	Д	Н	Д	Н	Д	Н	Д	Н	Д	Н	Д	Н	Д	Н	Д	Н	Д	Н	Д	Н	Д	Н	Д	Н	Д	Н	Д	Н	Д	Н	Д	Н	Д	Н	Д	Н	Д	Н	Д	Н	Д	Н	Д	Н	Д	Н	Д	Н	Д	Н	Д	Н	Д	Н	Д	Н	Д	Н	Д	Н	Д	Н	Д	Н	Д	Н	Д	Н	Д	Н	Д	Н	Д	Н	Д	Н	Д	Н	Д	Н	Д	Н	Д	Н	Д	Н	Д	Н	Д	Н	Д	Н	Д	Н	Д	Н	Д	Н	Д	Н	Д	Н	Д	Н	Д	Н	Д	Н	Д	Н	Д	Н	Д	Н	Д	Н	Д	Н	Д	Н	Д	Н	Д	Н	Д	Н	Д	Н	Д	Н	Д	Н	Д	Н	Д	Н	Д	Н	Д	Н	Д	Н	Д	Н	Д	Н	Д	Н	Д	Н	Д	Н	Д	Н	Д	Н	Д	Н	Д	Н	Д	Н	Д	Н	Д	Н	Д	Н	Д	Н	Д	Н	Д	Н	Д	Н	Д	Н	Д	Н	Д	Н	Д	Н	Д	Н	Д	Н	Д	Н	Д	Н	Д	Н	Д	Н	Д	Н	Д	Н	Д	Н	Д	Н	Д	Н	Д	Н	Д	Н	Д	Н	Д	Н	Д	Н	Д	Н	Д	Н	Д	Н	Д	Н	Д	Н	Д	Н	Д	Н	Д	Н	Д	Н	Д	Н	Д	Н	Д	Н	Д	Н	Д	Н	Д	Н	Д	Н	Д	Н	Д	Н	Д	Н	Д	Н	Д	Н	Д	Н	Д	Н	Д	Н	Д	Н	Д	Н	Д	Н	Д	Н	Д	Н	Д	Н	Д	Н	Д	Н	Д	Н	Д	Н	Д	Н	Д	Н	Д	Н	Д	Н	Д	Н	Д	Н	Д	Н	Д	Н	Д	Н	Д	Н	Д	Н	Д	Н	Д	Н	Д	Н	Д	Н	Д	Н	Д	Н	Д	Н	Д	Н	Д	Н	Д	Н	Д	Н	Д	Н	Д	Н	Д	Н	Д	Н	Д	Н	Д	Н	Д	Н	Д	Н	Д	Н	Д	Н	Д	Н	Д	Н	Д	Н	Д	Н	Д	Н	Д	Н	Д	Н	Д	Н	Д	Н	Д	Н	Д	Н	Д	Н	Д	Н	Д	Н	Д	Н	Д	Н	Д	Н	Д	Н	Д	Н	Д	Н	Д	Н	Д	Н	Д	Н	Д	Н	Д	Н	Д	Н	Д	Н	Д	Н	Д	Н	Д	Н	Д	Н	Д	Н	Д	Н	Д	Н	Д	Н	Д	Н	Д	Н	Д	Н	Д	Н	Д	Н	Д	Н	Д	Н	Д	Н	Д	Н	Д	Н	Д	Н	Д	Н	Д	Н	Д	Н	Д	Н	Д	Н	Д	Н	Д	Н	Д	Н	Д	Н	Д	Н	Д	Н	Д	Н	Д	Н	Д	Н	Д	Н	Д	Н	Д	Н	Д	Н	Д	Н	Д	Н	Д	Н	Д	Н	Д	Н	Д	Н	Д	Н	Д	Н	Д	Н	Д	Н	Д	Н	Д	Н	Д	Н	Д	Н	Д	Н	Д	Н	Д	Н	Д	Н	Д	Н	Д	Н	Д	Н	Д	Н	Д	Н	Д	Н	Д	Н	Д	Н	Д	Н	Д	Н	Д	Н	Д	Н	Д	Н	Д	Н	Д	Н	Д	Н	Д	Н	Д	Н	Д	Н	Д	Н	Д	Н	Д	Н	Д	Н	Д	Н	Д	Н	Д	Н	Д	Н	Д	Н	Д	Н	Д	Н	Д	Н	Д	Н	Д	Н	Д	Н	Д	Н	Д	Н	Д	Н	Д	Н	Д	Н	Д	Н	Д	Н	Д	Н	Д	Н	Д	Н	Д	Н	Д	Н	Д	Н	Д	Н	Д	Н	Д	Н	Д	Н	Д	Н	Д	Н	Д	Н	Д	Н	Д	Н	Д	Н	Д	Н	Д	Н	Д	Н	Д	Н	Д	Н	Д	Н	Д	Н	Д	Н	Д	Н	Д	Н	Д	Н	Д	Н	Д	Н	Д	Н	Д	Н	Д	Н	Д	Н	Д	Н	Д	Н	Д	Н	Д	Н	Д	Н	Д	Н	Д	Н	Д	Н	Д	Н	Д	Н	Д	Н	Д	Н	Д	Н	Д	Н	Д	Н	Д	Н	Д	Н	Д	Н	Д	Н	Д	Н	Д	Н	Д	Н	Д	Н	Д	Н	Д	Н	Д	Н	Д	Н	Д	Н	Д	Н	Д	Н	Д	Н	Д	Н	Д	Н	Д	Н	Д	Н	Д	Н	Д	Н	Д	Н	Д	Н	Д	Н	Д	Н	Д	Н	Д	Н	Д	Н	Д	Н	Д	Н	Д	Н	Д	Н	Д	Н	Д	Н	Д	Н	Д	Н	Д	Н	Д	Н	Д	Н	Д	Н	Д	Н	Д	Н

Н - деревья не подлежат рубке; Р - деревья подлежат рубке.

Источником работ по проведению лесопатологического обследования:

Фамилия имя и отчество (при наличии)

Петров А.В.

Подпись

Tech

03.10.2022

Фамилия, имя и отчество (при
Полное наименование документа

03.10.2022

ВЕДОМОСТЬ ПЕРЕЧЕТА ДЕРЕВЬЕВ
(для перечета круговыми реласкопическими площадками)

Порода:	С	средневзвешенная категория состояния														2					
№ реласкопической площадки	Суммы площадей сечения по категориям состояния, м ²																Количество деревьев по категориям состояния, шт.			Модельные деревья	
	1		2		3		4		5		5 (а,б,в)			5 (г,д,е)			куб м	в том числе подлежащих рубке, %	Высота, м	Диаметр, см	
	Н	З	Н	З	Н	З	Н	З	Н	З	Н	З	О	Н	З	О					
1	2	3	4	5	6	7	8	9	10	11	12	13	14	15	16	17	18	19	20	21	
1	5		5			3		1							1		53,94	13,3	22	36	
2	5		4			2									1		43,15	8,3	26	50	
3	6		4			1		1									43,15	8,3	25	40	
4																					
5																					
6																					
7																					
8																					
9																					
10																					
11																					
12																					
13																					
14																					
15																					
16																					
17																					
18																					
19																					
20																					
Среднее (куб м/га)	57,55		46,75			21,62		7,16							7,16		140,24	14,32	-	-	
Итого, % от запаса по породе	41,1		33,3			15,4		5,1							5,1		100,0	10,2	-	-	

Причины назначения в рубку деревьев категорий состояния:

- 1 _____
- 2 _____
- 3 _____
- 4 (п.42 Приказа Минприроды России от 09.11.2020 № 912) деревья хвойных пород 4-й категории состояния

Порода:	C	средневзвешенная категория состояния														1,48					
№ реласкопической площадки	Суммы площадей сечения по категориям состояния, м ²																	Количество деревьев по категориям состояния, шт.		Модельные деревья	
	1		2		3		4		5		5 (а,б,в)			5 (г,д,е)							
	Н	З	Н	З	Н	З	Н	З	Н	З	Н	З	О	Н	З	О	куб м	в том числе подлежащих рубке, %	Высота, м	Диаметр, см	
1	2	3	4	5	6	7	8	9	10	11	12	13	14	15	16	17	18	19	20	21	
1	5		3			1											27,60		19	18	
2	4		4					1									27,60	11,1	20	22	
3	8		1														27,60		20	20	
4																					
5																					
6																					
7																					
8																					
9																					
10																					
11																					
12																					
13																					
14																					
15																					
16																					
17																					
18																					
19																					
20																					
Среднее (куб м/га)	52,17		24,51			3,06		3,06									82,80	3,06	-	-	
Итого, % от запаса по породе	63		29,6			3,7		3,7									100,0	3,7	-	-	

Причины назначения в рубку деревьев категорий состояния:

- 1 _____
- 2 _____
- 3 _____
- 4 (п.42 Приказа Минприроды России от 09.11.2020 № 912) деревья хвойных пород 4-й категории состояния

Порода: Б средневзвешенная категория состояния 1

№ реликтовой площади	Суммы площадей сечения по категориям состояния, м ²																Количество деревьев по категориям состояния, шт.		Модельные деревья	
	1		2		3		4		5		5 (а,б,в)			5 (г,д,е)			куб м	в том числе в тон числе подожет руб, %	Высота, м	Диаметр, см
	Н	З	Н	З	Н	З	Н	З	Н	З	Н	З	О	Н	З	О				
1	2	3	4	5	6	7	8	9	10	11	12	13	14	15	16	17	18	19	20	21
1																				
2	1																3,22		19	22
3	1																3,22		20	26
4																				
5																				
6																				
7																				
8																				
9																				
10																				
11																				
12																				
13																				
14																				
15																				
16																				
17																				
18																				
19																				
20																				
Среднее (куб м/га)	6,44																6,44	0,00	-	-
Итого, % от запаса по породе	100																100,0	0,0	-	-

Причины назначения в рубку деревьев категорий состояния:

1	-
2	-
3	-
4	-

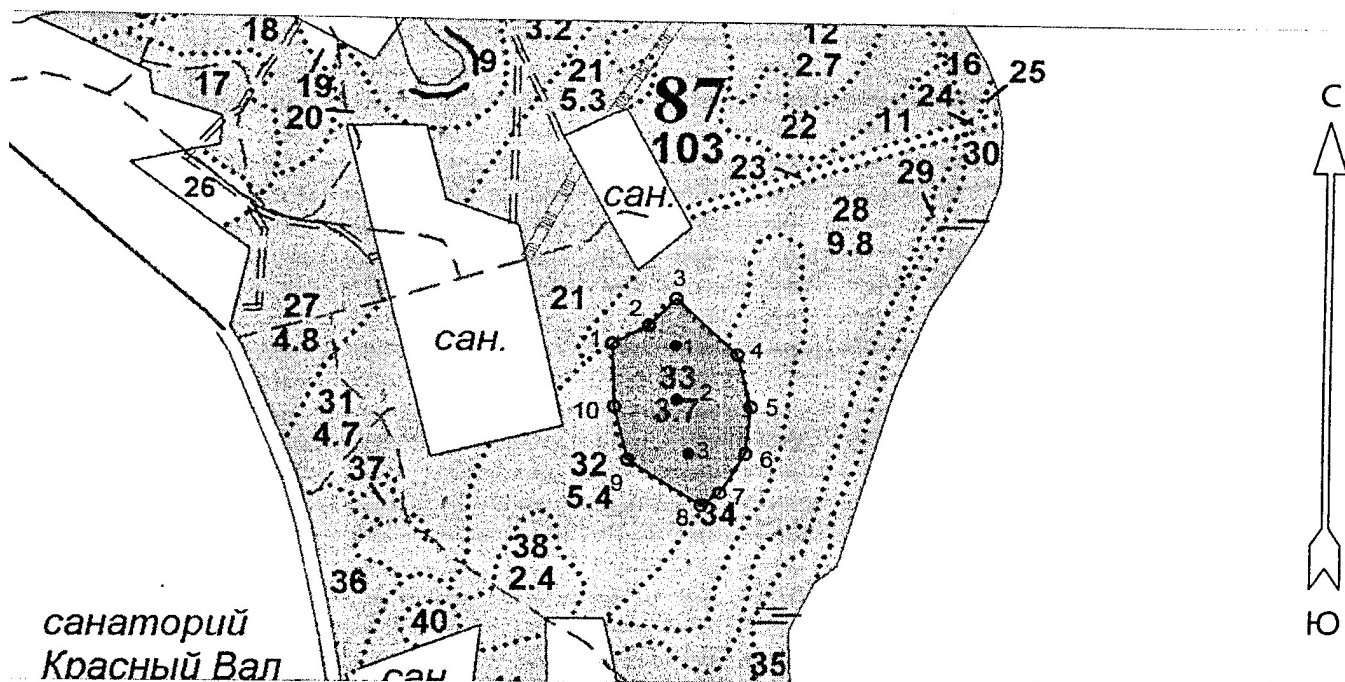
По насаждению 6С4С+Б средневзвешенная категория состояния 1,76

№ реликтовой площади	Суммы площадей сечения по категориям состояния, м ²																Количество деревьев по категориям состояния, шт.		Модельные деревья	
	1		2		3		4		5		5 (а,б,в)			5 (г,д,е)			куб м	в том числе в тон числе подожет руб, %	Высота, м	Диаметр, см
	Н	З	Н	З	Н	З	Н	З	Н	З	Н	З	О	Н	З	О				
1	2	3	4	5	6	7	8	9	10	11	12	13	14	15	16	17	18	19	20	21
1	10		8			4		1							1		81,54	8,8		
2	10		8			2		1							1		73,97	9		
3	15		5			1		1									73,97	4,9		
4																				
5																				
6																				
7																				
8																				
9																				
10																				
11																				
12																				
13																				
14																				
15																				
16																				
17																				
18																				
19																				
20																				
Среднее (куб м/га)	116,16		71,26			24,68		10,22							7,16		229,48	17,38	-	-
Итого, % от запаса по насаждению	50,5		31,1			10,8		4,5							3,1		100,0	7,6	-	-

Условные обозначения: Н- не заселено (не поражено, не повреждено), З- заселено стволовыми вредителями (поражено болезнями, повреждено огнем), О - отработано вредителями.

Абрис участка
Лужское лесничество
Черемнецкое участковое лесничество
кв. 87, выд. 33, площадь 3,7 га.

Масштаб 1: 10000



Условные обозначения:

- СОМ не требуется

● - круговые площадки перечета

N квартала	N выдела	N лесопатологического выдела	Размеры ленты (круговой площадки) перечета					Координаты начала, конца и поворотных точек лент перечета/центров круговых площадок перечета	
			N ленты (площадки)	длина, м	ширина, м	радиус, м	площадь, га		
87	33		1					58.62490549	29.93814632
			2					58.62421423	29.93818916
			3					58.62354526	29.93844619

Исполнитель работ по проведению лесопатологического обследования:

Фамилия, имя и отчество (при наличии)

Петров А.В.

Подпись

Дата составления документа 03.10.2022