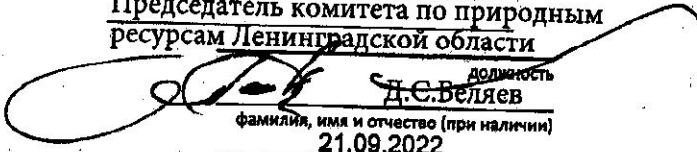


Приложение 2
к Приказу Минприроды России
от 09.11.2020 N 910

УТВЕРЖДАЮ:
Председатель комитета по природным
ресурсам Ленинградской области


Д.С. Веляев
фамилия, имя и отчество (при наличии)
21.09.2022

дата

Акт
лесопатологического обследования N 1-ЛОГ

лесных насаждений Сланцевского (лесничество)

Ленинградской области (субъект Российской Федерации)

Способ лесопатологического обследования: 1. Визуальный



2. Инструментальный



Место проведения

Участковое лесничество	Урочище (дача)	Квартал	Выдел	Площадь выдела, га	Лесопатоло гический выдел	Площадь лесопатологическ ого выдела, га
Черновское	-	52	17	9,2	-	-
Черновское	-	52	24	3,1	-	-
Черновское	-	52	11	19,0	-	-

Лесопатологическое обследование проведено на общей площади 31,3 га

Кадастровый номер участка: 47:28:0000000:74

(для участков, предоставленных в постоянное (бессрочное) пользование, аренду)

Документ о праве пользования:

договор аренды от 08.12.2008 № 2-2008-12-49-3 заготовка древесины

(тип документа о праве пользования, дата, номер, вид разрешенного использования лесов)

1. Визуальное (рекогносцировочное) лесопатологическое обследование
(раздел включается в акт, в случае проведения лесопатологического обследования визуальным способом)

Наземное ☒

Дистанционное ☐

1.1. На площади **31,3** га фактическая таксационная характеристика лесного насаждения соответствует (не соответствует) таксационному описанию (нужное подчеркнуть).

Причины несоответствия _____

Ведомость участков с выявленными несоответствиями приведена в приложении 1 к Акту.

1.2. Лесные насаждения с нарушенной и утраченной устойчивостью выявлены на площади 0 га:

участковое лесничество	Урочище (дача)	Квартал	Выдел	Площадь (га) насаждений		Причина ослабления (побели)
				с нарушенной устойчивостью	с утраченной устойчивостью	
1	2	3	4	5	6	7
Черновское	-	52	17	-	-	-
Черновское	-	52	24	-	-	-
Черновское	-	52	11	-	-	-
Итого	-	-	-	-	-	-

Состояние обследованных лесных насаждений приведено в приложениях 1.1 - 1.4 к Акту в зависимости от метода проведения ЛПО.

1.3. В обследованных лесных насаждениях прогнозируется:

Прогноз	Площадь, га
1	2
Ослабление лесных насаждений	-
Усыхание лесных насаждений различной степени	-
Развитие очагов вредных организмов	-

1.4. Обнаружено загрязнение лесного участка отходами и выбросами:

промышленными ☐

бытовыми ☐

Вид загрязнения	Размеры загрязнения			Объем, куб.м	Площадь загрязнения, га
	длина, м	ширина, м	высота, м		
1	2	3	4	5	6
-	-	-	-	-	-
-	-	-	-	-	-

ЗАКЛЮЧЕНИЕ

Оценка текущего санитарного и лесопатологического состояния лесных насаждений, назначенные профилактические мероприятия по защите лесов, заключение о необходимости проведения инструментального ЛПО:

Участковое лесничество	Урочище (дача)	Квартал	Выдел	Площадь выдела, га	Лесопатологический выдел	Площадь лесопатологического выдела, га	Вид мероприятия	Рекомендуемый срок проведения мероприятия
1	2	3	4	5	6	7	8	9
Черновское	-	52	17	9,2	-	-	Улучшение условий обитания и размножения насекомоядных птиц и других насекомоядных животных	2022-2024 год
Черновское	-	52	24	3,1	-	-	Охрана местообитаний, выпуск, расселение и интродукция насекомых-энтомофагов	2022-2024 год
Черновское	-	52	11	19,0	-	-	Улучшение условий обитания и размножения насекомоядных птиц и других насекомоядных животных	2022-2024 год
Итого	-	-	-	31,3				

- Согласно статье 19 постановления Правительства РФ от 09.12.2020 № 2047 «Об утверждении правил санитарной безопасности в лесах» мероприятия по предупреждению распространения вредных организмов осуществляются в сильно ослабленных, усыхающих и погибших насаждениях. Насаждения, расположенные в выделах 11, 17, 24 квартала 52 Черновского участкового лесничества Сланцевского лесничества Ленинградской области являются без признаков ослабления (СКС = 1,5), в которых согласно действующему законодательству мероприятия по предупреждению распространения вредных организмов не осуществляется (санитарно-оздоровительные мероприятия).

Дата проведения обследования 30 августа 2022 г.

Исполнитель работ по проведению лесопатологического обследования:

Фамилия, имя и отчество (при наличии) Поясова Т.В.

Организация ООО «ЛОГОС»

должность инженер по учету лесопользования Подпись ТБ

Телефон 8-911-960-16-84

Приложение 1
к акту лесопатологического обследования
утвержденному Приказом Минприроды России
от 09.11.2020 № 910

Ведомость участка леса с выявленными несоответствиями таксационным описаниям

Субъект Российской Федерации Ленинградская область Лесничество Сланцевское

Участковое лесничество Черновское Урочище (лесная дача) _____

Год проведения лесоустройства	Номер квартала	Номер выдела	Площадь выдела, га	Целевое назначение лесов	Категория защитных лесов	ОЗУ	Источник данных	Номер лесопатологического выдела	Площадь лесопатологического выдела, га	Таксационная характеристика									Заложено пробных площадей	
										состав	порода	возраст, лет	средняя высота, м	средний диаметр, см	тип леса	полнота	бонитет	запас, куб.м/га	количество, шт.	Общая площадь, га
1	2	3	4	5	6	7	8	9	10	11	12	13	14	15	16	17	18	19	20	21
							ТО	х	х											
							Ф													

Условные обозначения:

ТО – таксационные описания

Ф – фактическая характеристика лесного насаждения

Исполнитель работ по проведению лесопатологического обследования:

Фамилия, имя и отчество (при наличии) Поясова Т.В. Подпись Т.В. Поясова

от 09.11.2020 № 910

(месяц)

Участковое лесничество Черновское Урочище (лесная дача)

Условные обозначения: Н – деревья не подлежат рубке, Р – деревья подлежат рубке

Фамилия, имя и отчество (при наличии) Поясова Т.В. Подпись

31. 08. 2022

Приложение 1.1
к акту лесопатологического обследования
утвержденному Приказом Минприроды России
от 09.11.2020 № 910

Результаты проведения лесопатологического обследования лесных насаждений за июнь 2022 года
(месяц)


Субъект Российской Федерации Ленинградская область Лесничество Сланцевское
Участковое лесничество Черновское Урочище (лесная дача) _____

Номер квартала		Номер выдела		Площадь выдела, га		Целевое назначение лесов		Категория защитных лесов		ОЗУ		Номер лесопатологического выдела		Площадь лесопатологического выдела, га		Таксационная характеристика										Число деревьев на временной пробной площади, шт.		Распределение деревьев по категориям состояния, % от запаса														Причина ослабления, повреждения		Подлежит рубке, % от запаса		Назначенные мероприятия		
состав		порода		возраст		ср. высота, м		ср. диаметр, см		тип леса		полнота		бонитет		запас, куб.м/га		без признаков ослабления		ослабленные		сильно ослабленные		усыхающие				свежий сухой		свежий ветровал		свежий бурелом		старый сухой		старый ветровал		старый бурелом		вид						площадь, га		
1	2	3	4	5	6	7	8	9	10	11	12	13	14	15	16	17	18	19	20	21	22	23	24	25	26	27	28	29	30	31	32	33	34	35	36													
52	24	3,1	эксплуатационные леса	-	Участки леса вокруг глухариных токов			10С		С	70	17	18	БР	0,6	3	169		100																Охрана местообитаний, выпуск, расселение и интродукция насекомых-энтомофагов	3,1												
ИТОГО																		100																														

Условные обозначения: Н – деревья не подлежат рубке, Р – деревья подлежат рубке

Условные обозначения: Н – деревья не подлежат рубке, Р – деревья подлежат рубке

Исполнитель работ по проведению лесопатологического обследования:

Фамилия, имя и отчество (при наличии) Поясова Т.В. Подпись 

Дата составления документа 31.08.2022

Приложение 1.1
к акту лесопатологического обследования
утвержденному Приказом Минприроды России
от 09.11.2020 № 910

Результаты проведения лесопатологического обследования лесных насаждений за июнь 2022 года
(месяц)

Субъект Российской Федерации Ленинградская область Лесничество Сланцевское
Участковое лесничество Черновское Урочище (лесная дача) _____

Номер квартала		Номер выдела		Площадь выдела, га		Целевое назначение лесов		Категория защитных лесов		ОЗУ		Номер лесопатологического выдела		Площадь лесопатологического выдела, га		Таксационная характеристика								Число деревьев на временной пробной площади, шт.	Распределение деревьев по категориям состояния, % от запаса																Причина ослабления, повреждения	Подлежит рубке, % от запаса	Назначенные мероприятия																																																																																																																																																																																																																																																																																																																																																																																																																																																																																																																																																																																																																																																																																																																																																																																																																																																																																																																																																																																																																																																																																																																																																																																																																																																															
состав		порода		возраст		ср. высота, м		ср. диаметр, см		тип леса		полнота		бонитет		запас, куб.м/га		без признаков ослабления				ослабленные				сильно ослабленные				усыхающие				свежий сухой				свежий ветровал					свежий бурелом				старый сухой				старый ветровал				старый бурелом				Вид	площадь, га																																																																																																																																																																																																																																																																																																																																																																																																																																																																																																																																																																																																																																																																																																																																																																																																																																																																																																																																																																																																																																																																																																																																																																																																																																														
1	2	3	4	5	6	7	8	9	10	11	12	13	14	15	16	17	18	19	20	21	22	23	24		25	26	27	28	29	30	31	32	33	34	35	36																																																																																																																																																																																																																																																																																																																																																																																																																																																																																																																																																																																																																																																																																																																																																																																																																																																																																																																																																																																																																																																																																																																																																																																																																																																																						
52	11	19,0	эксплуатационные леса	.	Участки леса вокруг глухариных токов		10С		С	70	17	16				БР	0,8	3	226	100																																																																																																																																																																																																																																																																																																																																																																																																																																																																																																																																																																																																																																																																																																																																																																																																																																																																																																																																																																																																																																																																																																																																																																																																																																																																																						

Условные обозначения: Н – деревья не подлежат рубке, Р – деревья подлежат рубке

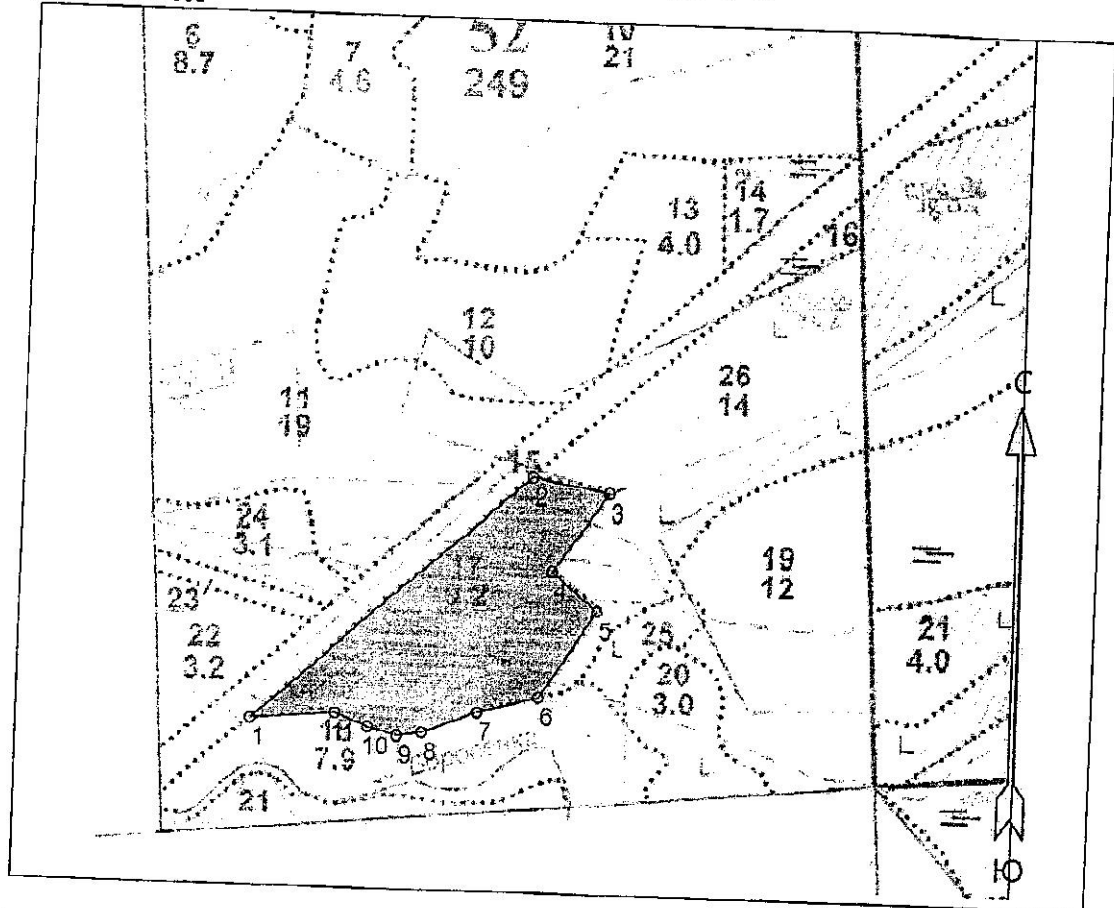
Исполнитель работ по проведению лесопатологического обследования:

Фамилия, имя и отчество (при наличии) Поясова Т.В. Подпись ТВ

Дата составления документа 31.08.2022

Абрис участка
Сланцевское лесничество
Черновское участковое лесничество
квартал 52 выдел 17 площадь 9,2 га

Масштаб 1:10 000



Условные обозначения:



Улучшение условий обитания и размножения насекомоядных птиц и других насекомоядных животных

№ квартала	№ выдела	№ лесопатологического выдела	Размеры ленты (круговой площадки) пересчета					Координаты начала, конца и поворотных точек лент пересчета / центров круговых площадок пересчета
			№ ленты (площадки)	длина, м	ширина, м	радиус, м	площадь, га	
52	17						9,2	

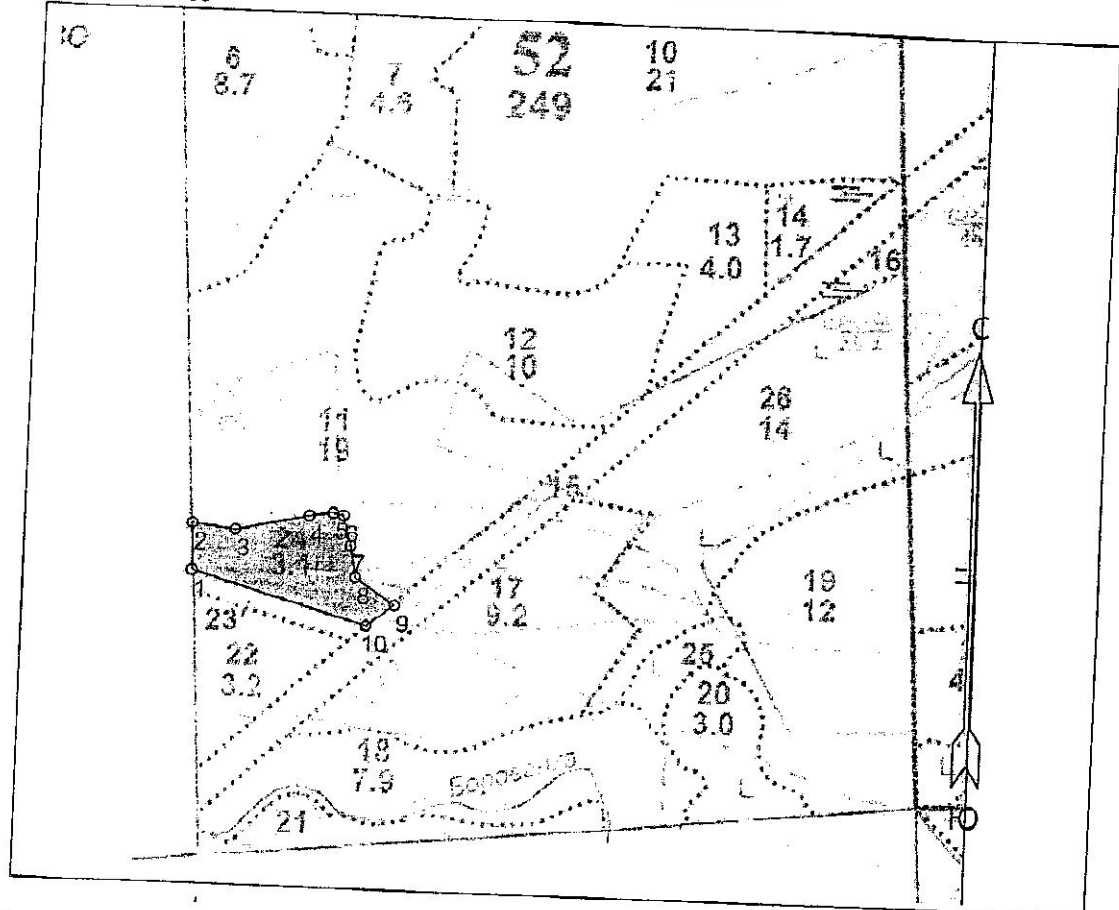
Исполнитель работ по проведению лесопатологического обследования:

Фамилия, имя и отчество (при наличии) Поясова Т.В. Подпись ТВ

Дата составления документа 31.08.22.

Абрис участка
Сланцевское лесничество
Черновское участковое лесничество
квартал 52 выдел 24 площадь 3,1 га

Масштаб 1:10 000



Условные обозначения:



Охрана местообитаний, выпуск, расселение и интродукция насекомых-энтомофагов

№ квартала	№ выдела	№ лесопатологического выдела	Размеры ленты (круговой площадки) пересчета					Координаты начала, конца и поворотных точек лент пересчета / центров круговых площадок пересчета
			№ ленты (площадки)	длина, м	ширина, м	радиус, м	площадь, га	
52	24						3,1	

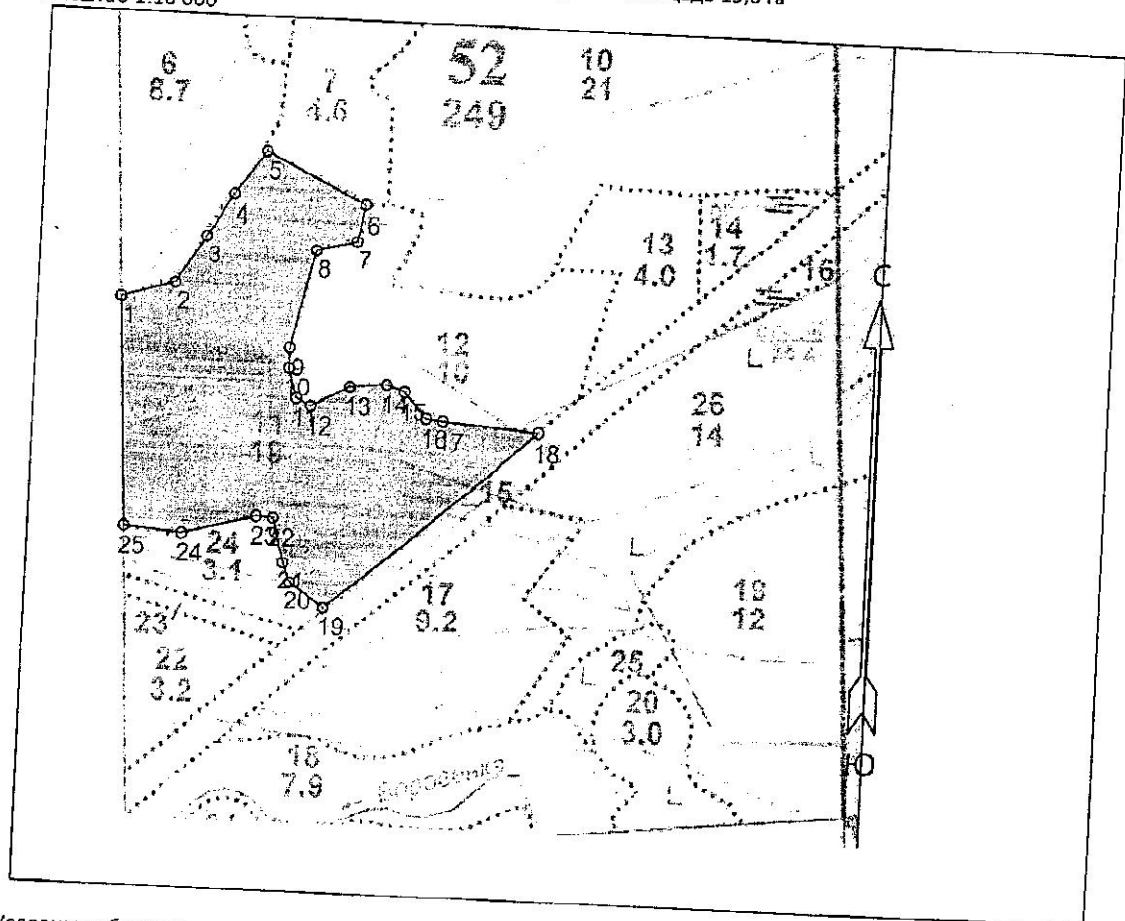
Исполнитель работ по проведению лесопатологического обследования:

Фамилия, имя и отчество (при наличии) Поясова Т.В. Подпись

Дата составления документа 31.08.22.

Абрис участка
Сланцевское лесничество
Черновское участковое лесничество
квартал 52 выдел 11 площадь 19,0 га

Масштаб 1:10 000



Условные обозначения:



Улучшение условий обитания и размножения насекомоядных птиц и других насекомоядных животных

№ квартала	№ выдела	№ лесопатологического выдела	Размеры ленты (круговой площадки) пересчета					Координаты начала, конца и поворотных точек лент пересчета /центров круговых площадок пересчета
			№ ленты (площадки)	длина, м	ширина, м	радиус, м	площадь, га	
52	11						19,0	

Исполнитель работ по проведению лесопатологического обследования:
Фамилия, имя и отчество (при наличии) Поясова Т.В. Подпись Т.В.

Дата составления документа 31.08.22.