

**ПРОЕКТ  
ЛЕСОВОССТАНОВЛЕНИЯ  
(создание лесных культур)  
на весну, осень 2023 г.**

Главная порода ЕЛЬ

Вид культур - сплошные

(сплошные, подпологовые, реконструкция)

Арендатор лесного участка - ООО «Траст лес», договор аренды № 1/3-2014-12 от 24.12.2014 г., декларация № 23-2021 от 21.12.2021 г.

(наименование, № дог.аренды, декларация, дата)

Площадь участка – 4,8 га

План участка

Лесничество (лесопарк) КИРОВСКОЕ

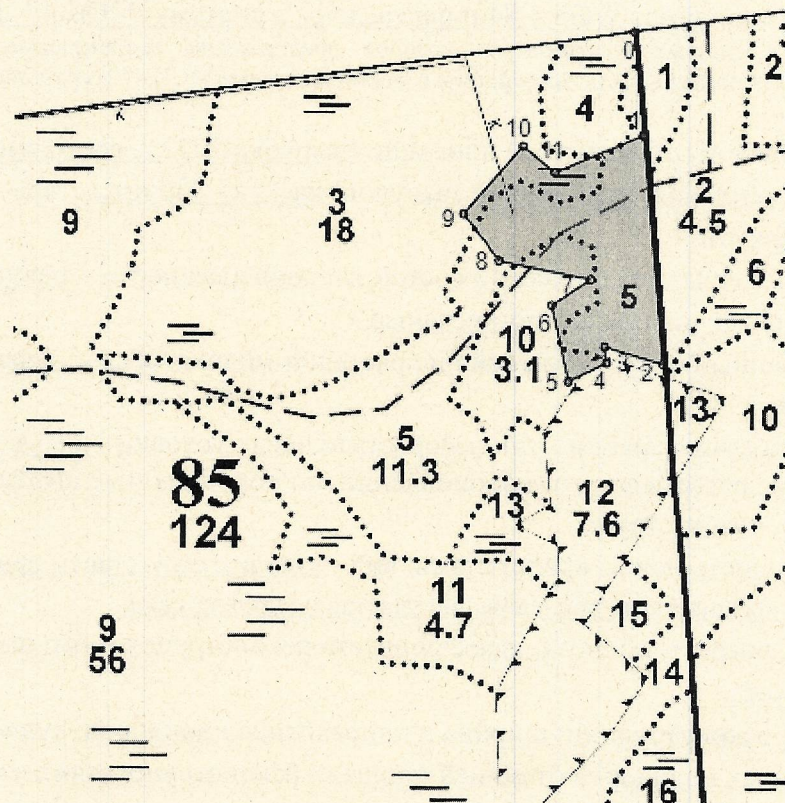
Участковое лесничество - Мгинское (южная часть)

Урочище (при наличии) –

Номер(а) лесного квартала - 85

Номер(а) лесотаксационного выдела – 3,5,10

Масштаб 1:10 000



Площадь общая, га
4,8



Экспликация участка						
Номера точек	Геодезические координаты		Направление румбы (азимуты) линий, °	Длина линий, м		
	Геодезическая широта	Геодезическая долгота				
Привязка						
0-1	412147.512	2268911.419	163°			136
Объект						
Катег. земель	Площадь участка, га	Номера точек	Геодезические координаты		Направление румбы (азимуты) линий, °	Длина линий, м
			Геодезическая широта	Геодезическая долгота		
вырубка	4,8	1-2	412011.983	2268923.985	163°	304
		2-3	411709.036	2268952.074	274°	80
		3-4	411730.716	2268874.861	161°	21
		4-5	411709.869	2268877.532	232°	56
		5-6	411685.048	2268827.191	335°	102
		6-7	411784.397	2268803.688	44°	62
		7-8	411819.352	2268855.048	269°	124
		8-9	411842.421	2268732.893	311°	78
		9-10	411904.530	2268685.521	29°	120
		10-11	411995.559	2268763.998	118°	55
		11-1	411960.389	2268806.414	55°	128

\* - Геодезические координаты получены при помощи Garmin GPS 62sts (указывается наименование и марка прибора, с помощью которого определены геодезические координаты) в системе координат WGS – 84 и переведены в систему МСК 47 зона 2 (указывается система координат, в которой представлены геодезические координаты, рекомендуем предоставлять геодезические координаты в местной системе МСК 47 с указанием зоны)

1. Категория лесокультурной площади: (вырубка 2022 г. состояние очистки - удовлетворительно, кол-во пней (валунов) на 1 га - 430 шт., гарь г.; редина, пустырь, прогалина и т.д.)
2. Рельеф, почвы, механический состав, степень влажности – равнинный, сухие малогумусные, поверхностно-песчаные.
3. Напочвенный покров (важнейшие растения-индикаторы) – вереск, брусника толокнянка.
4. Тип леса (тип вырубки), тип лесорастительных условий – БР (А2) (Вересковый В)
5. Наличие естественного возобновления (по породам), тыс.шт./га; размещение, средняя высота, м - отсутствует.
6. Зараженность почвы вредителями, вид - в связи с отсутствием признаков заселения вредными организмами, обследование участка не проводилось.
7. Состав, возраст, полнота, класс бонитета реконструируемого насаждения: не проектируется
8. Способ реконструкции: ширина и направление коридоров, кулис, площадь расчищенных коридоров от общей площади реконструируемого участка (в %): не проектируется.
9. Сроки и виды подготовки площади, применяемые машины и орудия: не проектируется.
10. Способы и время обработки почвы (механизированная, ручная, сплошная, полосами, бороздами, площадками и т.д.), глубина обработки почвы, применяемые машины и орудия механизированная, бороздами, глубиной до 20 см., трактор ТДТ – 55, плуг ПКЛ-70, осень 2022 – весна 2023 г.
11. Размещение и размеры площадок, полос, борозд на площади и их направление -



12. Метод и способ создания культур (посадка сеянцами, саженцами, посев рядовой, строчно-луночный, ручной, механизированный) – посадка сеянцами, ручной.
13. Количество посадочных (посевных) мест на 1 га, тыс.шт. – 2,6
14. Размещение посадочных (посевных) мест, расстояние между рядами 4-5, в рядах 0,8 м
15. Схема смешения пород C-C-C-C
16. Потребность в посадочном (посевном) материале на 1 га 2,6 тыс.шт/га, тыс.шт. (кг) и на всю площадь по породам – 12,48 тыс.шт СОСНА (ЗКС)
17. Характеристика посадочного (посевного) материала по породам: возраст сеянцев, саженцев – сеянцы СОСНА (ЗКС), класс качества семян, их происхождение, лесосеменной район 2,
18. Способ подготовки семян к посеву \_\_\_\_\_ - \_\_\_\_\_
19. Виды и способы агротехнических уходов, их кратность: 2023 г. – ручная оправка от завала травой,– однократно; 2024 – удаление травянистой и древесно – кустарниковой растительности, дополнение при необходимости – однократно; 2025 г. - удаление травянистой и древесно – кустарниковой растительности, дополнение при необходимости – однократно.
20. Виды и способы лесоводственных уходов, их кратность: уничтожение нежелательной древесно – кустарниковой растительности механическим способом – однократно.
21. Противопожарные мероприятия, протяженность, ширина мин полос – создание минерализованной полосы шириной до 1 м., по периметру участка протяженность которой будет определена по факту выполненных работ.
22. Намечаемый год перевода культур в лесопокрывную площадь 2032 год
23. Показатели оценки восстанавливаемых лесов для признания работ по лесовосстановлению завершенными (возраст, количество деревьев главных лесных пород, средняя высота) - 10 лет, высота 0,8 м., количество 2,5 тыс. шт/га.

Составил (арендатор):

представитель ООО «Траст лес» Белобородов А.С. \_\_\_\_\_ « 11.08.2022 »  
(Ф.И.О.) (подпись) (дата)

Проверил (лесничий): Семенов П.В. \_\_\_\_\_ « 11.08.2022 »  
(Ф.И.О.) (подпись) (дата)

Проверил (инженер по л/в): Ланцова М.Д. \_\_\_\_\_ « 11.08.2022 »  
(Ф.И.О.) (подпись) (дата)

Учтено с внесением следующих замечаний: паспорт на посадочный материал должен предоставляться до начала производства работ по созданию лесных культур.

Главный лесничий : Бурушков А.Ю \_\_\_\_\_ « 11.08.2022 »  
(Ф.И.О.) (подпись) (дата)



