

УТВЕРЖДАЮ:

*Председатель комитета по ирригации
и мелиорации Ленинградского
областного государственного
университета имени
Л.С. Беляева*

должность

А.С. Беляев

фамилия, имя и отчество (при наличии)

14.04.2022

дата

Акт

лесопатологического обследования № 001-11-40-22/47

лесных насаждений _____ Учебно-опытного _____ (лесничество)
Ленинградской области _____ (субъект Российской Федерации)

Способ лесопатологического обследования:

1. Визуальный

☐

2. Инструментальный

☒

Место проведения

Участковое лесничество	Урочище (дача)	Квартал	Выдел	Площадь выдела, га	Лесопатологи- ческий выдел	Площадь лесопатологи- ческого выдела, га
Перинское	-	8	55	1,40	55.1	0,20

Лесопатологическое обследование проведено на общей площади 0,20 га.

Кадастровый номер участка: 47:26:0000000:39343

(для участков, предоставленных в постоянное (бессрочное) пользование, аренду)

Документ о праве пользования:

Распоряжение Правительства Ленинградской области от 19.03.2018 №126-р, постоянное (бессрочное) пользование
(осуществление научно-исследовательской деятельности, образовательной деятельности)

(тип документа о праве пользования, дата, номер, вид разрешенного использования лесов)

2. Инструментальное (детальное) обследование лесных насаждений.

(раздел включается в акт в случае проведения лесопатологического обследования инструментальным способом)

2.1. Лесничество	Учебно-опытное			
Участковое лесничество	Перинское			
Урочище (дача)	-			
Квартал	8	Выдел	55	Лесопатологический выдел 55.1

Наличие ограничений или особенностей участка, влияющих на назначение СОМ:

ООПТ: Заказник «Лисинский»

(отметка о наличии ООПТ, ОЗУ, водоохранной зоны, радиоактивного загрязнения лесов, угрозы возникновения очагов вредных организмов или пожарной опасности в лесах).

2.2. Фактическая таксационная характеристика лесного насаждения соответствует (не соответствует) таксационному описанию (нужное подчеркнуть).

Причины несоответствия: -

Ведомость насаждений с выявленными несоответствиями таксационным описаниям приведена в приложении 1 к Акту

2.3. Состояние насаждений:

с нарушенной устойчивостью (средневзвешенная категория состояния $\geq 1,51 - \leq 4,50$) ☐

с утраченной устойчивостью (средневзвешенная категория состояния $\geq 4,51$) ☒

устойчивое (средневзвешенная категория состояния $< 1,50$) ☐

2.4. Причины ослабления, повреждения, средневзвешенная категория состояния насаждения:

Подзем. пожар 1-3 лет (851), Ветровал прошлых лет (821), Заболонник берёзовый (336), Короед-типограф (343), Трутовик осиновый (трутовик ложный осиновый) (358).

СКС=4,78

2.4.1. Заселено (отработано) стволовыми вредителями:

Вид вредителя	Порода	Встречаемость заселенных деревьев, % от запаса породы	Встречаемость отработанных деревьев, % от запаса породы	Степень заселения лесного насаждения (слабая, средняя, сильная)
1	2	3	4	5
Заболонник берёзовый (336)	Б	0	95	-
Короед-типограф (343)	Б	0	100	-

2.4.2. Повреждено огнем:

Вид пожара	Порода	Состояние корневых лап		Состояние корневой шейки		Высушивание луба		Обугленность древесины более 1/3 высоты ствола	
		процент поврежденных огнем корней	процент деревьев с данным повреждением	Обугленность древесины корневой шейки по окружности (1/4; 2/4; 3/4; 6/4)	процент деревьев с данным повреждением	по окружности (1/4; 2/4; 3/4; 6/4)	процент деревьев с данным повреждением	по окружности ствола (менее 1/2; более 1/2)	процент деревьев с данным повреждением
1	2	3	4	5	6	7	8	9	10
Подзем. пожар 1-3 лет	Б	-	94,5	-	-	-	-		

2.4.3. Поражено болезнями:

Болезнь / возбудитель	Порода	Встречаемость, % от запаса насаждения	Степень поражения лесного насаждения (слабая, средняя, сильная)
1	2	3	4
Трутовик осиновый (трутовик ложный осиновый) (358)	Ос	8,50	-

2.5. Выборке подлежит 94,5 % деревьев (указывается общий % запаса деревьев, подлежащий рубке, от общего запаса насаждения),
в том числе:

без признаков ослабления - %
(причины назначения) - ;

ослабленных - %
(причины назначения) - ;

сильно ослабленных 0,0 %
(причины назначения) - ;

усыхающих 0,0 %
(причины назначения) - ;

свежего сухостоя 0,0 %
свежего ветровала 0,0 %
свежего бурелома 0,0 %
старого сухостоя 0,0 %
старого ветровала 94,5 %
старого бурелома 0,0 %

2.6. Полнота лесного насаждения после уборки деревьев, подлежащих рубке, составит 0,0

Критическая полнота для данной категории лесных насаждений и преобладающей породы составляет 0,3

ЗАКЛЮЧЕНИЕ к инструментальному обследованию участка

С целью предотвращения негативных процессов, снижения ущерба от их воздействия, назначено:

Формы проведения лесных работ, снижения ущерба от их воздействия, назначено.											
Участковое лесничество	Урочище (дача)	Квартал	Выдел	Площадь выдела, га	Лесопатологический выдел	Площадь лесопатологического выдела, га	Вид мероприятия	Площадь мероприятия, га	Породы	Доля выбираемой древесины по запасу, %	Рекомендуемый срок проведения мероприятия
1	2	3	4	5	6	7	8	9	10	11	12
Перинское	-	8	55	1,4	55.1	0,20	УНД	0,2	Б	76,0	2022-2024 год
									Ос	8,5	
									Е	10,0	
										94,5	

Ведомость временной пробной площади и абрис лесного участка прилагаются (приложение 2 и 3 к Акту).

РЕКОМЕНДАЦИИ по проведению мероприятий, не относящихся к мероприятиям по предупреждению распространения вредных организмов.

Дата проведения ЛПО 30.08.2022

Дата составления документа 31.08.2022

Исполнитель работ по проведению лесопатологического обследования:

Фамилия, имя и отчество (при наличии) Утесинова М.А.

Организация Филиал ФБУ "Рослесозащита" - "Центр защиты леса Ленинградской области"

Должность ведущий инженер отдела ЗЛ и ГЛПМ Подпись 

Телефон 8 (812) 552-73-55

Ведомость участков леса с выявленными несоответствиями таксационным описаниям

Субъект Российской Федерации _____ Ленинградская область _____ Лесничество _____ Учебно-опытное _____
 Участковое лесничество _____ Перинское _____ Урочище (лесная дача) _____

Год проведения лесопользования	Номер квартала	Номер выдела	Площадь выдела, га	Целевое назначение лесов	Категория защитных лесов	ОЗВ	Источники данных	Номер лесопользовательского выдела	Площадь лесопользовательского выдела, га	Таксационная характеристика									Заложено пробных площадей		
										состав	порода	возраст, лет	средняя высота, м	средний диаметр, см	тип леса	полнота	бонитет	запас, куб м/га	количество, шт.	Общая площадь, га	
1	2	3	4	5	6	7	8	9	10	11	12	13	14	15	16	17	18	19	20	21	
							ТО	х	х												
							Ф														

Условные обозначения:

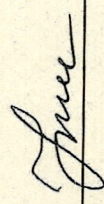
ТО - таксационные описания
Ф - фактическая характеристика лесного насаждения

Исполнитель работ по проведению лесопатологического обследования:

Фамилия, имя и отчество (при наличии)

Утеснова М.А.

Подпись



Дата составления документа

31.08.2022

Условные обозначения: Н - деревья не подлежат рубке; Р - деревья подлежат рубке.

Подпись

Free

ВРЕМЕННАЯ ПРОБНАЯ ПЛОЩАДЬ № 1

1.1 Субъект Российской Федерации Ленинградская область
Лесничество Учебно-опытное Участковое лесничество Перинское
Урочище (дача) -

Квартал 8 Выдел 55 Площадь выдела 1,40 га.

Лесопатологический выдел 55.1 Площадь лесопатологического выдела 0,20 га.

1.2 Метод перече́та:

сплошной, ленты пере́чета, круговые площадки постоянного радиуса, реласкопические площадки
(нужное подчеркнуть)

Количество лент / площадок - шт.

Размеры площадок (длина x ширина / радиус) - м.

Размер временной пробной площади: - га.

1.3 Фактическая таксационная характеристика насаждения:

Состав 8Б1Ос1Е возраст 80 лет;

тип леса ЧС полнота 0,7 бонитет 2

запас на га 240 кбм

возобновление отсутствует

1.4 Номер очага вредных организмов -

Тип очага вредных организмов : эпизодический, хронический (нужное подчеркнуть)

Фаза развития очага вредных организмов: начальная, нарастания численности, собственно вспышка, кризис (нужное подчеркнуть)

1.5 Причина ослабления, повреждения насаждения и время:

Подзем. пожар 1-3 лет (851), Ветровал прошлых лет (821), Заболонник берёзовый (336), Короед-типограф (343),
Трутовик осиновый (трутовик ложный осиновый) (358).

Состояние насаждения:

погибшее лесное насаждение(насаждение с утраченной устойчивостью).

Средневзвешенная категория состояния насаждения:

4,78

1.6 Назначенные мероприятия:

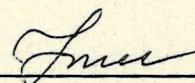
УНД

Исполнитель работ по проведению лесопатологического обследования:

Фамилия, имя и
отчество (при
наличии)

Утешинова М.А.

Подпись



Дата составления документа

31.08.2022

ВЕДОМОСТЬ ПЕРЕЧЕТА ДЕРЕВЬЕВ
(для сплошного, ленточного и перече́та на круговых площадках постоянного радиуса)

Порода:	(для сплошного, ленточного и перчета на круговых площадках постоянного радиуса)																		
Суровая тошина, см	среднезвешенная категория состояния																		
	Количество деревьев по категориям состояний, шт.																		
	1		2		3		4		5		5 (а,б,в)			5 (г,д,е)			Всего		
	Н	З	Н	З	Н	З	Н	З	Н	З	Н	З	О	Н	З	О	шт./куб.м	В том числе подлежат рубке, %	
1	2	3	4	5	6	7	8	9	10	11	12	13	14	15	16	17	18	19	
	<p>В соответствии с п.47 Приказа Минприроды России от 09.11.2020 №910 "Об утверждении Порядка проведения лесопатологических обследований и формы акта лесопатологического обследования"</p> <p>"в лесных насаждениях с наличием погибших деревьев, составляющих более 50% от запаса насаждения, поврежденного в результате воздействия сильных ветров, тяжести снега, затопления, упавших в результате пожара, назначение СОМ проводится визуально, а недостающая информация переносится из таксационных описаний..."</p>																		
Итого, шт.																			
Итого, куб.м																			
Итого,% от запаса по породе																			

Причинам назначения в рубку деревьев категорий состояния:

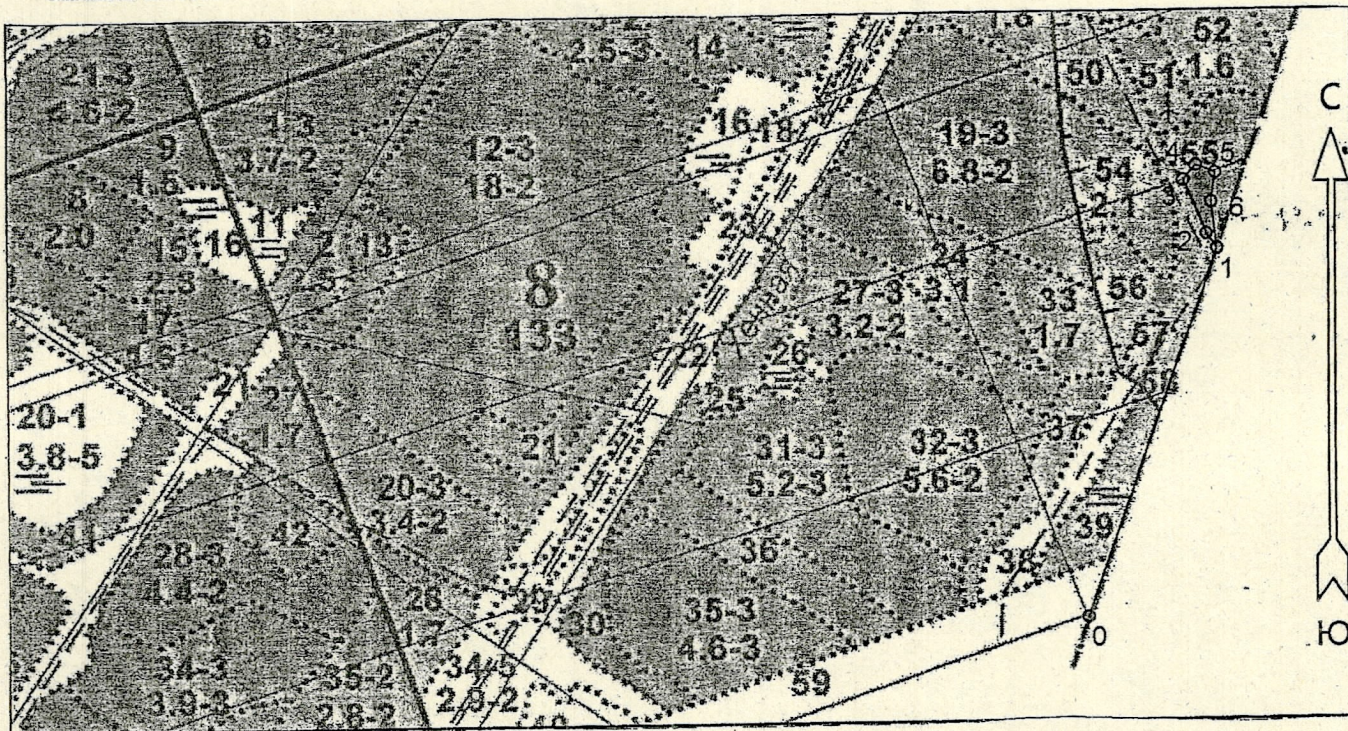
- 1 _____
- 2 _____
- 3 _____
- 4 _____

По насаждению:		среднезвешенная категория состояния																	
Суровый пашпорт, см	Количество деревьев по категориям состояния, шт.																	Всего	
	1		2		3		4		5		5 (а,б,в)			5 (г,д,е)					
	Н	З	Н	З	Н	З	Н	З	Н	З	Н	З	О	Н	З	О	шт./куб.м	В том числе подожжены рублев, %	
	1	2	3	4	5	6	7	8	9	10	11	12	13	14	15	16			17
Итого, шт.																			
Итого, куб.м																			
Итого, % от запаса по насаждению																			


Условные обозначения: Н- не заселено (не поражено, не повреждено), З- заселено стволовыми вредителями (поражено болезнями, повреждено огнем), О - отработано вредителями.

Абрис участка
Учебно-опытное лесничество
Перинское участковое лесничество
кв. 8, выд. 55, лп. выд. 55.1, площадь лп. выд. 0,2 га.

Масштаб 1: 10000



Условные обозначения:

 - Уборка неликвидной древесины

[illegible]

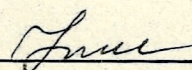
Пространственное размещение лесопатологических выделов
(включается в Акт при выделении лесопатологических
выделов, для указания пространственного расположения
поврежденных и погибших насаждений)

Номера точек	Координаты		Длина, м
0-1	59.54891012	30.53416433	538
1-2	59.55349298	30.53717979	25
2-3	59.5536745	30.5369246	79
3-4	59.55433195	30.53639204	26
4-5	59.55451384	30.53667683	28
5-6	59.55442139	30.53713913	41
6-1	59.55405661	30.53704062	63

Исполнитель работ по проведению лесопатологического обследования:

Фамилия, имя и отчество (при наличии)

Утесинова М.А. Подпись



Дата составления документа 31.08.2022