

УТВЕРЖДАЮ:

*Председатель комитета по природным
ресурсам Ленинградской области*
Должность

А.С. Токмаков
фамилия, имя и отчество (при наличии)

09.09.2022

дата

Акт
лесопатологического обследования N 1-12-ДР-22

лесных насаждений Гатчинское (лесничество)
Ленинградская область (субъект Российской Федерации)

Способ лесопатологического обследования: 1. Визуальный

☐

2. Инструментальный

☒

Место проведения

Участковое лес- ничество	Урочище (дача)	Квар- тал	Выдел	Площадь выдела, га	Лесопато- логический выдел	Площадь лесопатоло- гического выдела, га
Сусанинское	-	76	11	5,6	11.1	0,1

Лесопатологическое обследование проведено на общей площади 0,1 га.

Кадастровый номер участка: _____ б/н

(для участков, предоставленных в постоянное (бессрочное) пользование, аренду)

Документ о праве пользования:

договор аренды ООО «Чащинский лесопункт» номер 2-2008-12-151-3 от 16.12.2008 г.

заготовка древесины

(тип документа о праве пользования, дата, номер, вид разрешенного использования лесов)

2. Инструментальное (детальное) обследование лесных насаждений (раздел включается в акт в случае проведения лесопатологического обследования инструментальным способом)

2.1. Лесничество Гатчинское Участковое лесничество Сусанинское Урочище (дача) нет
Квартал 76 Выдел 11 Лесопатологический выдел 11.1.

Наличие ограничений или особенностей участка, влияющих на назначение СОМ:

ОЗУ: уч-ки леса вокруг населенных пунктов, садов, товариществ.

(отметка о наличии ООПТ, ОЗУ, водоохранной зоны, радиоактивного загрязнения лесов, угрозы возникновения очагов вредных организмов или пожарной опасности в лесах).

2.2 Фактическая таксационная характеристика лесного насаждения соответствует (не соответствует) таксационному описанию (нужное подчеркнуть).

Причины несоответствия: неравномерность таксационных показателей на выделе

Ведомость насаждений с выявленными несоответствиями таксационным описаниям приведена в приложении 1 к Акту.

2.3. Состояние насаждений
устойчивое (СКС < 1,50)

☐

с нарушенной устойчивостью (СКС >= 1,51 - <= 4,50)

☐

с утраченной устойчивостью (СКС >= 4,51)

☒

2.4. Средневзвешенная категория состояния: 5.0

Причины ослабления, повреждения насаждения: изменение уровня грунтовых вод под воздействием почвенно-климатических факторов (код 773), устойчивый низовой пожар 4-10 летней давности средней интенсивности (код 867), повреждение (заселено или отработано) короедом типографом (код 343).

2.4.1. Заселено (отработано) стволовыми вредителями:

Вид вредителя	Порода	Встречаемость заселенных деревьев, % от запаса породы	Встречаемость отработанных деревьев, % от запаса породы	Степень заселения лесного насаждения (слабая, средняя, сильная)
1	2	3	4	5
Короед-типограф	Е	-	100	-

2.4.2. Повреждено огнем:

Вид пожара	Порода	Состояние корневых лап		Состояние корневой шейки		Высушивание луба		Обугленность древесины более 1/3 высоты ствола	
		процент поврежденных огнем корней	процент деревьев с данным повреждением	Обугленность древесины корневой шейки по окружности (1/4; 2/4; 3/4; более 3/4)	процент деревьев с данным повреждением	по окружности (1/4; 2/4; 3/4; более 3/4)	процент деревьев с данным повреждением	по окружности ствола (менее 1/2; более 1/2)	процент деревьев с данным повреждением
1	2	3	4	5	6	7	8	9	10
Устойчивый низовой пожар средней интенсивности	Е	-	-	более 3/4	61,8	-	-	-	-

2.4.3. Поражено болезнями:

Болезнь/возбудитель	Порода	Встречаемость, % от запаса насаждения	Степень поражения лесного насаждения (слабая, средняя, сильная)
1	2	3	4
на обследованном участке не обнаружено			

2.5. Выборке подлежит	100	%	деревьев по запасу в том числе:
без признаков ослабления	0	%	(причины назначения _____);
ослабленных	0	%	(причины назначения _____);
сильно ослабленных	0	%	(причины назначения _____);
усыхающих	0	%	(причины назначения _____);
свежего сухостоя	42,1	%	;
свежего ветровала	0	%	;
свежего бурелома	0	%	;
старого сухостоя	57,9	%	;
старого ветровала	0	%	;
старого бурелома	0	%	.

2.6. Полнота лесного насаждения после уборки деревьев, подлежащих рубке, составит 0,0.

Критическая полнота для данной категории лесных насаждений и преобладающей породы составляет: не лимитируется.

ЗАКЛЮЧЕНИЕ к инструментальному обследованию участка.

С целью предотвращения негативных процессов, снижения ущерба от их воздействия назначено: проведение сплошной санитарной рубки на площади 0,1 га.

Участковое лесничество	Урочище (дача)	Квартал	Выдел	Площадь вы- дела, га	Лесопатоло- гический вы- дел	Площадь ле- сопатологи- ческого вы- дела, га	Вид меро- приятия	Площадь ме- роприятия, га	Породы	Доля выби- расной дре- весины по запасу, %	Рекомендуе- мый срок проведения мероприятия
1	2	3	4	5	6	7	8	9	10	11	12
Сусанинское	-	76	11	5,6	11.1	0.1	ССР	0,1	Е	100	2022-2024 гг.

Ведомость временной пробной площади и абрис участка прилагаются (приложение 2 и 3 к Акту).

РЕКОМЕНДАЦИИ по проведению мероприятий, не относящихся к мероприятиям по предупреждению распространения вредных организмов. Создание лесных культур.

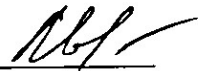
Дата проведения лесопатологического обследования 02 августа 2022 г.

Дата составления документа 03 августа 2022 г.

Исполнитель работ по проведению лесопатологического обследования:

Фамилия, имя и отчество (при наличии) Морозов Роман Николаевич

Организация Гатчинское лесничество- филиал ЛОГКУ «Ленобллес»

Должность помощник_лесничего_Подпись 

Телефон 8-921-768-41-32

Приложение 1
к акту лесопатологического обследования
утвержденного Приказом
Минприроды России
от 09.11.2020 № 910

Ведомость участков леса с выявленными несоответствиями таксационным описаниям

Субъект Российской Федерации Ленинградская область
Лесничество Гатчинское
Участковое лесничество Сусанинское Урочище (лесная дача) -

Год проведения лесосурейства	Номер квартала	Номер выдела	Площадь выдела, га	Целевое назначение лесов	Категория защитных лесов	ОЗУ	Источник данных	Номер лесопатологического выдела	Площадь лесопатологического выдела, га	Таксационная характеристика									Заложено пробных площадей	
										состав	порода	возраст, лет	средняя высота, м	средний диаметр, см	тип леса	полнота	бонитет	запас, куб. м/га	количество, шт.	Общая площадь, га
1	2	3	4	5	6	7	8	9	10	11	12	13	14	15	16	17	18	19	20	21
2020	76	11	5,6	защитные	Ценные леса: противозорные леса	уч-ки леса вокруг населенных пунктов, садов, товариществ	ТО	х	х	5С2Е2ОС1Б	С	120	25	32	ЧС	0,6	3	250		
							Ф	11.1	0,1	10Е	Е	90	23	26	ЧС	0,7	3	322	1	0,1

Условные обозначения:

ТО - таксационные описания.

Ф - фактическая характеристика лесного насаждения.

Исполнитель работ по проведению лесопатологического обследования: Фамилия, имя и отчество (при наличии) Морозов Роман Николаевич

Подпись Морозов Роман Николаевич

Приложение 1.1
к акту лесопатологического обследования
утвержденного Приказом
Минприроды России
от 09.11.2020 № 910


Результаты проведения лесопатологического обследования лесных насаждений за август 2022 г.

Субъект Российской Федерации	<u>Ленинградская область</u>	Лесничество	<u>Гатчинское</u>
Участковое лесничество	<u>Сусанинское</u>	Урочище (лесная дача)	-

[illegible]

Условные обозначения: Н - деревья не подлежат рубке; Р - деревья подлежат рубке.

Исполнитель работ по проведению лесопатологического обследования:

Фамилия, имя и отчество (при наличии) Морозов Роман Николаевич Подпись 

Дата составления документа 03 августа 2022

ВРЕМЕННАЯ ПРОБНАЯ ПЛОЩАДЬ N 1

1.1. Субъект Российской Федерации Ленинградская область.

Лесничество Гатчинское.

Участковое лесничество Сусанинское Урочище (дача) -.

Квартал 76 Выдел 11 Площадь выдела 5,6 га.

Лесопатологический выдел 11.1 Площадь лесопатологического выдела 0,1 га.

1.2. Метод перече́та:

сплошной, ленты пере́чета, круговые площадки постоянного радиуса, реласкопические площадки (нужное подчеркнуть).

Количество лент/площадок 1 шт. Размеры площадок (длина x ширина/радиус) - м.

Размер временной пробной площади: 0,1 га.

1.3. Фактическая таксационная характеристика насаждения:

Состав 10Е возраст 90 лет; тип леса ЧС полнота 0,7.

бонитет 3 запас на га 322 кубм возобновление благонадежное 10Е 1,0 тыс.шт/га

1.4. Номер очага вредных организмов _____

Тип очага вредных организмов: эпизодический, хронический (нужное подчеркнуть).

Фаза развития очага вредных организмов: начальная, нарастания численности, собственно вспышка, кризис (нужное подчеркнуть)

1.5. Причина ослабления, повреждения насаждения и время:

изменение уровня грунтовых вод под воздействием почвенно-климатических факторов (код 773), устойчивый низовой пожар 4-10 летней давности средней интенсивности (код 867), повреждение (заселено или отработано) короедом типографом (код 343).

Состояние насаждения: погибшее насаждение с утраченной с утраченной устойчивостью

Средневзвешенная категория состояния насаждения: 5.0.

1.6. Назначенные мероприятия: Сплошная санитарная рубка.

Исполнитель работ по проведению лесопатологического обследования:

Фамилия, имя и отчество (при наличии) Морозов Роман Николаевич.

Подпись 

Дата составления документа 03 августа 2022.

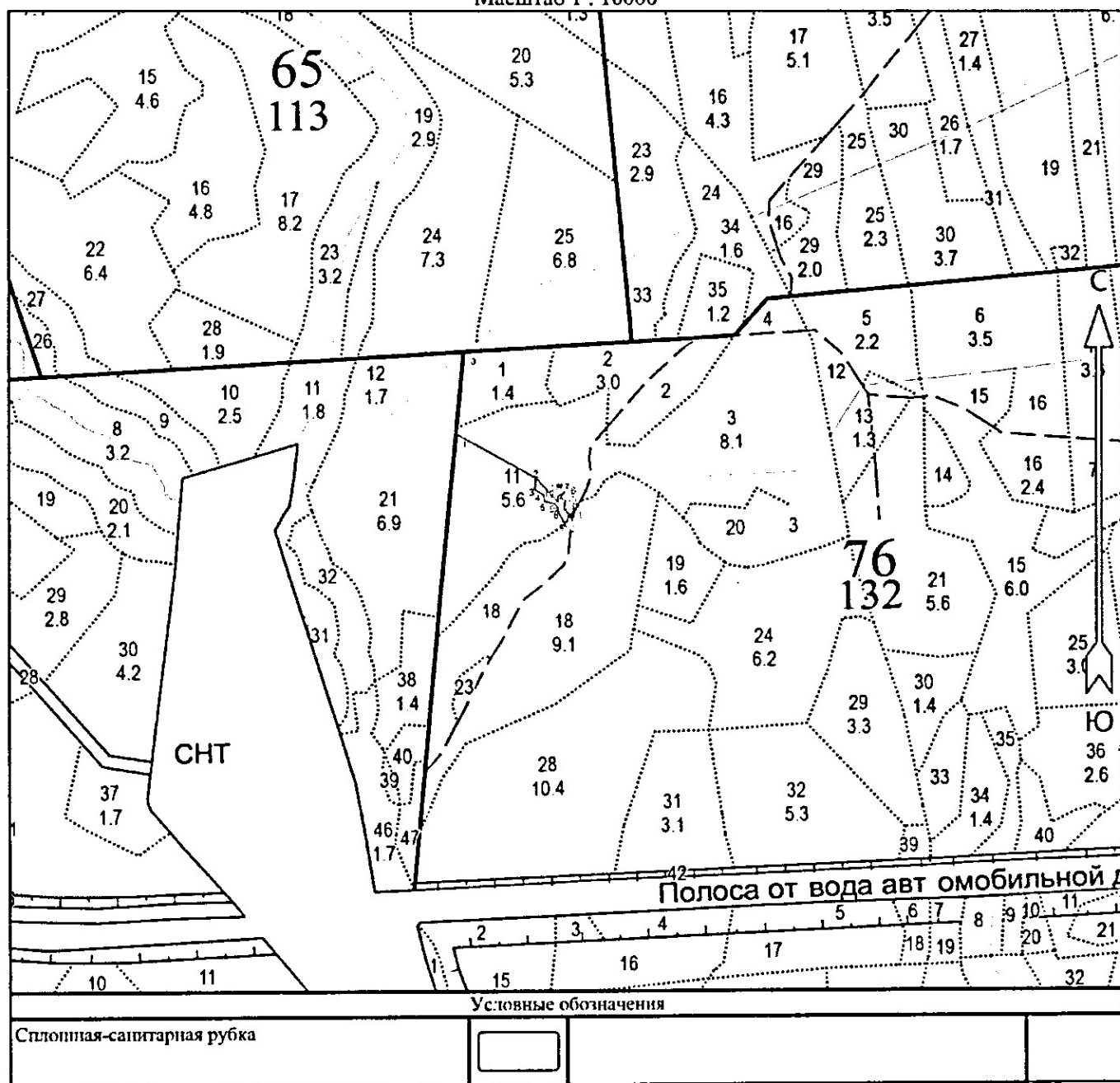
ВЕДОМОСТЬ ПЕРЕЧЕТА ДЕРЕВЬЕВ
(для сплошного, ленточного и перечета на круговых площадках постоянного радиуса)

Порода: 10 ЕЛЬ средневзвешенная категория состояния 5.0

Ступени тол- щины, см	Количество деревьев по категориям состояния, шт.																Всего	
	1		2		3		4		5		5 (а, б, в)			5 (г, д, е)				
	Н	З	Н	З	Н	З	Н	З	Н	З	Н	З	О	Н	З	О		
																	шт./ куб. м	в том числе подлежит рубке, %
1	2	3	4	5	6	7	8	9	10	11	12	13	14	15	16	17	18	19
8																		
12																		
16																4	4/ 0,76	2,4
20													3			7	10/ 3,30	10,3
24													7			11	18/ 9,00	28,0
28													6			7	13/ 9,23	28,7
32													5			4	9/ 8,64	26,8
36																1	1/ 1,25	3,9
Итого, шт.													21			34	55	55
Итого, куб. м													13,55			18,63	32,18	32,18
Итого, % от запаса по по- роде													42,1			57,9	100,0	100,0

Условные обозначения: Н - не заселено (не поражено, не повреждено), З - заселено стволовыми вредителями (поражено болезнями, повреждено огнем), О - отработано вредителями.

Абрис участка
Гатчинское лесничество
Сусанинское участковое лесничество
Квартал 76, выдел 11, лп.выдел 11.1, площадь лп. выдела 0,1 га.
Масштаб 1 : 10000



№ квартала	№ выдела	№ лесопатологического выдела	Размеры ленты (круговой площадки) пересчёта					Координаты начала, конца и поворотных точек лент пересчёта / центров круговых площадок пересчёта
			№ ленты (площадки)	Длина, м	Ширина, м	Радиус, м	Площадь, га	
76	11	11.1					0.1	

Исполнитель работ по проведению лесопатологического обследования:

Фамилия, имя и отчество (при наличии) Морозов Роман Николаевич Подпись МР


Дата составления документа 03.08.2022

Пространственное размещение лесопатологических выделов

(включается в Акт при выделении лесопатологических выделов, для указания пространственного расположения повреждённых и погибших насаждений)

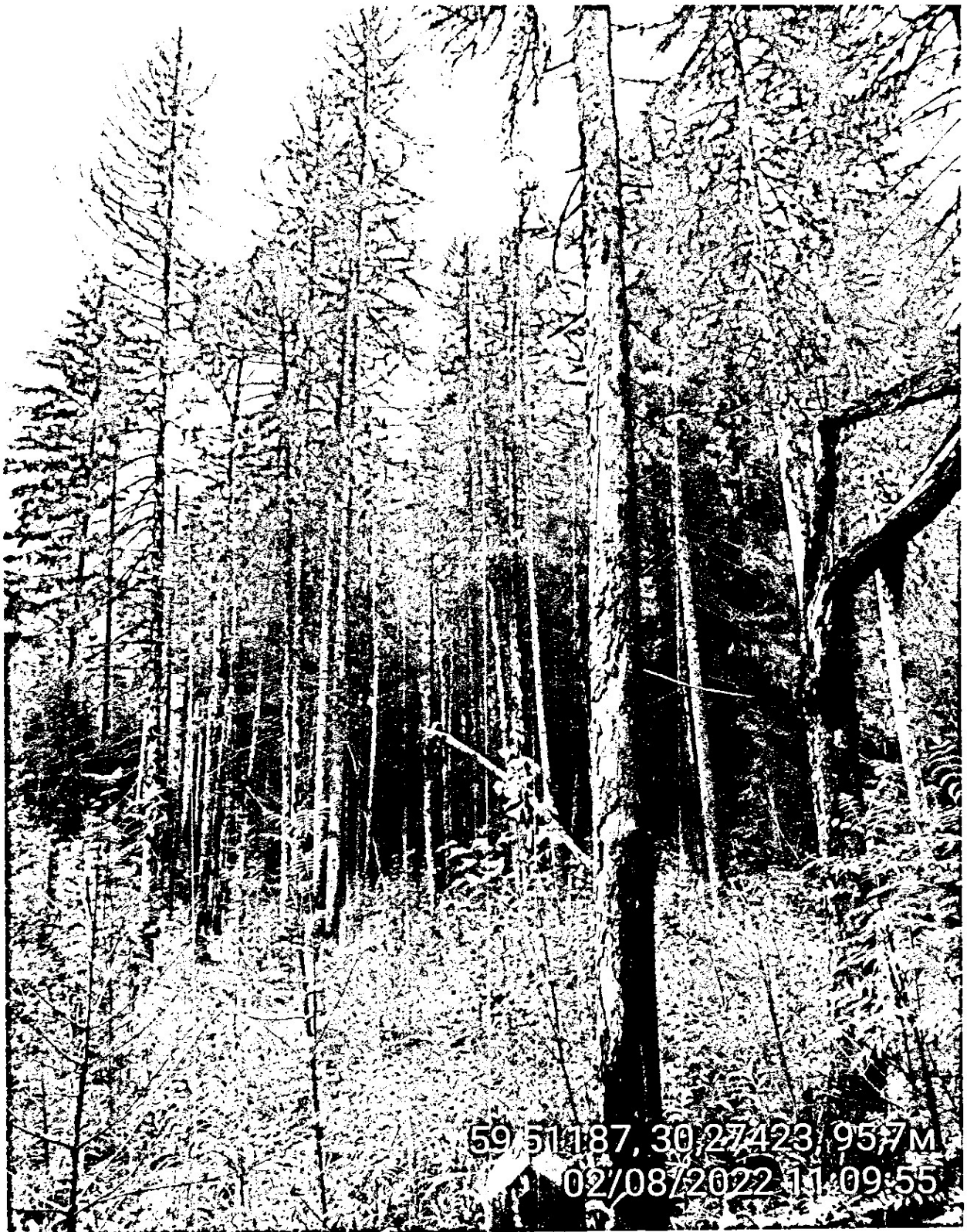
Номера точек	Координаты		Длина, м
	Широта	Долгота	
0 - 1	59° 30' 52.81591"	30° 16' 17.12477"	140.00
1 - 2	59° 30' 48.31052"	30° 16' 16.24349"	147.25
2 - 3	59° 30' 45.93704"	30° 16' 24.38115"	19.90
3 - 4	59° 30' 45.29394"	30° 16' 24.33323"	16.30
4 - 5	59° 30' 45.00943"	30° 16' 25.20800"	10.80
5 - 6	59° 30' 44.66479"	30° 16' 25.31968"	16.20
6 - 7	59° 30' 44.54993"	30° 16' 26.32731"	8.90
7 - 8	59° 30' 44.33217"	30° 16' 26.69831"	5.80
8 - 9	59° 30' 44.14461"	30° 16' 26.70048"	20.30
9 - 10	59° 30' 43.54883"	30° 16' 27.24404"	5.90
10 - 11	59° 30' 43.57650"	30° 16' 27.61619"	14.30
11 - 12	59° 30' 44.03426"	30° 16' 27.74565"	9.40
12 - 13	59° 30' 44.24222"	30° 16' 27.30856"	8.40
13 - 14	59° 30' 44.50825"	30° 16' 27.41683"	2.80
14 - 15	59° 30' 44.57928"	30° 16' 27.30610"	4.10
15 - 16	59° 30' 44.67756"	30° 16' 27.48156"	10.10
16 - 17	59° 30' 44.83173"	30° 16' 26.91392"	12.60
17 - 18	59° 30' 45.17185"	30° 16' 27.35626"	12.10
18 - 19	59° 30' 44.96545"	30° 16' 26.70092"	10.45
19 - 2	59° 30' 44.62775"	30° 16' 26.67577"	54.40

Исполнитель работ по проведению лесопатологического обследования:

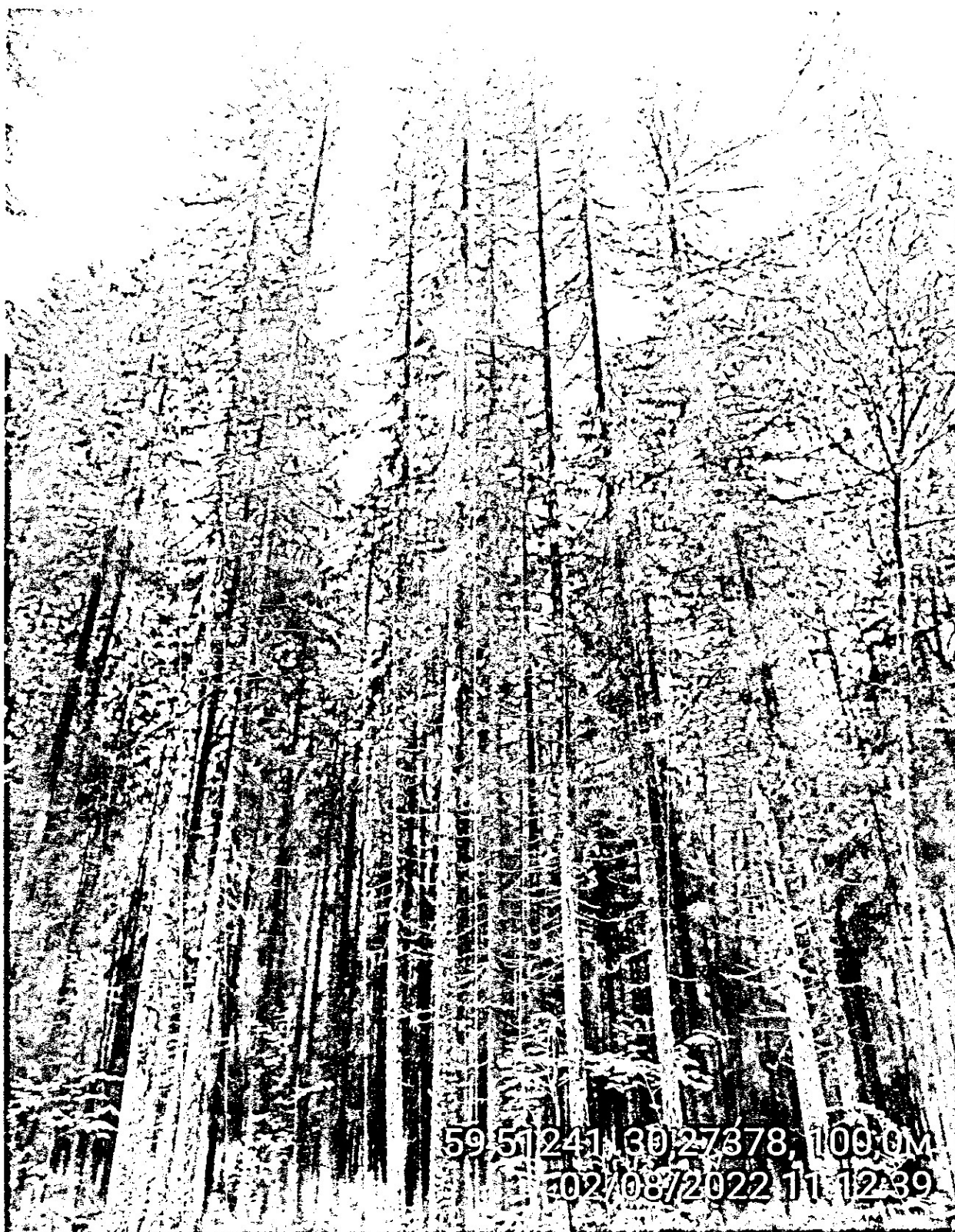
Фамилия, имя и отчество (при наличии) Морозов Роман Николаевич Подпись 

Дата составления документа 03.08.2022

Гатчинское лесничество
Сусанинское участковое лесничество
Квартал № 76, выдел 11, лп. выдел 11.1, площадь лп. выдела 0,1 га



Гатчинское лесничество
Сусанинское участковое лесничество
Квартал № 76, выдел 11, лп. выдел 11.1, площадь лп. выдела 0,1 га



59 51241 30 27378, 100 0M
2022/08/2022 11 12 39

Гатчинское лесничество
Сусанинское участковое лесничество
Квартал № 76, выдел 11, лп. выдел 11.1, площадь лп. выдела 0,1 га



Гатчинское лесничество
Сусанинское участковое лесничество
Квартал № 76, выдел 11, лп. выдел 11.1, площадь лп. выдела 0,1 га

