

УТВЕРЖДАЮ:

*Генеральный директор по природным
ресурсам Ленинградской области*

А.С. Беляев _____ должность
фамилия, имя и отчество (при наличии)

09.09.2022

дата

Акт
лесопатологического обследования № 2-15-ДР-22

лесных насаждений Бокситогорское (лесничество)
Ленинградской области (субъект Российской Федерации)

Способ лесопатологического обследования: 1. Визуальный

☐

2. Инструментальный

☒

Место проведения

Участковое лесничество	Урочище (дача)	Квар тал	Выдел	Площадь выдела, га	Лесопатоло гический выдел	Площадь лесопатологического выдела, га
Озеревское		61	43	7	43.1	1,8

Лесопатологическое обследование проведено на общей площади 1,8 га.

Кадастровый номер участка: б/н

(для участков, предоставленных в постоянное (бессрочное) пользование, аренду)

Документ о праве пользования:

Договор аренды лесного участка ООО «ММ-Ефимовский» № 2-2010-03-3 от 16.12.2010г.

(тип документа о праве пользования, дата, номер, вид разрешенного использования лесов)

2. Инструментальное (детальное) обследование лесных насаждений
(раздел включается в акт, в случае проведения лесопатологического обследования инструментальным способом)

2.1. Лесничество: Бокситогорское Участковое лесничество: Озеревское Урочище (дача) ____
Квартал 61 Выдел 43 Лесопатологический выдел 43.1

Наличие ограничений или особенностей участка, влияющих на назначение СОМ:
Участки вокруг населенных пунктов

(отметка о наличии ООПТ, ОЗУ, водоохранной зоны, радиоактивного загрязнения лесов, угрозы возникновения очагов вредных организмов или пожарной опасности в лесах).

2.2 Фактическая таксационная характеристика лесного насаждения соответствует (не соответствует) таксационному описанию (нужное подчеркнуть).

Причины несоответствия: давность лесоустройства

Ведомость насаждений с выявленными несоответствиями таксационным описаниям приведена в приложении 1 к Акту.

2.3. Состояние насаждений устойчивое (средневзвешенная категория состояния $< 1,50$)
с нарушенной устойчивостью (средневзвешенная категория состояния $\geq 1,51 - \leq 4,50$)
с утраченной устойчивостью (средневзвешенная категория состояния $\geq 4,51$)

<input type="checkbox"/>
<input type="checkbox"/>
<input checked="" type="checkbox"/>

2.4. Причины ослабления, повреждения, средневзвешенная категория состояния насаждения:
867 – Воздействие устойчивого низового пожара 4 – 10 летней давности средней интенсивности; 822 - Воздействия шквалистых и ураганных ветров прошлых лет, повлекшие слом стволов деревьев; 821 - Воздействия сильных ветров прошлых лет, повлекшие наклон более 10°, изгиб или вывал деревьев. Средневзвешенная категория состояния – 4,63.

2.4.1. Заселено (отработано) стволовыми вредителями:

Вид вредителя	Порода	Встречаемость заселенных деревьев, % от запаса породы	Встречаемость отработанных деревьев, % от запаса породы	Степень заселения лесного насаждения (слабая, средняя, сильная)
1	2	3	4	5
Не выявлено				

2.4.2. Повреждено огнем:

Вид пожара	Порода	Состояние корневых лап		Состояние корневой шейки		Высушивание луба		Обугленность древесины более 1/3 высоты ствола	
		процент поврежденных огнем корней	процент деревьев с данным повреждением	Обугленность древесины корневой шейки по окружности (1/4; 2/4; 3/4; более 3/4)	процент деревьев с данным повреждением	по окружности (1/4; 2/4; 3/4; более 3/4)	процент деревьев с данным повреждением	по окружности ствола (менее 1/2; более 1/2)	процент деревьев с данным повреждением
1	2	3	4	5	6	7	8	9	10
Устойчивый низовой	С			3/4	80	-	-	более 1/2	15

2.4.3. Поражено болезнями:

Болезнь/возбудитель	Порода	Встречаемость, % от запаса насаждения	Степень поражения лесного насаждения (слабая, средняя, сильная)
1	2	3	4
Не выявлено			

2.5.Выборке подлежит 81,6 % деревьев (указывается общий % запаса деревьев, подлежащий рубке, от общего запаса насаждения),
в том числе:

без признаков ослабления _____ (причины назначения _____);
ослабленных _____ (причины назначения _____);
сильно ослабленных _____% (причины назначения _____);
усыхающих _____ (причины назначения _____);
свежего сухостоя _____%,
свежего ветровала _____%;
свежего бурелома _____%;
старого сухостоя 35,6 %;
старого ветровала _____%;
старого бурелома 46,0 %;

2.6.Полнота лесного насаждения после уборки деревьев, подлежащих рубке, составит 0,1

Критическая полнота для данной категории лесных насаждений и преобладающей породы составляет не лимитируется

ЗАКЛЮЧЕНИЕ к инструментальному обследованию участка.

С целью предотвращения негативных процессов, снижения ущерба от их воздействия, назначено: Санитарная рубка сплошная.

Участк овое леснич ество	Урочи ще (дача)	Квартал	Выде л	Пло щад ь выд ела, га	Лесо патол огиче ский выде л	Площадь лесопатол огического выдела, га	Вид меропри ятия	Пло щадь меропри ятия, га	Поро ды	Доля выбир аемой древес ины по запасу, %	Рекоменду емый срок проведени я мероприя тия
1	2	3	4	5	6	7	8	9	10	11	12
Озерев ское		61	43	7,0	43.1	1,8	СРС	1,8	С	26,5	2022г. - 2024г.
									Б	12,6	
									Е	42,5	
										81,6	

Ведомость временной пробной площади и абрис участка прилагаются (приложение 2 и 3 к Акту).

РЕКОМЕНДАЦИИ по проведению мероприятий, не относящихся к мероприятиям по предупреждению распространения вредных организмов.
Создание лесных культур.

Дата проведения лесопатологического обследования 12 августа 2022 г.

Дата составления документа 15 августа 2022г.

Исполнитель работ по проведению лесопатологического обследования:

Фамилия, имя и отчество (при наличии): Анисимова Ирина Михайловна

Должность: инженер 1 категории по ОЗЛ Бокситогорского лесничества – филиала ЛОГКУ «Ленобллес»

Подпись 

Телефон: 8 (921) 369 31 45

Ведомость участков леса с выявленными несоответствиями таксационным описаниям

Субъект Российской Федерации Ленинградская область
Лесничество Бокситогорское
Участковое лесничество Озеревское Урочище (лесная дача)

Год прове- дени- я лес- оуст- ройст- ва	Номер кварта- ла	Но- мер выде- ла	Площ- адь выдел- а, га	Це- лев- ое наз- нач- е- ние лес- ов	Категория защитных лесов	ОЗУ	Исто- чник дан- ных	Номер лесопат- ологиче- ского выдела	Площ- адь лесопа- тологи- ческого о выдел- а, га	Таксационная характеристика									Заложено пробных площадей	
										сост- ав	поро- да	возраст, лет	средняя высота, м	средн- ий диаме- тр, см	тип леса	полнота	бонит- ет	запас, куб. м/га	количес- тво, шт.	Общая пло- щадь, га
1	2	3	4	5	6	7	8	9	10	11	12	13	14	15	16	17	18	19	20	21
1994	61	43	7,0	Защитные полосы	Леса выполняющие функции защиты природных и иных объектов. Леса, расположенные в защитных полосах лесов	Участки вокруг населенных пунктов	ТО	х	х	10С	С	60	19	22	БР Л2	0,7	2	220	-	-
							Ф	43.1	1,8	4С4 Е2Б	С	97	17	16	БР Л2	0,3	2	78	2	0,26

Условные обозначения:

ТО - таксационные описания. Ф - фактическая характеристика лесного насаждения.

Исполнитель работ по проведению лесопатологического обследования:

Фамилия, имя и отчество (при наличии): Анисимова Ирина Михайловна

Подпись И.А.Анисимова

Результаты проведения лесопатологического обследования лесных насаждений за август 2022 г.

Субъект Российской Федерации Ленинградская область Лесничество Бокситогорское

Участковое лесничество Озеревское Урочище (лесная дача)

Номер квартала		Номер выдела		Площадь выдела, га		Целевое назначение лесов		Категория защитных лесов		ОЗУ		Номер лесопатологического выдела		Площадь лесопатологического выдела, га		Таксационная характеристика лесного насаждения										Число деревьев на временной пробной площади, шт.		Распределение деревьев по категориям состояния, % от запаса																Причина ослабления, повреждения		Подлежит рубке, % от запаса		Назначенные мероприятия	
1	2	3	4	5	6	7	8	9	10	11	12	13	14	15	16	17	18	Н	Р	Н	Р	Н	Р	Н	Р	Н	Р	Н	Р	Н	Р	Н	Р	33	34	35	36												
61	43	7	Защитные	Леса выполняющие функции защиты природных и иных объектов. Леса, расположенные в защитных поясах лесов	Участки вокруг населенных пунктов	43.1	1,0	4Е4Е2Б	С	70	17	16	БР А2	0,3	2	152	38																		881-ветровал свежий 867 – итновой пожар 821-ветровал старый	26,5	СРС	1,0											
										Б	30	16	19				БР А2	14				32,2																											
										Е	20	16	16				БР А2	51																															
Итого																	103					18,4										35,6	46,0			81,6													

Условные обозначения:

Н - деревья не подлежат рубке; Р - деревья подлежат рубке.

Исполнитель работ по проведению лесопатологического обследования:

Фамилия, имя и отчество (при наличии): Анисимова Ирина Михайловна

Дата составления документа 15 августа 2022г.

Подпись 

ВРЕМЕННАЯ ПРОБНАЯ ПЛОЩАДЬ №

1.1. Субъект Российской Федерации Ленинградская область Лесничество Бокситогорское
Участковое лесничество Озеревское Урочище (дача) _____

Квартал 61 Выдел 43 Площадь выдела 7,0 га.

Лесопатологический выдел 43.1 Площадь лесопатологического выдела 1,8 га.

1.2. Метод пересчета:

сплошной, ленты пересчета, круговые площадки постоянного радиуса,
реласкопические площадки (нужное подчеркнуть).

Количество лент/площадок 2 шт. Размеры площадок (длина x ширина/радиус) _____ м.

Размер временной пробной площади: 0,26 га.

1.3. Фактическая таксационная характеристика насаждения:

Состав: 4С4Е2Б, возраст: 97 лет; тип леса БР полнота 0,3

бонитет 2 запас на га 78 кубм возобновление: отсутствует

1.4. Номер очага вредных организмов _____

Тип очага вредных организмов: эпизодический, хронический (нужное подчеркнуть).

Фаза развития очага вредных организмов: начальная, нарастания численности, собственно вспышка, кризис (нужное подчеркнуть).

1.5. Причина ослабления, повреждения насаждения и время:

867 – Воздействие устойчивого низового пожара 4 – 10 летней давности средней интенсивности; 822 - Воздействия шквалистых и ураганных ветров прошлых лет, повлекшие слом стволов деревьев; 821 - Воздействия сильных ветров прошлых лет, повлекшие наклон более 10°, изгиб или вывал деревьев.

Состояние насаждения: Погибшее насаждение

Средневзвешенная категория состояния насаждения: 4,63

1.2. Назначенные мероприятия:

Санитарная рубка сплошная

Исполнитель работ по проведению лесопатологического обследования:

Фамилия, имя и отчество (при наличии) Анисимова Ирина Михайловна

Подпись 

Дата составления документа 15 августа 2022г.

ВЕДОМОСТЬ ПЕРЕЧЕТА ДЕРЕВЬЕВ

(для сплошного, ленточного и перечета на круговых площадках постоянного радиуса)

Порода: Сосна средневзвешенная категория состояния 4,36

Степени толщины, см	Количество деревьев по категориям состояния, шт.																Всего	
	1		2		3		4		5		5(а,б,в)			5(г,д,е)			шт./ куб. м.	в т.ч. подлежит рубке, %
	Н	З	Н	З	Н	З	Н	З	Н	З	Н	З	О	Н	З	О		
1	2	3	4	5	6	7	8	9	10	11	12	13	14	15	16	17	18	19
8					2												2/0,06	
12					5										10		15/1,31	11,1
16					4										7		11/1,87	15,1
20					1										4		5/1,4	14,2
24					1										2		3/1,29	10,9
28					1												1/0,61	
32																		
36																		
40															1		1/1,32	16,9
44																		
Итого, шт.					14										24		38	24
Итого, куб.м					2,5										5,36		7,86	5,36
Итого, %от запаса по породе					31,8										68,2		100	68,2

Причины назначения в рубку деревьев категорий состояния:

- 1 _____
- 2 _____
- 3 _____
- 4 _____

ВЕДОМОСТЬ ПЕРЕЧЕТА ДЕРЕВЬЕВ

(для сплошного, ленточного и перечета на круговых площадках постоянного радиуса)

Порода: Береза средневзвешенная категория состояния 4,36

Степени толщины, см	Количество деревьев по категориям состояния, шт.																Всего	
	1		2		3		4		5		5(а,б,в)			5(г,д,е)			шт./ куб. м.	в т.ч. подлежит рубке, %
	Н	З	Н	З	Н	З	Н	З	Н	З	Н	З	О	Н	З	О		
1	2	3	4	5	6	7	8	9	10	11	12	13	14	15	16	17	18	19
8																		
12					6												6/0,44	
16															2		2/0,30	7,9
20					3										2		5/1,3	13,7
24																		
28																		
32																		
36																		
40																		
44																		
48															1		1/1,75	46,2
Итого, шт.					9										5		14	5
Итого, куб.м					1,22										2,57		3,79	2,57
Итого, %от запаса по породе					32,2										67,8		100	67,8

Причины назначения в рубку деревьев категорий состояния:

- 1 _____
- 2 _____
- 3 _____
- 4 _____

ВЕДОМОСТЬ ПЕРЕЧЕТА ДЕРЕВЬЕВ

(для сплошного, ленточного и перечета на круговых площадках постоянного радиуса)

Порода: Ель средневзвешенная категория состояния 5,0

Ступени толщины, см	Количество деревьев по категориям состояния, шт.																Всего	
	1		2		3		4		5		5(а,б,в)			5(г,д,е)			шт./ куб. м.	в т.ч. подлежит рубке, %
	Н	З	Н	З	Н	З	Н	З	Н	З	Н	З	О	Н	З	О		
1	2	3	4	5	6	7	8	9	10	11	12	13	14	15	16	17	18	19
8																		
12															30		30/2,52	29,4
16															10		10/1,8	20,9
20															6		6/1,8	20,9
24															4		4/1,84	21,4
28															1		1/0,64	7,4
32																		
36																		
40																		
44																		
Итого, шт.															51		51	51
Итого, куб.м															8,6		8,6	8,6
Итого, %от запаса по породе															100		100	100

Причины назначения в рубку деревьев категорий состояния:

- 1 _____
- 2 _____
- 3 _____
- 4 _____

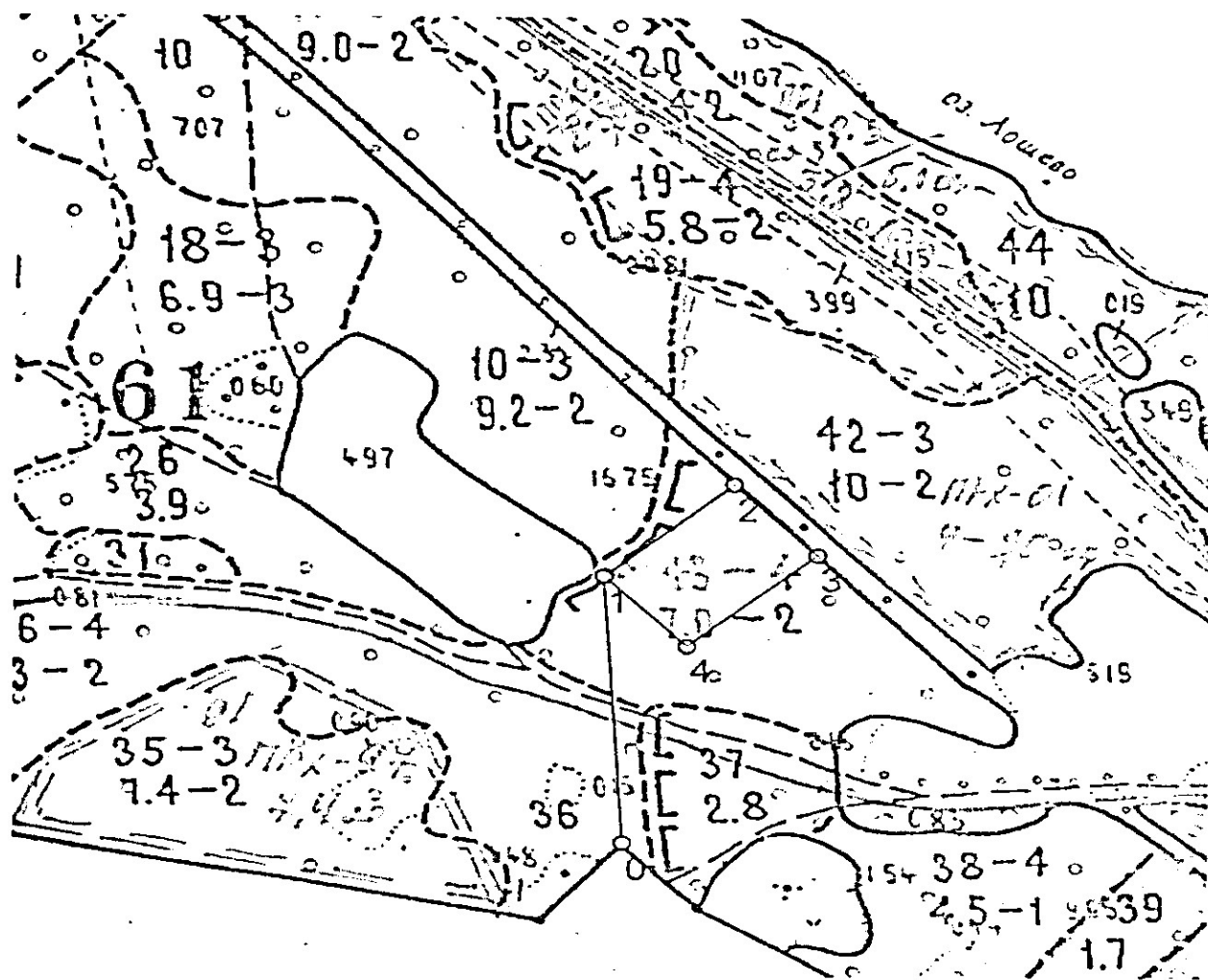
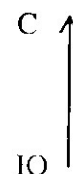
По насаждению: 4С4Е2Б средневзвешенная категория состояния 4,63

Ступени толщины, см	Количество деревьев по категориям состояния, шт.																Всего	
	1		2		3		4		5		5(а,б,в)			5(г,д,е)			шт./ куб.м.	в т.ч. подлежит рубке, %
	Н	З	Н	З	Н	З	Н	З	Н	З	Н	З	О	Н	З	О		
1	2	3	4	5	6	7	8	9	10	11	12	13	14	15	16	17	18	19
8					2										0		2/0,06	
12					11										40		51/4,27	16,7
16					4										19		23/3,97	16,2
20					4										12		16/4,5	17,1
24					1										6		7/3,13	13,3
28					1										1		2/1,25	3,2
32					0										0		0/0	
36					0										0		0/0	
40					0										1		1/1,32	6,5
44					0										0		0	
48					0										1		1/1,75	8,6
Итого, шт.					23										80		103	81,6
Итого, куб.м					3,72										16,53		20,25	16,53
Итого, % от запаса по породе					18,4										81,6		100	81,6

Условные обозначения: Н – не заселено (не поражено, не повреждено), З – заселено стволовыми вредителями (поражено болезнями, повреждено огнем), О – отработано вредителями.

Абрис участка
Бокситогорское лесничество
Озеревское участковое лесничество
Кв. 61, выд.43, лп. выд. 43.1, площадь лп. выд. 1,8 га.

Масштаб 1: 10 000



Условные обозначения:

— сплошная санитарная рубка
- - - лента пересчета

N квартала	N выдела	N лесопатологического выдела	Размеры ленты (круговой площадки) пересчета					Координаты начала, конца и поворотных точек лент пересчета/центров круговых площадок пересчета	
			N ленты (площадки)	длина, м	ширина, м	радиус, м	площадь, га		
61	43	43.1	1	10	100		0,1		
			2	10	160		0,16		

Пространственное размещение лесопатологических выделов
(включается в Акт при выделении лесопатологических
выделов, для указания пространственного расположения
поврежденных и погибших насаждений)

Номера точек	Координаты		Длина, м
0-1	59.20994	34.48584	305
1-2	59.21126	34.48631	160
2-3	59.21175	34.48558	112
3-4	59.21222	34.48685	160
4-1	59.21173	34.48745	112

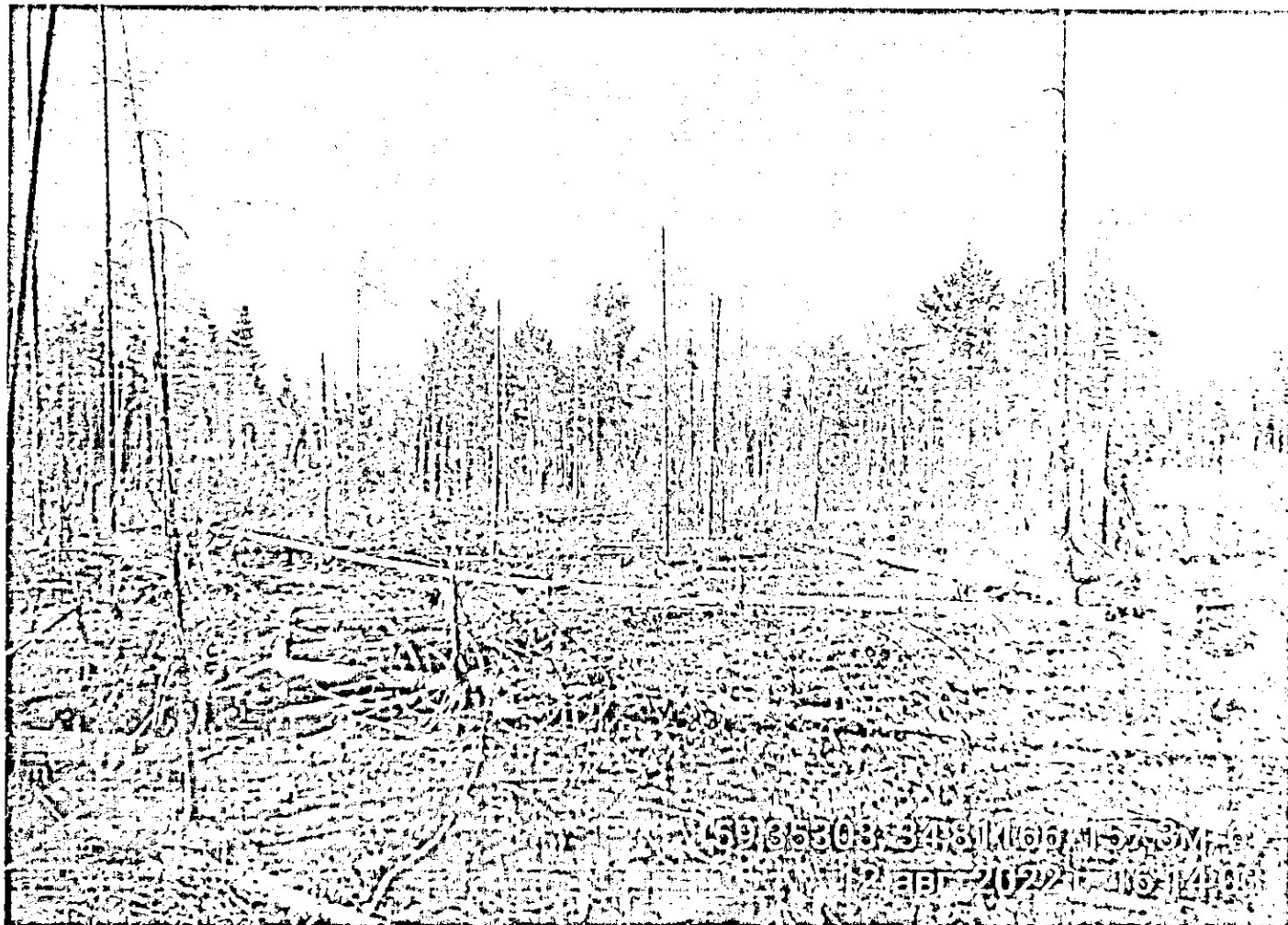
Исполнитель работ по проведению лесопатологического обследования:

ФИО: Анисимова Ирина Михайловна
Контактный телефон: +7 921 369-31-45

Подпись 

Дата составления документа 15 августа 2022г.

Бокситогорское лесничество, Озеревское участковое лесничество
кв. 61, выд.43, лп. выд. 43.1, площадь лп. выд. 1,8 га.



Исполнитель работ по проведению лесопатологического обследования:

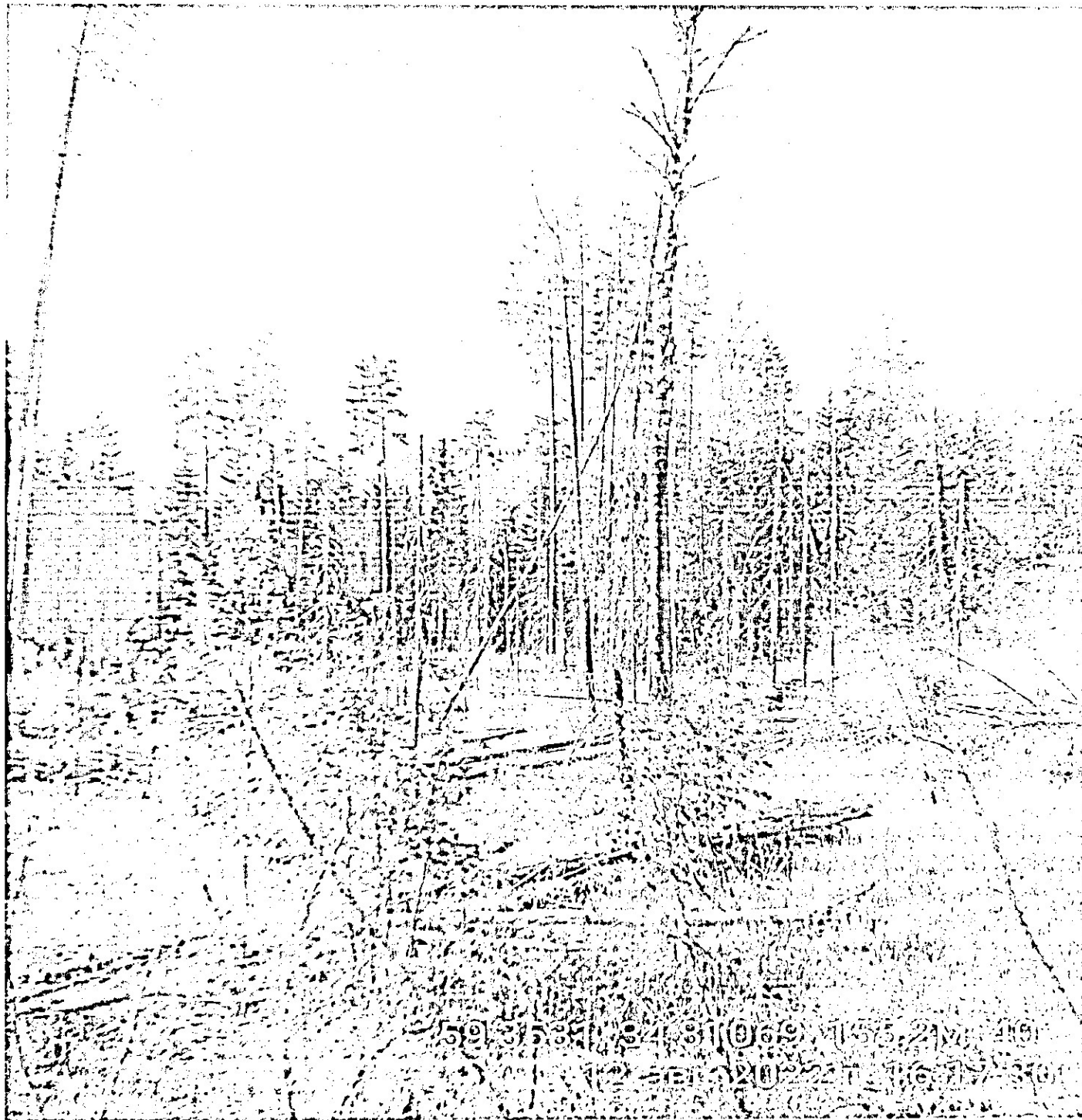
Фамилия, имя и отчество (при наличии): Анисимова Ирина Михайловна

Подпись *Анисимова*

Телефон +7 921-369-31-45

Приложение 4
к акту лесопатологического
обследования, утвержденному
Приказом Минприроды России
от 09.11.2020 № 910

Бокситогорское лесничество, Озеревское участковое лесничество
кв. 61, выд. 43, лп. выд. 43.1, площадь лп. выд. 1,8 га.



Исполнитель работ по проведению лесопатологического обследования:

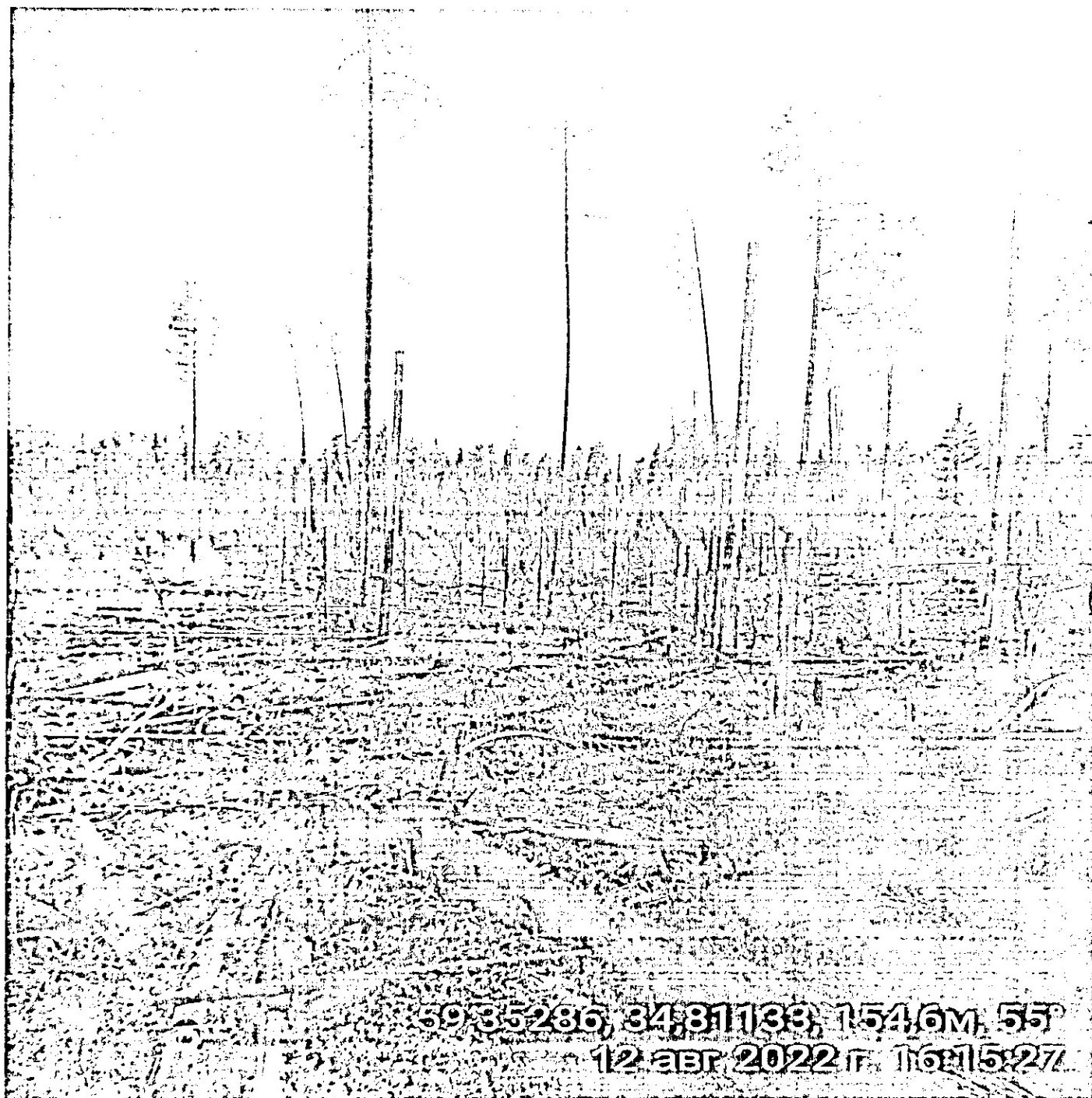
Фамилия, имя и отчество (при наличии): Анисимова Ирина Михайловна

Подпись И.М. Анисимова

Телефон +7 921-369-31-45

Приложение 4
к акту лесопатологического
обследования, утвержденному
Приказом Минприроды России
от 09.11.2020 № 910

Бокситогорское лесничество, Озеревское участковое лесничество
кв. 61, выд. 43, лп. выд. 43.1, площадь лп. выд. 1,8 га.



Исполнитель работ по проведению лесопатологического обследования:

Фамилия, имя и отчество (при наличии): Анисимова Ирина Михайловна

Подпись 

Телефон +7 921-369-31-45