

УТВЕРЖДАЮ:

*Председатель Комитета по природным ресурсам Ленинградской области*  
Д. С. Брига *[подпись]* должность  
фамилия, имя и отчество (при наличии)  
09.09.2022  
дата

Акт  
лесопатологического обследования № 1-13-ДР-22

лесных насаждений Любанского лесничества (лесничество)  
Ленинградской области (субъект Российской Федерации)

Способ лесопатологического обследования: 1. Визуальный

☐

2. Инструментальный

☒

Место проведения

Участковое лесничество	Урочище (дача)	Квартал	Выдел	Площадь выдела, га	Лесопатологический выдел	Площадь лесопатологического выдела, га
Красноборское		27	30	1.2		

Лесопатологическое обследование проведено на общей площади 1.2 га.

Кадастровый номер участка: \_\_\_\_\_  
(для участков, предоставленных в постоянное (бессрочное) пользование, аренду)

Документ о праве пользования:  
договор аренды лесного участка ООО «Траст лес» № 23/3-2009-11 от 02.11.2009 года, заготовка древесины  
(тип документа о праве пользования, дата, номер, вид разрешенного использования лесов)

(раздел включается в акт в случае проведения лесопатологического обследования инструментальным способом)

Квартал: 27 Выдел: 30 Лесопатологический выдел:

(отметка о наличии ООПТ, ОЗУ, водоохранной зоны, радиоактивного загрязнения лесов, угрозы возникновения очагов вредных организмов или пожарной опасности в лесах).

**Причины несоответствия:** давность лесоустройства

V

деревьев. Средневзвешенная категория состояния – 4,26.

2.4.1. Заселено (отработано) стволовыми вредителями:

Вид вредителя	Порода	Встречаемость заселенных деревьев, % от запаса породы	Встречаемость отработанных деревьев, % от запаса породы	Степень заселения лесного насаждения (слабая, средняя, сильная)
1	2	3	4	5

Вид пожа ра	Поро да	Состояние корневых лап		Состояние корневой шейки		Высушивание луба		Обугленность древесины более 1/3 высоты ствола	
		проце нт повре жденн	процент деревьев с данным поврежде	Обугленнос ть древесины корневой	процент деревьев с данным поврежден	по оку ржн ости (1/4;	процент деревьев с данным повреждение	по оку ржн ости ствола	процент деревье в с данным

		ых огнем корней	нием	шейки по окружности (1/4; 2/4; 3/4; более 3/4)	нием	2/4; 3/4; более 3/4)	м	(менее 1/2; более 1/2)	повреж дением
1	2	3	4	5	6	7	8	9	10

#### 2.4.3. Поражено болезнями:

Болезнь/возбудитель	Порода	Встречаемость, % от запаса насаждения	Степень поражения лесного насаждения (слабая, средняя, сильная)
1	2	3	4

2.5.Выборке подлежит 80,0% деревьев (указывается общий % запаса деревьев, подлежащий рубке, от общего запаса насаждения),  
в том числе:

без признаков ослабления % (причины назначения \_\_\_\_\_);  
ослабленных% (причины назначения \_\_\_\_\_);  
сильно ослабленных \_\_\_\_% (причины назначения \_\_\_\_\_);  
усыхающих \_\_\_\_% (причины назначения \_\_\_\_\_);  
свежего сухостоя \_\_\_\_%,  
свежего ветровала %;  
свежего бурелома %;  
старого сухостоя 71,7 %;  
старого ветровала %;  
старого бурелома 8,3 %;

2.6.Полнота лесного насаждения после уборки деревьев, подлежащих рубке, составит 0,0

Критическая полнота для данной категории лесных насаждений и преобладающей породы составляет 0,6

## ЗАКЛЮЧЕНИЕ к инструментальному обследованию участка.

С целью предотвращения негативных процессов, снижения ущерба от их воздействия, назначено: Санитарная рубка сплошная.

Участковое лесничество	Урочище (дача)	Квартал	Выдел	Площадь выдела, га	Лесопатологический выдел	Площадь лесопатологического выдела, га	Вид мероприятия	Площадь мероприятия, га	Породы	Доля выбираемой древесины по запасу, %	Рекомендуемый срок проведения мероприятия
1	2	3	4	5	6	7	8	9	10	11	12
Красноборское		27	30	1,2			СРС	1,2	С	74,3	2022г. - 2024 г.
									Б	3,7	
									Ос	2,0	
Итого:										80,0	

Ведомость временной пробной площади и абрис участка прилагаются (приложение 2 и 3 к Акту).

**РЕКОМЕНДАЦИИ** по проведению мероприятий, не относящихся к мероприятиям по предупреждению распространения вредных организмов.

*Искусственное лесовосстановление*

Дата проведения лесопатологического обследования: 05 августа 2022 г.

Дата составления документа: 08 августа 2022 г.

Исполнитель работ по проведению лесопатологического обследования:

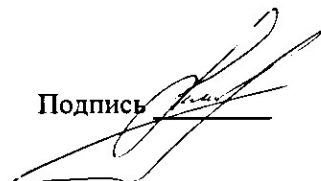
Фамилия, имя и отчество (при наличии): Рахманов Вячеслав Михайлович

Организация: Любанское лесничество-филиал ЛОГКУ «Ленобллес»

Должность: инженер по охране и защите леса 1 категории

Телефон: 8-921-598-19-63

Подпись





к акту лесопатологического обследования  
Утвержденному Приказом  
Минприроды России  
От 09.11.2020 № 910

**Ведомость участков леса с выявленными несоответствиями таксационным описаниям**

Субъект Российской Федерации Ленинградская область  
Лесничество Любанское  
Участковое лесничество Красноборское Урочище (лесная дача)

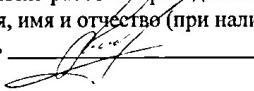
Год проведения лесоустройства	Номер квартала	Номер выдела	Площадь выдела, га	Целевое назначение лесов	Категория защитных лесов	ОЗУ	Источники данных	Номер лесопатологического выдела	Площадь лесопатологического выдела, га	Таксационная характеристика									Заложено пробных площадей	
										состав	порода	возраст, лет	средняя высота, м	средний диаметр, см	тип леса	полнота	бонитет	запас, куб. м/га	количество, шт.	Общая площадь, га
1	2	3	4	5	6	7	8	9	10	11	12	13	14	15	16	17	18	19	20	21
2005	27	30	1.2	защитные	Леса, выполняющие функции защиты природных и иных объектов, леса, расположенные в защитных полосах лесов		ТО	х	х	8С2Б	С	48	17	20	ДЛО	0,6	3	169	1	1,2
							ТО	х	х		Б	40	16	16	А3					
							Ф			9С1Б+Ос	С	65	16	20	ДЛО А3	0,2	3	48	1	1,2
											Б	65	14	16						
											Ос	40	22	20						

Условные обозначения:

ТО - таксационные описания. Ф - фактическая характеристика лесного насаждения.

Исполнитель работ по проведению лесопатологического обследования:

Фамилия, имя и отчество (при наличии): Рахманов Вячеслав Михайлович

Подпись 

Результаты проведения лесопатологического обследования лесных насаждений за август 2022 г.  
Субъект Российской Федерации: Ленинградская область Лесничество: Любанское  
Участковое лесничество: Красноборское Урочище (лесная дача)

Номер квартала		Номер выдела		Площадь выдела, га		Целевое назначение лесов		Категория защитных лесов		ОЗУ		Номер лесопатологического выдела		Площадь лесопатологического выдела, га		Таксационная характеристика лесного насаждения							Число деревьев на временной пробной площади, шт.	Распределение деревьев по категориям состояния, % от запаса														Причина ослабления, повреждения	Подержит рубке, % от запаса		Назначенные мероприятия	
1	2	3	4	5	6	7	8	9	10	11	12	13	14	15	16	17	без признаков ослабления		ослабленные		сильно ослабленные			услаивающие		свежий сухостой	свежий ветровал	свежий бурелом	старый сухостой	старый ветровал	старый бурелом	33	34	выд	площадь, га							
19	20	21	22	23	24	25	26	27	28	29	30	31	32															35	36													
27	30	1,2	защитные Леса, выполняющие функции защиты природных и иных объектов, леса, расположенные в защитных полосах лесов					9С1Б+Ос	С	65	15	20	ДЛО/АЗ	0,2	2	48	207	11,7		4,7											74,3		9,3	773 — повышение уровня грунтовых вод; 822-бурелом старый 821-ветровал старый	74,3	СРС	1,2					
													Б	65	15	20					21	20,5		26,7											35,2				17,6	3,7		
													Ос	40	18	20						5	51,7															48,3			2,0	
Итого																	233	14,0		6,0													71,7		8,3		80,0					

Условные обозначения:

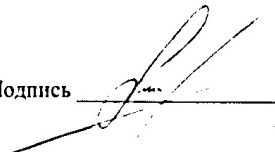
Н - деревья не подлежат рубке; Р - деревья подлежат рубке.

Исполнитель работ по проведению лесопатологического обследования:

Фамилия, имя и отчество (при наличии): Рахманов Вячеслав Михайлович

Дата составления документа: 08 августа 2022 года

Подпись



ВРЕМЕННАЯ ПРОБНАЯ ПЛОЩАДЬ №

1.1. Субъект Российской Федерации: Ленинградская область Лесничество: Любанское  
Участковое лесничество: Красноборское Урочище (дача) \_\_\_\_\_  
Квартал: 27 Выдел: 30 Площадь выдела: 1,2 га.  
Лесопатологический выдел Площадь лесопатологического выдела \_\_\_\_ га.

1.2. Метод перече́та:  
сплошной, ленты пере́чета, круговые площадки постоянного радиуса,  
реласкопические площадки (нужное подчеркнуть).  
Количество лент/площадок 1 шт. Размеры площадок (длина x ширина/радиус) \_\_\_\_ м.  
Размер временной пробной площади: 1,2 га.

1.3. Фактическая таксационная характеристика насаждения:  
Состав: 9С1Б+ОС возраст: 65 лет; тип леса ДЛО/А3 полнота 0,2  
Бонитет 3 запас на га 48 кбм возобновление: отсутствует.

1.4. Номер очага вредных организмов \_\_\_\_\_  
Тип очага вредных организмов: эпизодический, хронический (нужное подчеркнуть).  
Фаза развития очага вредных организмов: начальная, нарастания численности, собственно  
вспышка, кризис (нужное подчеркнуть).

1.5. Причина ослабления, повреждения насаждения и время:  
773 — повышение уровня грунтовых вод под влиянием почвенно-климатических факторов;  
822 - Воздействия шквалистых и ураганных ветров прошлых лет, повлекшие слом стволов  
деревьев; 821 - Воздействия сильных ветров прошлых лет, повлекшие наклон более 10°,  
изгиб или вывал деревьев.

Состояние насаждения: усыхающее насаждение с нарушенной устойчивостью

Средневзвешенная категория состояния насаждения: 4,26

Назначенные мероприятия:  
Сплошная санитарная рубка

Исполнитель работ по проведению лесопатологического обследования:

Фамилия, имя и отчество (при наличии): Рахманов Вячеслав Михайлович

Подпись \_\_\_\_\_

Дата составления документа: 08 августа 2022 г.

**ВЕДОМОСТЬ ПЕРЕЧЕТА ДЕРЕВЬЕВ**  
(для сплошного, ленточного и перечета на круговых площадках постоянного радиуса)

Порода: Сосна средневзвешенная категория состояния 4,39

Степени толщин ы, см	Количество деревьев в по категориям состояния, шт.																Всего	
	1		2		3		4		5		5(а,б,в)			5(г,д,е)			шт./ куб. м.	в т.ч. подлежит рубке, %
	Н	З	Н	З	Н	З	Н	З	Н	З	Н	З	О	Н	З	О		
1	2	3	4	5	6	7	8	9	10	11	12	13	14	15	16	17	18	19
8														11			11/0,30	0,6
12			1											24			25/1,85	3,5
16	1													55			56/8,4	16,2
20	2		1											57			60/15,0	28,0
24	3		4											29			40/13,68	21,6
28	3		1											9			13/7,02	9,5
32	2													3			5/3,6	4,2
36																		
40	1																1/1,14	0
44																		
Итого, шт.	12		7											188			207	188
Итого, куб.м	5,99		2,38											42,62			50,99	42,62
Итого, % от запаса по породе	11,7		4,7											83,6			100	83,6

Причины назначения в рубку деревьев категорий состояния:

- 1 \_\_\_\_\_
- 2 \_\_\_\_\_
- 3 \_\_\_\_\_
- 4 \_\_\_\_\_

Порода: Береза средневзвешенная категория состояния 3,38

Ступени толщин, см	Количество деревьев в категориям состояния, шт.																Всего	
	1		2		3		4		5		5(а,б,в)			5(г,д,е)			шт./ куб м.	в т.ч. подлежа ит рубке, %
	Н	З	Н	З	Н	З	Н	З	Н	З	Н	З	О	Н	З	О		
1	2	3	4	5	6	7	8	9	10	11	12	13	14	15	16	17	18	19
8	6																6/0,16	0
12	2													2			4/0,30	3,7
16														1			1/0,15	3,7
20	2													5			7/1,82	32,1
24																		
28			2											1			3/1,62	13,3
32																		
36																		
40																		
44																		
Итого, шт.	10		2											9			21	9
Итого, куб м	0,83		1,08											2,14			4,05	2,14
Итого, %отзапаса Попороде	20,5		26,7											52,8			100	52,8

Причины назначения в рубку деревьев категорий состояния:

- 1 \_\_\_\_\_
- 2 \_\_\_\_\_
- 3 \_\_\_\_\_
- 4 \_\_\_\_\_

Порода: Осина средневзвешенная категория состояния 3,11

Ступени тол- щины, см	Количество деревьев по категориям состояния, шт.																	Всего	
	1		2		3		4		5		5(а,б,в)			5(г,д,е)			шт. / куб .м.	в т.ч. подлежи- т рубке, %	
	Н	З	Н	З	Н	З	Н	З	Н	З	Н	З	О	Н	З	О			
1	2	3	4	5	6	7	8	9	10	11	12	13	14	15	16	17	18	19	
8																			
12																			
16																			
20	4																4/1,24		
24																			
28																			
32																			
36														1			1/1,16	2,0	
40																			
44																			
Итого, шт.	4													1			5	1	
Итого, куб.м	1,24													1,16			2,4	1,16	
Итого, %от запаса По породе	51,7													48,3			100	2,0	

Причины назначения в рубку деревьев категорий состояния:

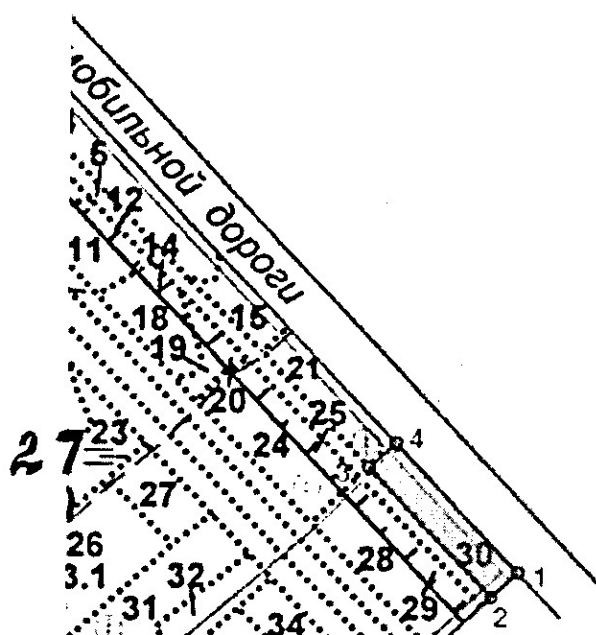
- 1 \_\_\_\_\_
- 2 \_\_\_\_\_
- 3 \_\_\_\_\_
- 4 \_\_\_\_\_

По насаждению: 9С1Б+Ос\_средневзвешенная категория состояния 4,26

Ступени тол- щины, см	Количество деревьев по категориям состояния, шт.																Всего	
	1		2		3		4		5		5(а,б,в)			5(г,д,е)			шт./к уб.м.	в т.ч .подлежи т рубке, %
	Н	З	Н	З	Н	З	Н	З	Н	З	Н	З	О	Н	З	О		
1	2	3	4	5	6	7	8	9	10	11	12	13	14	15	16	17	18	19
8	6													11			17/0,46	0,5
12	2		1											26			29/2,15	3,4
16	1													56			57/8,55	14,6
20	8		1											62			71/18,06	27,1
24	3		4											29			36/13,68	19,2
28	3		3											10			16/8,64	9,4
32	2													3			5/3,6	3,8
36														1			1/1,16	2,0
40	1																1/1,14	
44																		
48																		
Итого, шт.	26		9											198			233	198
Итого, к уб.м	8,06		3,46											45,92			57,44	45,92
Итого, % от запаса по породе	14,0		6,0											80,0			100	80,0

Условные обозначения: Н – не заселено (не поражено, не повреждено), З – заселено стволовыми вредителями (поражено болезнями, повреждено огнем), О – отработано вредителями.

участковое лесничество



☐ - сплошная санитарная рубка

[illegible]



Пространственное размещение лесопатологических выделов  
(включается в Акт при выделении лесопатологических  
выделов, для указания пространственного расположения  
поврежденных и погибших насаждений)

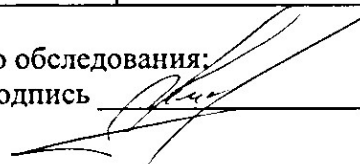
Номера точек	Координаты		Длина, м

Исполнитель работ по проведению лесопатологического обследования:

ФИО: Рахманов Вячеслав Михайлович

Контактный телефон: +7 9-921-598-19-63

Подпись

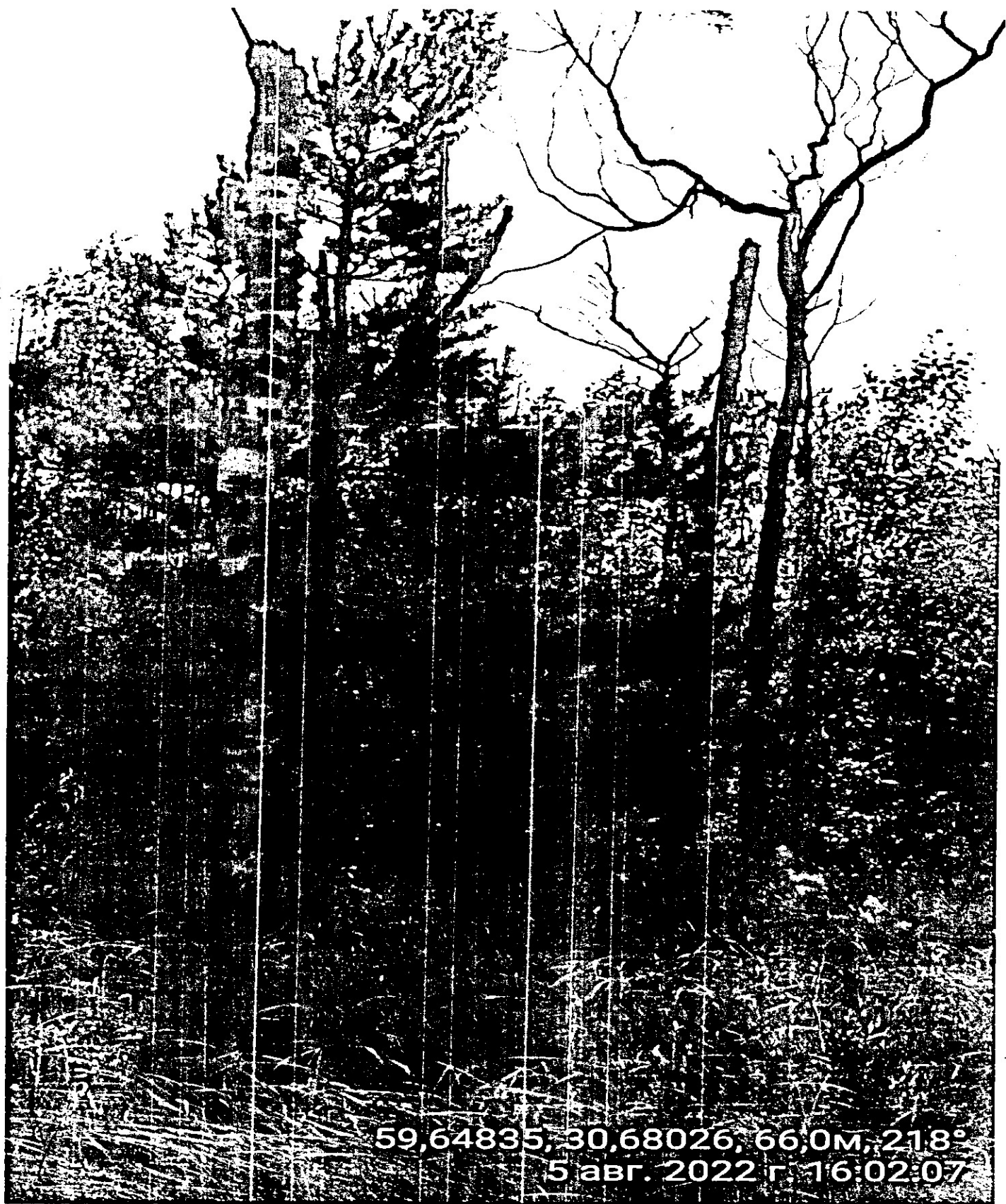


Дата составления документа 08 августа 2022 г.

Фото – отчет о выполнении работ по проведении  
лесопатологического обследования в 2022 году.  
Лесных насаждений Любанского лесничества Ленинградской области (субъект РФ)  
Красноборского участкового лесничества  
Квартал 27 выдел 30 площадь выдела 1,2 га.



59.64724, 30.6823, 65.0м, 250°  
5 авг. 2022 г. 15:57:53



59,64835, 30,68026, 66,0м, 218°  
5 авг. 2022 г 16:02:07

Исполнитель работ по проведению лесопатологического обследования:

Фамилия, имя и отчество (при наличии): Рахманов Вячеслав Михайлович

Организация: Любанское лесничество-филиал ЛОГКУ «Ленобллес»

Должность: инженер по охране и защите леса 1 категории

Подпись

Телефон 8-921-598-19-63