

««Утверждаю»
Генеральный директор
АО «ЭнергоПроект-Инжиниринг»
Ж. М. Булавчик
« 10 » август 2022 г.



ПРОЕКТ
ЛЕСОРАЗВЕДЕНИЯ
ДЛЯ КОМПЕНСАЦИОННОГО ЛЕСОРАЗВЕДЕНИЯ
осень 2022 г. – весна 2023г.

арендатор лесных участков АО «ЭнергоПроект-Инжиниринг», по договорам аренды лесных участков №№ 1648кс-2020-03 от 23.03.2020г. (ЛД 1-2020 от 28.05.2020г.), 1826кс-2020-11 от 26.11.2020г. (ЛД 1-2021 от 10.03.2021г.)

наименование исполнителя работ или лесопользователя (N и дата договора, распоряжения, соглашения, лесная декларация и др.)

Характеристика местоположения лесного участка

- 1.1. Лесничество: Северо-Западное
- 1.2. Участковое лесничество: Калининское
- 1.3. Номер квартала: 4
- 1.4. Номер выдела: 24
- 1.5. Площадь участка, с точностью до 0,0000 га: 6,7000
- 1.6. План участка, масштаб 1:10 000 (прилагается к Проекту)
2. Характеристика лесорастительных условий участка
 - 2.1. Лесорастительная зона: таёжная
 - 2.2. Лесной район: Балтийско-Белозерский
 - 2.3. Целевое назначение лесов: Защитные леса
 - 2.4. Рельеф: равнинный
 - 2.5. Почва: дерново-подзолистая, свежая, на суглинках
(тип, степень увлажнения, механический состав)
 - 2.6. Тип леса (тип лесорастительных условий): ельник черничник
 - 2.7. Категория площади лесоразведения: сенокос
(сенокос, пашни, карьеры и др.)
 - 2.8. Напочвенный покров: тимофеевка, лисохвост, мышиный горошек, герань луговая
(важнейшие растения-индикаторы)
 - 2.9. Захламленность: отсутствует
(отсутствует, слабая, средняя, сильная)
 - 2.10. Завалуненность, % (слабая, средняя, сильная): отсутствует
 - 2.11. Наличие малоценных пород: ива кустарниковая, берёза, осина, ольха серая
 - 2.12. Характер и размещение оставленных деревьев и кустарников - наличие кустарника и мелколесья густой поросли на всей площади
 - 2.13. Степень задернения почвы: сильная
(слабая, средняя, сильная)

2.14. Зараженность почвы вредителями, вид, шт./га: обследование не проводилось

2.15. Гидрологические условия: подтопление отсутствует, водоемы на участке отсутствуют.

3. Обоснование проектируемого способа лесоразведения, породного состава восстанавливаемых лесов, сроки и способы лесоразведения

3.1. Вид проектируемого лесного насаждения для лесоразведения: лесные культуры сосны обыкновенной

3.2. Культивируемые породы деревьев, тыс.шт./га: лесные культуры сосны обыкновенной, всего 2,0 тыс.шт/га

в том числе главных (целевых) 2,0 тыс. шт/га, сопутствующих нет

3.3. Подготовка лесного участка: вынос границ участка в натуру, установка столбов
(отвод лесного участка, отграничение и оформление в натуре площади лесного участка)

Расчистка участка – сплошная
(полосная, сплошная)

Сроки проведения расчистки не позднее 01 «июня» 2023 г.

Применяемые машины и орудия - бензопилы STIHL MS180; кусторезы, топоры

3.4. Обработка почвы механизированная бороздами
(полосами, бороздами, площадками, иное)

Размещение и размеры борозд на площади и направление борозды: через 3,5-3,8 м с севера на юг, с северо-запада на юг

Глубина обработки почвы 30 см

Сроки проведения обработки почвы не позднее 01 «июня» 2023 г.

Применяемые машины и орудия трактор ЛХТ- 55 в сцепке с плугом ПЛ-1

3.5. Метод и способ лесоразведения посадочным с ЗКС
(посадка сеянцами, саженцами, посадочным с ЗКС)

Сроки проведения работ не позднее 01 «июня» 2023 г.

Применяемые машины и орудия ручная посадка сеянцев под меч Колесова

Количество посадочных на 1 га 2,0 тыс. шт.

Схема смешения пород С-С-С-С

Размещение посадочных : расстояние между рядами - 3,5-3,8 м, в рядах, 1,0-1,1 м

Потребность в посадочном материале на 1 га 2,0 тыс. шт., и на всю площадь по породам 13 400 шт.

3.6. Характеристика посадочного материала 2-х (3х) летние сеянцы сосны обыкновенной с ЗКС

(сеянцы с закрытой корневой системой или с открытой корневой системой, саженцы, возраст (лет), N и дата паспорта на используемый посадочный материал)

3.7. Виды и способы ухода, их кратность:

2023 г. агротехнический – в соответствии с расчетно-технологической картой (Приложение №2).

2024 г. агротехнический – в соответствии с расчетно-технологической картой (Приложение №2).

2025 г. агротехнический – в соответствии с расчетно-технологической картой (Приложение №2).

2026 г. агротехнический – в соответствии с расчетно-технологической картой (Приложение №2).

2027 г. агротехнический – в соответствии с расчетно-технологической картой (Приложение №2).

2028 г. агротехнический – в соответствии с расчетно-технологической картой (Приложение №2).

2029 г. агротехнический – в соответствии с расчетно-технологической картой (Приложение №2).

2030 г. агротехнический – в соответствии с расчетно-технологической картой (Приложение №2).

4. Противопожарные и защитные мероприятия

4.1. Проведения противопожарных мероприятий создание минерализованных полос по периметру участка шириной не менее 1,4 м, протяженностью 1013,9 м

(перечень мероприятий, объем работ, ширина и протяженность)

4.2. Уход за противопожарными объектами ежегодное двукратное обновление противопожарных минерализованных полос (по периметру участка)

(год ухода, перечень мероприятий, объем работ)

4.3. Борьба с вредителями, болезнями леса не предусмотрена.

5. Проектируемые показатели оценки качества лесоразведения для признания работ по лесоразведению завершенными:

5.1 По Договору аренды № 1648кс-2020-03 от 23.03.2020г. (ЛД 1-2020 от 28.05.2020г.)

5.1.1 Намечаемый год отнесения земель, предназначенных для лесоразведения, к землям, на которых расположены леса не позднее 2030 года

5.1.2. Состав 10С

5.1.3. Средняя высота: Сосны об. – 1,0 м.

5.1.4. Возраст 10 лет

5.1.5. Количество деревьев главных (целевых) пород не менее 2,0 тыс. шт./га

5.1.6. Приживаемость, % 1 год не менее 85 %, 3 год не менее 85 %, 5 год не менее 85 %

5.1.7. Параметры лесных культур в возрасте 5 лет:

Количество деревьев культивируемых пород, тыс.шт./га, 2,0 тыс. шт/га

В том числе по породам Сосна об. – 2,0 тыс.шт/га

Соотношение средних высот деревьев культивируемых пород и естественно возобновившихся нежелательных пород: 1:1

5.1.8. Характеристика созданного молодняка при отнесении земель, предназначенных для лесоразведения, к землям, на которых расположены леса:

Количество деревьев главных (целевых) пород, не менее тыс.шт./га, всего 2,0,

В том числе по породам Сосна обыкновенная - 2,0 тыс. шт./га.

Соотношение средних высот деревьев культивируемых пород и естественно возобновившихся нежелательных пород: 1:1

5.1.9. Намечаемые сроки обследования, годы не позднее 2023 – не позднее 2030 года.

5.2 По Договору аренды № 1826кс-2020-11 от 26.11.2020г. (ЛД 1-2021 от 10.03.2021г.)

5.2.1 Намечаемый год отнесения земель, предназначенных для лесоразведения, к землям, на которых расположены леса не позднее 2030 года

5.2.2. Состав 10С

5.2.3. Средняя высота: Сосны об. – 1,0 м.

5.2.4. Возраст 10 лет

5.2.5. Количество деревьев главных (целевых) пород не менее 2,0 тыс. шт./га

5.2.6. Приживаемость, % 1 год не менее 85 %, 3 год не менее 85 %, 5 год не менее 85 %

5.2.7. Параметры лесных культур в возрасте 5 лет:

Количество деревьев культивируемых пород, тыс.шт./га, 2,0 тыс. шт/га

В том числе по породам Сосна об. – 2,0 тыс.шт/га

Соотношение средних высот деревьев культивируемых пород и естественно возобновившихся нежелательных пород: 1:1

5.2.8. Характеристика созданного молодняка при отнесении земель, предназначенных для лесоразведения, к землям, на которых расположены леса:

Количество деревьев главных (целевых) пород, не менее тыс.шт./га, всего 2,0,

В том числе по породам Сосна обыкновенная - 2,0 тыс. шт./га.

Соотношение средних высот деревьев культивируемых пород и естественно возобновившихся нежелательных пород: 1:1

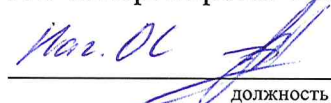

5.2.9. Намечаемые сроки обследования, годы не позднее 2023 – не позднее 2030 года.

К проекту прилагается:

1. План участка.
2. Расчётно-технологическая карта.

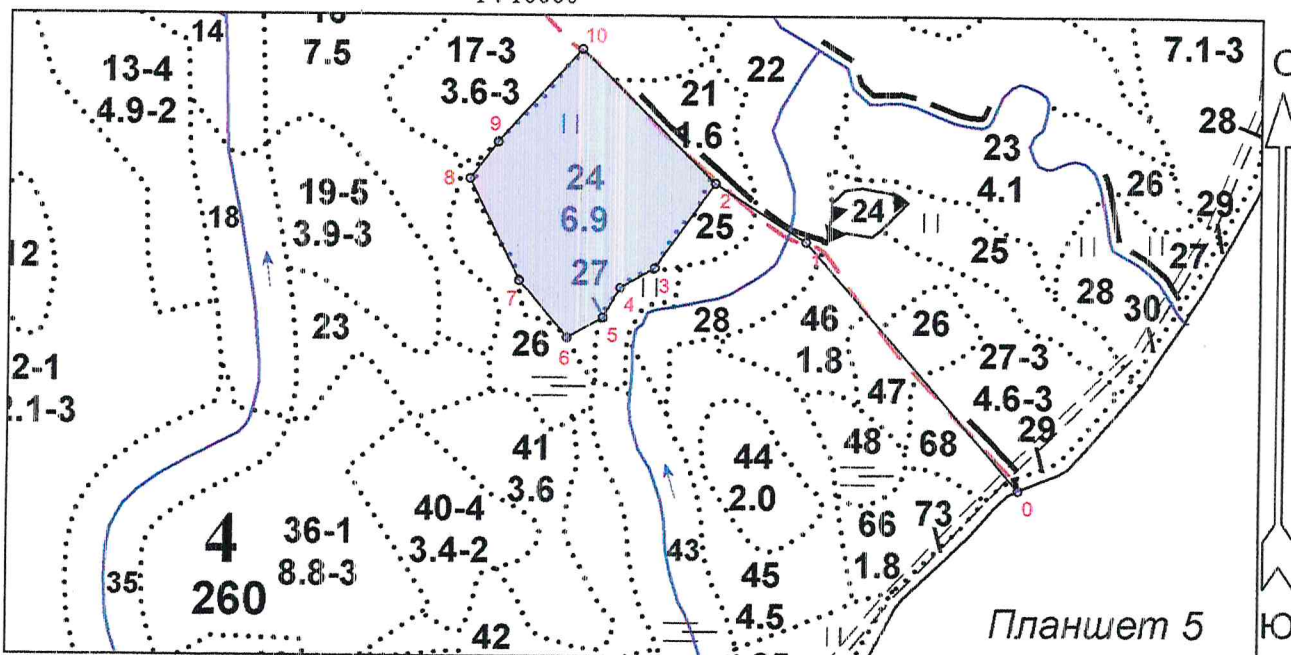
Представитель арендатора лесного участка

АО «ЭнергоПроект-Инжиниринг»

  | « 30 » 08 2022 г.
должность (Ф.И.О.) (подпись, число, печать)

План участка

Лесничество (лесопарк): Северо-Западное
 Участковое лесничество: Калининское
 Номер(а) лесного квартала: 4
 Номер(а) лесотаксационного выдела: 24
 Масштаб: 1 : 10000



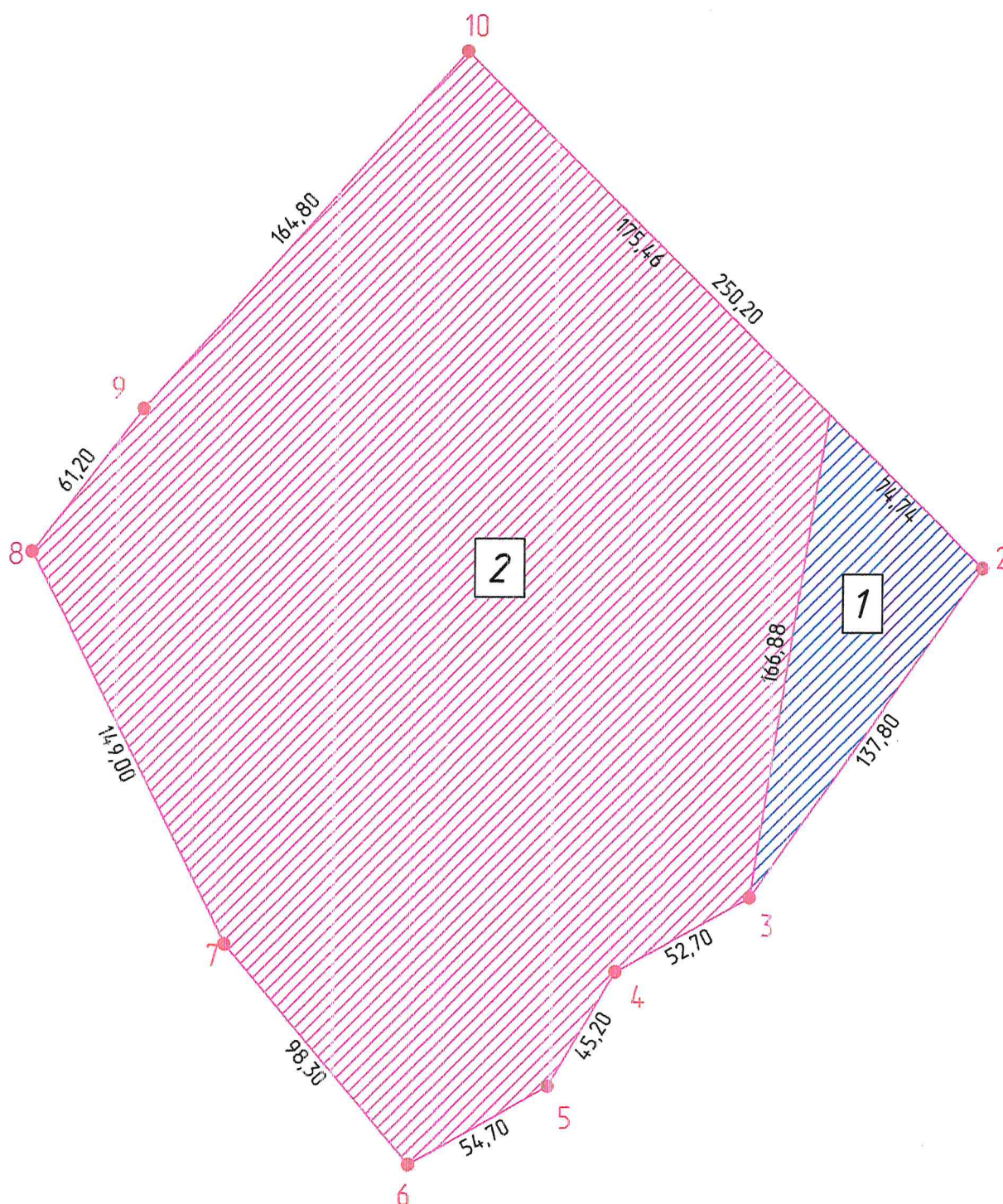
Экспликация участка							
Номера точек	Геодезические координаты*		Румбы линий	Длина, м			
	Геодезическая долгота (X)	Геодезическая широта (Y)					
Привязка							
0	547205.883	1281230.106	0 - 1	СЗ 41°.14'	433.2		
1	547529.432	1280940.981	1 - 2	СЗ 57°.27'	143.5		
Объект							
Категория земель	Площадь участка, га	Номера точек	Геодезические координаты*		Румбы линий	Длина, м	
			Геодезическая долгота (X)	Геодезическая широта (Y)			
сенокос	6.7000	2	547605.652	1280819.093	2 - 3	ЮЗ 35°.20'	137.8
		3	547492.434	1280740.169	3 - 4	ЮЗ 60°.55'	52.7
		4	547466.383	1280694.207	4 - 5	ЮЗ 30°.18'	45.2
		5	547427.135	1280671.693	5 - 6	ЮЗ 60°.35'	54.7
		6	547399.835	1280624.157	6 - 7	СЗ 40°.22'	98.3
		7	547474.259	1280559.676	7 - 8	СЗ 26°.25'	149.0
		8	547607.279	1280492.088	8 - 9	СВ 37°.21'	61.2
		9	547656.322	1280528.903	9 - 10	СВ 42°.07'	164.8
		10	547779.671	1280638.670	10 - 2	ЮВ 45°.30'	250.2

* - Геодезические координаты получены при помощи аппаратуры геодезической спутниковой Garmin 64 st в системе координат МСК-47 Ленинградской области - зона 1

Летченко В.П.
 подпись (расшифровка подписи)

30.08.2022
 дата

Северо-Западное лесничество, Калининское участковое
лесничество, квартал 4 (выдел 24)



Участки по объектам строительства, входящие в проект лесоразведения

Номер участка на схеме	Договор аренды ЛУ	Площадь участка, га	Периметр участка, м
1	1648кс-2020-03	0,5083	379,4
2	1826кс-2020-11	6,1917	968,2

Расчетно-технологическая карта.

Технологическая операция							Затраты, на га/на участок		
№ п/п	Вид операции	Срок выполнения	Количественные, качественные характеристики выполняемой работы	Ед. изм. (га, тыс. шт.)	Объем, га	Марка трактора, орудия, инструмента	Маш. см.	Чел. дн.	Тыс. руб.
1	Отвод лесного участка	не позднее 01 «июня» 2023г.	Отвод границ участка в натуру	га	6,70				
2	Расчистка участка	не позднее 01 «июня» 2023г.	Расчистка от кустарника и мелколесья вручную при густой поросли	га	6,70				
3	Планировка, трассирование, регулирование гидрологического режима	не позднее 01 «июня» 2023г.	Планировка участка механизированным способом	га	6,70				
4	Обработка почвы	не позднее 01 «июня» 2023г.	Механизированная, бороздами: - Вспашка целинных и залежных земель: на глубину до 30 см на почвах средних и тяжелых - Перепашка пара отвальная на глубину до 30 см на почвах: средних	га	0,7370	ЛХТ-55 в сцепке с ПЛ-1			
5	Посадка, транспортировка и хранение посадочного материала	не позднее 01 «июня» 2023г.	5.1. Покупка сеянцев Сосны об. с ЗКС, 2,0 тыс. шт. /га. 5.2. Перевозка сеянцев из лесного питомника до места посадки. 5.3. Посадка вручную сеянцев сплошная на почвах: средних 5.4. Трехкратный полив зеленых насаждений: из шланга поливомоечной машины	шт/га шт шт л / саженец	13 400/ 6,70 13 400 13 400 1,85	меч Колесова			

6	Агротехнические уходы по годам	2023 г. – 2025 г.	<p>Двукратный: 6.1. Выкашивание луговых трав тракторной косилкой;</p> <p>Двукратный: 6.2. Уход за саженцами с комом земли размером не более 0,2х0,15, т.ч. - полив из шланга поливмочной машины; - прополка и рыхление лунок; - смена подвязок (по необходимости); - удаление поросли и пр.;</p>	га	5,9630					
		2026г. - 2030г.	<p>Двукратный: 6.4. Выкашивание луговых трав тракторной косилкой</p>	га	5,9630	тяпка, мотыга, кусторез				
7	Противопожарные мероприятия	не позднее 01 «июня» 2023г.	Устройство противопожарных минерализованных полос по периметру участка шириной 1,4м	п.м.	1013,9					
8	Уход за противопожарными объектами	2023 г. - 2030г.	Ежегодное, двукратное обновление противопожарных минерализованных полос по периметру участка шириной 1,4м	п.м.	1013,9					

Потребность в посадочном материале всего: 13,400 тыс.шт.

В т.ч. на дополнение: _____ тыс.шт.

Затраты на посадочный материал: _____ тыс.руб