

**ПРОЕКТ  
ЛЕСОВОССТАНОВЛЕНИЯ  
(создание лесных культур)  
на весну 2023 г.**

Лесничество Бокситогорское Участковое лесничество Шидрозерское

№ квартала 52 № выдела в.12 (2,0 га), в.13 (2,3 га)

Главная порода Ель

Вид культур сплошные

(сплошные, подпологовые, реконструкция)

Арендатор лесного участка ООО «ММ-Ефимовский», № 2-2010-01-2-3 от 03.02.10.  
дек.№3-2022 от 22.11.2021 г.

(наименование, № дог. аренды, декларация, дата)

Площадь участка 11,2/4,3 га

План участка, масштаб 1:10 000

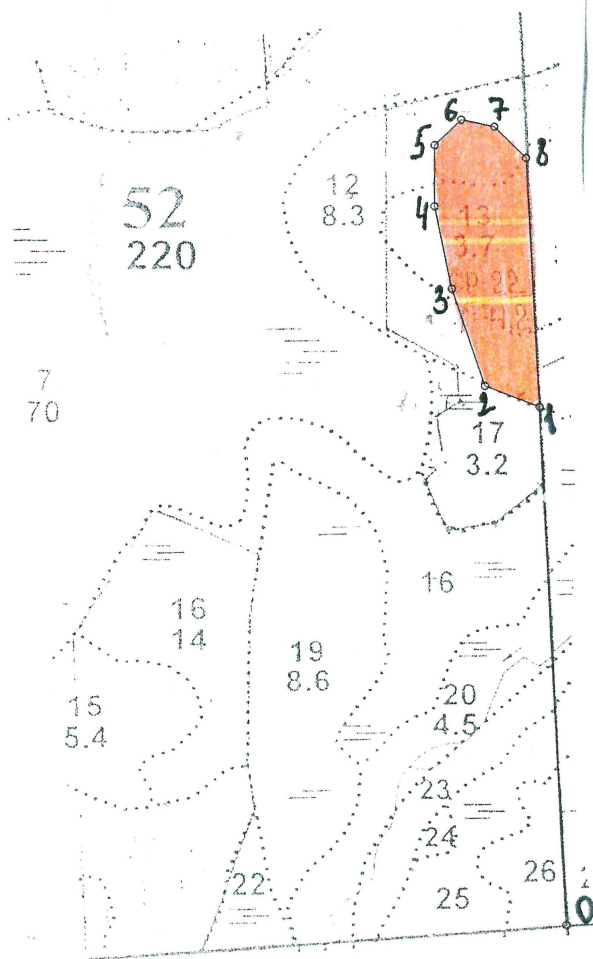
1. Категория лесокультурной площади: (вырубка сплошная 2022 г. состояние очистки проведена в соответствии с технологической картой разработки делянки, кол-во пней (валунов) на 1 га до 600 шт., гарь, редина, пустырь, прогалина и т.д. оставление единичных старовозрастных деревьев-72 шт. Ос
  2. Рельеф, почвы, механический состав, степень влажности равнинный, равнины с нормальным и ослабленным дренажем, грубогумусные
  3. Напочвенный покров (важнейшие растения-индикаторы) (черника, вейник, косяника)
  4. Тип леса (тип вырубки), тип лесорастительных условий в.12-ЧВ АЗ, в.13-ЧС А2
  5. Наличие естественного возобновления (по породам), тыс.шт./га; размещение; средняя высота, м не имеется
  6. Зараженность почвы вредителями, вид при предварительном осмотре участка присутствие признаков заселения на лесокультурной площади вредных организмов не обнаружено
  7. Состав, возраст, полнота, класс бонитета реконструируемого насаждения не проектируется
  8. Способ реконструкции: ширина и направление коридоров, кулис, площадь расчищенных коридоров от общей площади реконструируемого участка (в %) не проектируется
  9. Сроки и виды подготовки площади, применяемые машины и орудия не проектируется
  10. Способы и время обработки почвы (механизованная, ручная, сплошная, полосами, бороздами, площадками и т.д.), глубина обработки почвы, применяемые машины и орудия бесснежный период 2022 г., механизированная частичная обработка почвы бороздами трактором ТЛТ-100 с плугом ПЛ-1, глубина до 0,2 м.
  11. Размещение и размеры площадок, полос, борозд на площади и их направление борозды шириной 1,0 м через 4,5м-5,5м непрямолинейные с плавным искривлением
  12. Метод и способ создания культур (посадка сеянцами, саженцами, посев рядовой, строчно-луночный, ручной, механизированный) под меч Колосова в берму, в дно, в пласт борозды в шахматном порядке или в ряд (в зависимости от почвы и рельефа площади)
  13. Количество посадочных (посевных) мест на 1 га, тыс.шт. не менее 3,0
  14. Размещение посадочных (посевных) мест, расстояние между рядами 4,5-5,5 м., в рядах 0,4-1,0 м
  15. Схема смешения пород Е\*Е\*Е\*Е\*Е\*
  16. Потребность в посадочном (посевном) материале на 1 га не менее 3000 шт. тыс.шт. (кг) и на всю площадь по породам не менее 12 900 шт.
  17. Характеристика посадочного (посевного) материала по породам: возраст сеянцев, саженцев класс качества семян, их происхождение, лесосеменной район стандарт. сеянцы ели с ОКС, возраст 3 года, D-у корневой шейки не менее 2х мм, Н- не менее 12 см
  18. Способ подготовки семян к посеву не проектируется
  19. Виды и способы агротехнических уходов, их кратность: 2023 год- ручная оправка растений от завала травой и почвой- однократно
  20. Виды и способы лесоводственных уходов, их кратность: 2028 год-уничтожение или предупреждение появления древесной растительности в рядах культур по необходимости, кратность – однократно.
  21. Противопожарные мероприятия, протяженность, ширина мин полос прерывистая опашка по периметру шириной до 1,4 м.
  22. Намечаемый год перевода культур в лесопокрытую площадь не позднее 2032 г.
  23. Показатели оценки восстанавливаемых лесов для признания работ по лесовосстановлению завершенными (возраст, кол-во деревьев главных лесных пород, средняя высота) Максимальный срок 10 лет, кол-во деревьев не менее 2,0 т.шт./га, высота не менее 1,0 м
- Составил (арендатор): Инженер ПТО Лебедева А.А. « 22 » 02 2022  
(должность) (Ф.И.О.) (подпись)
- Проверил (Уч. лесничий): Меледеев А.Н. « 22 » 02 2022  
(должность) (Ф.И.О.) (подпись)
- Проверил (инженер по л/в): Сидорова М.С. « 30 » 02 2022  
(должность) (Ф.И.О.) (подпись)
- Учено с внесением следующих замечаний дане предельно, забавно и/л провосты а/рощи и лесовод угод в 10,30,59 74,10 1000 года раса
- Главный лесничий: Скородумов А.А. « 30 » 02 2022  
(Ф.И.О.) (подпись)

### План участка

Лесничество (лесопарк) \_\_\_\_\_ Бокситогорское  
Участковое лесничество \_\_\_\_\_ Шидрозерское  
Урочище (при наличии) \_\_\_\_\_ -  
Номер (а) лесного квартала \_\_\_\_\_ 52  
Номер (а) лесотаксационного выдела \_\_\_\_\_ 12, 13  
Масштаб \_\_\_\_\_ 1:10 000

Площадь  
общая, га

4,3





Экспликация участка						
Номера точек	Геодезические координаты		Направление румбы (азимуты) линий, °		Длина линий, м	
	X	Y				
Привязка						
0-1	439729.496	3332332.348	СЗ	13	751	
Объект						
Катег. земель	Площадь участка, га	Номера точек	Геодезические координаты		Направление румбы (азимуты) линий, °	Длина линий, м
			X	Y		
Экспл	4,3	1-2	440480.362	3332297.556	СЗ:79	84
		2-3	440510.980	3332218.941	СЗ:29	150
		3-4	440653.507	3332171.555	СЗ:22	122
		4-5	440773.197	3332146.795	СЗ:10	89
		5-6	440862.004	3332147.216	СВ:35	53
		6-7	440898.860	3332185.681	ЮВ:89	49
		7-8	440888.701	3332233.631	ЮВ:56	65
		8-9	440843.112	3332279.359	ЮВ:14	363

\* - Геодезические координаты получены при помощи GARMIN 64st (указывается наименование и марка прибора, с помощью которого определены геодезические координаты) в системе координат МСК 47 зона 3 (указывается система координат, в которой представлены геодезические координаты; рекомендуем предоставлять геодезические координаты в местной системе МСК 47 с указанием зоны)

Исполнил: Инженер ПТО  Лебедева А.А.

16. Характеристика санитарного состояния при предварительном осмотре участка присутствие признаков заселения на лесокультурной площади вредных организмов не обнаружено

заселенность вредными организмами, болезни леса

17. Предложения для разработки Проекта лесовосстановления:

17.1. Способ лесовосстановления искусственный (лесные культуры)

естественный, искусственный (лесные культуры), комбинированный

17.2. Главные (целевые) породы Ель

17.3. Срок лесовосстановления 2023-2032 г.

начало, окончание (месяц, год)

18. Необходимость проведения предварительных и сопутствующих мероприятий:

18.1. Очистка вырубки, гари не требуется

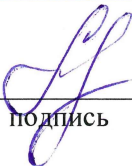
18.2. Санитарные не требуются

18.3. Противопожарные прерывистая опашка по периметру, неравномерно, шириной до 1,4 метра

18.4. Иные предложения подготовка почвы лесным плугом ПЛ-1, расстояние между центром борозд не менее 4.5 м - 5.5м

Исполнитель(и): Инженер ПТО

Должность



подпись

Лебедева А.А. " 10 " 08 2022 г.

Ф.И.О.

К Карточке

обследования участка

при выборе способа и технологии

лесовосстановления