

**ПРОЕКТ  
ЛЕСОВОССТААНОВЛЕНИЯ  
(создание лесных культур)  
на весну 2023 г.**

Лесничество Бокситогорское Участковое лесничество \_\_\_\_\_ Соминское

№ квартала 47 № выдела в.49 (1,9 га)

Главная порода \_\_\_\_\_ Ель

Вид культур \_\_\_\_\_ сплошные

(сплошные, подпологвые, реконструкция)

Арендатор лесного участка ООО «ММ-Ефимовский», № 2-2010-01-3-3 от 25.05.10,  
дек.№ 1-2021 от 21.07.2021 г.

(наименование, № дог. аренды, декларация, дата)

Площадь участка 1,9 га

План участка, масштаб 1:10 000

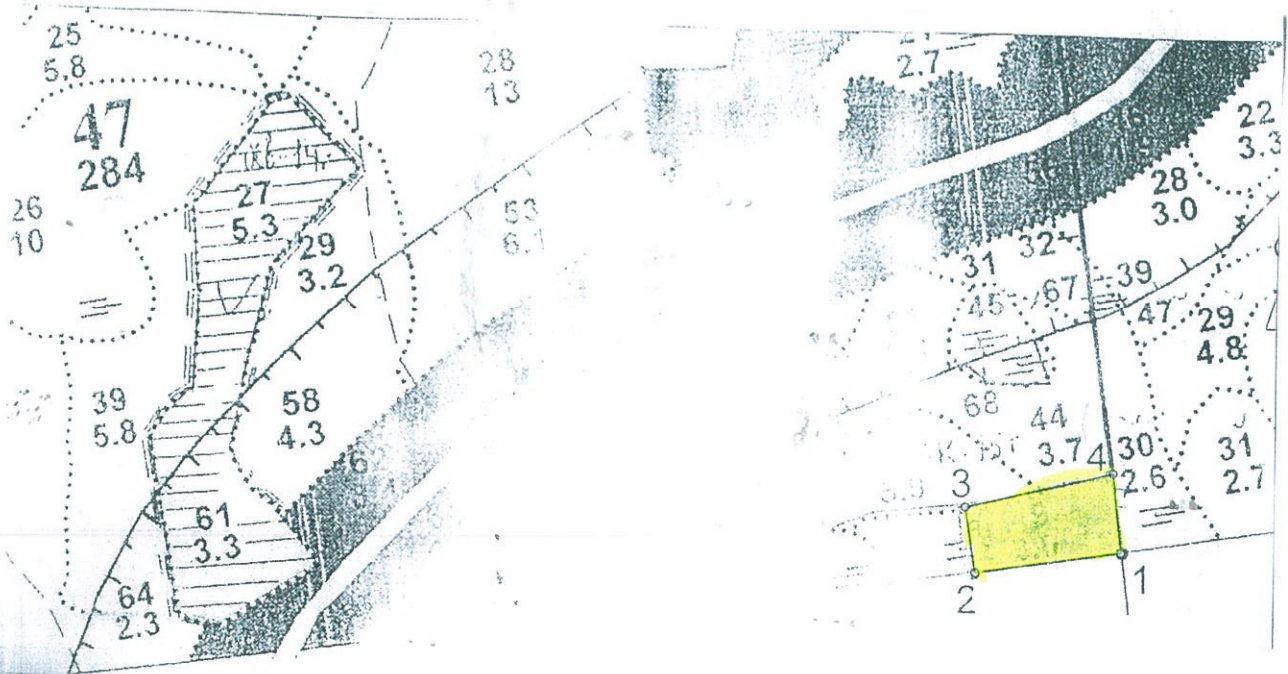
1. Категория лесокультурной площади: (вырубка сплошная 2021 г. состояние очистки проведена в соответствии с технологической картой разработки делянки, кол-во пней (валунов) на 1 га до 600 шт., гарь, редины, пустошь, прогалины и т.д.
  2. Рельеф, почвы, механический состав, степень влажности равнинный, пониженные, слабореннированные равнины с избыточным, слабопроточным увлажнением, торфянисто-перегнойные
  3. Напочвенный покров (важнейшие растения-индикаторы) (хвощи, тростник, осоки)
  4. Тип леса (тип вырубки), тип лесорастительных условий Х С5
  5. Наличие естественного возобновления (по породам), тыс.шт./га; размещение; средняя высота, м не имеется
  6. Зараженность почвы вредителями, вид при предварительном осмотре участка присутствие признаков заселения на лесокультурной площади вредных организмов не обнаружено
  7. Состав, возраст, полнота, класс бонитета реконструируемого насаждения не проектируется
  8. Способ реконструкции: ширина и направление коридоров, кулис, площадь расчищенных коридоров от общей площади реконструируемого участка (в %) не проектируется
  9. Сроки и виды подготовки площади, применяемые машины и орудия не проектируется
  10. Способы и время обработки почвы (механизированная, ручная, сплошная, полосами, бороздами, площадками и т.д.), глубина обработки почвы, применяемые машины и орудия бесснежный период 2022 г., механизированная частичная обработка почвы бороздами трактором ТЛТ-100 с плугом ПЛ-1, глубина до 0,2 м.
  11. Размещение и размеры площадок, полос, борозд на площади и их направление борозды шириной 1,0 м через 4,5м-5,5м непрямолинейные с плавным искривлением
  12. Метод и способ создания культур (посадка сеянцами, саженцами, посев рядовой, строчно-луночный, ручной, механизированный) под меч Колесова в берму, в дно, в пласт борозды в шахматном порядке или в ряд (в зависимости от почвы и рельефа площади)
  13. Количество посадочных (посевных) мест на 1 га, тыс.шт. не менее 3,0
  14. Размещение посадочных (посевных) мест, расстояние между рядами 4,5-5,5 м., в рядах 0,4-1,0 м
  15. Схема смешения пород Е\*Е\*Е\*Е\*Е\*
  16. Потребность в посадочном (посевном) материале на 1 га не менее 3000 шт.  
тыс.штг. (кг) и на всю площадь по породам не менее 5 700 штг
  17. Характеристика посадочного (посевного) материала по породам: возраст сеянцев, саженцев класс качества семян, их происхождение, лесосеменной район стандарт. сеянцы ели с ОКС, возраст 3 года, D-у корневой шейки не менее 2х мм, Н- не менее 12 см
  18. Способ подготовки семян к посеву не проектируется
  19. Виды и способы агротехнических уходов, их кратность: 2024 год- ручная оправка растений от завала травой и почвой- однократно
  20. Виды и способы лесоводственных уходов, их кратность: 2028 год-уничтожение или предупреждение появления древесной растительности в рядах культур по необходимости, кратность – однократно,
  21. Противопожарные мероприятия, протяженность, ширина мин полос прерывистая опашка по периметру шириной до 1,4 м.
  22. Намечаемый год перевода культур в лесопокрытую площадь не позднее 2032 г.
  23. Показатели оценки восстанавливаемых лесов для признания работ по лесовосстановлению завершенными (возраст, кол-во деревьев главных лесных пород, средняя высота)  
Максимальный срок 10 лет, кол-во деревьев не менее 2,2 тыс./га, высота не менее 0,9 м
- Составил (арендатор): Инженер ПТО Лебедева А.А. « 10 » 06 2022  
(должность) (Ф.И.О.) (подпись)
- Проверил (Уч. лесничий): Наумов С.Г. « 12 » 06 2022  
(должность) (Ф.И.О.) (подпись)
- Проверил (инженер по л/в): Сидорова М.С. « 27 » 06 2022  
(должность) (Ф.И.О.) (подпись)
- Учено с внесением следующих замечаний уже предпринят забор ели и сосны  
провести агролес и лесовод уходы в 3, 5, 5, 7, 9, 10, 11 годах роста
- Директор Рыжова С.В. « 27 » 06 2022  
лесничества (Ф.И.О.) (подпись)



# План участка

Лесничество (лесопарк) \_\_\_\_\_ Бокситогорское  
Участковое лесничество \_\_\_\_\_ Соминское  
Урочище (при наличии) \_\_\_\_\_  
Номер (а) лесного квартала \_\_\_\_\_ 47  
Номер (а) лесотаксационного выдела \_\_\_\_\_ 49  
Масштаб \_\_\_\_\_ 1:10 000

Площадь общая, га
1,9



Экспликация участка						
Номера точек	Геодезические координаты		Направление румбы (азимуты) линий, °		Длина линий, м	
	X	Y				
Объект						
Катег. земель	Площадь участка, га	Номера точек	Геодезические координаты		Направление румбы (азимуты) линий, °	Длина линий, м
			X	Y		
Экспл	1,9	1-2	378423.352	3307772.699	ЮЗ:82	193
		2-3	378393.597	3307581.812	СЗ:8	88
		3-4	378480.827	3307567.423	СВ:77	199
		4-1	378529.034	3307761.098	ЮВ:5	106

\* - Геодезические координаты получены при помощи GARMIN 64st (указывается наименование и марка прибора, с помощью которого определены геодезические координаты) в системе координат МСК 47 зона 3 (указывается система координат, в которой представлены геодезические координаты, рекомендуем предоставлять геодезические координаты в местной системе МСК 47 с указанием зоны)

Исполнил: Инженер ПТО



Лебедева А.А.

**КАРТОЧКА**  
**ОБСЛЕДОВАНИЯ УЧАСТКА № 6/II / ГОД**  
**ПРИ ВЫБОРЕ СПОСОБА И ТЕХНОЛОГИИ ЛЕСОВОССТАНОВЛЕНИЯ**

1. Лесничество Бокситогорское
2. Участковое лесничество Соминское
3. Дача, тех. участок -
4. Номер квартала 47
5. Номер выдела 49
6. Номер делянки 1
7. Площадь участка, с точностью до 0,1 га 1,9
8. План участка (прилагается к Карточке)
9. Категория площади: лесовосстановления сплошная вырубка 2021г.  
вырубка, гарь, иная (год, месяц)
10. Исходный породный состав участка лесовосстановления, 71ЕЗБ  
до вырубки, гари, гибели
11. Условия для работы техники: доступна
- 11.1. Количество пней, шт./га: всего до 600, ср. диаметр 26
- 11.2. Захламленность, м<sup>3</sup>/га отсутствует - менее 5 м<sup>3</sup>/га  
отсутствует - менее 5 м<sup>3</sup>/га, слабая - 5 - 20 м<sup>3</sup>/га, средняя - 20 - 50  
м<sup>3</sup>/га, сильная > 50 м<sup>3</sup>/га
- 11.3. Доступность для работы техники доступна
12. Характеристика природно-климатических и лесорастительных условий лесного участка
- 12.1. Лесорастительная зона таежная
- 12.2. Лесной район Балтийско-Белозерский таежный район
- 12.3. Целевое назначение лесов эксплуатационные леса
- 12.4. Рельеф равнинный, пониженные, слабодренированные равнины с избыточным,  
слабопроточным увлажнением
- 12.5. Почва торфянисто-перегнойные  
тип, степень увлажнения, механический состав
- 12.6. Тип леса (тип вырубки, тип лесорастительных условий) Х С5
- 12.7. Степень задернения почвы травяной; средняя степень задернения  
отсутствует - до 10%, слабая - 11 - 30%, средняя - 31 - 50%, сильная > 50%
13. Характеристика подроста главных (целевых) пород:
- 13.1. Средняя высота                      м,
- 13.2. Средний возраст                      лет,
- 13.3. Количество, всего                      тыс. шт./га, в том числе по породам
- 13.4. Категория густоты                       
редкий, средний, густой
- 13.5. Распределение по площади                       
равномерное, неравномерное, групповое
- 13.6. Жизнеспособность подроста                       
жизнеспособный, нежизнеспособный
14. Характеристика возобновления мягколиственных пород:
- 14.1. Порода
- 14.2. Количество                      шт./га
- 14.3. Средняя высота                      м
15. Источники обсеменения стена леса (Север-41:ЗСЗБ)  
порода, источник: одиочные (шт./га), куртины, полосы, степы леса



16. Характеристика санитарного состояния при предварительном осмотре участка присутствие признаков заселения на лесокультурной площади вредных организмов не обнаружено  
заселенность вредными организмами, болезни леса

17. Предложения для разработки Проекта лесовосстановления:

17.1. Способ лесовосстановления \_\_\_\_\_ искусственный (лесные культуры)  
естественный, искусственный (лесные культуры), комбинированный

17.2. Главные (целевые) породы \_\_\_\_\_ Ель

17.3. Срок лесовосстановления \_\_\_\_\_ 2023-2032 г.  
начало, окончание (месяц, год)

18. Необходимость проведения предварительных и сопутствующих мероприятий:

18.1. Очистка вырубки, гари \_\_\_\_\_ не требуется

18.2. Санитарные \_\_\_\_\_ не требуются

18.3. Противопожарные \_\_\_\_\_ прерывистая ошашка по периметру, неравномерно, шириной до 1,4 метра

18.4. Иные предложения \_\_\_\_\_ подготовка почвы лесным плугом ПЛ-1, расстояние между центром борозд не менее 4,5 м - 5,5 м

Исполнитель(и): Инженер ПТО  
Должность

  
подпись

Лебедева Л.Л. " 20 " 06 2022 г.  
Ф.И.О.

К Карточке  
обследования участка  
при выборе способа и технологии  
лесовосстановления