

**ПРОЕКТ
ЛЕСОВОССТАНОВЛЕНИЯ**
(создание лесных культур)
на весну 2023 г.

Лесничество Бокситогорское Участковое лесничество _____ Раменское

№ квартала 26 № выдела в.9 (5,8 га)

Главная порода _____ Ель

Вид культур _____ сплошные

(сплошные, подпологовые, реконструкция)

Арендатор лесного участка ООО «ММ-Ефимовский», № 2-2010-01-3-3 от 25.05.10.
дек.№13-2021 от 25.08.2021 г.

(наименование, № дог. аренды, декларация, дата)

Площадь участка 5,8 га

План участка, масштаб 1:10 000

1. Категория лесокультурной площади: (вырубка сплошная 2021 г. состояние очистки проведена в соответствии с технологической картой разработки делянки, кол-во пней (валунов) на 1 га до 600 шт., гарь, редина, пустырь, прогалина и т.д. оставление единичных старовозрастных деревьев-19 шт. Ос; 1 шт. Б
2. Рельеф, почвы, механический состав, степень влажности равнинный, дренированные равнины с несколько ослабленным стоком, подзолистые
3. Напочвенный покров (важнейшие растения-индикаторы) (черника, майник, грушанка)
4. Тип леса (тип вырубки), тип лесорастительных условий ЧС В2
5. Наличие естественного возобновления (по породам), тыс.шт./га; размещение; средняя высота, м не имеется
6. Зараженность почвы вредителями, вид при предварительном осмотре участка присутствие признаков заселения на лесокультурной площади вредных организмов не обнаружено
7. Состав, возраст, полнота, класс бонитета реконструируемого насаждения не проектируется
8. Способ реконструкции: ширина и направление коридоров, кулис, площадь расчищенных коридоров от общей площади реконструируемого участка (в %) не проектируется
9. Сроки и виды подготовки площади, применяемые машины и орудия не проектируется
10. Способы и время обработки почвы (механизованная, ручная, сплошная, полосами, бороздами, площадками и т.д.), глубина обработки почвы, применяемые машины и орудия бесснежный период 2022 г., механизированная частичная обработка почвы бороздами трактором ТЛТ-100 с плугом ПЛ-1, глубина до 0,2 м.
11. Размещение и размеры площадок, полос, борозд на площади и их направление борозды шириной 1,0 м через 4,5м-5,5м непрямолинейные с плавным искривлением
12. Метод и способ создания культур (посадка сеянцами, саженцами, посев рядовой, строчно-луночный, ручной, механизированный) под меч Колесова в берму, в дно, в пласт борозды в шахматном порядке или в ряд (в зависимости от почвы и рельефа площади)
13. Количество посадочных (посевных) мест на 1 га, тыс.шт. не менее 3,0
14. Размещение посадочных (посевных) мест, расстояние между рядами 4,5-5,5 м., в рядах 0,4-1,0 м
15. Схема смешения пород Е*Е*Е*Е*Е*
16. Потребность в посадочном (посевном) материале на 1 га не менее 3000 шт. тыс.шт. (кг) и на всю площадь по породам не менее 17 400 шт
17. Характеристика посадочного (посевного) материала по породам: возраст сеянцев, саженцев класс качества семян, их происхождение, лесосеменной район стандарт. сеянцы ели с ОКС, возраст 3 года, D-у корневой шейки не менее 2х мм, Н- не менее 12 см
18. Способ подготовки семян к посеву не проектируется
19. Виды и способы агротехнических уходов, их кратность: 2024 год- ручная оправка растений от завала травой и очвой- однократно
20. Виды и способы лесоводственных уходов, их кратность: 2028 год-уничтожение или предупреждение оявления древесной растительности в рядах культур по необходимости, кратность – однократно.
21. Противопожарные мероприятия, протяженность, ширина мин полос прерывистая опашка по периметру шириной до 1,4 м.
22. Намечаемый год перевода культур в лесопокрытую площадь не позднее 2032 г.
23. Показатели оценки восстанавливаемых лесов для признания работ по лесовосстановлению завершенными (возраст, кол-во деревьев главных лесных пород, средняя высота) Максимальный срок 10 лет, кол-во деревьев не менее 2,0 т.шт./га, высота не менее 0,7 м

Составил (арендатор): Инженер ПТО Лебедева А.А. « 04 » 04 2024
 (должность) (Ф.И.О.) (подпись)

Проверил (Уч. лесничий): Мышак Я.С. « 04 » 04 2024
 (должность) (Ф.И.О.) (подпись)

Проверил (инженер по л/в): Сидорова М.С. « 05 » 04 2024
 (должность) (Ф.И.О.) (подпись)

Учено с внесением следующих замечаний для проведения охраны и лесовод. угод в 14, 32, 34, 40, 10 года роста

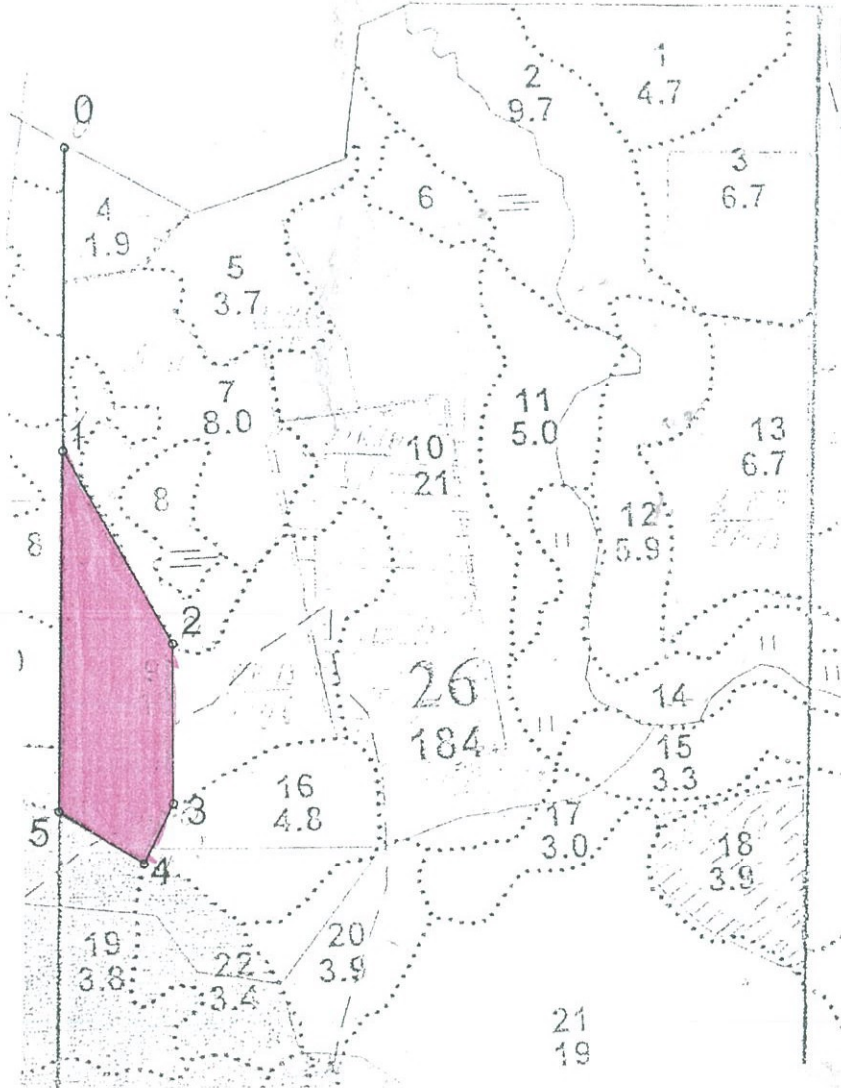
Главный лесничий: Скородумов А.А. « 05 » 04 2024
 (Ф.И.О.) (подпись)

План участка

Лесничество (лесопарк) _____ Бокситогорское
Участковое лесничество _____ Раменское
Урочище (при наличии) _____ -
Номер(а) лесного квартала _____ 26
Номер(а) лесотаксационного выдела _____ 9
Масштаб _____ 1:10 000

Площадь
общая, га

5,8



Экспликация участка

Номера точек	Геодезические координаты		Направление румбы (азимуты) линий, °		Длина линий, м	
	X	Y				
Привязка						
0-1	384232.341	3279518.943	ЮВ	7	400	
Объект						
Катег. земель	Площадь участка, га	Номера точек	Геодезические координаты		Направление румбы (азимуты) линий, °	Длина линий, м
			X	Y		
Экспл	5,8	1-2	383826.161	3279518.175	ЮВ:36	310
		2-3	383570.226	3279663.256	ЮВ:07	220
		3-4	383357.976	3279664.653	ЮЗ:18	80
		4-5	383276.704	3279626.171	СЗ:68	131
		5-1	383346.582	3279514.035	СЗ:07	500

* - Геодезические координаты получены при помощи GARMIN 64st (указывается наименование и марка прибора, с помощью которого определены геодезические координаты) в системе координат МСК 47 зона 3 (указывается система координат, в которой представлены геодезические координаты, рекомендуем предоставлять геодезические координаты в местной системе МСК 47 с указанием зоны)

Исполнил: Инженер ПТО  Лебедева А.А.

КАРТОЧКА
ОБСЛЕДОВАНИЯ УЧАСТКА № 6/н 14 ГОД
ПРИ ВЫБОРЕ СПОСОБА И ТЕХНОЛОГИИ ЛЕСОВОССТАНОВЛЕНИЯ

1. Лесничество Бокситогорское
2. Участковое лесничество Раменское
3. Дача, тех. участок -
4. Номер квартала 26
5. Номер выдела 9
6. Номер делянки 2
7. Площадь участка, с точностью до 0,1 га 5.8
8. План участка (прилагается к Карточке)
9. Категория площади: лесовосстановления сплошная вырубка 2021г. оставление единичных старовозрастных деревьев-19 шт. Ос, 1 шт. Б
вырубка, гарь, иная (год, месяц)
10. Исходный породный состав участка лесовосстановления, 4Ос3Б3Е+С
до вырубки, гари, гибели
11. Условия для работы техники: доступна
 - 11.1. Количество пней, шт./га: всего до 600, ср. диаметр 24
 - 11.2. Захламленность, м³/га отсутствует- менее 5 м³/га
отсутствует - менее 5 м³/га, слабая - 5 - 20 м³/га, средняя - 20 - 50 м³/га, сильная > 50 м³/га
 - 11.3. Доступность для работы техники доступна
12. Характеристика природно-климатических и лесорастительных условий лесного участка
 - 12.1. Лесорастительная зона таежная
 - 12.2. Лесной район Балтийско-Белозерский таежный район
 - 12.3. Целевое назначение лесов эксплуатационные леса
 - 12.4. Рельеф равнинный, дренированные равнины с несколько ослабленным стоком
 - 12.5. Почва подзолистые
тип, степень увлажнения, механический состав
 - 12.6. Тип леса (тип вырубки, тип лесорастительных условий) ЧС В2
 - 12.7. Степень задернения почвы травяной; средняя степень задернения
отсутствует - до 10%, слабая - 11 - 30%, средняя - 31 - 50%, сильная > 50%
13. Характеристика подроста главных (целевых) пород:
 - 13.1. Средняя высота м,
 - 13.2. Средний возраст лет,
 - 13.3. Количество, всего тыс.шт./га, в том числе по породам
 - 13.4. Категория густоты
редкий, средний, густой
 - 13.5. Распределение по площади
равномерное, неравномерное, групповое
 - 13.6. Жизнеспособность подроста
жизнеспособный, нежизнеспособный
14. Характеристика возобновления мягколиственных пород:
 - 14.1. Порода
 - 14.2. Количество шт./га
 - 14.3. Средняя высота м
15. Источники обсеменения стена леса (Восток-9С1Е+Б)
порода, источник: одиночные (шт./га), куртины, полосы, стены леса

16. Характеристика санитарного состояния при предварительном осмотре участка присутствие признаков заселения на лесокультурной площади вредных организмов не обнаружено
заселенность вредными организмами, болезни леса

17. Предложения для разработки Проекта лесовосстановления:

17.1. Способ лесовосстановления искусственный (лесные культуры)
естественный, искусственный (лесные культуры), комбинированный

17.2. Главные (целевые) породы Ель

17.3. Срок лесовосстановления 2023-2032 г.
начало, окончание (месяц, год)

18. Необходимость проведения предварительных и сопутствующих мероприятий:

18.1. Очистка вырубки, гари не требуется

18.2. Санитарные не требуются

18.3. Противопожарные прерывистая опашка по периметру, неравномерно, шириной до 1,4 метра

18.4. Иные предложения подготовка почвы лесным плугом ПЛ-1, расстояние между центром борозд не менее 4,5 м - 5,5м

Исполнитель(и): Инженер ПТО
Должность


подпись

Лебедева А.А. " 01 " 07 2024 г.
Ф.И.О.

К Карточке
обследования участка
при выборе способа и технологии
лесовосстановления