

**ПРОЕКТ
ЛЕСОВОССТАНОВЛЕНИЯ**
(создание лесных культур)
на весну 2023 г.

Лесничество Бокситогорское Участковое лесничество _____ Радогощинское

№ квартала 208 № выдела в.7 (7.7 га)

Главная порода _____ Ель

Вид культур _____ сплошные

(сплошные, подпологовые, реконструкция)

Арендатор лесного участка ООО «ММ-Ефимовский», № 2-2010-01-2-3 от 03.02.10.
дек.№1-2021 от 01.01.2021 г.

(наименование, № дог. аренды, декларация, дата)

Площадь участка 9,2/7,7 га

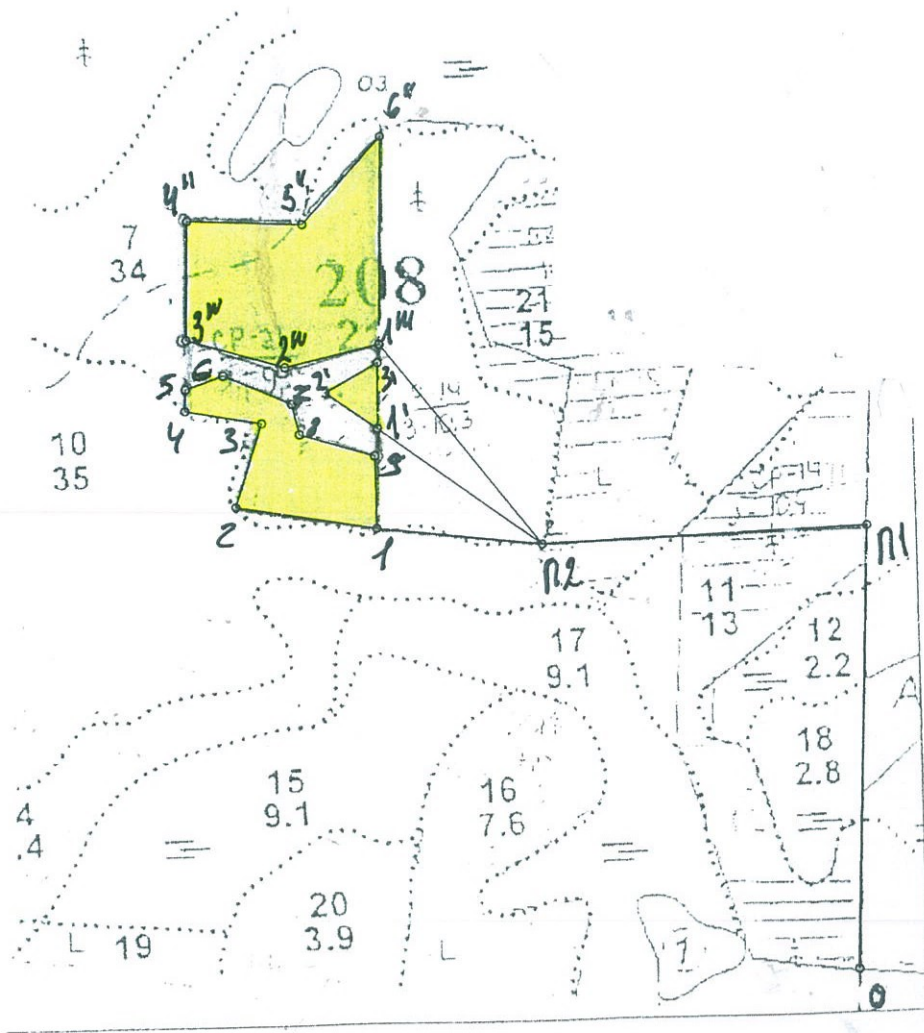
План участка, масштаб 1:10 000

План участка

Лесничество (лесопарк) _____ Бокситогорское
Участковое лесничество _____ Радогощинское
Урочище (при наличии) _____
Номер(а) лесного квартала _____ 208
Номер(а) лесотаксационного выдела _____ 7
Масштаб _____ 1:10 000

Площадь
общая, га

7,7



Экспликация участка №1

Номера точек	Геодезические координаты		Направление румбы (азимуты) линий, °		Длина линий, м	
	X	Y				
Привязка						
0-П1	424966.922	3300032.105	СВ	3	590	
П1-П2	425557.512	3300050.621	ЮЗ	86	427	
П2-1	425537.941	3299622.672	СЗ	83	218	
Объект						
Катег. земель	Площадь участка, га	Номера точек	Геодезические координаты		Направление румбы (азимуты) линий, °	Длина линий, м
			X	Y		
Экспл	2.4	1-2	425561.692	3299405.031	СЗ:80	187
		2-3	425591.197	3299220.294	СВ:18	116
		3-4	425701.904	3299255.438	СЗ:79	102
		4-5	425719.275	3299155.154	СВ:3	29
		5-6	425748.145	3299156.380	СВ:71	53
		6-7	425766.138	3299205.933	ЮВ:66	97
		7-8	425727.361	3299295.325	ЮВ:13	42
		8-9	425686.648	3299305.002	ЮВ:73	102
		9-1	425657.876	3299403.447	ЮВ:0	96

Экспликация участка №2

Номера точек	Геодезические координаты		Направление румбы (азимуты) линий, °		Длина линий, м	
	X	Y				
Привязка						
0-П1	424966.922	3300032.105	СЗ	38	1	
П1-П2	425557.512	3300050.621	СВ	3	590	
П2-1	425537.941	3299622.672	СЗ	53	266	
Объект						
Катег. земель	Площадь участка, га	Номера точек	Геодезические координаты		Направление румбы (азимуты) линий, °	Длина линий, м
			X	Y		
Экспл	0.3	1-2	425694.191	3299407.473	СЗ:54	83
		2-3	425741.929	3299339.303	СВ:61	80
		3-1	425781.674	3299408.764	ЮЗ:2	87

Экспликация участка №3

Номера точек	Геодезические координаты		Направление румбы (азимуты) линий, °	Длина линий, м		
	X	Y				
Привязка						
0-П1	424966.922	3300032.105	СВ	3		
П1-П2	425557.512	3300050.621	ЮЗ	88		
П2-1	425537.941	3299622.672	СЗ	37		
Объект						
Катег. земель	Площадь участка, га	Номера точек	Геодезические координаты		Направление румбы (азимуты) линий, °	Длина линий, м
			X	Y		
Экспл	5.0	1-2	425806.202	3299411.444	ЮЗ:77	128
		2-3	425776.280	3299287.167	СЗ:73	134
		3-4	425813.929	3299158.207	СВ:2	160
		4-5	425973.700	3299161.428	ЮВ:87	151
		5-6	425967.749	3299312.290	СВ:42	156
		6-1	426084.760	3299415.899	ЮЗ:2	278

* - Геодезические координаты получены при помощи GARMIN 64st (указывается наименование и марка прибора, с помощью которого определены геодезические координаты) в системе координат МСК 47 зона 3 (указывается система координат, в которой представлены геодезические координаты, рекомендуем предоставлять геодезические координаты в местной системе МСК 47 с указанием зоны)

Исполнил: Инженер ПТО



Лебедева А.А.

КАРТОЧКА
ОБСЛЕДОВАНИЯ УЧАСТКА № 6/н / ГОД
ПРИ ВЫБОРЕ СПОСОБА И ТЕХНОЛОГИИ ЛЕСОВОССТАНОВЛЕНИЯ

1. Лесничество Бокситогорское
2. Участковое лесничество Радогощинское
3. Дача, тех. участок -
4. Номер квартала 208
5. Номер выдела 7
6. Номер делянки 1
7. Площадь участка, с точностью до 0,1 га 9.2/7.7
8. План участка (прилагается к Карточке)
9. Категория площади: лесовосстановления сплошная вырубка 2021г. оставление единичных старовозрастных деревьев-107 шт. Ос
вырубка, гарь, иная (год, месяц)
10. Исходный породный состав участка лесовосстановления, 5Б3Ос2Е+С
до вырубки, гари, гибели
11. Условия для работы техники: доступна
- 11.1. Количество пней, шт./га: всего до 600, ср. диаметр 24
- 11.2. Захламленность, м³/га отсутствует- менее 5 м³/га
отсутствует - менее 5 м³/га, слабая - 5 - 20 м³/га, средняя - 20 - 50
м³/га, сильная > 50 м³/га
- 11.3. Доступность для работы техники доступна
12. Характеристика природно-климатических и лесорастительных условий лесного участка
- 12.1. Лесорастительная зона таежная
- 12.2. Лесной район Балтийско-Белозерский таежный район
- 12.3. Целевое назначение лесов эксплуатационные леса
- 12.4. Рельеф равнинный, слабовсхолмленные или почти ровные хорошо дренированные равнины
- 12.5. Почва модергумусные подзолистые
тип, степень увлажнения, механический состав
- 12.6. Тип леса (тип вырубки, тип лесорастительных условий) КС В2
- 12.7. Степень задернения почвы травяной; средняя степень задернения
отсутствует - до 10%, слабая - 11 - 30%, средняя - 31 - 50%, сильная > 50%
13. Характеристика подроста главных (целевых) пород:
- 13.1. Средняя высота _____ м,
- 13.2. Средний возраст _____ лет,
- 13.3. Количество, всего _____ тыс.шт./га, в том числе по породам _____
- 13.4. Категория густоты _____
редкий, средний, густой
- 13.5. Распределение по площади _____
равномерное, неравномерное, групповое
- 13.6. Жизнеспособность подроста _____
жизнеспособный, нежизнеспособный
14. Характеристика возобновления мягколиственных пород:
- 14.1. Порода _____
- 14.2. Количество _____ шт./га
- 14.3. Средняя высота _____ м
15. Источники обсеменения стена леса (Юг-4Е2С2Б2Ос)
порода, источник: одиночные (шт./га), куртины, полосы, стены леса

16. Характеристика санитарного состояния при предварительном осмотре участка присутствие признаков заселения на лесокультурной площади вредных организмов не обнаружено
заселенность вредными организмами, болезни леса

17. Предложения для разработки Проекта лесовосстановления:

17.1. Способ лесовосстановления искусственный (лесные культуры)
естественный, искусственный (лесные культуры), комбинированный

17.2. Главные (целевые) породы Ель

17.3. Срок лесовосстановления 2023-2031 г.
начало, окончание (месяц, год)

18. Необходимость проведения предварительных и сопутствующих мероприятий:

18.1. Очистка вырубки, гари не требуется

18.2. Санитарные не требуются

18.3. Противопожарные прерывистая опашка по периметру, неравномерно, шириной до 1,4 метра

18.4. Иные предложения подготовка почвы лесным плугом ПЛ-1, расстояние между центром борозд не менее 4,5 м - 5,5м

Исполнитель(и): Инженер ПТО

Должность


подпись

Лебедева А.А. " " " г.

Ф.И.О.

К Карточке
обследования участка
при выборе способа и технологии
лесовосстановления