

«Утверждаю»
Генеральный директор
АО «ЭнергоПроект-Инжиниринг»
Ж. М. Булавчик
_____ 2022 г.

ПРОЕКТ ЛЕСОРАЗВЕДЕНИЯ

ДЛЯ КОМПЕНСАЦИОННОГО ЛЕСОРАЗВЕДЕНИЯ

осень 2022 г. – весна 2023г.

арендатор лесных участков АО «ЭнергоПроект-Инжиниринг», по договорам аренды лесных участков: №№ 1563кс-2019-12 от 19.12.2019г. (ЛД № 1-2020 от 18.02.2020г.), 1589кс-2020-01 от 21.01.2020г. (ЛД № 1-2020 от 21.04.2020г.), 1680кс-2020-04 от 10.04.2020г. (ЛД 1-2020 от 19.05.2020г.), 1595кс-2020-01 от 31.01.2020г. (ЛД 1-2020 от 04.06.2021г.), 1565кс-2019-12 от 19.12.2019г. (ЛД 1-2020 от 09.07.2020г.), 1565кс-2019-12/1 от 19.12.2019г. (ЛД 1-2020 от 09.07.2020г.), 1884кс-2021-03 от 24.03.2021г. (ЛД 1-2021 от 04.05.2022г.)

наименование исполнителя работ или лесопользователя (N и дата договора, распоряжения, соглашения, лесная декларация и др.)

Характеристика местоположения лесного участка

- 1.1. Лесничество: Северо-Западное
- 1.2. Участковое лесничество: Селезневское
- 1.3. Номер квартала: 63
- 1.4. Номер выдела: 47
- 1.5. Площадь участка, с точностью до 0,0000 га: 4,8000
- 1.6. План участка, масштаб 1:10 000 (прилагается к Проекту)
2. Характеристика лесорастительных условий участка
 - 2.1. Лесорастительная зона: таёжная
 - 2.2. Лесной район: Балтийско-Белозерский
 - 2.3. Целевое назначение лесов: Защитные леса
 - 2.4. Рельеф: равнинный
 - 2.5. Почва: дерново-подзолистая, свежая, на суглинках
(тип, степень увлажнения, механический состав)
 - 2.6. Тип леса (тип лесорастительных условий): ельник черничник
 - 2.7. Категория площади лесоразведения: сенокос
(сенокос, пашни, карьеры и др.)
 - 2.8. Напочвенный покров: тимофеевка, лисохвост, мышиный горошек, герань луговая
(важнейшие растения-индикаторы)
 - 2.9. Захламленность: отсутствует
(отсутствует, слабая, средняя, сильная)
 - 2.10. Завалуненность, % (слабая, средняя, сильная): отсутствует

- 2.11. Наличие малоценных пород: ива кустарниковая, берёза, осина, ольха серая
- 2.12. Характер и размещение оставленных деревьев и кустарников - наличие кустарника и мелколесья густой поросли на всей площади
- 2.13. Степень задернения почвы: сильная
(слабая, средняя, сильная)
- 2.14. Зараженность почвы вредителями, вид, шт./га: обследование не проводилось
- 2.15. Гидрологические условия: подтопление отсутствует, водоемы на участке отсутствуют.
3. Обоснование проектируемого способа лесоразведения, породного состава восстанавливаемых лесов, сроки и способы лесоразведения
- 3.1. Вид проектируемого лесного насаждения для лесоразведения: лесные культуры сосны обыкновенной
- 3.2. Культивируемые породы деревьев, тыс.шт./га: лесные культуры сосны обыкновенной, всего 2,0 тыс.шт/га
в том числе главных (целевых) 2,0 тыс. шт/га, сопутствующих нет
- 3.3. Подготовка лесного участка: вынос границ участка в натуру, установка столбов
(отвод лесного участка, отграничение и оформление в натуре площади лесного участка)
- Расчистка участка – сплошная
(полосная, сплошная)
- Сроки проведения расчистки не позднее 01 «июня» 2023 г.
- Применяемые машины и орудия - бензопилы STIHL MS180; кусторезы, топоры
- 3.4. Обработка почвы механизированная бороздами
(полосами, бороздами, площадками, иное)
- Размещение и размеры борозд на площади и направление борозды: через 3,5-3,8 м с севера на юг, с северо-запада на юг
- Глубина обработки почвы 30 см
- Сроки проведения обработки почвы не позднее 01 «июня» 2023 г.
- Применяемые машины и орудия трактор ЛХТ- 55 в сцепке с плугом ПЛ-1
- 3.5. Метод и способ лесоразведения посадочным с ЗКС
(посадка сеянцами, саженцами, посадочным с ЗКС)
- Сроки проведения работ не позднее 01 «июня» 2023 г.
- Применяемые машины и орудия ручная посадка сеянцев под меч Колесова
- Количество посадочных на 1 га 2,0 тыс. шт.
- Схема смешения пород С-С-С-С
- Размещение посадочных : расстояние между рядами - 3,5-3,8 м, в рядах, 1,0-1,1 м
- Потребность в посадочном материале на 1 га 2,0 тыс. шт., и на всю площадь по породам 9 600 шт.
- 3.6. Характеристика посадочного материала 2-х (3х) летние сеянцы сосны обыкновенной с ЗКС
(сеянцы с закрытой корневой системой или с открытой корневой системой, саженцы, возраст (лет), N и дата паспорта на используемый посадочный материал)
- 3.7. Виды и способы ухода, их кратность:
- 2023 г. агротехнический – в соответствии с расчетно-технологической картой (Приложение №2).
- 2024 г. агротехнический – в соответствии с расчетно-технологической картой (Приложение №2).
- 2025 г. агротехнический – в соответствии с расчетно-технологической картой (Приложение №2).
- 2026 г. агротехнический – в соответствии с расчетно-технологической картой (Приложение №2).
- 2027 г. агротехнический – в соответствии с расчетно-технологической картой (Приложение №2).
- 2028 г. агротехнический – в соответствии с расчетно-технологической картой (Приложение №2).
- 2029 г. агротехнический – в соответствии с расчетно-технологической картой (Приложение №2).
- 2030 г. агротехнический – в соответствии с расчетно-технологической картой (Приложение №2).

4. Противопожарные и защитные мероприятия

4.1. Проведения противопожарных мероприятий создание минерализованных полос по периметру участка шириной не менее 1,4 м, протяженностью 1 135 м

(перечень мероприятий, объем работ, ширина и протяженность)

4.2. Уход за противопожарными объектами ежегодное двукратное обновление противопожарных минерализованных полос (по периметру участка)

(год ухода, перечень мероприятий, объем работ)

4.3. Борьба с вредителями, болезнями леса не предусмотрена.

5. Проектируемые показатели оценки качества лесоразведения для признания работ по лесоразведению завершенными:

5.1 По Договору аренды № 1563кс-2019-12 от 19.12.2019г. (ЛД № 1-2020 от 18.02.2020г.)

5.1.1 Намечаемый год отнесения земель, предназначенных для лесоразведения, к землям, на которых расположены леса не позднее 2030 года

5.1.2. Состав 10С

5.1.3. Средняя высота: Сосны об. – 1,0 м.

5.1.4. Возраст 10 лет

5.1.5. Количество деревьев главных (целевых) пород не менее 2,0 тыс. шт./га

5.1.6. Приживаемость, % 1 год не менее 85 %, 3 год не менее 85 %, 5 год не менее 85 %

5.1.7. Параметры лесных культур в возрасте 5 лет:

Количество деревьев культивируемых пород, тыс.шт./га, 2,0 тыс. шт/га

В том числе по породам Сосна об. – 2,0 тыс.шт/га

Соотношение средних высот деревьев культивируемых пород и естественно возобновившихся нежелательных пород: 1:1

5.1.8. Характеристика созданного молодняка при отнесении земель, предназначенных для лесоразведения, к землям, на которых расположены леса:

Количество деревьев главных (целевых) пород, не менее тыс.шт./га, всего 2,0,

В том числе по породам Сосна обыкновенная - 2,0 тыс. шт./га.

Соотношение средних высот деревьев культивируемых пород и естественно возобновившихся нежелательных пород: 1:1

5.1.9. Намечаемые сроки обследования, годы не позднее 2023 – не позднее 2030 года.

5.2 По Договору аренды № 1589кс-2020-01 от 21.01.2020г. (ЛД № 1-2020 от 21.04.2020г.)

5.2.1 Намечаемый год отнесения земель, предназначенных для лесоразведения, к землям, на которых расположены леса не позднее 2030 года

5.2.2. Состав 10С

5.2.3. Средняя высота: Сосны об. – 1,0 м.

5.2.4. Возраст 10 лет

5.2.5. Количество деревьев главных (целевых) пород не менее 2,0 тыс. шт./га

5.2.6. Приживаемость, % 1 год не менее 85 %, 3 год не менее 85 %, 5 год не менее 85 %

5.2.7. Параметры лесных культур в возрасте 5 лет:

Количество деревьев культивируемых пород, тыс.шт./га, 2,0 тыс. шт/га

В том числе по породам Сосна об. – 2,0 тыс.шт/га

Соотношение средних высот деревьев культивируемых пород и естественно возобновившихся нежелательных пород: 1:1

5.2.8. Характеристика созданного молодняка при отнесении земель, предназначенных для лесоразведения, к землям, на которых расположены леса:

Количество деревьев главных (целевых) пород, не менее тыс.шт./га, всего 2,0,

В том числе по породам Сосна обыкновенная - 2,0 тыс. шт./га.

Соотношение средних высот деревьев культивируемых пород и естественно возобновившихся нежелательных пород: 1:1

5.2.9. Намечаемые сроки обследования, годы не позднее 2023 – не позднее 2030 года.

5.3 По Договору аренды № 1680кс-2020-04 от 10.04.2020г. (ЛД 1-2020 от 19.05.2020г.)

5.3.1 Намечаемый год отнесения земель, предназначенных для лесоразведения, к землям, на которых расположены леса не позднее 2030 года

5.3.2. Состав 10С

5.3.3. Средняя высота: Сосны об. – 1,0 м.

5.3.4. Возраст 10 лет

5.3.5. Количество деревьев главных (целевых) пород не менее 2,0 тыс. шт./га

5.3.6. Приживаемость, % 1 год не менее 85 % , 3 год не менее 85 % , 5 год не менее 85 %

5.3.7. Параметры лесных культур в возрасте 5 лет:

Количество деревьев культивируемых пород, тыс.шт./га, 2,0 тыс. шт/га

В том числе по породам Сосна об. – 2,0 тыс.шт/га

Соотношение средних высот деревьев культивируемых пород и естественно возобновившихся нежелательных пород: 1:1

5.3.8. Характеристика созданного молодняка при отнесении земель, предназначенных для лесоразведения, к землям, на которых расположены леса:

Количество деревьев главных (целевых) пород, не менее тыс.шт./га, всего 2,0,

В том числе по породам Сосна обыкновенная - 2,0 тыс. шт./га.

Соотношение средних высот деревьев культивируемых пород и естественно возобновившихся нежелательных пород: 1:1

5.3.9. Намечаемые сроки обследования, годы не позднее 2023 – не позднее 2030 года.

5.4 По Договору аренды № 1595кс-2020-01 от 31.01.2020г. (ЛД 1-2020 от 04.06.2021г.)

5.4.1 Намечаемый год отнесения земель, предназначенных для лесоразведения, к землям, на которых расположены леса не позднее 2030 года

5.4.2. Состав 10С

5.4.3. Средняя высота: Сосны об. – 1,0 м.

5.4.4. Возраст 10 лет

5.4.5. Количество деревьев главных (целевых) пород не менее 2,0 тыс. шт./га

5.4.6. Приживаемость, % 1 год не менее 85 % , 3 год не менее 85 % , 5 год не менее 85 %

5.4.7. Параметры лесных культур в возрасте 5 лет:

Количество деревьев культивируемых пород, тыс.шт./га, 2,0 тыс. шт/га

В том числе по породам Сосна об. – 2,0 тыс.шт/га

Соотношение средних высот деревьев культивируемых пород и естественно возобновившихся нежелательных пород: 1:1

5.4.8. Характеристика созданного молодняка при отнесении земель, предназначенных для лесоразведения, к землям, на которых расположены леса:

Количество деревьев главных (целевых) пород, не менее тыс.шт./га, всего 2,0,

В том числе по породам Сосна обыкновенная - 2,0 тыс. шт./га.

Соотношение средних высот деревьев культивируемых пород и естественно возобновившихся нежелательных пород: 1:1

5.4.9. Намечаемые сроки обследования, годы не позднее 2023 – не позднее 2030 года.

5.5 По Договору аренды № 1565кс-2019-12 от 19.12.2019г. (ЛД 1-2020 от 09.07.2020г.)

5.5.1 Намечаемый год отнесения земель, предназначенных для лесоразведения, к землям, на которых расположены леса не позднее 2030 года

5.5.2. Состав 10С

5.5.3. Средняя высота: Сосны об. – 1,0 м.

5.5.4. Возраст 10 лет

5.5.5. Количество деревьев главных (целевых) пород не менее 2,0 тыс. шт./га

5.5.6. Приживаемость, % 1 год не менее 85 % , 3 год не менее 85 % , 5 год не менее 85 %

5.5.7. Параметры лесных культур в возрасте 5 лет:

Количество деревьев культивируемых пород, тыс.шт./га, 2,0 тыс. шт/га

В том числе по породам Сосна об. – 2,0 тыс.шт/га

Соотношение средних высот деревьев культивируемых пород и естественно возобновившихся нежелательных пород: 1:1

5.5.8. Характеристика созданного молодняка при отнесении земель, предназначенных для лесоразведения, к землям, на которых расположены леса:

Количество деревьев главных (целевых) пород, не менее тыс.шт./га, всего 2,0,

В том числе по породам Сосна обыкновенная - 2,0 тыс. шт./га.

Соотношение средних высот деревьев культивируемых пород и естественно возобновившихся нежелательных пород: 1:1

5.5.9. Намечаемые сроки обследования, годы не позднее 2023 – не позднее 2030 года.

5.6 По Договору аренды № 1565кс-2019-12/1 от 19.12.2019г. (ЛД 1-2020 от 09.07.2020г.)

5.6.1 Намечаемый год отнесения земель, предназначенных для лесоразведения, к землям,

на которых расположены леса не позднее 2030 года

5.6.2. Состав 10С

5.6.3. Средняя высота: Сосны об. – 1,0 м.

5.6.4. Возраст 10 лет

5.6.5. Количество деревьев главных (целевых) пород не менее 2,0 тыс. шт./га

5.6.6. Приживаемость, % 1 год не менее 85 %, 3 год не менее 85 %, 5 год не менее 85 %

5.6.7. Параметры лесных культур в возрасте 5 лет:

Количество деревьев культивируемых пород, тыс.шт./га, 2,0 тыс. шт/га

В том числе по породам Сосна об. – 2,0 тыс.шт/га

Соотношение средних высот деревьев культивируемых пород и естественно возобновившихся нежелательных пород: 1:1

5.6.8. Характеристика созданного молодняка при отнесении земель, предназначенных для лесоразведения, к землям, на которых расположены леса:

Количество деревьев главных (целевых) пород, не менее тыс.шт./га, всего 2,0,

В том числе по породам Сосна обыкновенная - 2,0 тыс. шт./га.

Соотношение средних высот деревьев культивируемых пород и естественно возобновившихся нежелательных пород: 1:1

5.6.9. Намечаемые сроки обследования, годы не позднее 2023 – не позднее 2030 года.

5.7 По Договору аренды № 1884кс-2021-03 от 24.03.2021г. (ЛД 1-2021 от 04.05.2022г.)

5.7.1 Намечаемый год отнесения земель, предназначенных для лесоразведения, к землям, на которых расположены леса не позднее 2030 года

5.7.2. Состав 10С

5.7.3. Средняя высота: Сосны об. – 1,0 м.

5.7.4. Возраст 10 лет

5.7.5. Количество деревьев главных (целевых) пород не менее 2,0 тыс. шт./га

5.7.6. Приживаемость, % 1 год не менее 85 %, 3 год не менее 85 %, 5 год не менее 85 %

5.7.7. Параметры лесных культур в возрасте 5 лет:

Количество деревьев культивируемых пород, тыс.шт./га, 2,0 тыс. шт/га

В том числе по породам Сосна об. – 2,0 тыс.шт/га

Соотношение средних высот деревьев культивируемых пород и естественно возобновившихся нежелательных пород: 1:1

5.7.8. Характеристика созданного молодняка при отнесении земель, предназначенных для лесоразведения, к землям, на которых расположены леса:

Количество деревьев главных (целевых) пород, не менее тыс.шт./га, всего 2,0,

В том числе по породам Сосна обыкновенная - 2,0 тыс. шт./га.

Соотношение средних высот деревьев культивируемых пород и естественно возобновившихся нежелательных пород: 1:1

5.7.9. Намечаемые сроки обследования, годы не позднее 2023 – не позднее 2030 года.

К проекту прилагается:

1. План участка.
2. Расчётно-технологическая карта.

Представитель арендатора лесного участка
АО «ЭнергоПроект-Инжиниринг»

Игорь А.

[Подпись]

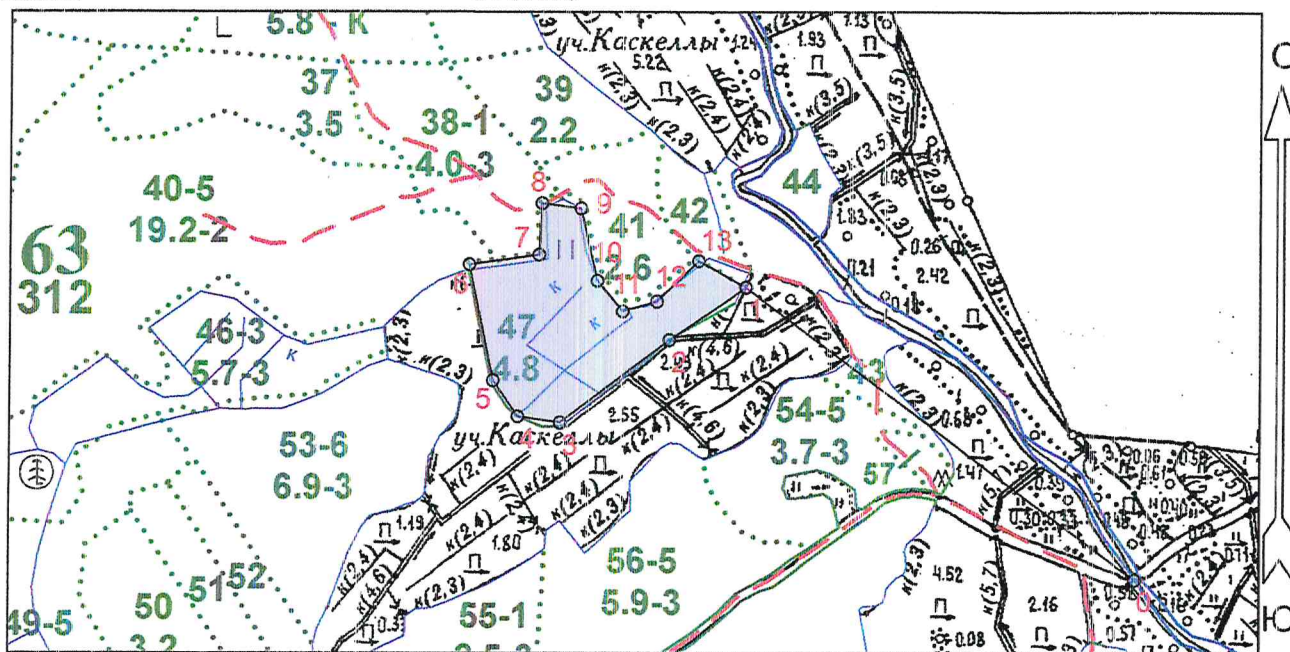
Александр В.Р. « 30 » 08

2022 г.

должность (Ф.И.О.) (подпись, число, печать)

План участка

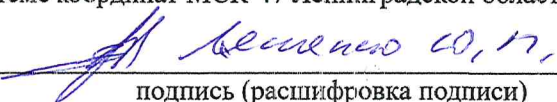
Лесничество (лесопарк): Северо-Западное
 Участковое лесничество: Селезневское
 Номер(а) лесного квартала: 63
 Номер(а) лесотаксационного выдела: 47
 Масштаб: 1 : 10000



Экспликация участка

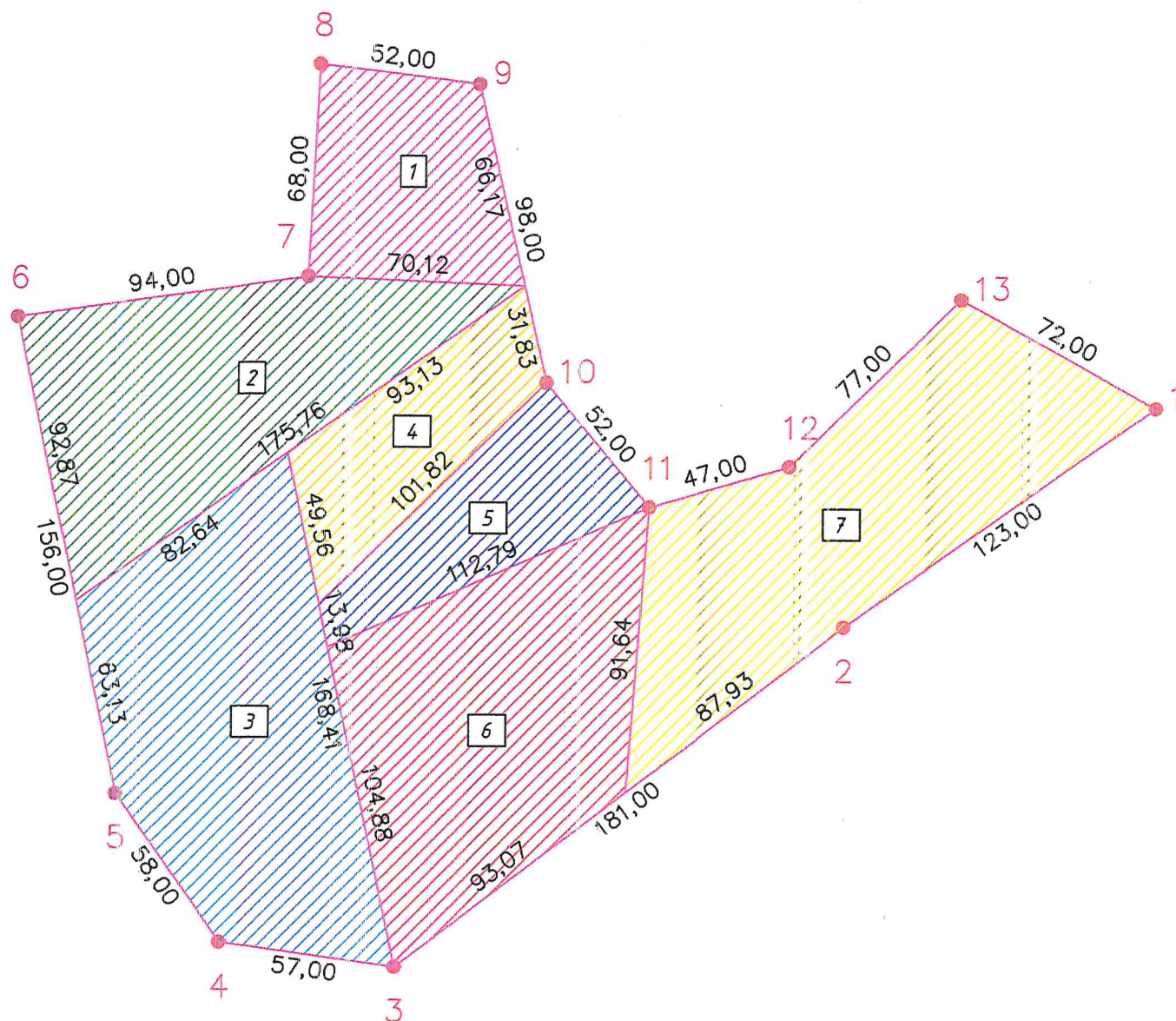
Номера точек	Геодезические координаты*		Румбы линий	Длина, м			
	Геодезическая долгота (X)	Геодезическая широта (Y)					
Привязка							
0	528970.718	1277663.090	0 - 1	СЗ 53° 645			
Объект							
Категория земель	Площадь участка, га	Номера точек	Геодезические координаты*		Румбы линий	Длина, м	
			Геодезическая долгота (X)	Геодезическая широта (Y)			
сенокос	4.800	1	529351.503	1277140.917	1 - 2	ЮЗ 56°	123
		2	529281.785	1277039.380	2 - 3	ЮЗ 53°	181
		3	529171.516	1276395.530	3 - 4	СЗ 82°	57
		4	529178.985	1276338.962	4 - 5	СЗ 35°	58
		5	529226.243	1276305.336	5 - 6	СЗ 12°	156
		6	529378.603	1276771.894	6 - 7	СВ 82°	94
		7	529392.315	1276865.234	7 - 8	СВ 3°	68
		8	529460.254	1276368.385	8 - 9	ЮВ 83°	52
		9	529453.940	1276920.421	9 - 10	ЮВ 13°	98
		10	529358.532	1276943.076	10 - 11	ЮВ 40°	52
		11	529318.868	1276976.951	11 - 12	СВ 74°	47
		12	529332.135	1277022.207	12 - 13	СВ 46°	77
		13	529386.027	1277077.431	13 - 1	ЮВ 61°	72

* - Геодезические координаты получены при помощи аппаратуры геодезической спутниковой Garmin 64 st в системе координат МСК-47 Ленинградской области - зона 1


 подпись (расшифровка подписи)

30.08.2022
 дата

Северо-Западное лесничество, Селезневское участковое
лесничество, квартал 63 (выдел 47)



Участки по объектам строительства, входящие в проект лесоразведения

Номер участка на схеме	Договор аренды ЛУ	Площадь участка, га	Периметр участка, м
1	1563кс-2019-12	0,4000	256,3
2	1589кс-2020-01	0,8100	432,8
3	1680кс-2020-04	1,0019	429,2
4	1595кс-2020-01	0,3500	276,3
5	1565кс-2019-12	0,3400	280,6
6	1565кс-2019-12/1	0,8991	402,8
7	1884кс-2021-03	0,9990	498,6

Расчетно-технологическая карта.

Технологическая операция							Затраты, на га/на участок		
№ п/п	Вид операции	Срок выполнения	Количественные, качественные характеристики выполняемой работы	Ед. изм. (га, тыс. шт.)	Объем, га	Марка трактора, орудия, инструмента	Маш. см.	Чел. дн.	Тыс. руб.
1	Отвод лесного участка	не позднее 01 «июня» 2023г.	Отвод границ участка в натуру	га	4,80				
2	Расчистка участка	не позднее 01 «июня» 2023г.	Расчистка от кустарника и мелкокося при густой поросли	га	4,80				
3	Планировка, трассирование, регулирование гидрологического режима	не позднее 01 «июня» 2023г.	Планировка участка механизированным способом	га	4,80				
4	Обработка почвы	не позднее 01 «июня» 2023г.	Механизированная, бороздами: - Вспашка целинных и залежных земель: на глубину до 30 см на почвах средних и тяжелых - Перепашка пара отвальная на глубину до 30 см на почвах: средних	га	0,5280	ЛХТ-55 в сцепке с ПЛ-1			
5	Посадка, транспортировка и хранение посадочного материала	не позднее 01 «июня» 2023г.	5.1. Покупка сеянцев Сосны об. с ЗКС, 2,0 тыс. шт. /га. 5.2. Перевозка сеянцев из лесного питомника до места посадки. 5.3. Посадка вручную сеянцев сплошная на почвах: средних 5.4. Трехкратный полив зеленых насаждений: из шланга поливмоечной машины	шт/га шт шт л / саженец	9 600 / 4,80 9 600 9 600 1,85	меч Колесова			

6	Агротехнические уходы по годам	2023 г. – 2025 г.	<p>Двукратный: 6.1. Выкашивание луговых трав тракторной косилкой;</p> <p>Двукратный: 6.2. Уход за саженцами с комом земли размером не более 0,2х0,15, т.ч. - полив из шланга поливомоечной машины; - прополка и рыхление лунок; - смена подвязок (по необходимости); - удаление поросли и пр.;</p>	га	4,2720	тяпка, мотыга, кусторез, тракторная косилка			
		2026г. - 2030г.	<p>Двукратный: 6.4. Выкашивание луговых трав тракторной косилкой</p>	га	4,2720				
7	Противопожарные мероприятия	не позднее 01 «июня» 2023г.	Устройство противопожарных минерализованных полос по периметру участка шириной 1,4м	п.м.	1135				
8	Уход за противопожарными объектами	2023 г. - 2030г.	Ежегодное, двукратное обновление противопожарных минерализованных полос по периметру участка шириной 1,4м	п.м.	1135				

Потребность в посадочном материале всего: 9,600 тыс.шт.

В т.ч. на дополнение: _____ тыс.шт.

Затраты на посадочный материал: _____ тыс.руб