

ПРОЕКТ
ЛЕСОВОССТАНОВЛЕНИЯ
(создание лесных культур)
на весну, осень 2023 г.

Главная порода Сосна

Вид культур сплошные

(сплошные, подпологовые, реконструкция)

Арендатор лесного участка ООО «ИКЕА Индастри Тихвин», дог. 2-2008-12-79-3 от 10.12.2008 г.,
лесная декларация № 8-2019 от 17.12.2019 г.

(наименование, № дог. аренды, декларация, дата)

Площадь участка 6,5 га

План участка

Лесничество (лесопарк) Тихвинское

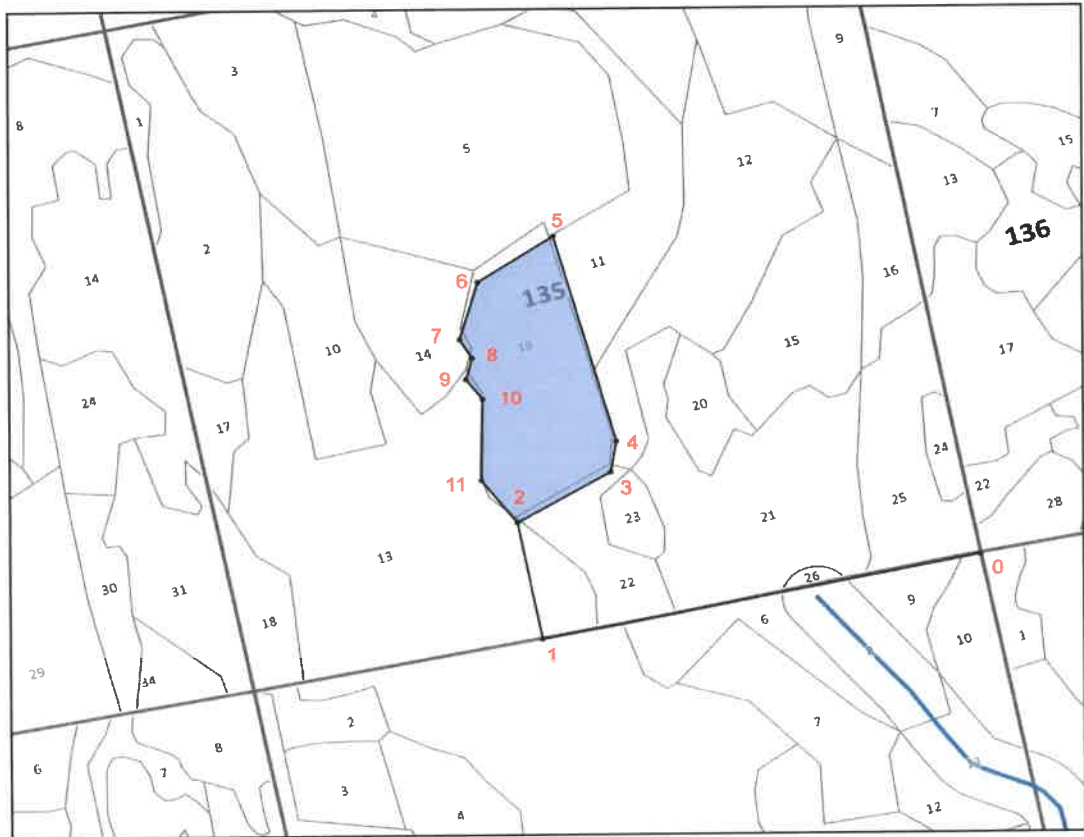
Участковое лесничество Паши-Капецкое

Урочище (при наличии) -

Номер(а) лесного квартала 135

Номер(а) лесотаксационного выдела в.19 (6,5 га).

Масштаб 1:10000



Общая площадь: 6.5
 Эксплуатационная площадь: 6.5
 Масштаб: 1 : 10000

Условные обозначения:

 эксплуатационный участок

№№	Азимуты	Длина, м
0 - 1	258°00'	638
1 - 2	349°30'	189
2 - 3	59°00'	155
3 - 4	10°00'	50
4 - 5	345°00'	340
5 - 6	236°00'	130
6 - 7	196°00'	95
7 - 8	149°00'	35
8 - 9	195°00'	35
9 - 10	143°00'	40
10 - 11	181°00'	130
11 - 2	143°00'	85

* - Геодезические координаты получены при помощи Garmin GPS64 (указывается наименование и марка прибора, с помощью которого определены геодезические координаты) в системе координат МСК-47 зона 3 (указывается система координат, в которой представлены геодезические координаты, рекомендуем предоставлять геодезические координаты в местной системе МСК 47 с указанием зоны)

1. Категория лесокультурной площади: (вырубка 2020 г.), состояние очистки удовлетворительно, очистка проведена в соответствии с технологической картой разработки делянки кол-во пней (валунов) на 1 га до 500 шт. гарь редина, пустырь, прогалина и т.д.
2. Рельеф, почвы, механический состав, степень влажности: плавные понижения среди холмов на равнинах с длительным увлажнением застойными водами, торфянистые и торфянисто-перегнойные, сырые.
3. Напочвенный покров (важнейшие растения-индикаторы) сплошной ковер из кукушкина льна.
4. Тип леса (тип вырубки), тип лесорастительных условий: в.19-ДЛ А4.
5. Наличие естественного возобновления (по породам) подрост отсутствует.
6. Зараженность почвы вредителями, вид в связи с отсутствием признаков заселения вредных организмов, обследование на лесном участке не проводилось.
7. Состав, возраст, полнота, класс бонитета реконструируемого насаждения: не проектируется.
8. Способ реконструкции: ширина и направление коридоров, кулис, площадь расчищенных коридоров от общей площади реконструируемого участка (в %) не проектируется.
9. Сроки и виды подготовки площади, применяемые машины и орудия: весна 2022 г., трактор ОТЗ-320 с плугом ПЛ-1.
10. Способы и время обработки почвы (механизированная, ручная, сплошная, полосами, бороздами, площадками и т.д.), глубина обработки почвы, применяемые машины и орудия осень 2022 г., механизированная, нарезка борозд через 3,5-4,0 м., трактором ОТЗ-320 с плугом ПЛ-1, глубина обработки почвы 15-25 см
11. Размещение и размеры площадок, полос, борозд на площади и их направление борозды через 3,5-4,0 м, прямолинейные с С на Ю или с плавным искривлением.
12. Метод и способ создания культур (посадка сеянцами, саженцами, посев рядовой, строчно-луночный, ручной, механизированный): ручная посадка под меч Колесова в пласт борозды, в берму, в шахматном порядке или в ряд (в зависимости от почвы и рельефа площади).
13. Количество посадочных (посевных) мест на 1 га, тыс.шт. 4000 шт. на га
14. Размещение посадочных (посевных) мест, расстояние между рядами 3,5-4,0 м в рядах 0,6 м в количестве 4000 шт. на га.
15. Схема смешения пород С*С*С*С
16. Потребность в посадочном (посевном) материале на 1 га Сосна 4,0 тыс. шт. на га. тыс.шт. (кг) и на всю площадь по породам Сосна 26000 шт.
17. Характеристика посадочного (посевного) материала по породам: возраст сеянцев, саженцев, класс качества семян, их происхождение, лесосеменной район: стандартные сеянцы Сосны ОКС, с Тихвинского питомника, паспорт № _____ от _____. 18.
Способ подготовки семян к посеву _____ - _____
19. Виды и способы агротехнических уходов, их кратность:
2024 г - уничтожение травянистой растительности в рядах культур, дополнение по мере необходимости;
2025 г - уничтожение травянистой и древесной растительности в рядах культур и междурядьях
20. Виды и способы лесоводственных уходов, их кратность:
2028 г - уничтожение или предупреждение травянистой и нежелательной древесной растительности;
2030 г - уничтожение или предупреждение травянистой и нежелательной древесной растительности.
21. Противопожарные мероприятия, протяженность, ширина мин полос: создание мин. полос по периметру участка и уход за ними
22. Намечаемый год перевода культур в лесопокрытую площадь 2032 год
23. Показатели оценки восстанавливаемых лесов для признания работ по лесовосстановлению завершенными (возраст, количество деревьев главных лесных пород, средняя высота):
Возраст 10 лет, количество деревьев не менее 2,0 тыс. шт/га, высота 1,0 м.

Составил (арендатор): спец. по план. Мастерова Л.Ю. М « 28 » июня 2022 г.
(должность) (Ф.И.О.) (подпись) (дата)

Проверил (лесничий): Паше-Капещкого уч.л-ва Березкин А.В. *АВ* 30.06.2022г
(Ф.И.О.) (подпись) (дата)
Проверил (инженер по л/в): инж. по л/в 1 кат. Скворцова В.Б. *ВБ* 04.07.2022г
(Ф.И.О.) (подпись) (дата)
Учено с внесением следующих замечаний масштаб плана участка не соответствует
М 1:10000.
Главный лесничий : *Захаров* Захаров Н.Ю. 04.07.2022г
(дата)