

**ПРОЕКТ**  
**искусственного лесовосстановления (создание лесных культур)**  
на весну 2023 года

Арендатор лесного участка *ООО "Крона-Восток"*  
Договор аренды лесного участка *№ 22/3-2009-11 от 02.11.2009 г.*  
Лесная декларация *ЛД № 12-2022 от 28.02.2022 г.*

**Характеристика местоположения лесного участка**

Лесничество *Бокситогорское*  
Участковое лесничество *Пикалевское*  
Номер квартала *54*  
Номер делянки *1*  
Номер лесотаксационного выдела *8,12 в т.ч.: 8 12*  
Главная порода *Ель обыкновенная*  
Вид культур *сплошные*  
(сплошные, подпологовые, реконструкция)  
Площадь участка *7,3 6,9 0,4*  
(с точностью до 0,1 га)  
Лесорастительная зона *таежная*  
Лесной район *Балтийско-Белозерский таежный район*  
Целевое назначение лесов *Эксплуатационные леса*  
категория защитных лесов  
План участка *прилагается к Проекту*

**1. Категория лесокультурной площади**

1.1 Категория площади лесовосстановления *вырубка 2022*  
(вырубка, гарь, гибель) (год)  
1.2 Состояние очистки лесосеки  
1.2.1 Захламленность  
отсутствует (менее 5 м<sup>3</sup>/га) *м<sup>3</sup>/га до 5,0 до 5,0*  
слабая (от 5 до 20 м<sup>3</sup>/га)  
1.2.2 Количество пней, до *шт./га 600 600*  
1.2.3 Дополнительные сведения:  
оставление биотопов *по выделам:*  
оставление единичных деревьев *по выделам: 5 -*  
(кол-во штук) (кол-во штук)

**2. Рельеф, почвы, механический состав, степень влажности**

2.1 Рельеф *дренированные равнины с несколько ослабленным стоком*  
2.2 Почва (тип, степень увлажнения, механический состав) *грубогумусные подзолистые супесчаные и суглинистые*

**3. Напочвенные покровы**

3.1 Напочвенный покров *черника, режсе брусника, майник, грушанка*  
(важнейшие растения-индикаторы)  
3.2 Вид и степень задернения почвы *по выделам: травяной моховой*  
отсутствует (до 10%)

слабая (от 11% до 30%)  
 средняя (от 31% до 50%) *по выделам: средняя средняя*  
 сильная (свыше 50%)

**4. Тип леса (тип вырубки), тип лесорастительных условий**

4.1 Тип леса (тип вырубки) *по выделам: ЧС ДЛ*  
 4.2 Тип лесорастительных условий *по выделам: В2 В4*

**5. Наличие естественного возобновления (подрост и молодняк главных (целевых) лесных пород)**

5.1 Состав пород *по выделам: -*  
 5.2 Средняя высота *метров -*  
 5.3 Количество, всего *тыс. шт./га -*  
 5.4 Категория густоты *по выделам: -*  
 (редкий - до 2,0 тыс.шт./га, средний от 2,0 до 8,0 тыс.шт./га, густой - свыше 8,0 тыс.шт./га)  
 5.5 Распределение по площади *по выделам: -*  
 (равномерное, неравномерное, групповое)  
 5.6 Жизнеспособность подроста *по выделам: -*  
 (жизнеспособный, нежизнеспособный)

**6. Зараженность почвы вредителями (вид)**

6.1 Зараженность почвы вредителями *в связи с отсутствием на площади лесовосстановления признаков заселения вредных организмов, обследование на лесном участке не проводилось*

6.2 Вид вредителей *по выделам: -*  
 (наименование)  
 6.3 Количество штук на 1 га *по выделам: -*

**7. Характеристика реконструируемого насаждения**

7.1 Состав *по выделам: -*  
 7.2 Возраст *по выделам: -*  
 7.3 Полнота *по выделам: -*  
 7.4 Класс бонитета *по выделам: -*

**8. Способ реконструкции**

8.1 Ширина и направление коридоров (кулис) *по выделам: -*  
 8.2 Площадь расчищенных коридоров *по выделам: -*  
 (% от общей площади реконструированного участка)

**9. Сроки и виды подготовки площади**

9.1 Сроки подготовки участка *до начала лесокультурного периода 2023 года*  
 9.2 Вид подготовки участка *отвод, отграничение в натуре площади лесного участка*

**10. Способы и время обработки почвы, применяемые машины и механизмы**

10.1 Способ обработки почвы *площадки с микровышениями*  
 (механизированный, ручной, сплошной, полосами, бороздами, площадками и т.д.)  
 10.2 Применяемые машины и механизмы *экскаватор*  
 (вид техники для проведения работ по обработке почвы)

- 10.3 Время обработки почвы *до начала лесокультурного периода 2023 года*  
(период выполнения работ по подготовке почвы)
- 11. Размещение и размеры площадок, полос, борозд**
- 11.1 Размещение полос, борозд, площадок *площадки 1,0\*1,0 м, высота микроповышений до 20 см*  
(характеристика способа обработки почвы с указанием размеров)
- 12. Метод и способ создания лесных культур**
- 12.1 Метод искусственного лесовосстановления *посадка лесных культур*  
(посадка, посев)
- 12.2 Способ искусственного лесовосстановления *ручной, посадка с использованием посадочной трубы или с ЗКС*  
(ручной, механизированный)
- 12.3 Применяемые орудия и механизмы *посадочная труба*  
(вид техники или оборудования для проведения работ по посадке/посеве лесных культур)
- 13. Количество посадочных (посевных) мест** *не менее 2 000 шт./га семян с ЗКС*  
(количество посадочных (посевных) мест)
- 14. Размещение посадочных (посевных) мест**
- 14.1 Расстояние между рядами(площадками) *4,0-4,5 метров*  
(характеристика размещения посадочных мест)
- 14.2 Расстояние в рядах(площадках) *0,7-0,9 м семян с ЗКС*  
(характеристика размещения посадочных мест)
- 15. Схема смешения пород** *E\*E\*E\*E\*E*  
(обозначение возобновляемой целевой породы)
- 16. Потребность в посадочном (посевном) материале** *2 000 штук 14 600 штук*  
(количество на 1 га) (количество на всю площадь лесного участка)
- 17. Характеристика посадочного (посевного) материала**
- 17.1 Вид посадочного материала *сеянцы стандартные с ЗКС*  
(саженцы, сеянцы с ЗКС или ОКС)
- 17.2 Главная целевая порода *Ель обыкновенная*
- 17.3 Возраст посадочного материала *2-3 года*  
(количество лет)
- 17.4 Класс качества семян *-*  
(при посеве)
- 17.5 Лесосеменной район *III*  
(в соответствии с Приказом Рослесхоза от 08.10.2015 г. № 353)
- 18. Способ подготовки семян к посеву** *-*
- 19. Виды и способы агротехнического ухода, их кратность** *ручная прополка растений от зивала травой и почвой;*
- 19.1 Вид агротехнического ухода *подавление, скашивание растительности механическим способом*  
(способ)
- 19.2 Кратность ухода *однократно - ручным способом, однократно - механизированным, и далее - по мере необходимости*
- 20. Виды и способы лесоводственного ухода, их кратность** *уничтожение или преупреждение появления*
- 20.1 Вид лесоводственного ухода *травянистой и нежелательной древесной растительности*  
(способ)
- 20.2 Кратность ухода *однократно - механизированным способом, и далее - по мере необходимости*  
(количество уходов)
- 21. Противопожарные мероприятия**
- 21.1 Вид мероприятий *проводятся по мере необходимости*  
(способ)
- 21.2 Характеристика минерализованных полос *при необходимости выполняется прерывистая опашка участка лесовосстановления*

22. Намечаемый год перевода культур в лесопокрытую площадь, не позднее: год 2032

23. Проектируемые показатели оценки восстанавливаемых лесов для признания работ по лесовосстановлению завершенными

23.1 Возраст лет 10

23.2 Количество деревьев главных пород штук (не менее) 2 000

23.3 Средняя высота деревьев главных пород метров (не менее) 0,7

24. Максимальные сроки выполнения работ по лесовосстановлению 2023 2032  
(начало, год) (окончание, год)

Составил (арендатор):

Инженер ПТО ООО "Крона-Восток"  
(должность)

  
(подпись)

Леонтьева Ю.С.  
(Ф.И.О.)

12.08.2022  
(дата)

Проверил:

лесничий Пикалевского участкового  
лесничества  
(должность)

  
(подпись)

Сашина О.Ф.  
(Ф.И.О.)

12.08.2022  
(дата)

Проверил:

Инженер по лесовосстановлению  
Бокситогорского лесничества  
(должность)

  
(подпись)

Сидорова М.С.  
(Ф.И.О.)

16.08.2022  
(дата)

Учтено с внесением следующих замечаний:

д.ш. прироста забрана при проведении аэрофотосъемки  
и лесовод. учет в 1<sup>е</sup>, 3<sup>е</sup>, 5<sup>е</sup>, 7<sup>е</sup>, 10<sup>е</sup> годах  
роста

Главный лесничий Бокситогорского  
лесничества  
(должность)

  
(подпись)

Скородумов А.А.  
(Ф.И.О.)

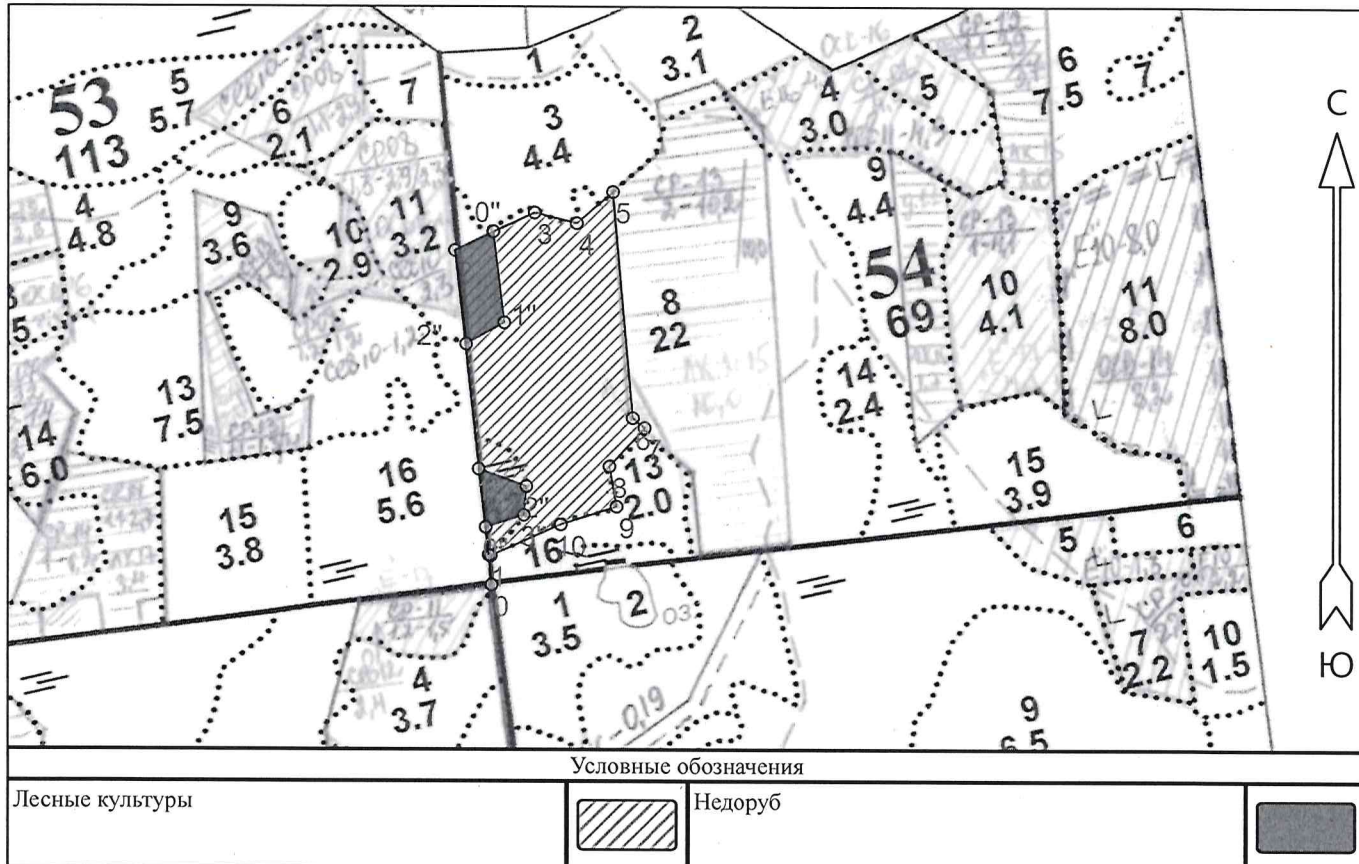
16.08.2022  
(дата)

**ПРОЕКТ  
ЛЕСОВОССТАНОВЛЕНИЯ  
(создание лесных культур)  
2023 г.**

Главная порода: **ель**  
 Вид культур: **сплошные**  
 Арендатор лесного участка: **ООО "Крона-Восток"**  
 Площадь участка: **7.3 га**

**План участка**

Лесничество (лесопарк): **Бокситогорское**  
 Участковое лесничество: **Пикалевское**  
 Номер(а) лесного квартала: **54**  
 Номер(а) лесотаксационного выдела: **8,12**  
 Масштаб: **1 : 10000**



Экспликация участка							
Номера точек	Геодезические координаты*		Румбы линий	Длина, м			
	Геодезическая долгота (X)	Геодезическая широта (Y)					
Привязка							
0	380246.3	3272270.5	0 - 1	СЗ 6°.00'	39		
Объект							
Категория земель	Площадь участка, га	Номера точек	Геодезические координаты*		Румбы линий	Длина, м	
			Геодезическая долгота (X)	Геодезическая широта (Y)			
Лесные культуры	8.3	1	380285.1	3272266.2	1 - 2	СЗ 6°.30'	404
		2	380686.5	3272218.0	2 - 3	СВ 65°.00'	118
		3	380737.0	3272324.9	3 - 4	ЮВ 76°.00'	57
		4	380723.5	3272380.4	4 - 5	СВ 49°.00'	63
		5	380765.2	3272427.9	5 - 6	ЮВ 5°.00'	299
		6	380467.3	3272455.7	6 - 7	ЮВ 50°.00'	20
		7	380454.5	3272471.2	7 - 8	ЮЗ 42°.00'	68
		8	380403.6	3272425.9	8 - 9	ЮВ 10°.00'	54

\* - Координаты получены при помощи Garmin GPSmap 64. Географические координаты пересчитаны в геодезические координаты в системе координат МСК-47 Ленинградской области - зона 3.

9	380350.5	3272435.6	9 - 10	ЮЗ 72°.00'	77
10	380326.2	3272362.3	10 - 1	ЮЗ 66°.00'	102

Экспликация участка							
Номера точек	Геодезические координаты*		Румбы линий	Длина, м			
	Геодезическая долгота (X)	Геодезическая широта (Y)					
Привязка							
3	380737.0	3272324.9	3 - 0"	ЮЗ 66°.00'		61	
Объект							
Категория земель	Площадь участка, га	Номера точек	Геодезические координаты*		Румбы линий	Длина, м	
			Геодезическая долгота (X)	Геодезическая широта (Y)			
Недоруб	0.7	0"	380711.8	3272269.2	0" - 1"	ЮВ 7°.00'	121
		1"	380592.1	3272284.9	1" - 2"	ЮЗ 61°.00'	58
		2"	380563.6	3272233.9	2" - 2"	СЗ 7°.00'	124
		2	380686.5	3272218.0	2 - 0"	СВ 64°.00'	57
Экспликация участка							
Номера точек	Геодезические координаты*		Румбы линий	Длина, м			
	Геодезическая долгота (X)	Геодезическая широта (Y)					
Привязка							
1	380285.1	3272266.2	1 - 0"	СЗ 6°.00'		37	
Объект							
Категория земель	Площадь участка, га	Номера точек	Геодезические координаты*		Румбы линий	Длина, м	
			Геодезическая долгота (X)	Геодезическая широта (Y)			
Недоруб	0.3	0"	380321.9	3272262.0	0" - 1"	СЗ 7°.00'	78
		1"	380399.1	3272252.0	1" - 2"	ЮВ 70°.30'	68
		2"	380376.5	3272316.4	2" - 3"	ЮЗ 5°.30'	38
		3"	380338.4	3272313.1	3" - 0"	ЮЗ 72°.30'	54