

«Утверждаю»

Представитель лесопользователя

Генеральный директор ООО «ДКС-Переработка»



Бухлицкий А.А.

«10» февраля 2022г.

**ПРОЕКТ
ЛЕСОРАЗВЕДЕНИЯ
для компенсационного лесоразведения
осень 2022г.**

арендатор ООО «ДКС –Переработка» по договору аренды № 1494/дс-2019-11 от 01.11.2019г, лесная декларация №1-2020 от 03.03.2020г.

Характеристика местоположения лесного участка

- 1.1. Лесничество **ГАТЧИНСКОЕ**
- 1.2. Участковое лесничество **Елизаветинское**
- 1.3. Номер квартала **122**
- 1.4. Номер выдела **-21**
- 1.5. Площадь участка **0,4200 га**
- 1.6. План участка, масштаб **1 : 10 000** (прилагается к Проекту)
2. Характеристика лесорастительных условий участка
 - 2.1. Лесорастительная зона - **Таежная**
 - 2.2. Лесной район – **Балтийско-Белозерский**
 - 2.3. Целевое назначение лесов – **защитные леса**
 - 2.4. Рельеф- **равнинный**
 - 2.5. Почва **грубогумусные, подзолистые, суглинистые, дренированная равнина с ослабленным стоком**
 - 2.6. Тип леса (тип лесорастительных условий) - **нет**
 - 2.7. Категория площади лесоразведения – **поляна**
 - 2.8. Напочвенный покров – **злаки (тимopheевка луговая, клевер, овсяница луговая)**
(важнейшие растения-индикаторы)
 - 2.9. Захламленность - **отсутствует**
(отсутствует, слабая, средняя, сильная)
 - 2.10. Завалуненность, % (слабая, средняя, сильная)- **слабая**
 - 2.11. Наличие малоценных пород **нет**
 - 2.12. Характер и размещение оставленных деревьев и кустарников **нет**
 - 2.13. Степень задернения почвы – **средняя**
 - 2.14. Зараженность почвы вредителями, вид, шт./га – при предварительном осмотре участка присутствие признаков заселения на площади вредных организмов **не обнаружено**
 - 2.15. Гидрологические условия **водоемы на участке отсутствуют**
3. Обоснование проектируемого способа лесоразведения, породного состава восстанавливаемых лесов, сроки и способы лесоразведения
 - 3.1. Вид проектируемого лесного насаждения для лесоразведения: **лесные культуры**

3.2. Культивируемые породы деревьев, тыс.шт./га: всего Ель европ.-0,92 т.шт/га
в том числе главных (целевых) Е-0,92 т.шт /га сопутствующих ---
3.3. Подготовка лесного участка отвод лесного участка, отграничение в натуре- 0,4200
га

(отвод лесного участка, отграничение и оформление в натуре площади лесного участка)

Расчистка участка – **не требуется**

Расстояние между центрами полос --- м, ширина полос ---- м,

Сроки проведения расчистки -----

Применяемые машины и орудия -----

3.4. Обработка почвы механизованная, бороздами в два отвала

(полосами, бороздами, площадками, иное)

Размещение и размеры площадок, полос, борозд на площади и их
направление С-З

Глубина обработки почвы глубина обработки 15-20 см

Сроки проведения обработки почвы осень 2022 года

Применяемые машины и орудия трактор ТДТ-55 с плугом ПЛБ-1

3.5. Метод и способ лесоразведения посадка сеянцами с ЗКС, вручную под меч
Колесова

(посадка сеянцами, саженцами, посадочным с ЗКС)

Сроки проведения работ осень 2022 года

Применяемые машины и орудия - ручная посадка под меч Колесова или посадочной
трубой

Количество посадочных на 1 га 2,2 тыс. шт.

Схема смешения пород Е-Е-Е-Е

Размещение посадочных : расстояние между рядами от 3-до 4 м, в рядах- от 0,8 м до 1,1 м
количество рядов в полосе 1 шт.

Потребность в посадочном материале на 1 га 2,2 тыс. шт., и на всю площадь по
породам Е- 0,92 тыс. шт.

3.6. Характеристика посадочного материала- стандартные сеянцы ЗКС- ели-
европейской , паспорт

(сеянцы с закрытой корневой системой или с открытой корневой системой, саженцы,
возраст (лет), N и дата паспорта на используемый посадочный материал)

3.7. Виды и способы ухода, их кратность:

1-й год 2022 г.– двух-кратный –(весной- ручная оправка растений от завала травой и
почвой, выжимания морозом; осень- уничтожение травянистой и древесно-
кустарниковой растительности в рядах культур и междурядьях и – дополнение
культур при необходимости , в соответствии с рекомендациями на основании
инвентаризации , проведенной Гатчинским лесничеством- филиалом ЛОГКУ
«Леноблес» при приживаемость менее 85%.)

2-й год 2023 г.– двух-кратный –(весной- ручная оправка растений от завала травой и
почвой, выжимания морозом; осень- уничтожение травянистой и древесно-
кустарниковой растительности в рядах культур и междурядьях и – дополнение
культур при необходимости , в соответствии с рекомендациями на основании
инвентаризации , проведенной Гатчинским лесничеством- филиалом ЛОГКУ
«Леноблес» при приживаемость менее 85%.)

3-й год 2024 г.– двух-кратный –(весной- ручная оправка растений от завала травой и
почвой, выжимания морозом; осень- уничтожение травянистой и древесно-
кустарниковой растительности в рядах культур и междурядьях)

4-й год 2025 г.– по необходимости (в соответствии с рекомендациями на основании
инвентаризации , проведенной Гатчинским лесничеством- филиалом ЛОГКУ
«Леноблес».)

5-й год 2026 г.– по необходимости (в соответствии с рекомендациями на основании

инвентаризации , проведенной Гатчинским лесничеством- филиалом ЛОГКУ «Леноблес».)

6-й год 2027 г.– по необходимости (в соответствии с рекомендациями на основании инвентаризации , проведенной Гатчинским лесничеством- филиалом ЛОГКУ «Леноблес».)

7-й год 2028 г. – однократно, при необходимости (уничтожение древесно-кустарниковой растительности в рядах культур и междурядьях)

8-й год 2029г.- однократно, по необходимости (уничтожение древесно-кустарниковой растительности в рядах культур и междурядьях)

4. Противопожарные и защитные мероприятия

4.1. Проведения противопожарных мероприятий создание минерализованной полосы по периметру шириной 1,4 м.- протяженностью-349м

4.2. Уход за противопожарными объектами – в первые три года ежегодные обновление минерализованной противопожарной полосы , далее по необходимости

4.3. Борьба с вредителями, болезнями леса – визуальное наблюдение за состоянием лесных культур до отнесения земель, предназначенных для лесоразведения к землям на которых расположены леса. При появлении вредителей и болезней лесных культур, проведение лесопатологического обследования с дальнейшим проведением рекомендуемых мероприятий.

5. Проектируемые показатели оценки качества лесоразведения для признания работ по лесоразведению завершенными

5.1. Намечаемый год отнесения земель, предназначенных для лесоразведения, к землям, на которых расположены леса 2030 год

5.2. Состав 10 Е

5.3. Средняя высота, 1,1 м

5.4. Возраст 9 лет

5.5. Количество деревьев главных (целевых) пород не менее 2,0 тыс. шт./га

5.6. Приживаемость, % 1 год 96,0%, 3 год 90,0%, 5 год 85,0%

5.7. Параметры лесных культур в возрасте 5 лет:

Количество деревьев культивируемых пород, тыс.шт./га, всего 1,8

В том числе по породам Е-1,8

Соотношение средних высот деревьев культивируемых пород и естественно возобновившихся нежелательных пород: 1:1

5.8. Характеристика созданного молодняка при отнесении к земель, предназначенных для лесоразведения, к землям, на которых расположены леса:

Количество деревьев главных (целевых) пород, не менее тыс.шт./га, всего 1,8

В том числе по породам Е-1,8

Соотношение средних высот деревьев культивируемых пород и естественно возобновившихся нежелательных пород: 1:1

5.8. Намечаемые сроки обследования, годы- 2022г.,2024г.,2026г.,2030г.

К проекту прилагается:

1. План участка.
2. Расчетно-технологическая карта.

Проект составил:

Главный инженер
должность

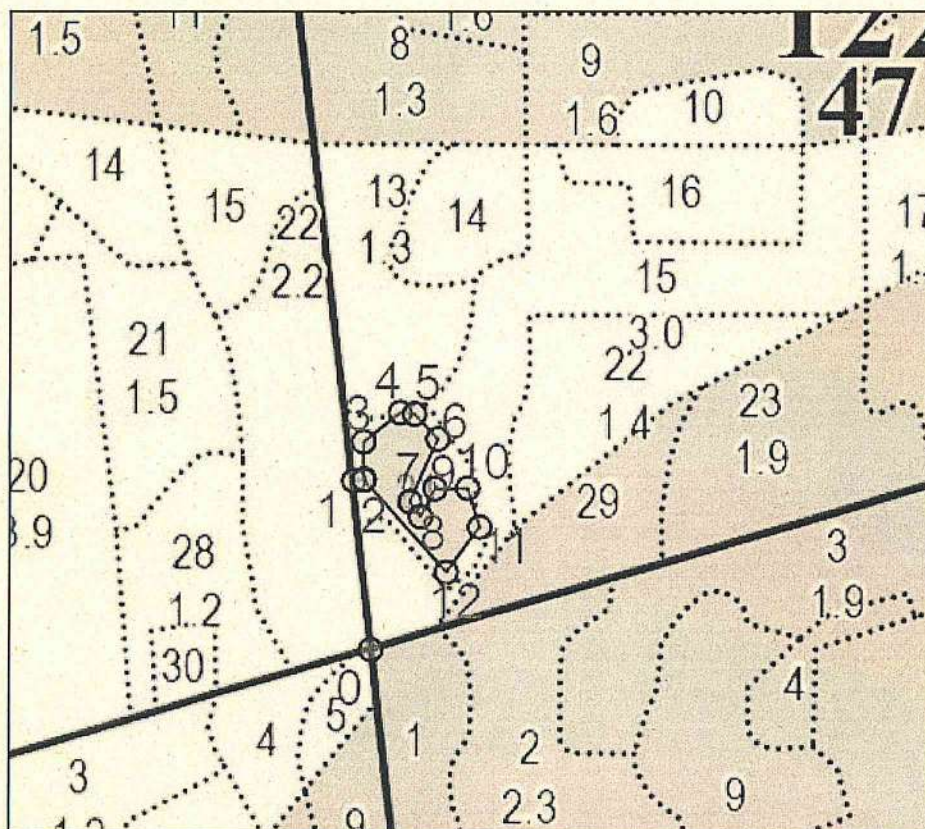
Смирнов Артём Сергеевич
(Ф.И.О.)

(подпись, число, печать)



План участка

Лесничество (лесопарк)- Гатчинское
 Участковое лесничество- Елизаветинское
 Урочище (при наличии)
 Номер(а) лесного квартала - 122
 Номер(а) лесотаксационного выдела- 21
 Масштаб 1:5000




Площадь общая, га
0,4200

Экспликация объекта

Номера точек	Геодезические координаты*		Направление румбы (азимуты) линий, °	Длина линий, м		
	Геодезическая широта	Геодезическая долгота				
Привязка						
0 - 1	386764.53	2190493.10	354°00'	118.0		
1 - 2	386882.15	2190482.86	83°30'	7.0		
Объект						
Катег. земель	Площадь участка, га	Номера точек	Геодезические координаты		Направление румбы (азимуты) линий, °	Длина линий, м
			Геодезическая широта	Геодезическая долгота		
Земли лесного фонда	0,4200	2 - 3	386882.83	2190489.85	359°30'	26.0
		3 - 4	386908.96	2190490.11	51°30'	32.0
		4 - 5	386928.62	2190515.65	95°00'	10.0
		5 - 6	386927.55	2190525.66	136°30'	24.0
		6 - 7	386910.13	2190541.65	204°00'	47.0
		7 - 8	386867.28	2190521.67	144°30'	12.0

		8 - 9	386856.98	2190528.80	28°00'	22.0
		9 - 10	386875.97	2190539.28	89°00'	23.0
		10 - 11	386875.91	2190561.93	163°00'	28.0
		11 - 12	386849.04	2190569.71	216°00'	39.0
		12 - 2	386817.95	2190546.27	318°00'	86.0

* - Геодезические координаты получены при помощи Garmin GPSMAP 64 в системе координат МСК-47 зона 2


Смирнов А.С.
Подпись (расшифровка подписи)

Дата 10.02.2022г.

Расчетно-технологическая карта.

Технологическая операция						Затраты, на га/на участок			
№ п/п	Вид операции	Срок выполнения	Количественные, качественные характеристики выполняемой работы	Ед. изм. (га, тыс. шт.)	Объем, га	Марка трактора, орудия, инструмента	Ма ш. см.	Чел. дн.	Тыс. руб.
1	Подготовительные работы	осень 2022	Вывос в натуру площади лесного участка, маркировка площади	га	0,4200	Лента, топор, нитемер, краска, бензопила			
2	Расчистка участка								
3	Обработка почвы	осень 2022	Вспашка сплошных. Прямолинейных борозд, через 3-6 метра, глубиной 15-20 см, направление С-З	га	0,4200	ЛХТ-55 ПКЛ -1			
4	Посадка, транспортировка и хранение посадочного материала	осень 2022	Перевозка посадочного материала на лесокультурную площадь. Ручная посадка под меч Колесова 2-3 летних сеянцев в пласт борозды с размещением в ряду - 0,8-1,1м	Тыс. шт	0,92	УАЗ Меч Колесова			
5	Дополнение			Тыс. шт		Меч колесова			
6	Агротехнические уходы по годам	2022 - 2029	Ручная оправка растений от завала травой и почвой. Рыхление почвы с одновременным уничтожением травянистой и древесной растительности в рядах культур и между рядами. Уничтожение или предупреждение появления травянистой и нежелательной древесной растительности	га	0,4200	Тяпка, серп, триммер			
7	Лесозащитные мероприятия	2022 - 2029	Предупредительные мероприятия (лесопатологические обследования при условии						

			визуального выявления очагов вредителей и болезней) Истребительные мероприятия.						
8	Противопожарные мероприятия	2021 - 2029	Создание противопожарных минерализованных полос	м	349	ТДТ -55 ПКЛ-1			

Потребность в посадочном материале всего: 0,92 тыс.шт.

В т.ч. на дополнение: _____ тыс.шт.

Затраты на посадочный материал: _____ тыс.руб.