

ПРОЕКТ
ЛЕСОВОССТАНОВЛЕНИЯ
(создание лесных культур)
на весну, осень 2023 г.

Главная порода Сосна
Вид культур сплошные
(сплошные, подпологовые, реконструкция)

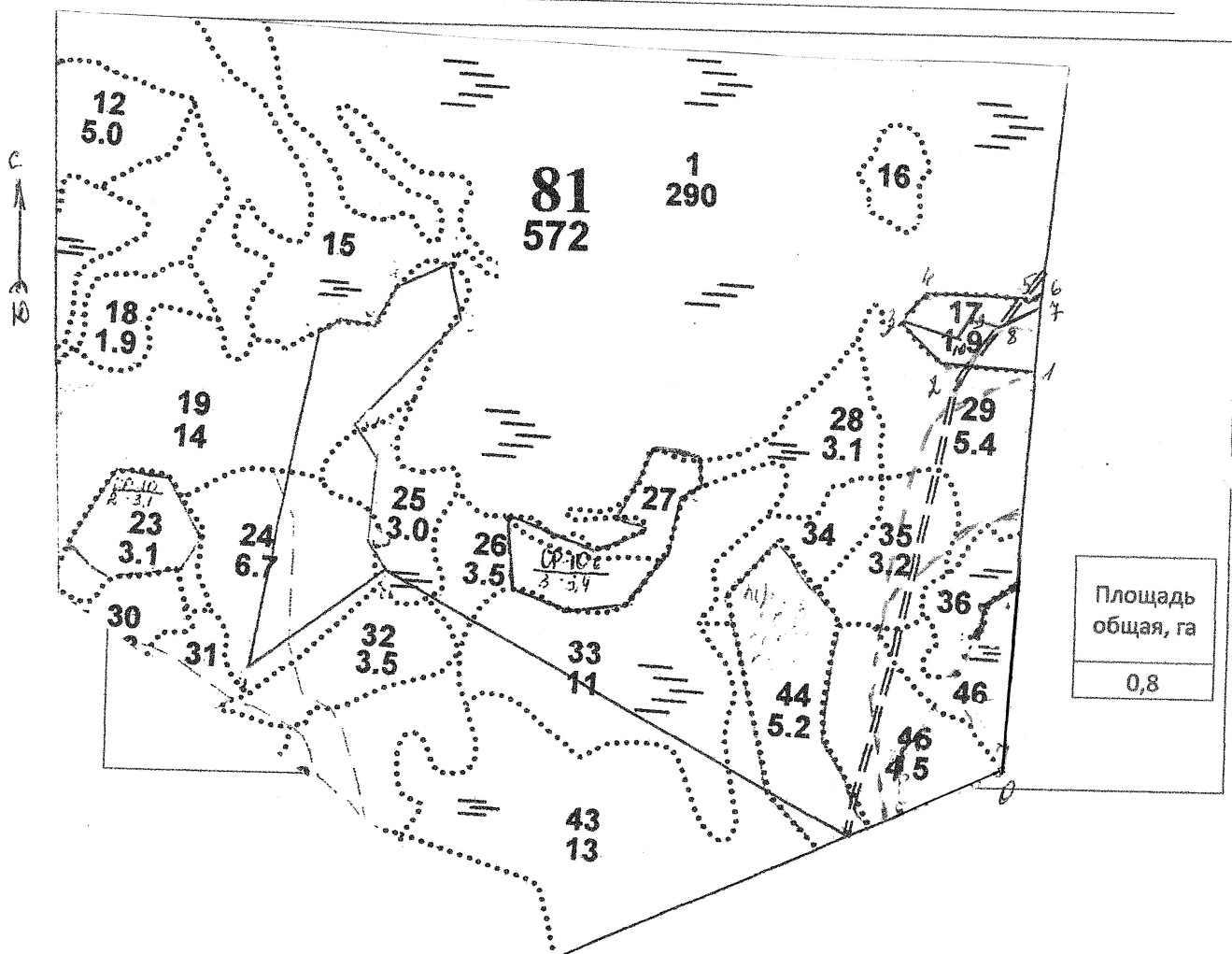
Арендатор лесного участка ООО «Навигатор», № 2-2008-12-138-3 от 16.12.2008 года.

Декларация №1 – 2021 г. от 14.03.2022 г.
(наименование, № дог.аренды, декларация, дата)

Площадь участка, 1,9/0,8 га

План участка

Лесничество (лесопарк) Бокситогорское
Участковое лесничество Лидское
Урочище (при наличии) _____
Номер(а) лесного квартала 81
Номер(а) лесотаксационного выдела 17
Масштаб
1:10000



Экспликация участка						
Номера точек	Геодезические координаты		Направление румбы (азимуты) линий, °	Длина линий, м		
	Геодезическая широта	Геодезическая долгота				
Привязка						
0-1	59 32752	035 06275	СЗ-8		610	
1-2	59 32 075	035 06320	ЮЗ-78		130	
2-3	59 32 075	035 06199	СЗ-56		100	
Объект						
Катег. земель	Площадь участка, га	Номера точек	Геодезические координаты		Направление румбы (азимуты) линий, °	Длина линий, м
			Геодезическая широта	Геодезическая долгота		
	0,8	3-4	5933113	03506108	СВ-34	61
		4-5	5933135	03506150	СВ-81	149
		5-6	5933133	03506311	СВ-53	13
		6-7	5933134	03506322	ЮВ-9	17
		7-8	5933126	03506322	ЮЗ-53	71
		8-9	5933108	03506256	ЮЗ-87	44
		9-10	5933112	03506205	ЮЗ-3	28
		10-3	5933098	03506200	СЗ-85	92

1. Категория лесокультурной площади: (вырубка сплошная 2022 г. состояние очистки проведена в соответствии с технологической картой разработки делянки, кол-во пней (валунов) на 1 га до 600 шт., вырубка ,гарь ,пустырь, редины, прогалины и т.д.)
2. Рельеф, почвы, механический состав, степень влажности равнинный, свежие глубокогогумусные среднеподзолистые, песчаные и супесчаные с несколько ослабленным стоком.
3. Напочвенный покров (важнейшие растения-индикаторы) травяной; слабая степень задернения (черника брусника, орляк, вейник лесной, ландыш)
4. Тип леса (тип вырубки), тип лесорастительных условий . - БР А2
5. Наличие естествен. возобн. (по породам), тыс.шт./га; размещение; средняя высота, м – не имеется
6. Зараженность почвы вредителями, вид при предварительном осмотре участка присутствие признаков заселения на лесокультурной площади вредных организмов не обнаружено
7. Состав, возраст, полнота, класс бонитета реконструируемого насаждения не проектируется
8. Способ реконструкции: ширина и направление коридоров, кулис, площадь расчищенных коридоров от общей площади реконструируемого участка (в %) не проектируется
9. Сроки и виды подгот. площади, примен. машины и орудия до начала лесовост. работ не проектируется
10. Способы и время обработки почвы (механизированная, ручная, сплошная, полосами, бороздами, площадками и т.д.), глубина обработки почвы, применяемые машины и орудия бесснежный период 2020г. механизиров. частич. обработка почвы бороздами тр-ом ТДТ-55 с плугом ПКЛ -70, глубина до 0,2 м.
11. Размещение и размеры площадок, полос, борозд на площади и их направление борозды шириной 0,7 м через 3,0м-4,5м непрямолинейные с плавным искривлением
12. Метод и способ создания культур (посадка сеянцами, саженцами, посев рядовой, строчно-луночный, ручной, механизированный) под меч Колесова в берму, в дно, в пласт борозды в шахматном порядке или в ряд (в зависимости от почвы и рельефа площади)
13. Количество посадочных (посевных) мест на 1 га, тыс.шт. не менее 3,0
14. Размещение посадочных (посевных) мест, расстояние между рядами 4,0-4,5 м., в рядах; при посадке в рядовом порядке 0,4-1,0 м
15. Схема смешения пород С*С*С*С*С*
16. Потребность в посадочном (посевном) материале на 1 га не менее 3000 шт. тыс.шт. (кг) и на всю площадь по породам не менее 2400 шт
17. Характеристика посадочного (посевного) материала по породам: возраст сеянцев, саженцев класс качества семян, их происхождение, лесосеменной район сеянцы ели с ОКС, возраст 3-4 года. D- у корневой шейки не менее 2 х мм, Н- не менее 12 см

18. Способ подготовки семян к посеву не проектируется
19. Виды и способы агротехнических уходов, их кратность: ;2023г; 2025г.2026г.2027г. – скашивание травянистой и древесно-кустарниковой растительности в рядах культур ; однократно.
20. Виды и способы лесоводственных уходов, их кратность: уничтожение или предупреждение появления древесной растительности в рядах культур ; – по необходимости
21. Противопожарные мероприятия, протяженность, ширина мин полос прерывистая опашка по периметру, неравномерно, шириной до 1,4 метра

22. Намечаемый год перевода культур в лесопокрытую площадь до 2032 г.

23. Показатели оценки восстанавливаемых лесов для признания работ по лесовосстановлению выполненными (возраст, кол-во деревьев главных лесных пород, средняя высота) _____
Максимальный возраст 10 лет, кол-во деревьев главных пород не менее 2,0 т.шт./га, средняя высота деревьев главных пород не менее 0,7 м.

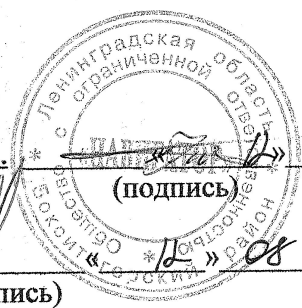
Составил (арендатор): Ген. Директор Фролов И.В. *12» 08 2021
(должность) (Ф.И.О.) (подпись)

Проверил (уч.лесничий): Сохромов А.В *12» 08 2021
(должность) (Ф.И.О.) (подпись)

Проверил (инженер по л/в): Сидорова М.С. *16» 08 2021
(должность) (Ф.И.О.) (подпись)

Учено с внесением следующих замечаний _____

Главный лесничий : Скородумов А.А. *16» 08 2021
(Ф.И.О.) (подпись)



КАРТОЧКА

ОБСЛЕДОВАНИЯ УЧАСТКА № 1 / 2022 ГОД
ПРИ ВЫБОРЕ СПОСОБА И ТЕХНОЛОГИИ ЛЕСОВОССТАНОВЛЕНИЯ

1. Лесничество Бокситогорское
2. Участковое лесничество Лидское
3. Дача, тех. участок -
4. Номер квартала 81
5. Номер выдела 17
6. Площадь участка, с точностью до 0,1 га 1,9/0,8
7. План участка (прилагается к Карточке)
8. Категория площади: лесовосстановления сплошная вырубка 2022г.
вырубка, гарь, иная (год, месяц)
9. Исходный породный состав участка лесовосстановления, 10С
до вырубки, гари, гибели
10. Условия для работы техники:
 - 10.1. Количество пней, шт./га: всего до 600, ср. диаметр 24
 - 10.2. Захламленность, куб.м/га отсутствует менее 5 куб.м/га
отсутствует - менее 5 куб.м/га, слабая - 5 - 20 куб.м/га, средняя - 20 - 50 куб.м/га, сильная > 50 куб.м/га
 - 10.3. Доступность для работы техники доступна
11. Характеристика природно-климатических и лесорастительных условий лесного участка:
 - 11.1. Лесорастительная зона Балтийско-Белозерский таежный район
 - 11.2. Лесной район таежный
 - 11.3. Целевое назначение лесов эксплуатационные леса
 - 11.4. Рельеф равнинный
 - 11.5. Почва Свежие глубокогумусные среднеподзолистые песчаные и супесчаные
тип, степень увлажнения, механический состав
 - 11.6. Тип леса (тип вырубки, тип лесорастительных условий) БР А2
 - 11.7. Степень задернения почвы травяной, средняя степень задернения
отсутствует - до 10%%, слабая - 11 - 30%%, средняя - 31 - 50%%, сильная > 50%%
12. Характеристика подроста главных (целевых) пород (перечетная ведомость прилагается):
 - 12.1. Средняя высота - м,
 - 12.2. Средний возраст - лет,
 - 12.3. Количество, всего - тыс.шт./га, в том числе по породам -
 - 12.4. Категория густоты -
 - 12.5. Распределение по площади -
редкий, средний, густой
равномерное, неравномерное, групповое
 - 12.6. Жизнеспособность подроста -
жизнеспособный, нежизнеспособный
13. Характеристика возобновления мягколиственных пород:
 - 13.1. Породы -, 13.2. Количество - тыс.шт./га,
 - 13.3. Средняя высота - м
14. Источники обсеменения -
порода, источник: одиночные (шт./га), куртины, полосы, стены леса- (Ю-9С1Б; В-60с4Б)

15. Характеристика санитарного состояния при предварительном осмотре участка присутствие признаков заселения на лесокультурной площади вредных организмов не обнаружено

заселенность вредными организмами, болезни леса

16. Предложения для разработки Проекта лесовосстановления:

16.1. Способ лесовосстановления искусственный (лесные культуры) на площади 0,8га
естественный, искусственный (лесные культуры), комбинированный

16.2. Главные (целевые) породы сосна обыкновенная

16.3. Срок лесовосстановления лесокультурный сезон 2023г.

начало, окончание (месяц, год)

17. Необходимость проведения предварительных и сопутствующих мероприятий:

17.1. Очистка вырубки, гари _____

17.2. Санитарные _____

17.3. Противопожарные опашка по периметру

17.4. Иные предложения Подготовка почвы лесным плугом, расстояние между центром борозд не менее 3,0м - 4,5м ;

Исполнитель(и): Мастер ООО»Навигатор»

Должность


подпись

Фролов С.В. " 12 " Август г.

Ф.И.О.