

№ 19 -2022



«Утверждаю»

Заместитель главного инженера

ФКУ УПРДОР "Северо-запад"

Л.А. Левина

По доверенности №103 от 18.04.2022

«06» июня 2022 г.

## ПРОЕКТ ЛЕСОРАЗВЕДЕНИЯ для компенсационного лесоразведения

Осень 2022 г.

Для проведения компенсационного лесовосстановления земель, переведенных из состава земель лесного фонда в земли промышленности, энергетики, транспорта, связи, радиовещания, телевидения, информатики, земли для обеспечения космической деятельности, земли обороны, безопасности и земли иного специального назначения на основании 499-ФЗ "О внесении изменений в Земельный кодекс Российской Федерации и отдельные законодательные акты Российской Федерации"

Кадастровые номера участков: 47:23:0153002:35; 47:23:0153002:37; 47:23:0153002:32;

(N и дата договора, распоряжения, соглашения, лесная декларация и др.)

Характеристика местоположения лесного участка

- |  |  |                         |
|--|--|-------------------------|
| 1.1. Лесничество   | <u>Бокситогорское</u>  |                         |
| 1.2. Участковое лесничество                                    | <u>Шидрозерское</u>  |                         |
| 1.3. Номер квартала  | <u>72</u>  |                         |
| 1.4. Номер выдела  | <u>16</u>  |                         |
| 1.5. Площадь участка, с точностью до 0,0000 га                 |  | <u>0,5400</u>           |
| 1.6. План участка, масштаб                                     | <u>1:10000</u>   | (прилагается к Проекту) |
| 2. Характеристика лесорастительных условий участка             |  |                         |
| 2.1. Лесорастительная зона                                     | <u>таежная</u>   |                         |
| 2.2. Лесной район  | <u>Балтийско-Белозерский</u>   |                         |
| 2.3. Целевое назначение лесов                                  | <u>Защитные</u>  |                         |
| 2.4. Рельеф  | <u>равнинный</u>   |                         |
| 2.5. Почва   | <u>Влажные модергумусные подзолистые суглинистые</u>   |                         |
|  | (тип, степень увлажнения, механический состав)   |                         |
| 2.6. Тип леса (тип лесорастительных условий)                   |  | Нет                     |
| 2.7. Категория площади лесоразведения                          |  | Сенокос                 |
|  | (сенокос, пашни, карьеры и др.)  |                         |
| 2.8. Напочвенный покров  | <u>Щучка дернистая, мятлик луговой, овсяница луговая, ежа сборная, костер безостый, вейник</u> |                         |
|  | (важнейшие растения-индикаторы)  |                         |
| 2.9. Захламленность  | <u>средняя</u>   |                         |
|  | (отсутствует, слабая, средняя, сильная)  |                         |
| 2.10. Завалуненность, % (слабая, средняя, сильная)             |  | <u>слабая</u>           |
| 2.11. Наличие малоценных пород                                 |  | <u>Береза, Осина</u>    |
| 2.12. Характер и размещение оставленных деревьев и кустарников |  | <u>Равномерное</u>      |

2.13. Степень задернения почвы средняя  
слабая, средняя, сильная

2.14. Зараженность почвы вредителями, вид, шт./га в связи с отсутствием признаков заселения вредными организмами, обследование не проводилось

2.15. Гидрологические условия высокий уровень грунтовых вод

3. Обоснование проектируемого способа лесоразведения, породного состава восстанавливаемых лесов, сроки и способы лесоразведения

3.1. Вид проектируемого лесного насаждения для лесоразведения: Хвойное

3.2. Культивируемые породы деревьев, тыс.шт./га: всего 2650,0 шт./га  
в том числе главных (целевых) С 2400  
сопутствующих - Б 250,0 шт./га

3.3. Подготовка лесного участка вынос в натуре лесного участка  
(отграничение и оформление в натуре площади лесного участка по периметру столбами)  
сплошная расчистка от древесно-кустарниковой растительности, измельчение порубочных остатков  
(отвод лесного участка, отграничение и оформление в натуре площади лесного участка)

Расчистка участка вручную, сплошная  
(полосная, сплошная)

Расстояние между центрами полос - м, ширина полос - м

Сроки проведения расчистки 3-4кв. 2022г.

Применяемые машины и орудия: кустореж, бензопила, топор, мульчер  
гусеничный экскаватор

3.4. Обработка почвы бороздами  
(полосами, бороздами, площадками, иное)

Размещение и размеры площадок, полос, борозд на площади и их направление : борозды через 6 м, прямолинейные или с плавным искривлением Север-Юг

Глубина обработки почвы до 30 см

Сроки проведения обработки почвы 3-4кв. 2022г.

Применяемые машины и орудия ТДТ-55 с плугом ПЛ-1 или Гусеничный экскаватор, бензокустореж

3.5. Метод и способ лесоразведения ручная посадка Сеянцы с ЗКС  
(посадка сеянцами, саженцами, посадочным с ЗКС)

Сроки проведения работ 3-4кв. 2022г.

Применяемые машины и орудия под посадочную трубу или меч «Колесова»

Количество посадочных на 1 га 2,4 тыс. шт.

Схема смешения пород

Размещение посадочных : расстояние между центрами борозд (площадками, полосами)  
3,0 - 5,0 м, в рядах (в площадках, в полосах), м  
0,83м. - 1,39м. , количество рядов в борозде 1 шт.

Потребность в посадочном материале на 1 га 2,4 тыс. шт.  
(кг), и на всю площадь по породам 1,296 тыс. шт. (кг).

3.6. Характеристика посадочного материала Стандартные Сеянцы с ЗКС С  
2-3 лет, паспорт на посадочный

---

(сеянцы с закрытой корневой системой или с открытой корневой системой, саженцы, возраст (лет), N и дата паспорта на используемый посадочный материал)



3.7. Виды и способы ухода, их кратность:

1-й год 2023 г.-двух-кратный, ручная оправка растений от завала травой и почвой, выжимания морозом, осень агротехнический (удаление травянистой растительности)

2-й год 2024 г.: двух-кратный, весна ручная оправка растений от завала травой и почвой, выжимания морозом, осень агротехнический (удаление травянистой растительности)

3-й год 2025г.: двух-кратный, весна ручная оправка растений от завала травой и почвой, выжимания морозом, осень агротехнический (удаление травянистой растительности)

С 4-го по 8-й год по необходимости удаление древесной растительности

Дополнение лесных культур производится с приживаемостью 25-85% и неравномерным отпадом по площади участка вне зависимости от приживаемости, по итогам инвентаризаций.

4. Противопожарные и защитные мероприятия

4.1. Проведения противопожарных мероприятий

устройство мин. полос шириной 1,4м протяженностью 355м.

(перечень мероприятий, объем работ, ширина и протяженность)

4.2. Уход за противопожарными объектами

2023-2025г. - ежегодное обновление мин. полос протяженностью 355м.

далее по необходимости

4.3. Борьба с вредителями, болезнями леса Не проектируется

(перечень мероприятий, объем работ)

5. Проектируемые показатели оценки качества лесоразведения для

признания работ по лесоразведению завершенными

5.1. Намечаемый год отнесения земель, предназначенных для лесоразведения, к землям, на которых расположены леса 2030 год

5.2. Состав 10 С 5.3. Средняя высота, не менее 1,1м.

5.4. Возраст 9 лет

5.5. Количество деревьев главных (целевых) пород не менее 2,0 тыс. шт./га

5.6. Приживаемость, % 1 год 95, 3 год 90, 5 год 83

5.7. Параметры лесных культур в возрасте 5 лет:

Количество деревьев культивируемых пород, тыс.шт./га, всего 2,0

В том числе по породам 10 С

Соотношение средних высот деревьев культивируемых пород и естественно возобновившихся нежелательных пород: 1:1

5.8. Характеристика созданного молодняка при отнесении к земель, предназначенных для лесоразведения, к землям, на которых расположены леса:

Количество деревьев главных (целевых) пород, не менее тыс.шт./га, всего не менее 2,0

В том числе по породам 10 С

Соотношение средних высот деревьев культивируемых пород и естественно возобновившихся нежелательных пород: 1:1

5.8. Намечаемые сроки обследования, годы 2023; 2025; 2027; 2030

К проекту прилагается:

1. План участка.

2. Расчетно-технологическая карта.

Проект составил:

Эксперт дорожного хозяйства Величко Ю.В. 40Всмк 06.07.2022

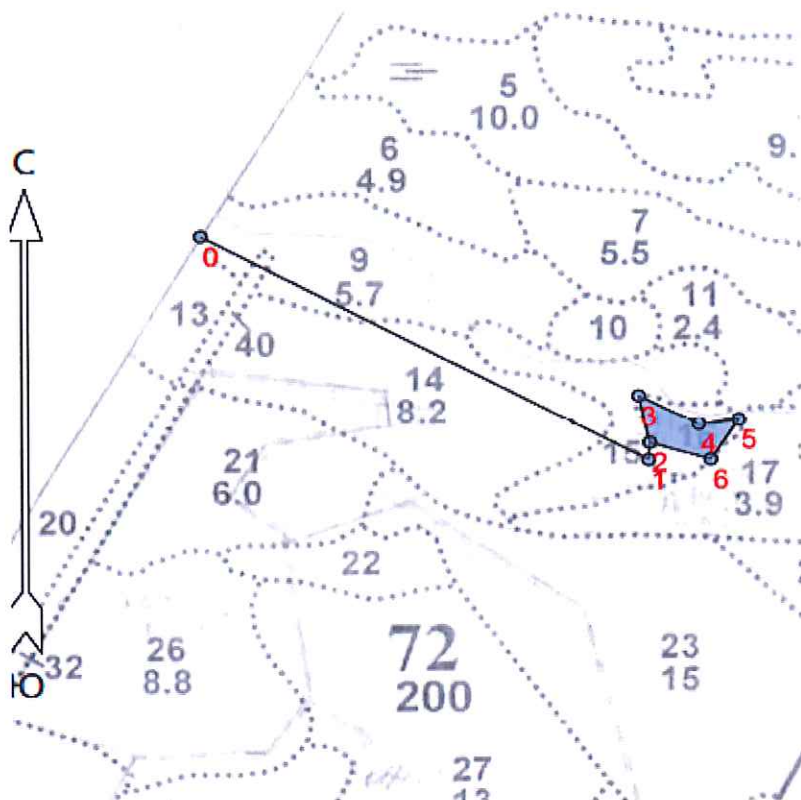
должность (Ф.И.О.) (подпись, число, печать)



План участка

М 1 : 10000

Лесничество (лесопарк) Бокситогорское  
 Участковое лесничество Шидрозерское  
 Урочище (при наличии) -  
 Номер(а) лесного квартала 72  
 Номер(а) лесотаксационного выдела(выделов) 16  
 Масштаб 1:10 000



Площадь общая, га  
 \_\_\_\_\_  
 0,5400

Экспликация участка

| Номера точек  | Геодезические координаты |                       | Азимуты линий, °         | Длина линий, м  |                  |                |
|---------------|--------------------------|-----------------------|--------------------------|-----------------|------------------|----------------|
|               | Геодезическая широта     | Геодезическая долгота |                          |                 |                  |                |
| Привязка      |                          |                       |                          |                 |                  |                |
| 0 - 1         | 59.96825                 | 35.27048              | 119°                     | 654             |                  |                |
| 1 - 2         | 59.96539                 | 35.28073              | 4°                       | 24              |                  |                |
| Объект        |                          |                       |                          |                 |                  |                |
| Катег. Земель | Площадь участка, га      | Номера точек          | Геодезические координаты |                 | Азимуты линий, ° | Длина линий, м |
|               |                          |                       | Геодез. широта           | Геодез. Долгота |                  |                |
| Защитные      | 0,5400                   | 2 - 3                 | 59.96561                 | 35.28077        | 348°             | 68             |
|               |                          | 3 - 4                 | 59.96621                 | 35.28052        | 118°             | 86             |
|               |                          | 4 - 5                 | 59.96585                 | 35.28189        | 83°              | 52             |
|               |                          | 5 - 6                 | 59.96590                 | 35.28281        | 213°             | 68             |
|               |                          | 6 - 2                 | 59.96539                 | 35.28216        | 287°             | 81             |

\* Геодезические координаты получены при помощи GARMIN GPSMAP 64st. В системе координат WGS 84

Величко Ю.В.

*Ю.В. Величко*

"06"

*июня*

2022г

Подпись (расшифровка подписи)

дата

Расчетно-технологическая карта  
Технологическая операция

| № П/П | Вид операции  | Срок выполнения                       | Количественные, качественные хар-ки выполняемой работы  | Ед.изм. | Объем                           | Используемые машины, орудия                                     |
|-------|---|---------------------------------------|---|---------|---------------------------------|---|
| 1     | Подготовительные работы                                   | 3-4кв. 2022г.                         | Вывос в натуру площади лесного участка  | Га.     | 0,5400                          | Лента, топор, краска, нитемер, бензопила                        |
|       |   |                                       | Маркировка площади  | Га.     | 0,5400                          | Лента, топор, краска, нитемер                                   |
| 2     | Расчистка участка   | 3-4кв. 2022г.                         | Расчистка площадей от кустарника и мелколесья (густая поросль)  | Га.     | 0,5400                          | Бензопила, бензокусторез  |
|       |   |                                       | Измельчение древесно-кустарниковой растительности   | Га.     | 0,5400                          | Мульчер   |
| 3     | Обработка почвы   | 3-4кв. 2022г.                         | Нарезка борозд, полосная  | Га.     | 0,5400                          | Трактор (Экскаватор) на гусеничном ходу, плуг ПКЛ-70 (или ПЛ-1) |
| 4     | Посадка, транспортировка и хранение посадочного материала | 3-4кв. 2022г.                         | транспортировка, хранение посадочного материала   | Тыс.шт. | 1,2960                          | А/М   |
|       |   |                                       | Посадка вручную Стандартные Сеянцы с ЗКС, С   | Тыс.шт. | 1,2960                          | Меч колесова  |
| 5     | Дополнение  | по мере необходимости 2023 - 2025 год | транспортировка, хранение посадочного материала   | Тыс.шт. | опред. по итогам инвентаризации | А/М   |
|       |   |                                       | Посадка вручную Стандартные Сеянцы с ЗКС, С   | Тыс.шт. |                                 | Меч колесова  |
| 6     | Агротехнические уходы по годам                            | 2023 - 2030 год                       | 1-й год 2023 г.-двух-кратный, ручная оправка растений от завала травой и почвой,выжимания морозом, осень агротехнический (удаление травянистой растительности)        | Га.     | 0,5400                          | тяпка, бензокусторез  |
|       |   |                                       | 2-й год 2024 г.: двух-кратный, весна ручная оправка растений от завала травой и почвой,выжимания морозом, осень агротехнический (удаление травянистой растительности) | Га.     | 0,5400                          | тяпка, бензокусторез  |
|       |   |                                       | 3-й год 2025г.: двух-кратный, весна ручная оправка растений от завала травой и почвой,выжимания морозом, осень агротехнический (удаление травянистой растительности)  | Га.     | 0,5400                          | тяпка, бензокусторез  |
|       |   |                                       | С 4-го по 8-й год по необходимости удаление древесной растительности  | Га.     | 0,5400                          | тяпка, бензокусторез  |
| 7     | Лесо-защитные мероприятия                                 | -                                     | Не проектируются  | -       | -                               | -   |



|   |                             |                 |   |         |       |   |
|---|-----------------------------|-----------------|---|---------|-------|---|
| 8 | Противопожарные мероприятия | 3-4 кв. 2022г.  | Устройство противопожарной минерализованной полосы по периметру участка | м. пог. | 355м. | Трактор (Экскаватор) на гусеничном ходу, плуг ПКЛ-70 (или ПЛ-1) |
|   |                             | 2023 - 2030 год | 2023-2025г. - ежегодное обновление мин. полос, далее по необходимости   | м. пог. | 355м. |   |

Потребность в посадочном материале всего: 1,296 тыс. шт.

В т.ч. На дополнение : опред. по итогам инвентаризации тыс. шт.