



«Утверждаю»

Заместитель главного инженера

ФКУ УПРДОР «Северо-запад»

Л.А. Левина

По доверенности №103 от 18.04.2022

«06» 07 2022 г.

## ПРОЕКТ ЛЕСОРАЗВЕДЕНИЯ для компенсационного лесоразведения Осень 2022 г.

Для проведения компенсационного лесовосстановления земель, взамен вырубленных по Договору аренды лесного участка №1/3-2014-12 от 24.12.2014 (ООО "ТрастЛес") и договора сервитута 1/3-2014-12/4 от 28.10.2020 с ФКУ УПРДОР «Северо-Запад», лесная декларация № 1-2020 от 17.12.2020г. на площади 0,1265га.

"Для проведения компенсационного лесовосстановления земель, переведенных из состава земель лесного фонда в земли промышленности, энергетики, транспорта, связи, радиовещания, телевидения, информатики, земли для обеспечения космической деятельности, земли обороны, безопасности и земли иного специального назначения на основании 499-ФЗ "О внесении изменений в Земельный кодекс Российской Федерации и отдельные законодательные акты Российской Федерации"

Кадастровые номера участков: 47:16:0434003:398; 47:16:0434003:399; 47:16:0434003:401; 47:16:0434003:402; 47:16:0434003:403; 47:16:0434003:404; 47:16:0434003:405; 47:16:0434003:406; 47:16:0434003:407; 47:16:0434003:408; 47:16:0434003:409; 47:16:0434003:410; 47:16:0434003:412; 47:16:0503002:140; 47:16:0503002:139; 47:16:0503002:138; 47:16:0503002:137; 47:16:0503002:136; 47:16:0000000:44319; 47:16:0540001:1037; 47:16:0540001:1034; 47:16:0540001:1033; 47:16:0540001:1032; 47:16:0434001:2402; 47:16:0434001:2404; 47:16:0434001:2405; 47:16:0434001:2406; 47:16:0434001:2407; 47:16:0434001:2408; 47:16:0434001:2409; 47:16:0434001:2410; 47:16:0434001:2414; 47:16:0434001:2417; 47:16:0434003:414; 47:16:0000000:44331; 47:16:0434003:413; 47:16:0503001:118; 47:16:0434003:417; 47:16:0434003:415; 47:16:0434003:416; 47:16:0434001:2727; 47:16:0434003:633; на площади 0,1735га.

(N и дата договора, распоряжения, соглашения, лесная декларация и др.)

Характеристика местоположения лесного участка

- 1.1. Лесничество Любанское
- 1.2. Участковое лесничество Ушакинское
- 1.3. Номер квартала 86
- 1.4. Номер выдела 29
- 1.5. Площадь участка, с точностью до 0,0000 га 0,3000
- 1.6. План участка, масштаб 1:10000 (прилагается к Проекту)
2. Характеристика лесорастительных условий участка
  - 2.1. Лесорастительная зона таежная
  - 2.2. Лесной район Балтийско-Белозерский
  - 2.3. Целевое назначение лесов Эксплуатационные
  - 2.4. Рельеф равнинный
  - 2.5. Почва Влажные грубогумусные, подзолистые песчаные и суглинистые  
(тип, степень увлажнения, механический состав)
  - 2.6. Тип леса (тип лесорастительных условий) ЧС/В2
  - 2.7. Категория площади лесоразведения Сенокос  
(сенокос, пашни, карьеры и др.)
- 2.8. Напочвенный покров Щучка дернистая, мятлик луговой, овсяница луговая, ежа сборная, костер безостый, вейник  
(важнейшие растения-индикаторы)
- 2.9. Захламленность средняя  
(отсутствует, слабая, средняя, сильная)
- 2.10. Завалуненность, % (слабая, средняя, сильная) слабая
- 2.11. Наличие малоценных пород Береза, Осина
- 2.12. Характер и размещение оставленных деревьев и кустарников Равномерное

- 2.13. Степень задернения почвы **средняя**  
слабая, средняя, сильная
- 2.14. Зараженность почвы вредителями, вид, шт./га **в связи с отсутствием признаков заселения вредных организмов, обследование не проводилось**
- 2.15. Гидрологические условия **высокий уровень грунтовых вод**
3. Обоснование проектируемого способа лесоразведения, породного состава восстанавливаемых лесов, сроки и способы лесоразведения
- 3.1. Вид проектируемого лесного насаждения для лесоразведения: **Хвойное**
- 3.2. Культивируемые породы деревьев, тыс.шт./га: всего **2650,0** шт./га  
в том числе главных (целевых) **Е** **2400**  
сопутствующих - **Б, Ос** **250,0** шт./га
- 3.3. Подготовка лесного участка **вынос в натуре лесного участка**  
**(отграничение и оформление в натуре площади лесного участка по периметру столбами)**  
**сплошная расчистка от древесно-кустарниковой растительности, измельчение порубочных остатков**  
(отвод лесного участка, отграничение и оформление в натуре площади лесного участка)
- Расчистка участка **вручную, сплошная**  
(полосная, сплошная)
- Расстояние между центрами полос - м, ширина полос - м
- Сроки проведения расчистки **3-4кв. 2022г.**
- Применяемые машины и орудия: **кустореж, бензопила, топор, мульчер гусеничный экскаватор**
- 3.4. Обработка почвы **бороздами**  
(полосами, бороздами, площадками, иное)
- Размещение и размеры площадок, полос, борозд на площади и их направление : **борозды через 6 м, прямолинейные или с плавным искривлением Север-Юг**
- Глубина обработки почвы **до 30 см**
- Сроки проведения обработки почвы **3-4кв. 2022г.**
- Применяемые машины и орудия **ТДТ-55 с плугом ПЛ-1 или Гусеничный экскаватор, бензокустореж**
- 3.5. Метод и способ лесоразведения **ручная посадка Сеянцы с ЗКС**  
(посадка сеянцами, саженцами, посадочным с ЗКС)
- Сроки проведения работ **3-4кв. 2022г.**
- Применяемые машины и орудия **под посадочную трубу или меч «Колесова»**
- Количество посадочных на 1 га **2,4** тыс. шт.
- Схема смешения пород **Е-Е-Е-Е-Е**
- Размещение посадочных : расстояние между центрами борозд (площадками, полосами) **3,0** - **5,0** м, в рядах (в площадках, в полосах), м  
**0,83м.** - **1,39м.** , количество рядов в борозде **1** шт.
- Потребность в посадочном материале на 1 га **2,4** тыс. шт.  
(кг), и на всю площадь по породам **0,720** тыс. шт. (кг).
- 3.6. Характеристика посадочного материала **Стандартные Сеянцы с ЗКС** **Е**  
**2-3 лет, паспорт на посадочный**

(сеянцы с закрытой корневой системой или с открытой корневой системой, саженцы, возраст (лет), N и дата паспорта на используемый посадочный материал)

3.7. Виды и способы ухода, их кратность:

1-й год 2023 г.-двух-кратный, ручная оправка растений от завала травой и почвой, выжимания морозом, осень агротехнический (удаление травянистой растительности)

2-й год 2024 г.: двух-кратный, весна ручная оправка растений от завала травой и почвой, выжимания морозом, осень агротехнический (удаление травянистой растительности)

3-й год 2025г.: двух-кратный, весна ручная оправка растений от завала травой и почвой, выжимания морозом, осень агротехнический (удаление травянистой растительности)

С 4-го по 8-й год по необходимости удаление древесной растительности

Дополнение лесных культур производится с приживаемостью 25-85% и неравномерным отпадом по площади участка вне зависимости от приживаемости, по итогам инвентаризаций.

4. Противопожарные и защитные мероприятия

4.1. Проведения противопожарных мероприятий

устройство мин. полос шириной 1,4м протяженностью 237м.

(перечень мероприятий, объем работ, ширина и протяженность)

4.2. Уход за противопожарными объектами

2023-2025г. - ежегодное обновление мин. полос протяженностью 237м.

далее по необходимости

4.3. Борьба с вредителями, болезнями леса Не проектируется

(перечень мероприятий, объем работ)

5. Проектируемые показатели оценки качества лесоразведения для признания работ по лесоразведению завершенными

5.1. Намечаемый год отнесения земель, предназначенных для лесоразведения, к землям, на которых расположены леса 2031 год

5.2. Состав 10 Е 5.3. Средняя высота, не менее 0,7м.

5.4. Возраст 10 лет

5.5. Количество деревьев главных (целевых) пород не менее 2,0 тыс. шт./га

5.6. Приживаемость, % 1 год 95, 3 год 90, 5 год 83

5.7. Параметры лесных культур в возрасте 5 лет:

Количество деревьев культивируемых пород, тыс.шт./га, всего 2,0

В том числе по породам 10 Е

Соотношение средних высот деревьев культивируемых пород и естественно возобновившихся нежелательных пород: 1:1

5.8. Характеристика созданного молодняка при отнесении к землям, предназначенных для лесоразведения, к землям, на которых расположены леса:

Количество деревьев главных (целевых) пород, не менее тыс.шт./га, всего не менее 2,0

В том числе по породам 10 Е

Соотношение средних высот деревьев культивируемых пород и естественно возобновившихся нежелательных пород: 1:1

5.8. Намечаемые сроки обследования, годы 2023; 2025; 2027; 2031

К проекту прилагается:

1. План участка.

2. Расчетно-технологическая карта.

Проект составил:

Эксперт дорожного хозяйства Столбов И.А.

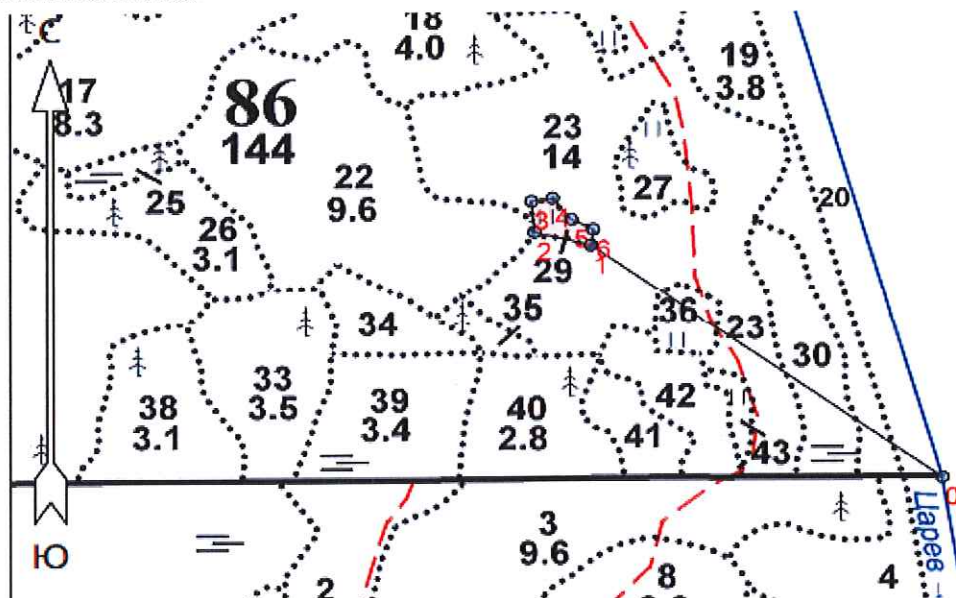
должность (Ф.И.О.) (подпись, число, печать)



План участка  
М 1 : 10000

Лесничество (лесопарк) Любанское  
 Участковое лесничество Ушакинское  
 Урочище (при наличии) -  
 Номер(а) лесного квартала 86  
 Номер(а) лесотаксационного выдела(выделов) 29  
 Масштаб 1:10 000

Площадь общая, га
_____
0,3000




Планшет 1л

Экспликация участка

Номера точек	Геодезические координаты		Азимуты линий, °	Длина линий, м		
	Геодезическая широта	Геодезическая долгота				
Привязка						
0 - 1	59.45352	31.16897	306°	556		
Объект						
Катег. Земель	Площадь участка, га	Номера точек	Геодезические координаты		Азимуты линий, °	Длина линий, м
			Геодез. широта	Геодез. Долгота		
Эксплуатационные	0,3000	1 - 2	59.45647	31.16104	284°	74
		2 - 3	59.45663	31.15976	355°	44
		3 - 4	59.45702	31.15970	81°	27
		4 - 5	59.45706	31.16017	141°	38
		5 - 6	59.45680	31.16059	117°	32
		6 - 1	59.45667	31.16109	188°	22

\* Геодезические координаты получены при помощи GARMIN GPSMAP 64st. В системе координат WGS 84

Столбов И.А.   
 Подпись (расшифровка подписи)

"06" 07 2022г  
 дата

Расчетно-технологическая карта  
Технологическая операция

№ П/П	Вид операции	Срок выполнения	Количественные, качественные хар-ки выполняемой работы	Ед.изм.	Объем	Используемые машины, орудия
1	Подготовительные работы	3-4кв. 2022г.	Вынос в натуру площади лесного участка	Га.	0,3000	Лента, топор, краска, нитемер, бензопила
			Маркировка площади	Га.	0,3000	Лента, топор, краска, нитемер
2	Расчистка участка	3-4кв. 2022г.	Расчистка площадей от кустарника и мелколесья (густая поросль)	Га.	0,3000	Бензопила, бензокусторез
			Измельчение древесно-кустарниковой растительности	Га.	0,3000	Мульчер
3	Обработка почвы	3-4кв. 2022г.	Нарезка борозд, полосная	Га.	0,3000	Трактор (Экскаватор) на гусеничном ходу, плуг ПКЛ-70 (или ПЛ-1)
4	Посадка, транспортировка и хранение посадочного материала	3-4кв. 2022г.	транспортировка, хранение посадочного материала	Тыс.шт.	0,7200	А/М
			Посадка вручную Стандартные Сеянцы с ЗКС, Е	Тыс.шт.	0,7200	Меч колесова
5	Дополнение	по мере необходимости 2023 - 2025 год	транспортировка, хранение посадочного материала	Тыс.шт.	опред. по итогам инвентаризации	А/М
			Посадка вручную Стандартные Сеянцы с ЗКС, Е	Тыс.шт.		Меч колесова
6	Агротехнические уходы по годам	2023 - 2030 год	1-й год 2023 г.-двух-кратный, ручная оправка растений от завала травой и почвой,выжимания морозом, осень агротехнический (удаление травянистой растительности)	Га.	0,3000	тяпка, бензокусторез
			2-й год 2024 г.: двух-кратный, весна ручная оправка растений от завала травой и почвой,выжимания морозом, осень агротехнический (удаление травянистой растительности)	Га.	0,3000	тяпка, бензокусторез
			3-й год 2025г.: двух-кратный, весна ручная оправка растений от завала травой и почвой,выжимания морозом, осень агротехнический (удаление травянистой растительности)	Га.	0,3000	тяпка, бензокусторез
			С 4-го по 8-й год по необходимости удаление древесной растительности	Га.	0,3000	тяпка, бензокусторез
7	Лесо-защитные мероприятия	-	Не проектируются	-	-	-

8	Противопожарные мероприятия	3-4 кв. 2022 г.	Устройство противопожарной минерализованной полосы по периметру участка	м. пог.	237м.	Трактор (Экскаватор) на гусеничном ходу, плуг ПКЛ-70 (или ПЛ-1)
		2023 - 2030 год	2023-2025 г. - ежегодное обновление мин. полос, далее по необходимости	м. пог.	237м.	

Потребность в посадочном материале всего: 0,720 тыс. шт.

В т.ч. На дополнение : опред. по итогам инвентаризации тыс. шт.