



«Утверждаю»

Заместитель главного инженера

ФКУ УИРДОР "Северо-запад"

Л.А. Левина

По доверенности №103 от 18.04.2022

«06» Июля 2022 г.

ПРОЕКТ
ЛЕСОРАЗВЕДЕНИЯ
для компенсационного лесоразведения
Осень 2022 г.

"Для проведения компенсационного лесовосстановления земель, переведенных из состава земель лесного фонда в земли промышленности, энергетики, транспорта, связи, радиовещания, телевидения, информатики, земли для обеспечения космической деятельности, земли обороны, безопасности и земли иного специального назначения на основании 499-ФЗ "О внесении изменений в Земельный кодекс Российской Федерации и отдельные законодательные акты Российской Федерации" "

Кадастровые номера участков: 47:16:0434003:398; 47:16:0434003:399; 47:16:0434003:401; 47:16:0434003:402; 47:16:0434003:403; 47:16:0434003:404; 47:16:0434003:405; 47:16:0434003:406; 47:16:0434003:407; 47:16:0434003:408; 47:16:0434003:409; 47:16:0434003:410; 47:16:0434003:412; 47:16:0503002:140; 47:16:0503002:139; 47:16:0503002:138; 47:16:0503002:137; 47:16:0503002:136; 47:16:0000000:44319; 47:16:0540001:1037; 47:16:0540001:1034; 47:16:0540001:1033; 47:16:0540001:1032; 47:16:0434001:2402; 47:16:0434001:2404; 47:16:0434001:2405; 47:16:0434001:2406; 47:16:0434001:2407; 47:16:0434001:2408; 47:16:0434001:2409; 47:16:0434001:2410; 47:16:0434001:2414; 47:16:0434001:2417; 47:16:0434003:414; 47:16:0000000:44331; 47:16:0434003:413; 47:16:0503001:118; 47:16:0434003:417; 47:16:0434003:415; 47:16:0434003:416; 47:16:0434001:2727; 47:16:0434003:633;

(N и дата договора, распоряжения, соглашения, лесная декларация и др.)

Характеристика местоположения лесного участка

- | | | |
|--|--|-------------------------|
| 1.1. Лесничество | <u>Гатчинское</u> | |
| 1.2. Участковое лесничество | <u>Танцкое</u> | |
| 1.3. Номер квартала | <u>16</u> | |
| 1.4. Номер выдела | <u>18</u> | |
| 1.5. Площадь участка, с точностью до 0,0000 га | | <u>1,4000</u> |
| 1.6. План участка, масштаб | <u>1:10000</u> | (прилагается к Проекту) |
| 2. Характеристика лесорастительных условий участка | | |
| 2.1. Лесорастительная зона | <u>таежная</u> | |
| 2.2. Лесной район | <u>Балтийско-Белозерский</u> | |
| 2.3. Целевое назначение лесов | <u>Защитные</u> | |
| 2.4. Рельеф | <u>равнинный</u> | |
| 2.5. Почва | <u>Влажные грубогумусные, подзолистые песчаные и суглинистые</u> | |
| | (тип, степень увлажнения, механический состав) | |
| 2.6. Тип леса (тип лесорастительных условий) | | <u>ЧС/В2</u> |
| 2.7. Категория площади лесоразведения | | <u>Сенокос</u> |
| | (сенокос, пашни, карьеры и др.) | |
| 2.8. Напочвенный покров | <u>Щучка дернистая, мятлик луговой, овсяница луговая, ежа сборная, костер безостый, вейник</u> | |
| | (важнейшие растения-индикаторы) | |
| 2.9. Захламленность | <u>средняя</u> | |
| | (отсутствует, слабая, средняя, сильная) | |
| 2.10. Завалуненность, % (слабая, средняя, сильная) | | <u>слабая</u> |
| 2.11. Наличие малоценных пород | | <u>Береза, Осина</u> |
| 2.12. Характер и размещение оставленных деревьев и кустарников | | <u>Равномерное</u> |

- 2.13. Степень задернения почвы средняя
слабая, средняя, сильная
- 2.14. Зараженность почвы вредителями, вид, шт./га в связи с отсутствием признаков заселения вредных организмов, обследование не проводилось
- 2.15. Гидрологические условия высокий уровень грунтовых вод
3. Обоснование проектируемого способа лесоразведения, породного состава восстанавливаемых лесов, сроки и способы лесоразведения
- 3.1. Вид проектируемого лесного насаждения для лесоразведения: Хвойное
- 3.2. Культивируемые породы деревьев, тыс.шт./га: всего 2650,0 шт./га
в том числе главных (целевых) Е 2400
сопутствующих - Б, Ос 250,0 шт./га
- 3.3. Подготовка лесного участка вынос в натуру лесного участка
(отграничение и оформление в натуре площади лесного участка по периметру столбами)
сплошная расчистка от древесно-кустарниковой растительности, измельчение порубочных остатков
(отвод лесного участка, отграничение и оформление в натуре площади лесного участка)
Расчистка участка вручную, сплошная
(полосная, сплошная)
Расстояние между центрами полос - м, ширина полос - м
Сроки проведения расчистки 3-4кв. 2022г.
Применяемые машины и орудия: кустореж, бензопила, топор, мульчер
гусеничный экскаватор
- 3.4. Обработка почвы бороздами
(полосами, бороздами, площадками, иное)
Размещение и размеры площадок, полос, борозд на площади и их направление : борозды через 6 м, прямолинейные или с плавным
искривлением Север-Юг
Глубина обработки почвы до 30 см
Сроки проведения обработки почвы 3-4кв. 2022г.
Применяемые машины и орудия ТДТ-55 с плугом ПЛ-1 или Гусеничный экскаватор, бензокустореж
- 3.5. Метод и способ лесоразведения ручная посадка Сеянцы с ЗКС
(посадка сеянцами, саженцами, посадочным с ЗКС)
Сроки проведения работ 3-4кв. 2022г.
Применяемые машины и орудия под посадочную трубу или меч «Колесова»
Количество посадочных на 1 га 2,4 тыс. шт.
Схема смешения пород Е-Е-Е-Е-Е
Размещение посадочных : расстояние между центрами борозд (площадками, полосами)
3,0 - 5,0 м, в рядах (в площадках, в полосах), м
0,83м. - 1,39м. , количество рядов в борозде 1 шт.
Потребность в посадочном материале на 1 га 2,4 тыс. шт.
(кг), и на всю площадь по породам 3,360 тыс. шт. (кг).
- 3.6. Характеристика посадочного материала Стандартные Сеянцы с ЗКС Е
2-3 лет, паспорт на посадочный

(сеянцы с закрытой корневой системой или с открытой корневой системой, саженцы, возраст (лет), N и дата паспорта на используемый посадочный материал)

3.7. Виды и способы ухода, их кратность:

1-й год 2023 г.-двух-кратный, ручная оправка растений от завала травой и почвой, выжимания морозом, осень агротехнический (удаление травянистой растительности)

2-й год 2024 г.: двух-кратный, весна ручная оправка растений от завала травой и почвой, выжимания морозом, осень агротехнический (удаление травянистой растительности)

3-й год 2025г.: двух-кратный, весна ручная оправка растений от завала травой и почвой, выжимания морозом, осень агротехнический (удаление травянистой растительности)

С 4-го по 8-й год по необходимости удаление древесной растительности

Дополнение лесных культур производится с приживаемостью 25-85% и неравномерным отпадом по площади участка вне зависимости от приживаемости, по итогам инвентаризаций.

4. Противопожарные и защитные мероприятия

4.1. Проведения противопожарных мероприятий

устройство мин. полос шириной 1,4м протяженностью 518м.

(перечень мероприятий, объем работ, ширина и протяженность)

4.2. Уход за противопожарными объектами

2023-2025г. - ежегодное обновление мин. полос протяженностью 518м.

далее по необходимости

4.3. Борьба с вредителями, болезнями леса Не проектируется

(перечень мероприятий, объем работ)

5. Проектируемые показатели оценки качества лесоразведения для

признания работ по лесоразведению завершенными

5.1. Намечаемый год отнесения земель, предназначенных для лесоразведения, к землям, на которых расположены леса 2031 год

5.2. Состав 10 Е 5.3. Средняя высота, не менее 0,7м.

5.4. Возраст 10 лет

5.5. Количество деревьев главных (целевых) пород не менее 2,0 тыс. шт./га

5.6. Приживаемость, % 1 год 95, 3 год 90, 5 год 83

5.7. Параметры лесных культур в возрасте 5 лет:

Количество деревьев культивируемых пород, тыс.шт./га, всего 2,0

В том числе по породам 10 Е

Соотношение средних высот деревьев культивируемых пород и естественно возобновившихся нежелательных пород: 1:1

5.8. Характеристика созданного молодняка при отнесении к землям, предназначенных для лесоразведения, к землям, на которых расположены леса:

Количество деревьев главных (целевых) пород, не менее тыс.шт./га, всего не менее 2,0

В том числе по породам 10 Е

Соотношение средних высот деревьев культивируемых пород и естественно возобновившихся нежелательных пород: 1:1

5.8. Намечаемые сроки обследования, годы 2023; 2025; 2027; 2031

К проекту прилагается:

1. План участка.

2. Расчетно-технологическая карта.

Проект составил:

Эксперт дорожного хозяйства Столбов И.А.

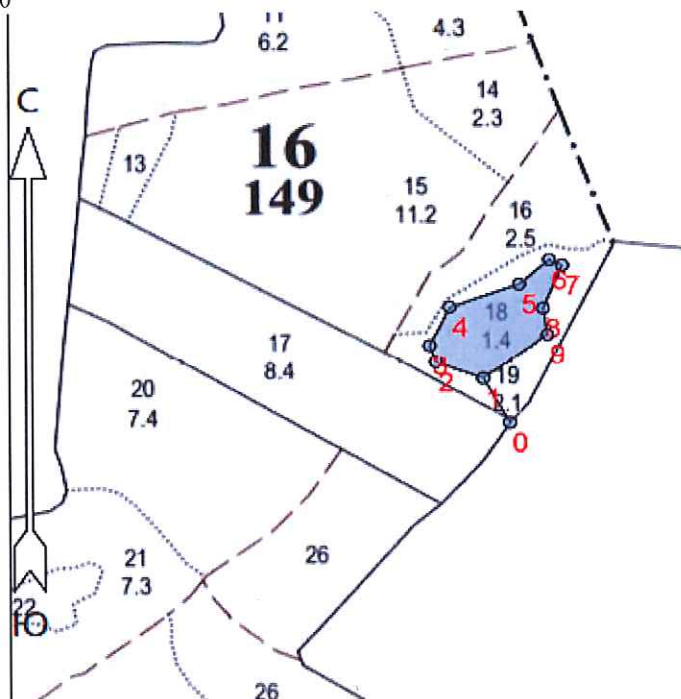
должность (Ф.И.О.) (подпись, число, печать)



План участка
М 1 : 10000

Лесничество (лесопарк) Гатчинское
 Участковое лесничество Таицкое
 Урочище (при наличии) -
 Номер(а) лесного квартала 16
 Номер(а) лесотаксационного выдела(выделов) 18
 Масштаб 1:10 000

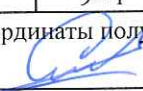
Площадь общая, га
1,4000



Экспликация участка

Номера точек	Геодезические координаты		Азимуты линий, °	Длина линий, м		
	Геодезическая широта	Геодезическая долгота				
Привязка						
0 - 1	59.65339	30.00022	332°	71		
Объект						
Катег. Земель	Площадь участка, га	Номера точек	Геодезические координаты		Азимуты линий, °	Длина линий, м
			Геодез. широта	Геодез. Долгота		
Защитные	1,4000	1 - 2	59.65395	29.99962	291°	64
		2 - 3	59.65416	29.99857	341°	25
		3 - 4	59.65437	29.99843	25°	60
		4 - 5	59.65486	29.99888	70°	93
		5 - 6	59.65515	30.00044	49°	52
		6 - 7	59.65545	30.00113	115°	18
		7 - 8	59.65538	30.00143	202°	65
		8 - 9	59.65484	30.00099	171°	38
		9 - 1	59.65450	30.00109	233°	103

* Геодезические координаты получены при помощи GARMIN GPSMAP 64st. В системе координат WGS 84

Столбов И.А. 
 Подпись (расшифровка подписи)

"06" июля 2022г
 дата

Расчетно-технологическая карта
Технологическая операция

№ П/П	Вид операции	Срок выполнения	Количественные, качественные хар-ки выполняемой работы	Ед.изм.	Объем	Используемые машины, орудия
1	Подготовительные работы	3-4кв. 2022г.	Вынос в натуру площади лесного участка	Га.	1,4000	Лента, топор, краска, нитемер, бензопила
			Маркировка площади	Га.	1,4000	Лента, топор, краска, нитемер
2	Расчистка участка	3-4кв. 2022г.	Расчистка площадей от кустарника и мелколесья (густая поросль)	Га.	1,4000	Бензопила, бензокусторез
			Измелчение древесно-кустарниковой растительности	Га.	1,4000	Мульчер
3	Обработка почвы	3-4кв. 2022г.	Нарезка борозд, полосная	Га.	1,4000	Трактор (Экскаватор) на гусеничном ходу, плуг ПКЛ-70 (или ПЛ-1)
4	Посадка, транспортировка и хранение посадочного материала	3-4кв. 2022г.	транспортировка, хранение посадочного материала	Тыс.шт.	3,3600	А/М
			Посадка вручную Стандартные Сеянцы с ЗКС, Е	Тыс.шт.	3,3600	Меч колесова
5	Дополнение	по мере необходимости 2023 - 2025 год	транспортировка, хранение посадочного материала	Тыс.шт.	опред. по итогам инвентаризации	А/М
			Посадка вручную Стандартные Сеянцы с ЗКС, Е	Тыс.шт.		Меч колесова
6	Агротехнические уходы по годам	2023 - 2030 год	1-й год 2023 г.-двух-кратный, ручная оправка растений от завала травой и почвой,выжимания морозом, осень агротехнический (удаление травянистой растительности)	Га.	1,4000	тяпка, бензокусторез
			2-й год 2024 г.: двух-кратный, весна ручная оправка растений от завала травой и почвой,выжимания морозом, осень агротехнический (удаление травянистой растительности)	Га.	1,4000	тяпка, бензокусторез
			3-й год 2025г.: двух-кратный, весна ручная оправка растений от завала травой и почвой,выжимания морозом, осень агротехнический (удаление травянистой растительности)	Га.	1,4000	тяпка, бензокусторез
			С 4-го по 8-й год по необходимости удаление древесной растительности	Га.	1,4000	тяпка, бензокусторез
7	Лесо-защитные мероприятия	-	Не проектируются	-	-	-

8	Противопожарные мероприятия	3-4кв. 2022г.	Устройство противопожарной минерализованной полосы по периметру участка	м. пог.	518м.	Трактор (Экскаватор) на гусеничном ходу, плуг ПКЛ-70 (или ПЛ-1)
		2023 - 2030 год	2023-2025г. - ежегодное обновление мин. полос, далее по необходимости	м. пог.	518м.	

Потребность в посадочном материале всего: 3,360 тыс. шт.

В т.ч. На дополнение : опред. по итогам инвентаризации тыс. шт.