

«Утверждаю»

Заместитель главного инженера

ФКУ УПРДОР "Северо-запад"

Л.А. Левина

По доверенности №103 от 18.04.2022

«06» июля 2022 г.

ПРОЕКТ
ЛЕСОРАЗВЕДЕНИЯ

для компенсационного лесоразведения

Осень 2022 г.

Для проведения компенсационного лесовосстановления земель, переведенных из состава земель лесного фонда в земли промышленности, энергетики, транспорта, связи, радиовещания, телевидения, информатики, земли для обеспечения космической деятельности, земли обороны, безопасности и земли иного специального назначения на основании 499-ФЗ "О внесении изменений в Земельный кодекс Российской Федерации и отдельные законодательные акты Российской Федерации"

Кадастровые номера участков: 47:16:0434003:398; 47:16:0434003:399; 47:16:0434003:401; 47:16:0434003:402; 47:16:0434003:403; 47:16:0434003:404; 47:16:0434003:405; 47:16:0434003:406; 47:16:0434003:407; 47:16:0434003:408; 47:16:0434003:409; 47:16:0434003:410; 47:16:0434003:412; 47:16:0503002:140; 47:16:0503002:139; 47:16:0503002:138; 47:16:0503002:137; 47:16:0503002:136; 47:16:0000000:44319; 47:16:0540001:1037; 47:16:0540001:1034; 47:16:0540001:1033; 47:16:0540001:1032; 47:16:0434001:2402; 47:16:0434001:2404; 47:16:0434001:2405; 47:16:0434001:2406; 47:16:0434001:2407; 47:16:0434001:2408; 47:16:0434001:2409; 47:16:0434001:2410; 47:16:0434001:2414; 47:16:0434001:2417; 47:16:0434003:414; 47:16:0000000:44331; 47:16:0434003:413; 47:16:0503001:118; 47:16:0434003:417; 47:16:0434003:415; 47:16:0434003:416; 47:16:0434001:2727; 47:16:0434003:633;

(N и дата договора, распоряжения, соглашения, лесная декларация и др.)

Характеристика местоположения лесного участка

1.1. Лесничество

Волосовское

1.2. Участковое лесничество

Бегуницкое

1.3. Номер квартала

32

1.4. Номер выдела

81

1.5. Площадь участка, с точностью до 0,0000 га

0,2000

1.6. План участка, масштаб 1:10000 (прилагается к Проекту)

2. Характеристика лесорастительных условий участка

2.1. Лесорастительная зона

таежная

2.2. Лесной район

Балтийско-Белозерский

2.3. Целевое назначение лесов

Защитные

2.4. Рельеф

равнинный

2.5. Почва

Влажные грубогумусные, подзолистые песчаные и суглинистые

(тип, степень увлажнения, механический состав)

2.6. Тип леса (тип лесорастительных условий)

ЧС/В2

2.7. Категория площади лесоразведения

Сенокос

(сенокос, пашни, карьеры и др.)

2.8. Напочвенный покров

Щучка дернистая, мятлик луговой, овсяница луговая, ежа сборная, костер безостый, вейник

(важнейшие растения-индикаторы)

2.9. Захламленность

средняя

(отсутствует, слабая, средняя, сильная)

2.10. Завалуненность, % (слабая, средняя, сильная)

слабая

2.11. Наличие малоценных пород

Береза, Осина

2.12. Характер и размещение оставленных деревьев и кустарников

Равномерное

- 2.13. Степень задернения почвы средняя
слабая, средняя, сильная
- 2.14. Зараженность почвы вредителями, вид, шт./га в связи с отсутствием признаков заселения вредных организмов, обследование не проводилось
- 2.15. Гидрологические условия высокий уровень грунтовых вод
3. Обоснование проектируемого способа лесоразведения, породного состава восстанавливаемых лесов, сроки и способы лесоразведения
- 3.1. Вид проектируемого лесного насаждения для лесоразведения: **Хвойное**
- 3.2. Культивируемые породы деревьев, тыс.шт./га: всего **2650,0** шт./га
в том числе главных (целевых) Е **2400**
сопутствующих - Б, Ос **250,0** шт./га
- 3.3. Подготовка лесного участка вынос в натуре лесного участка (отграничение и оформление в натуре площади лесного участка по периметру столбами)
сплошная расчистка от древесно-кустарниковой растительности, измельчение порубочных остатков
(отвод лесного участка, отграничение и оформление в натуре площади лесного участка)
- Расчистка участка **вручную, сплошная**
(полосная, сплошная)
- Расстояние между центрами полос - м, ширина полос - м
- Сроки проведения расчистки **3-4кв. 2022г.**
- Применяемые машины и орудия: **кустореж, бензопила, топор, мульчер гусеничный экскаватор**
- 3.4. Обработка почвы бороздами
(полосами, бороздами, площадками, иное)
- Размещение и размеры площадок, полос, борозд на площади и их направление : **борозды через 6 м, прямолинейные или с плавным искривлением Север-Юг**
- Глубина обработки почвы **до 30 см**
- Сроки проведения обработки почвы **3-4кв. 2022г.**
- Применяемые машины и орудия **ТДТ-55 с плугом ПЛ-1 или Гусеничный экскаватор, бензокустореж**
- 3.5. Метод и способ лесоразведения **ручная посадка Сеянцы с ЗКС**
(посадка сеянцами, саженцами, посадочным с ЗКС)
- Сроки проведения работ **3-4кв. 2022г.**
- Применяемые машины и орудия **под посадочную трубу или меч «Колесова»**
- Количество посадочных на 1 га **2,4** тыс. шт.
- Схема смешения пород **Е-Е-Е-Е-Е**
- Размещение посадочных : расстояние между центрами борозд (площадками, полосами) **3,0** - **5,0** м, в рядах (в площадках, в полосах), м
0,83м. - **1,39м.** , количество рядов в борозде **1** шт.
- Потребность в посадочном материале на 1 га **2,4** тыс. шт.
(кг), и на всю площадь по породам **0,480** тыс. шт. (кг).
- 3.6. Характеристика посадочного материала **Стандартные Сеянцы с ЗКС** **Е**
2-3 лет, паспорт на посадочный

(сеянцы с закрытой корневой системой или с открытой корневой системой, саженцы, возраст (лет), N и дата паспорта на используемый посадочный материал)

3.7. Виды и способы ухода, их кратность:

1-й год 2023 г.-двух-кратный, ручная оправка растений от завала травой и почвой, выжимания морозом, осень агротехнический (удаление травянистой растительности)

2-й год 2024 г.: двух-кратный, весна ручная оправка растений от завала травой и почвой, выжимания морозом, осень агротехнический (удаление травянистой растительности)

3-й год 2025г.: двух-кратный, весна ручная оправка растений от завала травой и почвой, выжимания морозом, осень агротехнический (удаление травянистой растительности)

С 4-го по 8-й год по необходимости удаление древесной растительности

Дополнение лесных культур производится с приживаемостью 25-85% и неравномерным отпадом по площади участка вне зависимости от приживаемости, по итогам инвентаризаций.

4. Противопожарные и защитные мероприятия

4.1. Проведения противопожарных мероприятий

устройство мин. полос шириной 1,4м протяженностью 184м.

(перечень мероприятий, объем работ, ширина и протяженность)

4.2. Уход за противопожарными объектами

2023-2025г. - ежегодное обновление мин. полос

протяженностью

184м.

далее по необходимости

4.3. Борьба с вредителями, болезнями леса

Не проектируется

(перечень мероприятий, объем работ)

5. Проектируемые показатели оценки качества лесоразведения для

признания работ по лесоразведению завершенными

5.1. Намечаемый год отнесения земель, предназначенных для лесоразведения, к землям, на которых расположены леса 2031 год

5.2. Состав 10 Е 5.3. Средняя высота, не менее 0,7м.

5.4. Возраст 10 лет

5.5. Количество деревьев главных (целевых) пород не менее 2,0 тыс. шт./га

5.6. Приживаемость, % 1 год 95, 3 год 90, 5 год 83

5.7. Параметры лесных культур в возрасте 5 лет:

Количество деревьев культивируемых пород, тыс.шт./га, всего 2,0

В том числе по породам 10 Е

Соотношение средних высот деревьев культивируемых пород и естественно возобновившихся нежелательных пород: 1:1

5.8. Характеристика созданного молодняка при отнесении к земель, предназначенных для лесоразведения, к землям, на которых расположены леса:

Количество деревьев главных (целевых) пород, не менее тыс.шт./га, всего не менее 2,0

В том числе по породам 10 Е

Соотношение средних высот деревьев культивируемых пород и естественно возобновившихся нежелательных пород: 1:1

5.8. Намечаемые сроки обследования, годы 2023; 2025; 2027; 2031

К проекту прилагается:

1. План участка.

2. Расчетно-технологическая карта.

Проект составил:

Эксперт дорожного хозяйства Столбов И.А.

должность (Ф.И.О.) (подпись, число, печать)



План участка

М 1 : 10000

Лесничество (лесопарк)

Волосовское

Участковое лесничество

Бегуницкое

Урочище (при наличии)

-

Номер(а) лесного квартала

32

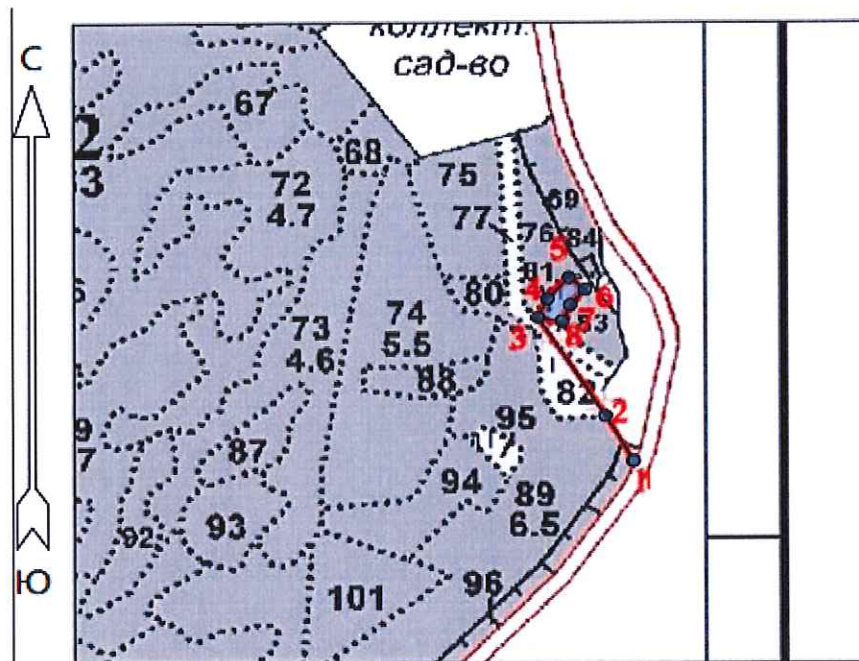
Номер(а) лесотаксационного выдела(выделов)

81

Масштаб 1:10 000

Площадь общая, га

0,2000



Экспликация участка

Номера точек	Геодезические координаты		Азимуты линий, °	Длина линий, м		
	Геодезическая широта	Геодезическая долгота				
Привязка						
1 - 2	59.64042	29.43756	331°	73		
2 - 3	59.64099	29.43692	328°	164		
Объект						
Катег. Земель	Площадь участка, га	Номера точек	Геодезические координаты		Азимуты линий, °	Длина линий, м
			Геодез. широта	Геодез. Долгота		
Защитные	0,2000	3 - 4	59.64224	29.43539	24°	30
		4 - 5	59.64248	29.43560	43°	40
		5 - 6	59.64275	29.43609	129°	27
		6 - 7	59.64260	29.43646	222°	29
		7 - 8	59.64241	29.43612	204°	27
		8 - 3	59.64219	29.43593	281°	31

* Геодезические координаты получены при помощи GARMIN GPSMAP 64st. В системе координат WGS 84

Столбов И.А.

"06" июля 2022г

Подпись (расшифровка подписи)

дата

Расчетно-технологическая карта
Технологическая операция

№ П/П	Вид операции	Срок выполнения	Количественные, качественные хар-ки выполняемой работы	Ед.изм.	Объем	Используемые машины, орудия
1	Подготовительные работы	3-4кв. 2022г.	Вынос в натуру площади лесного участка	Га.	0,2000	Лента, топор, краска, нитемер, бензопила
			Маркировка площади	Га.	0,2000	Лента, топор, краска, нитемер
2	Расчистка участка	3-4кв. 2022г.	Расчистка площадей от кустарника и мелколесья (густая поросль)	Га.	0,2000	Бензопила, бензокусторез
			Измельчение древесно-кустарниковой растительности	Га.	0,2000	Мульчер
3	Обработка почвы	3-4кв. 2022г.	Нарезка борозд, полосная	Га.	0,2000	Трактор (Экскаватор) на гусеничном ходу, плуг ПКЛ-70 (или ПЛ-1)
4	Посадка, транспортировка и хранение посадочного материала	3-4кв. 2022г.	транспортировка, хранение посадочного материала	Тыс.шт.	0,4800	А/М
			Посадка вручную Стандартные Сеянцы с ЗКС, Е	Тыс.шт.	0,4800	Меч колесова
5	Дополнение	по мере необходимости 2023 - 2025 год	транспортировка, хранение посадочного материала	Тыс.шт.	опред. по итогам инвентаризации	А/М
			Посадка вручную Стандартные Сеянцы с ЗКС, Е	Тыс.шт.		Меч колесова
6	Агротехнические уходы по годам	2023 - 2030 год	1-й год 2023 г.-двух-кратный, ручная оправка растений от завала травой и почвой,выжимания морозом, осень агротехнический (удаление травянистой растительности)	Га.	0,2000	тяпка, бензокусторез
			2-й год 2024 г.: двух-кратный, весна ручная оправка растений от завала травой и почвой,выжимания морозом, осень агротехнический (удаление травянистой растительности)	Га.	0,2000	тяпка, бензокусторез
			3-й год 2025г.: двух-кратный, весна ручная оправка растений от завала травой и почвой,выжимания морозом, осень агротехнический (удаление травянистой растительности)	Га.	0,2000	тяпка, бензокусторез
			С 4-го по 8-й год по необходимости удаление древесной растительности	Га.	0,2000	тяпка, бензокусторез
7	Лесо-защитные мероприятия	-	Не проектируются	-	-	-

8	Противопожарные мероприятия	3-4 кв. 2022 г.	Устройство противопожарной минерализованной полосы по периметру участка	м. пог.	184 м.	Трактор (Экскаватор) на гусеничном ходу, плуг ПКЛ-70 (или ПЛ-1)
		2023 - 2030 год	2023-2025 г. - ежегодное обновление мин. полос, далее по необходимости	м. пог.	184 м.	

Потребность в посадочном материале всего: 0,480 тыс. шт.

В т.ч. На дополнение : опред. по итогам инвентаризации тыс. шт.