

УТВЕРЖДАЮ:

Председатель Комитета по природным ресурсам Ленинградской области
должность

Е.С. Бончев
фамилия, имя и отчество (при наличии)

21.07.2022г

дата

Акт
лесопатологического обследования № 013-ПР-68-22/47

лесных насаждений Приозерского (лесничество)
Ленинградской области (субъект Российской Федерации)

Способ лесопатологического обследования:

1. Визуальный

☐

2. Инструментальный

☒

Место проведения

Участковое лесничество	Урочище (дача)	Квартал	Выдел	Площадь выдела, га	Лесопатологи- ческий выдел	Площадь лесопатологи- ческого выдела, га
Сосновское	-	128	20	4,3	20.1	1,2

Лесопатологическое обследование проведено на общей площади 1,2 га.

Кадастровый номер участка: б/н

(для участков, предоставленных в постоянное (бессрочное) пользование, аренду)

Документ о праве пользования :

договор аренды от 16 декабря 2008 №2-2008-12-180-3, заготовка древесины

(тип документа о праве пользования, дата, номер, вид разрешенного использования лесов)

2. Инструментальное (детальное) обследование лесных насаждений.

(раздел включается в акт в случае проведения лесопатологического обследования инструментальным способом)

2.1. Лесничество Приозерское
Участковое лесничество Сосновское
Урочище (дача) -
Квартал 128 Выдел 20 Лесопатологический выдел 20.1

Наличие ограничений или особенностей участка, влияющих на назначение СОМ:
ограничения отсутствуют

(отметка о наличии ООПТ, ОЗУ, водоохранной зоны, радиоактивного загрязнения лесов, угрозы возникновения очагов вредных организмов или пожарной опасности в лесах).

2.2. Фактическая таксационная характеристика лесного насаждения соответствует (не соответствует)
таксационному описанию (нужное подчеркнуть).
Причины несоответствия: -

Ведомость насаждений с выявленными несоответствиями таксационным описаниям приведена в приложении 1 к Акту

2.3. Состояние насаждений:
с нарушенной устойчивостью (средневзвешенная категория состояния $\geq 1,51 - \leq 4,50$) ☒
с утраченной устойчивостью (средневзвешенная категория состояния $\geq 4,51$) ☐
устойчивое (средневзвешенная категория состояния $< 1,50$) ☐

2.4. Причины ослабления, повреждения, средневзвешенная категория состояния насаждения:
Короед-типограф (343), Бурелом прошлых лет (822), Ветровал текущего года (881), Ветровал прошлых лет (821).
СКС=3,87

2.4.1. Заселено (отработано) стволовыми вредителями:

Вид вредителя	Порода	Встречаемость заселенных деревьев, % от запаса породы	Встречаемость отработанных деревьев, % от запаса породы	Степень заселения лесного насаждения (слабая, средняя, сильная)
1	2	3	4	5
Короед-типограф (343)	Е	10	70	-

2.4.2. Повреждено огнем:

Вид пожара	Порода	Состояние корневых лап		Состояние корневой шейки		Высушивание луба		Обугленность древесины более 1/3 высоты ствола	
		процент поврежденных огнем корней	процент деревьев с данным повреждением	Обугленность древесины корневой шейки по окружности (1/4;2/4;3/4;6 или 3/4)	процент деревьев с данным повреждением	по окружности (1/4;2/4;3/4;6 или 3/4)	процент деревьев с данным повреждением	по окружности ствола (менее 1/2, более 1/2)	процент деревьев с данным повреждением
1	2	3	4	5	6	7	8	9	10
на обследованных участках не обнаружено									

2.4.3. Поражено болезнями:

Болезнь / возбудитель	Порода	Встречаемость, % от запаса насаждения	Степень поражения лесного насаждения (слабая, средняя, сильная)
1	2	3	4
на обследованных участках не обнаружено			

2.5. Выборке подлежит 68 % деревьев (указывается общий % запаса деревьев, подлежащий рубке, от общего запаса насаждения),
в том числе:

без признаков ослабления - %
(причины назначения) _____ ;

ослабленных - %
(причины назначения) _____ ;

сильно ослабленных 0,0 %
(причины назначения) _____ ;

усыхающих 0,0 %
(причины назначения) _____ ;
(п.42 Приказа Минприроды России от 09.11.2020 № 912) деревья хвойных пород 4-й категории состояния

свежего сухостоя	<u>6,0</u>	%
свежего ветровала	<u>6,0</u>	%
свежего бурелома	<u>0,0</u>	%
старого сухостоя	<u>6,0</u>	%
старого ветровала	<u>32,0</u>	%
старого бурелома	<u>18,0</u>	%

2.6. Полнота лесного насаждения после уборки деревьев, подлежащих рубке, составит
0,2

Критическая полнота для данной категории лесных насаждений и преобладающей породы составляет 0,3

ЗАКЛЮЧЕНИЕ к инструментальному обследованию участка

С целью предотвращения негативных процессов, снижения ущерба от их воздействия, назначено:

С целью предотвращения негативных процессов, снижения ущерба от их воздействия, назначено:											
Участковое лесничество	Урочище (дача)	Квартал	Выдел	Площадь выдела, га	Лесопатологический выдел	Площадь лесопатологического выдела, га	Вид мероприятия	Площадь мероприятия, га	Породы	Доля выбираемой древесины по запасу, %	Рекомендуемый срок проведения мероприятия
1	2	3	4	5	6	7	8	9	10	11	12
Сосновское	-	128	20	4,3	20.1	1,20	СРС	1,2	Е	48,0	2022-2024 год
									С	11,0	
									Б	9,0	
										68,0	

Ведомость временной пробной площади и абрис лесного участка прилагаются (приложение 2 и 3 к Акту).

РЕКОМЕНДАЦИИ по проведению мероприятий, не относящихся к мероприятиям по предупреждению распространения вредных организмов.

создание лесных культур

Дата проведения ЛПО 01.06.2022

Дата составления документа 23.06.2022

Исполнитель работ по проведению лесопатологического обследования:

Фамилия, имя и отчество (при наличии) Троицкая Т.В.

Организация Филиал ФБУ "Рослесозащита" - "Центр защиты леса Ленинградской области"

Должность инженер-лесопатолог Подпись

Телефон 8 (812) 552-73-55

Ведомость участков леса с выявленными несоответствиями таксационным описаниям

Субъект Российской Федерации Ленинградская область Лесничество Приозерское
Участковое лесничество Сосновское Урочище (лесная дача) -

Год проведения лесоустройства		Номер квартала	Номер выдела	Площадь выдела, га	Целевое назначение лесов	Категория защитных лесов	ОЗУ	Источники данных	Номер лесопатологического выдела	Площадь лесопатологического выдела, га	Таксационная характеристика									Заложено пробных площадей	
1	2	3	4	5	6	7	8	9	10	11	12	13	14	15	16	17	18	19	20	21	
								ТО	х	х											
								Ф													

Условные обозначения:
ТО - таксационные описания
Ф - фактическая характеристика лесного насаждения

Исполнитель работ по проведению лесопатологического обследования:

Фамилия, имя и отчество (при наличии)

Троицкая Т.В.

Подпись

Дата составления документа

23.06.2022

ВРЕМЕННАЯ ПРОБНАЯ ПЛОЩАДЬ № 1

1.1 Субъект Российской Федерации Ленинградская область
Лесничество Приозерское Участковое лесничество Сосновское
Урочище (дача) -

Квартал 128 Выдел 20 Площадь выдела 4,30 га.

Лесопатологический выдел 20.1 Площадь лесопатологического выдела 1,20 га.

1.2 Метод перече́та:

сплошной, ленты пере́чета, круговые площадки постоянного радиуса, реласкопические площадки
(нужное подчеркнуть)

Количество лент / площадок - шт.

Размеры площадок (длина x ширина / радиус) - м.

Размер временной пробной площади: - га.

1.3 Фактическая таксационная характеристика насаждения:

Состав 6Е2С2Б возраст 110 лет;

тип леса чс полнота 0,6 бонитет 2

запас на га 302 кбм

возобновление отсутствует

1.4 Номер очага вредных организмов -

Тип очага вредных организмов : эпизодический, хронический (нужное подчеркнуть)

Фаза развития очага вредных организмов: начальная, нарастания численности, собственно вспышка, кризис (нужное подчеркнуть)

1.5 Причина ослабления, повреждения насаждения и время:

Короед-типограф (343), Бурелом прошлых лет (822), Ветровал текущего года (881), Ветровал прошлых лет (821).

Состояние насаждения:

усыхающее лесное насаждение(насаждение с нарушенной устойчивостью).

Средневзвешенная категория состояния насаждения:

3,87

1.6 Назначенные мероприятия:

СРС

Исполнитель работ по проведению лесопатологического обследования:

Фамилия, имя и
отчество (при
наличии)

Троицкая Т.В.

Подпись



Дата составления документа

23.06.2022

ВЕДОМОСТЬ ПЕРЕЧЕТА ДЕРЕВЬЕВ

(для сплошного, ленточного и передела на круговых площадках постоянного радиуса)

Порода:		средне-вещные категории состояния																						
Сумма в колонке	Всего	Количество деревьев по категориям состояния, шт.															шт./куб м	В том числе погибших, %						
		1			2			3			4			5					5 (д.б.а)			5 (г.д.е)		
		н	з	н	з	н	з	н	з	н	з	н	з	о	н	з			о					
1	2	3	4	5	6	7	8	9	10	11	12	13	14	15	16	17	18	19						
	В соответствии с п.47 Приказа Минприроды России от 09.11.2020 №910 "Об утверждении Порядка проведения лесопатологических обследований и формы акта лесопатологического обследования" "в лесных насаждениях с наличием погибших деревьев, составляющих более 50% от запаса насаждения, поврежденного в результате воздействия сильных ветров, тяжести снега, затопления, упавших в результате пожара, назначение СОМ проводится визуально, а недостающая информации переносится из таксационных описаний..."																							
Итого, шт																								
Итого, куб м																								
Итого, % от запаса по породе																								

Причины, отмеченные в рубку деревьев категорий состояния:

- 1
- 2
- 3
- 4

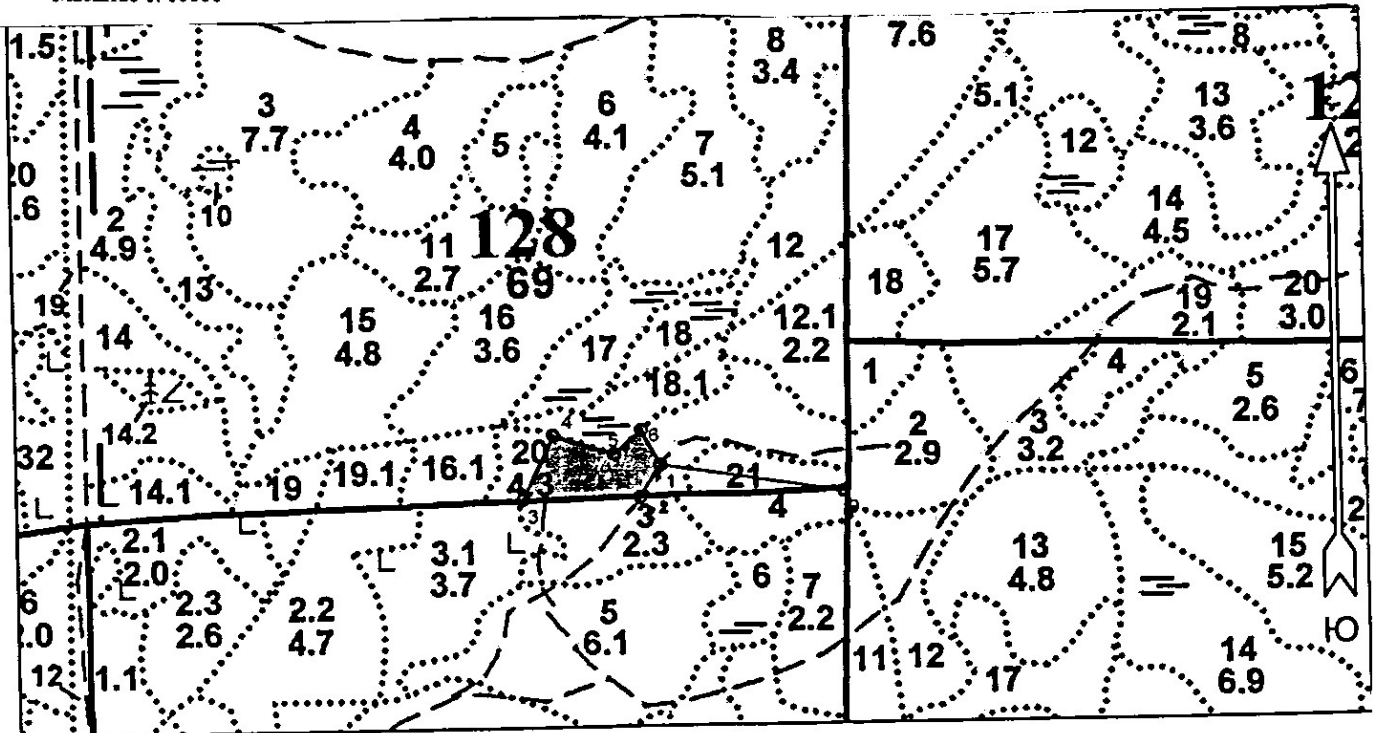
По подсказке:		средне-вещная категория состояния																	
Средняя вещная категория состояния	Вид используемых деревьев	Количество деревьев по категориям состояния, шт.																Всего	
		1		2		3		4		5		5 (в.б.в)		5 (г.д.в)					
		Н	З	Н	З	Н	З	Н	З	Н	З	Н	З	О	Н	З	О	шт./куб м	В том числе погибших деревьев, рубам, %
1	2	3	4	5	6	7	8	9	10	11	12	13	14	15	16	17	18	19	
Итого, шт.																			
Итого, руб м																			
Итого, % от запаса по используем ым																			

Условные обозначения: Н - не засажено (не заросло, не повреждено), З - засажено/засаживалось/засаживается (поросло/посажено, повреждено огнем), О - отработано/обработано.

Приложение 3
к акту лесопатологического обследования
утверждённого приказом Минприроды России
от 09.11.2020 № 910

Абрис участка
Приозерское лесничество
Сосновское участковое лесничество
кв. 128, выд. 20, лп. выд. 20.1, площадь лп. выд. 1,2 га.

Масштаб 1: 10000



Условные обозначения:

 - Санитарная рубка сплошная

N квартала	N выдела	N лесопато логическ ого выдела	Размеры ленты (круговой площадки) пересчета					Координаты начала, конца и поворотных точек лент пересчета/центров круговых площадок пересчета
			N ленты (площад ки)	длина, м	ширина, м	радиус, м	площа дь, га	
128	20	20.1					1,2	

Пространственное размещение лесопатологических выделов
(включается в Акт при выделении лесопатологических
выделов, для указания пространственного расположения
поврежденных и погибших насаждений)

Номера точек	Координаты		Длина, м
0-1	60.47880309	30.31516847	245.0
1-2	60.47915146	30.31075747	51.5
2-3	60.47875765	30.31026565	156.0
3-4	60.47874251	30.30742232	97.7
4-5	60.47953769	30.30817542	85.3
5-6	60.47929535	30.30965088	48.9
6-1	60.4795907	30.31031176	54.7

Исполнитель работ по проведению лесопатологического обследования:

Фамилия, имя и отчество (при наличии)

Троицкая Т.В.

Подпись



Дата составления документа 23.06.2022