

**ПРОЕКТ
ЛЕСОВОССТАНОВЛЕНИЯ
(создание лесных культур)**

на весна - 2022 г.
осень

Главная порода Ель

Вид культур сплошные
(сплошные, полпологовые, реконструкция)

Арендатор лесного участка ООО "Северо-Западный Лесокомбинат"

№ договора аренды 68/3-2010-05 от 14.05.2010 года
(наименование, № договора аренды, декларация, дата)

Лесничество Подпорожское

Участковое лесничество Гонгинское

Номер лесного квартала 3

Номер лесотаксационного выдела 25-1,4;29-2,6

Площадь участка 4,0 га л/к 4,0 га н/э га л/д 0,2 га

1. Категория лесокультурной площади: (вырубка 2022 г. состояние очистки проведена в соответствии с технологической картой разработки лесосеки
кол-во пней (валунов) на 1 га 710 шт.)
2. Рельеф, почвы, механический состав, степень влажности: рельеф равнинный,
суглинок, в низких местах с повышенным накоплением влаги
3. Напочвенный покров (важнейшие растения-индикаторы) моховой или травяной
4. Тип леса (тип вырубки), тип лесорастительных условий 29-КС,С2;25-ДЛ,А4
5. Наличие естественного возобновления (по породам), тыс.шт./га; размещение, средняя высота, м
6. Зараженность почвы вредителями, вид отсутствуют признаки заселения вред. организмов
7. Состав, возраст, полнота, класс бонитета реконструируемого насаждения -
8. Способ реконструкции: ширина и направление коридоров, кулис, площадь расчищенных коридоров от общей площади реконструируемого участка (в %) -
9. Сроки и виды подготовки площади, применяемые машины и орудия весна 2022 г.
механизированная, трактор ТДТ-55
10. Способы и время обработки почвы (механизированная, ручная, сплошная, полосами, бороздами, площадками и т.д.), глубина обработки почвы, применяемые машины и орудия весна 2022 г.
механизированная, бороздами глубиной до 15 см, трактором ТДТ-55 с плугом ПЛ-1
11. Размещение и размеры площадок, полос, борозд на площади и их направление борозды
шириной до 1,0м через 3,5-4,5м
12. Метод и способ создания культур (посадка сеянцами, саженцами, посев рядовой строчно-луночный, ручной, механизированный) посадка сеянцами ручная
13. Количество посадочных (посевных) мест на 1 га, тыс.шт. 3
14. Размещение посадочных (посевных) мест, расстояние между рядами 3,5 - 4,5 м
в рядах до 0,8 м
15. Схема смешения пород Е - Е - Е
16. Потребность в посадочном (посевном) материале на 1 га ель- 3 тыс.шт.
на всю площадь по породам ель- 12,6 тыс.шт.
17. Характеристика посадочного (посевного) материала по породам (возраст, происхождение сеянцев стандартные сеянцы ели евр. 3-х лет с ОКС с Винницкого питомника,
класс качества семян, их происхождение, лесосеменной район -
18. Способ подготовки семян к посеву -
19. Виды и способы агротехнических уходов, их кратность: ручная оправка от завала травой
и почвой-однократно, дополнение лесных культур-однократно
20. Виды и способы лесоводственных уходов, их кратность: уничтожение травянистой
и древесной растительности в рядах – одно-двукратно
21. Противопожарные мероприятия, протяженность, ширина мин.полос -
22. Намечаемый год перевода культур в лесопокрываемую площадь 2030 г.
23. Показатели оценки восстанавливаемых лесов для признания работ по лесовосстановлению завершенными (возраст, количество деревьев главных лесных пород, средняя высота)
В соответствии с приложением 3 Правил лесовосстановления

Составил: Инженер по л/п ООО "Северо-
Западный Лесокомбинат Бондарева Г.Н. [подпись] 14.04.22
(должность) (Ф.И.О.) (подпись) (дата)

Проверили: Лесничий Гонгинского
участкового лесничества Попов А.Э. [подпись] 14.04.22
(должность) (Ф.И.О.) (подпись) (дата)

Инженер ЛВС Подпорожского
лесничества Туркина О.Н. [подпись] 14.04.22
(должность) (Ф.И.О.) (подпись) (дата)

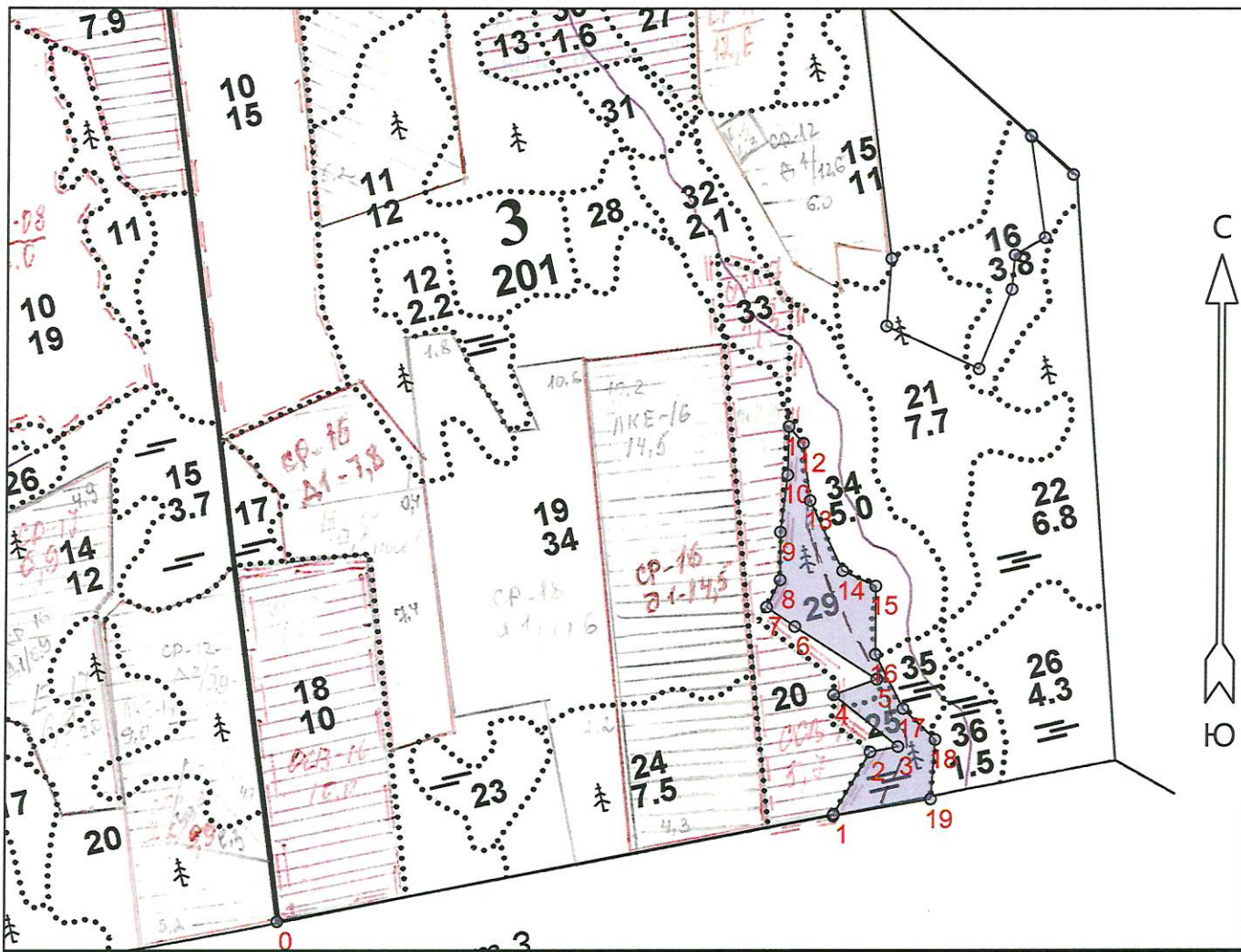
Согласовано с внесением следующих замечаний по факту сданных 1/2
что есть в 14.21
Главный лесничий Подпорожского Герасов Н.Л. [подпись] 14.04.22
лесничества (должность) (Ф.И.О.) (подпись) (дата)

**ПРОЕКТ
ЛЕСОВОССТАНОВЛЕНИЯ
(создание лесных культур)
2022 г.**

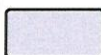

Главная порода: **Ель**
 Вид культур: **сплошные**
 Арендатор лесного участка: **ООО "Северо-Западный Лесокомбинат"**
 Площадь участка: **4.0 га**

План участка

Лесничество (лесопарк): **Подпорожское**
 Участковое лесничество: **Гонгинское**
 Номер(а) лесного квартала: **3**
 Номер(а) лесотаксационного выдела: **25-1,4;29-2,6**
 Масштаб: **1 : 10000**



Условные обозначения

Эксплуатационный участок		Неэксплуатационный участок	
--------------------------	---	----------------------------	---

Экспликация участка

Номера точек	Геодезические координаты*		Азимуты линий	Длина, м
	Геодезическая долгота (X)	Геодезическая широта (Y)		
Привязка				
0	539426.383	3300873.999	0 - 1 79°	819.0
Объект				
Категория земель	Номера точек	Геодезические координаты*	Азимуты линий	

* - Геодезические координаты получены при помощи Garmin GPSMap 64 (St) (указывается наименование и марка прибора, с помощью которого определены геодезические координаты) в системе координат МСК-47 Ленинградской области - зона 3

	Площадь участка, га	Геодезическая		Длина, м			
		долгота (X)	широта (Y)				
Основной полигон	4.2	1	539594.359	3301677.695	1 - 2	30°	105.0
		2	539686.134	3301729.006	2 - 3	79°	41.0
		3	539694.548	3301769.237	3 - 4	309°	120.0
		4	539768.781	3301674.661	4 - 5	70°	66.0
		5	539792.274	3301736.502	5 - 6	303°	142.0
		6	539867.956	3301616.008	6 - 7	305°	50.0
		7	539896.068	3301574.539	7 - 8	26°	44.0
		8	539935.929	3301593.301	8 - 9	0°	70.0
		9	540005.992	3301592.290	9 - 10	7°	84.0
		10	540089.588	3301601.345	10 - 11	1°	70.0
		11	540159.658	3301601.558	11 - 12	139°	32.0
		12	540135.789	3301622.949	12 - 13	173°	84.0
		13	540052.489	3301634.416	13 - 14	155°	113.0
		14	539950.677	3301683.765	14 - 15	115°	53.0
		15	539928.955	3301732.237	15 - 16	180°	100.0
		16	539828.865	3301733.686	16 - 17	153°	89.0
		17	539750.082	3301775.337	17 - 18	134°	65.0
		18	539705.568	3301822.862	18 - 19	184°	87.0
		19	539618.614	3301818.038	19 - 1	260°	143.0