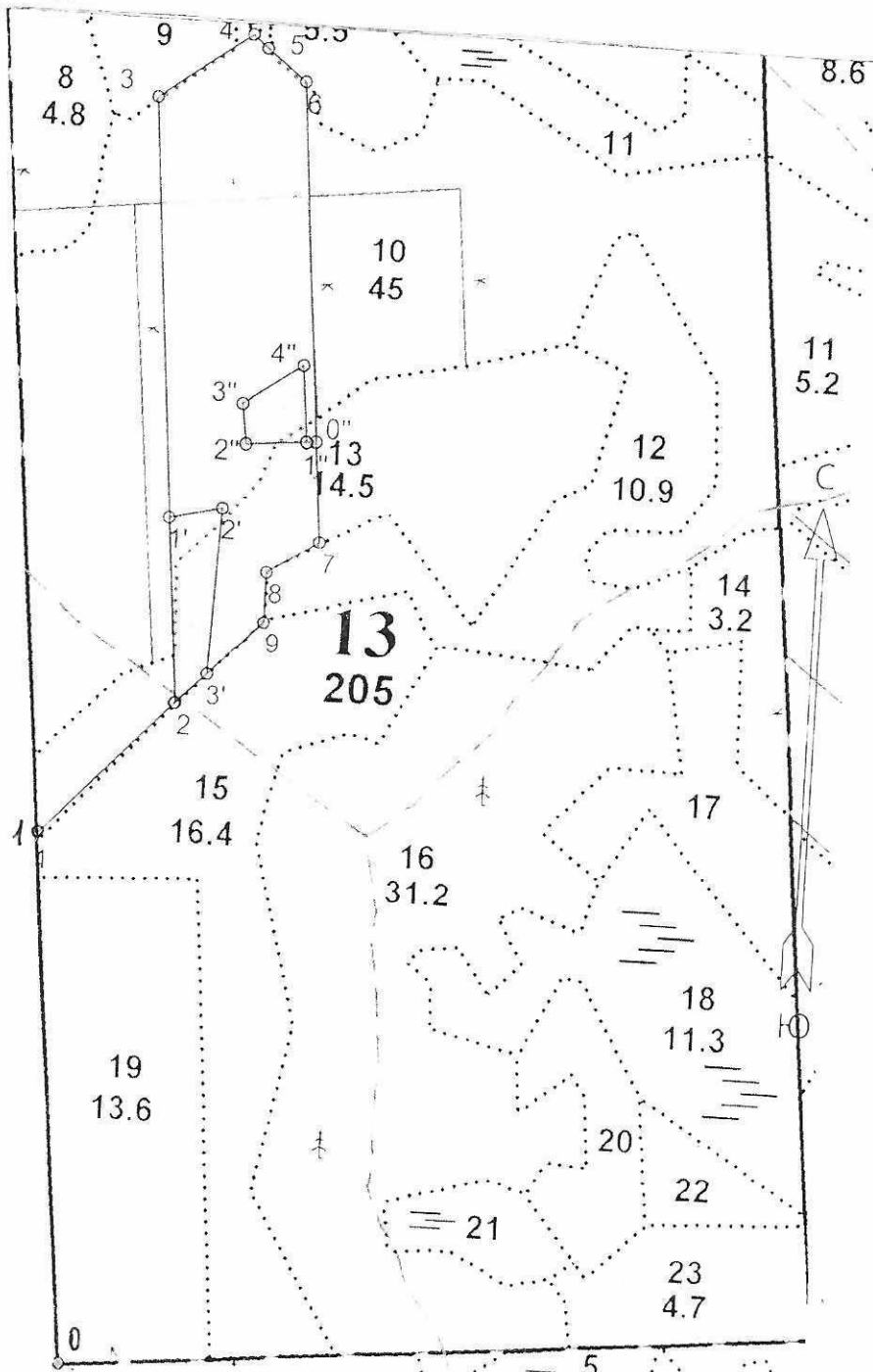


**ПРОЕКТ  
ЛЕСОВОССТАНОВЛЕНИЯ  
(создание лесных культур)  
на весну, осень 2022 г.**

Главная порода Сосна (ЗКС)  
 Вид культур сплошные  
 (сплошные, подпородовые, реконструкция)  
 Арендатор лесного участка ООО «А.Альфа», дог. аренды №25-3-2013-10 от 16.12.2013г.,  
 д/д № 1-2020 от 28.07.2020г.  
 (наименование, № дог. аренды, декларация, дата)  
 Площадь участка 13,1га

План участка

Лесничество (лесопарк) Лужское лесничество  
 Участковое лесничество Сяберское  
 Урочище (при наличии)  
 Номер(а) лесного квартала 13  
 Номер(а) лесозаказного выдела 10,13  
 Масштаб 1:10000



Площадь  
общая, га  
**13.1**

Экспликация участка						
Номера точек	Геодезические координаты		Направление румбы (азимуты) линий, °	Длина линий, м		
	Геодезическая широта	Геодезическая долгота				
Привязка						
0	317481.335	2148114.440	354°.00'	704.0		
1	318183.735	2148059.207	44°.00'	262.0		
Объект						
Катег. земель	Площадь участка, га	Номера точек	Геодезические координаты		Направление румбы (азимуты) линий, °	Длина линий, м
			Геодезическая широта	Геодезическая долгота		
земли лесного фонда	15,1	2	318366.741	2148247.270	355°.00'	816.0
		3	319181.883	2148197.616	54°.00'	155.0
		4	319269.714	2148325.644	131°.00'	27.0
		5	319251.454	2148345.590	128°.00'	68.0
		6	319208.155	2148398.166	175°.00'	616.0
		7	318592.811	2148435.774	237°.00'	82.0
		8	318549.947	2148365.691	180°.00'	69.0
		9	318480.916	2148363.871	224°.00'	163.0

Экспликация участка						
Номера точек	Геодезические координаты		Направление румбы (азимуты) линий, °	Длина линий, м		
	Геодезическая широта	Геодезическая долгота				
Привязка						
Объект						
Катег. земель	Площадь участка, га	Номера точек	Геодезические координаты		Направление румбы (азимуты) линий, °	Длина линий, м
			Геодезическая широта	Геодезическая долгота		
неэкспл. площадь	1,4	2	318366.741	2148247.270	355°.00'	254.5
		1'	318620.922	2148230.948	77°.00'	73.5
		2'	318635.569	2148303.140	182°.00'	228.0
		3'	318407.818	2148289.153	225°.00'	60.0

Экспликация участка						
Номера точек	Геодезические координаты		Направление румбы (азимуты) линий, °	Длина линий, м		
	Геодезическая широта	Геодезическая долгота				
Привязка						
7	318592.811	2148435.774	355°.00'	134.0		
0''	318726.646	2148427.248	265°.00'	13.0		
Объект						
Катег. земель	Площадь участка, га	Номера точек	Геодезические координаты		Направление румбы (азимуты) линий, °	Длина линий, м
			Геодезическая широта	Геодезическая долгота		
неэкспл. площадь	0,6	1''	318725.855	2148414.242	265°.00'	82.0
		2''	318720.863	2148332.209	352°.00'	52.0
		3''	318772.571	2148326.317	55°.00'	97.0
		4''	318826.133	2148407.393	174°.30'	101.0

\* - Геодезические координаты получены при помощи GARMIN GPS мар 62 (указывается наименование и марка прибора, с помощью которого определены геодезические координаты) в системе координат МСК 17 зона 2 (указывается система координат, в которой представлены геодезические координаты, рекомендуем предоставлять геодезические координаты в местной системе МСК 17 с указанием зоны)

1. Категория лесокультурной площади: (вырубка 2020 г. состояние очистки: удовлетворительное, проведена в соответствии с технологической картой разработки лесосеки, кол-во пней (валунов) на 1 га 440 шт., гарь г.: редина, пустырь, прогалина и т.д.
2. Рельеф, почвы, механический состав, степень влажности рельеф равнинный, почвы грубогумусные средние и сильно подзолистые, супесчаные и суглинистые
3. Напочвенный покров (важнейшие растения-индикаторы) кукушкин лен, сфагнум,
4. Тип леса (тип вырубки), тип лесорастительных условий ЧВО А2, ЧС А2
5. Наличие естественного возобновления (по породам), тыс.шт./га: размещение, средняя высота, м. отсутствует.
6. Зараженность почвы вредителями, вид в связи с отсутствием признаков заселения вредных организмов обследование на лесном участке не проводилось.
7. Состав, возраст, полнота, класс бонитета реконструируемого насаждения не проектируется.
8. Способ реконструкции: ширина и направление коридоров, кульс. площадь расчищенных коридоров от общей площади реконструируемого участка (в %) не проектируется.
9. Сроки и виды подготовки площади, применяемые машины и орудия не проектируется.
10. Способы и время обработки почвы (механизированная, ручная, сплошная, полосами, бороздами, площадками и т.д.), глубина обработки почвы, применяемые машины и орудия механизированная, осень 2021г., бороздами, глубина обработки 15-20 см. трактором ТДТ-55 с плугом ПКЛ-70.
11. Размещение и размеры площадок, полос, борозд на площади и их направление: борозды через 3,5-4,0 м., шириной 0,7 м., направление: параллельно волокнам.
12. Метод и способ создания культур (посадка сеянцами, саженцами, посев рядовой, строчной, лущичной, ручной, механизированный): посадка сеянцами сосны вручную под меч Колесова.
13. Количество посадочных (посевных) мест на 1 га, тыс.шт. 2,0 тыс.шт./га.
14. Размещение посадочных (посевных) мест. расстояние между рядами 3,5-4,0 м, в рядах 1,2-1,4м.
15. Схема смешения пород С-С-С
16. Потребность в посадочном (посевном) материале на 1 га 2,0 тыс.шт. (кг) и на всю площадь по породам 26,2 тыс.шт.
17. Характеристика посадочного (посевного) материала по породам: возраст сеянцев, саженцев стандартные сеянцы сосны (ЗКС) лет. Паспорт на посадочный мат № от выдан класс качества семян, их происхождения, лесосеменной район.
18. Способ подготовки семян к посеву -
19. Виды и способы агротехнических уходов, их кратность: уничтожение травянистой и нежелательной древесной растительности механическим способом 2022г.-1 раз, 2023г.-1 раз, 2024г.-1 раз. Дополнение л/к при необходимости после инвентаризации.
20. Виды и способы лесоводственных уходов, их кратность: уничтожение травянистой и нежелательной древесной растительности -2032г.
21. Противопожарные мероприятия, протяженность, ширина мин. полос создание противопожарной минерализованной полосы по периметру участка-1,4м.
22. Намечаемый год перевода культур в лесопокрывную площадь 2032год.
23. Показатели оценки восстанавливаемых лесов для признания работ по лесовосстановлению выполненными (возраст, количество деревьев главных лесных пород, средняя высота): 10 лет, 2,0 тыс./га, 1,0м.

Составил (арендатор):

Зам. ген. директора ООО «Альфа» Александров Д.А.

Проверил:

Лесничий Сяберского участкового лесничества Петрук Н.М.

Гл. специалист по лесовосстановлению Лужского лесничества Баранова П. А.

Учено с внесением следующих замечаний: по факту создания л/к представить паспорт на посадочный материал и внести уточнение в п.17.

Главный лесничий Лужского лесничества Егоров И.С.

« 30 » 03 22 1.  
« 30 » 03 22 1.  
« 30 » 03 22 1.  
« 30 » 03 20 22 1.